

**МИНИСТЕРСТВО ЗДРАВООХРАНЕНИЯ РФ  
ГБОУ ВПО «ЧИТИНСКАЯ ГОСУДАРСТВЕННАЯ МЕДИЦИНСКАЯ АКАДЕМИЯ»  
ФАКУЛЬТЕТ ПОВЫШЕНИЯ КВАЛИФИКАЦИИ  
И ПРОФЕССИОНАЛЬНОЙ ПЕРЕПОДГОТОВКИ СПЕЦИАЛИСТОВ  
КАФЕДРА СУДЕБНОЙ МЕДИЦИНЫ, ПРАВОВЕДЕНИЯ И БИОЭТИКИ**

# *ПОВРЕЖДЕНИЯ ОСТРЫМИ ПРЕДМЕТАМИ*

**Выполнил: А.А. Антипова**

**Чита, 2016**

**АНАЛИЗ СОЦИАЛЬНО-ЭКОНОМИЧЕСКОГО РАЗВИТИЯ РОССИЙСКОЙ ФЕДЕРАЦИИ В ТЕКУЩЕМ ДЕСЯТИЛЕТИИ ПОКАЗЫВАЕТ, ЧТО УЛУЧШЕНИЕ СОЦИАЛЬНОГО УРОВНЯ НАШЕЙ СТРАНЫ ПРИВЕЛО КО МНОГИМ ПОЛОЖИТЕЛЬНЫМ ФАКТАМ, В ТОМ ЧИСЛЕ И К СНИЖЕНИЮ КРИМИНОГЕННОЙ ОБСТАНОВКИ В СТРАНЕ. ВМЕСТЕ С ТЕМ, ПРЕСТУПЛЕНИЯ ПРОТИВ ЛИЧНОСТИ И ЗДОРОВЬЯ ГРАЖДАН ПРИ ПОМОЩИ ОСТРЫХ ПРЕДМЕТОВ СОВЕРШАЮТСЯ С ЗАВИДНОЙ СТАБИЛЬНОСТЬЮ.**

**ПОВРЕЖДЕНИЯ ОСТРЫМИ ПРЕДМЕТАМИ ПРЕИМУЩЕСТВЕННО ВСТРЕЧАЮТСЯ ПРИ БЫТОВОМ И ПРОИЗВОДСТВЕННОМ ТРАВМАТИЗМЕ. ПО СВОЕМУ ПРОИСХОЖДЕНИЮ ПОВРЕЖДЕНИЯ ОСТРЫМИ ПРЕДМЕТАМИ МОГУТ ЯВЛЯТЬСЯ РЕЗУЛЬТАТОМ НАРУШЕНИЯ ПРАВИЛ ТЕХНИКИ БЕЗОПАСНОСТИ, НЕОСТОРОЖНОГО ОБРАЩЕНИЯ С ОСТРЫМИ ПРЕДМЕТАМИ В БЫТУ, УМЫШЛЕННОГО ИСПОЛЬЗОВАНИЯ ОСТРЫХ ПРЕДМЕТОВ С ЦЕЛЬЮ САМОУБИЙСТВА ИЛИ УБИЙСТВА.**

**СМЕРТЕЛЬНЫЕ ПОВРЕЖДЕНИЯ ОТ ОТДЕЛЬНЫХ ВИДОВ ОРУДИЙ НЕ ОДИНАКОВО ЧАСТО ВСТРЕЧАЮТСЯ В ПРАКТИКЕ. НА ПЕРВОМ МЕСТЕ НАХОДЯТСЯ ПОВРЕЖДЕНИЯ ОТ КОЛЮЩЕ-РЕЖУЩИХ ОРУДИЙ, ЗНАЧИТЕЛЬНО РЕЖЕ — ОТ РЕЖУЩИХ, ЕЩЕ РЕЖЕ — ОТ РУБЯЩИХ И ОЧЕНЬ РЕДКО — ОТ КОЛЮЩИХ ОРУДИЙ.**

**К ОСТРЫМ ПРЕДМЕТАМ ОТНОСЯТСЯ ТАКИЕ, КОТОРЫЕ ИМЕЮТ ОСТРЫЙ КРАЙ – ЛЕЗВИЕ ИЛИ ОСТРЫЙ КОНЕЦ – ОСТРИЕ, ИЛИ СОЧЕТАНИЕ ОСТРОГО КОНЦА И ОСТРОГО (ОСТРЫХ) КРАЯ (КРАЁВ).**

**В ЗАВИСИМОСТИ ОТ КОНСТРУКЦИОННЫХ ОСОБЕННОСТЕЙ ОСТРЫЕ ПРЕДМЕТЫ ПОДРАЗДЕЛЯЮТСЯ НА:**

- **КОЛЮЩИЕ;**
- **РЕЖУЩИЕ;**
- **КОЛЮЩЕ-РЕЖУЩИЕ;**
  - **РУБЯЩИЕ;**
  - **ПИЛЯЩИЕ:**
- **КОМБИНИРОВАННОГО ДЕЙСТВИЯ.**

**ПОВРЕЖДЕНИЯ ЖЕ, ВОЗНИКАЮЩИЕ В РЕЗУЛЬТАТЕ ИХ ДЕЙСТВИЙ, ПОДРАЗДЕЛЯЮТСЯ НА:**

- **КОЛОТЫЕ,**
- **РЕЗАНЫЕ,**
- **КОЛОТО-РЕЗАНЫЕ,**
  - **РУБЛЕННЫЕ,**
  - **ПИЛЕННЫЕ.**

## **ОСМОТР МЕСТА ПРОИСШЕСТВИЯ**

**ОСМОТР МЕСТА ПРОИСШЕСТВИЯ ЯВЛЯЕТСЯ ОДНИМ ИЗ САМЫХ ПЕРВЫХ СЛЕДСТВЕННЫХ ДЕЙСТВИЙ, КОТОРЫМИ НАЧИНАЕТСЯ РАССЛЕДОВАНИЕ, ЗАКРЕПЛЁННОЙ В СТАТЬЕ 176 УПК РФ.**

**ПРИ ОСМОТРЕ ТРУПА С ПОВРЕЖДЕНИЯМИ ОСТРЫМИ ПРЕДМЕТАМИ НА МЕСТЕ ЕГО ОБНАРУЖЕНИЯ (ПРОИСШЕСТВИЯ) ЭКСПЕРТ ОТМЕЧАЕТ СОСТОЯНИЕ ОДЕЖДЫ, ЕЁ ЗАГРЯЗНЕНИЯ И ПОВРЕЖДЕНИЯ;**

**ПОВРЕЖДЕНИЯ НА ТРУПЕ, НАЛИЧИЕ СЛЕДОВ КРОВИ НА ОДЕЖДЕ И ТЕЛЕ, НАПРАВЛЕНИЕ ПОТЕКОВ И ДР.**

**ЕСЛИ МЕСТО ОБНАРУЖЕНИЯ ТРУПА ЯВЛЯЕТСЯ МЕСТОМ ПРИЧИНЕНИЯ ПОВРЕЖДЕНИЙ, ТО ОБЫЧНО ЗДЕСЬ ВЫЯВЛЯЕТСЯ БОЛЬШОЕ КОЛИЧЕСТВО СЛЕДОВ КРОВИ.**

**ОПИСЫВАЕТСЯ ВИД КРОВЯНОГО СЛЕДА (ПОТЕКИ, СЛЕДЫ ОТ КАПЕЛЬ, БРЫЗГ, ПОМАРКИ, ЛУЖИ И Т.П.), НА КАКИХ ПРЕДМЕТАХ, ОБЪЕКТАХ И НА КАКОЙ ИХ ПОВЕРХНОСТИ ОНИ ИМЕЮТСЯ, ИХ РАСПОЛОЖЕНИЕ ПО ОТНОШЕНИЮ К ТРУПУ, ЦВЕТ, СОСТОЯНИЕ (ЖИДКОЕ, ПОДСОХШЕЕ, СУХОЕ), СТЕПЕНЬ ПРОПИТЫВАНИЯ ОБЪЕКТА.**

**ПОДРОБНОЕ ОПИСАНИЕ СЛЕДОВ КРОВИ ПОМОГАЕТ ВОССТАНОВИТЬ ОБСТОЯТЕЛЬСТВА ПРОИСШЕСТВИЯ.**

## КОЛОТЫЕ ПОВРЕЖДЕНИЯ

**ГВОЗДЬ, СПИЦА, ИГЛА, ВИЛКА, СЛОЖЕННЫЕ НОЖНИЦЫ, УЗКАЯ ОТВЕРТКА, ВИЛЫ, ШТЫК, СТИЛЕТ — НАНОСЯТ ПОВРЕЖДЕНИЕ ОСТРЫМ КОНЦОМ**



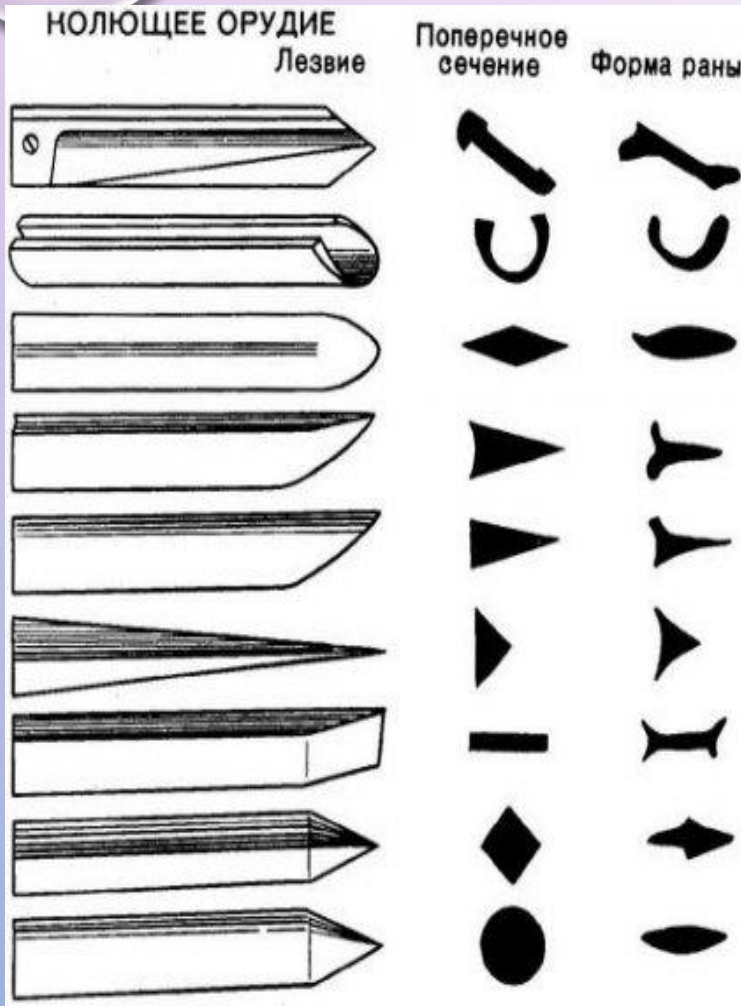
## **КОЛОТЫЕ ПОВРЕЖДЕНИЯ**

- **КОЛЮЩИЙ ПРЕДМЕТ, ПОВРЕЖДАЯ КОЖУ ОСТРЫМ КОНЦОМ, ПРОНИКАЕТ В ТЕЛО, РАЗДВИГАЯ, РАСЩЕПЛЯЯ И РАЗРЫВАЯ ТКАНИ СВОИМИ БОКОВЫМИ СТЕНКАМИ. ЕСЛИ СЕЧЕНИЕ КОЛЮЩЕГО ПРЕДМЕТА ИМЕЕТ КРУГЛУЮ ФОРМУ, ЕГО РАСЩЕПЛЯЮЩЕЕ ДЕЙСТВИЕ ПРОЯВЛЯЕТСЯ В РАЗРЫВАХ, ИДУЩИХ ПО ХОДУ ЭЛАСТИЧЕСКИХ ВОЛОКОН КОЖИ. ЕСЛИ БОКОВЫЕ СТЕНКИ КОЛЮЩЕГО ПРЕДМЕТА ИМЕЮТ РЕБРА, ТО ОНИ РАЗРЫВАЮТ ТКАНИ НЕЗАВИСИМО ОТ ХОДА ЭЛАСТИЧЕСКИХ ВОЛОКОН КОЖИ**
- **КРАЯ РАН НЕСКОЛЬКО НЕРОВНЫЕ, ПО ИХ КРАЯМ ИМЕЕТСЯ РАВНОМЕРНОЕ ТОНКОЕ ОСАДНЕНИЕ, ОТРАЖАЮЩЕЕ ФОРМУ ПОПЕРЕЧНОГО СЕЧЕНИЯ КОЛЮЩЕГО ПРЕДМЕТА. ПРИ ПОГРУЖЕНИИ КОЛЮЩЕГО ПРЕДМЕТА ПОД УГЛОМ К ПОВЕРХНОСТИ ТЕЛА ОСАДНЕНИЕ БУДЕТ ШИРОКИМ И БОЛЕЕ ИНТЕНСИВНЫМ СО СТОРОНЫ ОСТРОГО УГЛА,**
- **КРАЯ РАНЫ ОСАДНЕННЫЕ И ЗАГРЯЗНЕННЫЕ (СМАЗКОЙ, МЕТАЛЛОМ, РЖАВЧИНОЙ, БЫТОВОЙ ГРЯЗЬЮ И ДР.),**

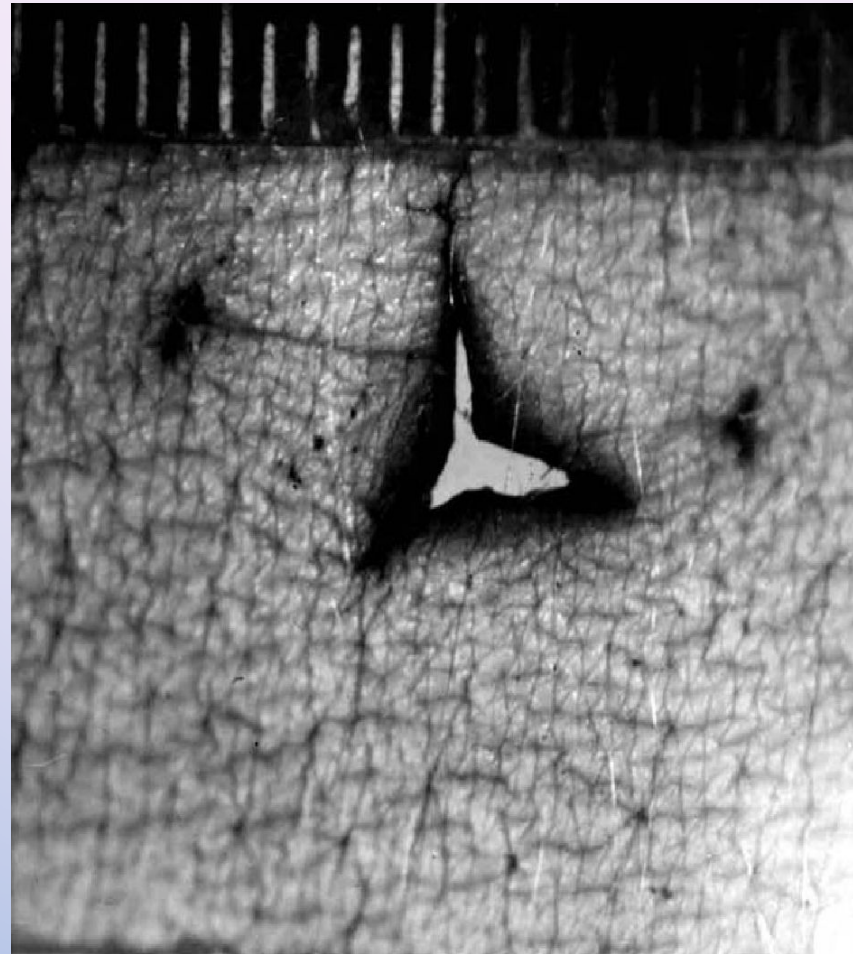
## **КОЛОТЫЕ ПОВРЕЖДЕНИЯ**

- **КОНЦЫ РАН ОСТРЫЕ ИЛИ М-ОБРАЗНЫЕ. ЦЕЛОСТЬ ВОЛОС ПО КРАЯМ КОЛОТЫХ РАН СОХРАНЕНА. СТЕНКИ ОТНОСИТЕЛЬНО ГЛАДКИЕ, БЕЗ ТКАНЕВЫХ ПЕРЕМОЧЕК. ГЛУБИНА РАНЕВОГО КАНАЛА ПРЕОБЛАДАЕТ НАД ДЛИНОЙ И ШИРИНОЙ КОЖНОЙ РАНЫ,**
- **ОБИЛЬНОЕ НАРУЖНОЕ КРОВОТЕЧЕНИЕ НЕ СВОЙСТВЕННО КОЛОТЫМ РАНАМ. КОЛЮЩИМ ПРЕДМЕТОМ МОГУТ БЫТЬ ПРИЧИНЕНЫ ДЫРЧАТЫЕ ПЕРЕЛОМЫ ПЛОСКИХ КОСТЕЙ, ИНОГДА ОТОБРАЖАЮЩИЕ ФОРМУ И РАЗМЕРЫ ЕГО ПОПЕРЕЧНОГО СЕЧЕНИЯ.**

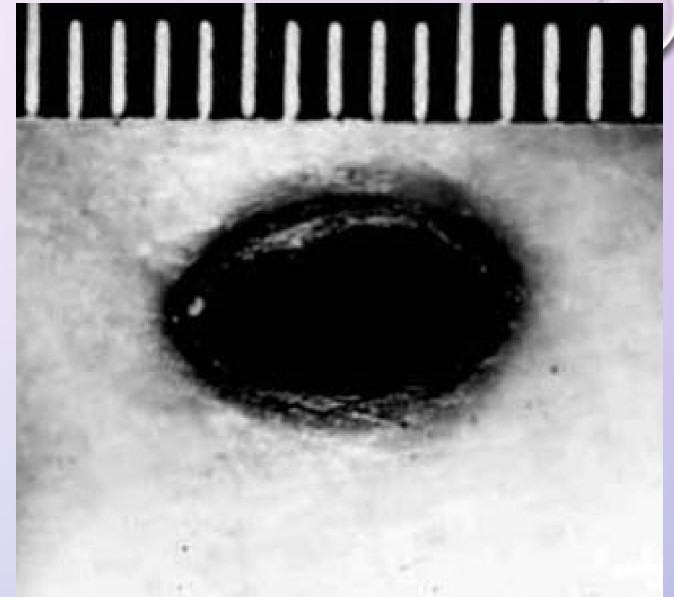
# КОЛОТЫЕ ПОВРЕЖДЕНИЯ



Зависимость формы раны от вида поперечного сечения колющего орудия



Трехлучевая форма кожной раны, причиненной колющим орудием, имеющим трехгранную форму

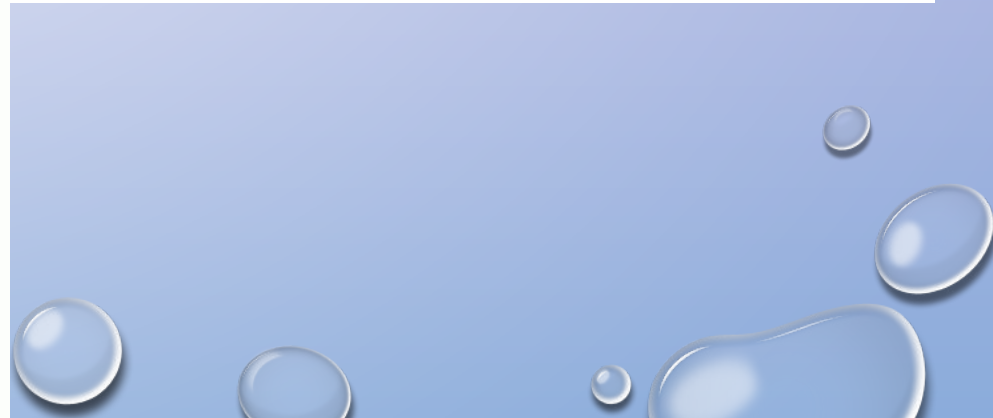
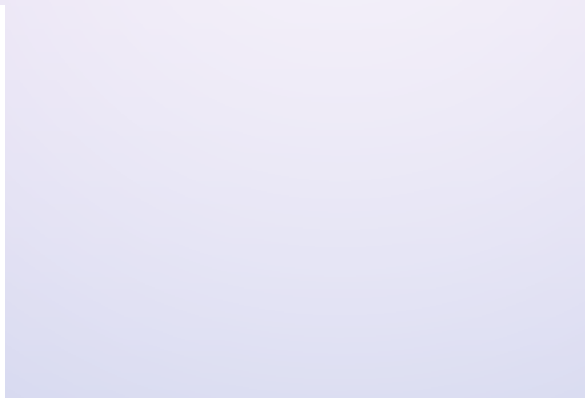


Ободок осаднения, образовавшийся при подсыхании краев колотой раны



## РЕЗАННЫЕ ПОВРЕЖДЕНИЯ

**ОПАСНАЯ БРИТВА И ЛЕЗВИЕ БЕЗОПАСНОЙ БРИТВЫ, РАЗЛИЧНЫЕ ТИПЫ НОЖЕЙ ПРИ РЕЖУЩЕМ ДЕЙСТВИИ ОСТРОГО КРАЯ (НАИБОЛЕЕ ТИПИЧЕН СТОЛОВЫЙ НОЖ), СТЕКЛО, КРАЙ МЕТАЛЛА, КОСА. ЭТИ ПРЕДМЕТЫ НАНОСЯТ ПОВРЕЖДЕНИЕ ОСТРЫМ КРАЕМ.**



## **РЕЗАННЫЕ ПОВРЕЖДЕНИЯ**

- **РЕЖУЩИЙ ПРЕДМЕТ ОКАЗЫВАЕТ ПОВРЕЖДАЮЩЕЕ ДЕЙСТВИЕ, РАССЕКАЯ ТКАНИ СВОИМ РЕЖУЩИМ КРАЕМ (ЛЕЗВИЕМ).**
- **РЕЗАННЫЕ РАНЫ ЗИЯЮТ И ИМЕЮТ ВЕРЕТЕНООБРАЗНУЮ ФОРМУ. ЗИЯНИЕ РАНЫ СВЯЗАНО С ЕЁ ОРИЕНТАЦИЕЙ ПО ОТНОШЕНИЮ К НАПРАВЛЕНИЮ ЭЛАСТИЧЕСКИХ ВОЛОКОН КОЖИ: ПРИ ПОПЕРЕЧНОМ РАСПОЛОЖЕНИИ РАНЫ ПО ОТНОШЕНИЮ К ОРИЕНТАЦИИ ЭЛАСТИЧЕСКИХ ВОЛОКОН ЗИЯНИЕ БУДЕТ НАИБОЛЬШИМ, ПРИ ПАРАЛЛЕЛЬНОМ ЕГО МОЖЕТ НЕ БЫТЬ ВОВСЕ. ПОСЛЕ СВЕДЕНИЯ КРАЕВ РАНЫ ПРИОБРЕТАЮТ ПРЯМОЛИНЕЙНУЮ ИЛИ ДУГООБРАЗНУЮ ФОРМУ.**
- **КРАЯ РАНЫ РОВНЫЕ, НО МОГУТ БЫТЬ И ЛОСКУТНЫМИ ИЗ-ЗА ДОПОЛНИТЕЛЬНЫХ РАЗРЕЗОВ.**
- **КОНЦЫ РАНЫ ОСТРЫЕ, ЧАСТО С НАДРЕЗАМИ, УКАЗЫВАЮЩИМИ НА ЧИСЛО ДВИЖЕНИЙ РЕЖУЩЕГО ПРЕДМЕТА. НАЧАЛЬНЫЙ КОНЕЦ РАНЫ МОЖЕТ НАЧИНАТЬСЯ С КОРОТКОГО НАДРЕЗА, У ВЫХОДНОГО КОНЦА НАДРЕЗ ИМЕЕТ ЗАМЕТНО БОЛЬШУЮ ПРОТЯЖЕННОСТЬ.**
- **ВОЛОСЫ ВДОЛЬ КРАЕВ РЕЗАННОЙ РАНЫ ПОПЕРЕЧНО ИЛИ КОСО-ПОПЕРЕЧНО СРЕЗАНЫ.**

## **РЕЗАНЫЕ ПОВРЕЖДЕНИЯ**

- **СТЕНКИ РЕЗАНОЙ РАНЫ ГЛАДКИЕ. ДНО НЕОДИНАКОВОЙ ГЛУБИНЫ, ОНО НАИБОЛЕЕ УГЛУБЛЕНО У ВХОДНОГО КОНЦА РАНЫ ИЛИ В ЕЕ СЕРЕДИНЕ.**
- **ПРИЧИНЯЯ ГЛУБОКИЕ РАНЫ, РЕЖУЩИЙ ПРЕДМЕТ СПОСОБЕН РАССЕЧЬ ХРЯЩЕВУЮ ТКАНЬ, НАДКОСТНИЦУ И ГУБЧАТОЕ ВЕЩЕСТВО КОСТИ. НА ХРЯЦАХ, НАДКОСТНИЦЕ ИЛИ ГУБЧАТОЙ КОСТИ РЕЖУЩИЙ ПРЕДМЕТ МОЖЕТ ОСТАВЛЯТЬ ПОВЕРХНОСТНЫЕ ЩЕЛЕВИДНЫЕ НАДРЕЗЫ, ПО УГЛУ МЕЖДУ СТЕНКАМИ КОТОРЫХ МОЖНО СУДИТЬ ОБ УГЛЕ ЗАТОЧКИ.**
- **РАССЕКАЯ МЯГКИЕ ТКАНИ, РЕЖУЩИЙ ПРЕДМЕТ ПЕРЕСЕКАЕТ БОЛЬШОЕ ЧИСЛО КРОВЕНОСНЫХ СОСУДОВ.**
- **НЕРОВНОСТИ И ЗАЗУБРИНЫ ЛЕЗВИЯ ОСТАВЛЯЮТ НА РАССЕЧЕННОЙ ПОВЕРХНОСТИ ХРЯЩЕЙ МНОЖЕСТВЕННЫЕ ПОВЕРХНОСТНЫЕ, ПАРАЛЛЕЛЬНЫЕ ДРУГ ДРУГУ ВАЛИКИ И БОРОЗДКИ. СООТНОШЕНИЕ ИХ ВЫСОТЫ И ВЗАИМНОЕ РАСПОЛОЖЕНИЕ ПРЕДСТАВЛЯЮТ СОБОЙ ИНДИВИДУАЛЬНО НЕПОВТОРИМУЮ СОВОКУПНОСТЬ, ПОЗВОЛЯЮЩУЮ ОТОЖДЕСТВИТЬ КОНКРЕТНЫЙ ПОВРЕЖДАЮЩИЙ ПРЕДМЕТ.**

## РЕЗАННЫЕ ПОВРЕЖДЕНИЯ



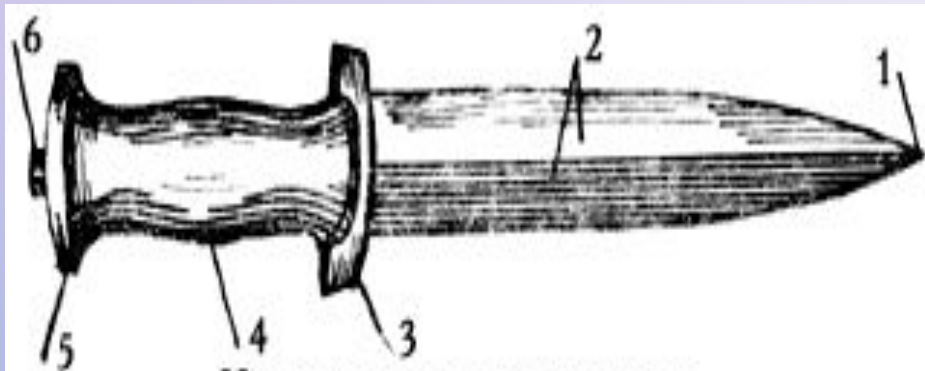
**Резаные раны лица и шеи**



**Резаные раны на передней (ладонной)  
поверхности предплечья**

## КОЛОТО-РЕЗАННЫЕ ПОВРЕЖДЕНИЯ

ОБОЮДООСТРЫЕ КЛИНКИ (КИНЖАЛЫ, КОРТИКИ), ИМЕЮЩИЕ ОСТРЫЙ КОНЕЦ И ДВА РЕЖУЩИХ КРАЯ-ЛЕЗВИЯ, И ОДНОСТОРОННЕ ОСТРЫЕ — РАЗЛИЧНОГО РОДА НОЖИ, ИМЕЮЩИЕ ОСТРЫЙ КОНЕЦ, ОДИН РЕЖУЩИЙ КРАЙ — ЛЕЗВИЕ И ДРУГОЙ ТУПОЙ КРАЙ — ОБУХ, ПОПЕРЕЧНОЕ СЕЧЕНИЕ КОТОРОГО МОЖЕТ БЫТЬ ЗАКРУГЛЕННЫМ ИЛИ ПРЯМОУГОЛЬНЫМ. КОЛЮЩЕ-РЕЖУЩИМ ДЕЙСТВИЕМ ОБЛАДАЮТ ОСКОЛКИ СТЕКОЛ.



Наименование частей кинжала:

1-острие клинка; 2-заточка лезвия; 3-упор-предохранитель;  
4-рукоятка; 5-наконечник; 6-винт крепления наконечника.



Наименование частей финского ножа:

1-клинок; 2-рукоятка; 3-лезвие; 4-заточка лезвия; 5-основание клинка (бородка); 6-острие; 7-скос обуха; 8-заточка скоса обуха; 9-обух; 10-выточка; 11-кольцо; 12-ручка; 13-наконечник.

## **КОЛОТО-РЕЗАННЫЕ ПОВРЕЖДЕНИЯ**

- **ВЕРЕТЕНООБРАЗНАЯ ИЛИ ПРЯМОЛИНЕЙНАЯ ФОРМА РАНЫ.**
- **КРАЯ КОЛОТО-РЕЗАНЫХ РАН РОВНЫЕ.**
- **ПРИ ДЕЙСТВИИ УЗКИМИ КЛИНКАМИ ОСАДНЕНИЕ МОЖЕТ ОТСУТСТВОВАТЬ, ТОЛСТЫМИ — ЗАМЕТНО ВСЕГДА.**
- **ПРИ НАНЕСЕНИИ ПОВРЕЖДЕНИЯ ОБОЮДООСТРЫМ КЛИНКОМ ОБА КОНЦА РАНЫ БУДУТ ОСТРЫМИ. ЕСЛИ ЖЕ РАНА НАНОСИТСЯ ОДНОСТОРОННЕ ОСТРЫМ КЛИНКОМ, ТО ОТ ДЕЙСТВИЯ ЛЕЗВИЯ ОБРАЗУЕТСЯ ОСТРЫЙ КОНЕЦ, А ОТ ДЕЙСТВИЯ ОБУХА — ОБЫЧНО М-, У- ИЛИ Г-ОБРАЗНЫЙ. В РЯДЕ СЛУЧАЕВ ВОКРУГ ЭТОГО КОНЦА РАНЫ ЗАМЕТНО УЗКОЕ ПОЛУЛУННОЕ ИЛИ П-ОБРАЗНОЕ ОСАДНЕНИЕ.**

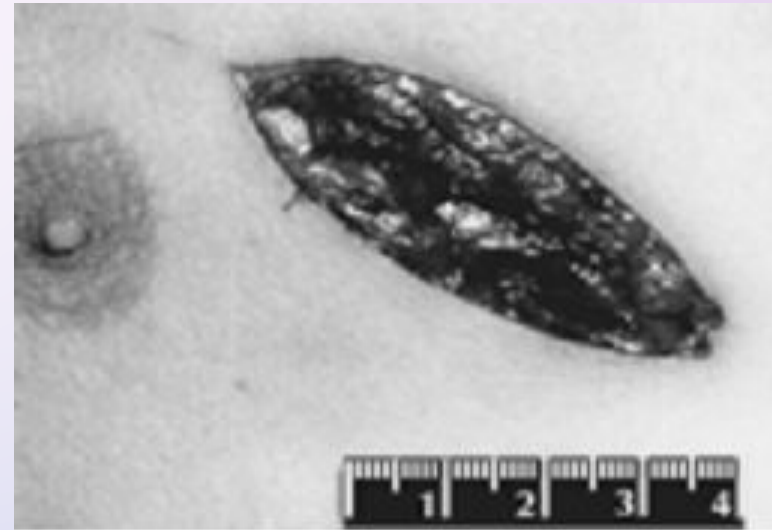
## **КОЛОТО-РЕЗАННЫЕ ПОВРЕЖДЕНИЯ**

- **КОНСТРУКТИВНЫЕ ОСОБЕННОСТИ КЛИНКА (ВЫТОЧКИ, ДОЛЫ) ОТОБРАЖАЮТСЯ В ПОВРЕЖДЕНИЯХ ОТНОСИТЕЛЬНО ПЛОТНЫХ ТКАНЕЙ (ФАСЦИИ, ХРЯЩИ, СЕРОЗНЫЕ ОБОЛОЧКИ).**
- **ВОЛОСЫ ПО КРАЯМ КОЛОТО-РЕЗАННОЙ РАНЫ ПОПЕРЕЧНО ИЛИ КОСО СРЕЗАНЫ.**
  - **СТЕНКИ РАНЫ ГЛАДКИЕ.**
  - **ГЛУБИНА РАНЕВОГО КАНАЛА, КАК ПРАВИЛО, ПРЕОБЛАДАЕТ НАД ДЛИНОЙ И ШИРИНОЙ КОЖНОЙ РАНЫ.**
- **ПРИ ПОЛНОМ ПОГРУЖЕНИИ КЛИНКА В ТЕЛО МОГУТ ВОЗНИКНУТЬ ПОВРЕЖДЕНИЯ ОТ ВОЗДЕЙСТВИЯ БОРОДКИ КЛИНКА И ОГРАНИЧИТЕЛЯ РУКОЯТКИ КОЛЮЩЕ-РЕЖУЩЕГО ПРЕДМЕТА. БОРОДКОЙ МОГУТ БЫТЬ ПРИЧИНЕНЫ НЕБОЛЬШИЕ ПО РАЗМЕРАМ КРОВОИЗЛИЯНИЯ, ОСАДНЕНИЯ ИЛИ РАЗРЫВЫ ПОВЕРХНОСТНЫХ СЛОЕВ КОЖИ В НЕПОСРЕДСТВЕННОЙ БЛИЗОСТИ ОТ ОСТРОГО КОНЦА РАНЫ.**

## КОЛОТО-РЕЗАННЫЕ ПОВРЕЖДЕНИЯ



**Множественные колото-резаные ранения  
груди**

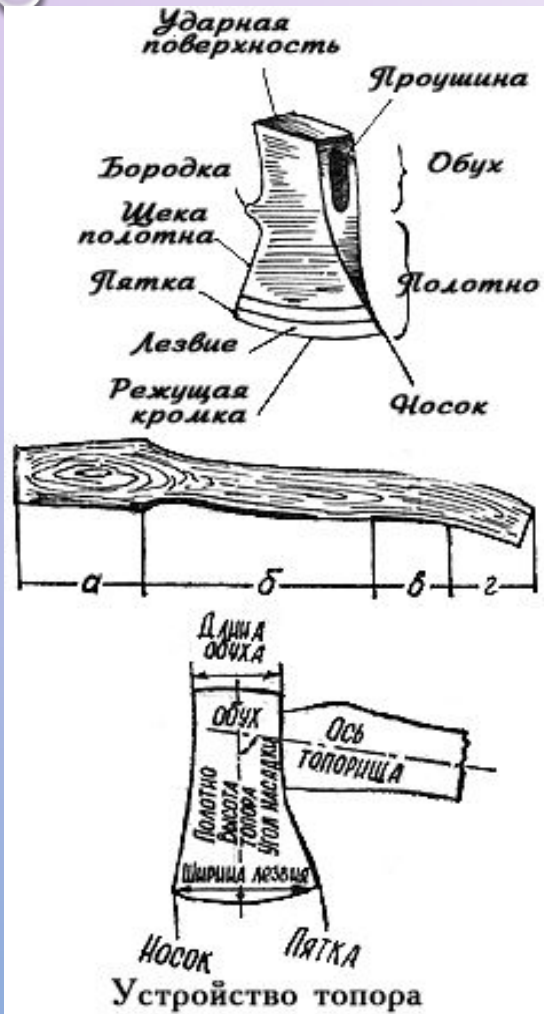


**Колото-резаная рана, нанесённая  
кинжалом с односторонне острой  
заточкой**



# РУБЛЕННЫЕ ПОВРЕЖДЕНИЯ

ТОПОР, СЕКИРА, ТЯЖЕЛЫЙ НОЖ, ТЯПКА, МОТЫГА, МАЧЕТЕ, САБЛЯ, ШАШКА, ШТЫКОВАЯ ИЛИ САПЕРНАЯ ЛОПАТА



## **РУБЛЕННЫЕ ПОВРЕЖДЕНИЯ**

- **ОСНОВНОЙ МЕХАНИЗМ ДЕЙСТВИЯ РУБЯЩЕГО ПРЕДМЕТА — РАССЕЧЕНИЕ ТКАНЕЙ С ПОСЛЕДУЮЩИМ ИХ РАЗДВИГАНИЕМ И РАЗДАВЛИВАНИЕМ. ВВИДУ ТОГО ЧТО РУБЯЩИЙ ПРЕДМЕТ ИМЕЕТ БОЛЬШУЮ МАССУ, КОТОРАЯ ОБЕСПЕЧИВАЕТ ВОЗМОЖНОСТЬ НАНЕСЕНИЯ СИЛЬНОГО УДАРА, РАССЕКАЮЩЕЕ ДЕЙСТВИЕ РАСПРОСТРАНЯЕТСЯ И НА КОСТНУЮ ТКАНЬ.**
- **ФОРМА РУБЛЕННЫХ РАН ПРИ ЗИЯНИИ ВЕРЕТЕНООБРАЗНАЯ ИЛИ ПОЛУЛУННАЯ, ПРИ СВЕДЕНИИ КРАЕВ — ПРЯМОЛИНЕЙНАЯ ИЛИ ДУГООБРАЗНАЯ.**
- **ХАРАКТЕР КРАЕВ ЗАВИСИТ ОТ СТЕПЕНИ ОСТРОТЫ ЛЕЗВИЯ КЛИНКА ТОПОРА: ПРИ ДЕЙСТВИИ ОСТРОГО ЛЕЗВИЯ КРАЯ РОВНЫЕ, ПРИ ДЕЙСТВИИ ТУПОГО — НЕРОВНЫЕ, С МНОЖЕСТВЕННЫМИ МЕЛКИМИ ВЫСТУПАМИ И ЗАПАДАНИЯМИ, ОСАДНЕННЫЕ. ОСАДНЕНИЕ ПО КРАЯМ ВОЗНИКАЕТ ТЕМ ЧАЩЕ И ТЕМ ВЫРАЖЕННЕЕ, ЧЕМ БОЛЬШЕ УГОЛ СХОЖДЕНИЯ ГРАНЕЙ (ЩЕК).**
  - **СТЕНКИ РУБЛЕННОЙ РАНЫ ГЛАДКИЕ.**

## **РУБЛЕННЫЕ ПОВРЕЖДЕНИЯ**

- **ЕСЛИ РУБЛЕНАЯ РАНА ОБРАЗОВАЛАСЬ ТОЛЬКО ОТ ДЕЙСТВИЯ ЛЕЗВИЯ, ОБА ЕЕ КОНЦА БУДУТ ОСТРЫЕ. ЕСЛИ В ОБРАЗОВАНИИ РАНЫ УЧАСТВОВАЛИ ПЯТКА ИЛИ НОСОК КЛИНА ТОПОРА, ТО ОДИН ИЗ КОНЦОВ РАНЫ ИЗ-ЗА ОБРАЗОВАНИЯ ОДНОГО ИЛИ ДВУХ РАЗРЫВОВ БУДЕТ ИМЕТЬ М-, Г-, Т- ИЛИ У-ОБРАЗНУЮ ФОРМУ.**
  - **РУБЛЕНАЯ РАНА ОБЫЧНО ОБИЛЬНО КРОВОТОЧИТ.**
  - **ВОЛОСЫ ПО КРАЯМ РАНЫ МОГУТ БЫТЬ ПЕРЕСЕЧЕНЫ.**
- **ДЛИНА И ГЛУБИНА РАНЫ ПРЕОБЛАДАЮТ НАД ЕЕ ШИРИНОЙ. В РЕДКИХ СЛУЧАЯХ (ТУПОЕ ЛЕЗВИЕ, ОТНОСИТЕЛЬНО ШИРОКИЙ УГОЛ МЕЖДУ ГРАНЯМИ, ДЕЙСТВИЕ СЕРЕДИНОЙ ЛЕЗВИЯ, ШИРОКИЙ МАССИВ МЯГКИХ ТКАНЕЙ) ОБРАЗУЮТСЯ УЗКИЕ СОЕДИНИТЕЛЬНОТКАННЫЕ ПЕРЕМОЧКИ.**
- **НАДРУБЫ ПРОДОЛЬНО-ДЫРЧАТЫЕ, КЛИНОВИДНО-ДЫРЧАТЫЕ ИЛИ ЛОСКУТНЫЕ ПЕРЕЛОМЫ ПЛОСКИХ КОСТЕЙ;**
  - **КЛИНОВИДНЫЕ НАДРУБЫ И РАЗРУБЫ, ОТРУБЫ ТРУБЧАТЫХ КОСТЕЙ.**

## РУБЛЕННЫЕ ПОВРЕЖДЕНИЯ



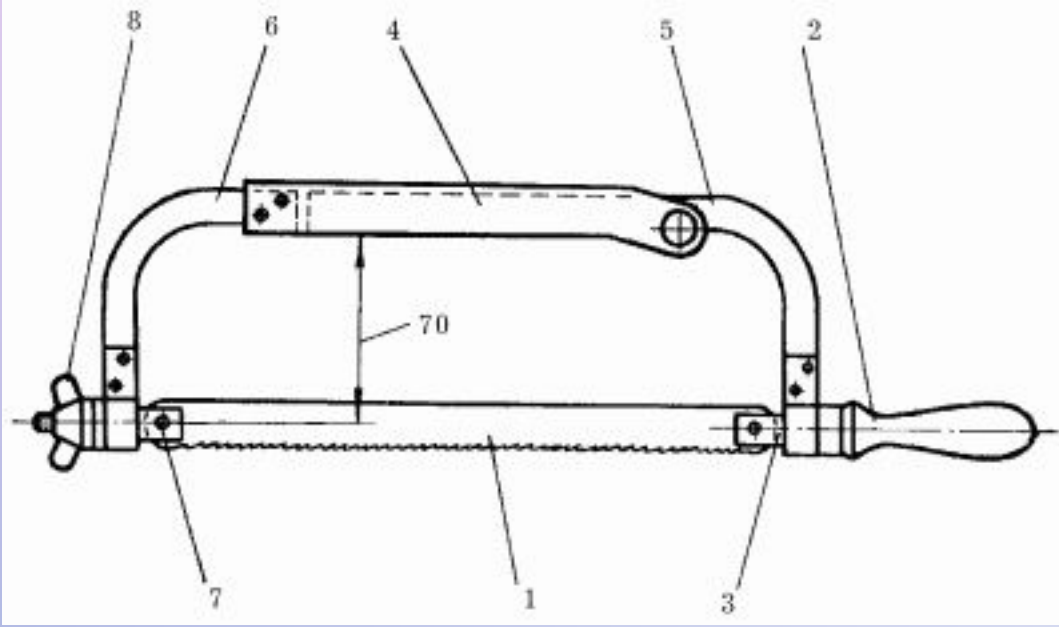
**Рубленные раны шеи**



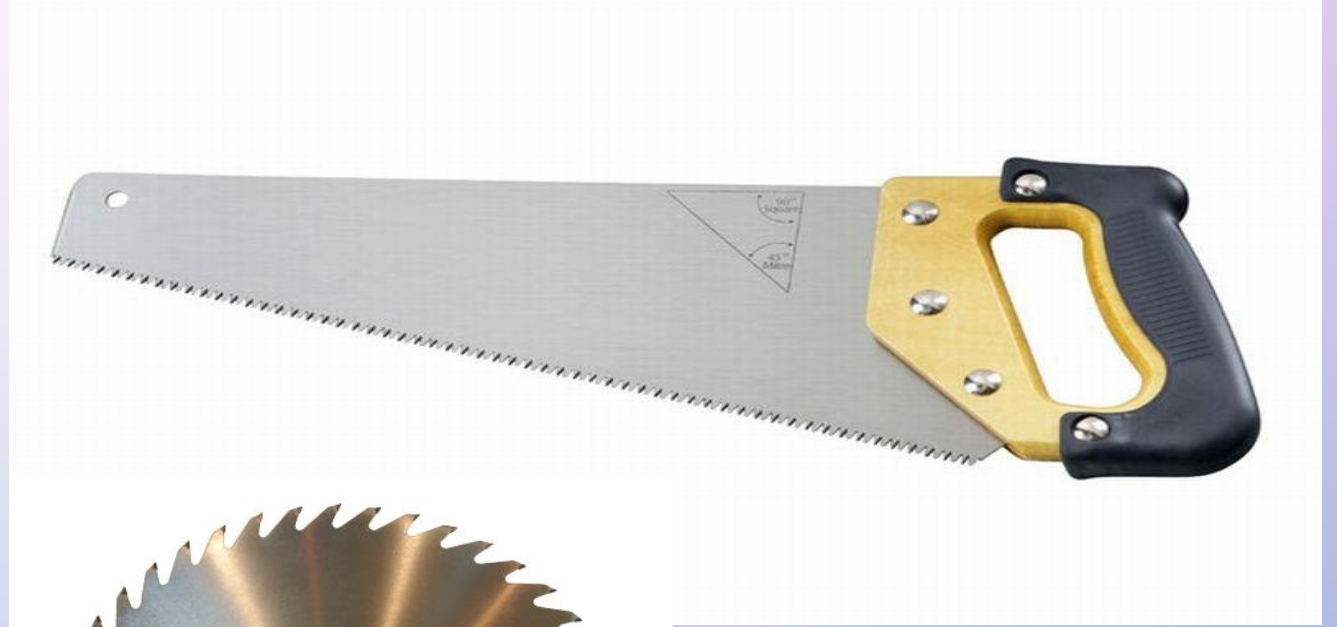
**Рубленные раны головы с пересечёнными волосами по краям ран**

## ПИЛЕННЫЕ ПОВРЕЖДЕНИЯ

**ПИЛА РУЧНАЯ, ПИЛА ПО МЕТАЛЛУ, ПИЛА ЦИРКУЛЯРНАЯ, ПОВРЕЖДЕНИЕ ОТ КОТОРОЙ ОБРАЗУЕТСЯ ПРИ ВРАЩАТЕЛЬНОМ ДВИЖЕНИИ**



**Ножовка ручная: 1 – полотно ножовки; 2 – рукоятка; 3 – стержень; 4 – обойма; 5,6 – правая и левая полурамки; 7 – натяжной винт; 8 – барашек.**



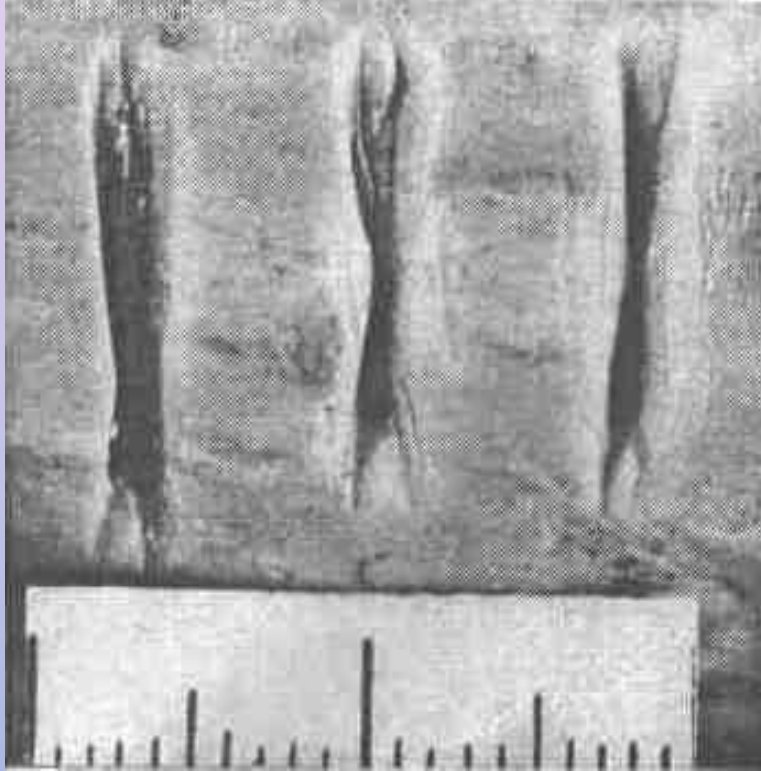
## **ПИЛЕННЫЕ ПОВРЕЖДЕНИЯ**

- ВОЗНИКАЮТ ПРИ ПРОТЯГИВАНИИ (ЛИБО ВОЗВРАТНО-ПОСТУПАТЕЛЬНОМ ДВИЖЕНИИ) С НАЖИМОМ ЗУБЧАТЫМ КРАЕМ ПИЛЫ НА ПОВРЕЖДАЕМЫЙ ОБЪЕКТ.**
- ПРИ НЕПОЛНЫХ РАСПИЛАХ ПИЛЕННЫЕ РАНЫ ИМЕЮТ ПРОДОЛГОВАТУЮ ФОРМУ, НЕРОВНЫЕ ОСАДНЕННЫЕ, МЕЛКОЛОСКУТНЫЕ (БАХРОМЧАТЫЕ) КРАЯ, НЕРЕДКО ОДИН ИЛИ ДВА ОСТРЫХ РАЗДВОЕННЫХ КОНЦА. ВБЛИЗИ КРАЕВ РАНЫ МНОЖЕСТВО МЕЛКИХ ЧАСТИЦ МЯГКИХ ТКАНЕЙ И КОСТЕЙ.**
- ОТ ДЕЙСТВИЯ НА КОСТЬ ПИЛ РАЗНОЙ КОНСТРУКЦИИ И РАЗМЕРОВ ОБРАЗУЮТСЯ КОСТНЫЕ ОПИЛКИ РАЗНОЙ ФОРМЫ И ВЕЛИЧИНЫ.**
- ПРИ ПОЛНОМ РАЗДЕЛЕНИИ КОНЕЧНОСТИ ИЛИ ЕЕ ЧАСТИ ХАРАКТЕР ПОВРЕЖДЕННЫХ КРАЕВ КОЖИ СОХРАНЯЕТСЯ.**

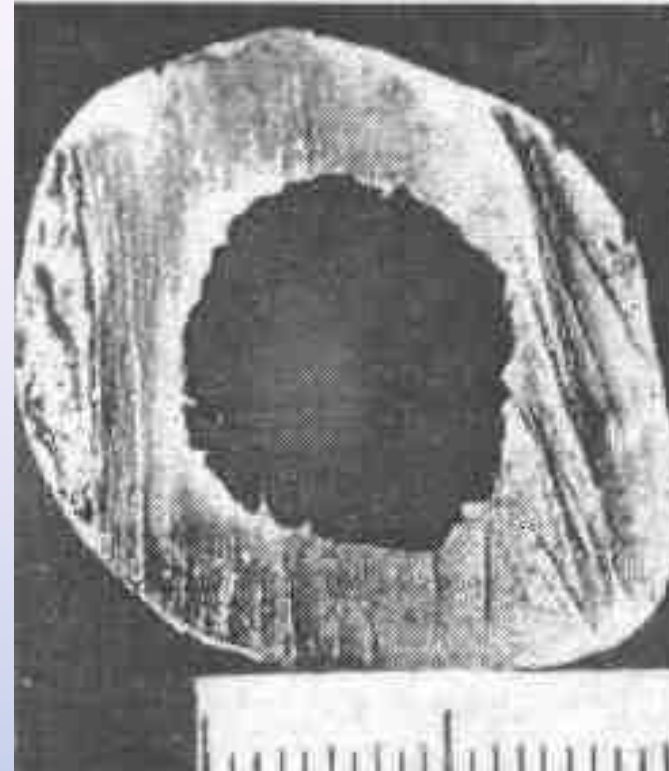
## **ПИЛЕННЫЕ ПОВРЕЖДЕНИЯ**

- **НАДПИЛЫ КОСТЕЙ ИМЕЮТ ЖЕЛОБОВАТУЮ ФОРМУ С ПРОДОЛЬНЫМ КОСТНЫМ ДЕФЕКТОМ. КОНЦЫ НАДПИЛОВ, ОБРАЗОВАННЫХ ДЕЙСТВИЕМ ПИЛЫ С ВОЛНИСТЫМ РАЗВОДОМ, — ДУГООБРАЗНЫЕ, С ПРОСТЫМ РАЗВОДОМ — РАЗДВОЕННЫЕ, В ВИДЕ ЛАСТОЧКИНОГО ХВОСТА. НА ПОПЕРЕЧНОМ СЕЧЕНИИ ГЛУБОКИЕ НАДПИЛЫ ИМЕЮТ ПАРАЛЛЕЛЬНЫЕ СТЕНКИ И СООТВЕТСТВЕННО ЗАКРУГЛЕННОЕ ЛИБО М-ОБРАЗНОЕ ДНО. ШИРИНА ПОПЕРЕЧНОГО СЕЧЕНИЯ НАДПИЛА ОБЫЧНО СООТВЕТСТВУЕТ ШИРИНЕ РАЗВОДА ПИЛЫ.**
- **ОТПИЛЫ КОСТЕЙ — ЭТО ПОЛНОЕ РАЗДЕЛЕНИЕ КОСТИ ПИЛЯЩИМ ПРЕДМЕТОМ. ПОВЕРХНОСТЬ ОТПИЛА НЕРОВНАЯ ИЗ-ЗА МНОЖЕСТВА ПОВЕРХНОСТНЫХ ПРЯМОЛИНЕЙНЫХ ВАЛИКОВ И БОРОЗДОК. ЭТИ СЛЕДЫ ПАРАЛЛЕЛЬНЫ ДРУГ ДРУГУ ТОГДА, КОГДА ИХ ОСТАВЛЯЮТ ПИЛЫ, ИМЕЮЩИЕ ЗУБЦЫ ВЫСОТОЙ МЕНЕЕ 2 ММ, И ПЕРЕСЕКАЮТСЯ МЕЖДУ СОБОЙ В ТЕХ СЛУЧАЯХ, КОГДА ВЫСОТА ЗУБЦОВ ПИЛЫ ПРЕВЫШАЕТ 2 ММ.**

## ПИЛЕННЫЕ ПОВРЕЖДЕНИЯ



**Надпилы на трубчатой кости  
пилой с простым разводом  
зубцов**



**Отпил трубчатой кости  
пилой с высотой зубцов более  
2,0 мм**



## **ЗАКЛЮЧЕНИЕ**

**СЛУЧАИ НЕЗАКОННОГО ПРИМЕНЕНИЯ ОСТРЫХ ОРУДИЙ (ОРУЖИЯ), КАК ПРАВИЛО, ОТНОСЯТСЯ К ЧИСЛУ ТЯЖКИХ И ОСОБО ТЯЖКИХ ПРЕСТУПЛЕНИЙ ПРОТИВ ЛИЧНОСТИ, ПРИ РАССЛЕДОВАНИИ КОТОРЫХ ЗАКЛЮЧЕНИЕ ЭКСПЕРТА ПРЕДСТАВЛЯЕТ ОСОБУЮ ЦЕННОСТЬ ДЛЯ ОРГАНОВ СЛЕДСТВИЯ.**

**ОСТРЫЕ ПРЕДМЕТЫ ОКАЗЫВАЮТ РАЗЛИЧНОЕ ДЕЙСТВИЕ НА ТКАНИ: ОДНИ ИЗ НИХ РАЗРЕЗАЮТ, ДРУГИЕ ПРОКАЛЫВАЮТ, ТРЕТЬИ РАЗРУБАЮТ, ЧЕТВЕРТЫЕ ОБЛАДАЮТ КОМБИНИРОВАННЫМ ДЕЙСТВИЕМ. ВОТ ПОЧЕМУ ПОВРЕЖДЕНИЯ, ВОЗНИКАЮЩИЕ ОТ ДЕЙСТВИЯ ОСТРЫХ ПРЕДМЕТОВ, ОТЛИЧАЮТСЯ БОЛЬШИМ МНОГООБРАЗИЕМ.**

**МОРФОЛОГИЯ ПОВРЕЖДЕНИЙ ОПРЕДЕЛЯЕТСЯ МЕХАНИЗМОМ ДЕЙСТВИЯ ОРУДИЯ, ЕГО ФОРМОЙ И РАЗМЕРАМИ, ОСТРОТОЙ ВОЗДЕЙСТВУЮЩЕЙ ЧАСТИ, СИЛОЙ И НАПРАВЛЕНИЕМ ВОЗДЕЙСТВИЯ, ЛОКАЛИЗАЦИЕЙ, СВОЙСТВОМ ТРАВМИРУЕМЫХ И ПЛОТНОСТЬЮ ПОДЛЕЖАЩИХ ТКАНЕЙ.**

**МОРФОЛОГИЧЕСКИЕ ОСОБЕННОСТИ ПОВРЕЖДЕНИЙ ОСТРЫМИ ОРУДИЯМИ НЕ РЕДКО ЗАВИСЯТ НЕ ТОЛЬКО ОТ КОНСТРУКТИВНЫХ СВОЙСТВ ПОВРЕЖДАЮЩЕГО ПРЕДМЕТА, НО И СПОСОБА ИХ ПРИЧИНЕНИЯ.**

**ОБРАЗУЮЩИЕСЯ ПОВРЕЖДЕНИЯ ОТ ДЕЙСТВИЯ ОСТРЫХ ПРЕДМЕТОВ НЕСУТ ИНФОРМАЦИЮ О ФОРМЕ КЛИНКА И СТЕПЕНИ ЕГО ОСТРОТЫ. ПОСКОЛЬКУ УСТРОЙСТВО И МЕХАНИЗМ ДЕЙСТВИЯ КАЖДОГО ИЗ ВИДОВ ОСТРЫХ ОРУДИЙ ИМЕЮТ СВОИ, ПРИСУЩИЕ ИМ ИНДИВИДУАЛЬНЫЕ ОСОБЕННОСТИ, ТО И МОРФОЛОГИЯ ПОВРЕЖДЕНИЙ РАЗЛИЧНЫХ ТКАНЕЙ ДОЛЖНА ОТРАЖАТЬ ХАРАКТЕРНЫЕ ПРИЗНАКИ СТРОЕНИЯ, ЧТО И ПОЗВОЛЯЕТ УСТАНОВЛИВАТЬ ВИД ОРУДИЯ ТРАВМЫ.**

***СПАСИБО ЗА ВНИМАНИЕ!***