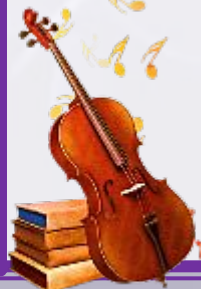
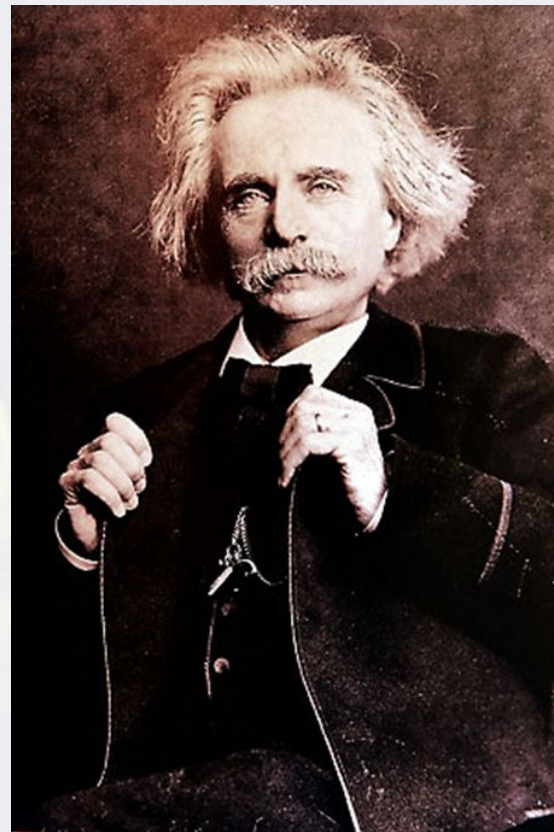


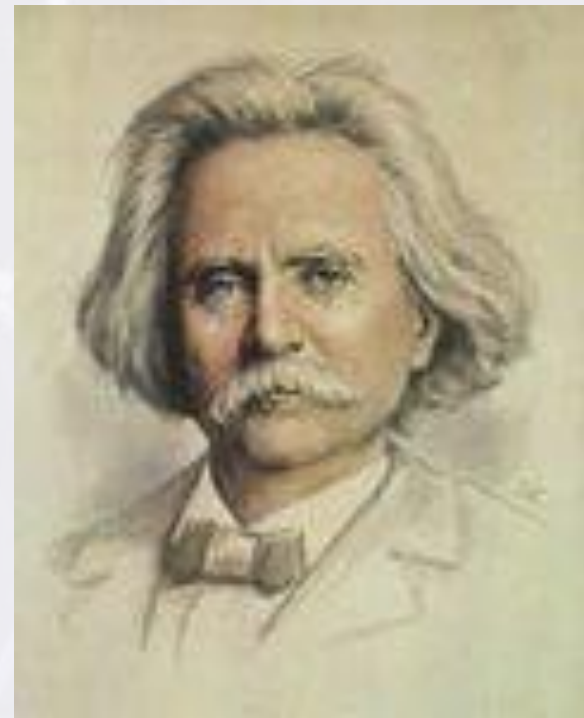
Эдвард Григ сюита «Пер Гюнт»



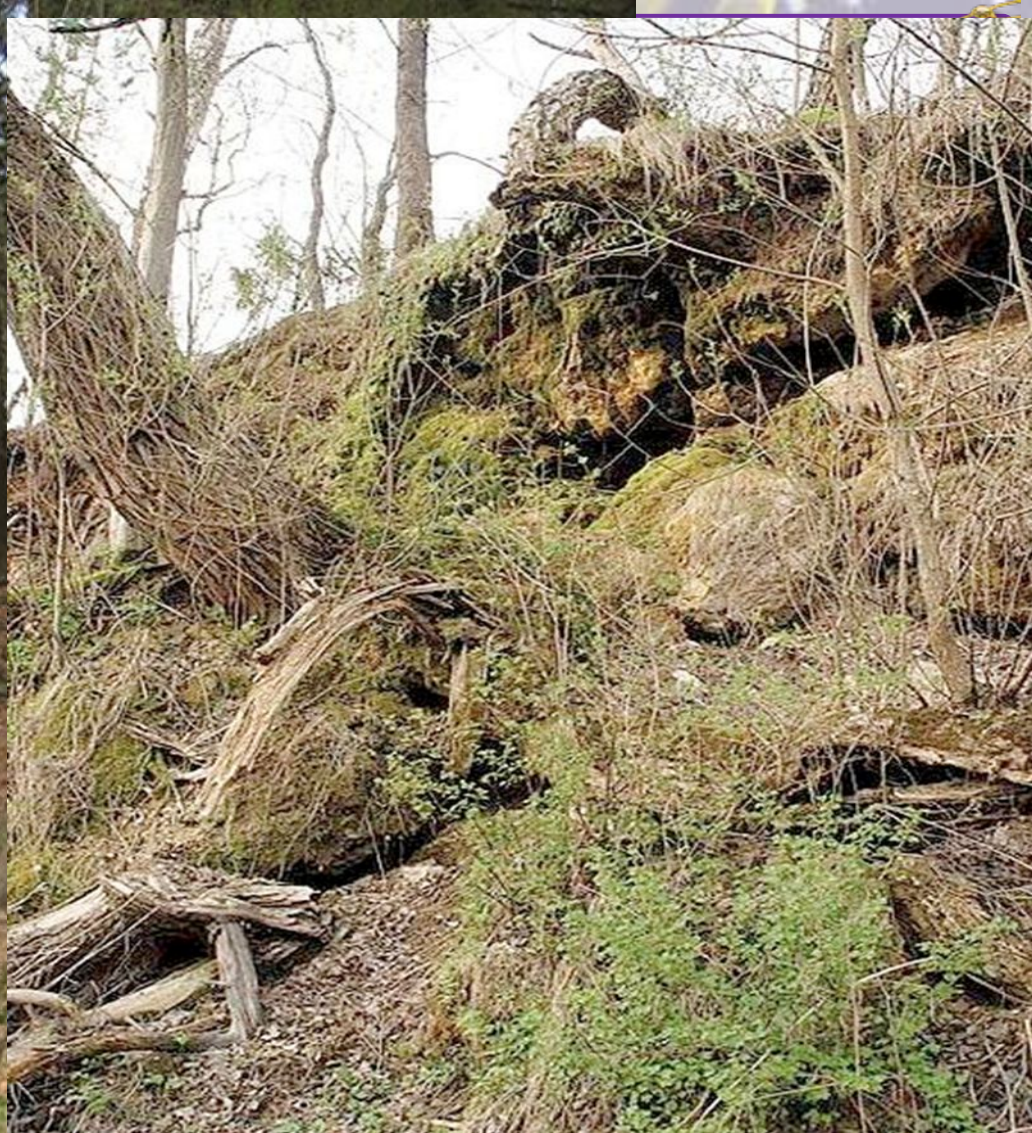
Эдвард Григ (1843—1907).

**Норвежский композитор
периода романтизма,
пианист, дирижёр.**

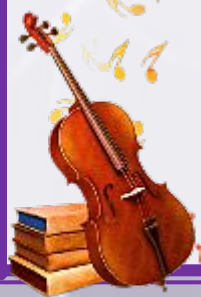
г. Берген Норвегия







В этих расщелинах обитают подземные жители Норвегии

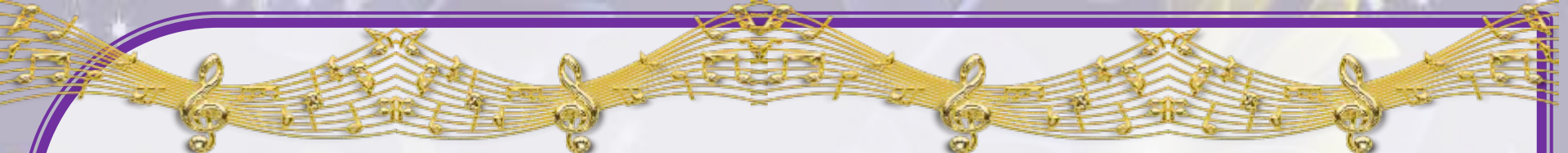


Легенды о троллях и гномах в Норвегии зародились в давние времена.

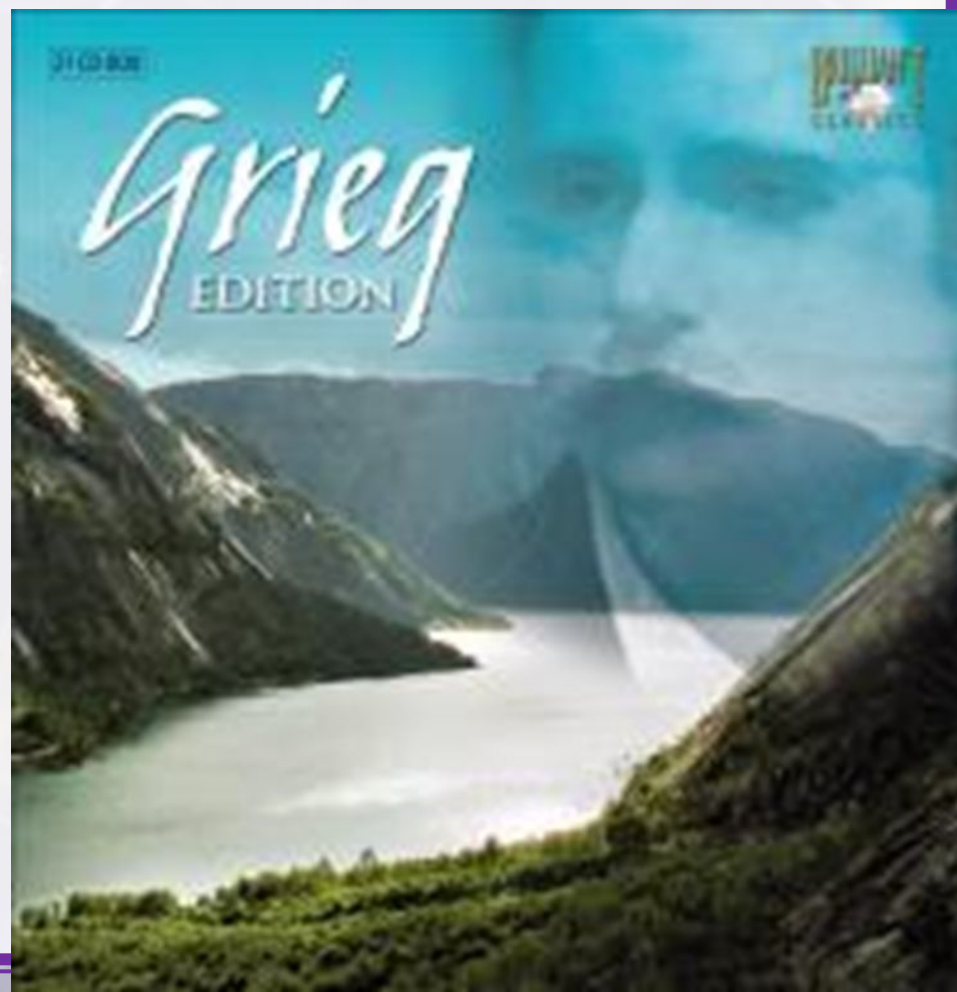


Творчество Грига формировалось под воздействием норвежской народной культуры.





Народная тематика нашла широкое отражение во всем творчестве Грига — его романсах, его фортепианных пьесах и камерных ансамблях.





Знаменитый дом-музей великого норвежского композитора.





Могила Грига
находится недалеко от
дома: склеп по его
завещанию вырублен
прямо в скале. Много
позднее там же была
похоронена его
спутница по жизни
Нина





Сюита «Пер Гюнт»

Григ сочинил музыку к драме Генрика Ибсена. Пьеса рассказывает поучительную историю о юноше, который бросив дом и любимую девушку, отправился на поиски счастья, в надежде разбогатеть. Сюита состоит из нескольких отдельных музыкальных картин.





**Драма – это литературное
произведение для исполне-ния на
сцене.**

**Сюита -музыкальное произ-
ведение, состоящее из
нескольких частей, объеди-
ненных общим замыслом.**



**Бродя по белу
свету, он встречал
злых троллей,
легкомысленных
женщин, странных
горбунов, разбойников
и арабских колдунов.**



В странствиях по миру Пер Гюнт несколько раз достигает своей мечты – сказочного богатства. Но, приобретая его обманом, он каждый раз теряет все. Через 40 лет усталый, измученный Пер Гюнт возвращается на Родину. Он стар и одинок. Его охватывает глубокое отчаяние: жизнь растрочена попусту...





«Утро»

Один из наиболее поэтичных музыкальных пейзажей. Музыка рисует картину постепенного пробуждения природы – восход солнца, щебет птиц, шелест ветра, журчание родника



«В пещере горного короля»

Пьеса «В пещере горного короля» полна фантастической таинственности.

Пер Гюнт попадает в пещеру короля гор. В тронном зале собираются придворные горного короля — тролли, гномы (фантастические злые существа), чтобы праздновать свадьбу своей принцессы. Он не подозревает об опасности и чуть не погибает в мрачной пещере



«Танец Анитры»

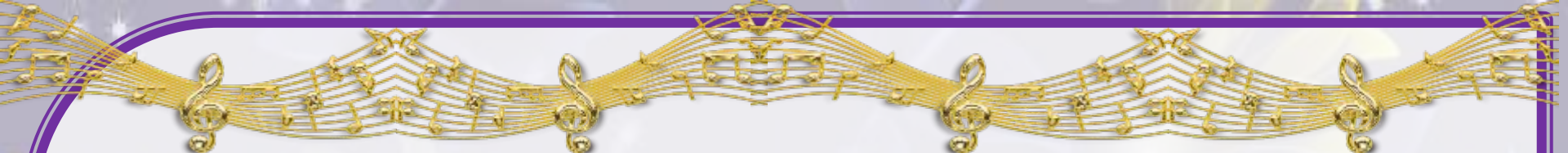
В своих странствиях Пер Гюнт встречается разных людей. Среди них восточная танцовщица Анитра. Она исполняет лёгкий, изящный и грациозный танец. Музыка передаёт насмешливый и непостоянный нрав Анитры.



«Песня Сольвейг»

Еще один дорогой человек ждал его дома – его невеста Сольвейг. Она 40 долгих лет верила в его возвращение. Под звуки колыбельной, которую поёт ему Сольвейг, Пер Гюнт умирает.





1. Какие переживания выражает музыка? Подбери слова, которые наиболее точно передают характер музыки и твои чувства.

2. Чем отличаются «Танец Анитры», «Смерть Озе» и «Песня Сольвейг»? Что их роднит? Какая интонация композитора их объединяет?





Вывод

Эдвард Григ – один из самых значительных композиторов Норвегии, основатель ее национальной музыкальной школы.

Сюита «Пер Гюнт» стала самым глубоким и художественно совершенным обобщением образа родины в творчестве Грига. Композитор создал лирико-эпическую поэму о Норвегии, воспел красоту ее природы, нарисовал причудливые сказочные образы.



Спасибо за внимание!

