

Нашы продкі

Мая Радзіма – Беларусь
4 клас

МЭТА: даць вучням агульнае ўяўленне аб найстаражытнейшых жыхарах на тэрыторыі Беларусі і іх рассяленні.

ЗАДАЧЫ:

— пазнаёміць з заняткамі найстаражытнейшых жыхароў Беларусі;

— паказаць, як з'явіліся ўсходнеславянскія плямёны крывічоў, дрыгавічоў, радзімічаў, як яны рассяляліся ў межах беларускіх зямель і ладзілі сваё жыццё;

— фарміраваць і развіваць першапачатковыя ўменні працаваць з гістарычнай картай, тлумачыць паходжанне гістарычных назваў;

— выхоўваць пачуцці гонару за нашых продкаў, разуменне і адчуванне славянскай роднасці.

ПЛАН

1. Найстаражытнейшыя жыхары Беларусі.
2. Кіеўская Русь.
3. Усходнеславянскія плямёны:
 - крывічы;
 - дрыгавічы;
 - радзімічы.

Праверка дамашняга задання

**Гульня «Хто ведае геаграфію
нашай краіны»**



1. Які горад адначасова з'яўляецца і сталіцай, і абласным цэнтрам?

Мінск.

2. Колькі ў Беларусі абласцей? **6.**

3. Размясціце назвы абласных цэнтраў у алфавітным парадку.

Брэст, Віцебск, Гомель, Гродна, Магілёў, Мінск.

4. Назавіце дзяржавы — суседзяў Беларусі.
Літва, Латвія, Расія, Украіна, Польшча.

5. З якой дзяржавай Беларусь мае самую працяглую мяжу?

Расія, амаль 1 000 км.

6. Якая вобласць размешчана на поўначы Беларусі?

Віцебская.

7. Якая вобласць знаходзіцца на захадзе?

Гродзенская.

8. Якая вобласць з'яўляецца самай усходняй?

Магілёўская.

9. Якая вобласць займае цэнтральнае становішча?

Мінская.

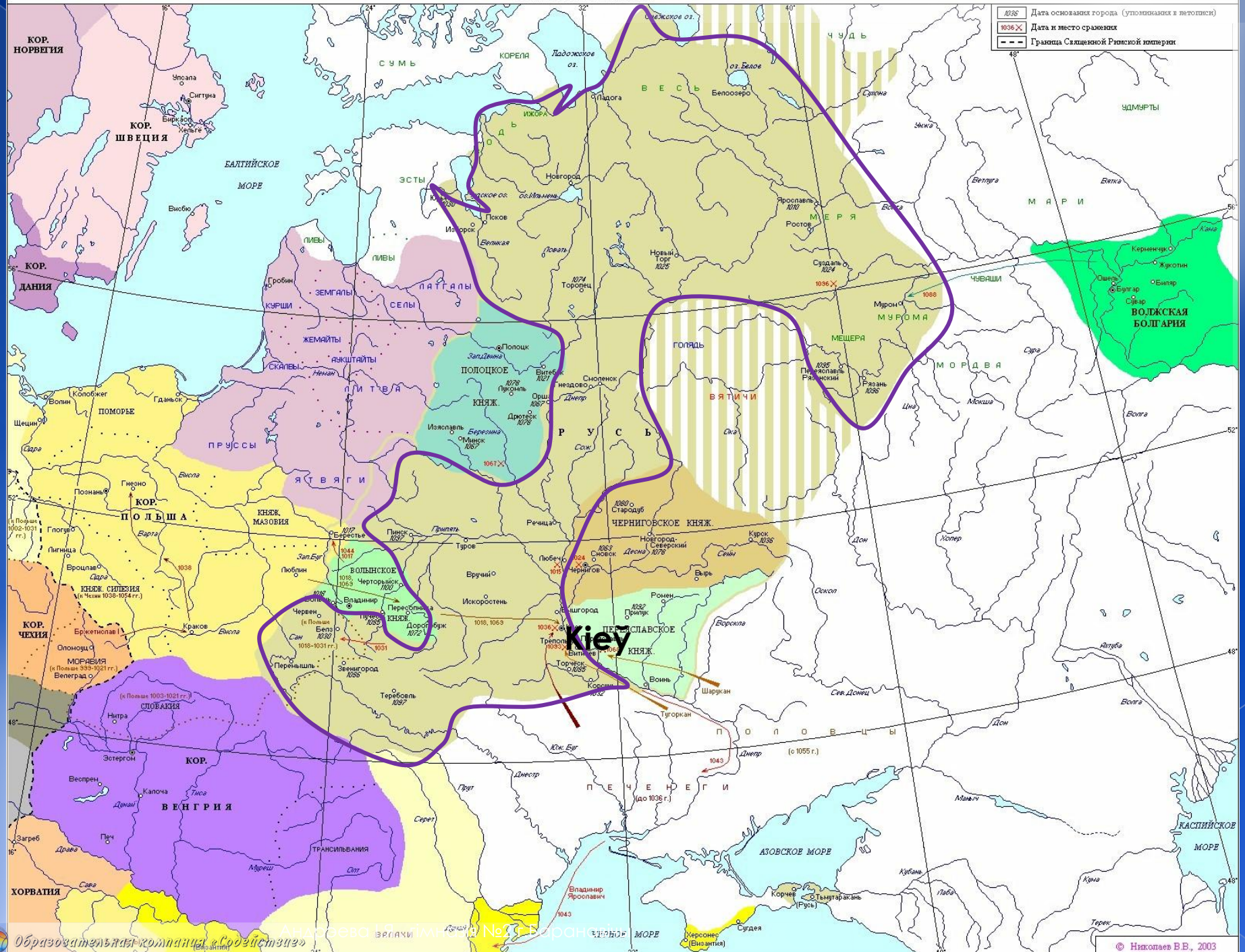
10. Якую плошчу займае Беларусь?

$S = 202 \text{ 000 000 км}^2$



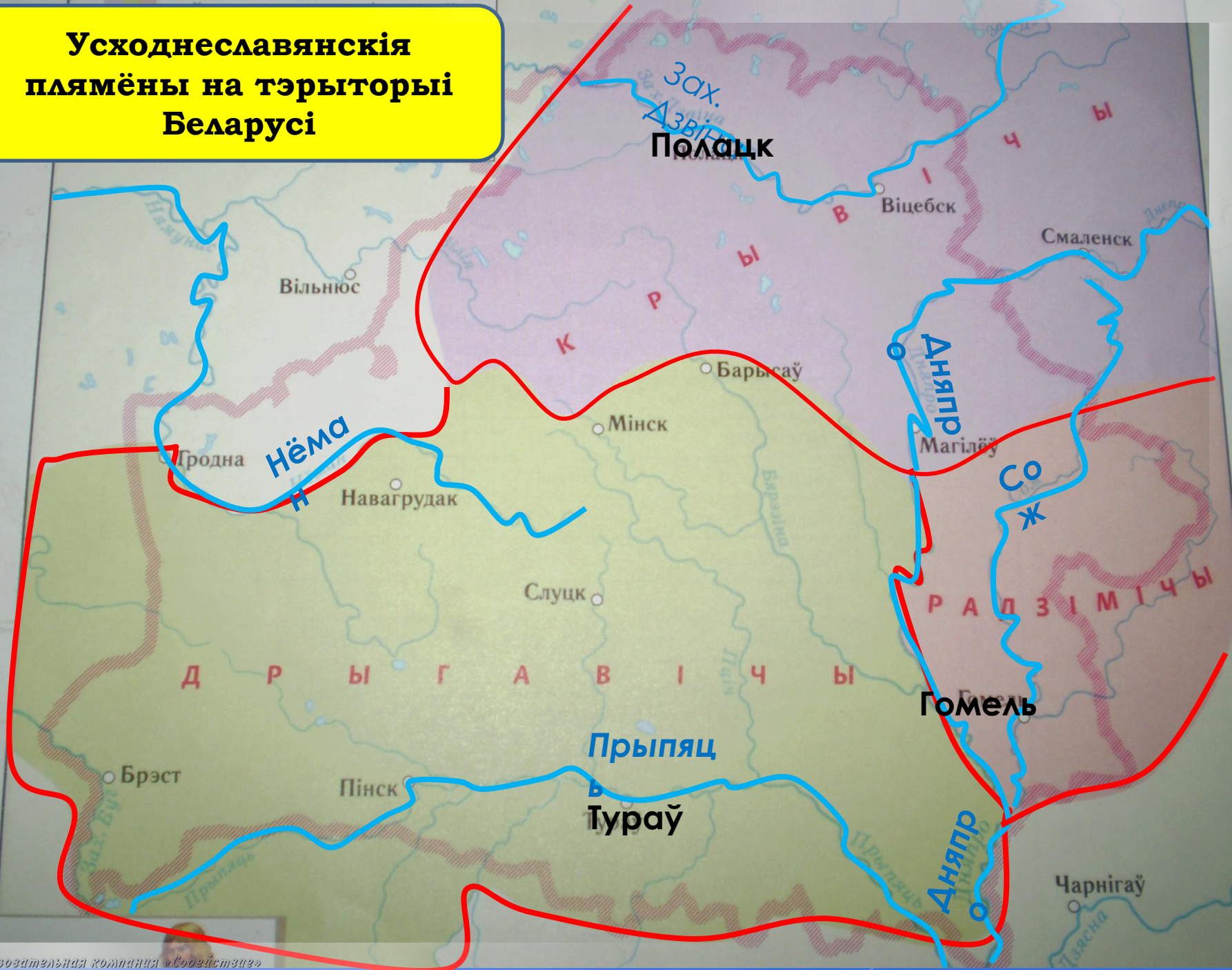
Першабытны чалавек

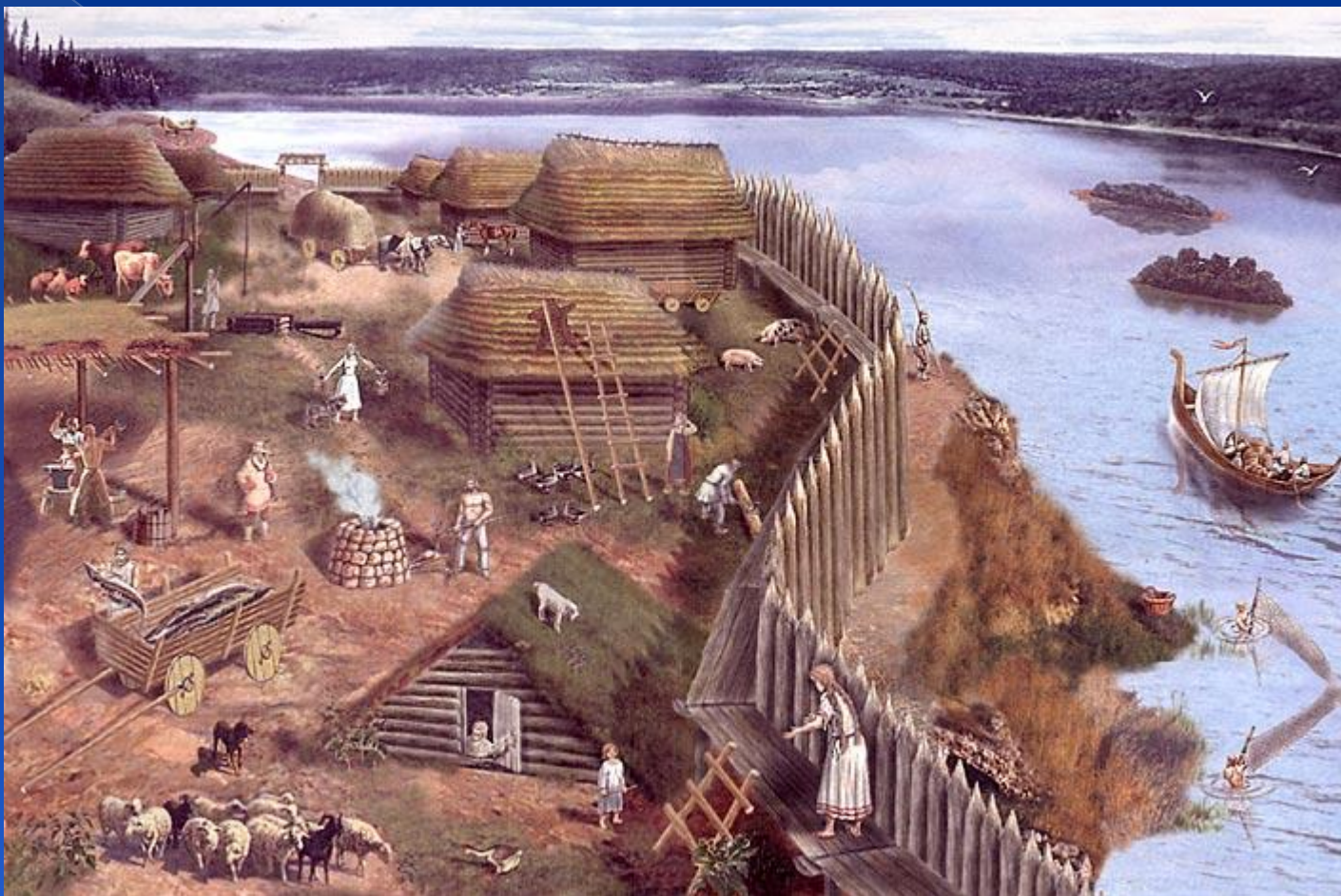
ВОСТОЧНАЯ ЕВРОПА В XI в.



Анализ восточной Европы в XI в. Баранский № 3

**Усходнеславянскія
плямёны на тэрыторыі
Беларусі**





Старажытнае паселішча

План апавядання

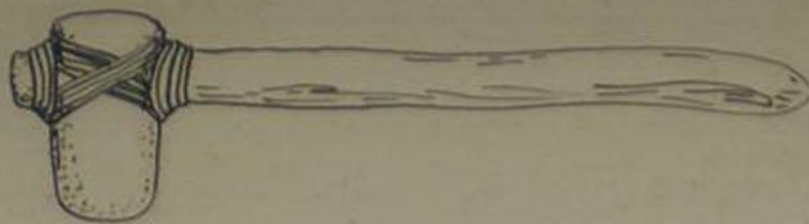
1. Месцы размяшчэння плямён.
2. Паходжанне назваў плямён.
3. Жылё старажытных людзей.
4. Заняткі старажытных людзей.



Старажытнае паселішча Бярэсце

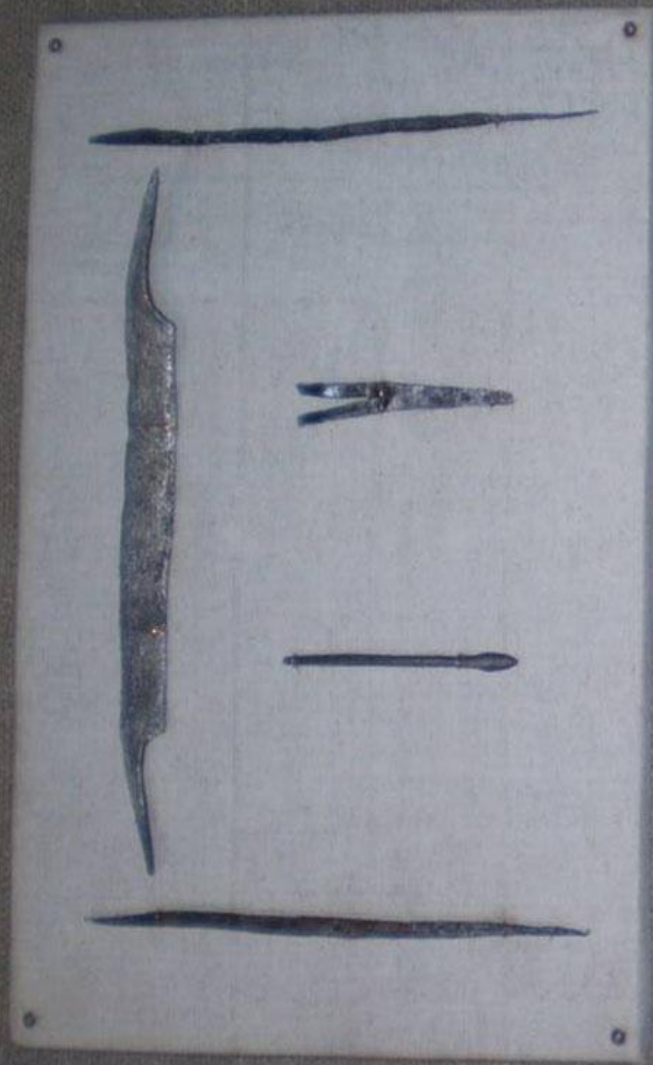


Старажытнае жыллё



Каменные сякеры





Прилады працы



СЕРИИ
ИЗДАНИЕ

СЕРИИ
ИЗДАНИЕ





Скураны абутак

Гліняны посуд



СІМКА САСІВ
МАТЭМІКА
Вялікі Трышкі
19-27011
ВЯЛІКАСІЯ
КУТАВІЦА

ПЕРАСЯ СІМКА
МАТЭМІКА
Вялікі Трышкі
19-27011
ВЯЛІКАСІЯ
КУТАВІЦА



СІМКА САСІВ
МАТЭМІКА
Вялікі Трышкі
19-27011
ВЯЛІКАСІЯ
КУТАВІЦА

СІМКА САСІВ
МАТЭМІКА
Вялікі Трышкі
19-27011
ВЯЛІКАСІЯ
КУТАВІЦА



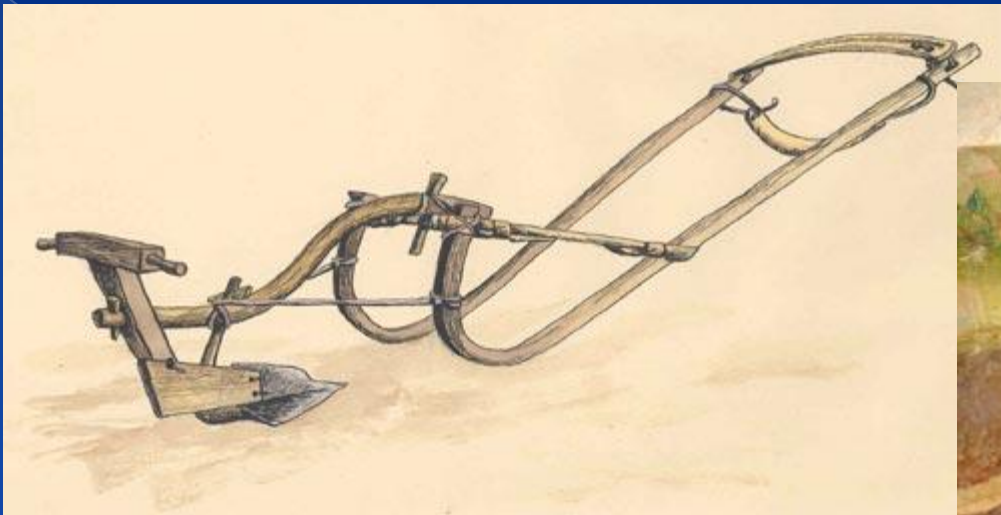
Паляванне

Лук і стрэлы



Коп'я (дзіды)





Барана-сухаватка



Серп

Заняткі продкаў

паляванне

земляробства

жывёлагадоўля

рыбная лоўля

збіральніцтва

бортніцтва

З дапамогай стрэлак правільна суаднясіце паміж сабою назвы ў левым і правым слупках.

Заданне 1:

Крывічы	Турэў
Дрыгавічы	Гомель
Радзімічы	Полацк

Заданне 2:

Земляробства	Кап'ё
Саха	Лук
Паляванне	Серп

Назвы	Паходжанне	Гарады	Рэкі
Крывічы	Крэў або кроўныя	Полацк Віцебск	Зах. Дзвіна Дняпро Палата
Дрыгавічы	Дрыгва Дрыгавіт	Тураў	Прыпяць Свіслач Пціч
Радзімічы	Радзім	Гомель	Сож