



Сюжетно – тематическая картина

- *Сюжетно – тематическая картина* своеобразное скрещение традиционных жанров живописи, которое способствовало созданию крупномасштабных произведений на социально значимые темы с четко выраженной фабулой, сюжетным действием, многофигурной композицией.
- Бытовой жанр
- Исторический жанр
- Батальный жанр
- Мифологический жанр
- Сказочно – былинный жанр

К бытовому жанру относятся картины, рассказывающие о событиях повседневной жизни.
Родина бытового жанра считается Голландия XVII в.



Исторический жанр

Произведения, в которых запечатлены значительные исторические события, герои прошлого.



Батальный жанр

- **Батальный жанр** (от фр. — битва) — жанр изобразительного искусства, посвященный темам войны и военной жизни. Главное место в батальном жанре занимают сцены сухопутных, морских сражений и военных походов.



Мифологический жанр

- (от гр. mythos — предание) — жанр изобразительного искусства, посвященный событиям и героям, о которых рассказывают мифы древних народов



Сандро Боттичелли «Рождение Венеры»

Сказочно – былинный жанр





Творческий марафон «ИЗО загадки»

Завершите предложение

- «НАТЮРМОРТ»- это изображение

- «ПОРТРЕТ» - это изображение

- Художник ,который рисует животных,
называется _____
- Произведение художника – это

Определить жанры:

1. Натюрморт
2. Пейзаж
3. интерьер
4. Портрет



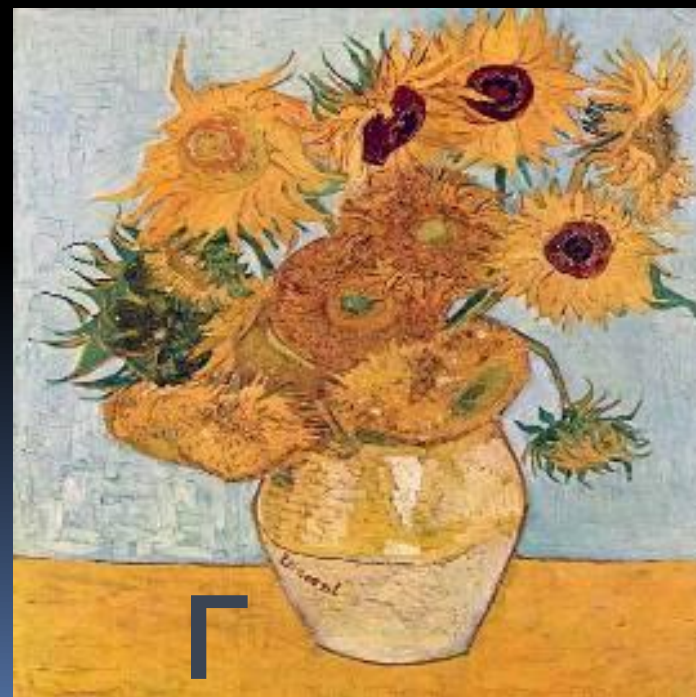
А



Б



В



Г

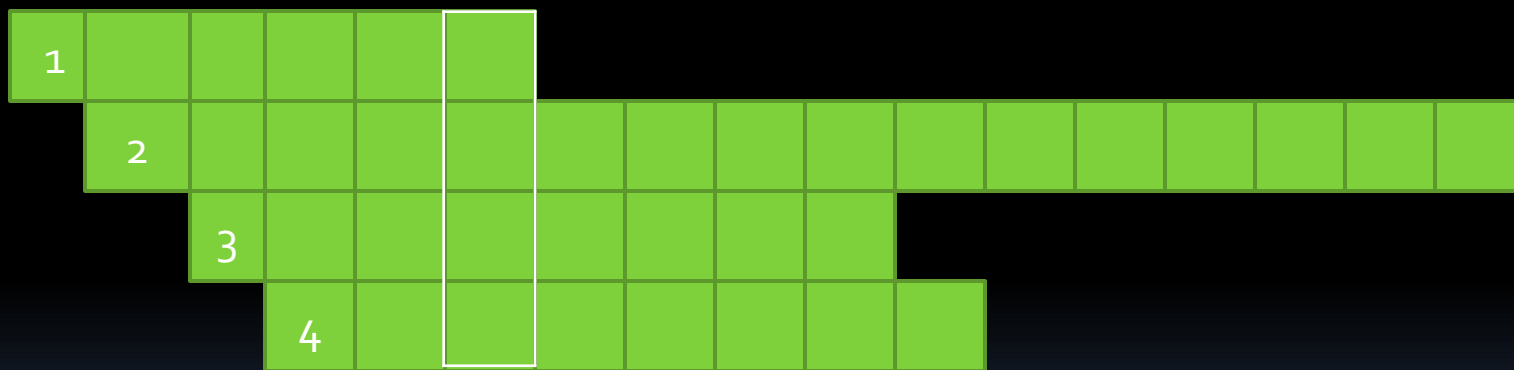
Определить характер пейзажа

1. Морской
2. Городской
3. Лирический
4. горный



Кроссворд

1. Жанр, в котором главный герой – природа.
2. Самый древний жанр.
3. Известный русский художник. Сказочник. Автор картин «Три богатыря». «Аленушка»
4. Художник. Изображающий море.





Спасибо за
внимание