

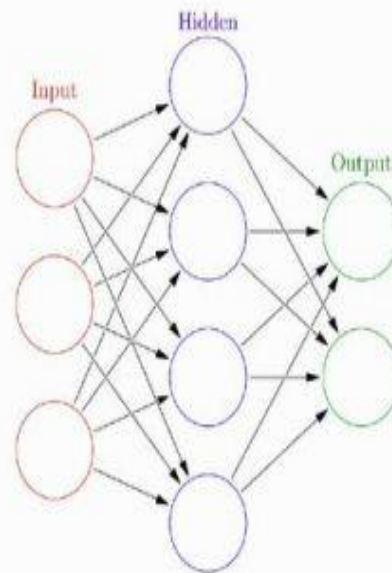
Применение искусственных нейронных сетей в экономике

Выполнила:
Юферева
Богдана
МНБ- 1601-01-00

Искусственная нейронная сеть(ИНС) — математическая модель, а также её программное или аппаратное воплощение, построенная по принципу организации и функционирования биологических нейронных сетей — сетей нервных клеток живого организма.



Биологическая нейронная сеть

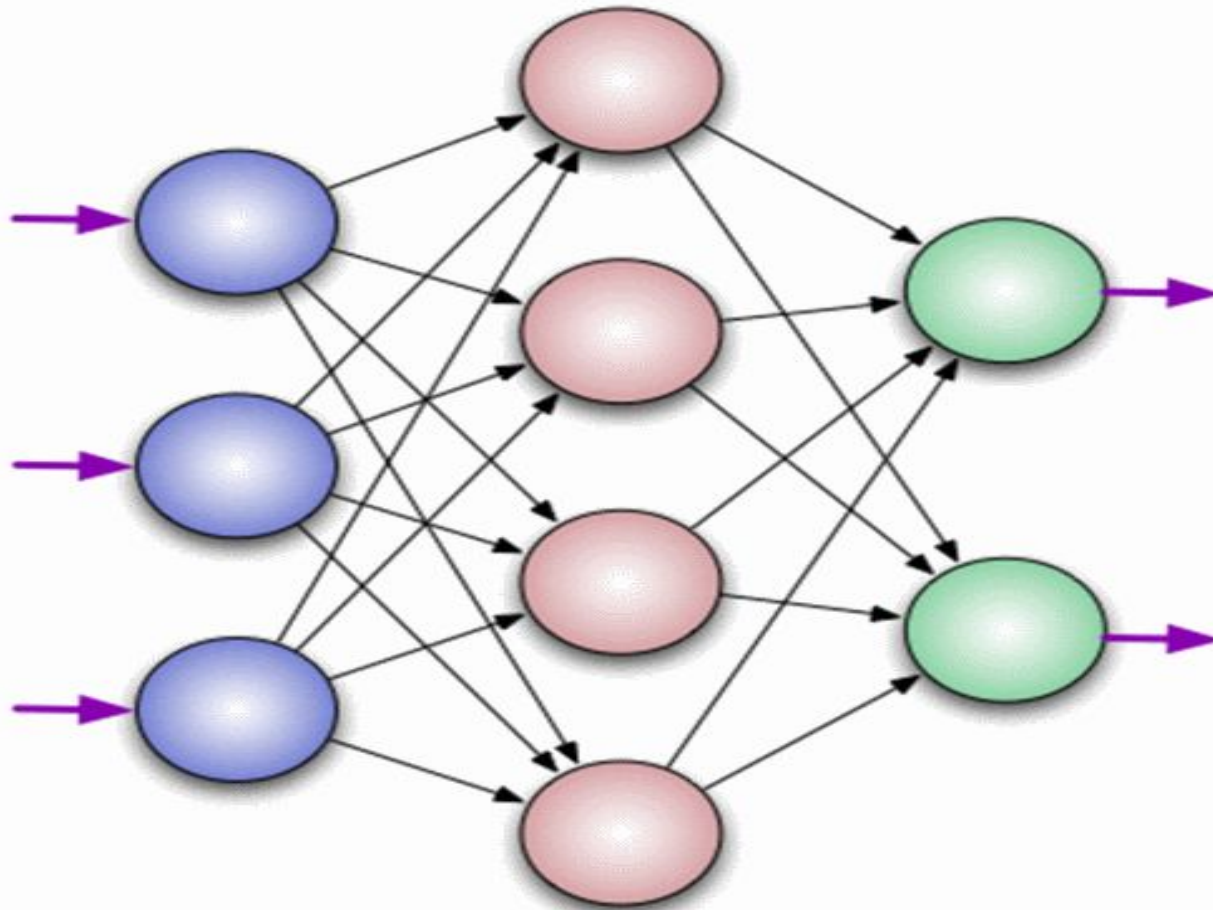


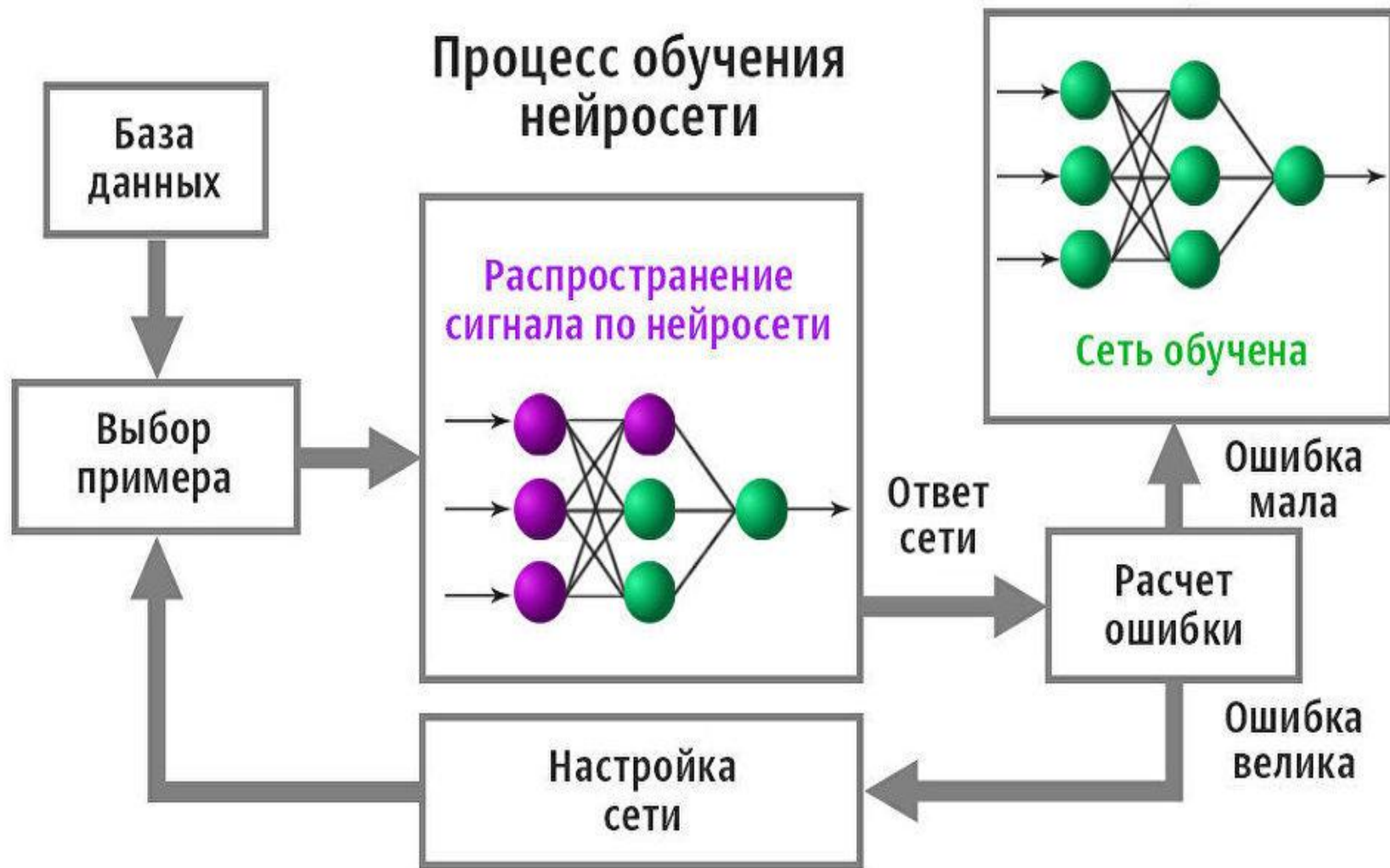
Искусственная нейронная сеть

Искусственные нейронные сети



Нейронная сеть с одним скрытым уровнем





Программные реализации

NeuroShell Trader

PROFESSIONAL

purchase for

\$1495

End Of Day Charts
Neural Networks
Genetic Optimization
Integrated Trading

NeuroShell Trader

POWER USER

purchase for

\$2295

End of Day Charts
+ Multi Time Frame
+ Advanced \$ Management
+ Walk Forward Optimize

NeuroShell DayTrader

PROFESSIONAL

purchase for

\$2495

IntraDay Charts
Neural Networks
Genetic Optimization
Integrated Trading

NeuroShell DayTrader

POWER USER

purchase for

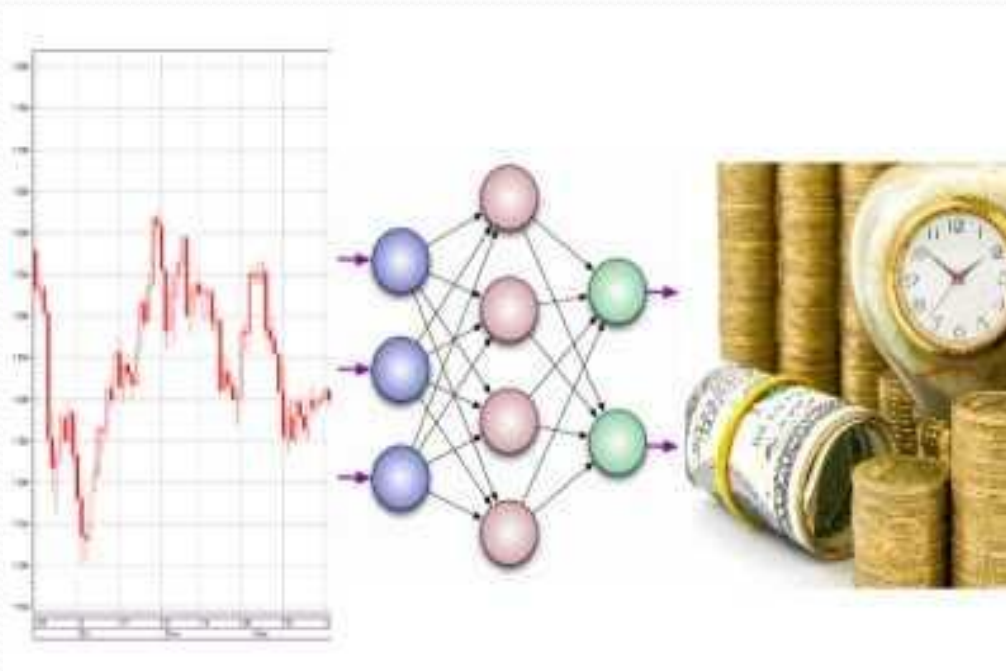
\$3495

IntraDay Charts
+ Multi Time Frame
+ Advanced \$ Management
+ Walk Forward Optimize



MATLAB

Технологии нейронных сетей применимы практически в любой области, а в таких задачах, как прогнозирование котировок акций и курса валют они стали уже привычным и широко используемым инструментом.



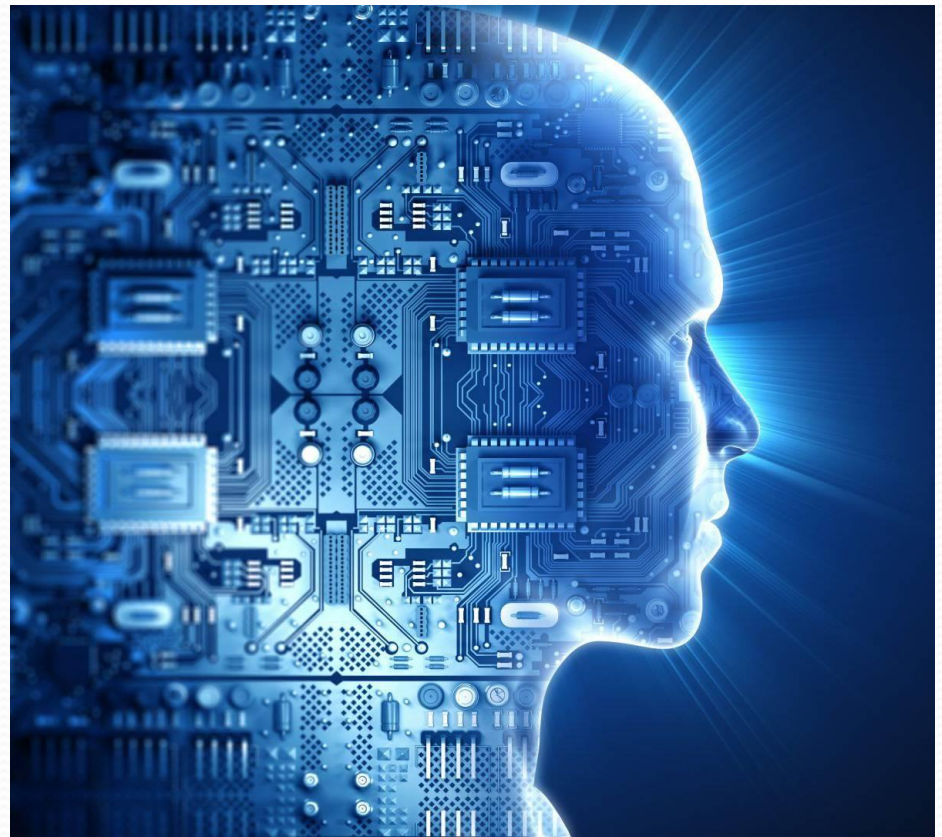
Достоинства

- возможность моделирования и прогнозирования нелинейных процессов
- способность работать с неточными данными
- быстрое обучение
гибкость адаптации к изменениям внешней среды

Недостатки

- неспособность объяснять свои действия
- не всегда удается правильно выбрать архитектуру нейронной сети, необходимую для эффективного решения поставленных задач

- повышение качества продукции
- понижение уровня преступности в сфере высоких технологий
- повышение точности сложных расчетов и предсказаний
- повышение точности маркетинговых прогнозов
- упрощение жизни в плане уменьшения количества механической работы.



Спасибо за внимание!