

# *Пейзаж родного края*



**КАЖДЫЙ НАРОД ЛЮБИТ ПРИРОДУ  
РОДНОЙ СТРАНЫ. О ЕЁ КРАСОТЕ  
ПОЮТ ПЕСНИ, ПИШУТ СТИХИ И  
КАРТИНЫ...**

**САМАЯ КРАСИВАЯ ДЛЯ ЧЕЛОВЕКА  
ПРИРОДА ТАМ, ГДЕ ОН РОДИЛСЯ.  
СЕГОДНЯ МЫ ОТПРАВИМСЯ В  
ПУТЕШЕСТВИЕ ПО РОДНЫМ  
ПРОСТОРАМ. ЗАГЛЯНЕМ В ЛЕС,  
ОТПРАВИМСЯ В ПОЛЕ, ПРОЙДЁМ  
ПО БЕРЕГУ РЕКИ.**

***Берёзка-символ России. Это очень живучее дерево  
и очень красивое***



***И. Левитан «Берёзовая роща».***  
***Это солнечный летний день в берёзовой роще.***



***Портрет Исаака Левитана-  
великого русского художника-живописца***



***Картина И. Левитана называется «Золотая осень»***



***Посмотри на цвет облаков, какое время суток изображено на картине Левитана? Посмотри, как в реке отражаются облака***

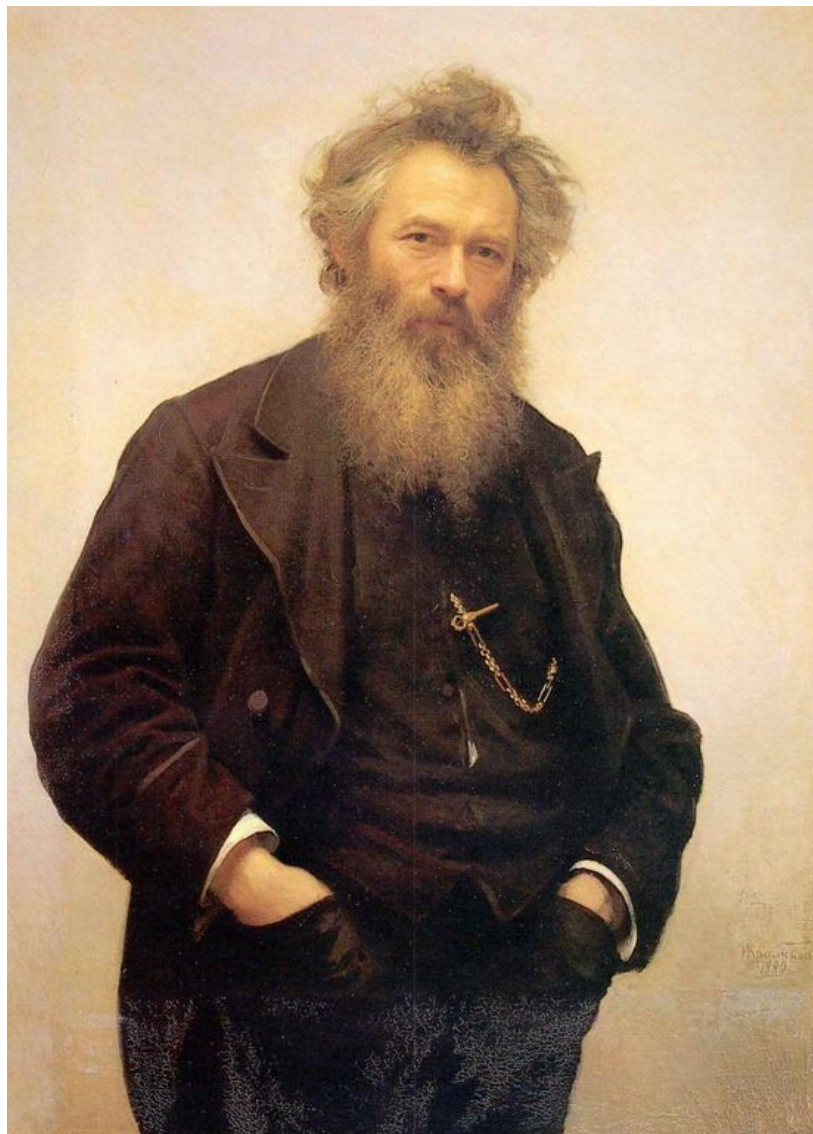


***А эта картина Левитана называется «Над вечным покоем». Какие чувства у тебя возникают, когда ты смотришь на неё?***





# *Русский художник И. Шишкин*



***А вот картина знаменитого русского художника, мастера изображать русский лес- И.Шишкина.***



***И.Шишкин – знаток русского леса, он любил бродить с красками и мольбертом по лесу, его сопровождал верный пёс.***



***Картина И. Шишкина «Утро в сосновом лесу»  
(«Три медведя») в Третьяковской галерее***

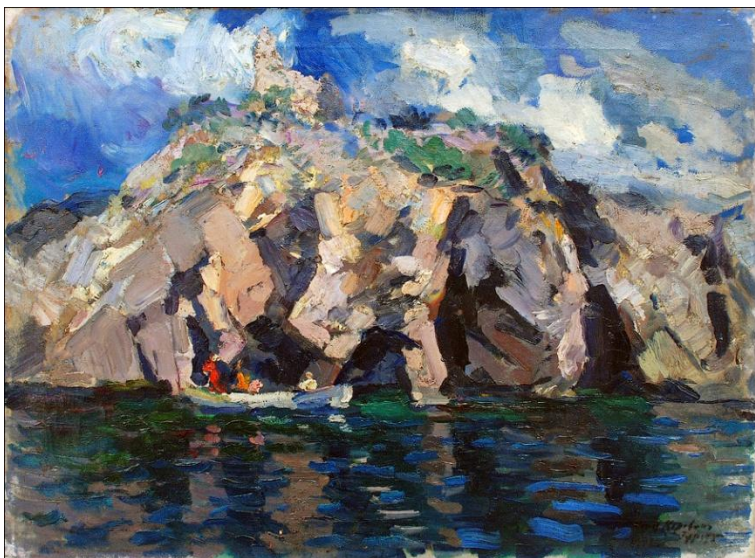


***А на этой картине- главное, это изображение бескрайнего, бездонного(продолжи подбирать синонимы...) неба.***



**Посмотри на цвет травы. Такой цвет называется «травяной» и получается он путём смешивания зелёного или синего цвета с жёлтым(лимонным).  
Деревья написаны более тёмной и холодной краской (получаемой с добавлением синего цвета)**





К.Коровин Высокий берег



К. Боссоли Ялта



И. Левитан Ай-Петри



А.Куинджи Ай-Петри

# Фотографии крымского пейзажа

**Роман-Кош** – самая высокая гора Крыма .

Ее высота — 1545 м.





**Фотографии крымского пейзажа**  
Медведь гора (Аю-Даг) и скалы  
Адалары



# Фотографии крымского пейзажа



# Фотографии крымского пейзажа Хребет Дракон (Ай-Юри)



# Картины Н.Рериха Изображены горы Гималаи



***Посмотри, как красиво!  
Это закат и наше путешествие окончено.***



# Практическая работа

**А теперь, постарайся представить, как бы ты мог изобразить родную природу? Нарисуй свой пейзаж.**

**Выбери гуашь или акварель.**

**Если будешь изображать гуашью, выложи краски на палитру (как ты уже умеешь). Вспомни, в каком порядке идёт работа над пейзажем:**

- 1. Работа над композицией (наметь линию горизонта, лес, поле, тропинку (то, что ты хочешь))**
- 2. Изобрази небо (живопись)**
- 3. Изобрази землю (живопись)**
- 4. Изобрази детали (деревья, облака, птиц, и т.д.)**
- 5. Придумай название своей работе**

**Спасибо, тебе понравилось путешествие?**

A painting of a mountain landscape. In the foreground, a dirt path winds through a valley with green and brown hills. In the middle ground, there are several evergreen trees. In the background, there are large, rugged mountains with a mix of brown, red, and grey tones, suggesting a rocky or volcanic terrain. The sky is a mix of light blue and pinkish hues, indicating a soft, possibly dawn or dusk, light. The overall style is impressionistic with visible brushstrokes.

Молодцы! Спасибо за работу!