

**«Вирус страха
СПИД – как актуальная
проблема современности»**

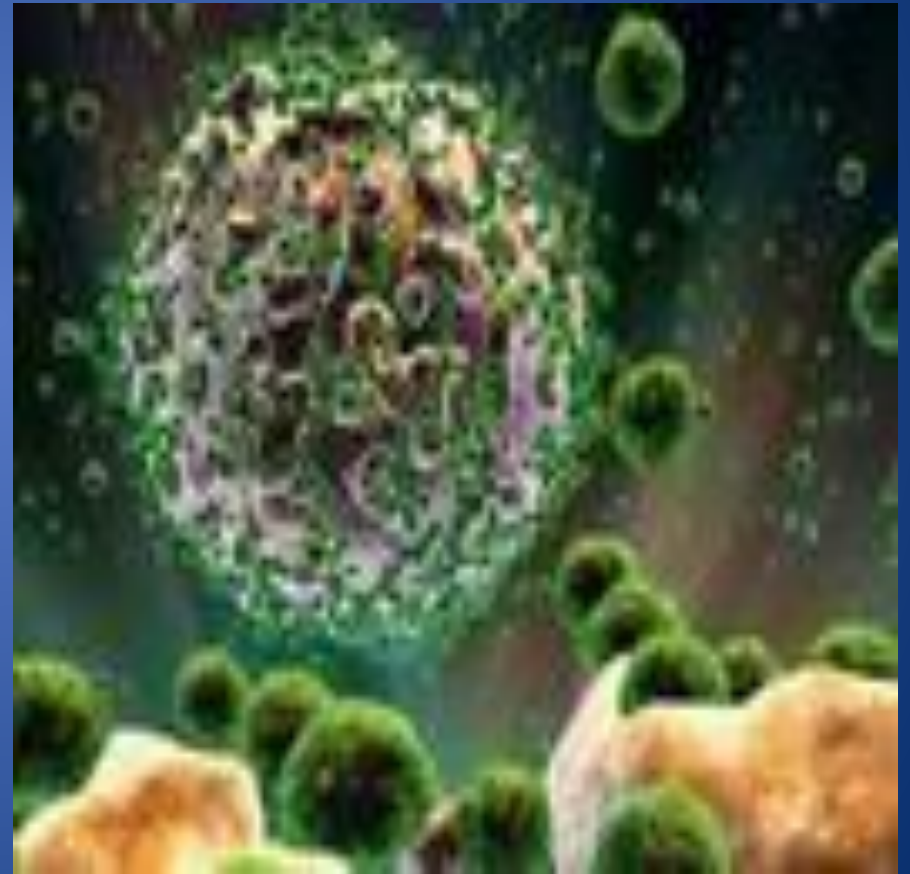


Цель : расширение информационного поля по проблеме заболеваемости ВИЧ\СПИД, с целью снятия нарастающего страха у молодежи перед ВИЧ – инфекцией развития у них на основе приобретенных знаний трезвого, взвешенного отношения к проблеме в целом и собственному здоровью



Строение ВИЧ

- мембрана, образованная из клеточной мембраны клетки-хозяина,
- рецепторные образования,
- две молекулы вирусной РНК



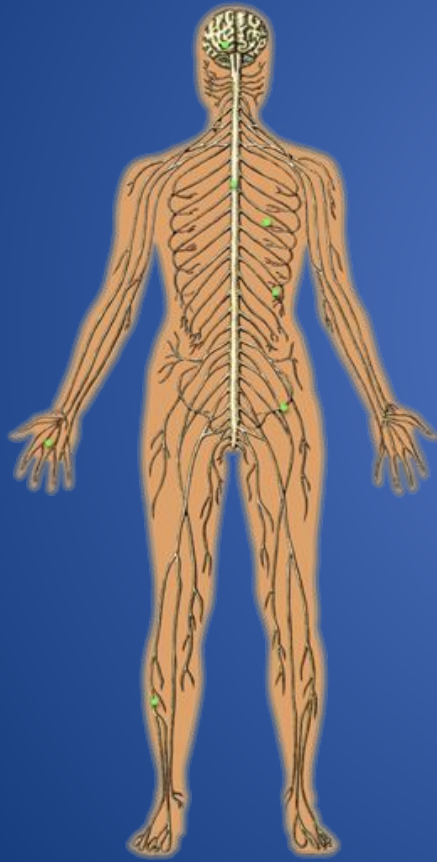
ВИЧ \ СПИД – попадая в наш организм подавляет иммунную систему нашего организма



Мишени вируса иммунодефицита человека



Среда обитания вируса



- Кровь – главный плацдарм
- Сперма – основной транспортер
- Слюна
- Слезы
- Пот
- Женское молоко
- Спинно-мозговая жидкость
- Лимфатические узлы
- Ткани легких
- Костный мозг
- Нервная система
- ЦНС



Гипотезы возникновения ВИЧ-инфекции

- 1940 г. занесен в человеческую популяцию от африканских обезьян (возможно, уже вымерших);



- возник в результате воздействия на ранее существующий вирус неблагоприятных факторов и экологических факторов;
- от применения бактериологического оружия;
- мутация вируса вследствие радиационного воздействия урановых залежей на предполагаемой родине инфекционного патогена в Замбии и Заире.



Пути передачи ВИЧ - инфекции

- При половых контактах



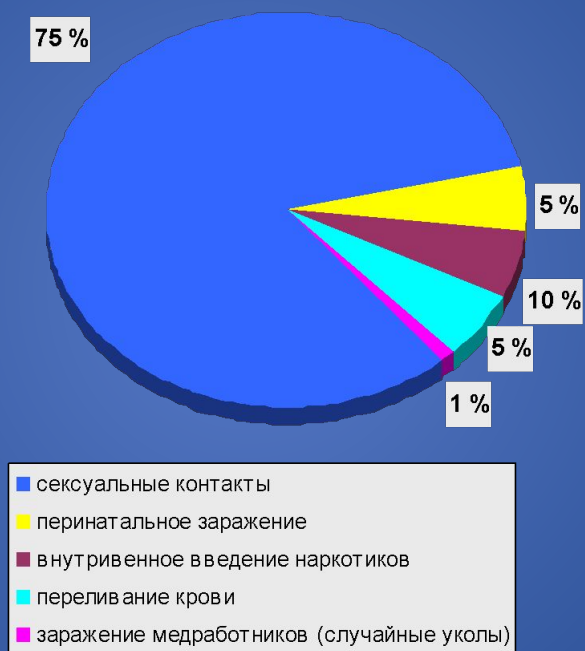
- От матери к плоду



- Парентеральный – при переливании инфицированной крови, а также при совместном использовании одних и тех же шприцев и игл для внутривенных инъекций без предварительной стерилизации.

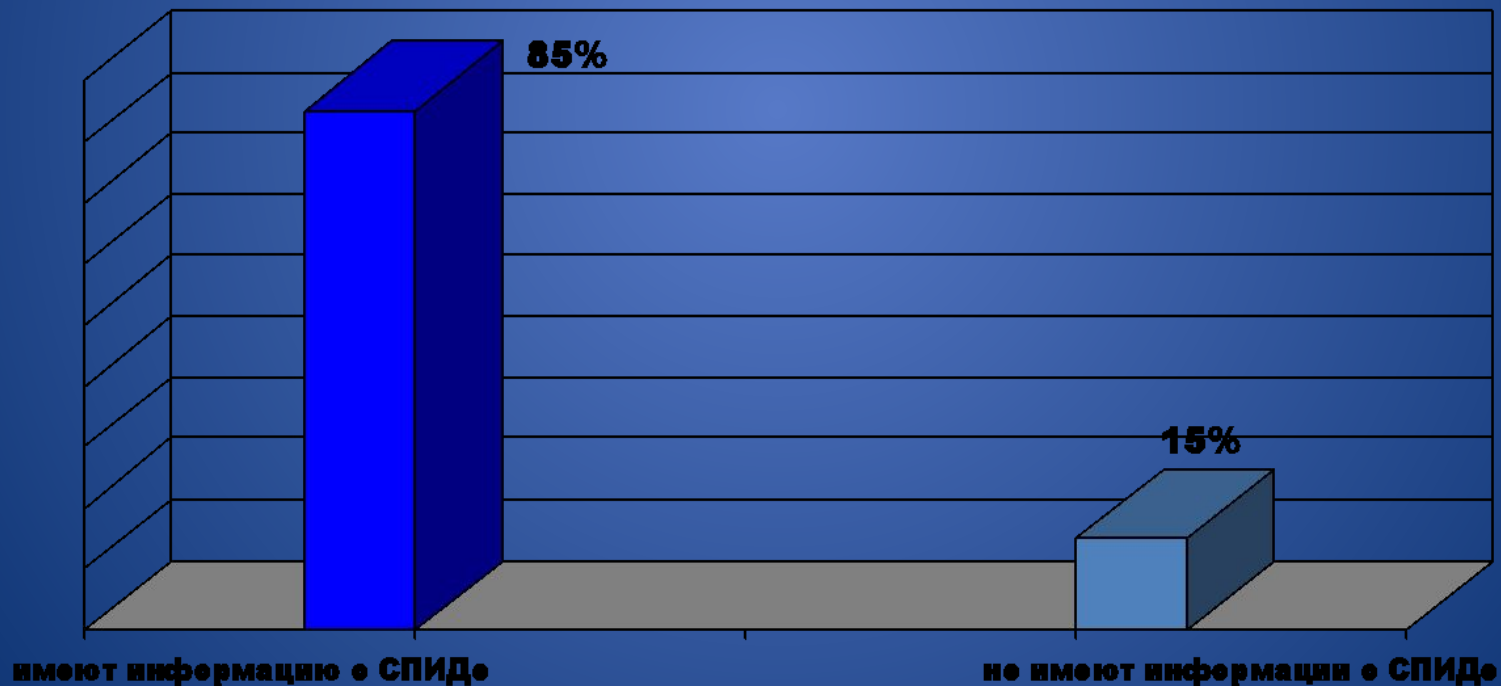


Значение путей передачи ВИЧ в распространении инфекции



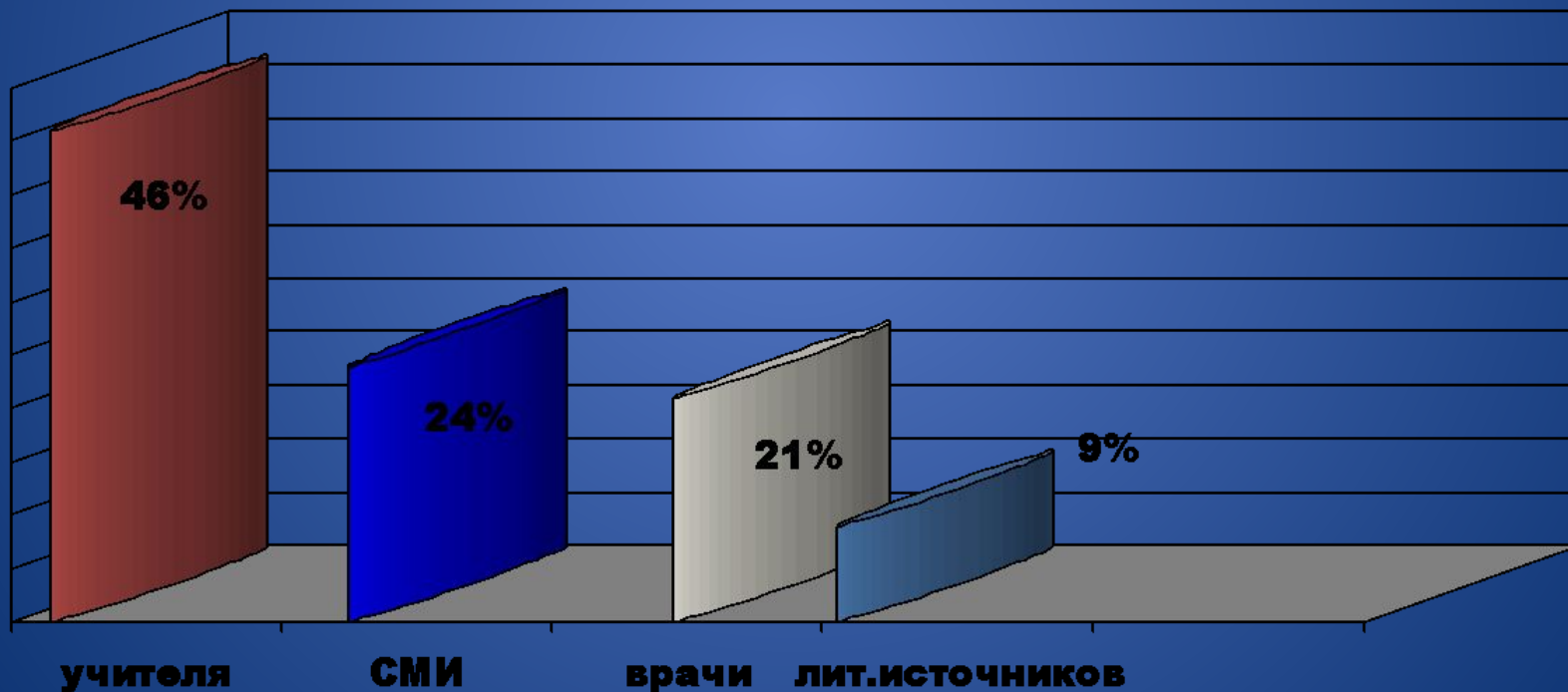
Результаты анкетного опроса учащихся

Показатель информированности учащихся о проблеме ВИЧ - инфекции



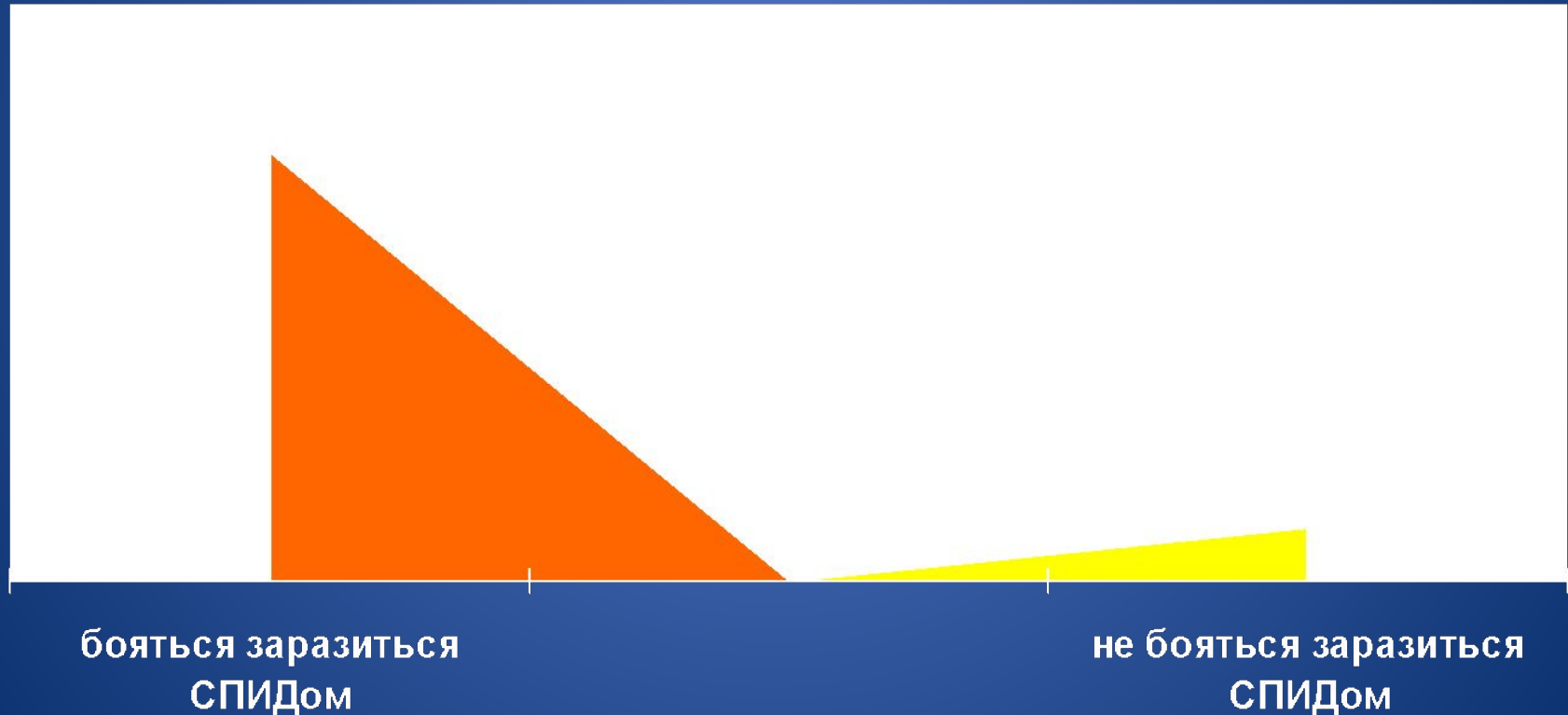
Результаты анкетного опроса учащихся

Источники информированности учащихся о проблеме ВИЧ - инфекции



Результаты анкетного опроса учащихся

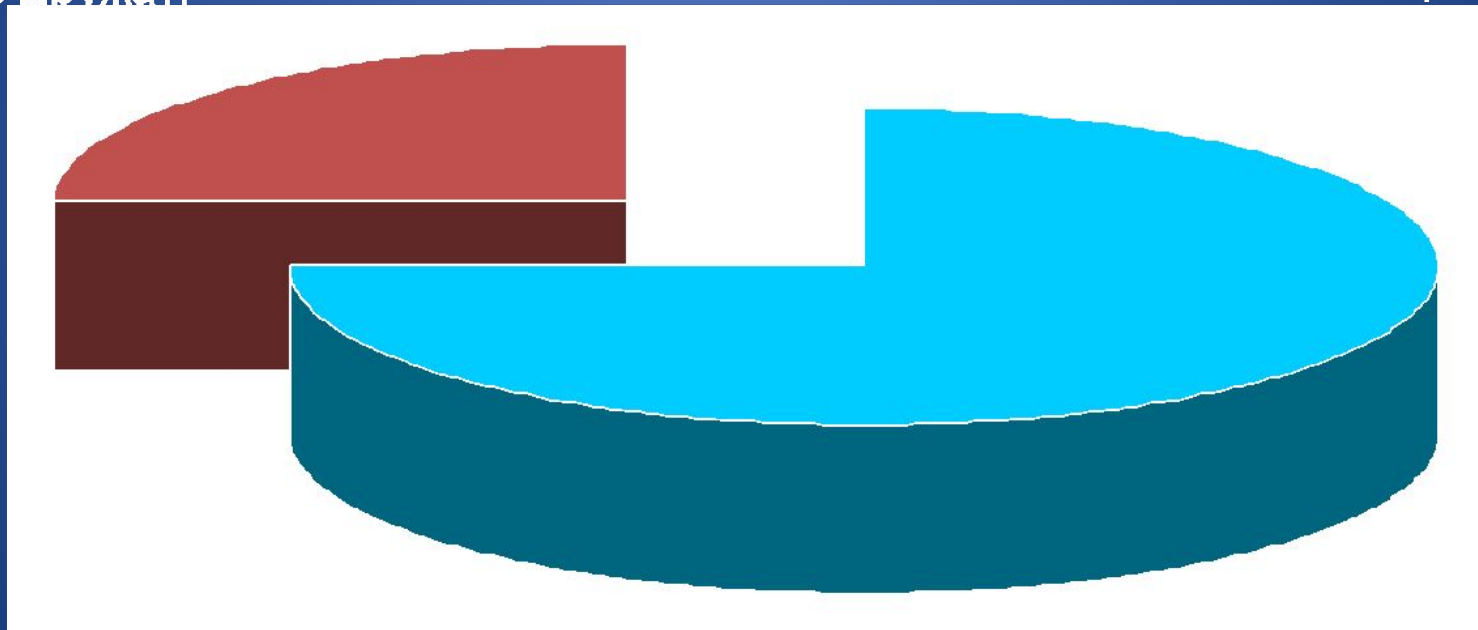
Показатель уровня тревожности



Результаты анкетного опроса учащихся

Готовы
дружить или
уже дружат:

Боятся
общаться,
не общаются ;

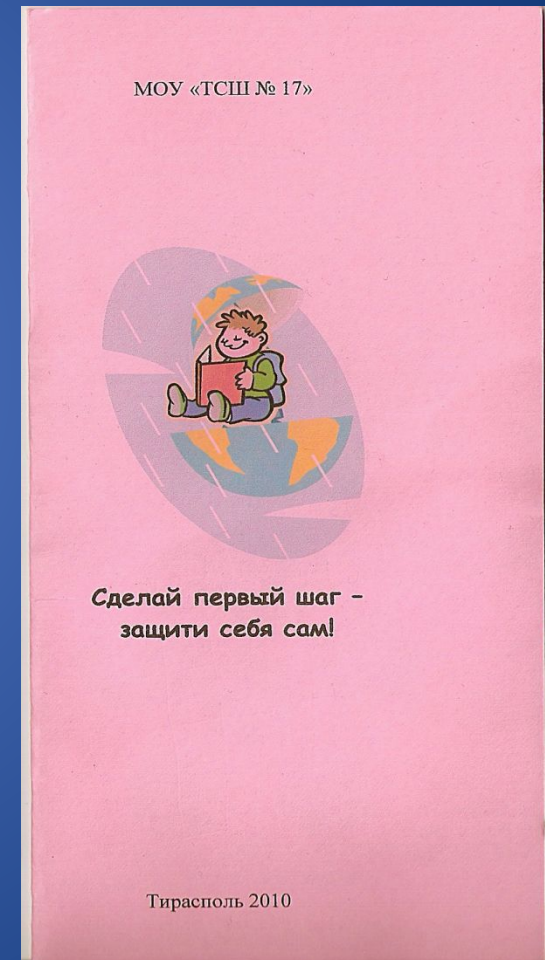


Показатель отношения к ВИЧ - инфицированным людям
среди учащихся



Расширение информационного поля о проблеме заболеваемости СПИДом

- ✓ организация в общеобразовательных заведениях информационного уголка, освещающего проблему заболеваемости СПИДом;
- ✓ издание и распространение информационных листков – памяток и буклетов о путях заражения и способах его избежать, профилактических мероприятиях и правилах поведения молодежи.





***СПИД - не клеймо,
больной - не изгой***

Результаты расширения информационного поля о проблеме заболеваемости СПИДом

- Знания о профилактике ВИЧ/СПИДа помогут молодежи принять ответственные решения об отсрочке момента вступления в половые отношения или о своей безопасности.



- Получив необходимые знания и умения, молодые люди перестанут бояться общения с ВИЧ-инфицированными людьми, приобретут уверенность в завтрашнем дне и в борьбе с таким серьезным заболеванием как СПИД.



**Спасибо за
внимание!!!**

