

# РАЗЛИЧИЯ СТРОЕНИЯ ЧЕРЕПОВ МУЖЧИН И ЖЕНЩИН, ДЕТЕЙ, ВЗРОСЛЫХ И СТАРИКОВ

1-ГИВ-9

Студентка- Гамзаева Марианна

2019 год

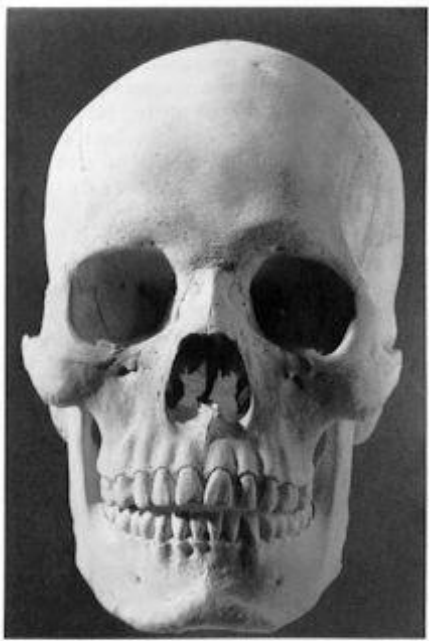




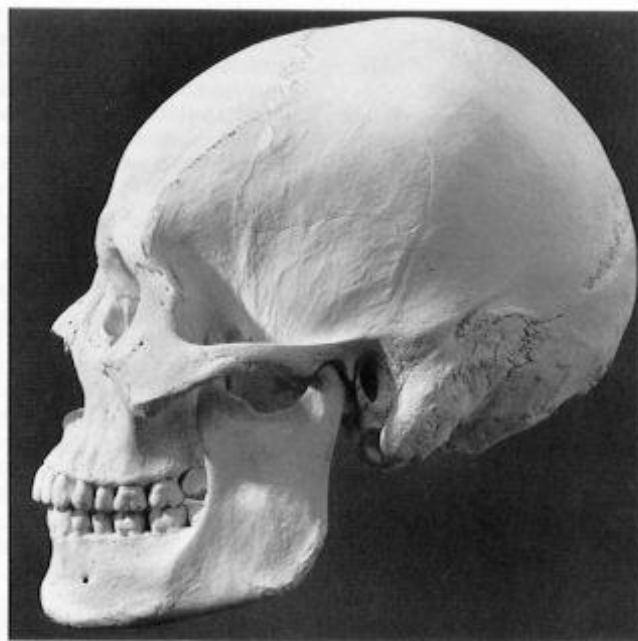
# ХАРАКТЕРНЫЕ РАЗЛИЧИЯ МУЖСКОГО ЧЕРЕПА ОТ ЖЕНСКОГО

- Мужской и женский черепа имеют существенные анатомические особенности, отмеченные в 80% случаев
- При определении пола по черепу необходимо учитывать расовый тип: то, что характерно для черепа женщин одной расы, может быть свойственно черепу мужчин другой расы
- Важным признаком женского черепа является меньшая толщина костей, чем у мужчин. На черепе женщины не так рельефно выступают бугры и линии

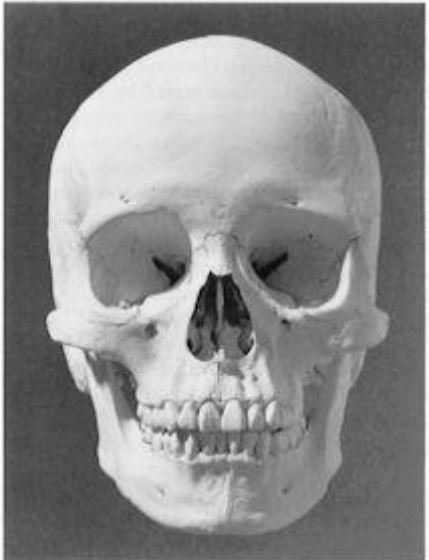




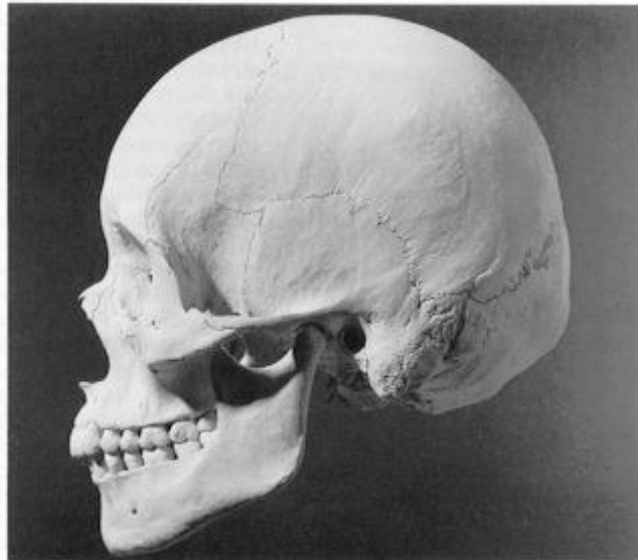
MALE



MALE



FEMALE

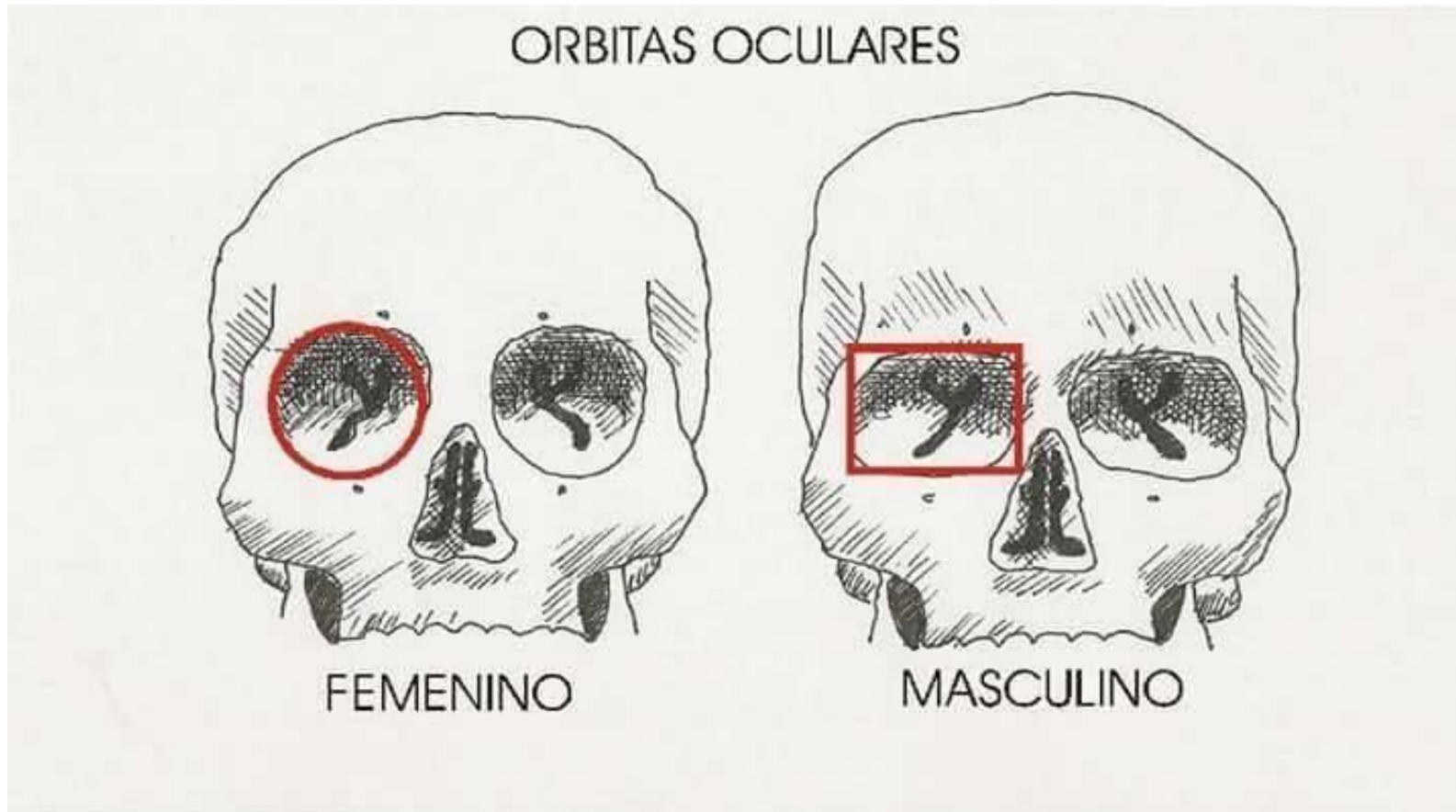


FEMALE

- На приложенной картинке ясно видны характерные отличия, которые перечислены на предыдущем слайде. мужской череп явно массивнее и крупнее, чем женский.



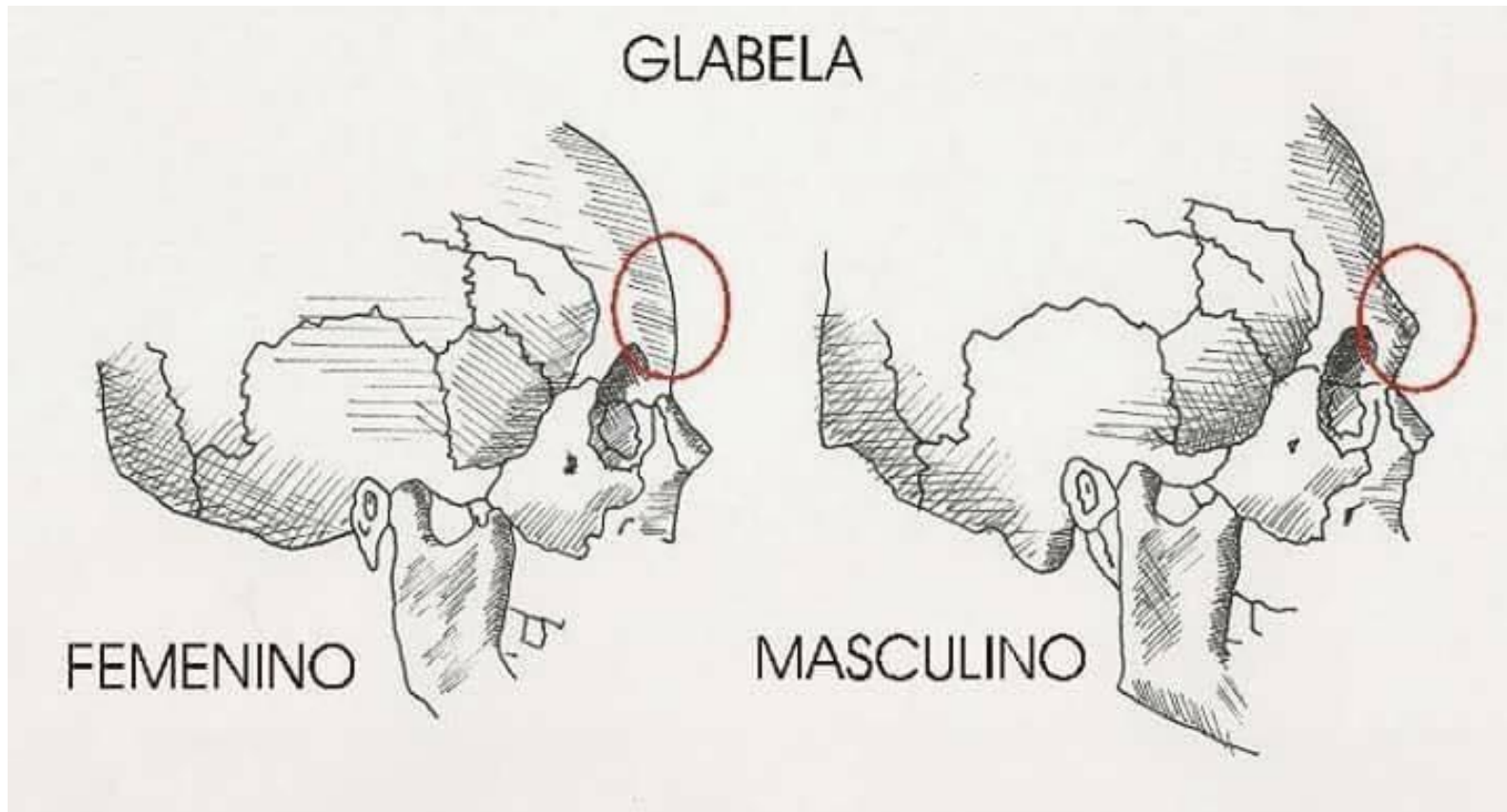
# 1-ОЕ ОТЛИЧИЕ ЖЕНСКОГО ЧЕРЕПА ОТ МУЖСКОГО ЭТО ФОРМА ГЛАЗНИЦ:



Как мы видим на картинке, глазницы у женщин имеют более округлые очертания, в отличие от мужских. И глазницы у женского черепа больше.



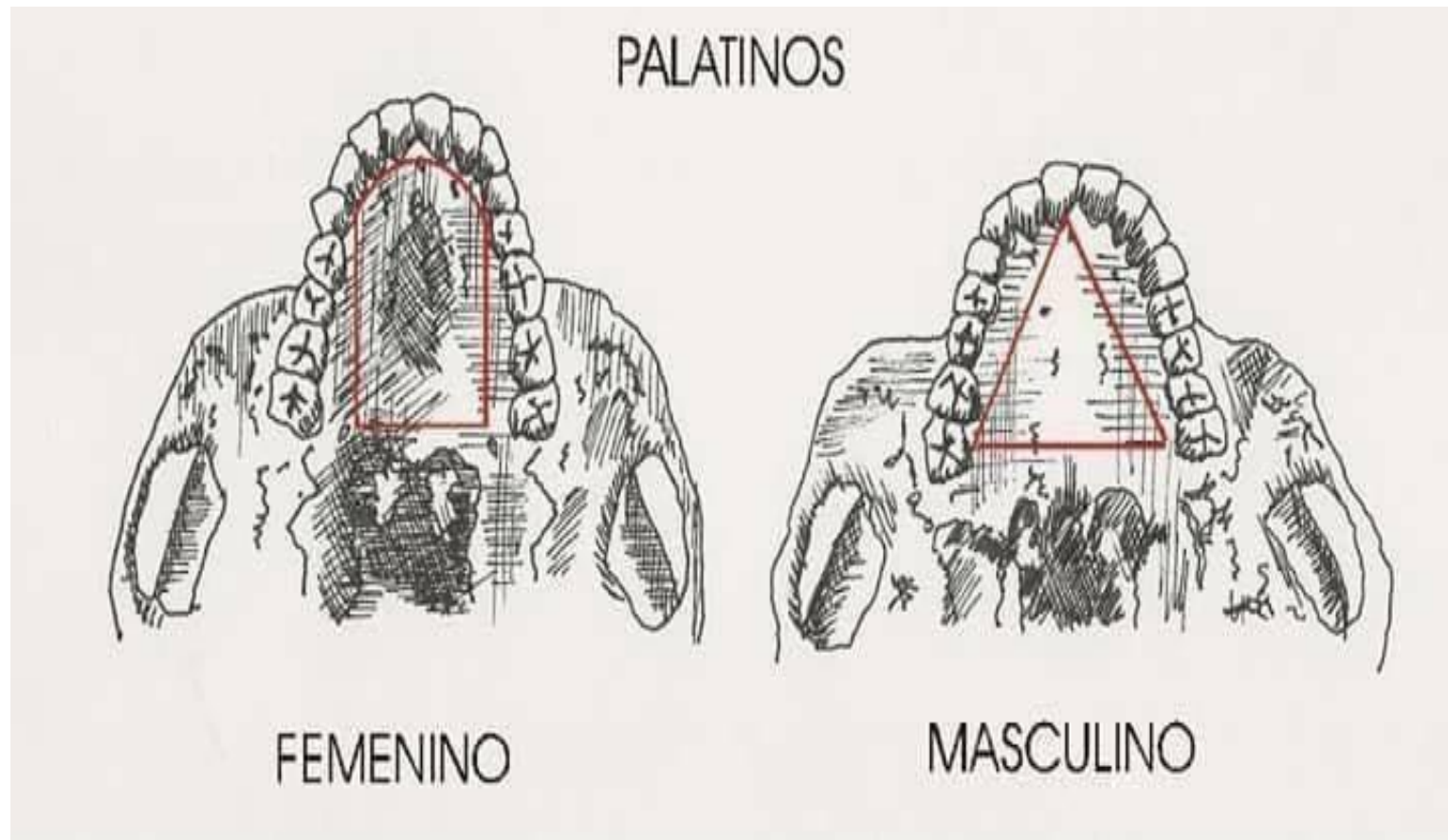
## 2-ОЕ ВАЖНОЕ ОТЛИЧИЕ- РАЗЛИЧИЯ НАДБРОВНЫХ ДУГ



Надбровные дуги  
у мужчин большие  
и выпуклые.



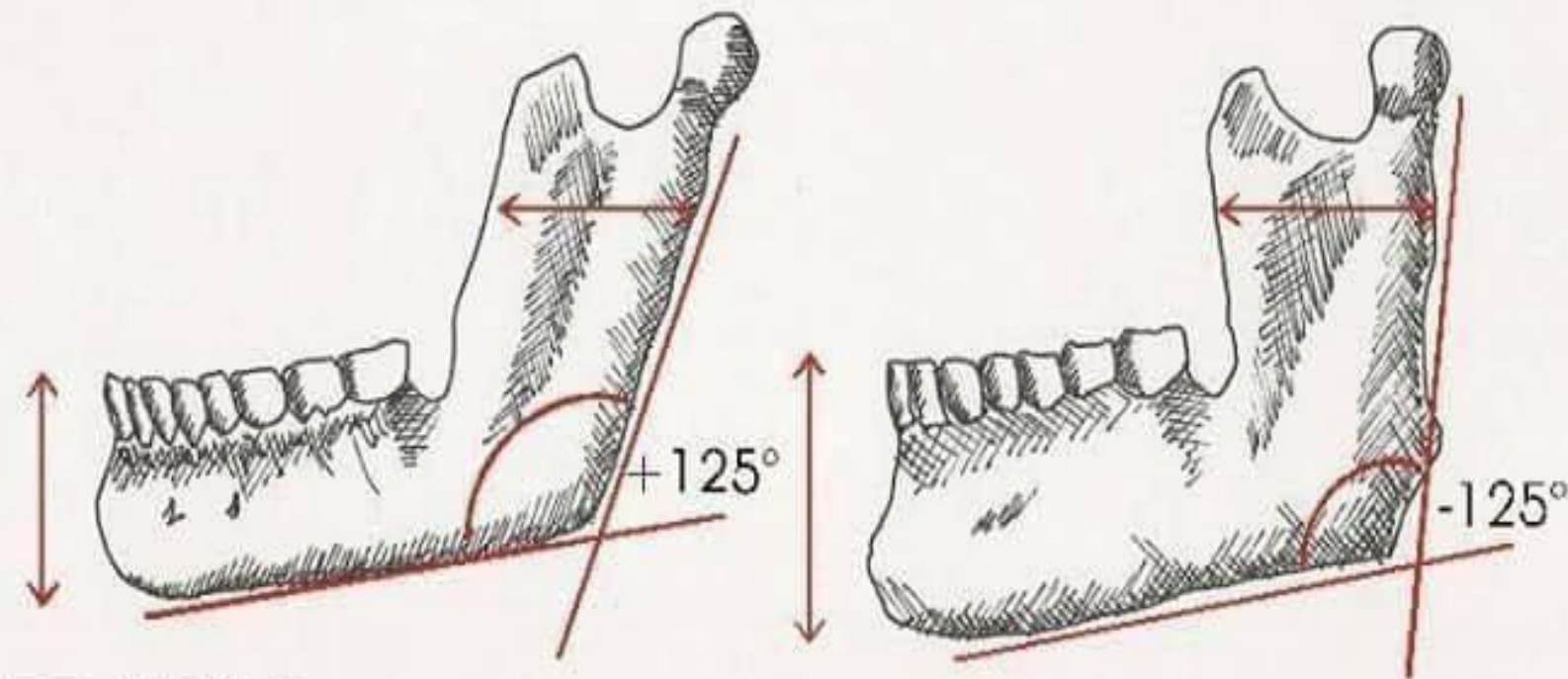
# РАЗЛИЧИЕ СТРОЕНИЯ ВЕРХНЕЙ ЧЕЛЮСТИ



У мужчин небо больше и расстояние между молярами (последние зубы, зубы мудрости) больше. Имеет форму треугольника расширяясь к концу.



# MANDIBULA



FEMENINA

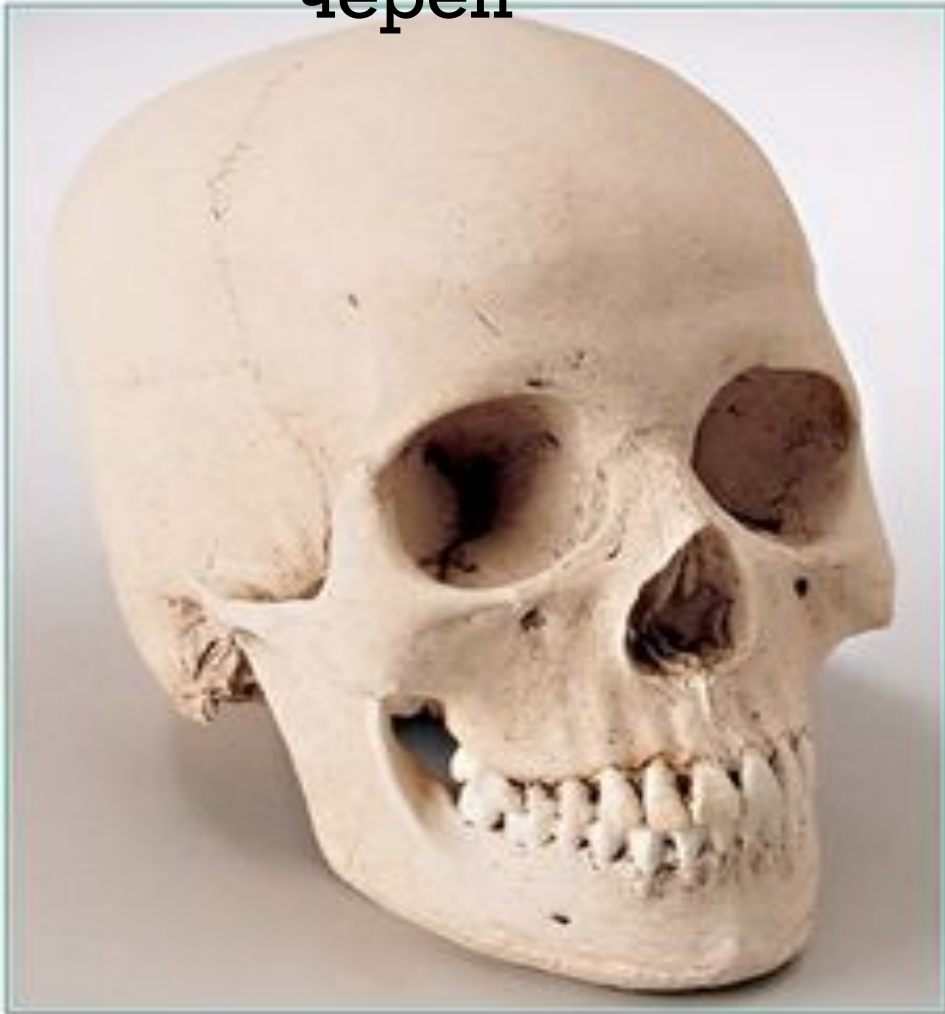
MASCULINA

Угол ветви  
нижней  
челюсти  
мужчин чаще  
прямой, у  
женщин –  
чаще тупой.

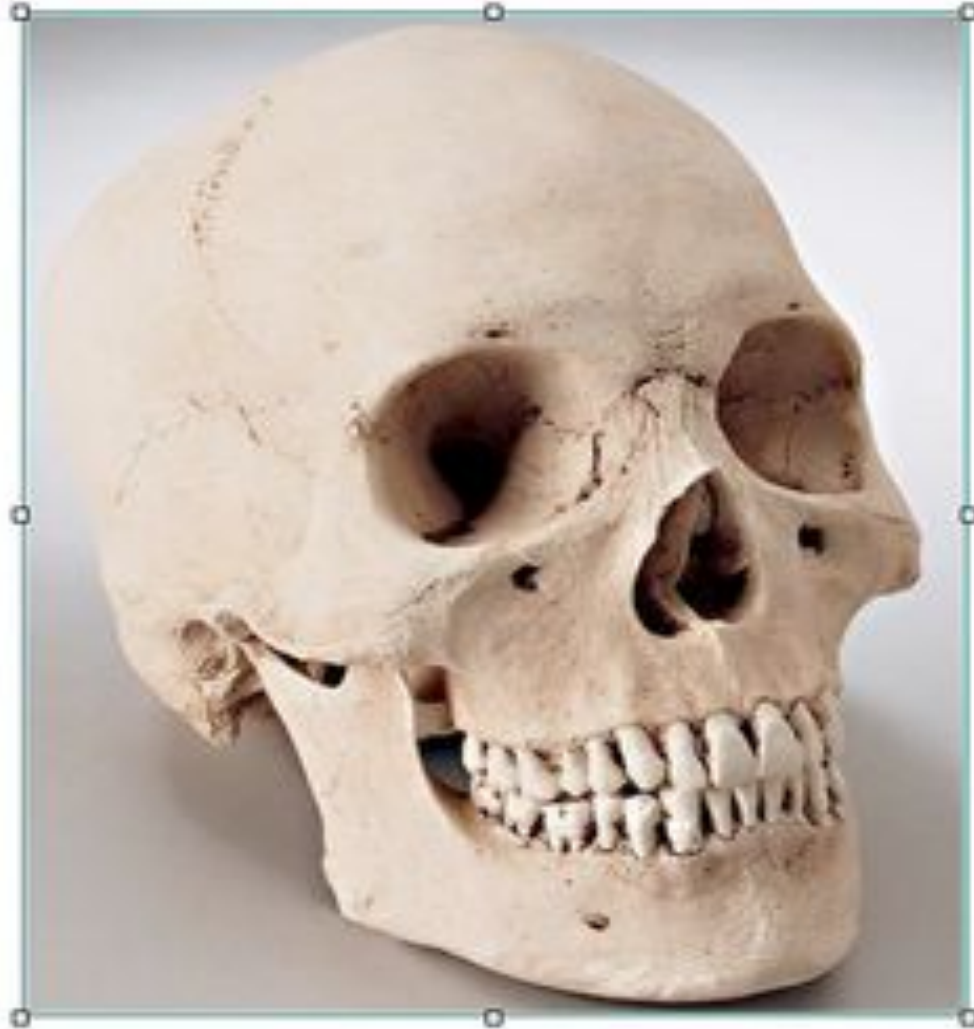




Женский  
и  
череп



Мужской  
череп





# КОНЕЦ 1-ОЙ ЧАСТИ.



A human skull is shown from a frontal perspective, centered against a black background. The skull is light-colored and shows the eye sockets, nasal cavity, and upper jaw with teeth. The text 'ЧАСТЬ 2' is overlaid in the center of the skull. The word 'ЧАСТЬ' is in a larger font than the number '2'.

**ЧАСТЬ**  
**2**



# РАЗЛИЧИЯ ЧЕРЕПОВ СТАРИКОВ, ДЕТЕЙ И ВЗРОСЛЫХ



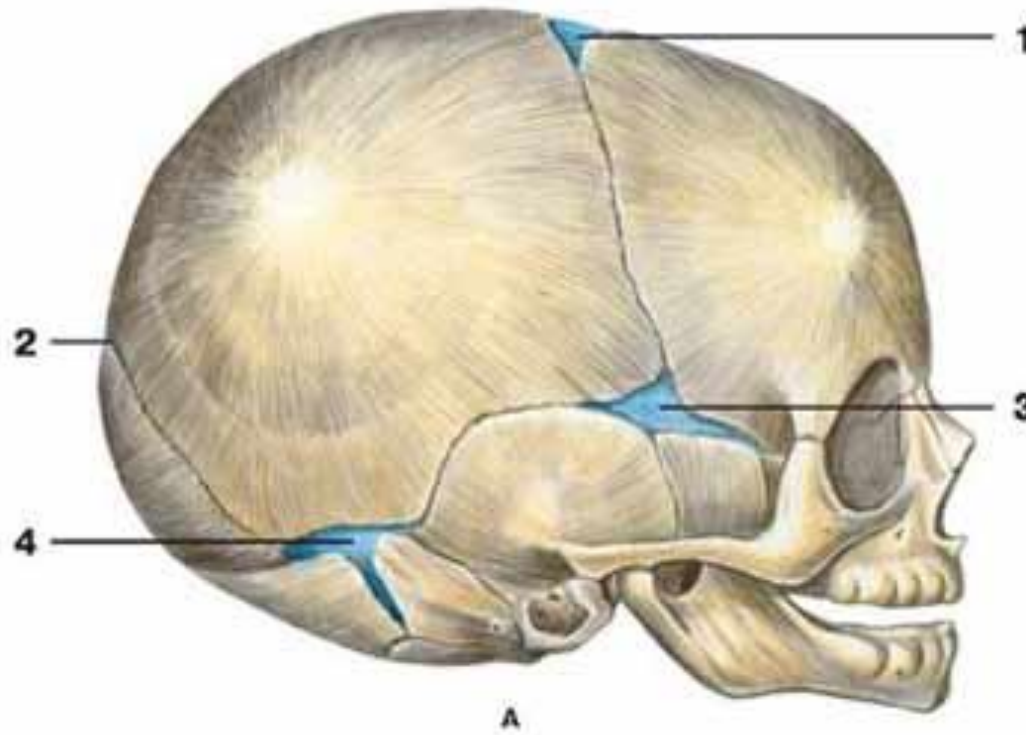
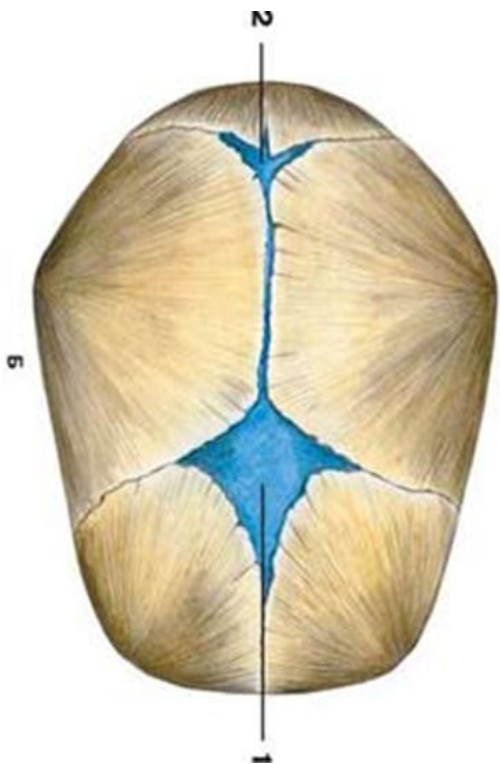
# ОСОБЕННОСТИ СТРОЕНИЯ ЧЕРЕПА НОВОРОЖДЕННОГО

- Главной отличительной особенностью черепа новорожденного является наличие родничков.
- Роднички представляют собой остатки перепончатого скелета, позволяющие при родах «сжимать» черепной свод, что облегчает прохождение новорождённого по родовым путям. Располагаются в местах формирования будущих швов.

В процессе окостенения черепа большой родничок обычно полностью закрывается к 12—24 месяцам.



# ЧЕРЕП МЛАДЦЕНЦА (вид сбоку и сверху)



1- большой  
родничок

2- малый родничок

3- клиновидный  
родничок

4- сосцевидный  
родничок



# ЧЕРЕП МЛАДЕНЦА, ПОМИМО РОДНИЧКОВ, ИМЕЕТ РЯД ДРУГИХ ОСОБЕННОСТЕЙ

- Мозговой отдел черепа в результате активного роста мозга и раннего формирования органов чувств по объему в 8 раз больше лицевого отдела.
- У новорожденного глазницы шире
- Основание черепа по сравнению со сводом отстает в росте, кости соединены друг с другом посредством широких хрящевых и соединительнотканых прослоек.
- Бугры лобной и теменных костей хорошо выражены и поэтому при рассматривании черепа сверху он кажется четырехугольным.
- Лобная кость состоит из двух половин, надбровные дуги отсутствуют, лобной





# ЭТАПЫ РАЗВИТИЯ ЧЕРЕПА

можно выделить 3 периода роста черепа:

- От рождения до 7 лет. Это период интенсивного роста. Срастаются обе половины нижней челюсти, лобной кости, образуются швы, сосцевидный отросток и пневматизация костей, кости утолщаются в 3 раза.
- От 7 лет до начала полового созревания (12-13 лет). Это период относительного покоя. Идет замедленный, равномерный рост черепа. Завершается синостозирование костей.
- От 13 до 23 лет. Преимущественно растет лицевой череп. Появляются половые различия (в 20 лет исчезает клиновидно-затылочный синхондроз и основание прекращает расти в длину).





ФОТОБАНК ЛОРИ · 2.758.012 · ФОТОБАНК ЛОРИ · 2.758.012 · ФОТОБАНК ЛОРИ

ФОТОБАНК ЛОРИ · 2.758.012 · ФОТОБАНК ЛОРИ · 2.758.012 · ФОТОБАНК ЛОРИ

Ползущий ребёнок 7 месяцев

© Кира Ведяничева / Фотобанк Лори



lori.ru / 2.758.012



ФОТОБАНК ЛОРИ · 2.179.756 · ФОТОБАНК ЛОРИ · 2.179.756 · ФОТОБАНК ЛОРИ

ФОТОБАНК ЛОРИ · 2.179.756 · ФОТОБАНК ЛОРИ · 2.179.756 · ФОТОБАНК ЛОРИ



Улыбающийся молодой человек

© Александр Лычагин / Фотобанк Лори

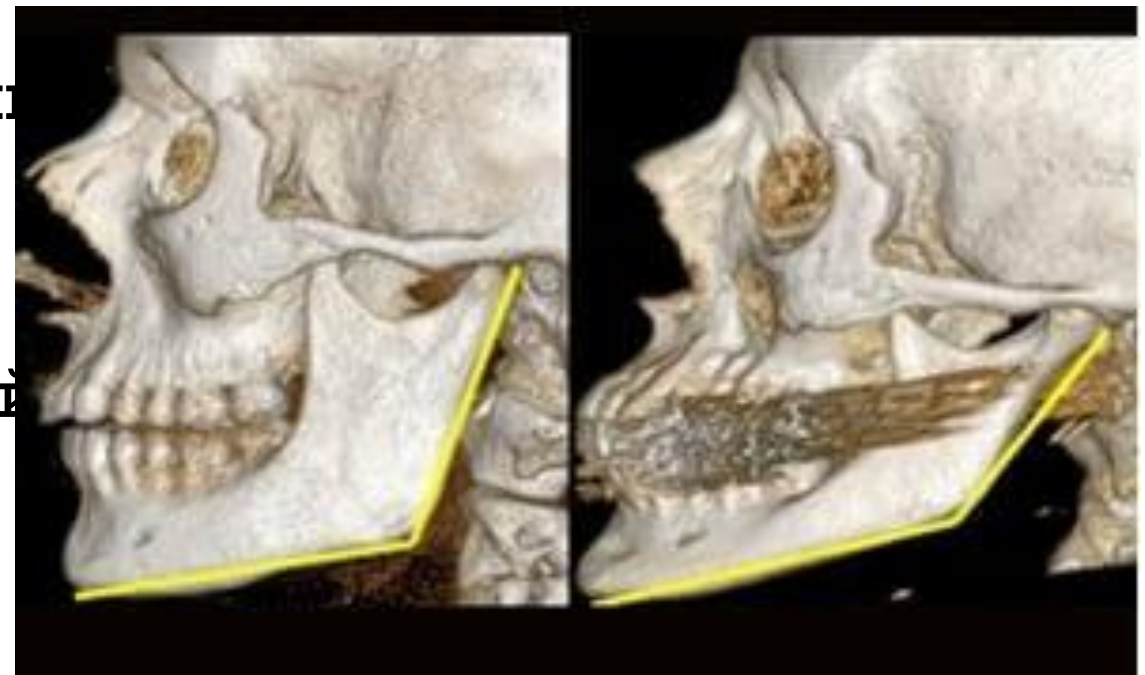


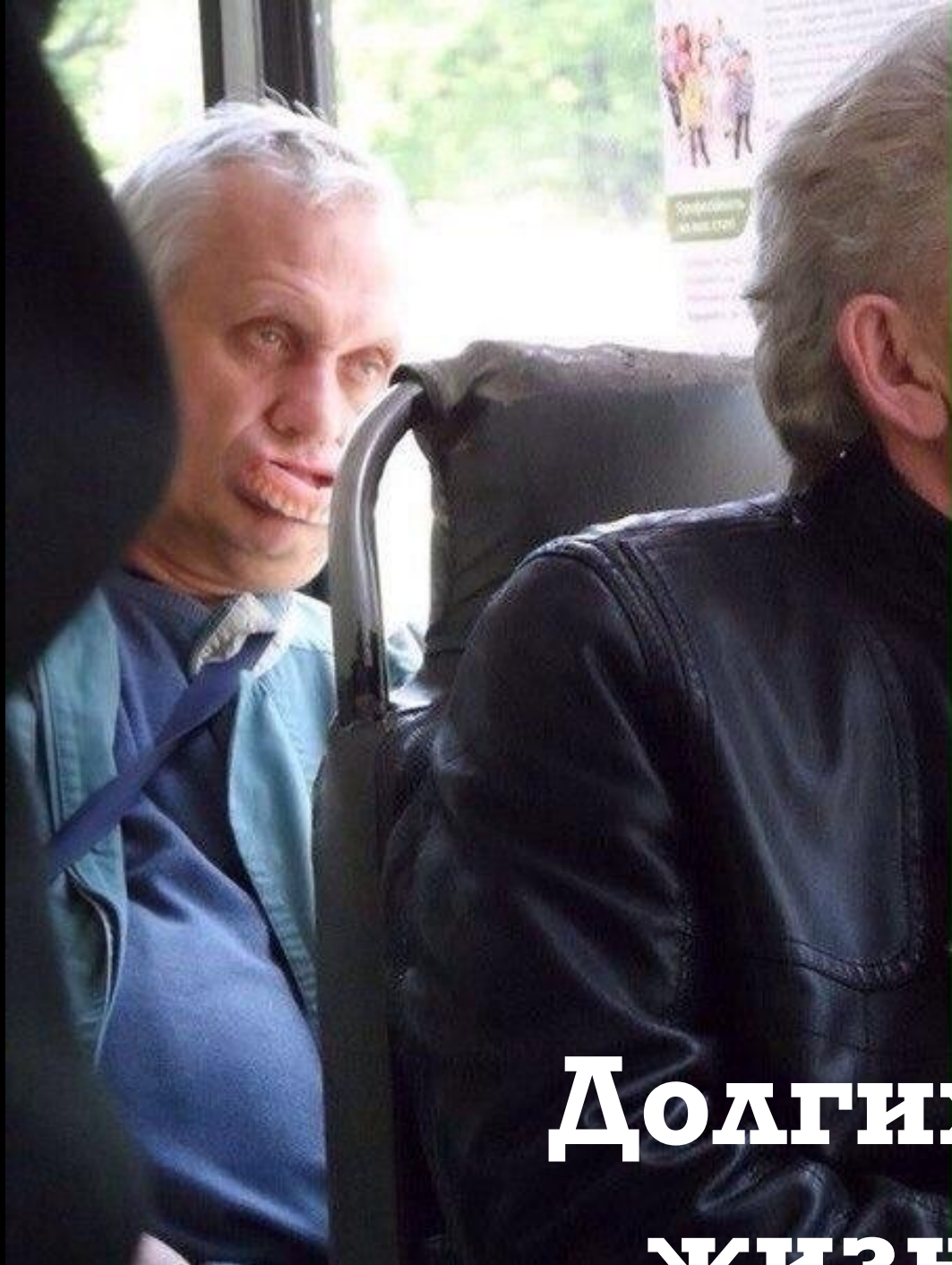
lori.ru / 2.179.756



Научно доказано, что наш скелетный каркас с возрастом теряет объем. Возвращаясь к метафоре, если фундамент дает трещину, то само «здание» со временем начнет постепенно оседать. Самый главный урон несет верхняя челюсть, которая «держит» всю нижнюю часть лица. Ее резорбция (потеря массы) составляет 10%, поэтому у пожилых людей верхняя челюсть как будто немного смещается назад, рот становится впалым, стираются зубы.

В лицевом отделе характерны изменения челюстей, связанные с утратой зубов и атрофией альвеолярных отростков, а также остеопороз челюстей. Происходит увеличение угла между телом и ветвью нижней челюсти, вследствие чего выдвигается вперед





**Долгих лет  
жизни!**



**И хорошего  
настроения!!!**

