

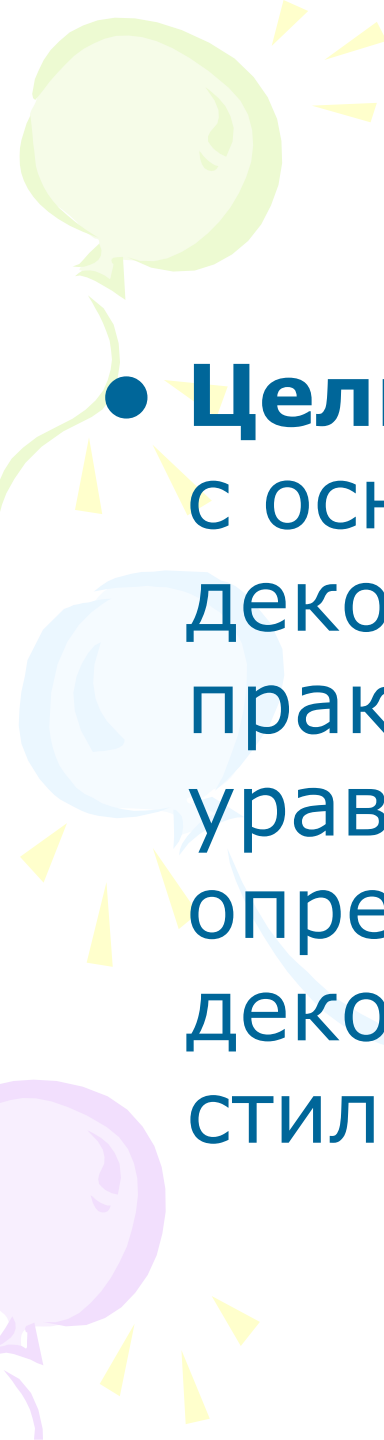


Творческая мастерская «Өрнек»
Қалалық қөркемсурет лицейі

Разработка
мастер-класса
по живописи

**Тема: « «Музыка линий и цвета» в
декоративном натюрморте»**

Разработала:
преподаватель творческих
дисциплин Малышева Е.Н.

- 
- A decorative background on the left side of the slide features three balloons: a light green one at the top, a light blue one in the middle, and a light purple one at the bottom. Each balloon is accompanied by several small yellow triangular rays, suggesting a sun or a festive atmosphere.
- **Цель мастер-класса:** знакомство с основными этапами изображения декоративного натюрморта; практическое создание образной, уравновешенной композиции; определение единого декоративного и пластического стиля в изображении.



- **Задачи мастер-класса:**

- **1. Обучающая** – научить выполнять последовательно и поэтапно декоративный натюрморт, с учетом основных средств композиции.
- **2. Развивающая** – развитие изобразительной творческой активности, развитие умения заполнить как форму, так и фон декоративными элементами, объединенными одним стилем.
- **3. Воспитывающая** – воспитание эстетических чувств, волевых качеств, творческих способностей, воображения, способствует познанию окружающего мира и становлению гармонически развитой личности.

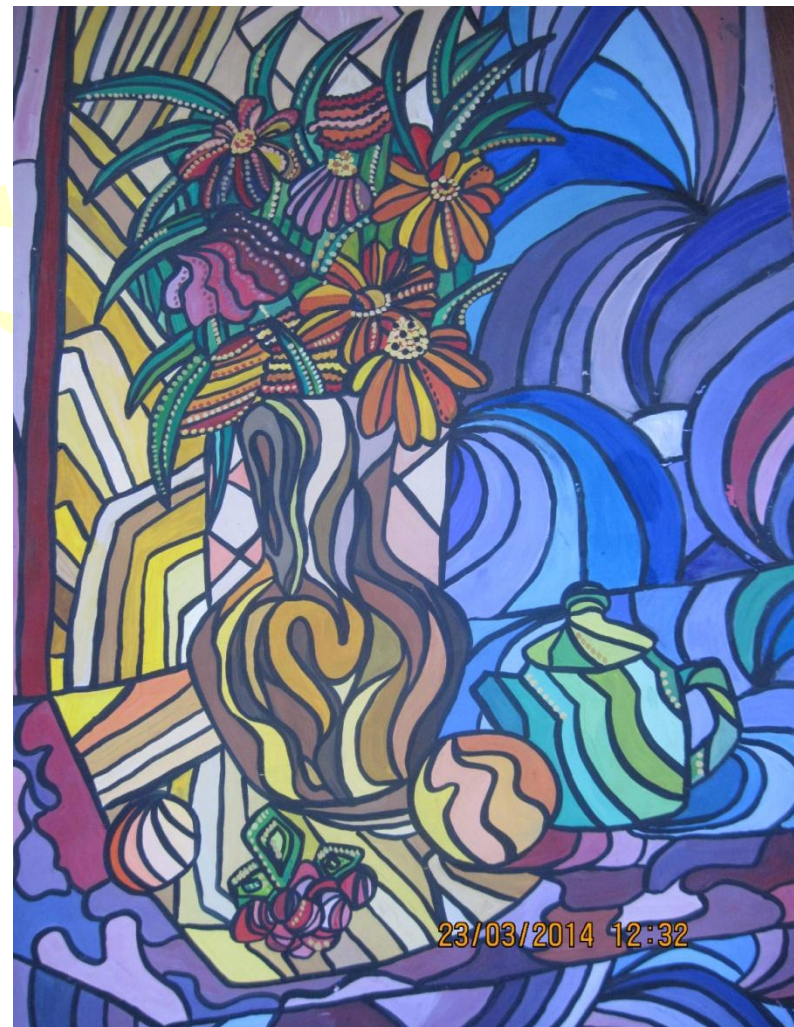
**О, пластика, о, жизнь вещей немая,
вся нескончаемо мучительная быль!**

**Самодовлеет вещь любая:
плетенка, яблоко, будильник, торс, бутыль.**

**О, живопись! Весомость! Плотность!
Как точен глаз! Моделировка, равновесье масс!**

**Ритм на земле и ритм на небосклоне,
закон контрастов и гармоний,
звучанье цвета, осязаемый вес,...**

Рафаэль Альберти



**Сравните
живописные натюрморты**



Декоративный натюрморт

Явление появившееся
в конце XIX начале XX века

Отличительные черты –
цвет, форма, фактура



Декоративная живопись.

Декор – значит украшение.

Декоративная-
украшенная, нарядная.

Декоративность :

- особое качество
художественной формы,
повышающее ее
эмоциональную
выразительность.

- как форма выражения
красоты.



23/03/2014 12:33

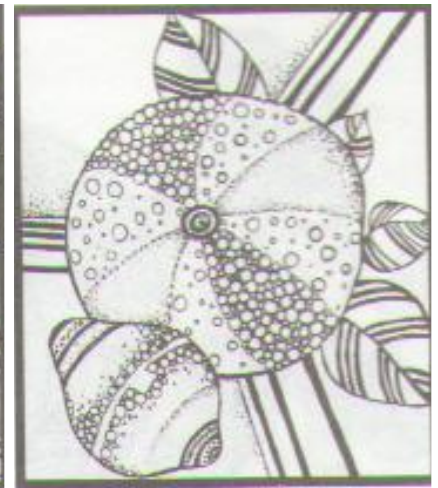
Стилизация – декоративное обобщение и выделение характерных особенностей объектов с помощью ряда условных приемов.



Машков И. «Натюрморт. Фрукты на блюде»

Можно упростить или усложнить форму, цвет, детали объекта, а также отказаться от передачи объема. Однако упростить форму вовсе не означает обеднить ее, а опустив малозначащие детали, подчеркнуть самые выразительные качества предмета.

При декоративном изображении цвет предмета может быть дан без учета света и тени, возможен даже полный отказ от реального цвета. **Важно, чтобы с его помощью создавался художественный образ.**



С т и л и з а ц и я

Важная роль отводится линии, контуру, их движению и взаимодействию с пятном.



Анри Матисс «Испанский натюрморт» 1910г.

Ковровая
ЖИВОПИСЬ

Принципы стилизации.

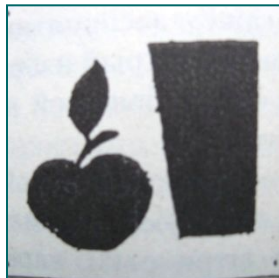
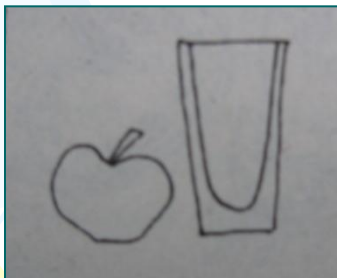
Плоскостное решение, когда происходит обобщение линейной перспективы.

Локальное решение цвета, обобщение цвета и тона.

Условные средства

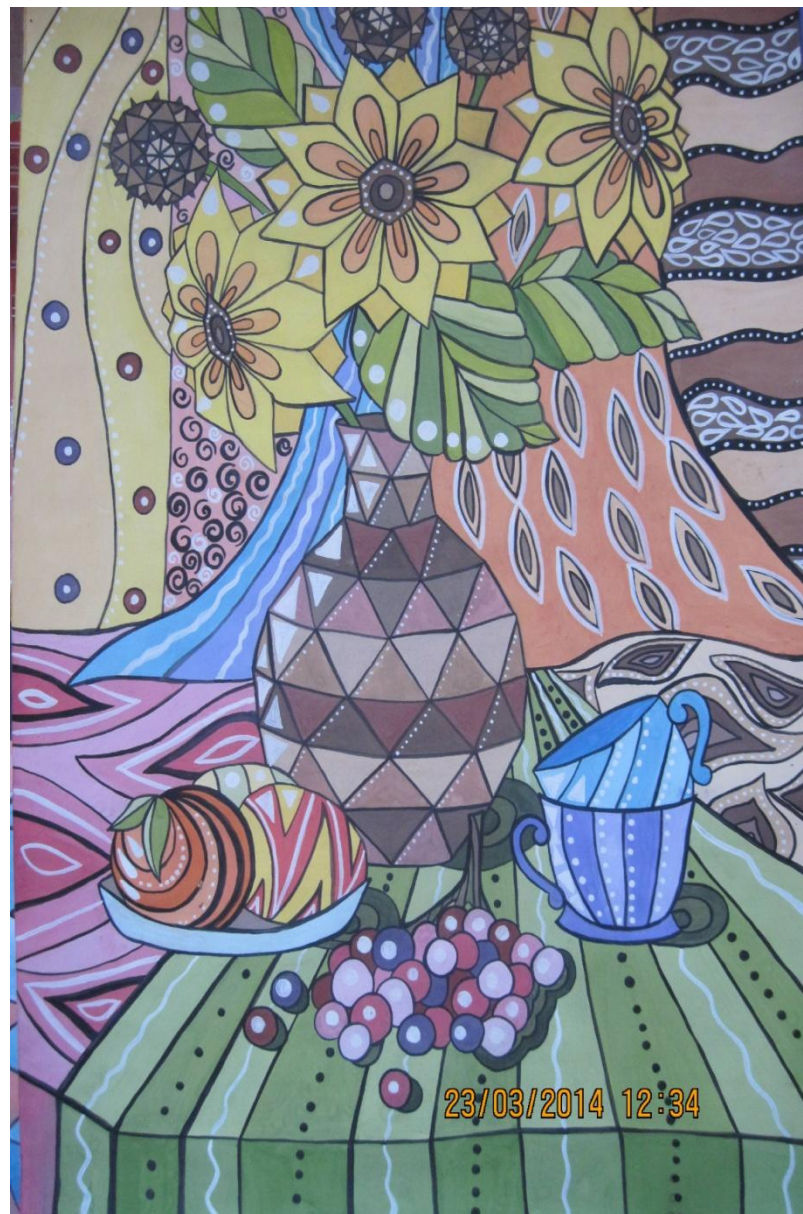
Условность формы
предмета:

Фронтальные изображения,
как в чертеже.



Силуэтные изображения

Силуэт – форма фигуры или предмета, видимая как единая масса, как плоское пятно на более темном или более светлом фоне.



23/03/2014 12:34



Контрастный ореол

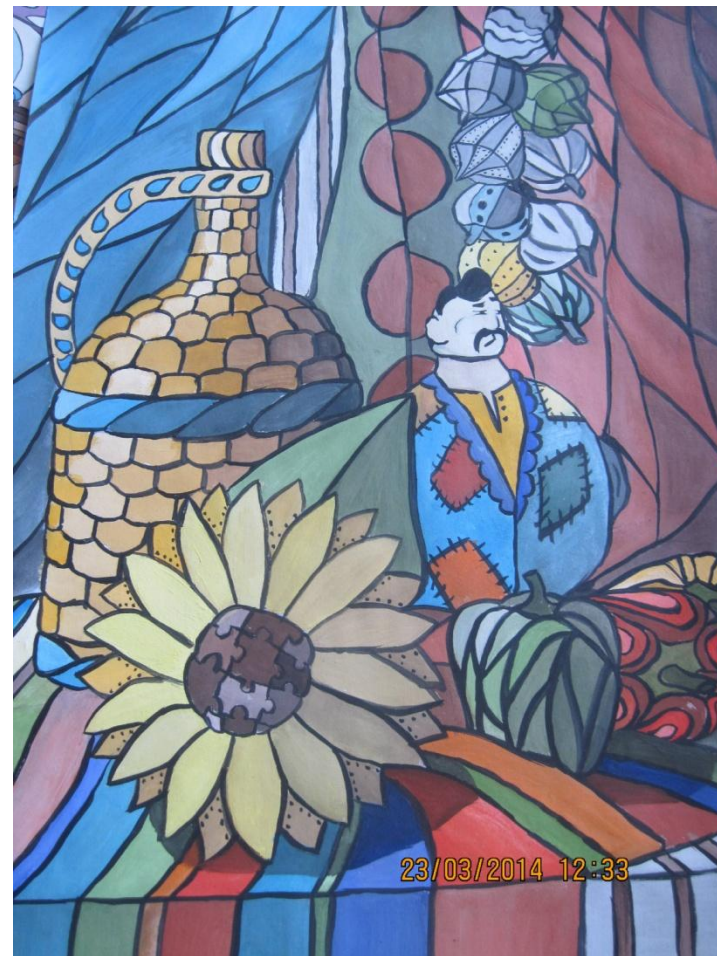
Контур – средство художественного выражения; линия, очерчивающая форму предмета; очертание предмета.

Пластика – выразительность формы,
живописных приёмов, артистичность,
свобода и легкость в работе.



Пластичность -
особая красота,
целостность, тонкость
и выразительность формы





Утрировка и гиперболизация (преувеличение) натуральных форм

Абстракция



Удальцова «Кухня». 1915 г.

Сильный отход от природы, преобразованный до геометрических форм, называется абстракцией.



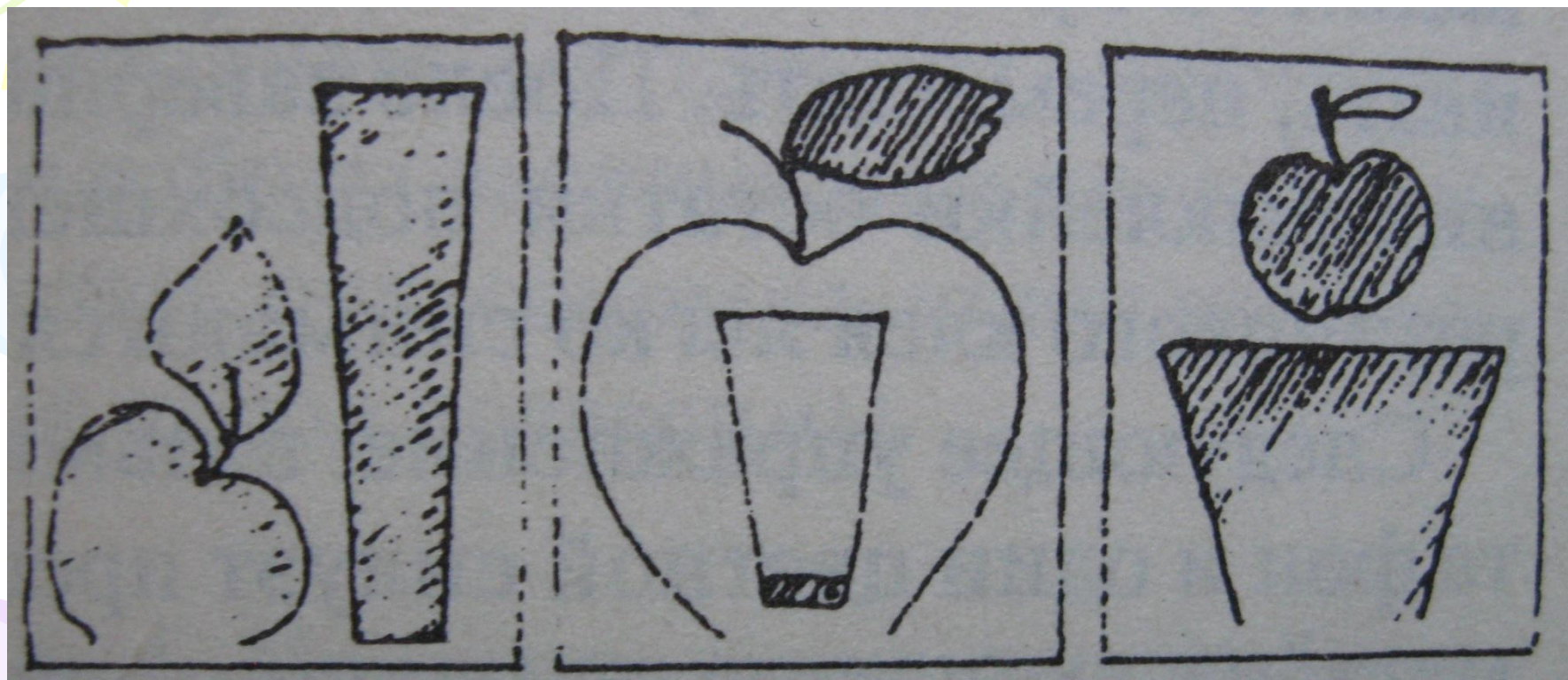
Соотношение форм

ПРОПОРЦИИ – соотношение элементов изображения.

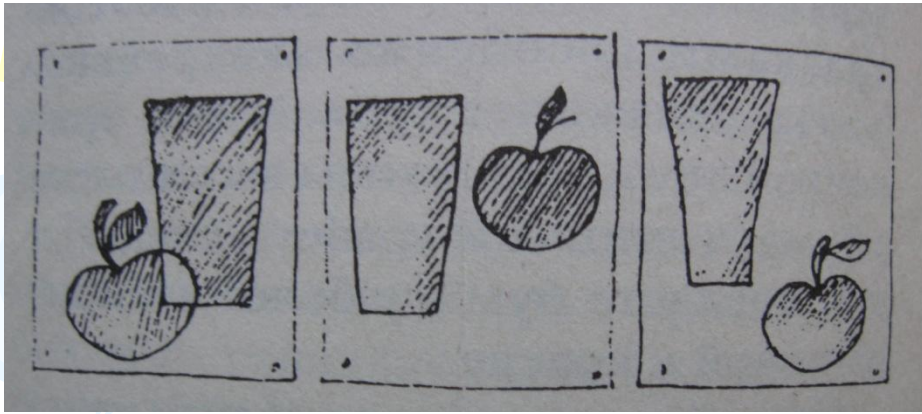
МАСШТАБ – соизмерение величин изображенного объекта по отношению к действительным величинам.

МОДУЛЬ – единица измерения (величина мазка, штриха, кусочка изображения).

Условность пропорций, соотношений размеров.



Условность размещения.



Свободность в решении.

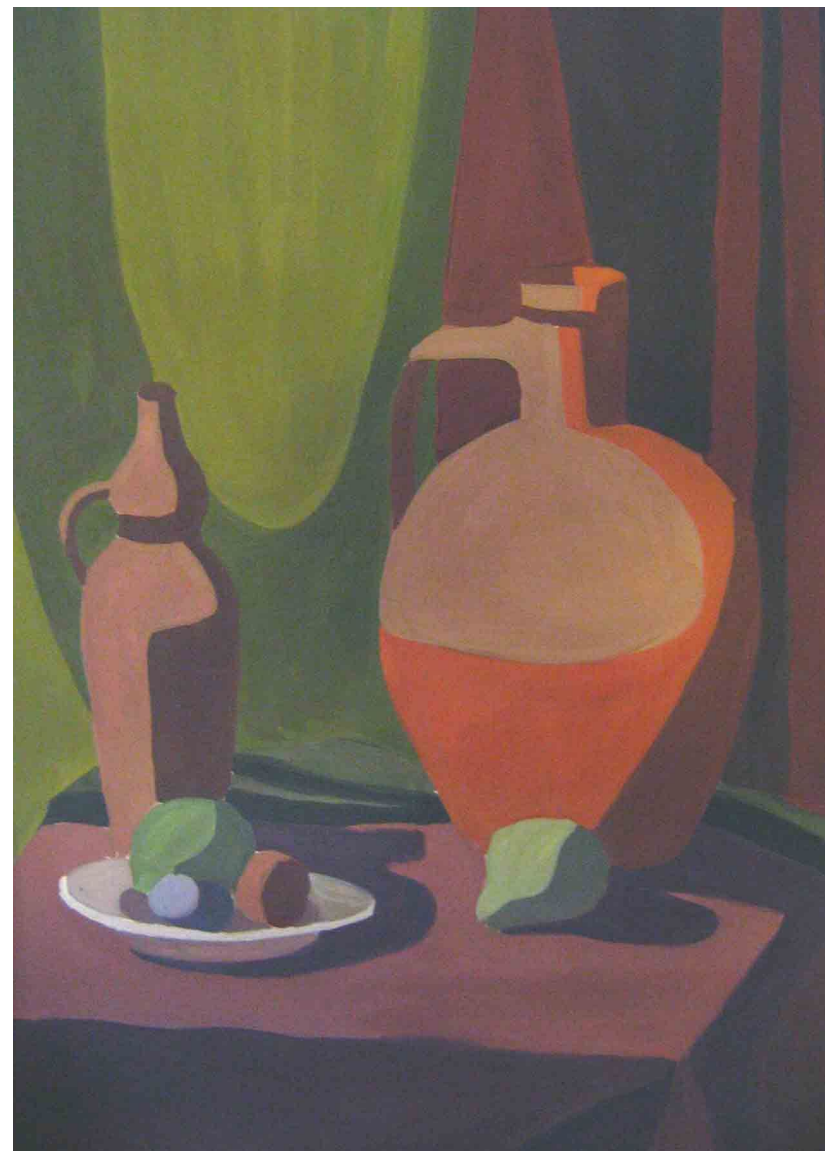


23/03/2014 12:32



**Градации тональных переходов
от света к тени через полутень**

**Формы падающих теней, отражения, блики как дополнительные
декоративные элементы**



**Светотень – силуэтные пятна ,
с четкой границей между ними**

Осязательное пространство. Фактура поверхности предмета.

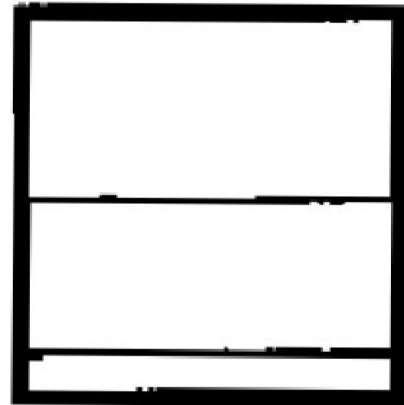
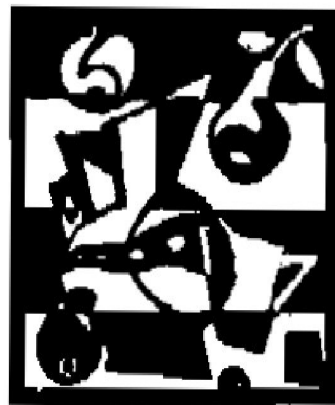
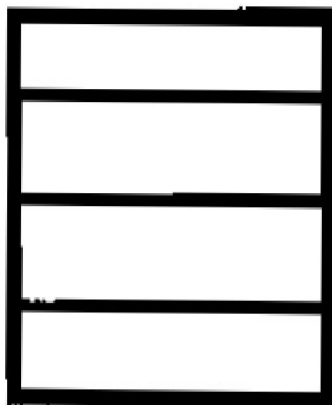
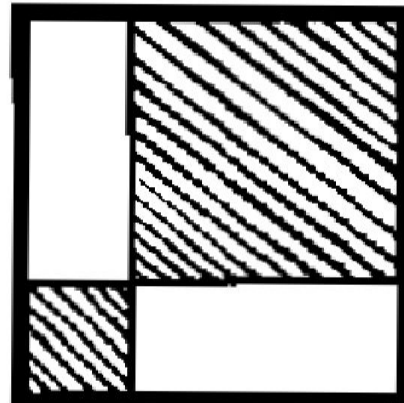
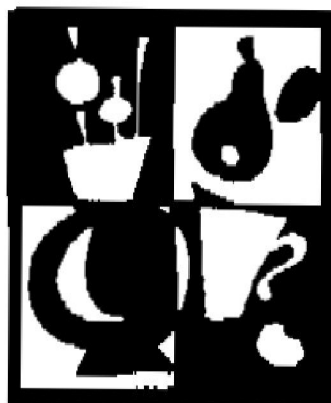
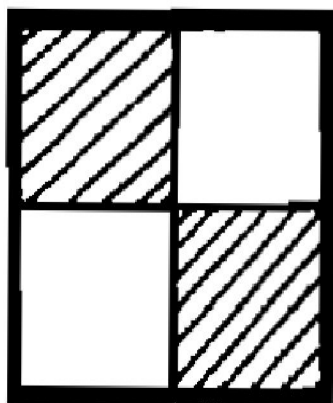


Фактура - (лат. *factura* - обработка, строение) характер поверхности художественного произведения, ее обработки. Она характеризует качество материалов из которого сделан предмет. Правильное изображение материала получается благодаря гармонии цветов и тому, что каждый из них верно соотносится с общим тоном.

Условность пространства.

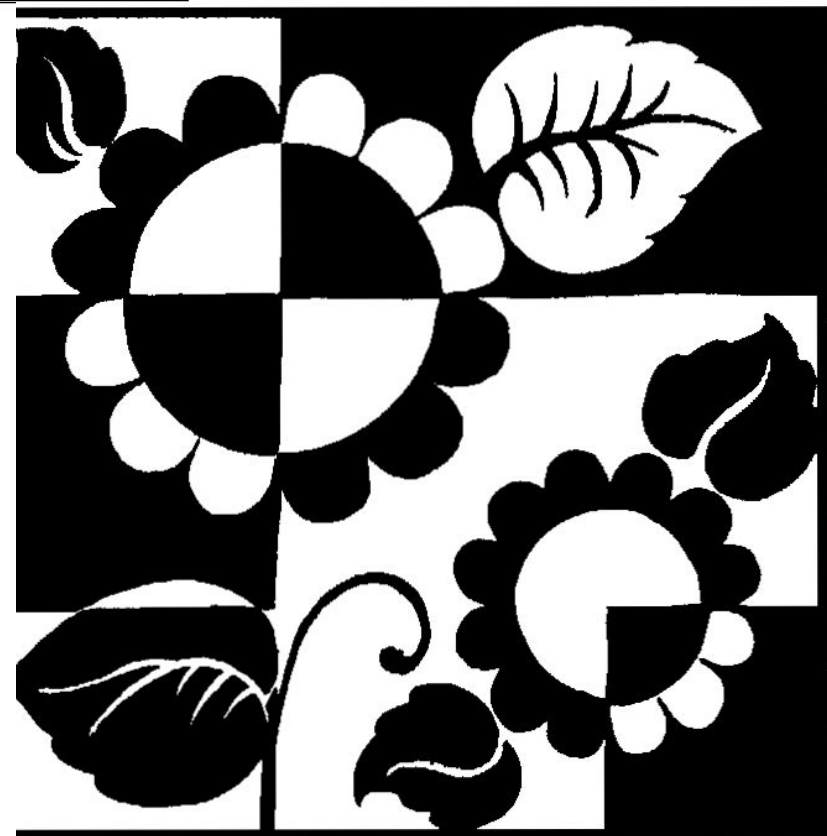
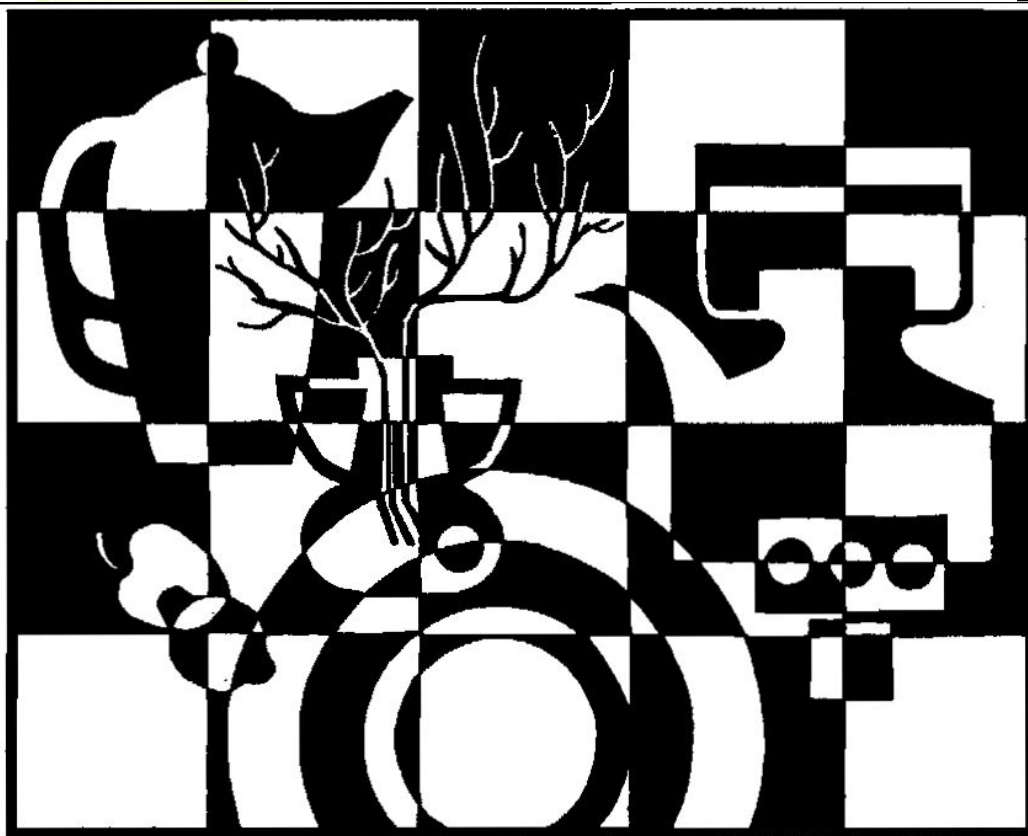
Плоскостное решение пятен – зон.

Членение плоскости на части

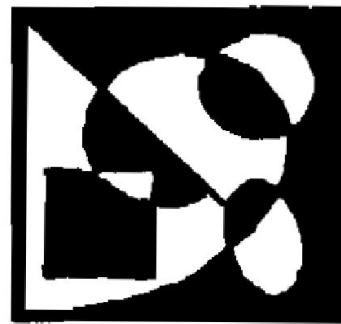
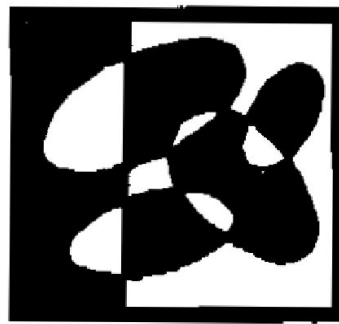
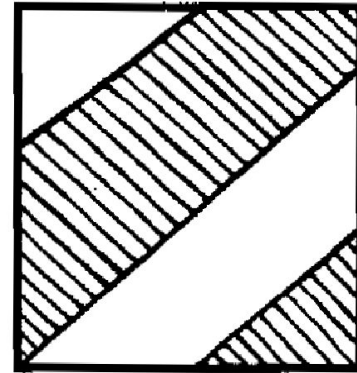
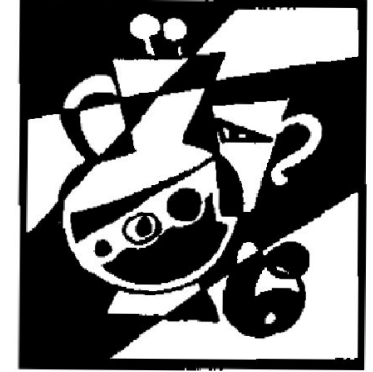
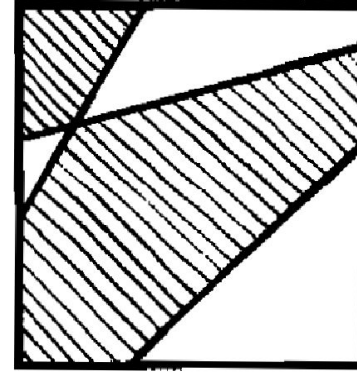
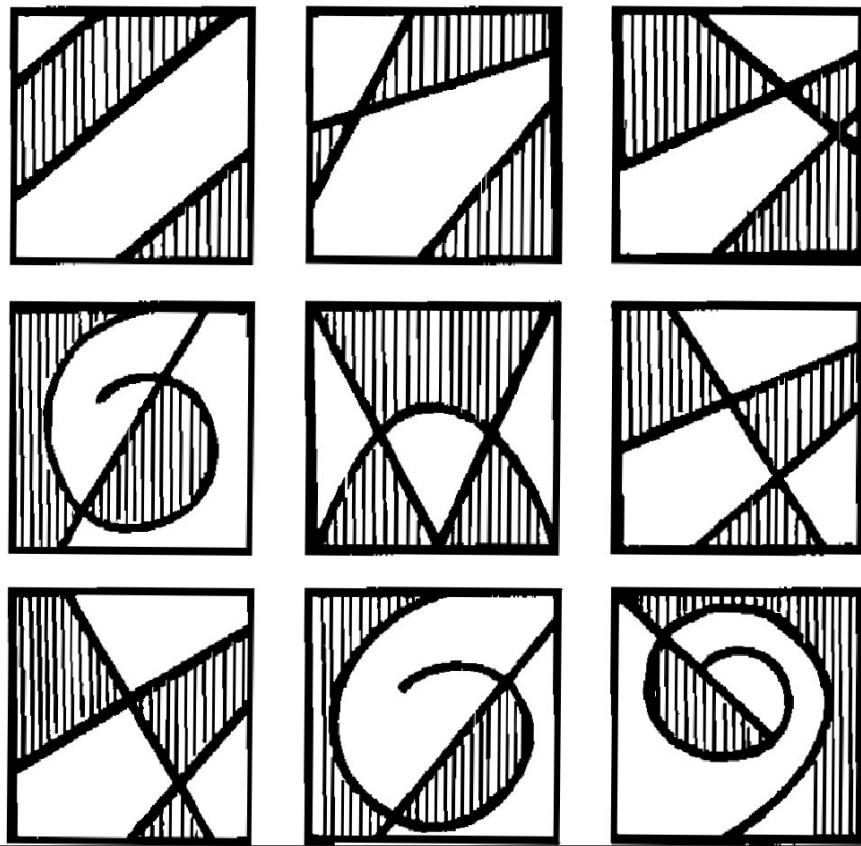


Симметричное

Асимметричное



Условность пространства.
Членение плоскости на части



Простейшие схематические примеры использования членения плоскости на части с целью достижения равновесия

Прямая линейная перспектива



Обратная перспектива

применялась в византийской и древнерусской живописи.

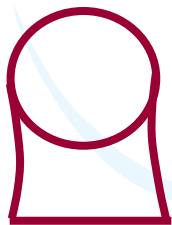
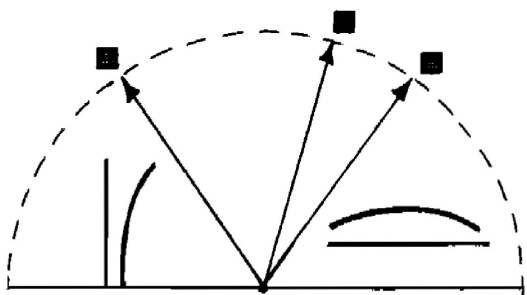


Шевченко А.В. «Натюрморт с арбузом»

Обратная перспектива образует пространство, ориентированное на зрителя и предполагающее его духовную связь с миром символических образов.

Сферическая перспектива

(по Петрову-Водкину)



Трансформация
формы



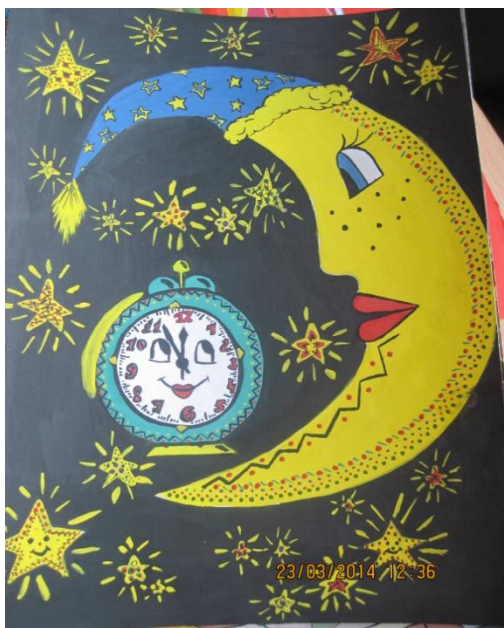
Живое восприятие не терпит прямых линий

**Принцип
кинематографа**

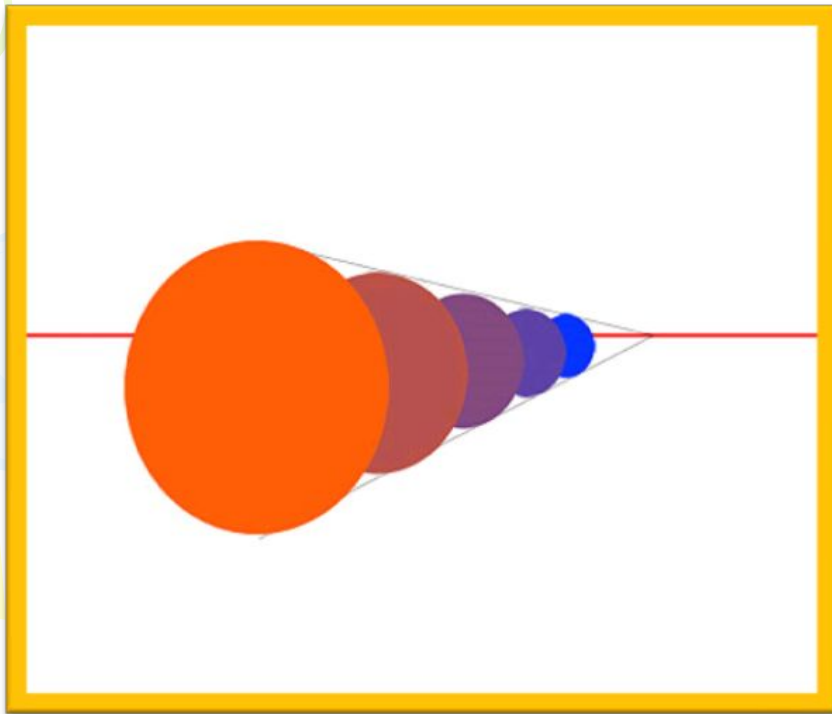


Петров-Водкин «Черемуха в стакане»

Оптическое пространство (Композиции загадки)

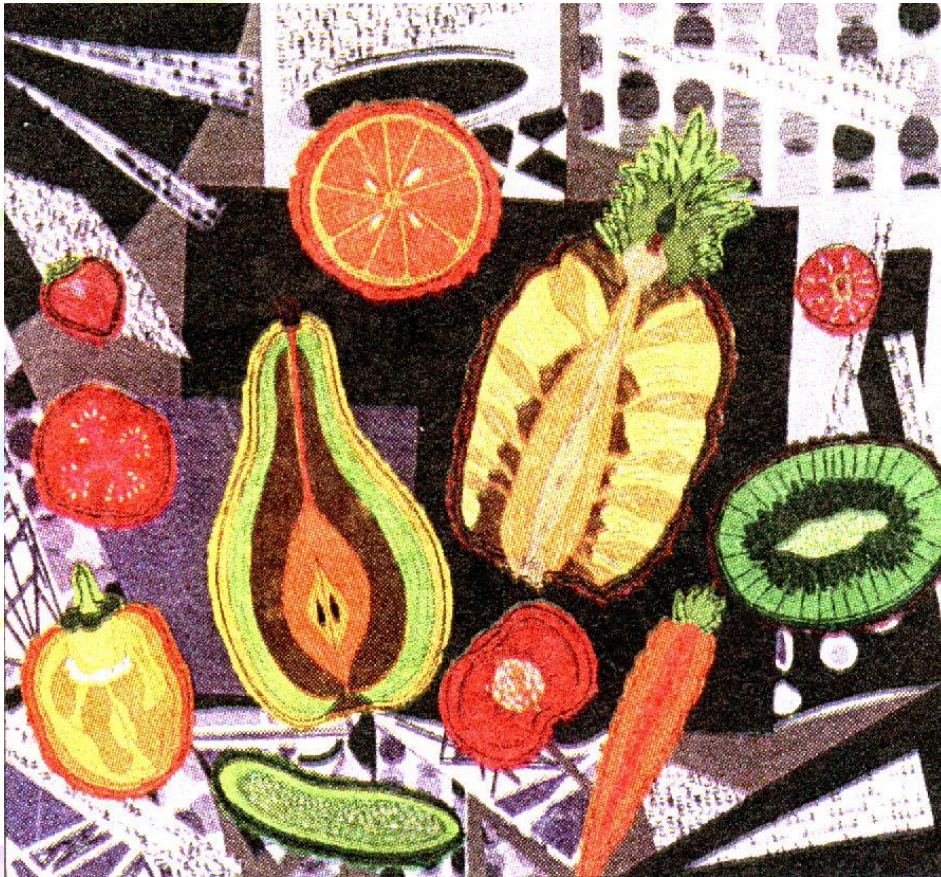


Пространственные свойства цвета



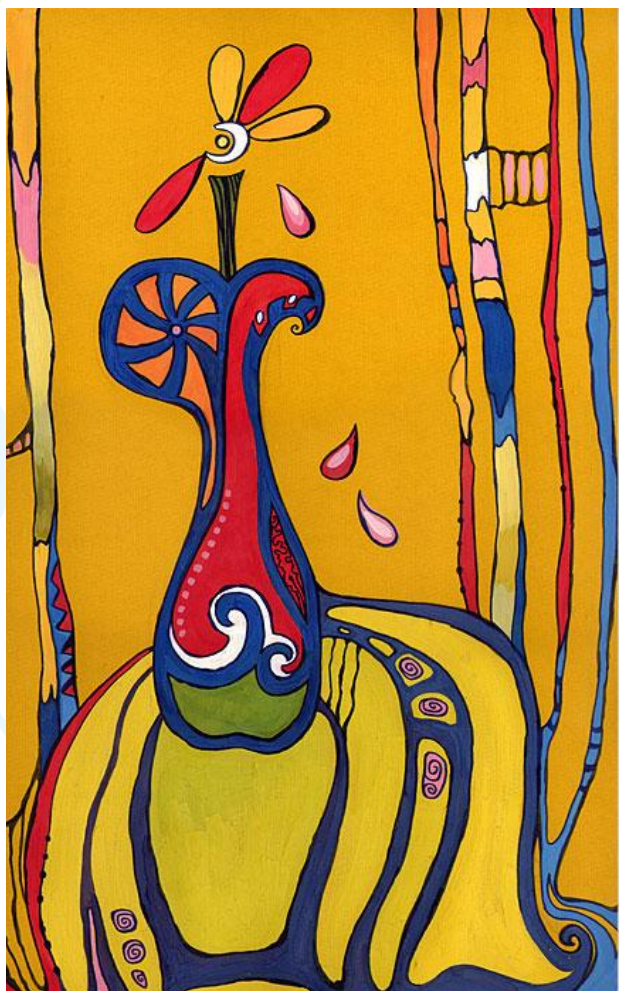
Чем ближе, тем: теплее, ярче, контрастнее.
Чем дальше, тем: холоднее, бледнее, более размыто

Ритмическая организация плоскости



Ритмическое чередование различных фигур с убыванием или нарастанием каких-либо качеств (размеров, поворотов, цветовой или тоновой насыщенности, степени графической или декоративной обработки формы)

Способы художественного видения



Отдельный предмет как
доминанта



Единый ансамбль

Композиционный центр

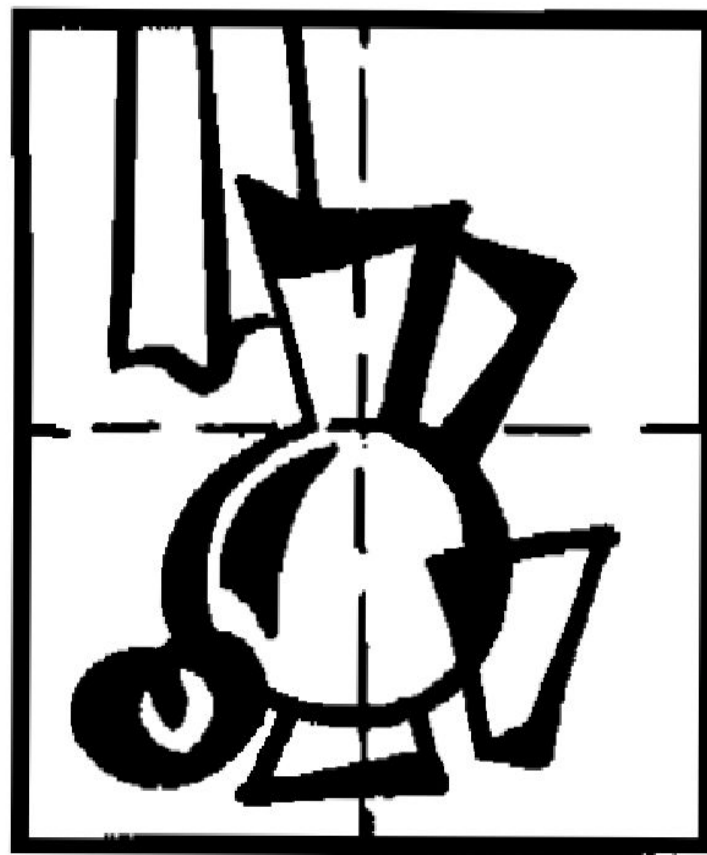
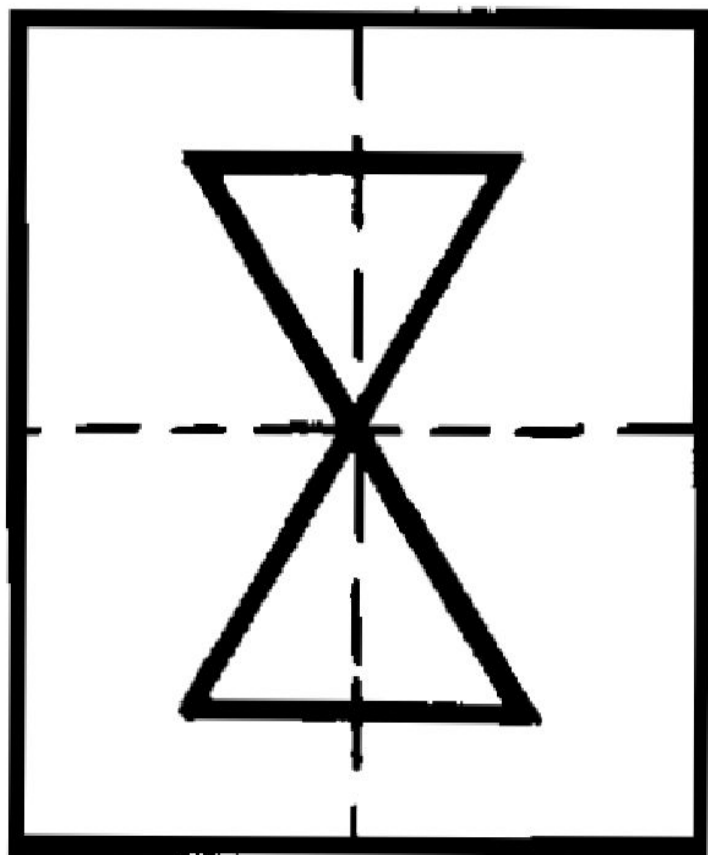
– главный ведущий элемент композиции, организующий все ее части.



23/03/2014 12:35

Виды равновесия

В симметричной композиции баланс и порядок элементов абсолютны.



Статистическое равновесие



Приемы усиливающие декоративность композиции

- Оверлеппинг (наложение)
- Членение плоскости на части
- насыщение орнаментами
- Дробление изображения на мелкие участки
- Введение модуля

Оверлеппинг



Наложение
одной формы на другую



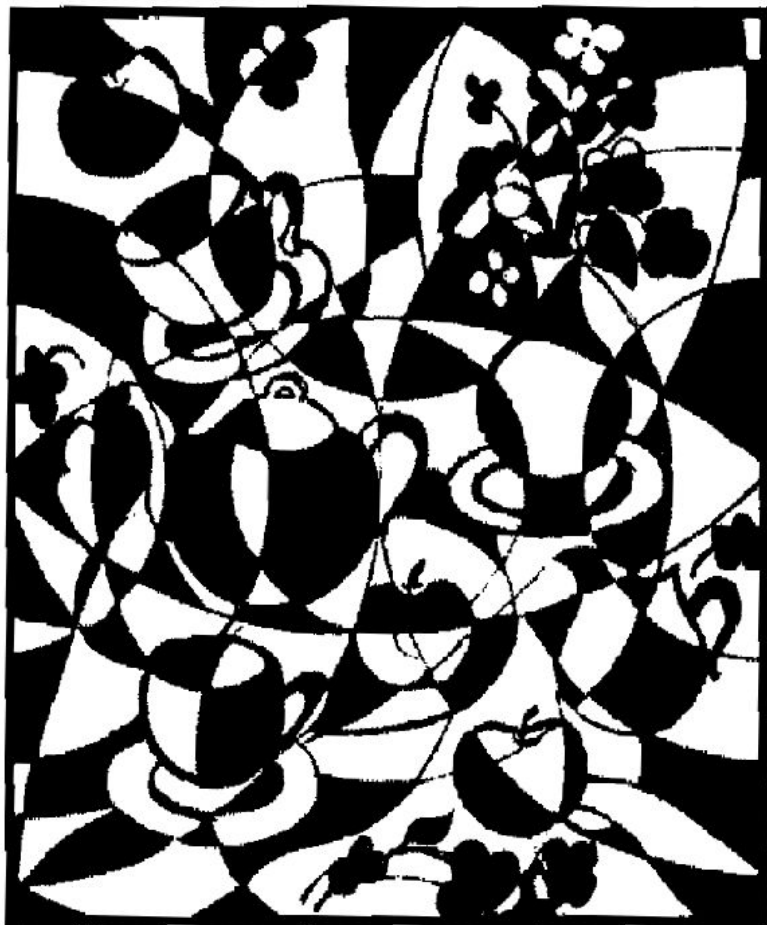


Оверлеппинг - частичное совпадение или наложение одной формы на другую

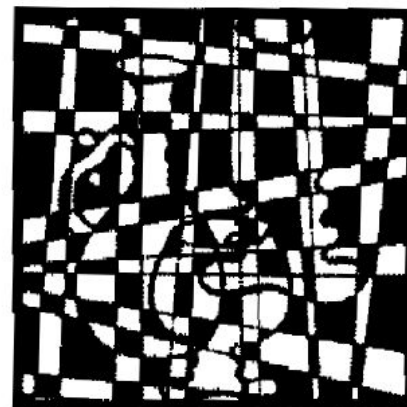


Дробление изображения на мелкие участки

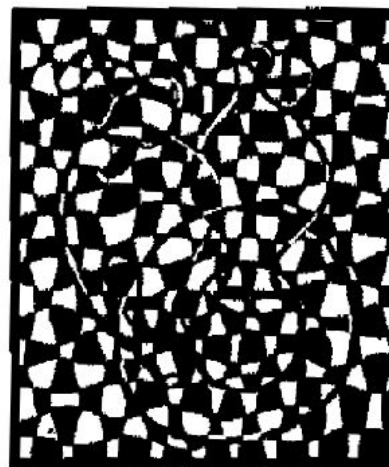
Использование модуля в композиции



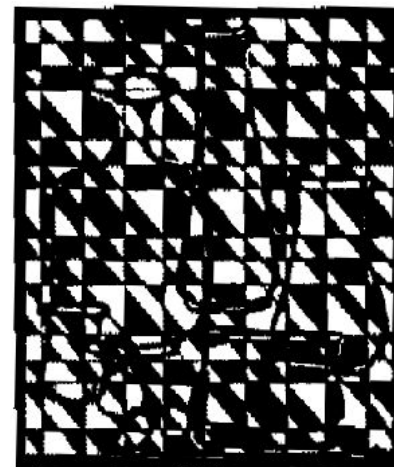
А



Б



В



Г

МОДУЛЬ – единица измерения (величина мазка, штриха, кусочка изображения)



24/03/2014 11:16





**Использование орнаментальных мотивов с целью
достижения
декоративности**

Цветовая гармония.

Сочетание цветов с позиции декоративности.

	К	О	Ж	З	Г	С	Ф	П	Б	Ч	Серый	Корич	Золото	Серебро
К	Х	-	?	+	+	+	-	--	+	+	-	?	+	+
О		Х	-	--	+	+	+	--	+	-	--	?	-	-
Ж			Х	?	+	+	+	--	-	-	--	+	-	-
З				Х	-	?	+	+	?	--	-	+	+	+
Г					Х	--	?	+	+	--	--	+	+	+
С						Х	-	+	+	--	--	+	+	+
Ф							Х	-	-	--	-	?	+	+
П								Х	+	-	-	-	+	+
Б									Х	+	+	+	+	-
Ч										Х	+	-	+	+
Серый											Х	?	-	-
Корич												Х	-	+
Золото													Х	?
Серебро														Х

Пояснения:

- ПЛОХО

-- ОЧЕНЬ ПЛОХО

+ ХОРОШО

? ЗАВИСИТ ОТ СТЕПЕНИ ГАРМОНИЗАЦИИ.

Гармонические сочетания по системе В. Козлова

Однотоновая гармония



Основу гармонических сочетаний цветов составляет один цветовой тон, который присутствует в каждом из них и придает им спокойный, уравновешенный характер

•Цветовая гармония –

•это красивая, согласованная, приятная для восприятия цветовая композиция.

Родственные цвета

располагаются в одной четверти цветового круга и имеют хотя бы один общий цвет, например, желтый, оранжевый и желто-красный.

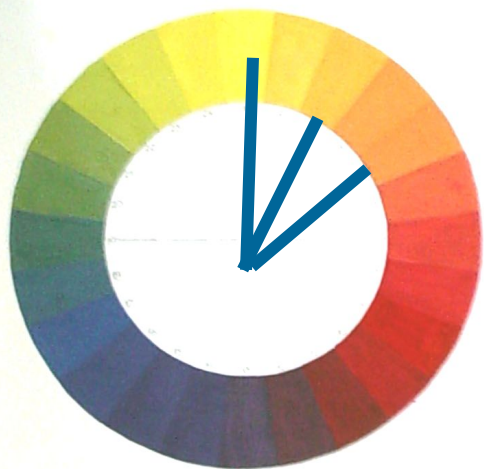
Существуют четыре группы родственных цветов:

желто-красные
красно-синие
сине-зеленые
зелено-желтые.



При этом в сочетании не должно быть одновременно двух контрастных цветов.

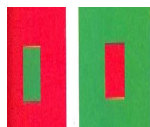
Гармония родственных цветов



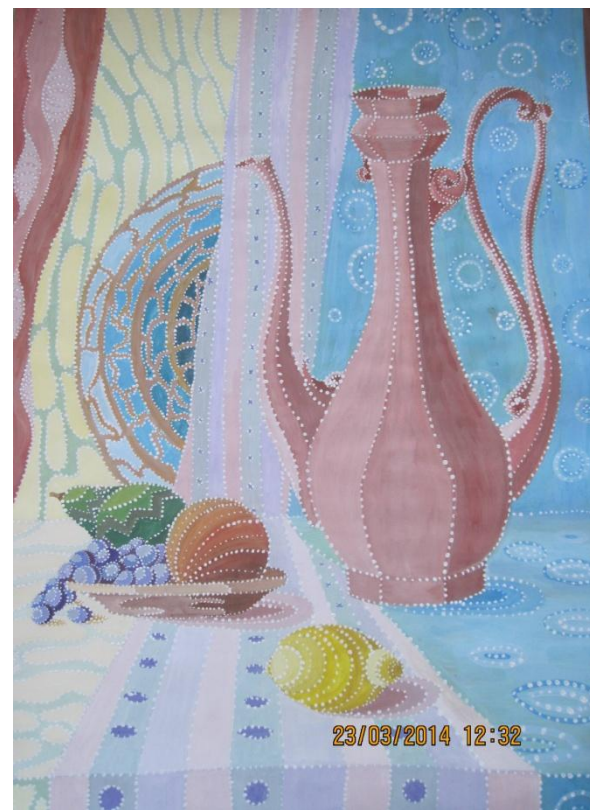
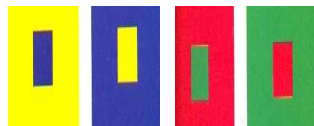
К родственным в цветовом круге относятся все промежуточные, между двумя основными, цвета, включая один из их образующих

Цветовой контраст

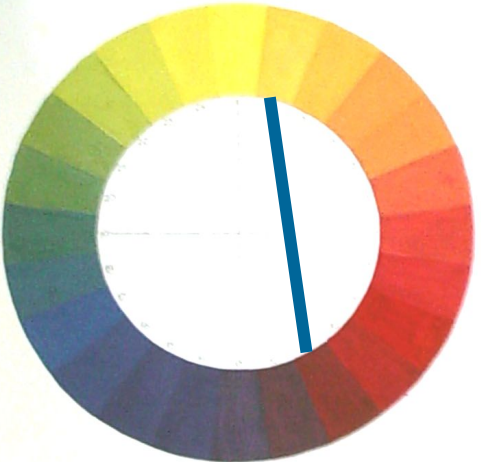
Цвета, расположенные на концах диаметра, являются контрастными



Основные и дополнительные цвета в соседстве друг с другом становятся ярче.



Родственно- контрастные цвета



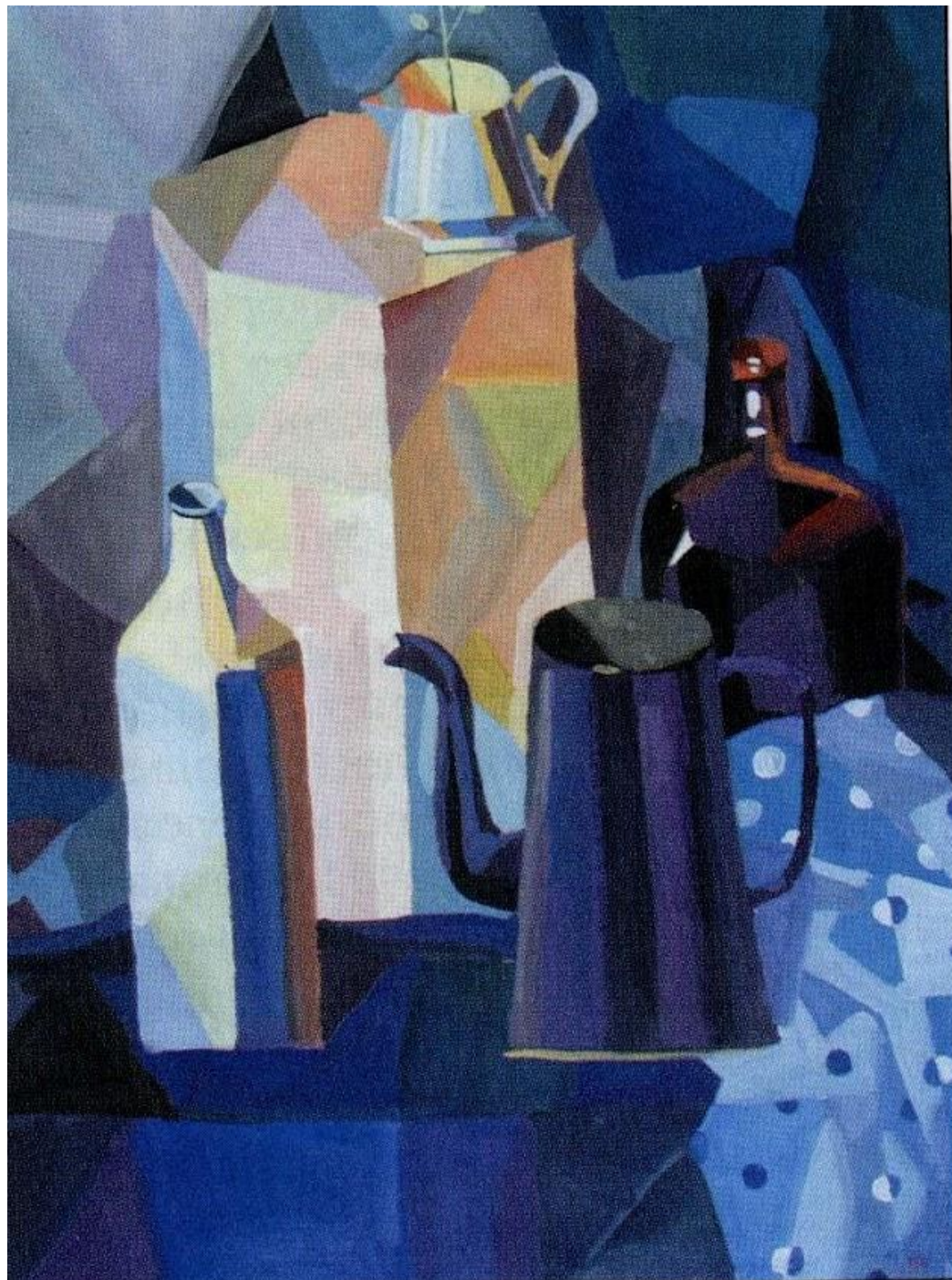
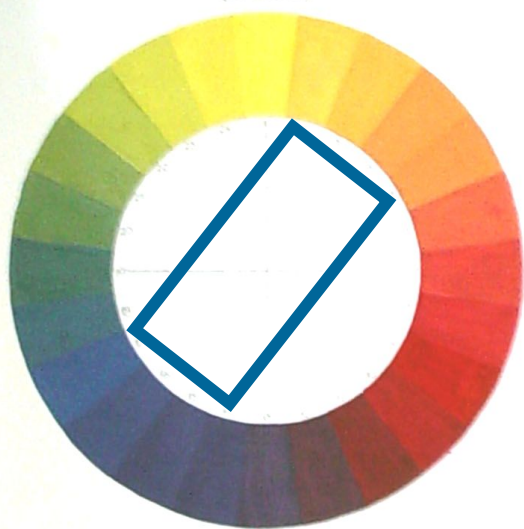
Особенно гармоничны цвета, расположенные на концах хорд, так как они наиболее близки к одному из основных цветов.

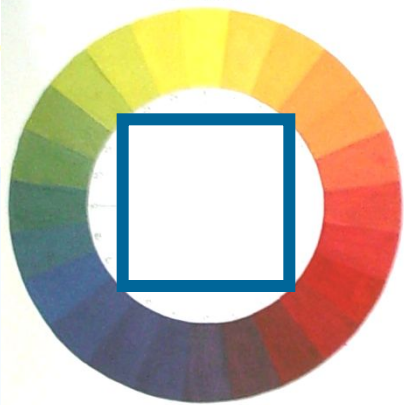


Гармония родственно-контрастных цветов с помощью равностороннего треугольника по системе В. Козлова

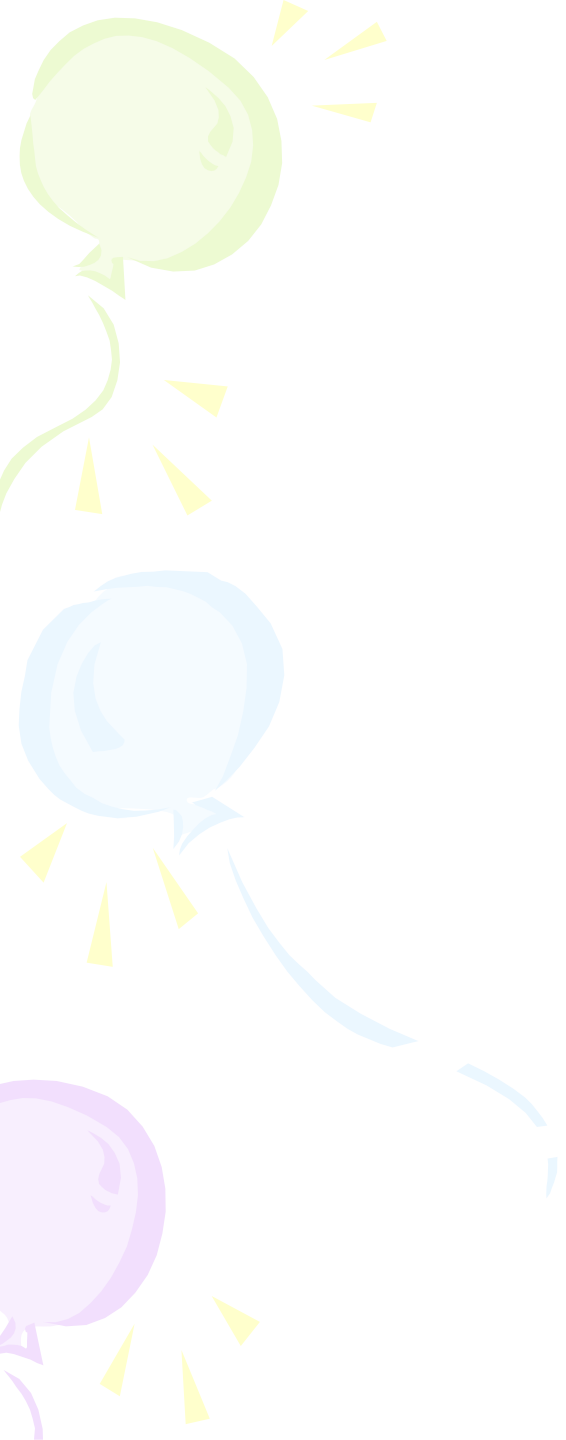



Гармония родственно-контрастных цветов с помощью четырехугольника по системе В. Козлова





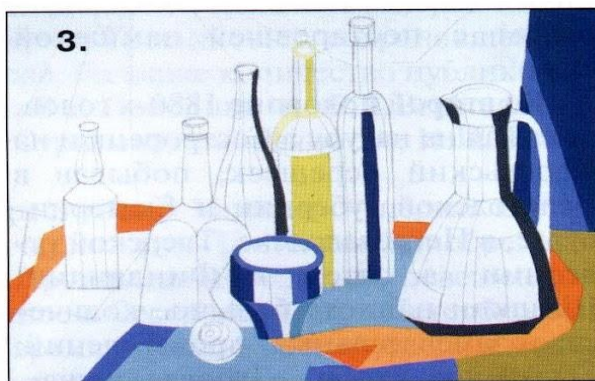
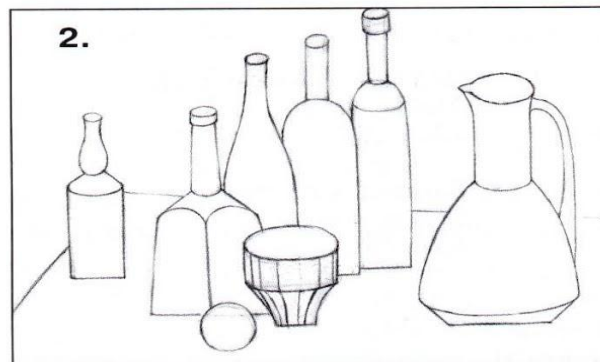
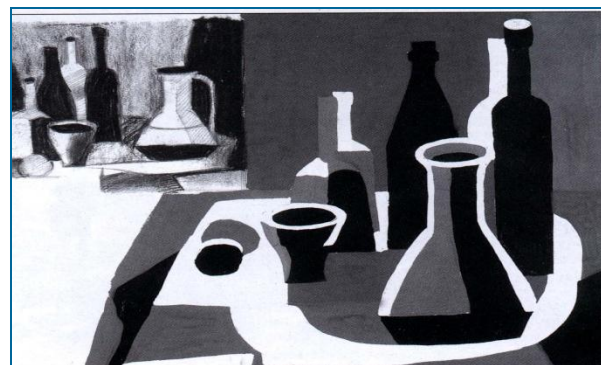
Гармония родственно - контрастных цветов с помощью квадрата





**Этапы выполнения
декоративной
композиции
натюрморта:**

- **1. Замысел. Отбор предметов.**
- **Поиск стиля, пластики.**
- **Эскиз композиции в черной гуаши;**
- **3. Работа в цвете. Цветовая гармония;**
- **4. Равновесие пятен. Цельность решения.**



Список литературы

Литература

1. Алексеев С.С. Цветоведение. Искусство, 1976.
2. Власов В.Г. Стили в искусстве. СПб., 1996.
3. Голованова М. Главное – не изображать, а выражать. Художественная школа. Москва, №5 (20), 2007.
4. Калинина . Образ в декоративном натюрморте. Юный художник, 11-12, 1995.
5. Козлов В.Н. Основы художественного оформления текстильных изделий, Москва, Легкая промышленность, 1981.
6. Логвиненко Г.М. Декоративная композиция, Москва, ВЛАДОС, 2005.
7. Матюшин М.В. Закономерности изменемости цветовых сочетаний. М., 1932.
8. Миронова Л.Н. Язык пространства и цвета. Техническая эстетика. 1988, №3.
9. Раппопорт С.Х. Неизобразительные формы в декоративном искусстве. М., 1968.
10. Сокольникова Н.М. Основы живописи, Обнинск, 1996.

Презентация проиллюстрирована декоративными натюрмортами: мастеров натюрморта XX века, images. Яндекс. ru. интернет ресурсов, а также из методического фонда Городского художественного лицея г. Актобе
Автор – составитель учитель изобразительного искусства и черчения
Городского художественного лицея г. Актобе
Малышева Елена Николаевна