

ЧЕРЕПАХИ

Учитель биологии
Аксюта Ирина
Владимировна
МОУ СОШ «Перспектива»
городского округа Власиха

РОЖДЕНИЕ

- Черепашки появляются на свет вполне сформировавшимися, но панцирь их еще довольно мягок и окончательно затвердевает по истечении нескольких лет.

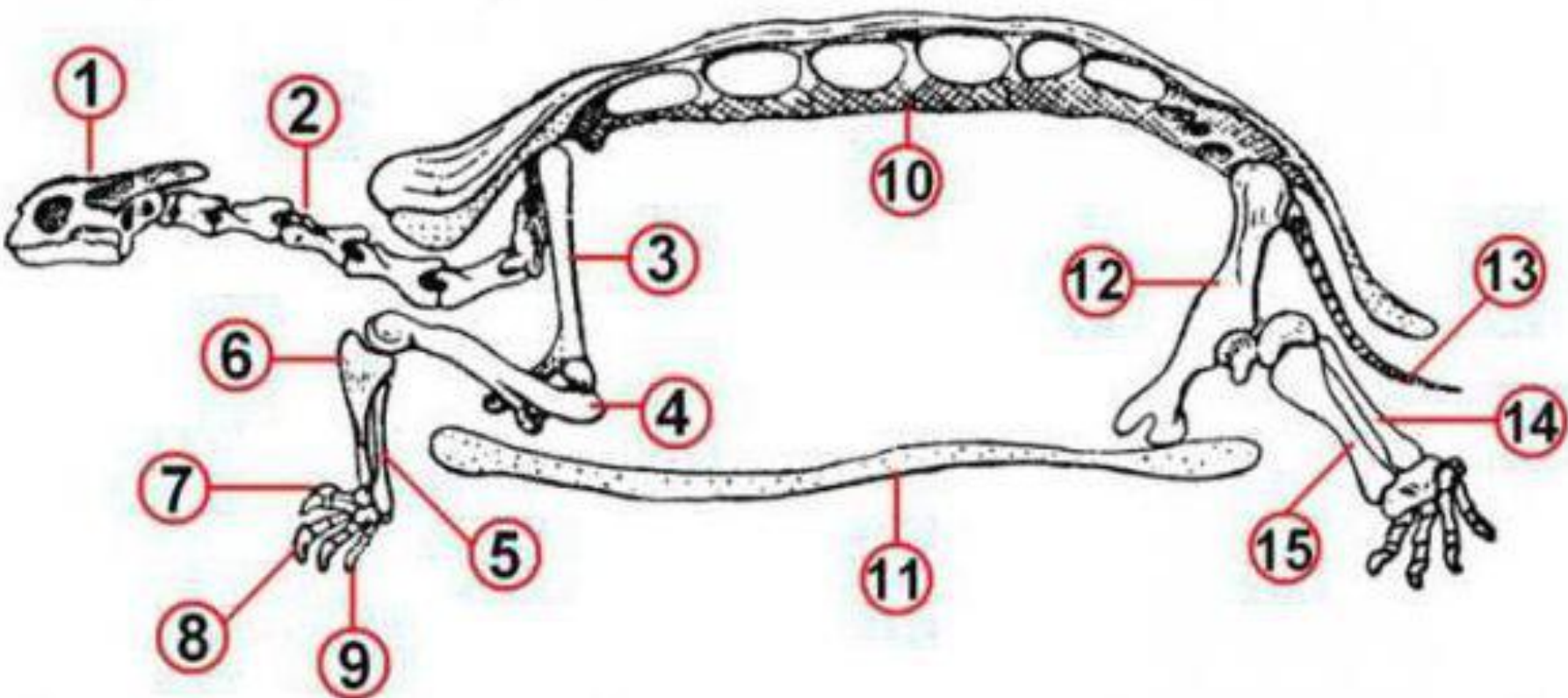


КОСТНЫЙ ПАНЦИРЬ

- От всех животных черепах отличает их толстый костный панцирь, внутрь которого большинство видов может втягивать голову и конечности. Первые черепахи появились 200 млн лет назад, и за последние 150 млн лет они практически не изменились. Значит, способ, выбранный ими для защиты от врагов, оказался очень надежным.



Строение. Скелет.



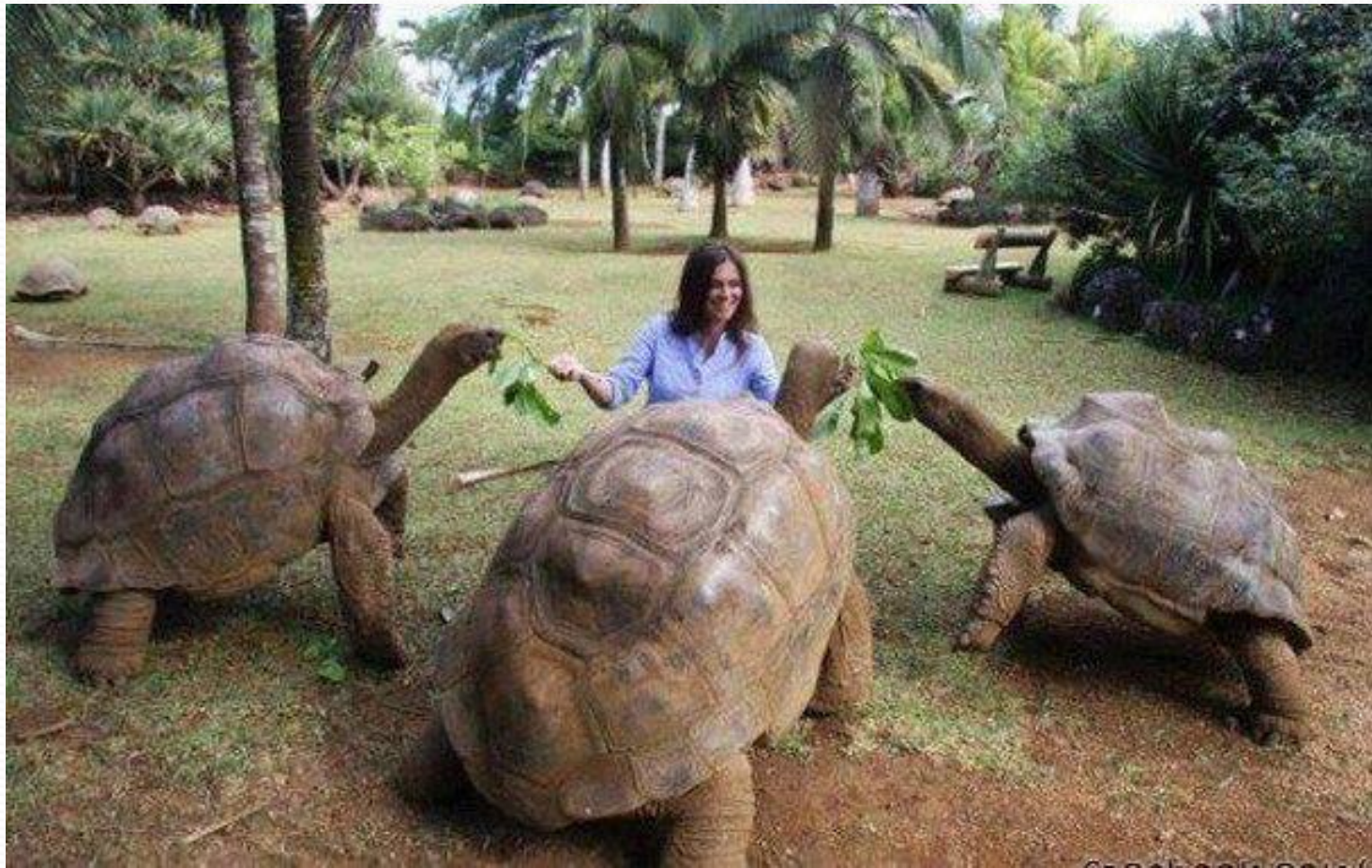
1 — череп; 2 — **шейные позвонки**; 3 — лопатка; 4 — плечевая кость; 5 — локтевая кость; 6 — лучевая кость; 7 — большой палец; 8 — средний палец; 9 — мизинец; 10 — туловищные позвонки, 11 — пластрон; 12 — таз; 13 — **хвостовые позвонки**; 14 — малоберцовая кость; 15 — большеберцовая кость

КАК ЧЕРЕПАХА ВТЯГИВАЕТ ГОЛОВУ?

При испуге большинство черепах втягивает голову в панцирь, изгибая шею своеобразной кривой в виде буквы S (однако шея остается прямой). Но существуют виды черепах которые прячут голову в панцирь, поворачивая ее в бок в сторону плеча



ЧЕРЕПАХИ-ВЕЛИКАНЫ



МОРСКАЯ ЧЕРЕПАХА



КРАСНОУХИЕ ЧЕРЕПАХИ



СПАСИБО ЗА ВНИМАНИЕ!!!

