

# ГБС (К)ОУ школа – интернат с. Ванновского

**Урок социально – бытовой ориентировки  
в 6 классе  
Семья. Состав семьи . Родственные  
отношения.**

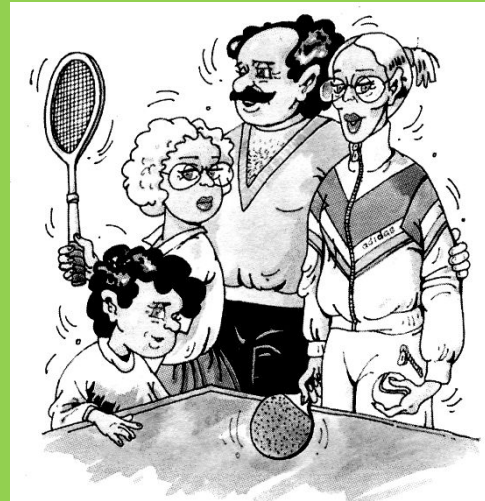
**Разработала: Наталья Александровна  
Артемьева – учитель – дефектолог**

2012 г.  
с.Ванновское

Семья.  
Состав семьи.  
Родственные отношения.



- Внимательно посмотри на картинки. На какой из них изображена семья?



- Почему ты так думаешь?
- Как ты понимаешь, что такое семья?

# Семья

– это очень близкие люди, которые живут вместе и ведут совместное хозяйство. Семьи бывают разные – большие и маленькие.



- **Старший**

- это тот, кто родился раньше.

- **Младший**

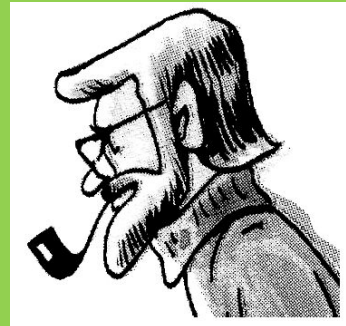
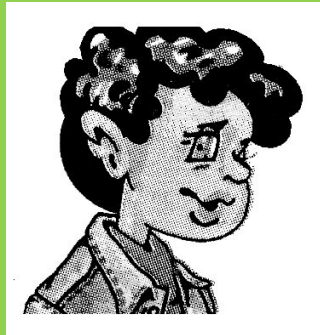
- Это тот, кто родился позже.



Принадлежит тебе, а пользуются  
другие?

# ИМЯ

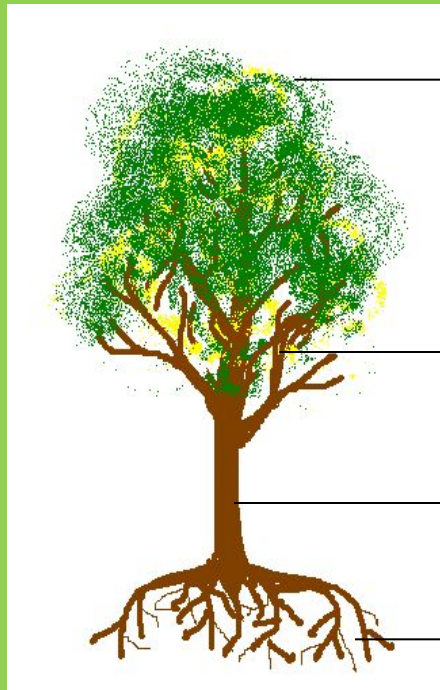
Каждый культурный человек  
знает имена своих  
родственников.





Как можно изобразить свою семью, рассказать о своем роде так, чтобы нас поняли?

- Можно составить рассказ.
- Модно нарисовать всех членов семьи.
- Можно изобразить род в виде дерева.



Поколение детей

Поколение пап и мам

Поколение бабушек и дедушек

Поколение прабабушек и прадедушек

**Физминутка  
“Счастливая  
семья”**



*My Happy Family*

















































































Расскажи о своей семье по плану

1.Количество членов семьи.

2.Имя.

3.Отчество.

4.Возраст.

5.Место работы.

6.Родственные отношения.

Отгадай загадки

Мамина дочка, а не я.



## Отгадай загадки

Мамина дочка, а не я.(сестра)

Папин сын, а не я.

## Отгадай загадки

Мамина дочка, а не я.(сестра)

Папин сын, а не я.(брат)

Бабушкина дочь, но не моя мама.



## Отгадай загадки

Мамина дочка, а не я.(сестра)

Папин сын, а не я.(брат)

Бабушкина дочь, но не моя мама.(тётя)

Бабушкин сын, а не мой папа.

## Отгадай загадки

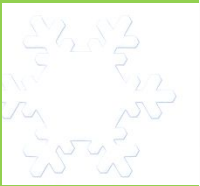
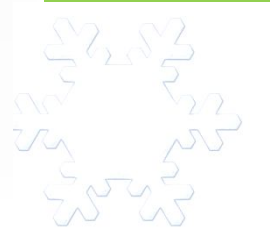
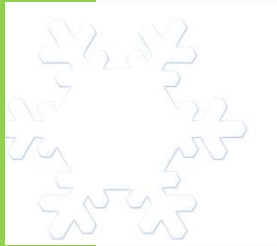
Мамина дочка, а не я.(сестра)

Папин сын, а не я.(брат)

Бабушкина дочь, но не моя мама.(тётя)

Бабушкин сын, а не мой папа.(дядя)



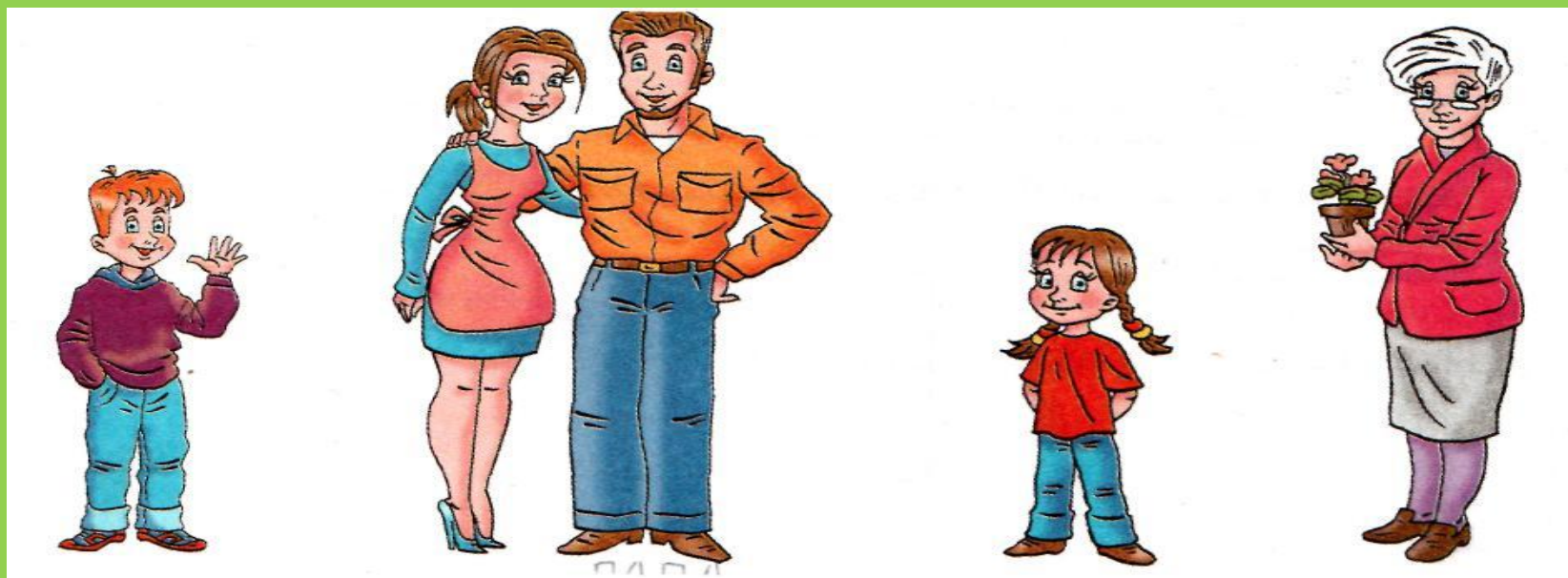


Познакомься с семьёй Лены. Галя - мама Лены. Нина - мама Гали. Миша - брат Лены. Саша - муж Гали. Отгадай и подпиши всех членов семьи.





Познакомься с семьёй Лены. Галя - мама Лены. Нина - мама Гали. Миша - брат Лены. Саша - муж Гали. Отгадай и подпиши всех членов семьи.



Лена

Познакомься с семьёй Лены. Галя - мама Лены. Нина - мама Гали. Миша - брат Лены. Саша - муж Гали. Отгадай и подпиши всех членов семьи.



мама Галя

Лена



Познакомься с семьёй Лены. Галя - мама Лены. Нина - мама Гали. Миша - брат Лены. Саша - муж Гали. Отгадай и подпиши всех членов семьи.



мама Галя

Лена

бабушка  
Нина

Познакомься с семьёй Лены. Галя - мама Лены. Нина - мама Гали. Миша - брат Лены. Саша - муж Гали. Отгадай и подпиши всех членов семьи.



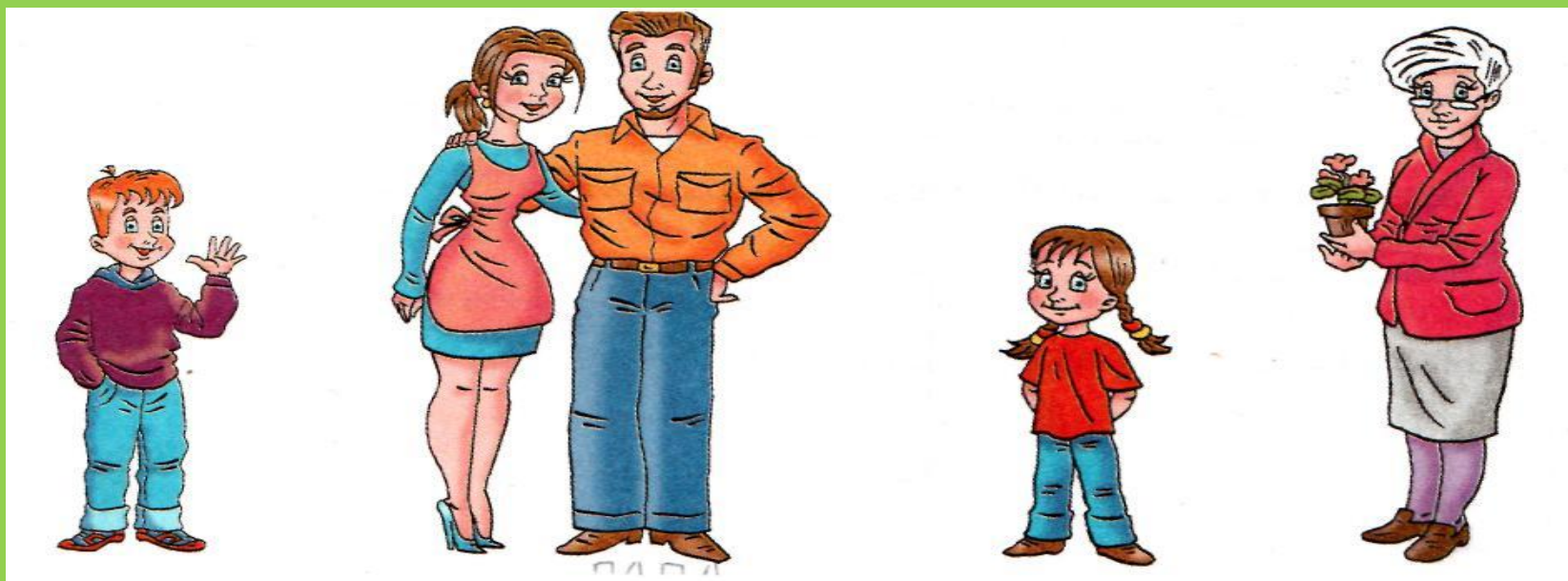
брат Миша    мама Галя    папа Саша

Лена

бабушка  
Нина



Как Миша называет Сашу?  
Как Лена называет Нину?  
Кем доводится Миша Лене, Гале,  
Нине, Саши?



Кого считают главой семьи?

**Старший мужчина в доме.**



Какие отношения должны быть  
между членами семьи?

**Любовь, забота,  
доверие,  
взаимопонимание,  
взаимопомощь.**

**Семья - это самое  
дорогое, что есть у  
человека в жизни, жить  
без семьи очень трудно и  
одинок.**



## Список используемой литературы и Интернет -

### ресурсы

1. Дементьева Н.Ф. Роль семьи в воспитании и обучении детей с особыми нуждами. М., 1996
2. Диденко Т.И. Сборник классных часов и родительских собраний. Методика работы с учащимися. 5 класс/ Серия «Здравствуй, школа!». – Ростов н /Д: Феникс, 2005
- 3.Егорова М. Открытие мира.- М. Аст-пресс. 1996.
4. Программы специальной (коррекционной) образовательной школы 8 вида: 5 – 9 класс. Сб.1» под редакцией В.В.Воронковой. М.Гуманит. Изд. Центр ВЛАДОС, 2011.
5. Соболева А.В. Загадки – смекалки. – М.: Издательство Гном и Д, 2000.

- [www /fotki.yandex.ru](http://www/fotki.yandex.ru)JPG
- [www/ kharkov- online.com](http://www/kharkov-online.com)GIF