

The background of the entire image is black, decorated with numerous water droplets of various sizes and shapes. Some are large and prominent, while others are small and scattered. The droplets have a realistic, glossy appearance with highlights and shadows, suggesting they are on a smooth surface.

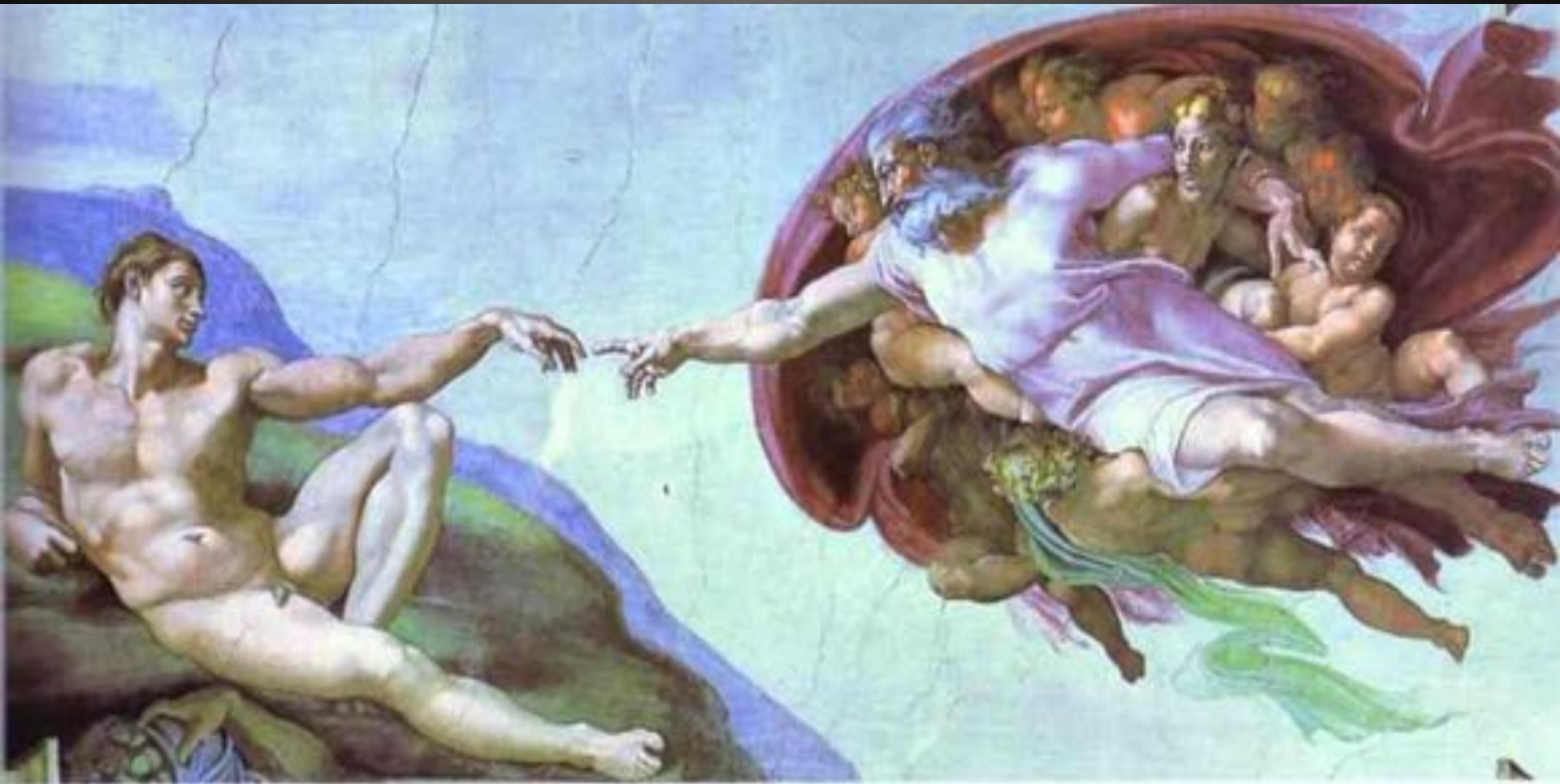
ЖИЗНЬ ПЕРВЫХ ЛЮДЕЙ НА ЗЕМЛЕ

БОГ СКАЗАЛ: «СОЗДАДИМ ЧЕЛОВЕКА ПО ОБРАЗУ
И ПОДОБИЮ НАШЕМУ. БУДЕТ ОН
ВЛАДЫЧЕСТВОВАТЬ НАД ВСЕЙ ЗЕМЛЕЙ, НАД
ЗВЕРЯМИ, ПТИЦАМИ, РЫБАМИ И ПРОЧИМИ
МОИМИ СОЗДАНИЯМИ».

И СОТВОРИЛ БОГ ТЕЛО ЧЕЛОВЕКА ИЗ ПРАХА
ЗЕМНОГО И ВДОХНУЛ В НЕГО ДЫХАНИЕ ЖИЗНИ, И
СТАЛ ЧЕЛОВЕК ДУШОЮ ЖИВОЮ. И НАЗВАЛ БОГ
ЧЕЛОВЕКА АДАМОМ.

В ПЕРЕВОДЕ С ДРЕВНЕЕВРЕЙСКОГО «АДАМ»
ОЗНАЧАЕТ «ЧЕЛОВЕК». ПО БОЛЕЕ ПОЗДНЕЙ
ВЕРСИИ «КРАСНАЯ ГЛИНА».

РАССМОТРИМ ФРЕСКУ ИЗ СИКСТИНСКОЙ КАПЕЛЛЫ (В ВАТИКАНЕ)





ЯКОПО ДЕЛЛА
КВЕРЧА

СОТВОРЕНИЕ
АДАМА

(1425-35 ГГ.)

ДЛЯ ПЕРВОГО ЧЕЛОВЕКА ПРОИЗРАСТИЛ БОГ РАЙСКИЙ САД И НАЗВАЛ ЕГО ЭДЕМ. В ПРЕКРАСНОМ ТОМ САДУ РОСЛИ ТЕНИСТЫЕ ДЕРЕВЬЯ С ВКУСНЫМИ ПЛОДАМИ, ЯРКИЙ И ПЕСТРЫЙ ЦВЕТОЧНЫЙ КОВЕР ПОКРЫВАЛ ЗЕМЛЮ, ЩЕБЕТАЛИ РАЙСКИЕ ПТИЦЫ. ИЗ ЦЕНТРА РАЯ ТЕКЛИ ЧЕТЫРЕ РЕКИ, НЕСЯ СВЕЖЕСТЬ И ПРОХЛАДУ.

И СКАЗАЛ БОГ АДАМУ: « ОТ ВСЯКОГО ДЕРЕВА В САДУ ЕСТЬ МОЖЕШЬ; ТОЛЬКО НЕ ЕШЬ ПЛОДОВ С ДЕРЕВА, ЧТО РАСТЕТ В ЦЕНТРЕ РАЯ. ИБО, ВКУСИВ ОТ НЕГО, УМРЕШЬ». **КАКИЕ ЖЕ ПЛОДЫ РОСЛИ НА ЭТОМ ДЕРЕВЕ?**

ПОЗНАНИЯ ДОБРА И ЗЛА. ПО ТРАДИЦИИ СЧИТАЮТ, ЧТО ЭТО ЯБЛОКИ. НО В СРЕДНИЕ ВЕКА ИЗОБРАЖАЛИ ГРАНАТ («ПЛОД СТРАСТИ»).

ПРИВЕЛ БОГ К АДАМУ ЗВЕРЕЙ ПОЛЕВЫХ И ПТИЦ НЕБЕСНЫХ, ЧТОБЫ ВИДЕТЬ, КАК ОН ИХ НАЗОВЕТ.

ПО ОДНОМУ ИЗ ПРЕДАНИЙ, САМ САТАНА НЕ МОГ СПРАВИТЬСЯ С НАИМЕНОВАНИЕМ ЖИВОТНЫХ. НО АДАМ СПРАВИЛСЯ С ЭТИМ БОЖЕСКИМ ЗАДАНИЕМ. САТАНА БЫЛ В ОТЧАЯНИИ, ТАК КАК ЧЕЛОВЕК ОКАЗАЛСЯ НАМНОГО СИЛЬНЕЙ ЕГО. ОТСЮДА И ЗАВИСТЬ И ВРАЖДА САТАНЫ К ЧЕЛОВЕКУ.

И СКАЗАЛ БОГ: «НЕХОРОШО ЧЕЛОВЕКУ БЫТЬ ОДНОМУ. СОТВОРИМ ЕМУ ПОМОЩНИКА, СООТВЕТСТВЕННОГО ЕМУ». НАВЕЛ ОН НА ПЕРВОГО ЧЕЛОВЕКА ГЛУБОКИЙ СОН. И ВЗЯЛ ОДНО ИЗ РЕБЕР ЕГО И СОТВОРИЛ ЖЕНЩИНУ. ПРИВЕЛ ЕЕ К АДАМУ. НАЗВАЛ ЕЕ ПЕРВЫЙ МУЖЧИНА СВОЕЙ ЖЕНОЙ. ПОВЕЛЕЛ ИМ БОГ ЛЮБИТЬ И БЕРЕЧЬ ДРУГ ДРУГА. ВМЕСТЕ ЖИЛИ ОНИ ПРАВЕДНО И СВЯТО И БЫЛИ ОЧЕНЬ СЧАСТЛИВЫ В РАЮ.



Адам даёт названия животным. Фреска монастыря
Николая Анапавсаса, Метеоры



Микеланджело. Сотворение Евы. Фреска ,Сикстинская капелла.



Фрагмент фрески

Никола Пуссен Сотворение Евы

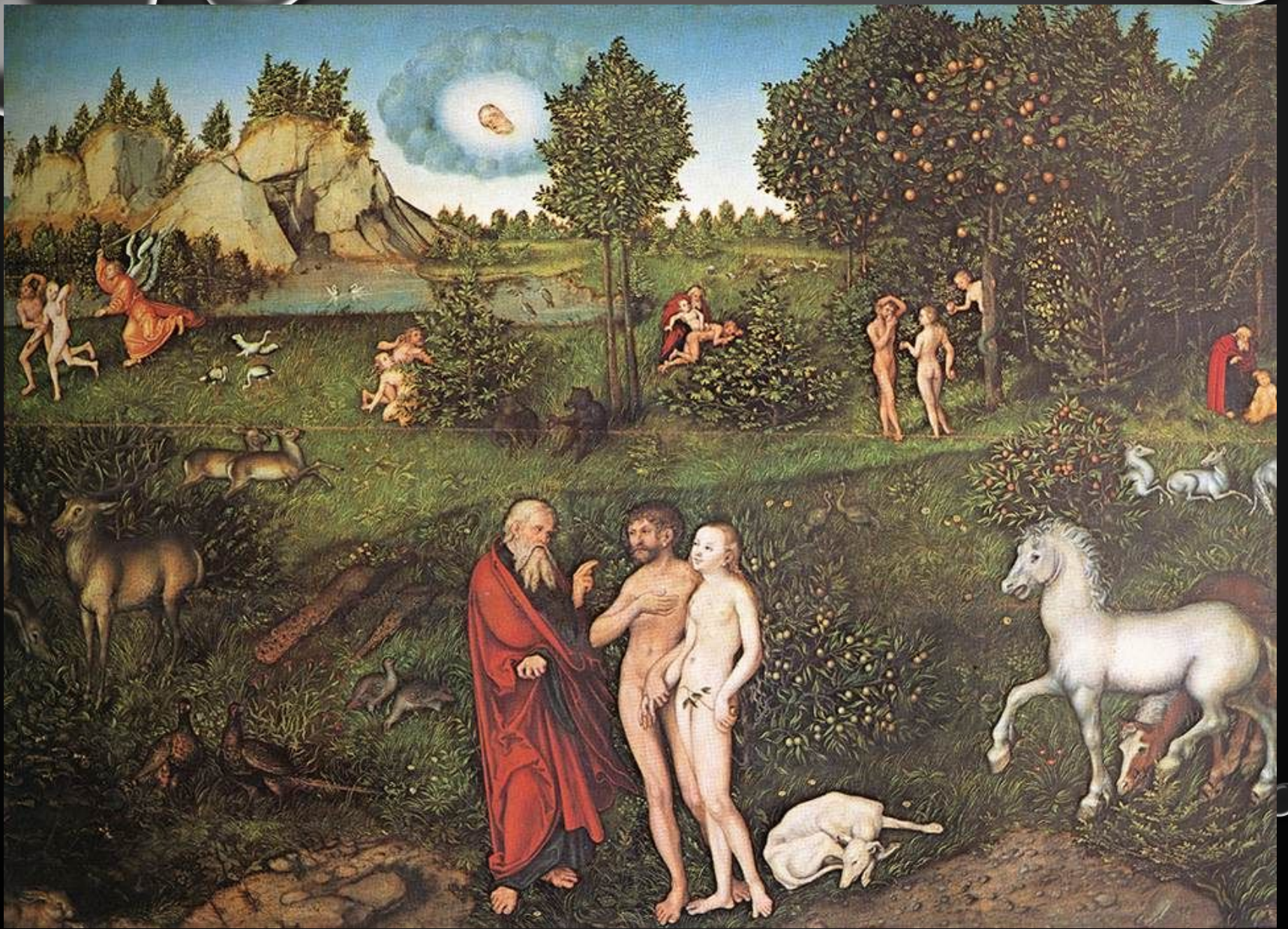




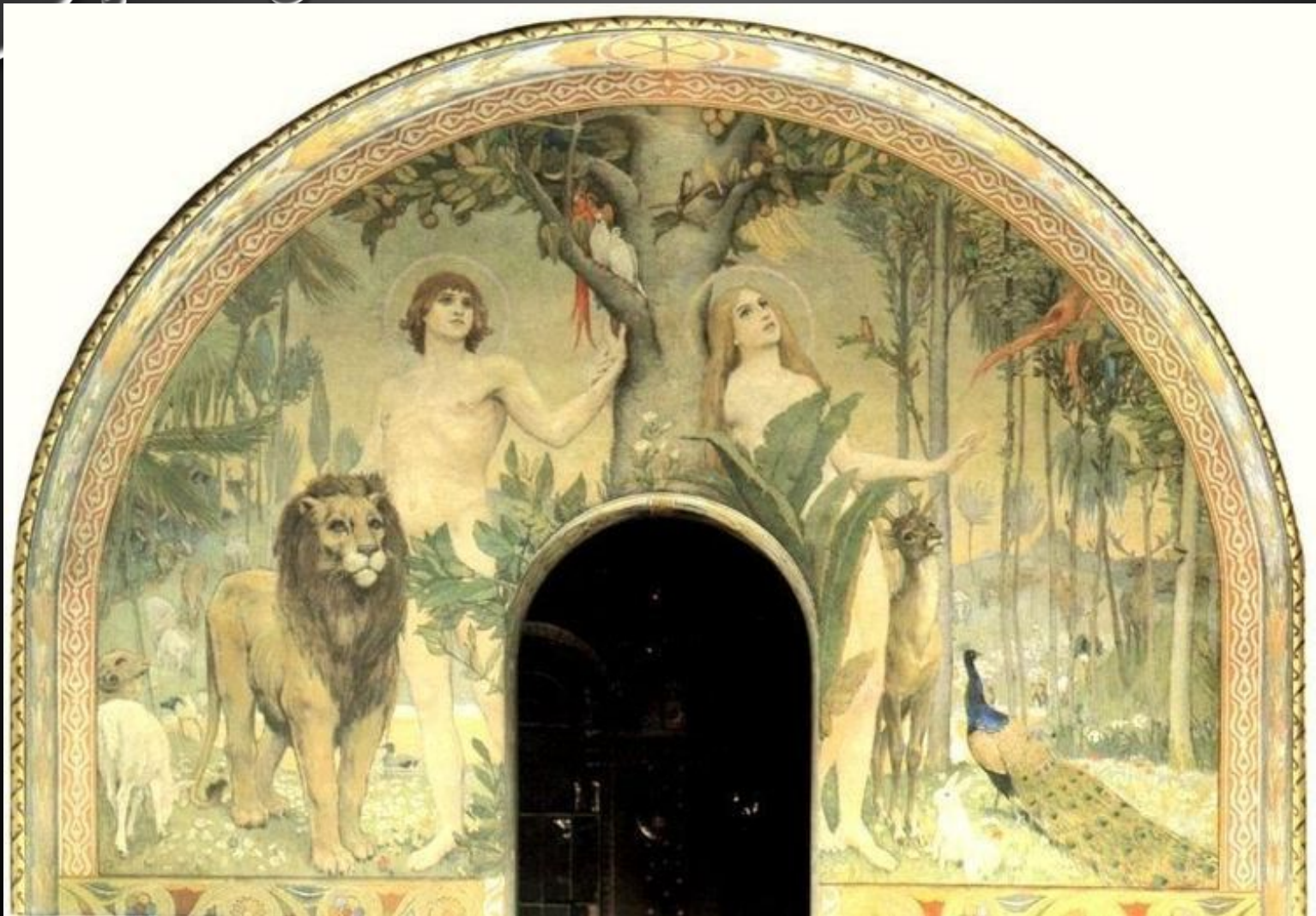
Адам и Ева.
А. Дюрер

ПОЧЕМУ АДАМ С ЖЕНОЙ БЫЛИ СЧАСТЛИВЫ В
РАЙСКОМ САДУ?

СОГЛАСНО БИБЛИИ, ВСЕ ЖИВОТНЫЕ В ЭДЕМЕ
ЛАСТИЛИСЬ К НИМ, НЕ БОЯЛИСЬ ОНИ СМЕРТИ,
НЕ ЗНАЛИ БОЛЕЗНЕЙ, СТРАДАНИЙ, ГОРЯ, НЕ
ЗНАЛИ ЛЖИ И ОБМАНА И ВСЕЙ ДУШОЙ
ЛЮБИЛИ БОГА. А БОГ ПОСТОЯННО ЗАБОТИЛСЯ
О НИХ И ЧАСТО ЯВЛЯЛСЯ ИМ И БЕСЕДОВАЛ С
НИМИ. ЧЕЛОВЕК МОГ ДЕНЬ И НОЧЬ ПОУЧАТЬСЯ
ПРЕМУДРОСТИ БОЖЕЙ, СОЗЕРЦАТЬ
БОЖЕСТВЕННУЮ КРАСОТУ И ВСЕЙ
БЕССМЕРТНОЙ ДУШОЙ ЛЮБИТЬ ГОСПОДА
СВОЕГО, ВОЗРАСТАЯ В ПРЕМУДРОСТИ И ДОБРЕ,
ВКУШАЯ РАДОСТЬ СВОЕЙ СВОБОДЫ.



Адам и Ева в саду Эдема. Лукас Кранах, 1530



Блаженство Рая. В. М. Васнецов. 1885–1896 гг.
Фрагмент росписи Владимирского собора в Киеве

РАНЬШЕ ВСЕГО ТВОРЕНИЯ МИРА И ВСЕГО, ЧТО НАХОДИТСЯ В НЕМ, БОГ СОТВОРИЛ АНГЕЛОВ, НЕВИДИМЫХ, КАК И ОН САМ. КАКОЙ ИЗ АНГЕЛОВ СТАЛ ДЬЯВОЛОМ? ЗА ЧТО БОГ ЛИШИЛ БЛАЖЕНСТВА ЕГО И ТЕХ АНГЕЛОВ, КОТОРЫЕ ПОШЛИ ЗА НИМ?

И ВОТ ДЬЯВОЛ (САТАНА) ПОЗАВИДОВАЛ ПЕРВЫМ ЛЮДЯМ. ОН ВОШЕЛ В ЗМИЯ, ЖИВУЩЕГО В ЭДЕМЕ И НАШЕЛ ЕВУ. НАЙДЯ, СПРОСИЛ ЕЕ: - ПРАВДА ЛИ, ЧТО БОГ ЗАПРЕТИЛ ВАМ ЕСТЬ ПЛОДЫ РАЙСКОГО ДЕРЕВА?

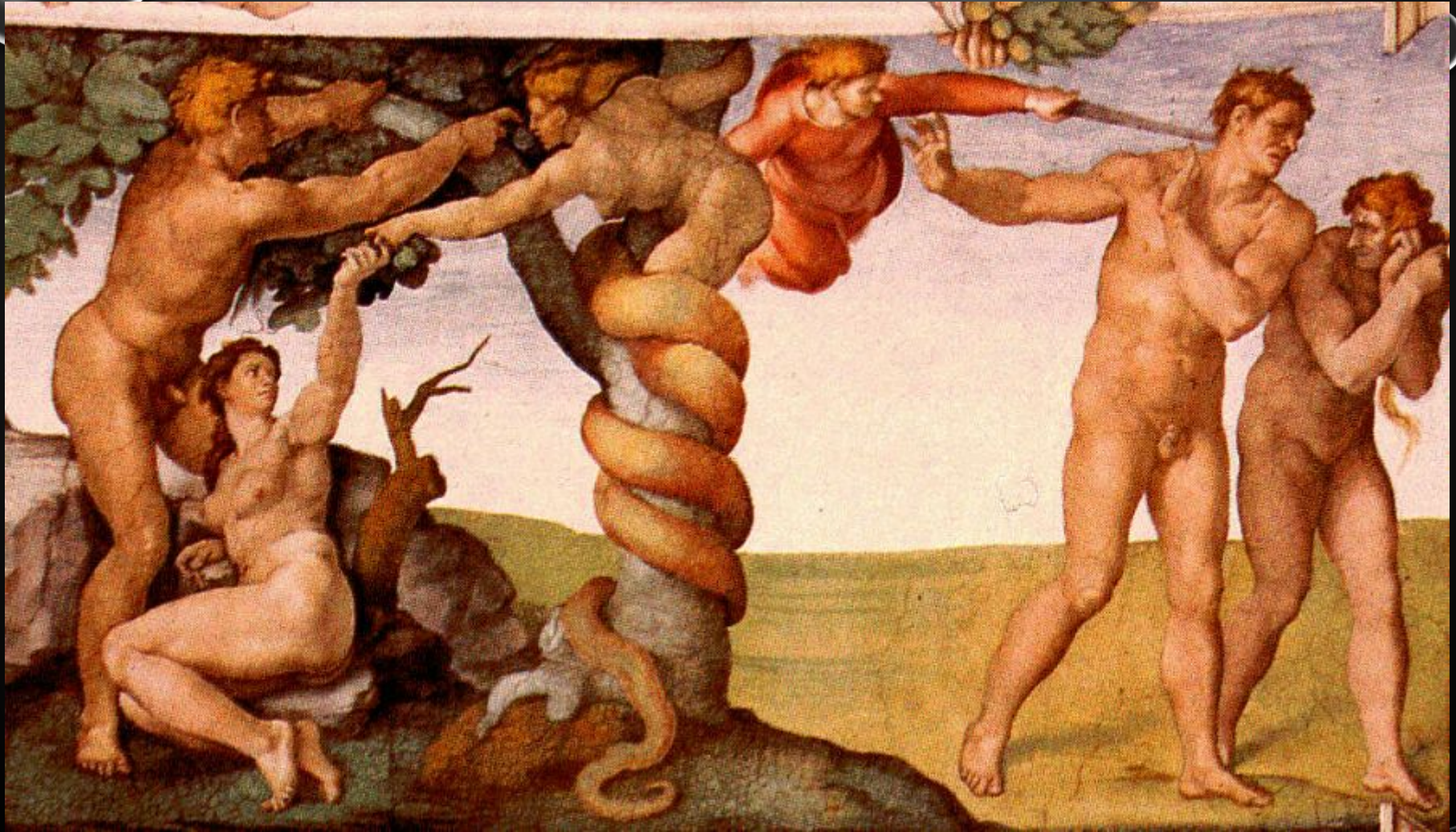
ОТВЕТИЛА ЗМИЮ ОНА: - ГОСПОДЬ ПОЗВОЛИЛ НАМ ЕСТЬ ПЛОДЫ СО ВСЕХ ДЕРЕВЬЕВ САДА; ТОЛЬКО С ДЕРЕВА ПОЗНАНИЯ ДОБРА И ЗЛА ОН НЕ ПОЗВОЛИЛ ВКУШАТЬ ПЛОДОВ. ОН СКАЗАЛ, ЧТО ЕСЛИ МЫ СДЕЛАЕМ ЭТО, ТО УМРЕМ.

- НЕТ, НЕ УМРЕТЕ, - ОТВЕТИЛ ДЬЯВОЛ В ОБРАЗЕ ЗМИЯ. БОГ ЗНАЕТ, ЧТО ЕСЛИ ВЫ ПОПРОБУЕТЕ ИХ, ТО СДЕЛАЕТЕСЬ САМИ КАК БОГИ, - БУДЕТЕ ЗНАТЬ ДОБРО И ЗЛО. И ЕВА...?

УДОЖНИКИ ВИСОРАПИ ГРЕУОПАЛЕНИЕ ПО



Искушение Евы змием . В. М. Васнецов. 1885-1896
Фрагмент росписи Владимирского собора , Киев.



Микеланджело. Грехопадение и изгнание из рая. Фреска



ТИЦИАН

**ГРЕХОПАДЕН
ИЕ**

(ОК.1570)

КАК ЖЕ ПРОИЗОШЛО ГРЕХОПАДЕНИЕ ПЕРВЫХ ЛЮДЕЙ? ЧТО ОНИ ЗАМЕТИЛИ И УСТЫДИЛИСЬ? ЧТО ОТВЕТИЛ АДАМ НА ВОПРОС БОГА «НЕ ЕЛ ЛИ ТЫ С ДЕРЕВА, ПЛОДЫ КОТОРОГО Я ЗАПРЕТИЛ ВКУШАТЬ?» А ЧТО ОТВЕТИЛА БОГУ ЖЕНА АДАМА?

ТОГДА БОГ ПРОКЛЯЛ ЗМИЯ СЛОВАМИ «ЗА ТО, ЧТО СОБЛАЗНИЛ МОИ ТВОРЕНИЯ, БУДЕШЬ ОТНЫНЕ ПОЛЗАТЬ НА ЧРЕВЕ ТВОЕМ». АДАМУ БОГ СКАЗАЛ, ЧТО В НАКАЗАНИЕ ЗА ОСЛУШАНИЕ БУДУТ ОНИ С ЖЕНОЙ ЖИТЬ В ГОРЕ, СТРАДАНИЯХ, ТЯЖЕЛЫХ ТРУДАХ И ПОТОМ УМРУТ: «БУДЕШЬ ТЫ В ПОТЕ ЛИЦА ДОБЫВАТЬ ХЛЕБ СВОЙ». АДАМ НАЗВАЛ ЖЕНУ СВОЮ ЕВА (ДРЕВНЕЕВР. «МАТЬ ВСЕХ ЖИВУЩИХ»). ЕВЕ ЖЕ БЫЛО СКАЗАНО, ЧТО БУДЕТ ОНА «В МУКАХ РОЖДАТЬ ДЕТЕЙ СВОИХ»



Изгнание из рая.
Фреска Мазаччо

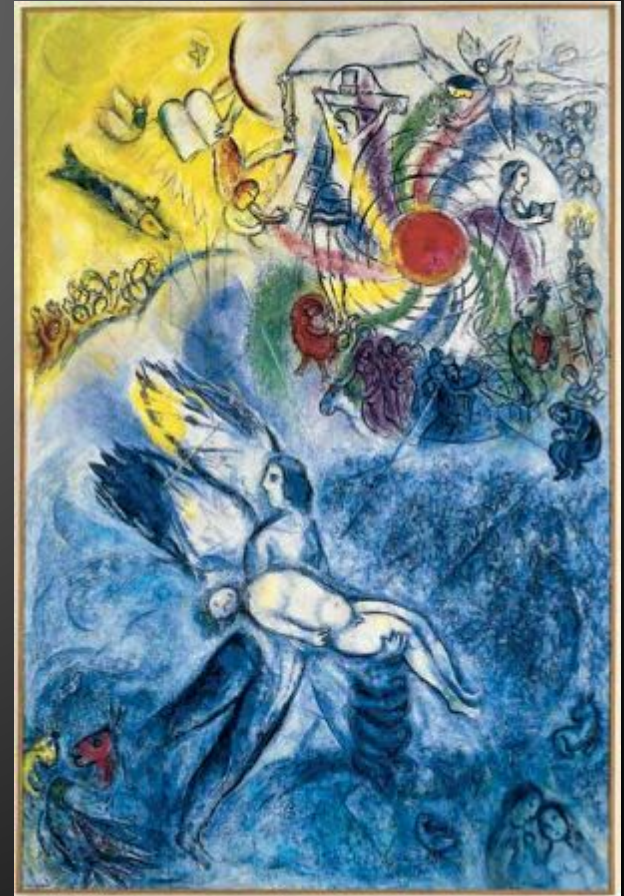


Труды прародителей. Васнецов Виктор Михайлович.
Государственная Третьяковская галерея, Москва

**Сравните две картины.
Каковы особенности передачи библейских сюжетов в
этих картинах?**



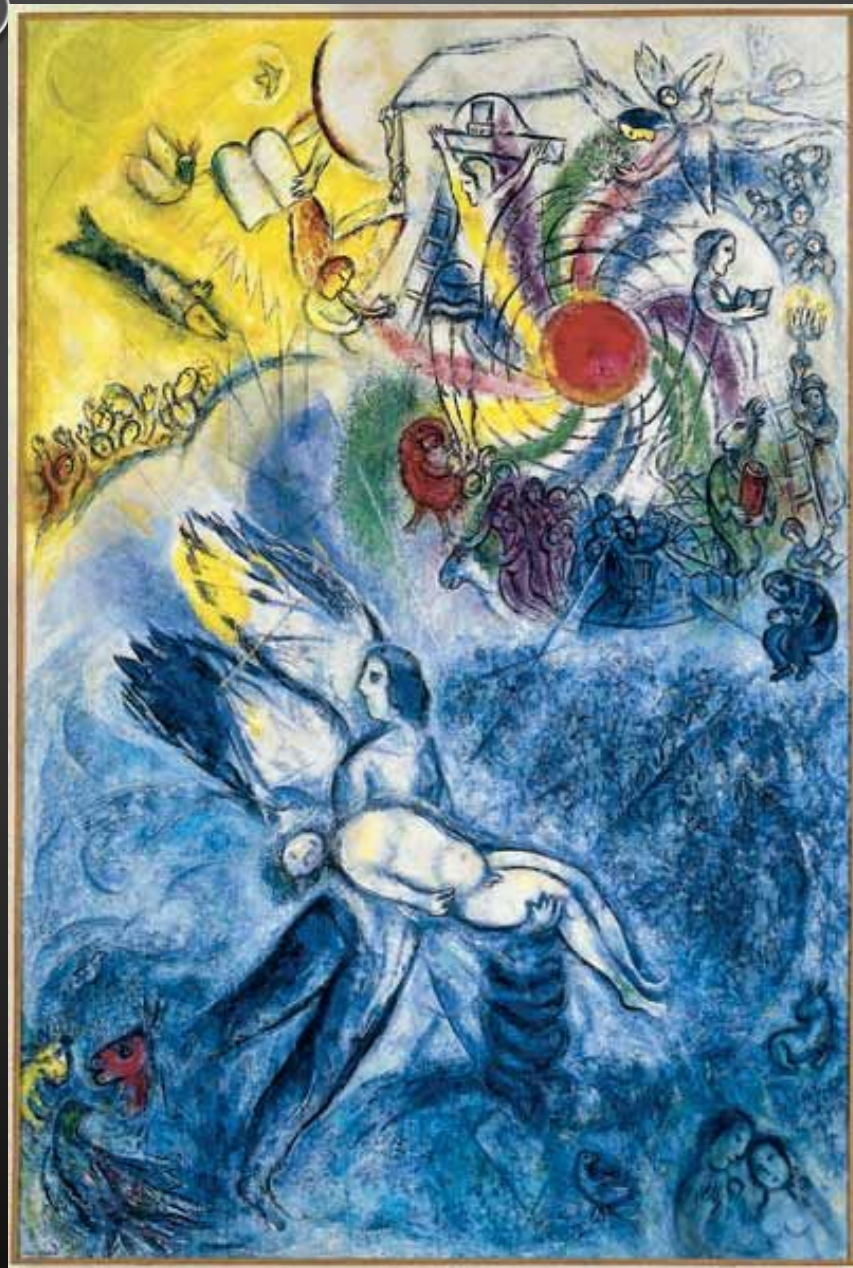
Бог создает Адама. Блейк
Уильям



Сотворение человека.
Марк Шагал.



Блейк. Уильям . Бог создал Адама.



Сотворени
е
человека.
Марк
Шагал.