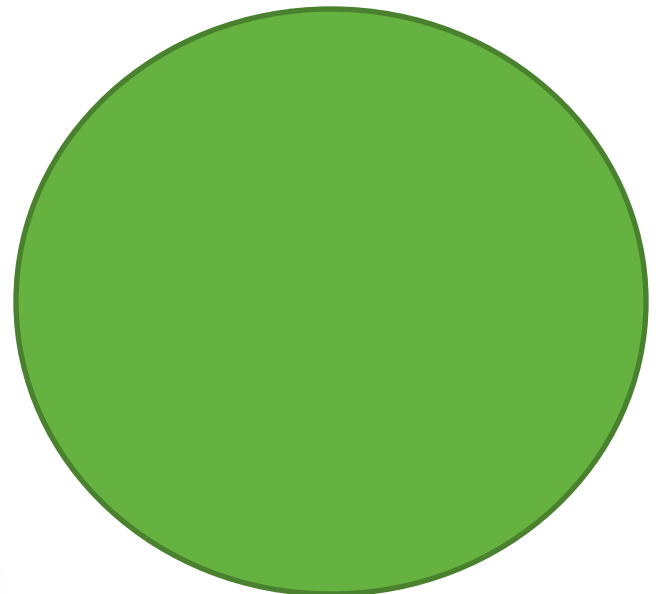


ЦВЕТКОВЫЕ РАСТЕНИЯ



ЦВЕТКОВЫЕ РАСТЕНИЯ

Цветковые растения характеризуются образованием особого органа размножения — цветка и развитием плода с заключенными в нем семенами.



ЦВЕТКИ МОГУТ БЫТЬ

КРУПНЫЕ

МЕЛКИЕ

ЯРКО ОКРАШЕННЫЕ

ЯРКО ОКРАШЕННЫЕ

ПАХУЧИЕ И БЕЗ ЗАПАХА

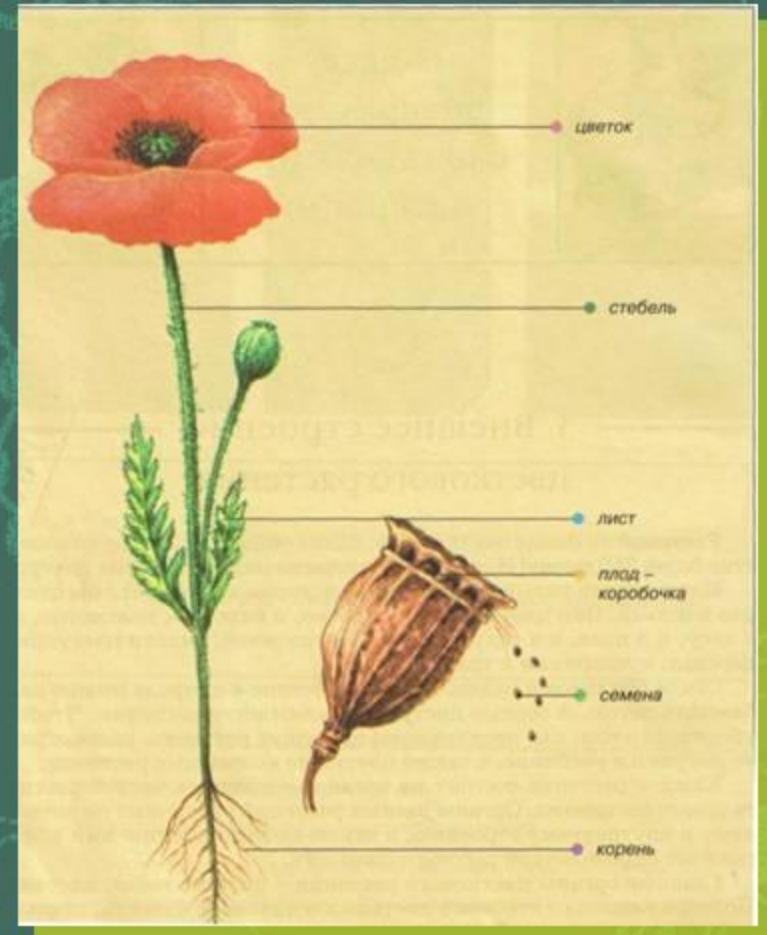
ОДИНОЧНЫЕ ИЛИ СОБРАННЫЕ
ВМЕСТЕ ИЗ МНОГИХ МЕЛКИХ
ЦВЕТКОВ В ОДНО ОБЩЕЕ
СОЦВЕТИЕ



Органы цветкового растения

Органы растения:

- Корень
- Побег (стебель с листьями и почками)
- Цветок
- Плод
- Семя



КОРЕНЬ И КОРНЕВАЯ СИСТЕМА

- ▣ **Корень** – орган, с помощью которого растение питается и укрепляется в почве.
- ▣ **Корневая система** – многочисленные разветвления корня.



Функции корня

- ▣ Почвенное питание
- ▣ Укрепление в почве
- ▣ Вегетативное размножение
- ▣ *В нек.* Запасание питательных веществ

КОРНЕВЫЕ СИСТЕМЫ

Стержневая



Мочковатая



СТЕБЕЛЬ

- ▣ На нем располагаются листья, почки, цветы, плоды
- ▣ Выносит листья к свету
- ▣ Служит опорой
- ▣ Связывает части растения между собой
- ▣ По нему передвигаются вода, минеральные и органические вещества
- ▣ Здесь накапливаются питательные вещества



Прямостоячий побег



Ползающий побег

Лазящий побег



Цепляющийся побег



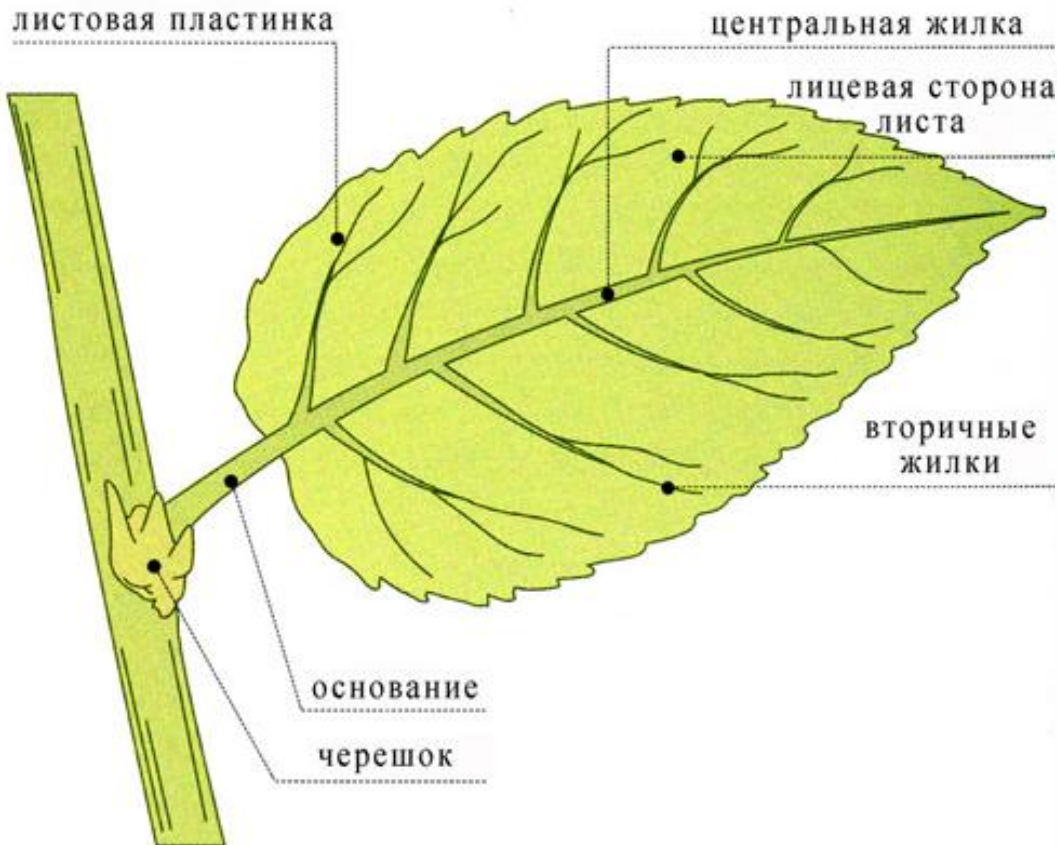
Почки

- Почки – это зачаточный побег. Любой побег растения развивается из почки.



Лист

Листья – боковые органы побега. Они выполняют важнейшую функцию зеленого растения – фотосинтез, транспирацию (регулируемое испарение воды) и газообмен.



Листья

Простые

Сложные



простой лист липы



простой лист калины



простой лист клёна



простой лист ландыша



сложный лист рябины



сложный лист кислицы

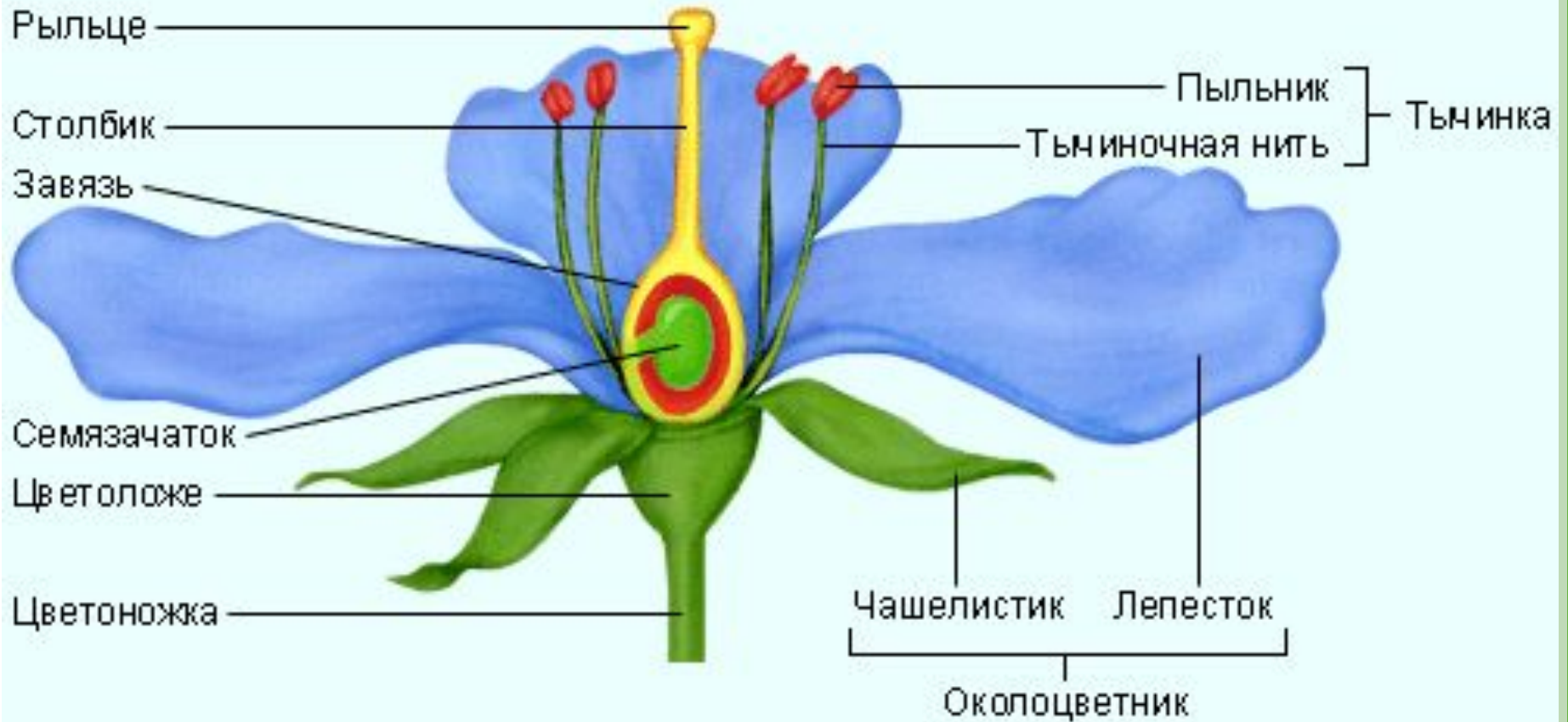


сложный лист акации

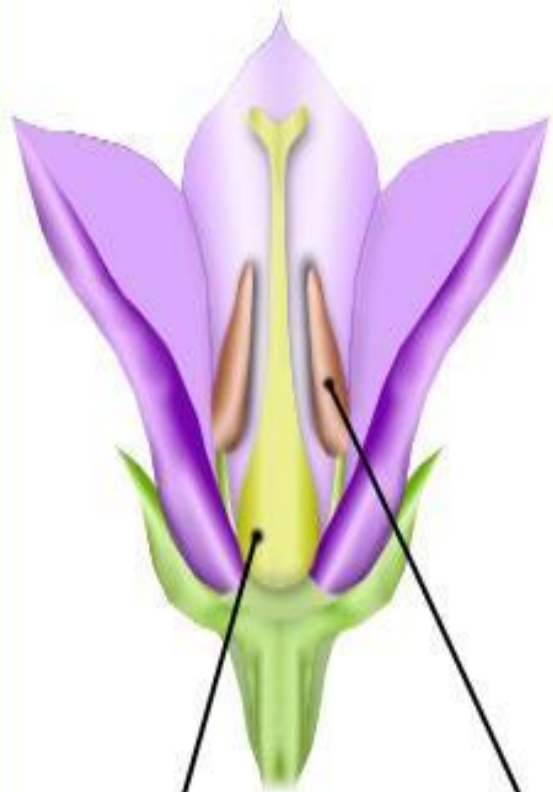


сложный лист ясеня

СТРОЕНИЕ ЦВЕТКА

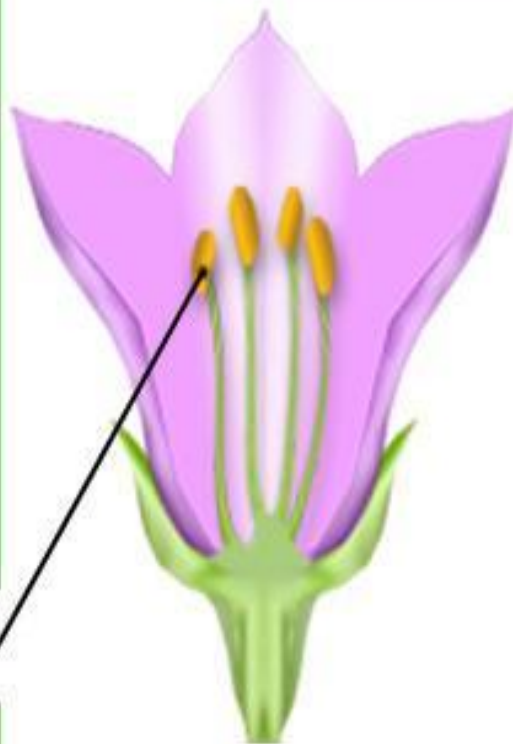


Обоеполый
цветок

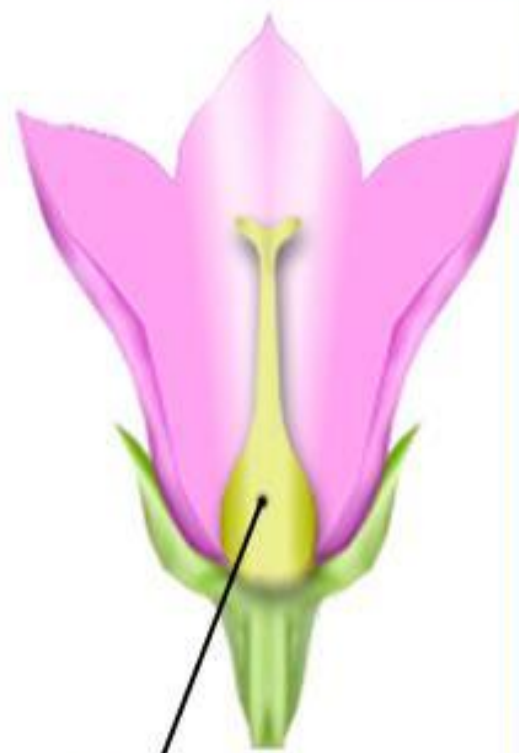


Однополые
цветки

мужской



женский



Пестик

Тычинки

Пестик

СОЦВЕТИЯ

ПРОСТЫЕ СОЦВЕТИЯ



фоондозная



брактеозная



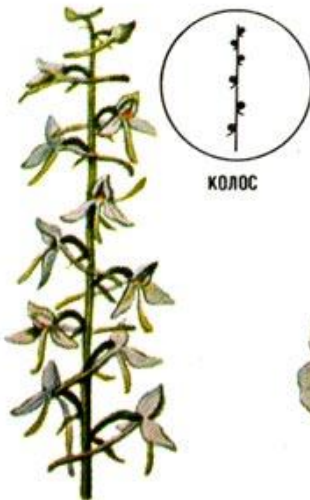
КИСТЬ



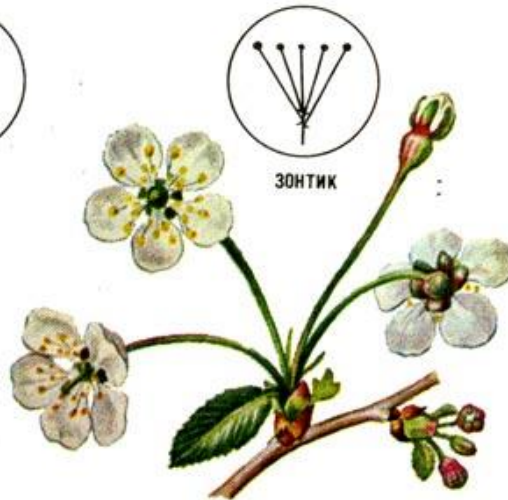
эбрактеозная



сережковидная



КОЛОС



ЗОНТИК



КОРЗИНКА



СЛОЖНЫЕ СОЦВЕТИЯ



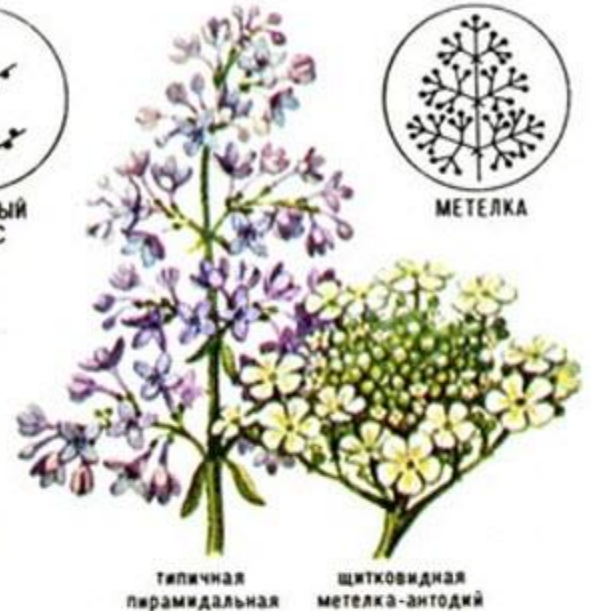
СЛОЖНАЯ
КИСТЬ



СЛОЖНЫЙ
ЗОНТИК



СЛОЖНЫЙ
КОЛОС



МЕТЕЛКА

типичная
пирамидальная

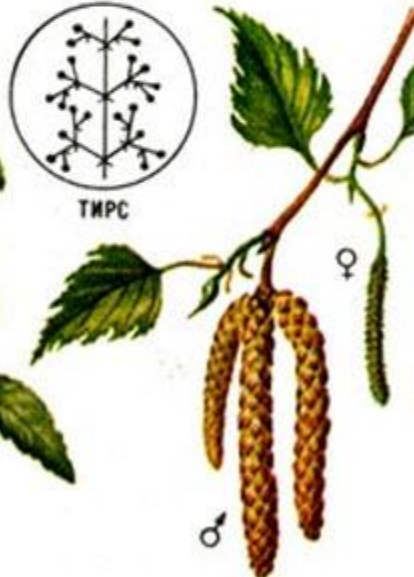
шпиковидная
метелка-антодий



свечковидный



колосовидный



ТИРС

сережковидный



ЦИМОНДЫ

дихазий



МОНОХАЗИЙ



Односемянные



Многосемянные



Плоды

Сочные



Сухие



Вывод

- Цветковое растение состоит из корня, побега, цветка, почек, плодов, стебля и листьев.
- Многочисленные разветвления корня составляют корневую систему.
- Корневые системы бывают стержневыми и мочковатыми.
- В состав побега входит стебель, листья и почки.
- Строения стебля побега состоит из сердцевины, древесины, Луба и пробки.
- Листья бывают сидячими и черешковыми и сложными и простыми.
- Любой побег развивается из почки.
- Цветы и плоды есть только у цветковых растений.
- Строение цветка состоит из цветоложа, цветоножки, завязи, лепестков, чашелистика, столбика, рыльца, тычинки и пестика.
- Пестик – главная часть цветка.
- Плоды бывают односемянными и многосемянными, сочными и сухими.



СПАСИБО ЗА

ВНИМАНИЕ!

