



ЧЕЛОВЕК – ПРЕДМЕТ ИЗУЧЕНИЯ АНАТОМИИ И ФИЗИОЛОГИИ ЧЕЛОВЕКА

Преподаватель фармакологии:

к.ф.н. Смыслова Ольга Александровна

8(903)7490779

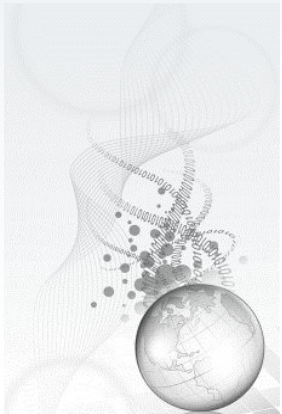
оамгму@rambler.ru





ПОЛОЖЕНИЕ ЧЕЛОВЕКА В ПРИРОДЕ

Человек
часть биосферы,
продукт её эволюции,
поэтому состояние его здоровья находится
в тесной зависимости от состояния
окружающей среды





КЛАССИФИКАЦИЯ ПОТРЕБНОСТЕЙ ЧЕЛОВЕКА (по Маслоу)

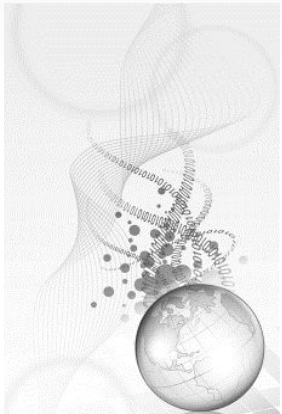
5.Самовыражение

**4.Уважение и
самоуважение**

**3.Потребность к
принадлежности**

**2.Потребность в
безопасности**

**1.Физиологические
потребности**

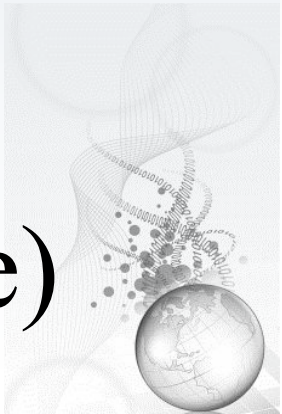




АНАТОМИЯ

наука о
форме,
строение и
развитии организма человека

(от греч. *ана* - сверху, *томé* - разрезание)





ФИЗИОЛОГИЯ

ЭТО наука, изучающая процессы
жизнедеятельности живого организма,
его органов, тканей, клеток

(от греч. *fisis* - природа, греч. *logos* - учение)



ЧАСТИ ТЕЛА ЧЕЛОВЕКА

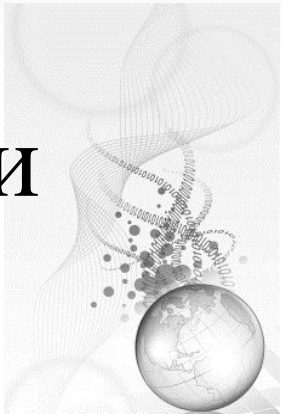
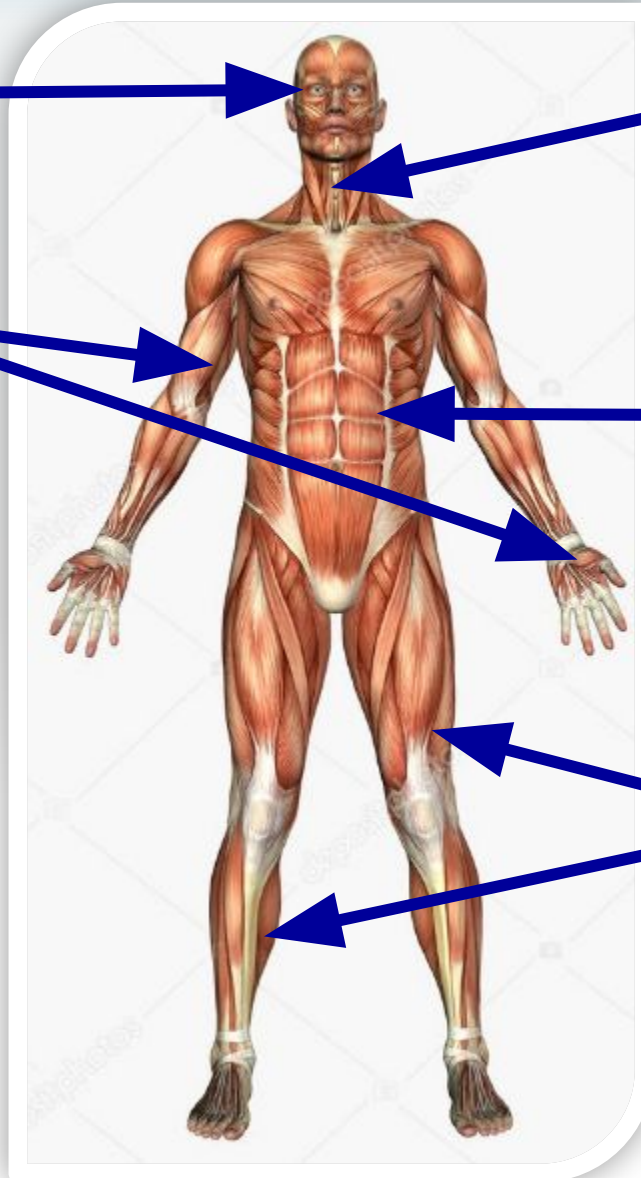
Голова

Верхние
конечности

Шея

Туловище

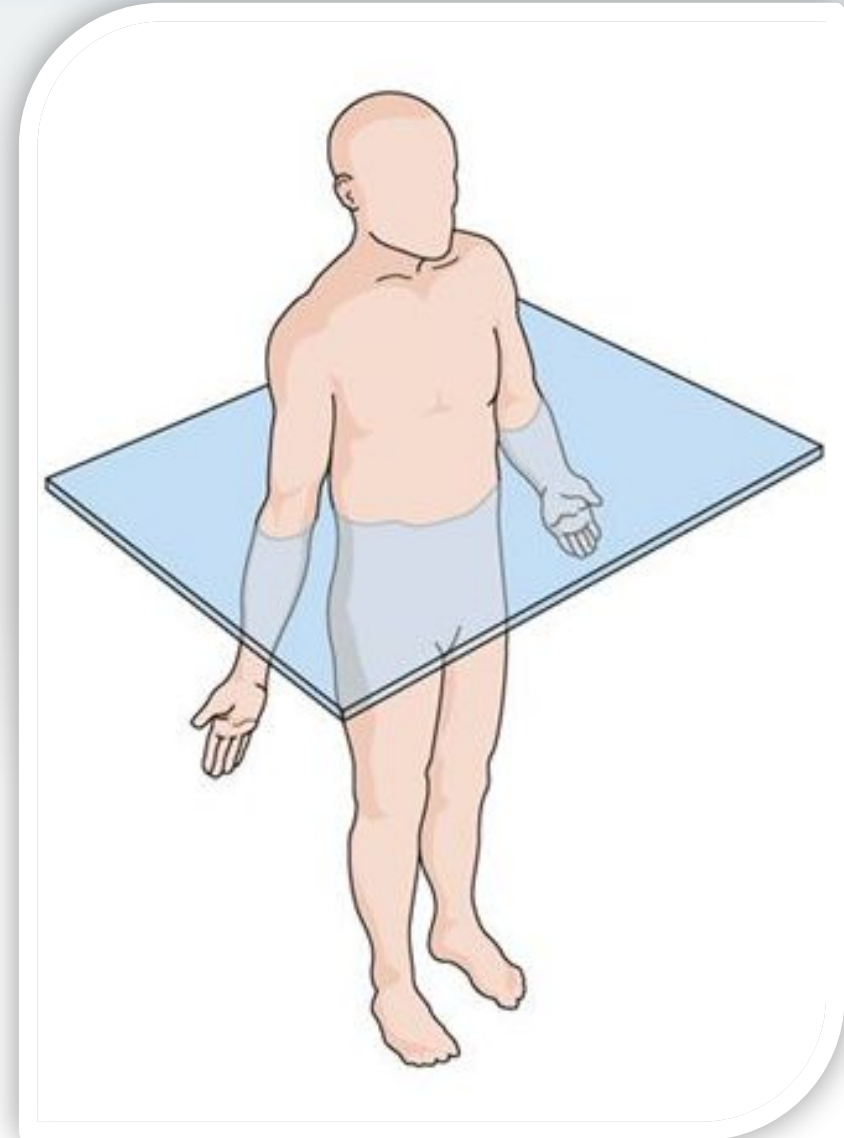
Нижние
конечности





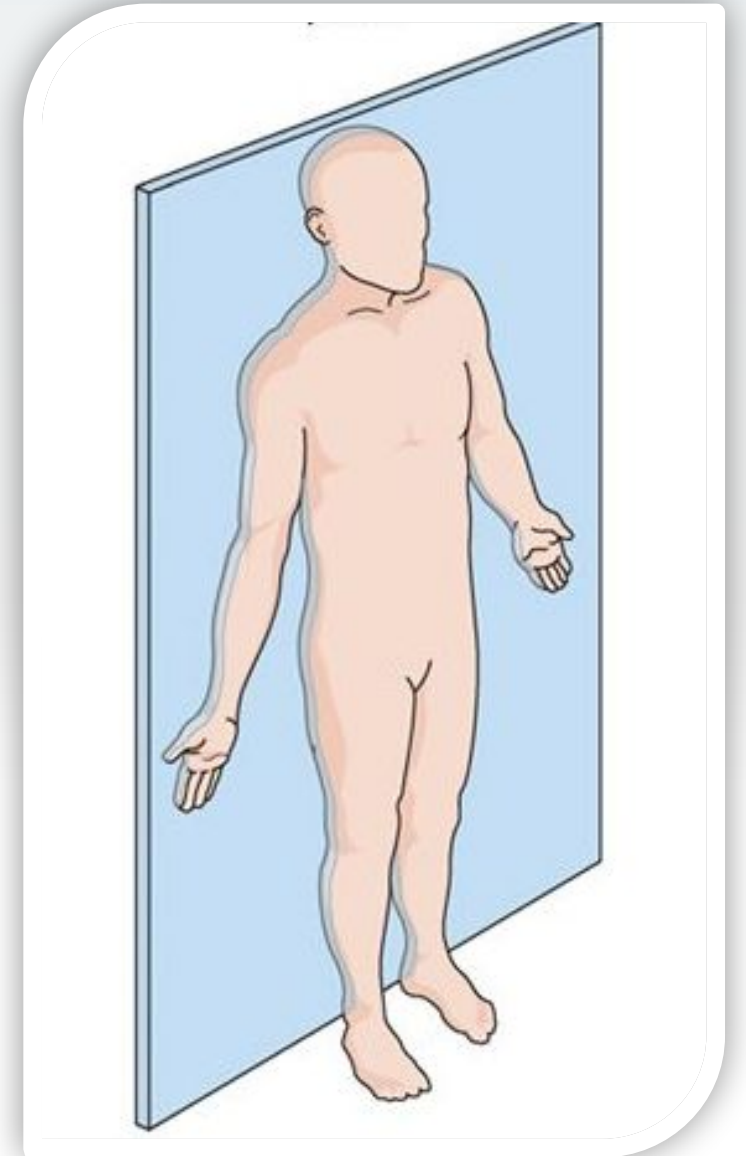
ГОРИЗОНТАЛЬНЫЕ ПЛОСКОСТИ

проходящие
параллельно линии
горизонта и
делящие вертикально
тело стоящего человека
на верхнюю и нижнюю части



ФРОНТАЛЬНЫЕ ПЛОСКОСТИ

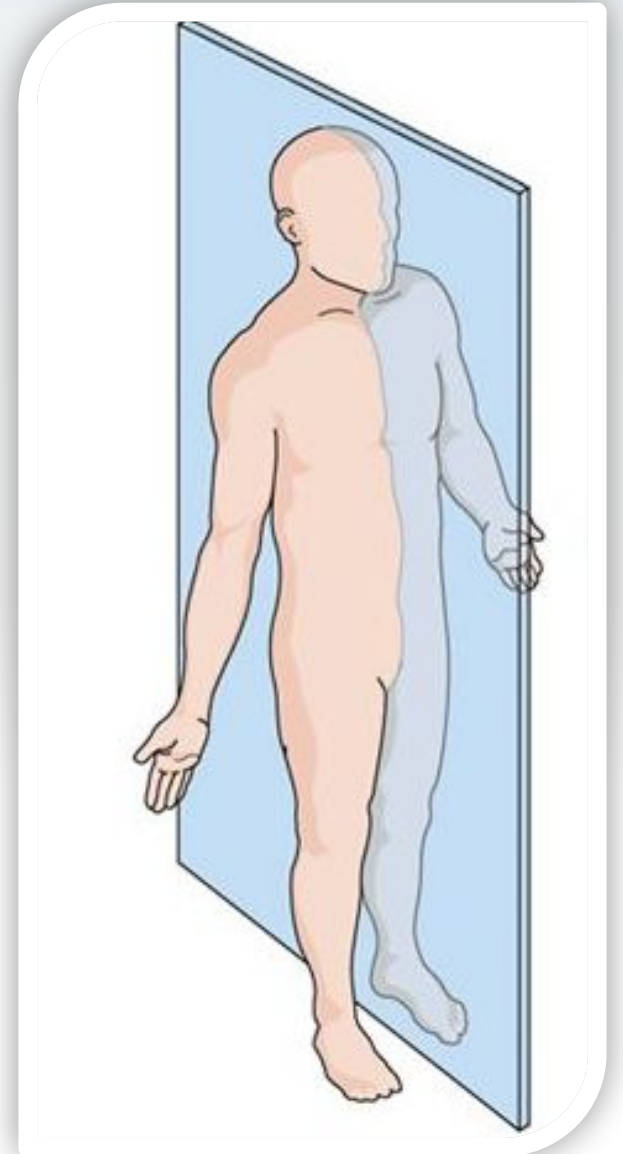
идёт параллельно плоскости
лба (*frons* - лоб) и
делит тело на
переднюю и заднюю части





САГИТТАЛЬНЫЕ ПЛОСКОСТИ

проходит спереди назад
(по направлению полета
стрелы; *sagitta* - стрела)
и делит тело
на правую и левую части



ОСИ

Вертикальная ось (Y)

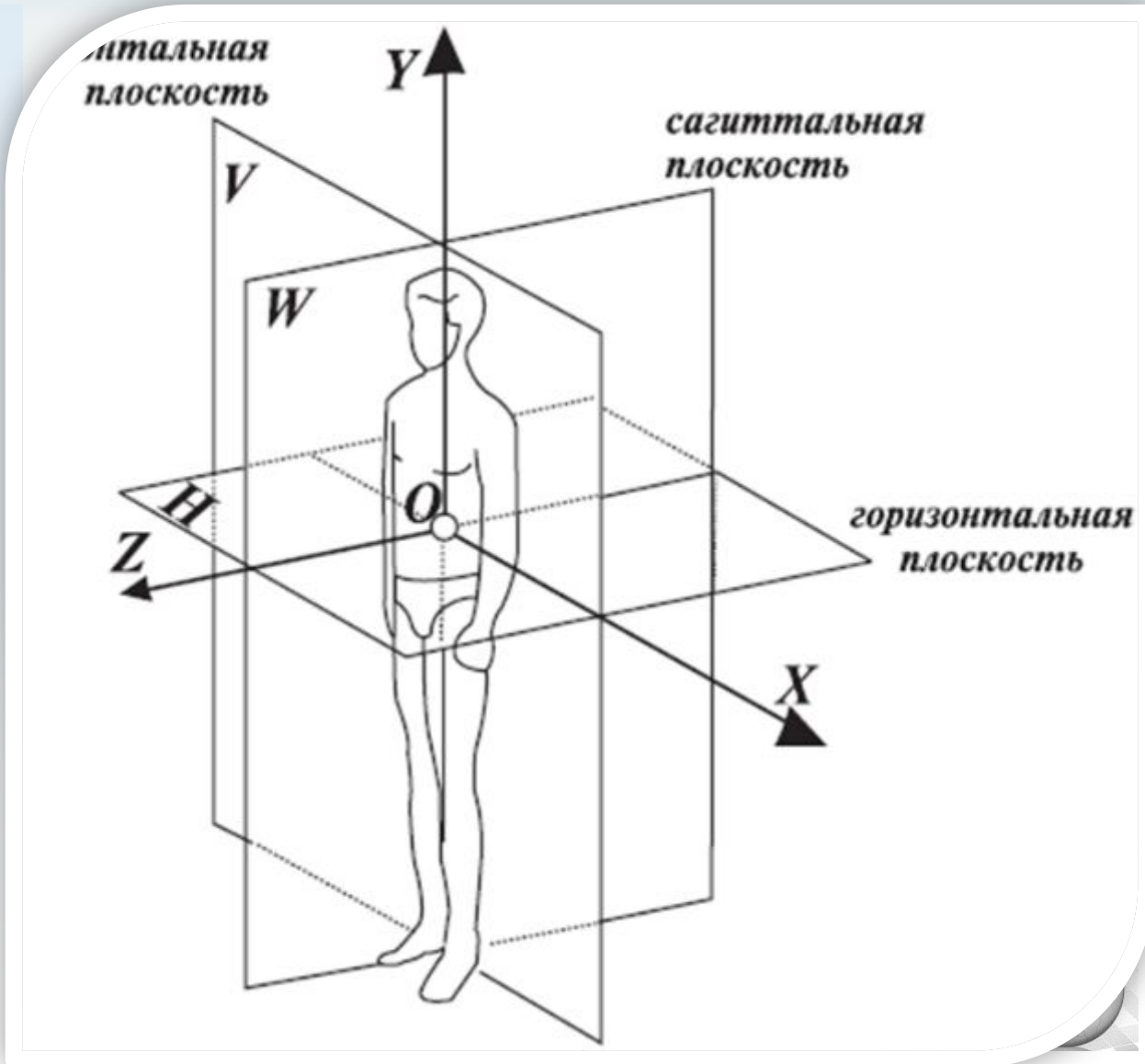
направлена вдоль тела
стоящего человека.

Горизонтальная ось (X)

ориентирована справа
налево или слева направо.

Сагиттальная ось (Z)

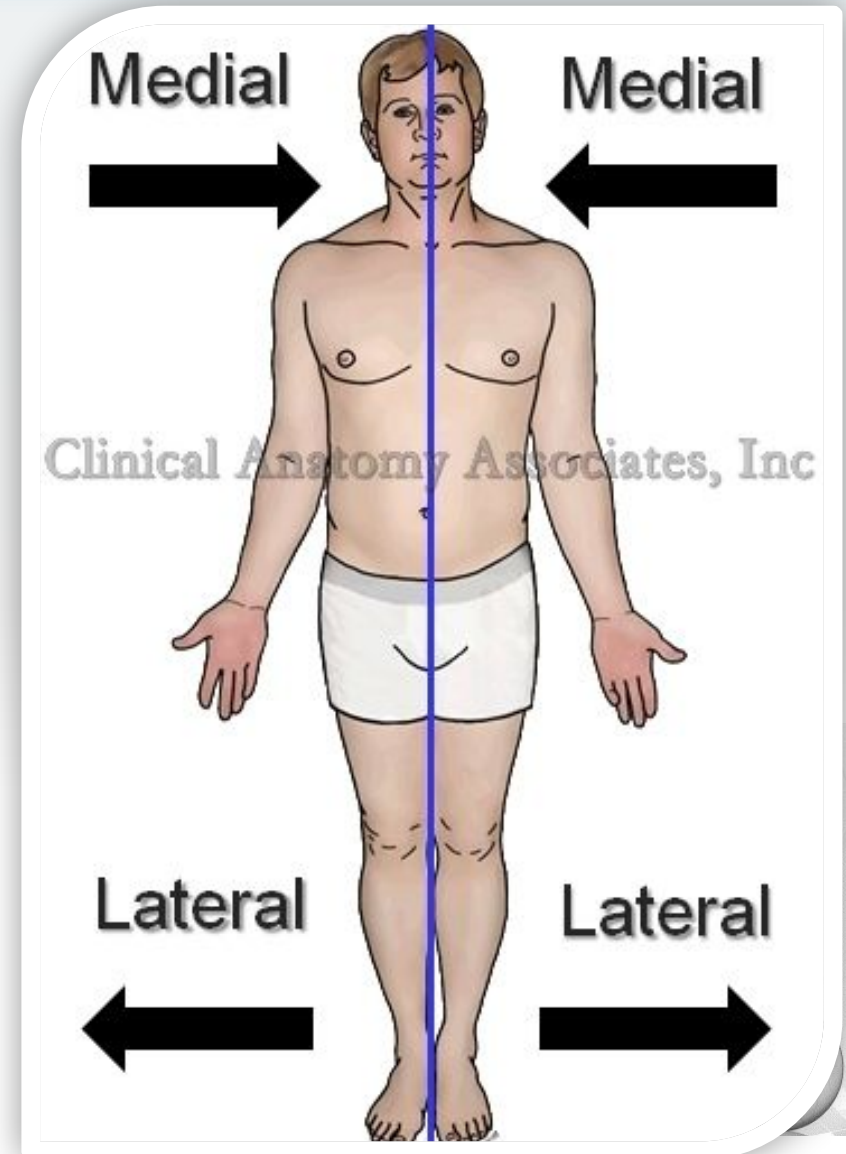
расположена в
переднезаднем направлении





Анатомические термины для обозначения положения органов и частей тела

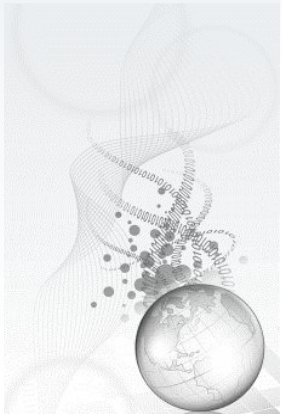
- **медиальный** - расположенный ближе к срединной оси
- **латеральный** - расположенный дальше от срединной оси





АНАТОМИЧЕСКАЯ НОМЕНКЛАТУРА

- **дорзальный** - расположенный на задней, спинной стороне
- **вентральный** - расположенный на передней, брюшной стороне

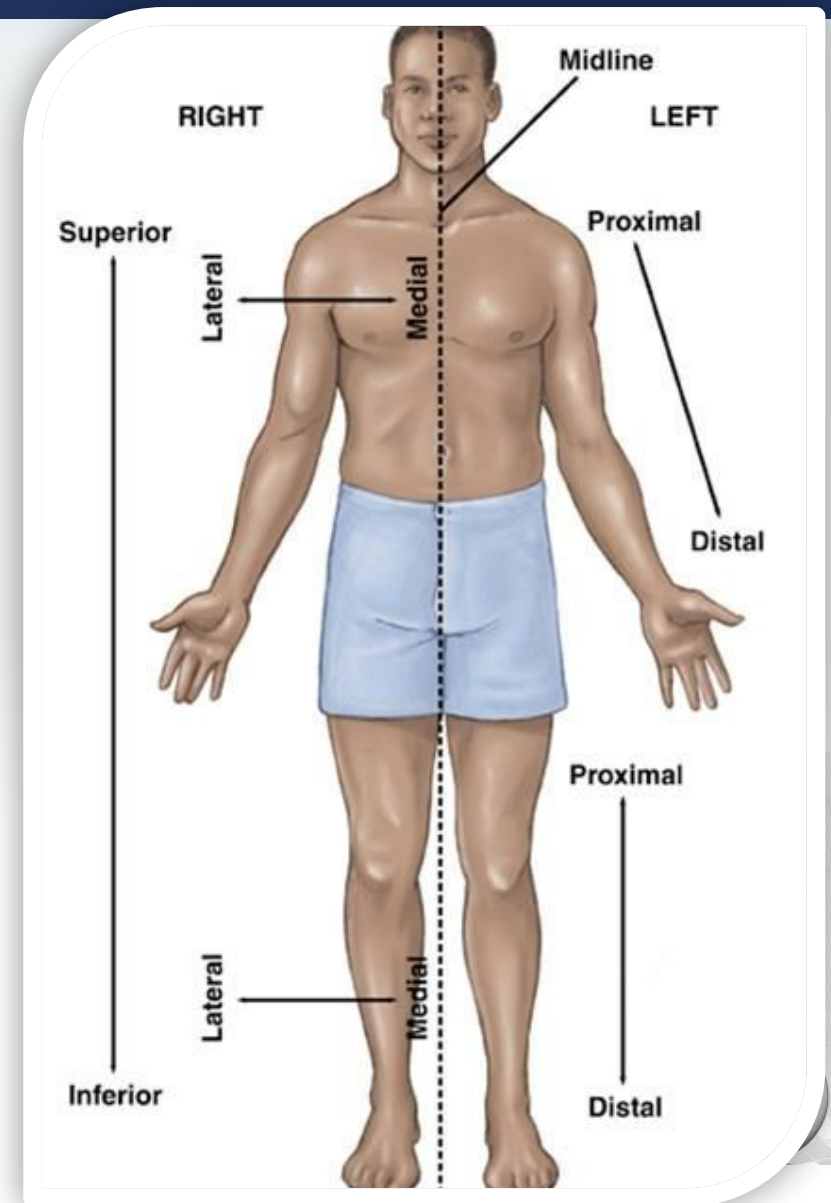




АНАТОМИЧЕСКАЯ НОМЕНКЛАТУРА

Применительно к конечностям пользуются терминами:

- **Проксимальный** - лежащий ближе к туловищу
- **Дистальный** - расположенный дальше от туловища.





ОРГАН

(лат. *organum* - инструмент, орудие)

анатомически обособленная часть организма, имеющая:

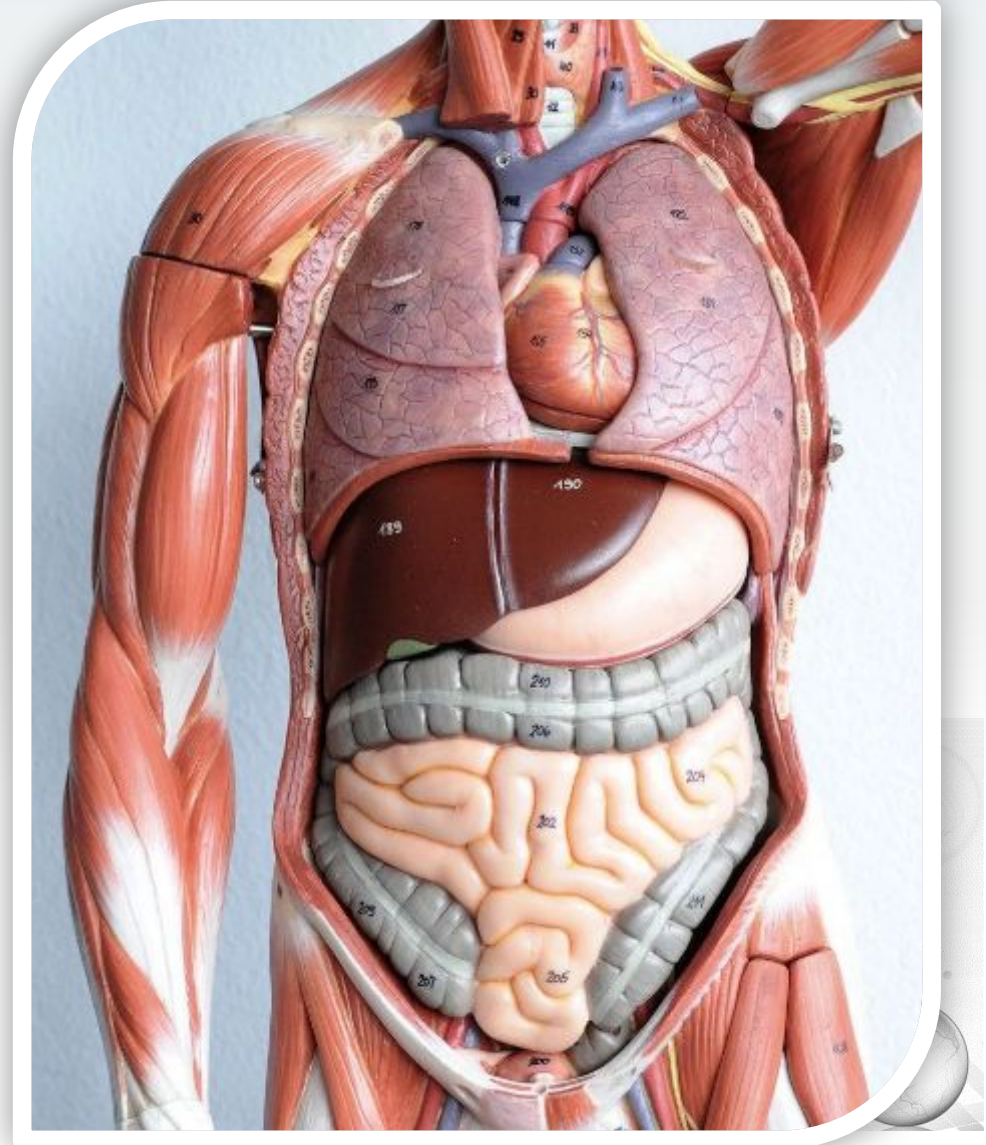
- определенную форму,
- строение,
- положение и
- выполняющая определённую функцию.





К ОРГАНАМ ОТНОСЯТ

- МЫШЦЫ
- КОСТИ
- КОЖА
- ВНУТРЕННИЕ ОРГАНЫ

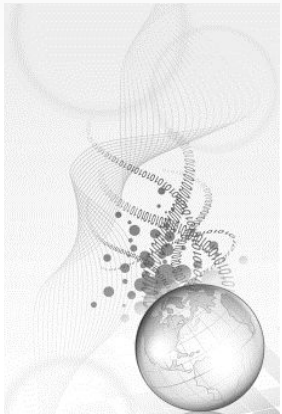




В зависимости от строения различают ДВЕ ОСНОВНЫХ ГРУППЫ ОРГАНОВ

органы
паренхиматозные

органы
полые

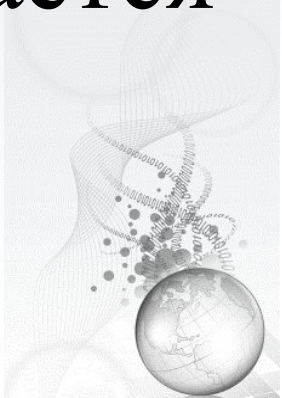




ПАРЕНХИМАТОЗНЫЕ ОРГАНЫ

не имеют полость

- Основную ткань органа, обеспечивающую его функцию называется *паренхима*.
- Соединительная ткань, покрывающая орган снаружи и пронизывающую его в разных направлениях, образуя мягкий скелет, называется *строма*.
- Каждый орган содержит сосуды.





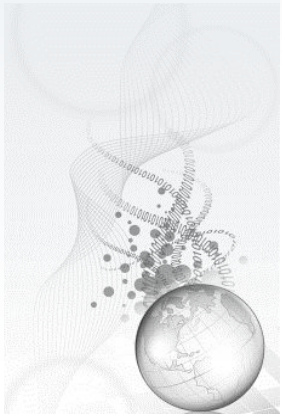
ПОЛЫЕ ОРГАНЫ

ИМЕЮТ ПОЛОСТЬ

В них различают:

- слизистый слой,
- мышечный слой,
- серозный слой

(оболочка, содержащая сосуды и нервы)





НЕРВНАЯ И ГУМОРАЛЬНАЯ РЕГУЛЯЦИЯ

РЕГУЛЯЦИЯ

(от лат. *Regulo* – направляю, упорядочиваю)

координирующее влияние на

- клетки,
- ткани и
- органы,

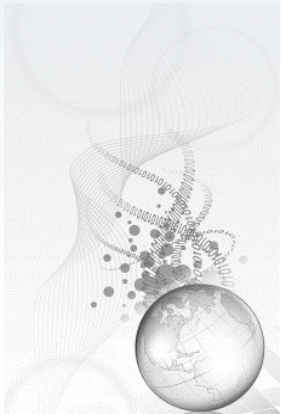
приводящее их деятельность в соответствие с *потребностями* организма и *изменениями* окружающей среды.





ГУМОРАЛЬНАЯ РЕГУЛЯЦИЯ

осуществляется с помощью
гуморальных факторов (гормонов),
которые разносятся кровью и лимфой по всему
организму





СПАСИБО ЗА ВНИМАНИЕ

