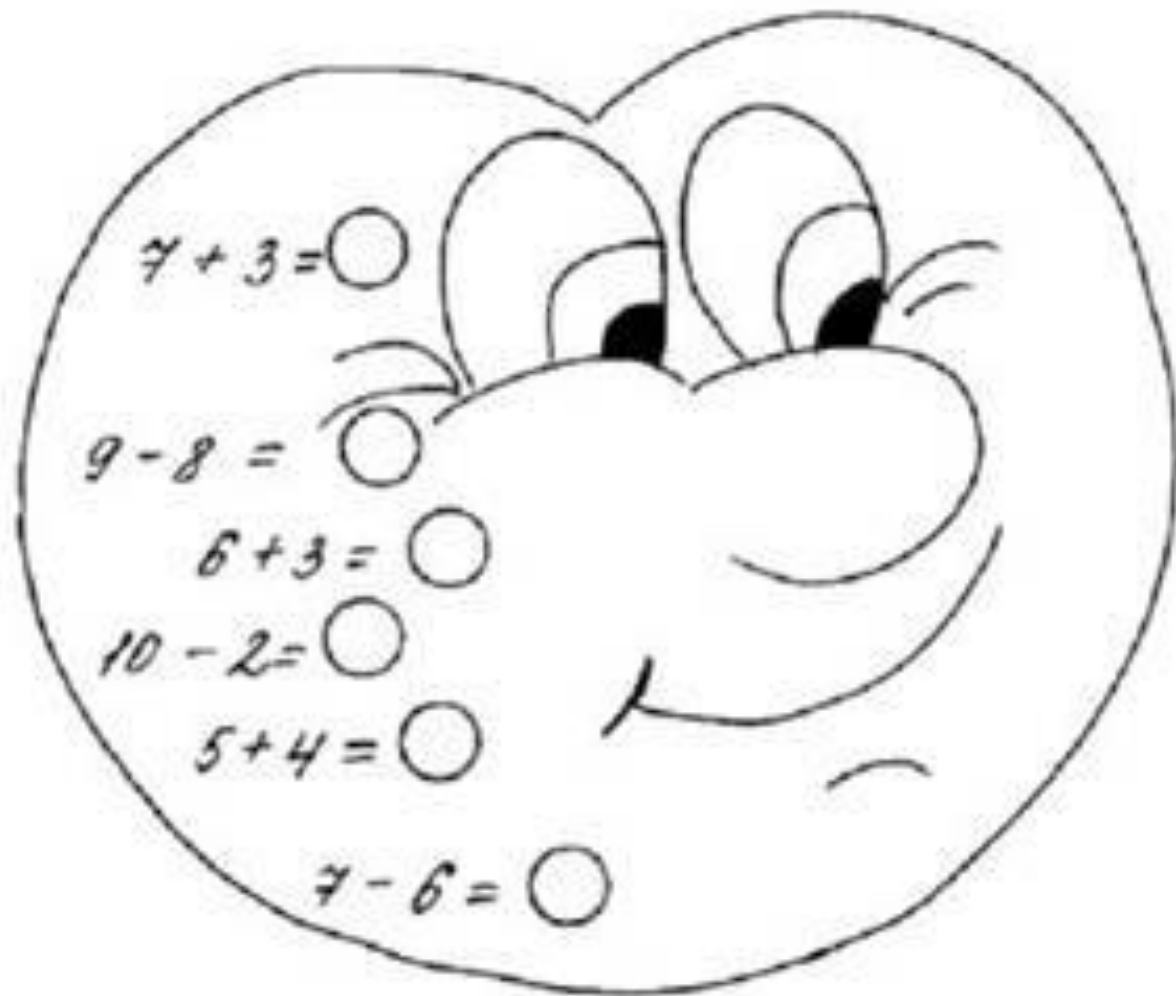


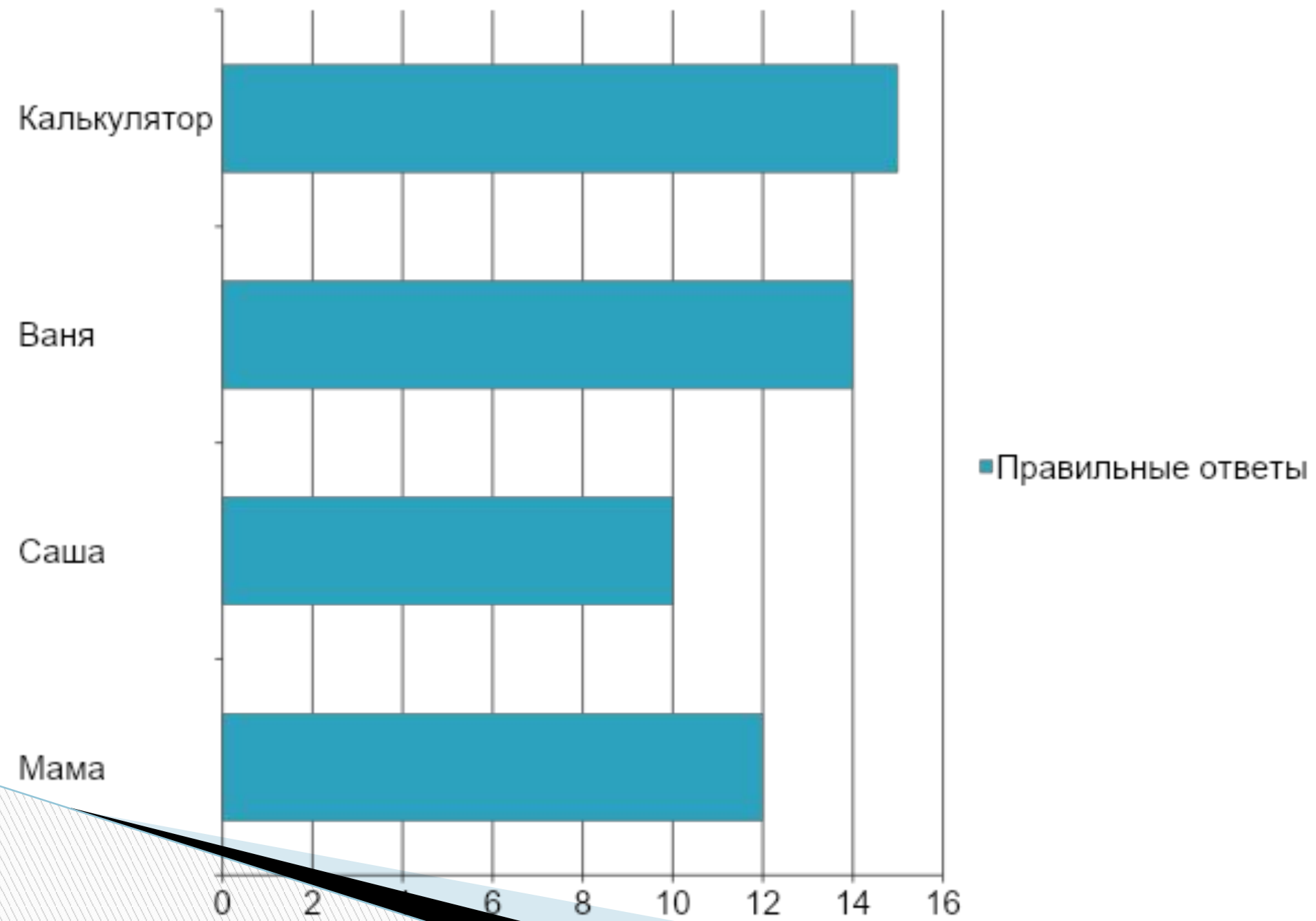
# Проверка ВЫЧИСЛИТЕЛЬНЫХ НАВЫКОВ

16.07.18



# В турнире участвуют Саша, Ваня и Мама





$$1) 8,54 + 3,6 = 12,14 \quad +$$

$$2) 15,7 - 3,48 = 12,22 \quad +$$

$$3) 18 - 15,325 = 2,675 \quad +$$

$$4) 5,2 \cdot 0,25 = 1,3 \quad -$$

$$5) 7,3 \cdot 280 = 2044 \quad +$$

$$6) 19,005 \cdot 4,06 = 77,1603 \quad -$$

$$7) 39,56 : 17,2 = 2,3 \quad +$$

$$8) 3,33 : 3,7 = 0,9 \quad +$$

$$9) 0,021 : 0,7 = 0,03 \quad +$$

$$10) 1,6 : 0,04 = 40 \quad +$$

$$11) \underline{0,84 : 0,7 = 1,2} \quad -$$

$$12) 16 : 5 = 3,2 \quad +$$

$$13) 12140 = 0,3 \quad +$$

$$14) \underline{0,216 \cdot 35 + 0,117 \cdot 100 = 8,37} \quad -$$

$$15) \frac{5,67 \cdot 17,5}{225} = \quad -$$

105

$$8,4 : 7$$

$$8,4 \overline{) 17} \\ \underline{16} \\ 1,2$$

calcul.

$$1) 8,54 + 3,6 = 12,14 \quad +$$

$$2) 15,7 - 3,48 = 12,22 \quad +$$

$$3) 18 - 15,325 = 2,675 \quad +$$

$$4) 5,2 \cdot 0,25 = 1,3 \quad +$$

$$5) 7,3 \cdot 280 = 2044 \quad +$$

$$6) 19,005 \cdot 4,06 = 77,1603 \quad +$$

$$7) 39,56 : 17,2 = 2,3 \quad +$$

$$8) 3,33 : 3,7 = 0,9 \quad +$$

$$9) 0,021 : 0,7 = 0,03 \quad +$$

$$10) 1,6 : 0,04 = 40 \quad +$$

$$11) 0,84 : 0,7 = 1,2 \quad +$$

$$12) 16 : 5 = 3,2 \quad +$$

$$13) 12 : 40 = 0,3 \quad +$$

$$14) 0,216 \cdot 35 + 0,117 \cdot 100 =$$

12,456 -

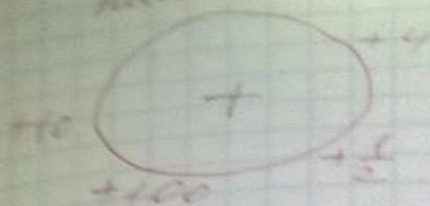
$$15) \frac{5,67 \cdot 17,5}{225} = 0,441 \quad +$$

145

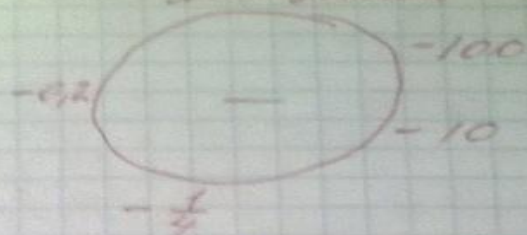
Barre



положительные  
числа



отрицательные  
числа



+10

-100

-90

+4

-2

+2

модуль - это  
сила

+11

-4

+7

Чтобы сложить числа с разными знаками надо:

- 1) определяем знак (чей модуль больше, тот знак и ставим)
- 2) от большего модуля вычитаем меньший

+1000

-1000

0