



Опухоли легких у детей

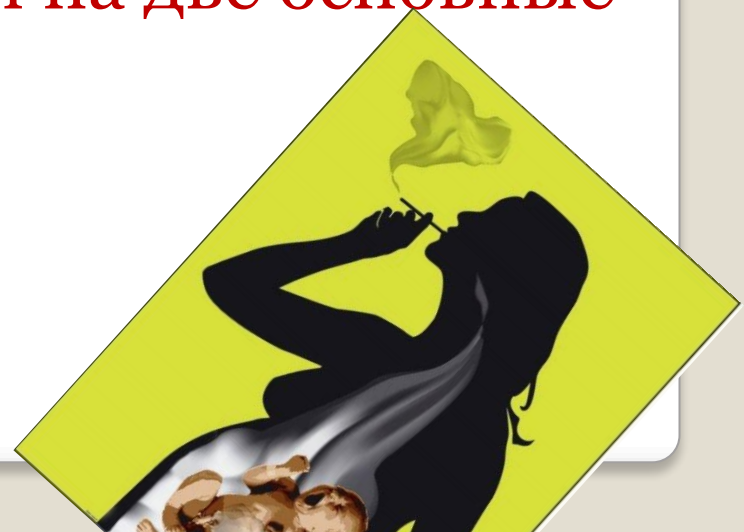


Каюмов
Охунджон
Абдукаюмович
гр. 93014р(1)

Опухоль новообразование — патологический процесс, представленный новообразованной тканью, в которой изменения генетического аппарата клеток приводят к нарушению регуляции их роста и дифференцировки.

Все опухоли подразделяют в зависимости от их потенций к прогрессии и клинико-морфологических особенностей на две основные группы:

- ✓ доброкачественные опухоли
- ✓ злокачественные опухоли



Доброкачественные опухоли

Доброкачественные (зрелые, гомологичные) опухоли состоят из клеток, дифференцированных в такой мере, что можно определить, из какой ткани они растут. Для этих опухолей характерен медленный экспансивный рост, отсутствие метастазов, отсутствие общего влияния на организм. Некоторые доброкачественные опухоли могут малигнизироваться (превращаться в



Злокачественные опухоли

Злокачественные (незрелые, гетерологичные) опухоли состоят из умеренно- и малодифференцированных клеток. Они могут утратить сходство с тканью, из которой они исходят. Для злокачественных опухолей характерен быстрый, чаще инфильтрирующий рост, метастазирование и рецидивирование, наличие общего влияния на организм.



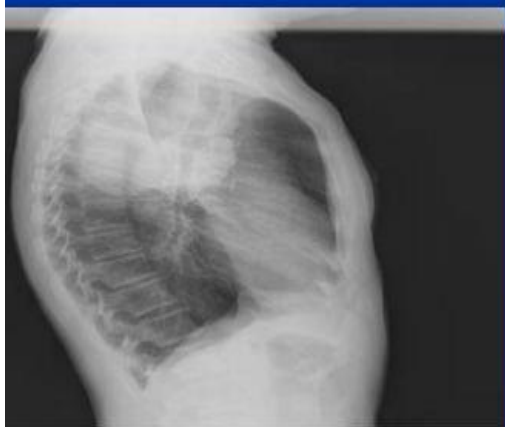
Рак легких у детей и подростков

Рак легких — опухоль злокачественного характера, которая развивается из желез бронхов и слизистой оболочки ткани легких. Опухолевые клетки растут в неконтролируемом количестве, функции легких нарушаются, а затем наступает общая интоксикация.

Виды рака легкого

- Центральный рак легкого – располагается в центре легкого, где локализуется главный бронх.
- Периферически рак легкого – расположение данного вида происходит по бокам, где локализуются мелкие бронхи, кровеносные сосуды и капилляры.
- **Верхушечный рак (Панкоста)** – разновидность периферического рака.
- Атипичная локализация – происходит вовлечение в канцерогенез передней и/или верхней половины средостения – органов центра грудной клетки, лежащих между правым и левым легким.

- узловая;
- разветвленная;
- узловато-разветвлённая



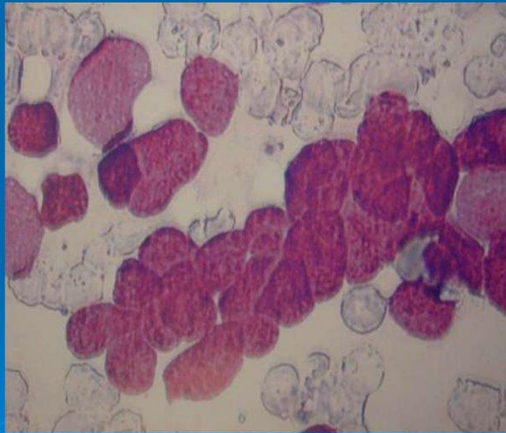
Центральный рак
правого легкого

Гистологическая классификация различия клеток опухоли:

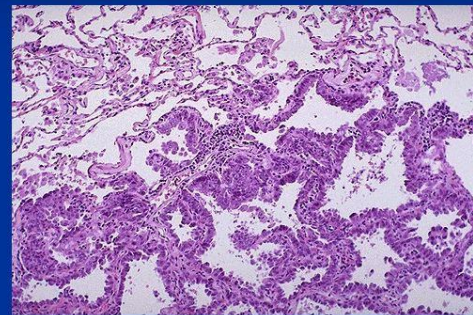
- Мелкоклеточный рак легкого (МРЛ)
- Немелкоклеточный рак легкого
- Плоскоклеточный рак легких (ПРЛ)
- Аденокарцинома легкого

Мелкоклеточный рак

Локализация преимущественно в крупных бронхах. Совпадение цитологического и гистологического диагноза – 95%.

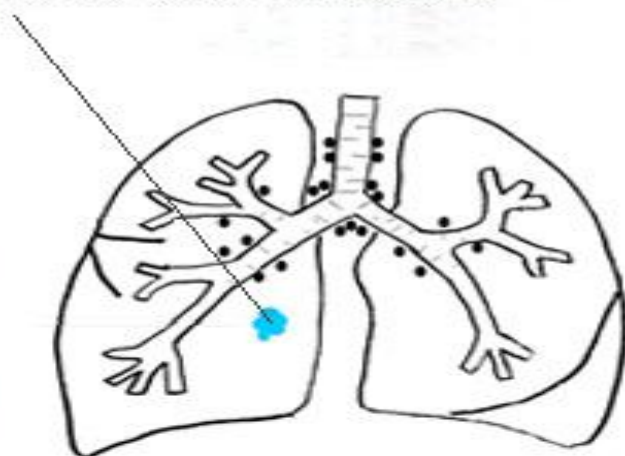


Аденокарцинома легкого



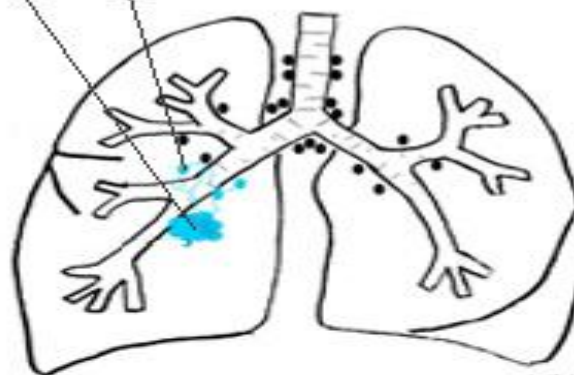
1 СТАДИЯ

ПЕРВИЧНАЯ ОПУХОЛЬ



2 СТАДИЯ

ПЕРВИЧНАЯ ОПУХОЛЬ
ПОРАЖЕННЫЕ
ЛИМФАТИЧЕСКИЕ УЗЛЫ



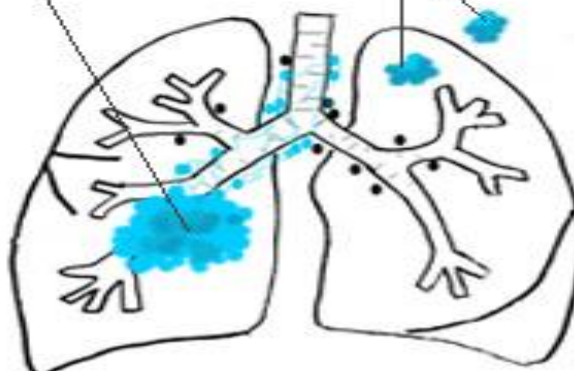
3 СТАДИЯ

ПЕРВИЧНАЯ ОПУХОЛЬ
ПОРАЖЕННЫЕ
ЛИМФАТИЧЕСКИЕ УЗЛЫ



4 СТАДИЯ

ПЕРВИЧНАЯ ОПУХОЛЬ
УДАЛЕННЫЕ МЕТАСТАЗЫ



Причины рака у детей и подростков могут быть весьма различны:

- рак легких у детей может развиваться в следствие пассивного курения (если родители являются злостными курильщиками). Например, курение в помещении где находится ребенок;
- **экология** и загрязненность атмосферного воздуха является немаловажным фактором риска,
- генетическая расположенность к раку. Довольно часто онкологические заболевания наблюдаются у детей родственники которых, перенесли аналогичное раковые болезни;

- также многие продукты питания, способны вызвать рак легких да и не только легких. Необходимо достаточно внимательно подбирать продукты детского питания, прежде чем давать их малышу;
- игрушки могут быть причиной рака легких, так как многие из них изготовлены из сплавов не пригодных для обихода. Известно, что канцерогенные вещества находили в игрушках — пищалках. Для их производства использовали кадмиевые красители



Как диагностировать болезнь?

С чего необходимо начать диагностику?

- Первоначально необходимо собрать жалобы маленького пациента (одышка, кашель, температура и другие симптомы).
- Необходимо осмотреть ребенка и при наличии видимых отклонений назначить ряд первоначальных исследований в которые входят, сдача общего анализа мочи и крови.
- Сдать кровь на онкомаркеры .
- Затем сдать мокроту.
- Сделать рентген.
- Если анализы и рентген показали наличие образования необходимо провести биопсию, которая поможет с точностью выявить диагноз. Биопсией является кусочек пораженного материала исследуемый под микроскопом на наличие раковых клеток.
- Произвести КТ и МРТ для определения изменений в легких и наличия метастаз.
- Бронхоскопию, чтобы увидеть каковы легкие изнутри;
- И напоследок, сделать сканирование костей, чтобы обнаружить там метастазы, если они имеются.

Как лечить рак легких у детей?

- Рак, можно лечить при помощи хирургического вмешательства (операции). Если опухоль небольших размеров и не вышла за пределы легочной ткани ее можно удалить с помощью оперативного вмешательства. Удалить часть легкого, где находится опухоль.
- Лечение рака легких у детей проводится также при помощи химиотерапии, которая прекращает размножения клеток, которые образывает опухоль и лучевой терапии — с ее помощью опухоль облучается и теряет размеры, переставая расти.

A scenic landscape featuring a winding asphalt road that curves through a valley. The trees are in full autumn foliage, displaying vibrant shades of yellow and orange. In the background, majestic mountains with patches of snow rise against a sky filled with large, dramatic clouds. The overall atmosphere is serene and picturesque.

Спасибо за
внимание!!!