

IP-ДОМОФОНЫ МАКСИМУМ ВОЗМОЖНОСТЕЙ ДЛЯ ПОЛЬЗОВАТЕЛЯ



Выполнил: Тумайкин Александр Алексеевич

Группа: С-42

ЧТО ТАКОЕ IP-ДОМОФОН?

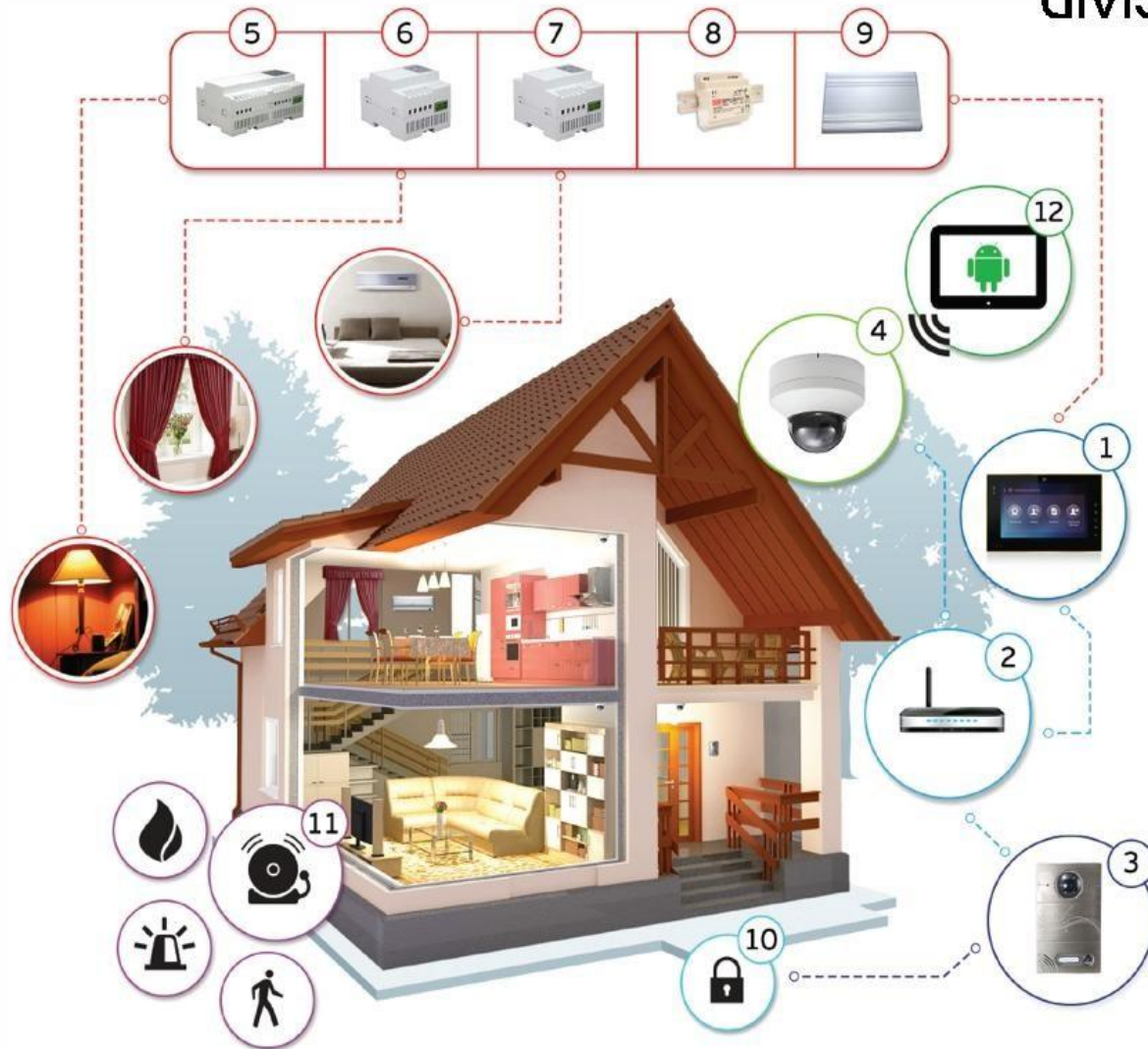
- **IP домофон** - это новое отвлечение в домофонии, которое не только выполняет стандартный набор функций, но и многие другие. В дополнении ко всему он обладает опцией удаленного контроля за системой. Взаимосвязь между элементами системы дома осуществляется по SIP протоколу либо протоколу TCP/IP, который предназначен для передачи информации (звук, видео) на IP телефон, компьютер и смартфон.
- Область использования IP домофона несколько отлична от традиционной для такого оборудования. Для его применения нужно наличие на объекте локальной сети. Многие функции оборудования рядовые абоненты не используют, поэтому этот вид устройства достаточно часто используется в частных коттеджах, многоквартирных домах, офисных зданиях, а также поселках. IP домофон дает уникальную возможность разграничивать уровень доступа к исполнительным устройствам. Например, право на управление замком входной двери можно распределить на несколько абонентов.

В ЧЁМ ЖЕ ПРЕИМУЩЕСТВО?

- Масштабируемость. Достаточно часто у клиента по ходу эксплуатации оборудования возникают новые потребности, а также задачи
- Простота в настройке. Все настройки выполняются по принципу локальной сети
- Нет ограничения по количеству абонентов. Особенно это актуально для крупных жилых помещений
- Удаленное обслуживание или же мониторинг. Это будет особенно интересно как пользователю, так и обслуживающей организации
- Монтаж. В случае отсутствия сети, развернуть ее для установки прибора такого типа несложно и достаточно дешево
- Интеграция с какими-либо системами. Данный вид домофона можно объединять с СКУД (Система контроля и управления доступом) и видеонаблюдением. В результате чего полиция может своевременно получить всю необходимую статистику с картинками
- Обслуживание. Его также требуется ремонтировать, как и любое другое оборудование. Если брать аналоговое обслуживание, то выездные сотрудники тратят много времени, чтобы найти неисправность. В IP домофонии все намного прозрачнее - неисправность видна сразу же после подключения к серверу.



DIVIO



1. Монитор

2. Коммутатор

3. Индивидуальная вызывная панель
(до 10 штук)

4. IP камера (до 8 камер)

5. Модуль света SH-62

6. Модуль штор SH-63

7. Модуль кондиционера SH-64

8. Блок питания BAS DR-30-24

9. Конвертер протокола SH-61

10. Замок на двери

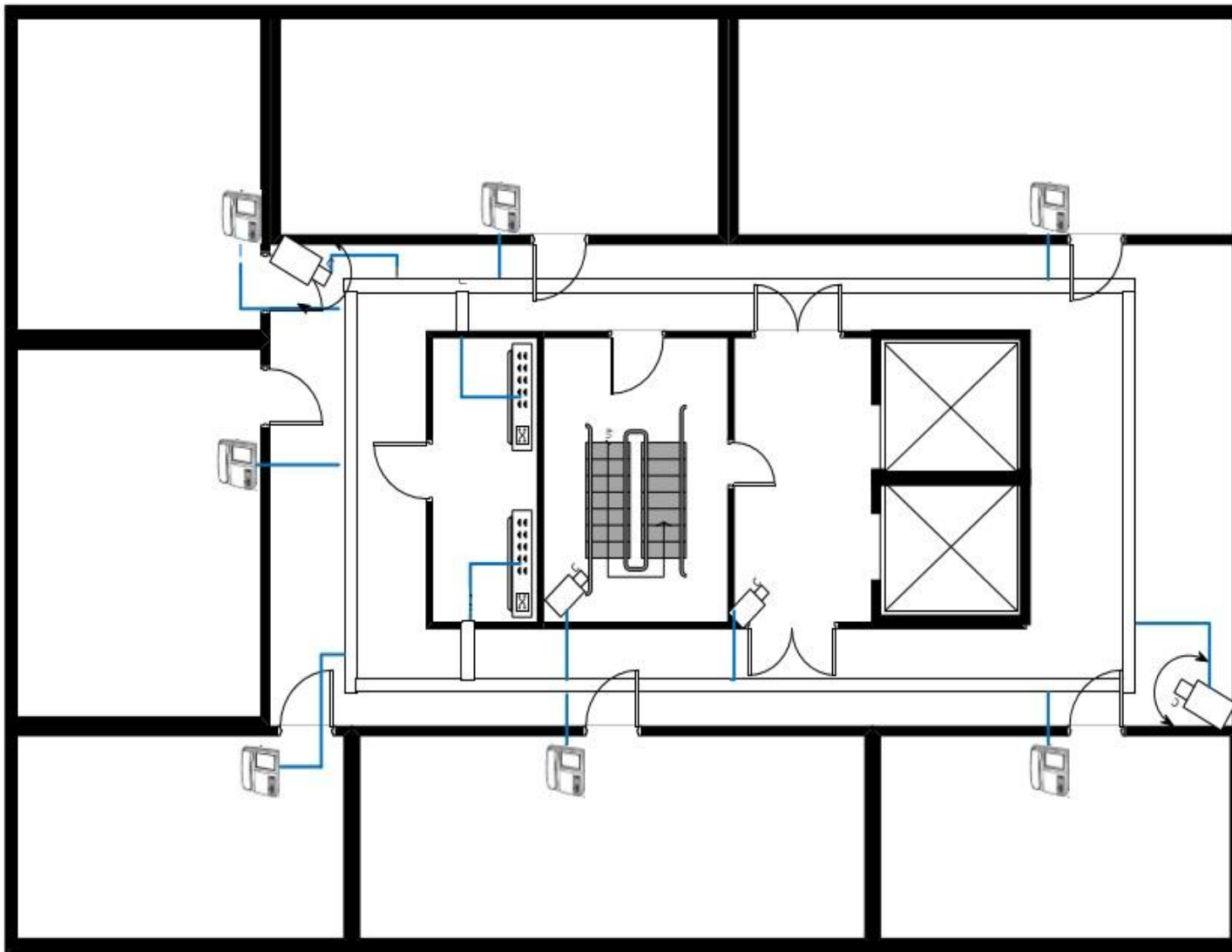
11. Датчики сигнализации и сирена

12. Планшет с ОС Android

ВОЗМОЖНОСТ И СИСТЕМЫ ДЛЯ КВАРТИРЫ ИЛИ КОТТЕДЖА

- Использование IP-камер
- Управление системой с мобильного устройства
- Подключение систем «Умный дом»
- Разграничивать доступ
- Запись видео
- Объединять не ограниченное количество абонентов
- Лёгкость монтажа
- Простая настройка
- Подключение охранных систем





Условные обозначения:

	Абонентский терминал
	Компьютер с питанием PoE
	Поворотная IP-камера
	IP-камера
	UTP Кабель Cat 5e
	Короб для прокладки кабеля

План жилого этажа многоквартирного дома

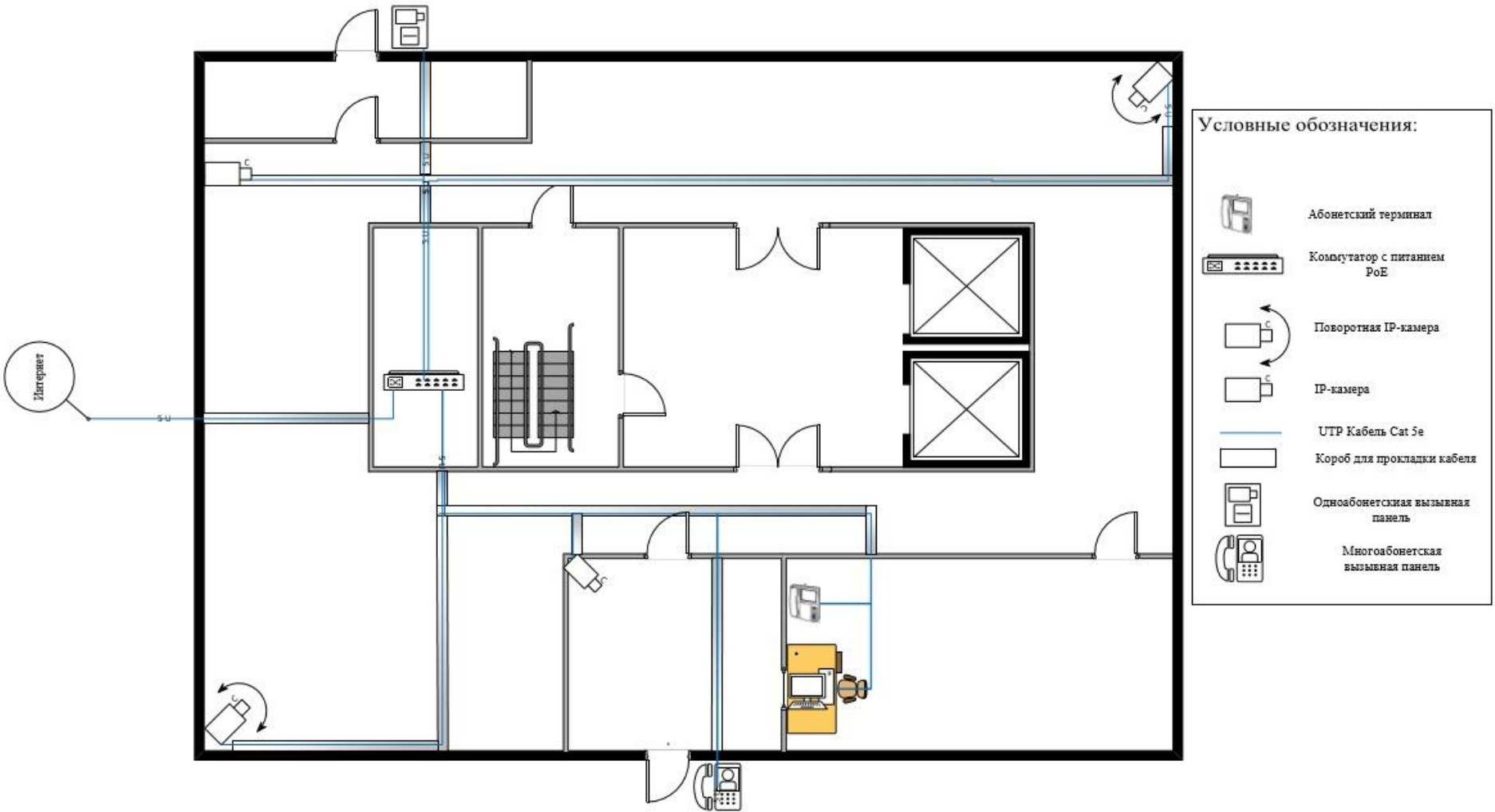












План первого этажа жилого многоквартирного дома













**СПАСИБО
ЗА
ВНИМАНИЕ!**

