

ДИПЛОМНЫЙ ПРОЕКТ


ТЕМА: «РАЗРАБОТКА ИНФОРМАЦИОННОЙ СИСТЕМЫ АЭРОПОРТ»

СТУДЕНТА ГРУППЫ 402-ЭВМ-15:


ГНЕЗДИЛОВА М.К.

РУКОВОДИТЕЛЬ ПРОЕКТА:

ФЕДОРОВА А.А.




В НАСТОЯЩЕЕ ВРЕМЯ ОЧЕНЬ ПОПУЛЯРНЫ АВТОМАТИЗИРОВАННЫЕ ИНФОРМАЦИОННЫЕ СИСТЕМЫ. АВТОМАТИЗИРОВАННАЯ ИНФОРМАЦИОННАЯ СИСТЕМА - СОВОКУПНОСТЬ ПРОГРАММНО-АППАРАТНЫХ СРЕДСТВ, ПРЕДНАЗНАЧЕННЫХ ДЛЯ АВТОМАТИЗАЦИИ ДЕЯТЕЛЬНОСТИ, СВЯЗАННОЙ С ХРАНЕНИЕМ, ПЕРЕДАЧЕЙ И ОБРАБОТКОЙ ИНФОРМАЦИИ. АИС ЯВЛЯЮТСЯ, С ОДНОЙ СТОРОНЫ, РАЗНОВИДНОСТЬЮ ИНФОРМАЦИОННЫХ СИСТЕМ(ИС), С ДРУГОЙ — АВТОМАТИЗИРОВАННЫХ СИСТЕМ(АС), ВСЛЕДСТВИЕ ЧЕГО ИХ ЧАСТО НАЗЫВАЮТ ИС ИЛИ АС.



ЦЕЛЮ ДИПЛОМНОЙ РАБОТЫ ЯВЛЯЕТСЯ
РАЗРАБОТКА ИНФОРМАЦИОННОЙ СИСТЕМЫ
«АЭРОПОРТ»
ДЛЯ РЕШЕНИЯ ПОСТАВЛЕННОЙ ЦЕЛИ НЕОБХОДИМО
РЕШИТЬ СЛЕДУЮЩИЕ ЗАДАЧИ:

- ИЗУЧИТЬ ПРЕДМЕТНУЮ ОБЛАСТЬ;
- РАЗРАБОТАТЬ И ЗАПОЛНИТЬ ТАБЛИЦЫ
СООТВЕТСТВУЮЩИМИ ДАННЫМИ;
- СПРОЕКТИРОВАТЬ И РАЗРАБОТАТЬ ПРИЛОЖЕНИЕ, С
ИНТУИТИВНО ПОНЯТНЫМ ИНТЕРФЕЙСОМ.



**ПРИ РАЗРАБОТКЕ ПРИЛОЖЕНИЯ НЕОБХОДИМО
ПРЕДУСМОТРЕТЬ РЕАЛИЗАЦИЮ СЛЕДУЮЩЕГО
ФУНКЦИОНАЛА:**

- 1. ЛИЧНЫЙ КАБИНЕТ ДЛЯ АДМИНИСТРАТОРА**
- 2. ЛИЧНЫЙ КАБИНЕТ ДЛЯ ПАССАЖИРА**
- 3. ЛИЧНЫЙ КАБИНЕТ ДЛЯ СОТРУДНИКА ПАСПОРТНОГО
КОНТРОЛЯ**
- 4. ЛИЧНЫЙ КАБИНЕТ ДЛЯ СОТРУДНИКА РЕГИСТРАЦИИ
БАГАЖА**
- 5. ЛИЧНЫЙ КАБИНЕТ ДЛЯ ГЛАВНОГО КОНТРОЛЕРА**



ПРИЛОЖЕНИЕ ДОЛЖНО:

1. ИМЕТЬ УДОБНЫЙ, ИНТУИТИВНО ПОНЯТНЫЙ ИНТЕРФЕЙС
2. ВОЗМОЖНОСТЬ ВВОДА ВСЕХ НЕОБХОДИМЫХ ДАННЫХ
3. ИМЕТЬ ВСПЛЫВАЮЩИЕ ПОДСКАЗКИ
4. ИМЕТЬ ЗАЩИТУ ОТ НЕКОРРЕКТНОГО ВВОДА ДАННЫХ

В РЕЗУЛЬТАТЕ

ДОЛЖНА БЫТЬ РАЗРАБОТАНА ИС
ВКЛЮЧАЮЩАЯ УДАЛЕННУЮ БАЗУ
ДААННЫХ И ПРОГРАММНЫЙ МОДУЛЬ
ПОЗВОЛЯЮЩИЙ ПОЛЬЗОВАТЕЛЮ
(РАБОТНИКАМ АЭРОПОРТА) НАПОЛНЯТЬ
ЕЕ НЕОБХОДИМОЙ ИНФОРМАЦИЕЙ И
КОНТРОЛИРОВАТЬ ВСЕ ПОТОКИ.

ОБЗОР ТЕХНОЛОГИЙ

AZURE

Для реализации удаленной базы данных был выбран удаленный sql server на локации «Центральная Франция»

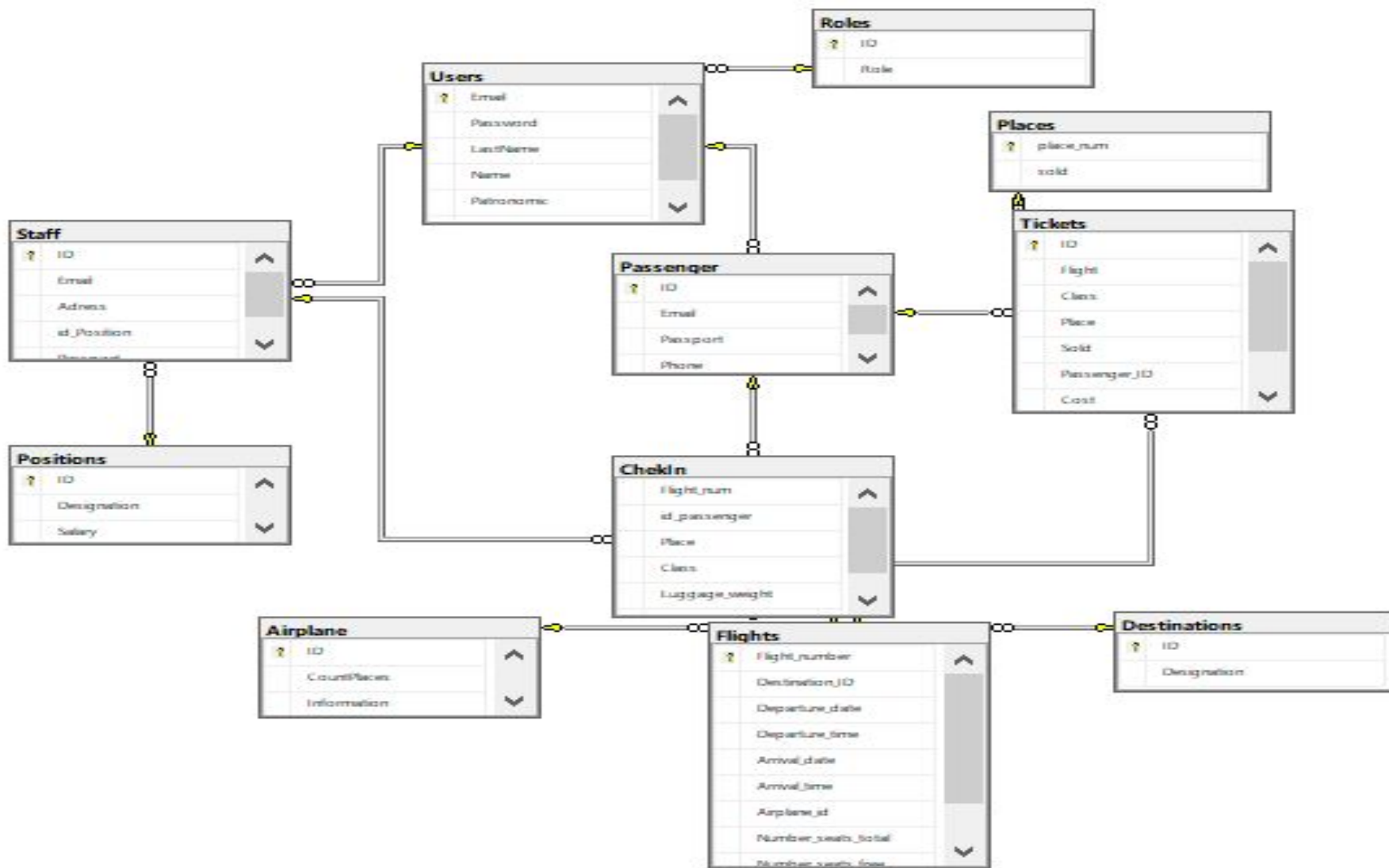
VISUAL STUDIO

Для реализации программного модуля была выбрана среда разработки MS Visual Studio 2019

METRO И BUNIFU UI

Для создания современного оформления, а также упрощения взаимодействия между пользователем и программой были применены MetroFramework и Bunifu UI

СТРУКТУРА БАЗЫ ДАННЫХ



ПРИМЕРЫ ИНТЕРФЕЙСА

ФОРМА АДМИНИСТРАТОРА

Администратор  Добро пожаловать, Urbex Maks! Выйти

Все рейсы

№ Рейса	Направление	Дата вылета	Время вылета	Дата прилета	Время прилета	Самолет	Общее количество мест	Базовая стоимость
456	Челябинск	22.07.2019	08:15:00	10.07.2019	12:45:00	Boing 747	256	7500
625	Жуковский	25.07.2019	08:15:00	25.07.2019	12:45:00	Airbus A320neo	418	10000
689	Кемерово	18.06.2019	12:10:00	25.07.2019	12:45:00	Airbus A320neo	110	10000
735	Санкт-Петербург	27.05.2019	18:00:00	27.05.2019	19:00:00	Boing 747	461	3500
4567	Челябинск	07.10.2019	08:30:00	07.10.2019	13:50:00	Airbus A320neo	256	75000
25474	Жуковский	03.06.2019	15:00:00	03.06.2019	15:45:00	Airbus A320neo	360	1000

Для редактирования рейсов выберите соответствующий пункт меню слева

- Просмотр всех рейсов
- Добавить рейс
- Изменить данные рейсов
- Просмотр всех пассажиров
- Изменение данных пассажиров
- Принять на работу
- Редактирование данных персонала

ФОРМА ПАССАЖИРА

Airport IS  Добро пожаловать, Глухих Владислав! Выйти

Расписание рейсов

Направление	Дата вылета	Время вылета	Дата прилета	Время прилета	Свободно мест	Базовая стоимость
Челябинск	22.07.2019	08:15:00	10.07.2019	12:45:00	256	7500
Жуковский	25.07.2019	08:15:00	25.07.2019	12:45:00	416	10000
Кемерово	18.06.2019	12:10:00	25.07.2019	12:45:00	109	10000
Санкт-Петербург	27.05.2019	18:00:00	27.05.2019	19:00:00	461	3500
Челябинск	07.10.2019	08:30:00	07.10.2019	13:50:00	256	75000
Жуковский	03.06.2019	15:00:00	03.06.2019	15:45:00	359	1000

Для покупки билетов воспользуйтесь меню слева

- Мои билеты
- Забронировать место
- Отменить бронь
- Расписание рейсов
- Редактирование личной информации

ДИАГРАММА СЕБЕСТОИМОСТИ ПРОГРАММНОГО ПРОДУКТА



- Зарплата персонала
- Расходы на электроэнергию
- Сумма амортизационных отчислений
- Сумма затрат на материалы
- Накладные расходы
- Отчисления в соц. Фонды

является полноценное многоформенное приложение, обеспечивающее пользователей системы необходимым функционалом. В приложении предусмотрено разделение на роли - в зависимости от роли пользователю будет предоставлен тот или иной функционал информационной системы «AIRPORT IS». Кроме того, в приложении имеются общие функции, доступные для любого, даже не зарегистрированного пользователя. К таким функциям относятся: просмотр информации об аэропорте, просмотр имеющихся в системе рейсов