

«Обобщение и закрепление знаний по Северной Америке»



Автор: учитель географии МКОУ «Ильмень-Суворовская СОШ» Попова Марина Николаевна

УСТАНОВИТЕ СООТВЕТСТВИЕ:



- | | |
|----------------------------|-----------------|
| 1. Северная Америка | а) 6194 м |
| 2. Прерии | б) 15 млн. чел. |
| 3. Мак-Кинли | в) 24,4 млн. км |
| 4. Индейцы | г) 320 км |
| 5. Большой каньон Колорадо | д) Канада |
| 6. Секвойя | е) Койот |
| 7. Кленовый лист | ж) Вашингтон |
| 8. США | з) 135 м |

проверить

Работа с контурной картой

1. Подписать элементы береговой линии: моря, заливы, проливы, полуострова.

2. Подписать крупные реки и озёра.





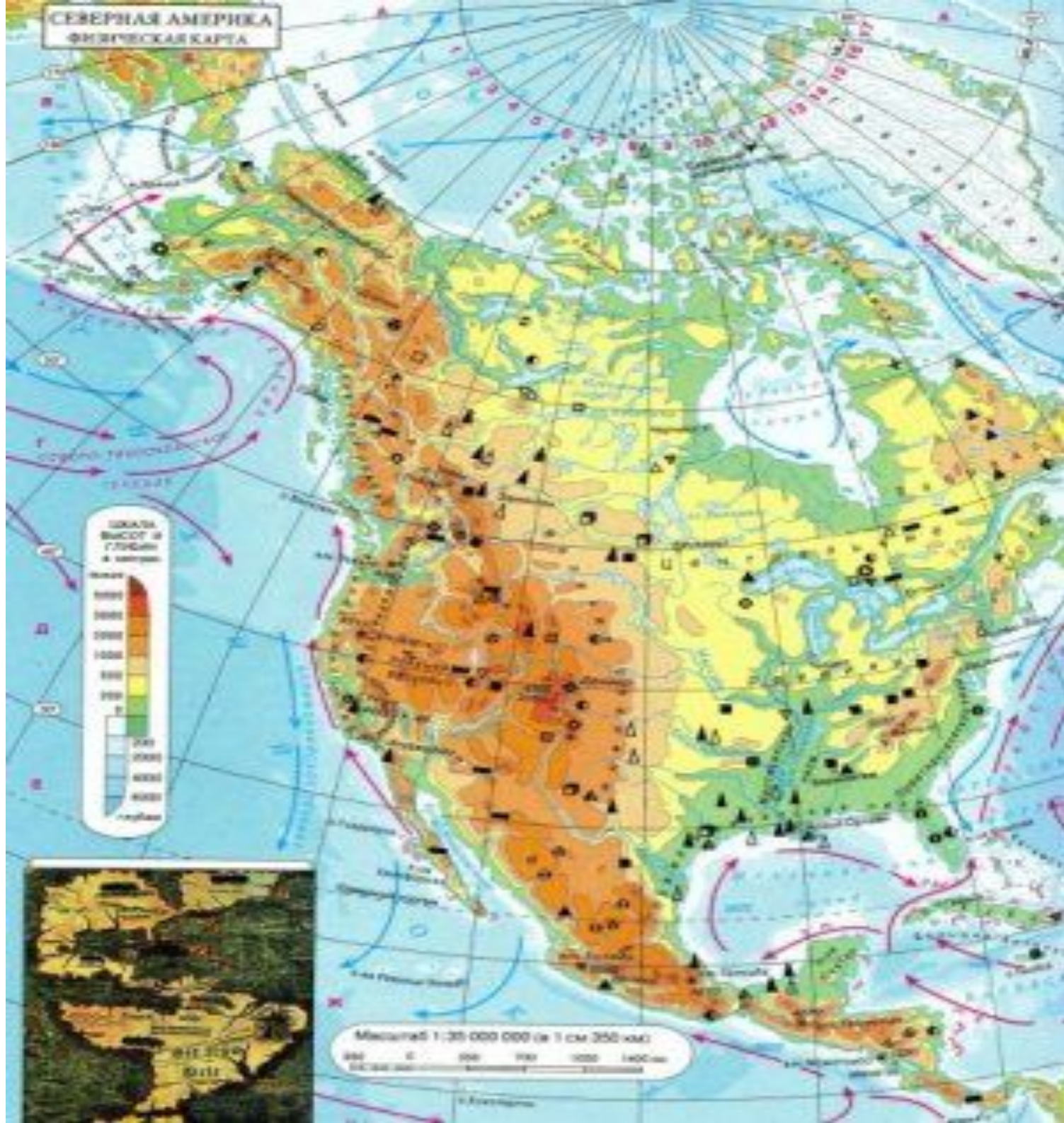
УСЛОВНЫЕ ЗНАКИ

Масштаб 1:35 000 000



проверить

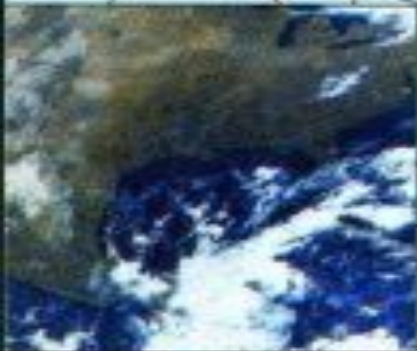
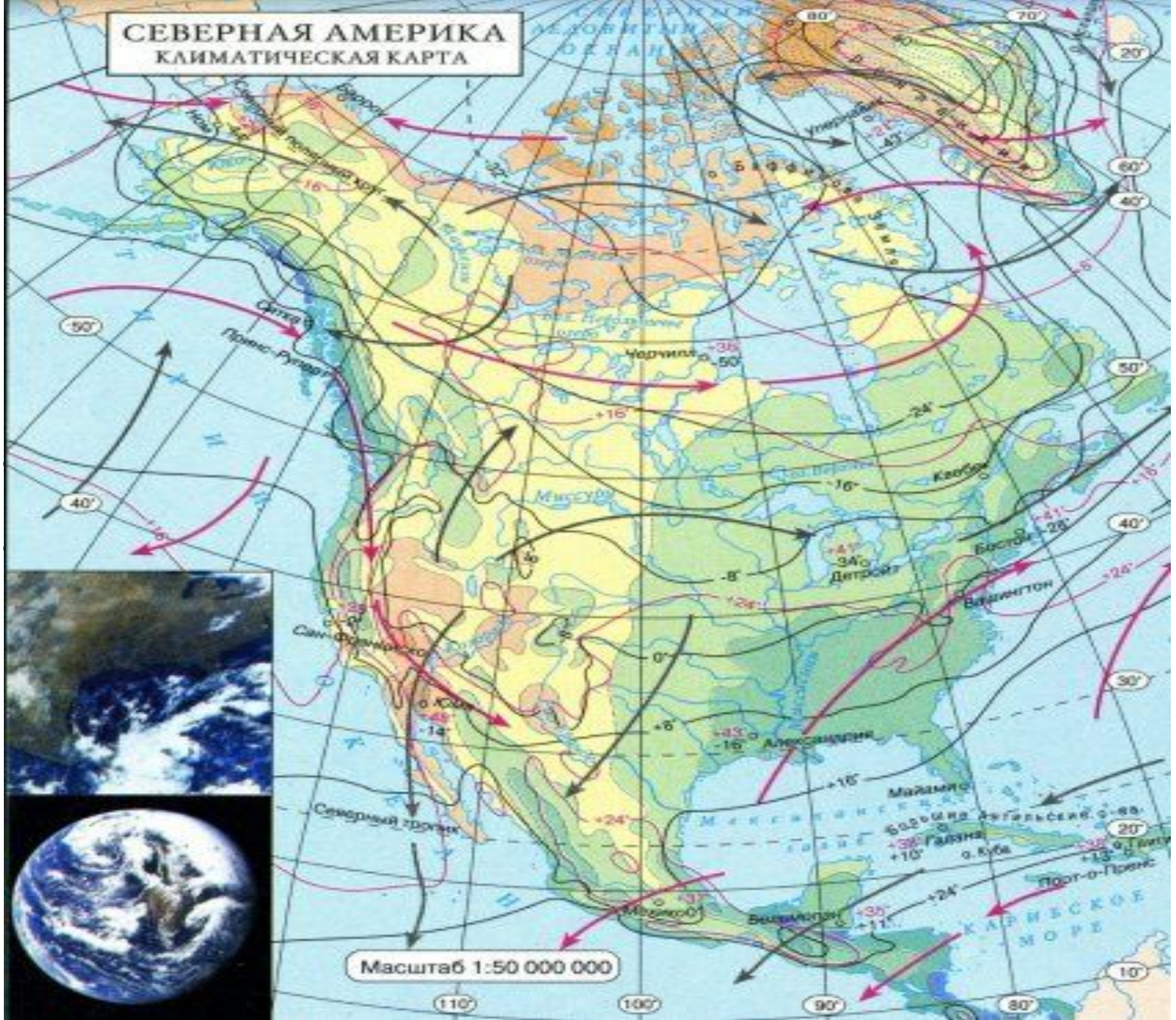
СЕВЕРНАЯ АМЕРИКА
ФИЗИЧЕСКАЯ КАРТА



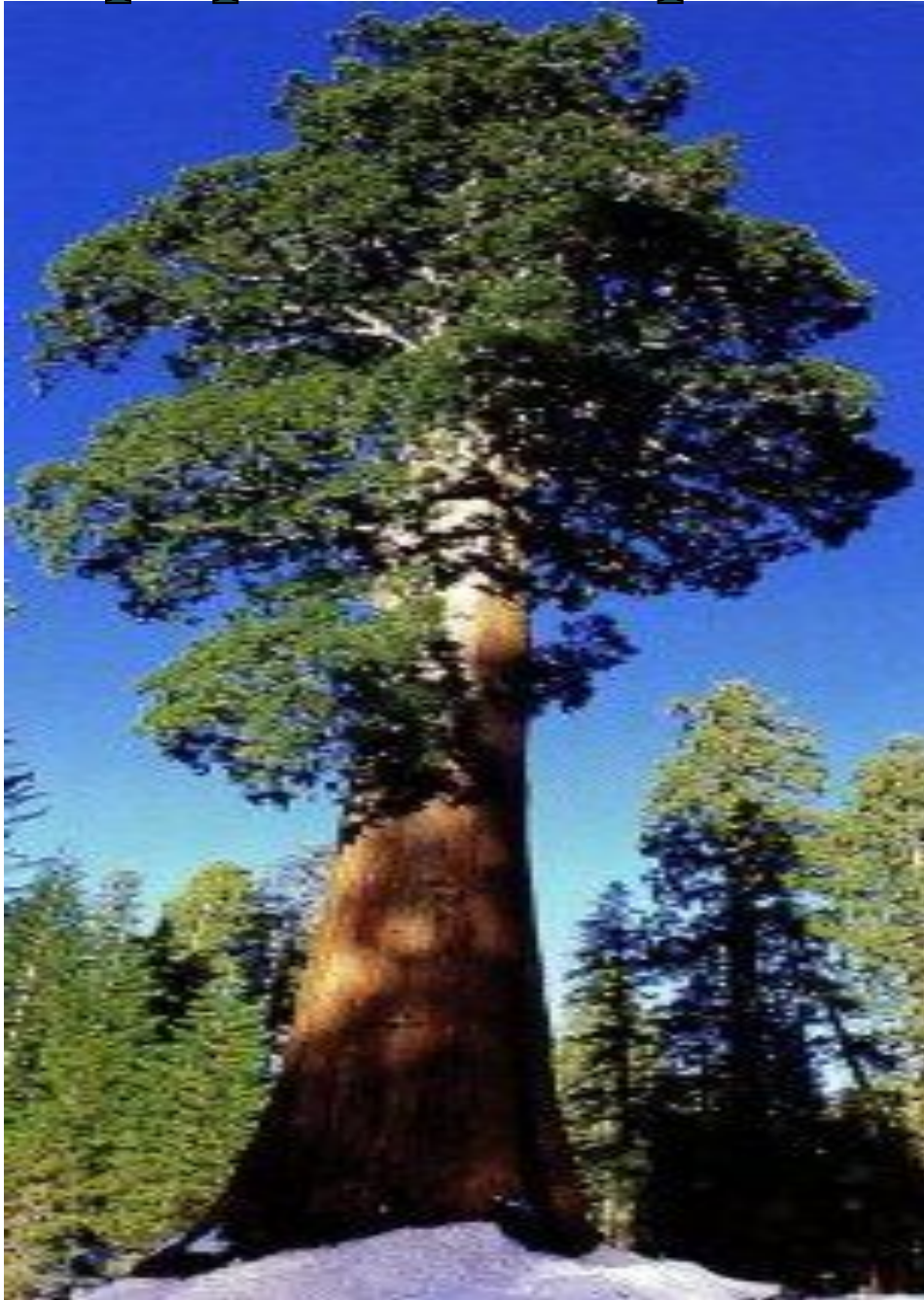
Масштаб 1:30 000 000 (в 1 см 300 км)

0 500 1000 1500 км

СЕВЕРНАЯ АМЕРИКА КЛИМАТИЧЕСКАЯ КАРТА



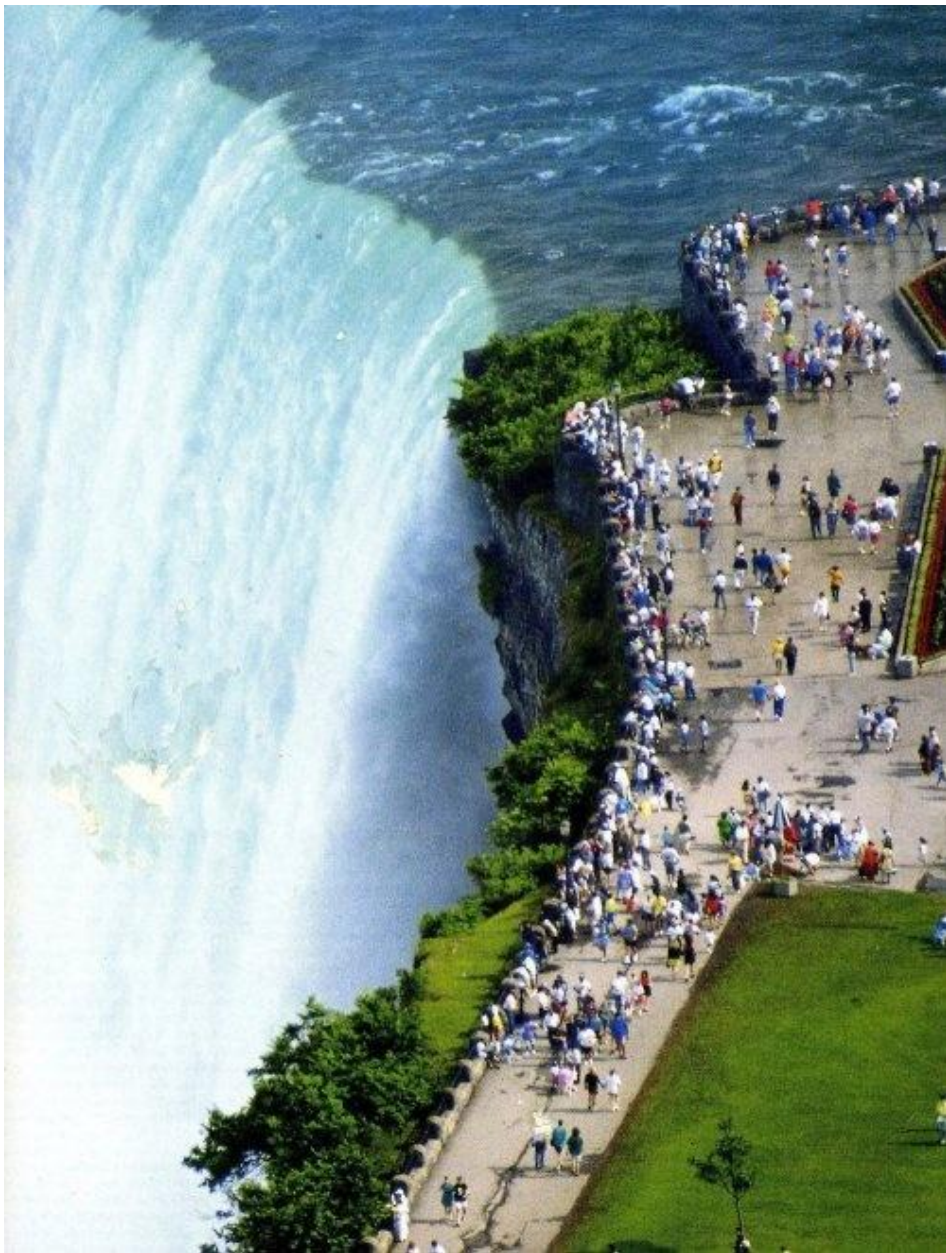
Природа Северной Америки



**Американское
мамонтово
дерево, или
секвойя
достигает
высоты 135
метров.**



**Большой Каньон- это 350 километров иного мира.
Глубина ущелья 1800 метров.**



Скалы Ниагары – прекрасные подмостки для любителей острых ощущений..

Ежесекундно, с высоты 50 метров низвергается
169
литров воды.



**Первый в мире
национальный
Йеллоустонский
парк, основанный
в 1872 году..**

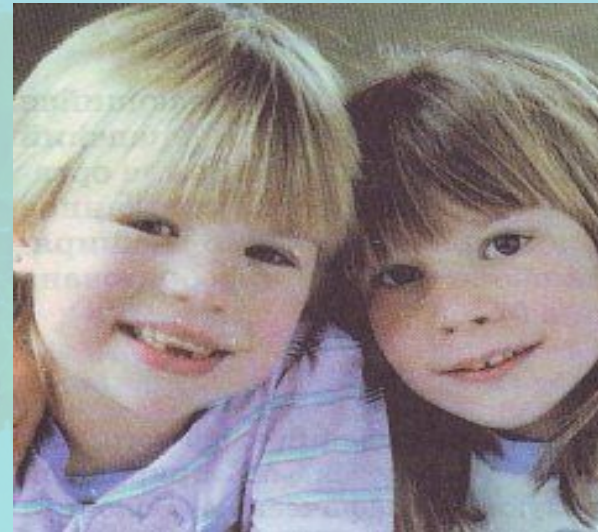
**Расположен в
Кордильерах и
знаменит
горячими
источниками,
гейзерами,
окаменелыми
деревьями.**



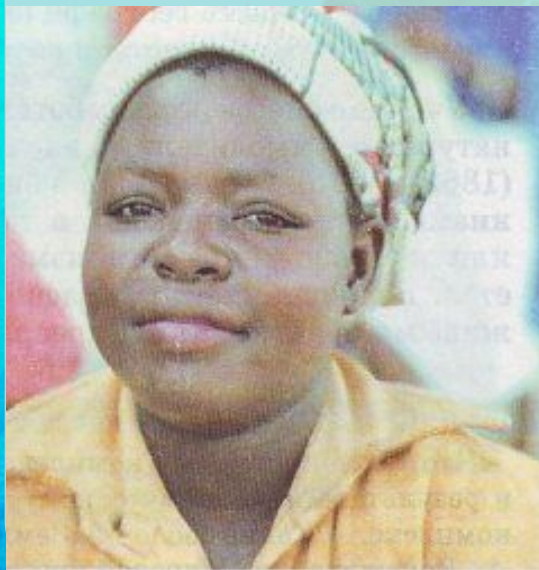
Задание – определить расу.



1



2



3

**негроидная
(экваториальная)**

европеоидная

МОНГОЛОИДНАЯ

проверить

Решите кроссворд



5

2

3

2

4

1

4

3

6

6

5