

Изучение образа жизни, особенностей внешнего строения и поведения бурундука в условиях зооуголка



Автор работы:
Бречков Валентин,
6 класс

МАУ ДО «Дворец творчества детей и молодежи»
г. Магнитогорска, Челябинской области

**Руководитель: Ушакова
Светлана Анатольевна**
педагог дополнительного образования
МАУ ДО «Дворец творчества детей и молодежи» г.
Магнитогорска Челябинской области

Цель исследования – изучить особенности содержания и поведения бурундука в неволе

Задачи исследования:

- 1. Описать внешнее строение и определить вид бурундука.
- 2. Изучить особенности биологии и образа жизни бурундука в природе.
- 3. Изучить особенности содержания бурундука в неволе.
- 4. Изучить особенности поведения бурундука в неволе.



- **Гипотеза исследования:**
- мы предполагаем, что содержать бурундука в неволе не сложно.
- Бурундук является интересным объектом для наблюдений.

МАТЕРИАЛЫ И МЕТОДЫ ИССЛЕДОВАНИЯ



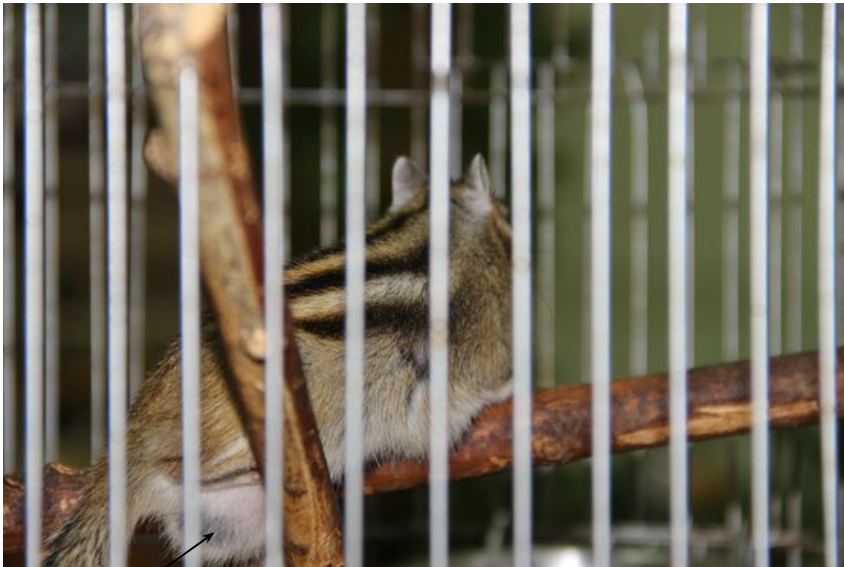
База исследования: свои наблюдения я проводил в зооуголке Экоцентра.

Время исследования: с октября 2017 года по май 2019 года.

- **Методы исследования:**
- Обзор книг и интернет источников
- определение вида с помощью определителя.
- Наблюдение-за поведением бурундука в течение суток и в разные сезоны года.
- Эксперимент-изучение предпочтений в еде, отношение к другим обитателям зооуголка.
- Анализ полученных данных.
- Фотографирование всех этапов изучения.

Результаты работы

- Класс: Млекопитающие
Отряд: Грызуны
Семейство: Беличьи Род:
Бурундуки
вид- Азиатский или сибирский
бурундук *Tamias sibiricus*



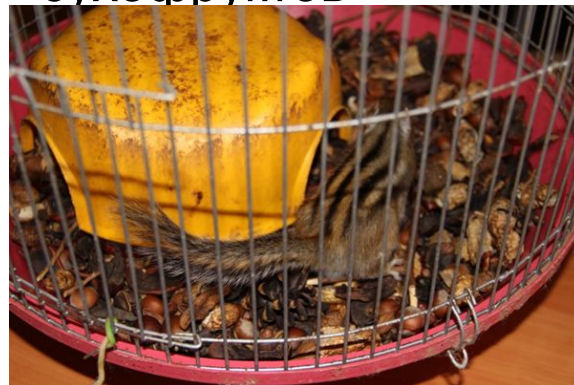
самец

- Окрас: на бурой спине 4 светлых и 5 чёрных полос.
- Размер: длина тела 17 см,
длина пушистого хвоста 13 см
- Пол: самец
- Образ жизни: легко лазает по веткам, делает запасы на зиму
- Питаются: семенами хвойных деревьев, ягодами, грибами, лишайниками, насекомыми и других беспозвоночными
- Обитают: в хвойных, хвойно-лиственных лесах с молодым подростом и подлеском, в буреломах

Исследование суточной и сезонной активности бурундука в условиях неволи. Выяснение суточной активности



- бурундук ведет **дневной** образ жизни и зимой и летом
- **В спячку** зимой в неволе **не** **впадает**
- Осенью **линял в зимний мех**, накапливался **подкожный жир**, который образовывал складки на груди, животе и лапах
- Зимой **увеличивал запасы корма в своем домике**. К зиме на дне клетки бурундука накапливалось до 2-3 килограмм орехов, семечек и сухофруктов



Изучение предпочтения бурундука в еде.



- Кедровые орехи, сырые семечки, желуди, лесные и грецкие орехи
- сухофрукты: яблоки, груши, курагу, изюм, **свежие яблоки**, морковь.
- Весной - листья и цветы одуванчика
- Белковая пища: вареное яйцо, **мучные черви** и **мясо**

Условия жизни в неволе.



- Активный образ жизни - **просторная железная** клетка 70см высотой и диаметром 40см
- Перекладины из дерева
- Домик
- Колесо
- Кормушки
- поилка

Отношение к другим ЖИВОТНЫМ

- подносили к клеткам животных:
- хорька – реакция - испуган
- хомяка – реакции - никакой
- кроликов – реакции - никакой
- сову - реакция - испугался
- пустельгу - реакции никакой



- мы предположили, что бурундук пугается тех животных, которые в природе могут быть для него опасны, а именно хорек и сова.

Отношение к человеку



- **Первоначально:** пугливый зверек, прятался при приближения человека к клетке,
- **Через полгода:** перестал обращать внимание на людей возле своей клетки и спокойно переносил присутствие руки человека внутри клетки.
- **Через 2 года** жизни в зооуголке: бурундук спокойно брал семечки из моих рук

ВЫВОДЫ:

- На территории России встречаются всего 1 вид бурундуков- Азиатский или сибирский бурундук -*Tamias sibiricus* , именно этот вид и содержался у нас в зооуголке.
- В ходе наблюдений мы выявили, что бурундуки в неволе ведут как и в природе дневной образ жизни. Если зимой температура в помещении высокая и достаточно пищи, то бурундук в спячку в домашних условиях не впадает, в отличии от природы, где бурундуки зимой спят.
- В еде предпочтение отдает орехам, а именно кедровым, иногда употребляет яблоки, одуванчики и мучных червей.
- Клетка должна быть железная, высотой до 1 метра, хорошо закрыта, чтобы бурундук не мог убежать.
- Бурундук удобный для содержания в неволе зверек, интересен для наблюдений и хорошо приручается.