

Министерство образования и науки Республики Казахстан  
Казахский Национальный университет имени аль-Фараби

**LOGO**

Факультет Географии и Природопользования  
Кафедра Картографии и Геоинформатики

## *«Будущее геодезии и картографии»*

*Подготовили студенты 3-го курса специальности  
«Геодезия и Картография»  
Республиканская олимпиада*



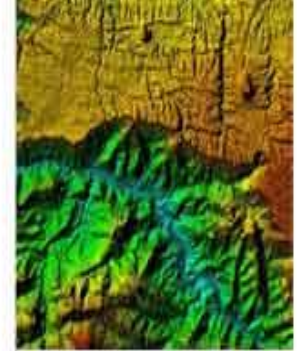
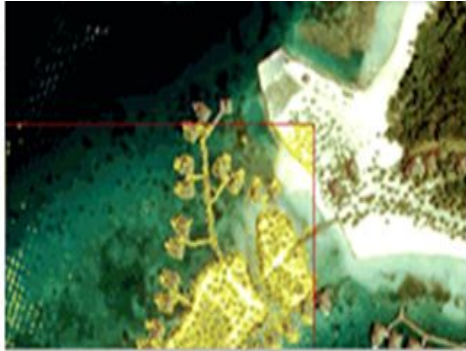
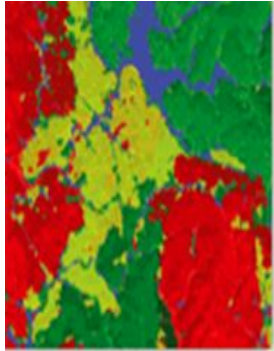
# Содержание

- ❖ Введение
- ❖ Основы ДЗЗ
- ❖ Область применения ДЗЗ и аппараты для ДЗЗ
- ❖ Геодезия в настоящее время
- ❖ Современные геодезические приборы



# Геодезия и картография в настоящее время

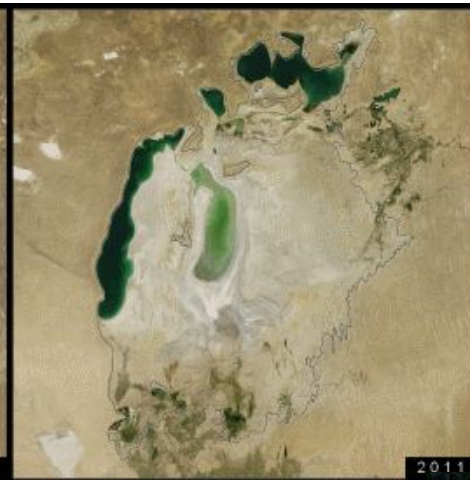
Данные ДЗЗ независимы, объективны, достоверны, наглядны, оперативны, при этом затраты на получение информации об исследуемой местности существенно ниже стоимости проведения наземных работ.



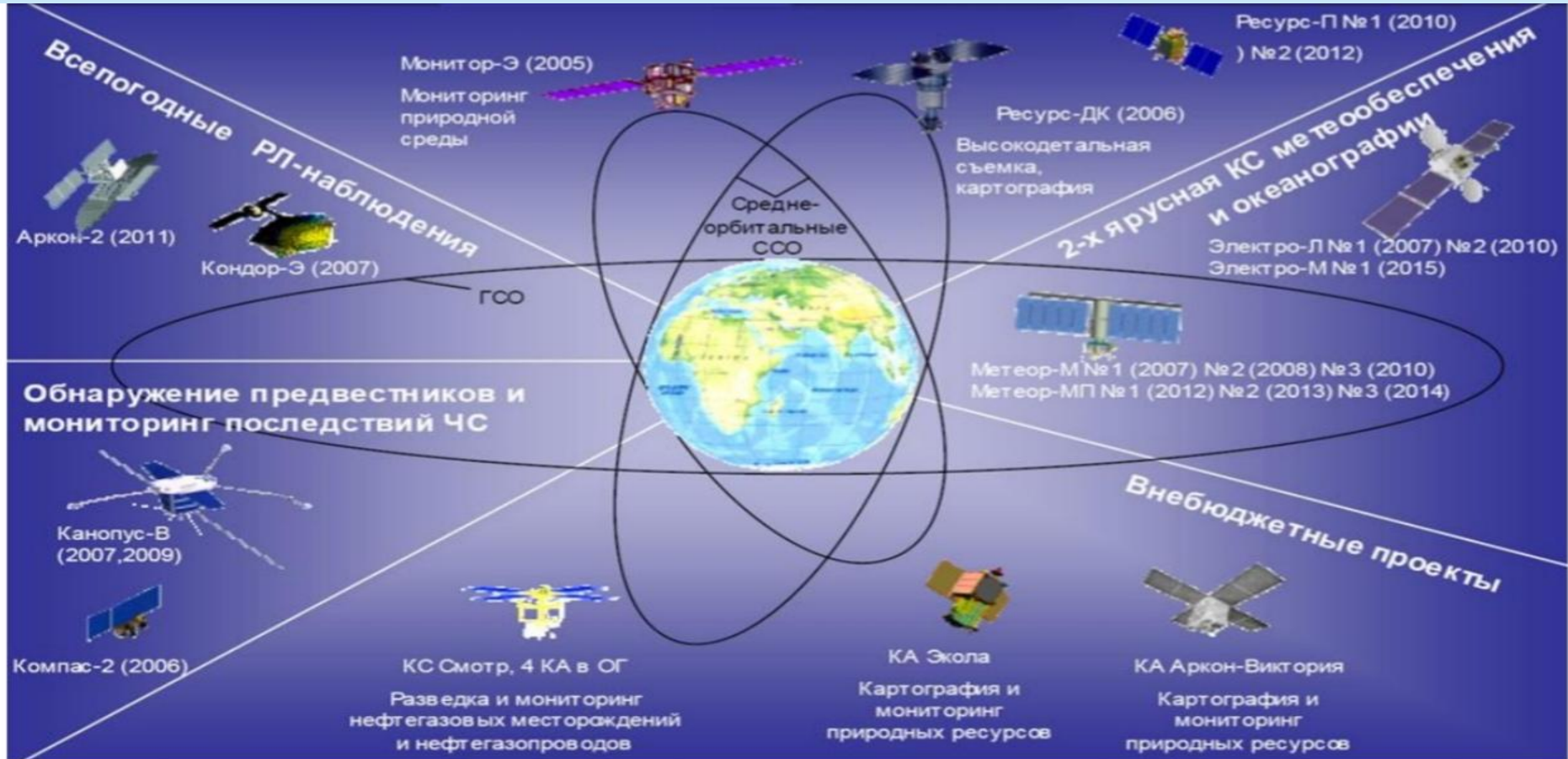


# Область применения ДЗЗ

Данные ДЗ широко применяются для оперативного отслеживания обстановки и оценки последствий техногенных катастроф, экологического мониторинга и для контроля степных пожаров.



# Аппараты для ДЗЗ



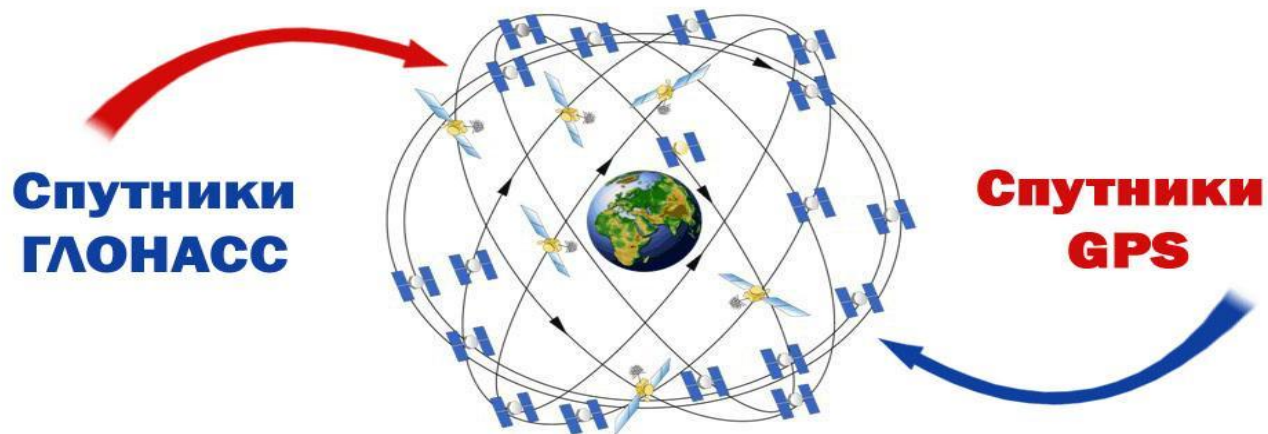
Космические аппараты для исследования данных о поверхности или недрах Земли оснащаются в основном оптической или радиолокационной аппаратурой. Преимущества последней заключаются в том, что она позволяет наблюдать поверхность Земли в любое время суток, независимо от состояния атмосферы





# Геодезия в настоящее время

Сегодня геодезия – это, по большей части, спутниковая геодезия, основанная на системах GPS (США) и ГЛОНАСС (РОССИЯ)



# Современные приборы в геодезии



## GPS приемник Spectra Precision Epoch 25

Двухчастотный GPS приемник с антенной, используемый для сбора необходимых топографических данных на месте измерений.



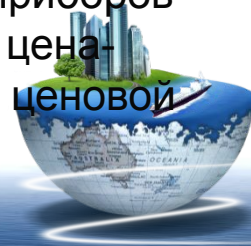
## Лазерный нивелир Geo-Fennel FL-250 VA-N

Идеальный выбор для профессионалов при проведении работ по горизонтальной и вертикальной разметке как внутри, так и снаружи помещений.



## Тахеометр электронный Topcon GPT-3105N

Электронный тахеометр GPT-3105N – один из лучших приборов по соотношению цена-качество в своей ценовой категории.



# Современные геодезические приборы



**Электронный теодолит DJD10**

Прибор от китайского оптико-механического завода BOIF. За счет электронной начинки прибор позволяет значительно увеличить скорость выполнения геодезических работ



**Лазерный угломер Multi-Digit pro**

Лазерный угломер Multi-Digit pro – это профессиональный прибор для тех, кто уделяет особое внимание точности измерений и качеству выполнения строительных работ.



**Лазерный дальномер (рулетка) Leica Disto D5**

Профессиональный лазерный дальномер Leica для работы на улице и в помещении.





# Contents



Add Your Text in here

Add Your Text in here

Add Your Text in here

Add Your Text in here

Add Your Text in here

