

Урок по теме:
*«Цветок-генеративный
орган , его строение и
значение».*

*Составила учитель биологии МБОУ лицея №1 п. Нахабино
Красногорского района Московской обл.
Лукуткина Ольга Анатольвна*

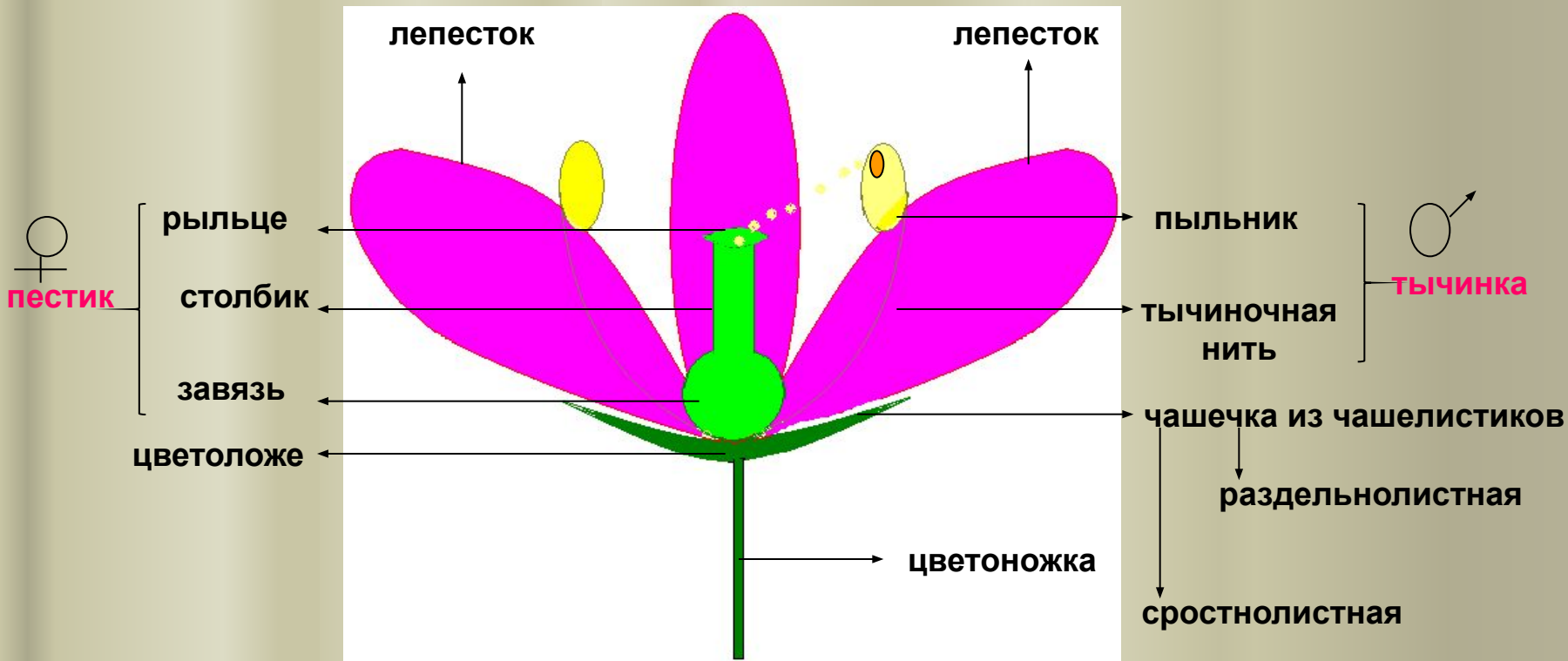
- Цветок- орган полового размножения цветковых растений



Строение обоеполого цветка

раздельнолепестный

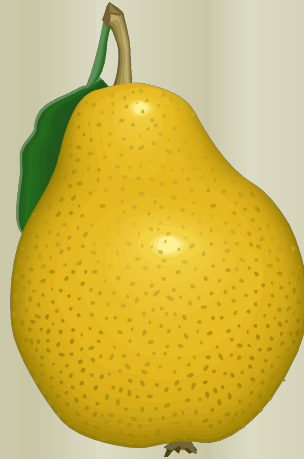
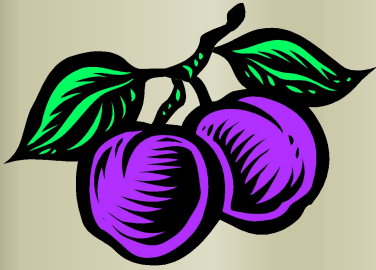
сростнолепестный



Пестик и тычинка – главные части цветка

Основная функция цветка

- Образование плодов и семян.



Основные органы цветка:

Цветоножка



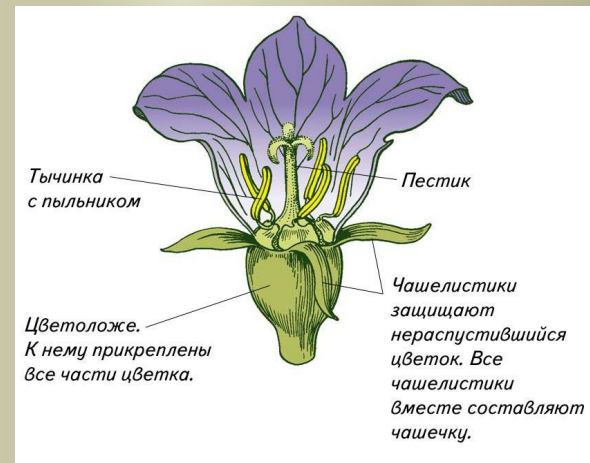
- Цветки многих растений размещаются на тонких стебельках

Цветоложе

- Верхний конец цветоножки, на котором располагается цветок. Это ось цветка, на ней располагаются все части цветка. Цветоложе всегда несколько шире цветоножки и имеет чрезвычайно короткие междоузлия.

Околоцветник

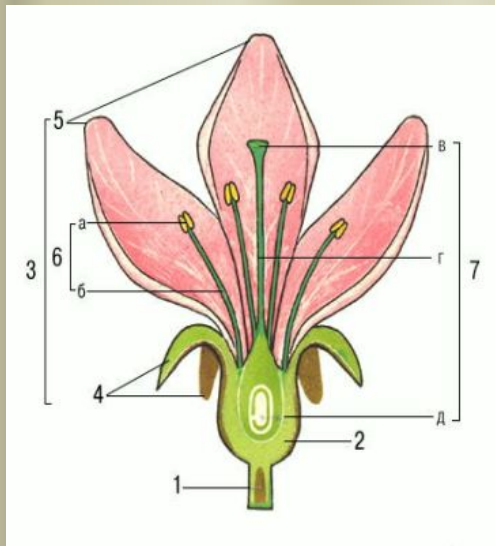
- На цветоножке располагаются лепестки. Их совокупность образует венчик. Под лепестками находятся чашелистики, образующие чашечку. Венчик и чашечка вместе образуют часть цветка-околоцветник.
- Околоцветник может быть простым и сложным.



Особенности строения цветка.

Типы околоцветников.

двойной



простой



Функции околоцветника.

- Защищает пестик и тычинку от неблагоприятных условий окружающей среды.
- Привлекает насекомых своей яркостью.



Главные части цветка

- Пестик -женский половой орган.
- Тычинка -мужской половой орган.



Строение пестика

- Пестик состоит из трёх частей:
- *Рыльце* обычно клейко, шероховатое. Оно служит для восприятия пыльцы.
- *Столбик* поднимает рыльце , иногда высоко над околоцветником.
- *Завязь*- самая нижняя, расширенная часть пестика. Она содержит в себе *семязачатки*, в них формируются женские половые клетки-яйцеклетки.

Строение тычинки

- Тычинки состоят из тонкой *тычиночной нити* и *крупного пыльника*.
- Внутри пыльника развивается пыльца, в которой образуются мужские половые клетки- *спермии*.

Обоеполые и однополые цветки.

- Цветки содержат одновременно пестики и тычинки.
- Цветки содержат либо пестики либо тычинки.



Цветки огурца



мужской

женский

Однодомное растение

Раздельнополые цветки на одном растении



цветки ивы



двудомное

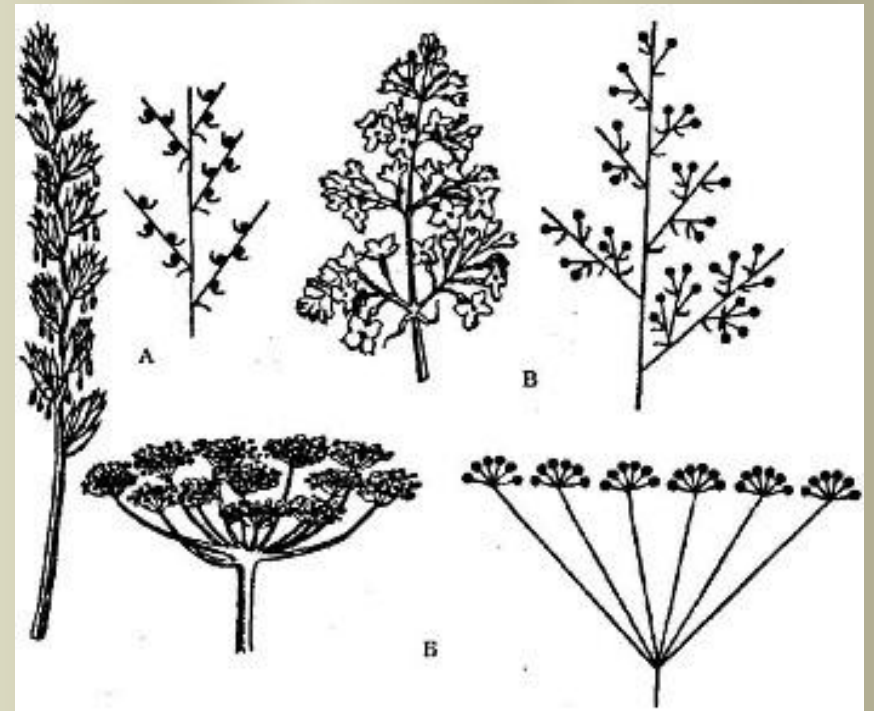
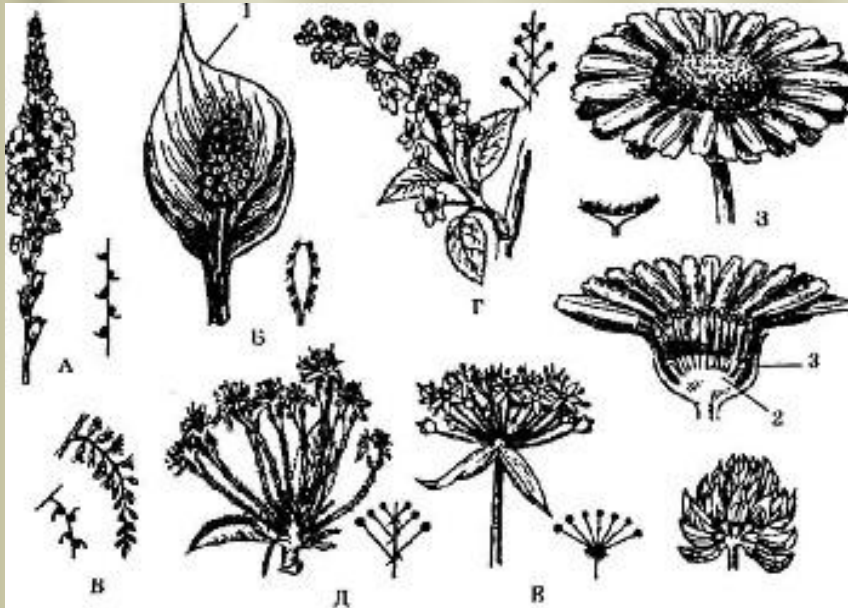
растение

Раздельнополые цветки на разных растениях

Соцветие.



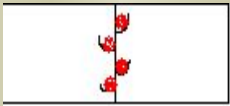
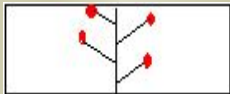

- Несколько цветков располагаются на побеге и в определённом порядке.
- *Простое соцветие* - цветки располагаются по одному на главной оси побега.
- *Сложное соцветие* – на главной оси располагаются большие соцветия.

Соцветия.



Соцветия

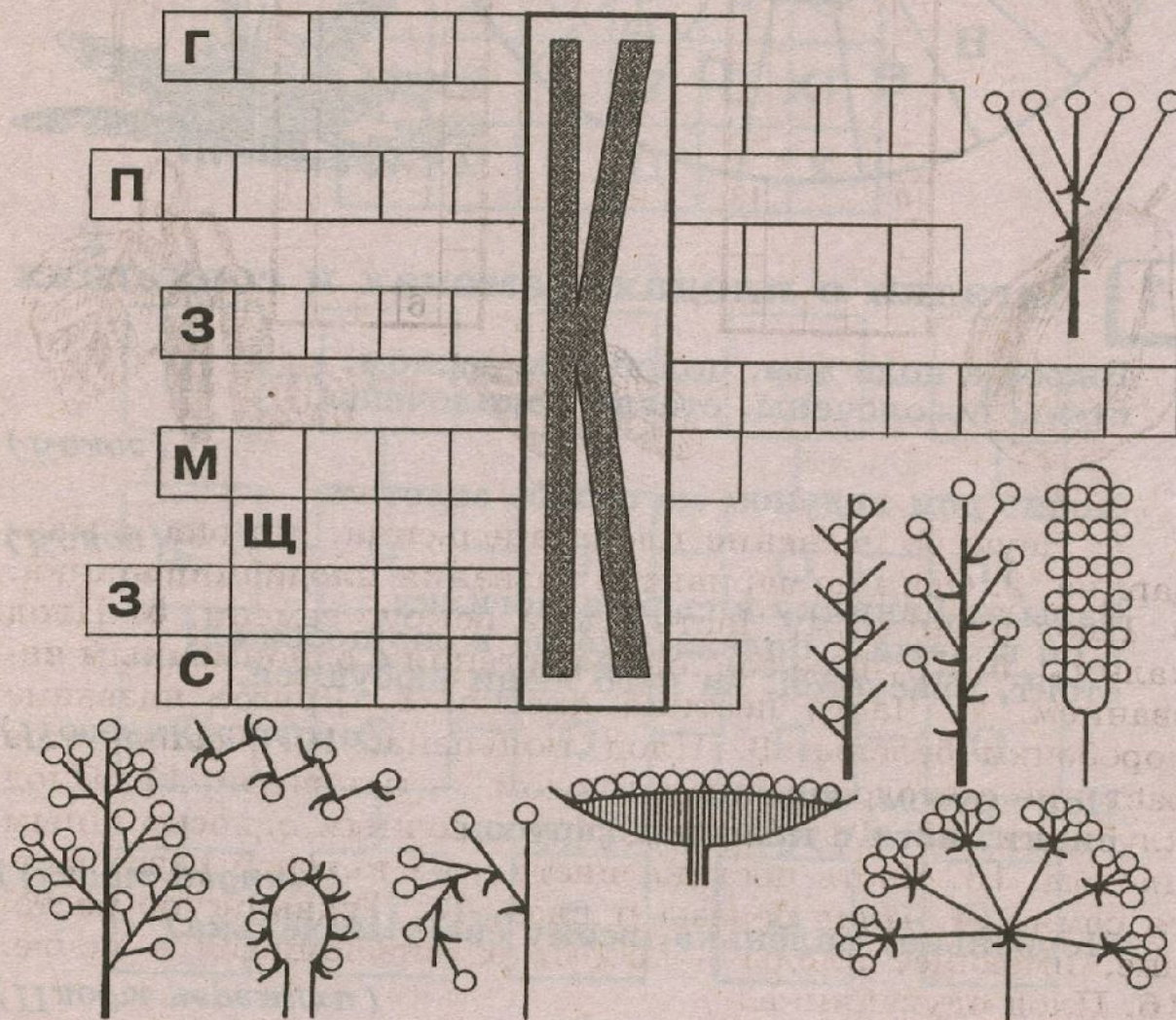
Соцветие – это группа цветков, расположенных в определённом порядке.

Формы соцветий	Схемы	Растение
Кисть		Смородина, черёмуха
Головка		Клевер
Корзинка		Одуванчик, подсолнечник
Зонтик		Примула
Простой колос		Подорожник

Исправь ошибки!

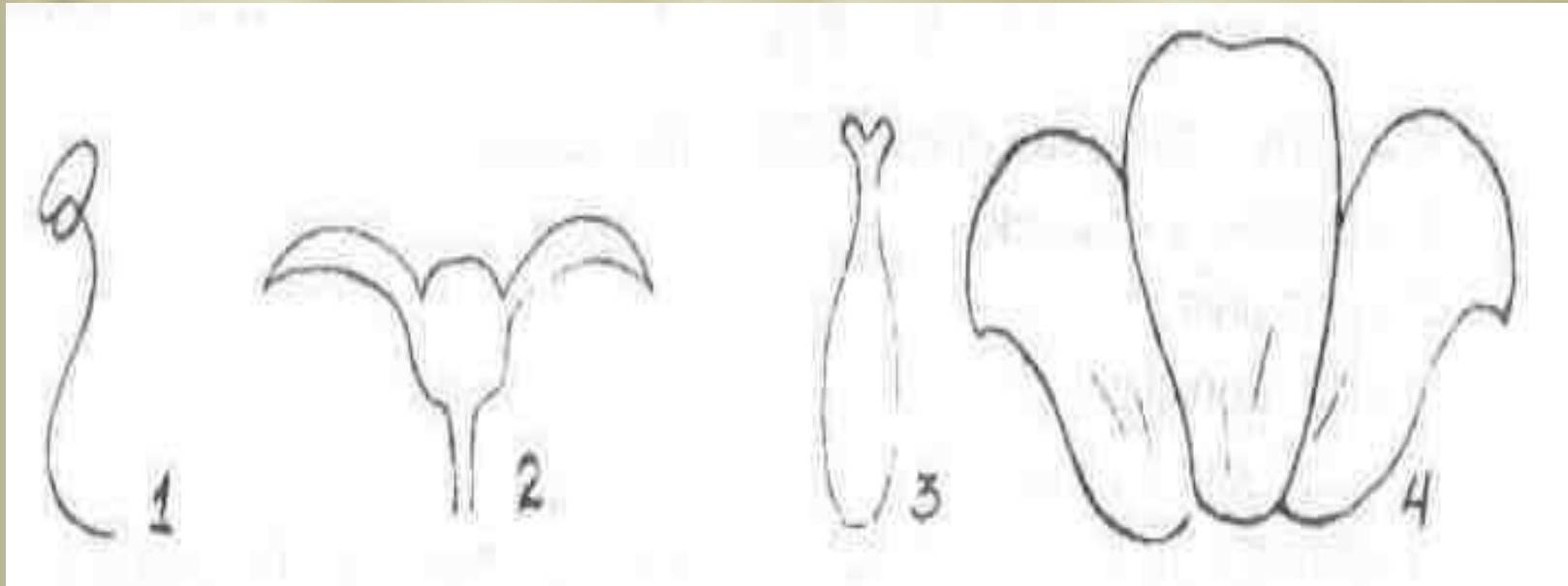
Кроссворд

Впишите по горизонтали названия соцветий так, чтобы буква «К» была общей.



Тест 1

- Какими цифрами обозначены на рисунках пестик, чашечка, тычинка, венчик?



Тест 2

Какие части цветка обозначены цифрами на рисунке?

