

Команда «Пчелята»

БИЗНЕС-ПЛАН НА ЧАСТНЫЙ ДЕТСКИЙ САДИК «ПЧЁЛКА»

**ВЫПОЛНИЛИ:
МУТАЛИБОВА К.А.
ГОЛОДНЕВА Е.А.**

НА СТАДИИ СТАНОВЛЕНИЯ, ФИРМА ПРЕДПОЛАГАЕТ ЕДИНОЛИЧНОЕ ВЛАДЕНИЕ И РЕГИСТРАЦИЮ В КАЧЕСТВЕ ИНДИВИДУАЛЬНОГО ПРЕДПРИНИМАТЕЛЯ.



ДЛЯ ОТКРЫТИЯ ДЕТСКОГО САДА НЕОБХОДИМО ПОЛУЧЕНИЕ ЛИЦЕНЗИИ.

Затраты на эту процедуру:

- 1. плата за лицензию (2500 руб.);
- 2. оплата услуг, сопутствующих лицензированию:
 - заключение СЭС (10 000 руб.).
 - заключение Противопожарной службы (4 000 руб.).
- Итого: около 16 500 руб.



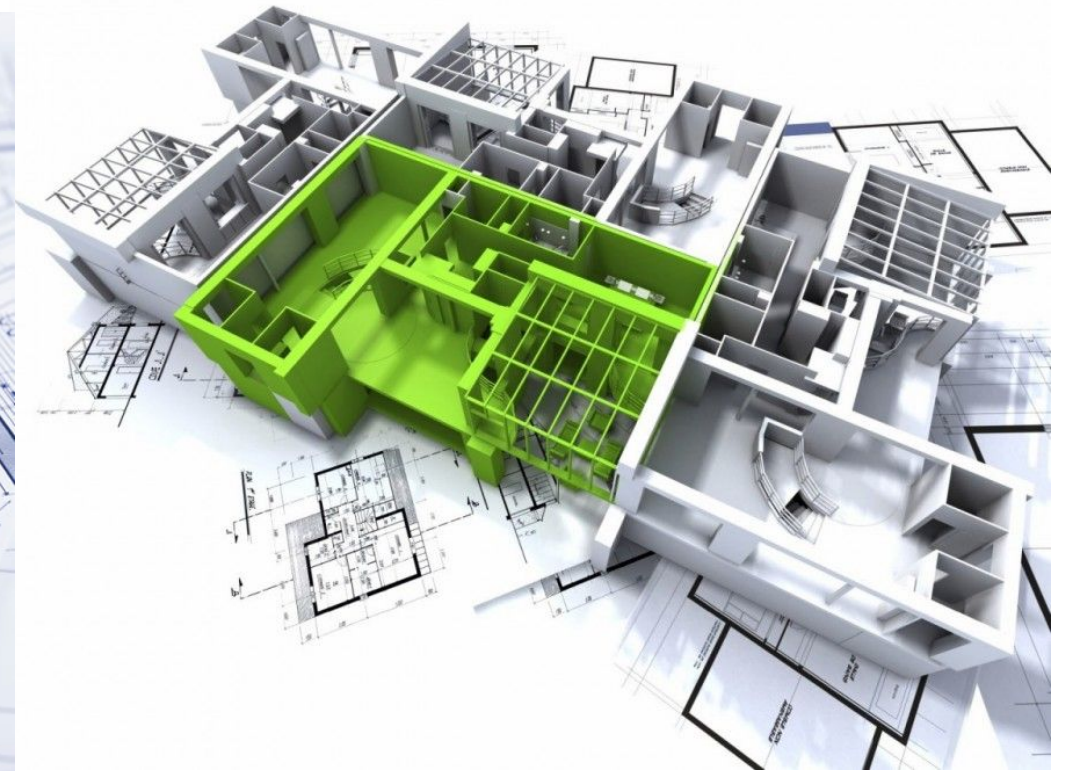
ПОМЕЩЕНИЕ

Площадь помещения- 100 м²



Оборудована, на прилегающей к дому территории, детская площадка для детей.

ПЛАНИРОВКА ПОМЕЩЕНИЯ



РАЗДЕВАЛКА

Для хранения верхней и сменной одежды.



ИГРОВАЯ

Для развивающих занятий и свободных игр; плюс рабочее место с музыкальным инструментом, игрушки и оборудование для физических занятий и подвижных игр.



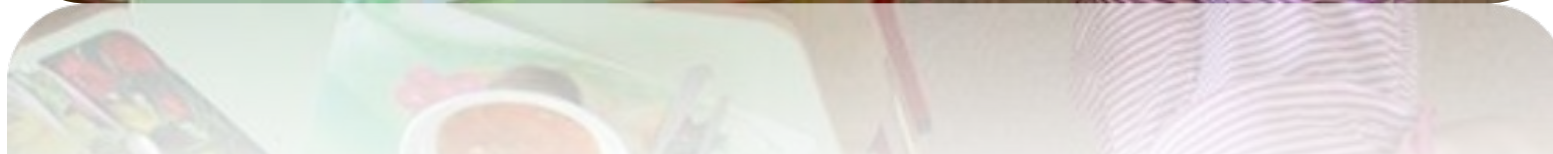
СПАЛЬНАЯ

Для здорового сна ребёнка.



СТОЛОВАЯ

Для приема пищи.



УЧЕБНАЯ

Для проведения занятий.



ПРЕПОДАВАТЕЛЬСКАЯ

Для подготовки к занятиям и отдыха воспитателей.



САМУЗЕЛ ДЛЛ ВЗРОСЛЫХ

ДлЛ санитарно-гигиенических процедур.



САМУЗЕЛ ДЛЛ ДЕТЕЙ



КУХНЯ

Для приготовления пищи.



ПРАЧЕЧНАЯ

Для стирки и глажки белья и др.



ХОЗЯЙСТВЕННЫЙ БЛОК

Для хранения различного оборудования.



МЕДИЦИНСКИЙ КАБИНЕТ

Для проведения медицинских манипуляций.



КАБИНЕТ ДИРЕКТОРА И ЗАМ. ДИРЕКТОРА

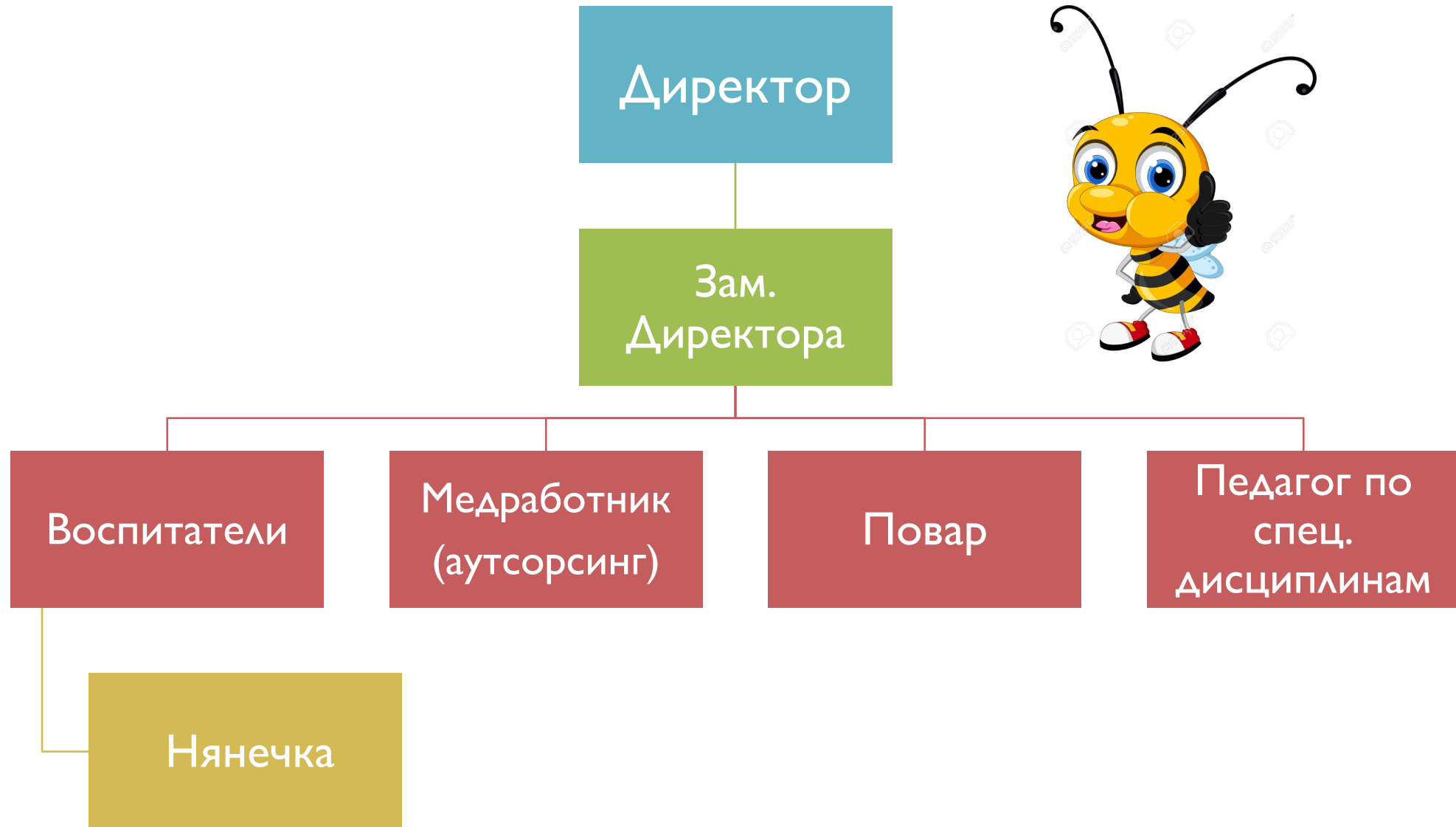


В системе охраны садика «Пчелка» будет тревожная кнопка и камеры видеонаблюдения.

В частном детском садике «Пчёлка» будут установлены веб-камер во всех группах с возможностью просмотра через онлайн-сервис на сайте садика.



ОРГАНИЗАЦИОННАЯ СТРУКТУРА:





ПЕРСОНАЛ



ГОЛОДНЕВА Е.А.

1. ДИРЕКТОР



1. осуществляет общее руководство предприятием;
2. проводит отслеживание текущих финансовых и документационных операций;
3. организует всю работу детского сада;
4. представляет организацию во всех государственных инстанциях и вышестоящих учреждениях;
5. распоряжается имуществом сада;
6. издает приказы по организации в соответствии с трудовым законодательством;
7. ведет налоговый учет;
8. решает юридические вопросы;
9. отвечает за бесперебойное функционирование фирмы.

Муталибова К.А.

2. Заместитель директора

1. помогает осуществлять руководство предприятием;
2. проводит бухгалтерские и документационные операции;
3. несет полную ответственность за состояние орг. и трудового коллектива;
4. принимает и увольняет работников;
5. ведет бухгалтерский учёт;
6. осуществляет экономическое планирование;
7. ведет переговоры с поставщиками детского питания;
8. отвечает за бесперебойное функционирование фирмы.



Рабочий день директора и заместителя директора составляет 9 часов без перерыва и 8 часов с перерывом (с 12:00 до 13:00ч).



Отпуск директора и зам. директора осуществляется в соответствии с графиком работы детского сада и его дальнейшего развития.

3. ВОСПИТАТЕЛЬ.

В их функции входит:

- проведение воспитательных и обучающих занятий;
- контроль безопасности детей;
- уход и кормление детей;
- организация прогулок;
- организация и проведение праздничных мероприятий;
- проведение родительских собраний;
- оповещение родителей о состоянии их детей.



ПОРТРЕТ ВОСПИТАТЕЛЯ

Предъявляемые требования:

- высшее профессиональное образование;
- возраст от 30 до 47 лет (жен. пол);
- стаж работы более 7 лет;
- обязательно пройденные курсы повышения квалификации ;
- без вредных привычек;
- Желательно наличие собственных детей.

Необходимо 2 штатные единицы.

График работы в две смены (с 8 до 14 – первая и с 14 до 19 вторая) 5 дней в неделю (Пн, Вт, Ср, Чет, Пт).

заработная плата воспитателя 30 000 руб./мес.



4. НЯНЕЧКА

В ее функции входит:

- санитарная обработка помещений;
- уборка и застилка кроваток;
- стирка и глажка детского постельного белья;
- накрывание столов к приёмам пищи;
- помощь в организации детей воспитателю.



ПОРТРЕТ НЯНЕЧКИ

Предъявляемые требования:

- среднее профессиональное образование;
- опыт работы в детском саду более 3 лет;
- возраст от 20 до 40 лет (жен. пол);
- без вредных привычек;
- Наличие таких качеств как: аккуратность, исполнительность, внимательность, доброжелательность.

Рабочий день нянечки с 09:00-18:00ч. (Пн, Вт, Ср, Чет, Пт).

Заработная плата нянечки 22 000 руб./мес.



5. ПОВАР

Функции: приготовление завтрака, обеда, полдника и ужина.



ЗАВТРАК

1. Картофель отварной
2. Кнели из рыбы
3. Какао с молоком
4. Батон

ВТОРОЙ ЗАВТРАК

1. Свежие фрукты

ОБЕД

1. Суп картофельный с крупой
2. Марковь тушеная
3. Свекла тушеная
4. Котлета из говядины
5. Напиток из шиповника
6. Хлеб

ПОЛДНИК

1. Суп молочный с лапшой
2. Пирожок с капустой
3. Кефир

ПОРТРЕТ ПОВАРА:

Предъявляемые требования:

- среднее специальное образование;
- имеющий образование в диетологии;
- опыт работы на производстве более 2 лет;
- женщина (25-50 лет);
- без вредных привычек.

Рабочий день с 8:00-16:00 (Пн; вт; ср; чт; пт).

Заработная плата 20 000 руб./мес.



5. МЕДРАБОТНИК САУТСОРСИНГ

Основные функции:

- - ведение мед. карточки о состоянии здоровья ребенка;
- - оказание, при необходимости, первой медицинской помощи;
- - прививание детей от болезней.



ПОРТРЕТ МЕДРАБОТНИКА:

Предъявляемые требования:

- возраст от 27 до 50 лет (жен. пол);
- наличие диплома о высшем медицинском образовании;
- опыт работы более 5 лет.

Рабочий день мед. сестры составляет 8 часов (с 9:00-17:00ч).

Рабочий график 5 дней в неделю.

Заработная плата 20 000 руб./мес.



6. ПЕДАГОГ СПЕЦИАЛЬНЫХ ДИСЦИПЛИН

Основные функции:

- обучение иностранным языкам;
- ведение музыкальных и танцевальных занятий.



ПОРТРЕТ ПЕДАГОГА ПО СПЕЦДИСЦИПЛИНАМ:

Предъявляемые требования:

- ежегодное повышение квалификации;
- имеет профессиональное образование;
- опыт работы в дошкольном учреждении более 3 лет;
- навык игры на разных инструментах;
- Возраст от 27 до 50 лет (жен. пол).

Рабочий день педагога составляет 5 часов (с 9:00-14:00ч).

Рабочий график 5 дней в неделю.

Заработная плата 20 000 руб./мес.



ВРЕМЯ РАБОТЫ



5-дневная рабочая неделя

РАСПОРЯДОК ДНЯ РЕБЕНКА В ДЕТСКОМ САДУ

- 8:00-8:30 - воспитатель отводит ребенка в общую группу, где уже находятся дети;
- 8:30-9:00 – завтрак;
- 9:00-10:00 – занятия;
- 10:00-12:00 – прогулка;
- 12:00-13:00 – обед;
- 13:00-15:00 - тихий час;
- 15:00-15:00 – полдник;
- 15:00-17:00 – прогулка;
- 17:00-17:30 – ужин;
- 17:30-19:00 - дети играют (после 18:00 детей начинают забирать домой).



ТАКЖЕ В ДЕТСКОМ САДУ «ПЧЕЛКА» БУДУТ ДОПОЛНИТЕЛЬНЫЕ БЕСПЛАТНЫЕ ЗАНЯТИЯ:

- ежедневные занятия английским языком;
- занятия по развитию речи;
- ознакомление с художественной литературой, математикой, окружающим миром, мировой художественной культурой, музыкой, музыкальной литературой;
- занятия художественным творчеством, хореографией;
- различные спортивные занятия;
- занятия с логопедом.



ПЕРЕМЕННАЯ СЕБЕСТОИМОСТЬ.

Переменные расходы детского сада относятся только к питанию детей. Но в связи с тем, что сумма оплаты за питание установлена с учетом примерной себестоимости продуктов и составляет в среднем 150 руб. в сутки на ребенка.



РИСКИ:

Социальные



Технологические



obrazovaka.ru

Политические



Экономические





Спасибо за внимание!!!!