

# **Рентгенодиагностика огнестрельных ранений мозгового черепа**

Михайлов Марс Константинович  
Д.м.н., профессор,  
заведующий кафедрой лучевой  
диагностики КГМА

# Классификация

- 1. Непроникающие ранения черепа
- 2. Проникающие ранения черепа
- 3. Слепые ранения черепа
  - 1) Определение внутричерепного и внечерепного положения инородного тела
  - 2) Топическая характеристика инородных тел в черепе и мозговом веществе
  - 3) Костные повреждения черепа (входное отверстие)
  - 4) Воспроизведение раневого канала на снимках
- 4. Оскольчатые переломы

# Классификация огнестрельных ранений черепа (по Н.С. Косинской)

- 1. Непроникающие ранения черепа
  - 1) неполный
  - 2) линейный
  - 3) вдавленный
  - 4) раздробленный

## ■ 2. Проникающие ранения черепа

- 1) Дырчатый
  - а) дырчатый отвесный;
  - б) дырчатый слепой;
  - в) дырчатый сквозной
- 2) Скольчатый

## ■ 3. Слепые ранения черепа

Осколок или пуля может находиться:

- 1. Экстракраниально в мягких покровах черепа
- 2. Краниально в губчатом слое черепа
- 3. Интракраниально в мозговом веществе или оболочках

## ■ 4. Скольчатые переломы

# При слепых ранениях

**Череп** рентгенолог должен ответить:

- 1. Имеется внутричерепное или внечерепное расположение инородного тела
- 2. Топически охарактеризовать инородное тело в черепе и мозговом веществе
- 3. Описать костные повреждения (входное отверстие)
- 4. Воспроизвести раневой канал

# Топическая характеристика иностраннх тел

Определение локализации проводится по отношению:

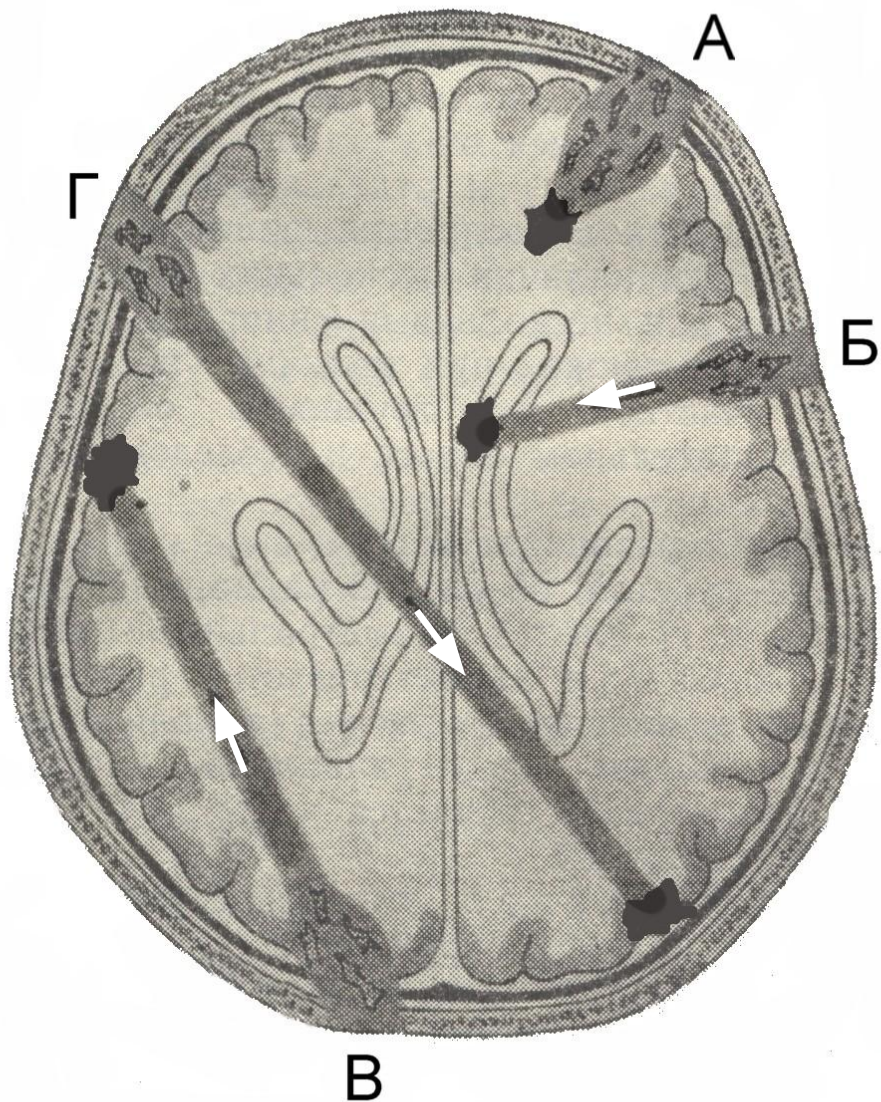
- 1. Полушарий мозга
- 2. Долей мозга
- 3. Желудочков мозга
- 4. Серповидного отростка и мозжечкового намета
- 5. Крупных сосудов
- 6. Мозжечка, мозолистого тела и ствoловой части
- 7. Костных ориентиров (турецкого седла, «петуший» гребешок и т.д.)

# Костные повреждения (входное отверстие)

Следует отметить:

- 1. Формы
- 2. Величина
- 3. Локализация
- 4. Контуры
- 5. Фаза костной раны (законченная или незаконченная)
- 6. Оперативное вмешательство

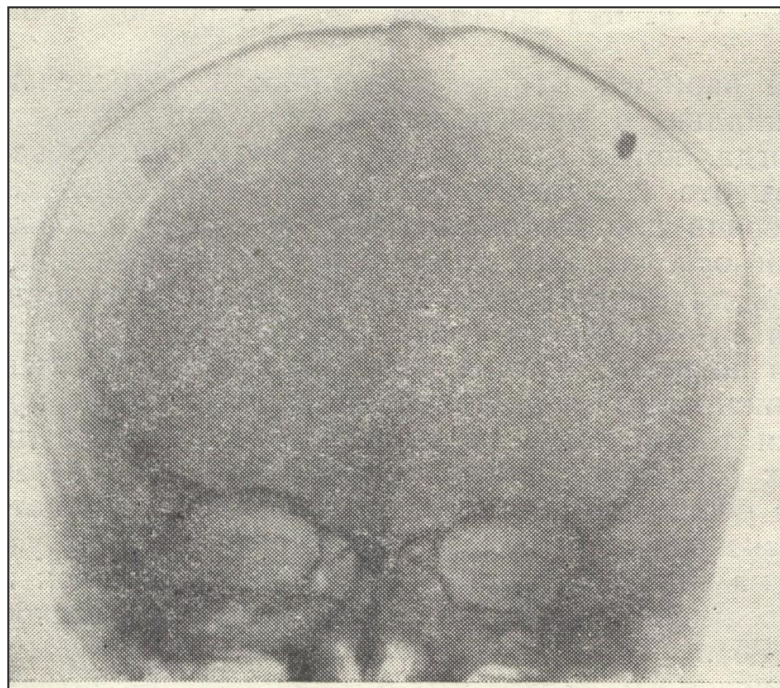
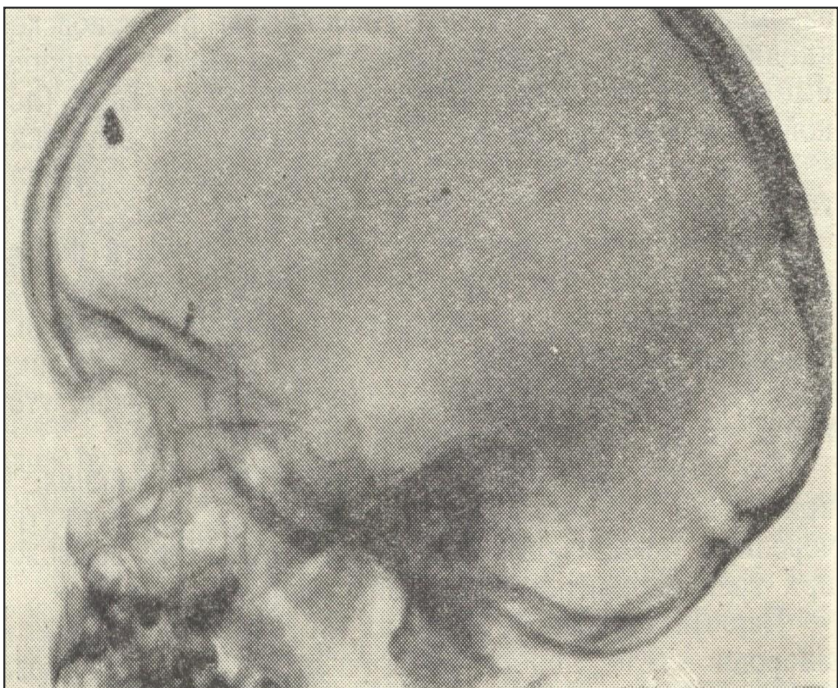
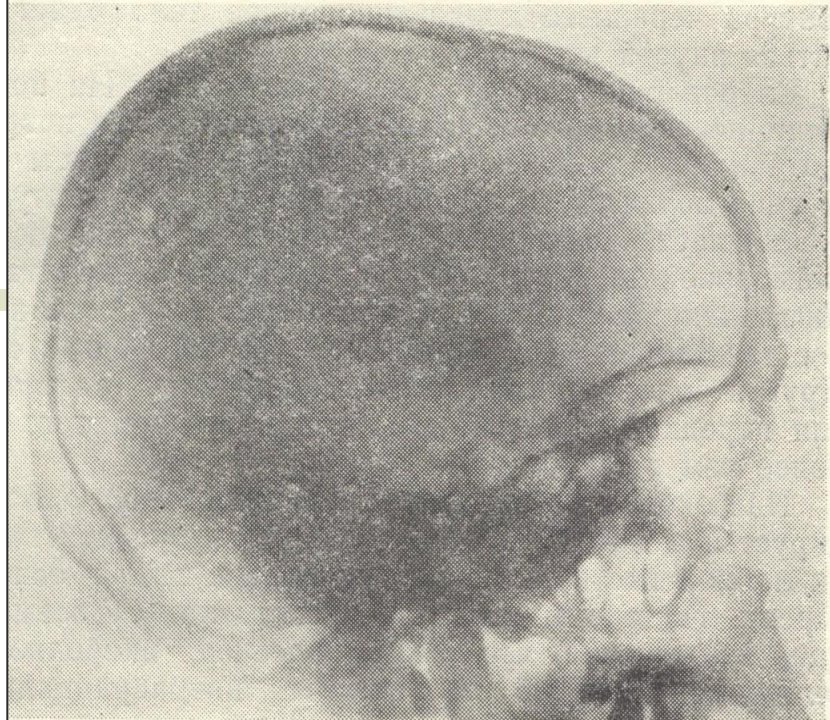
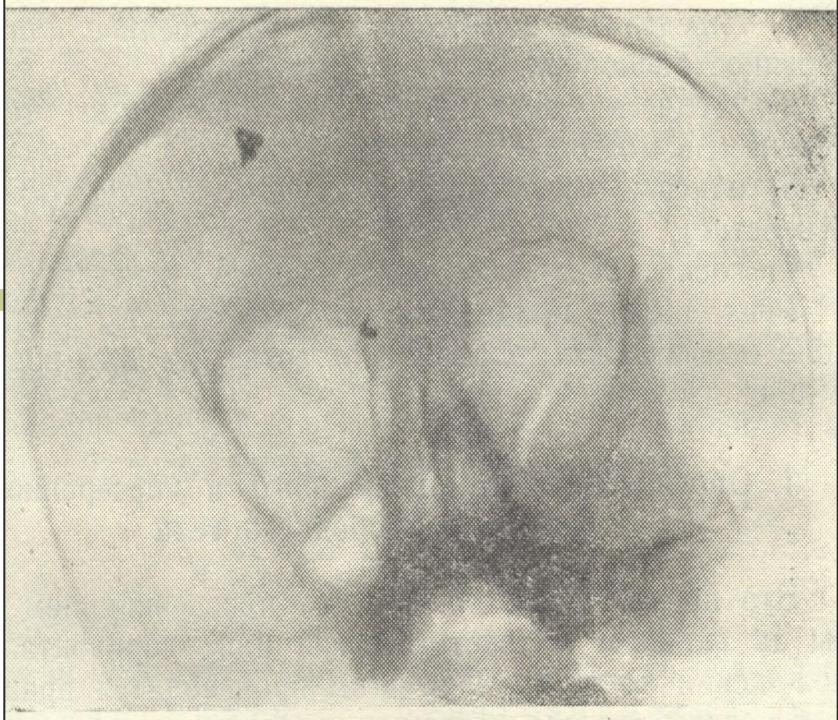
# Воспроизведение раневого канала

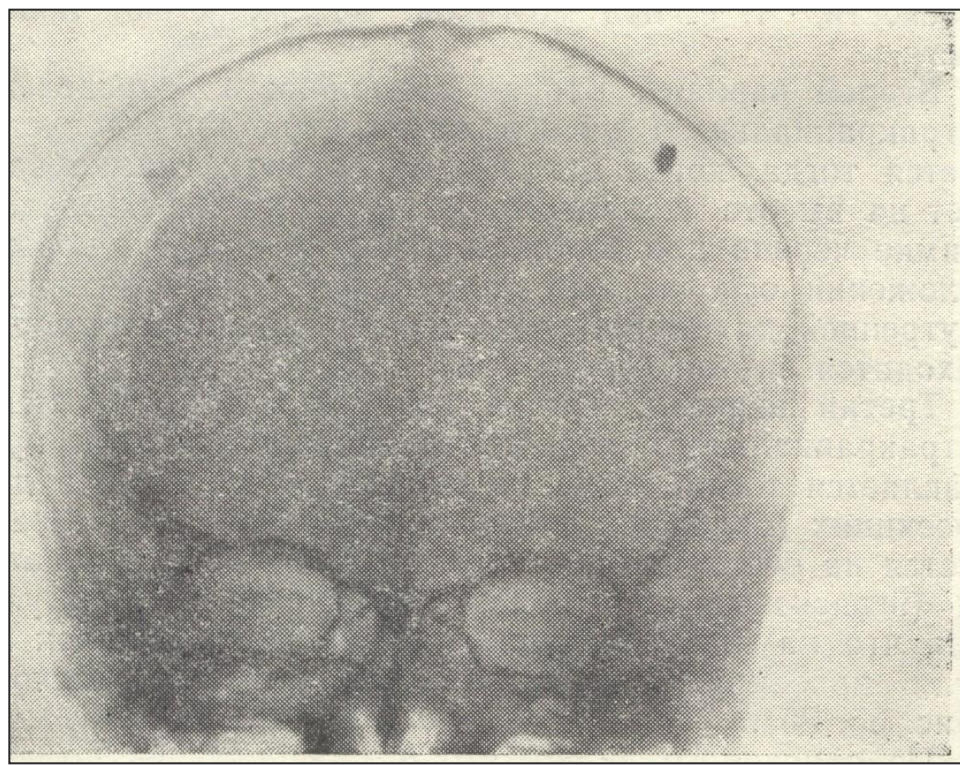
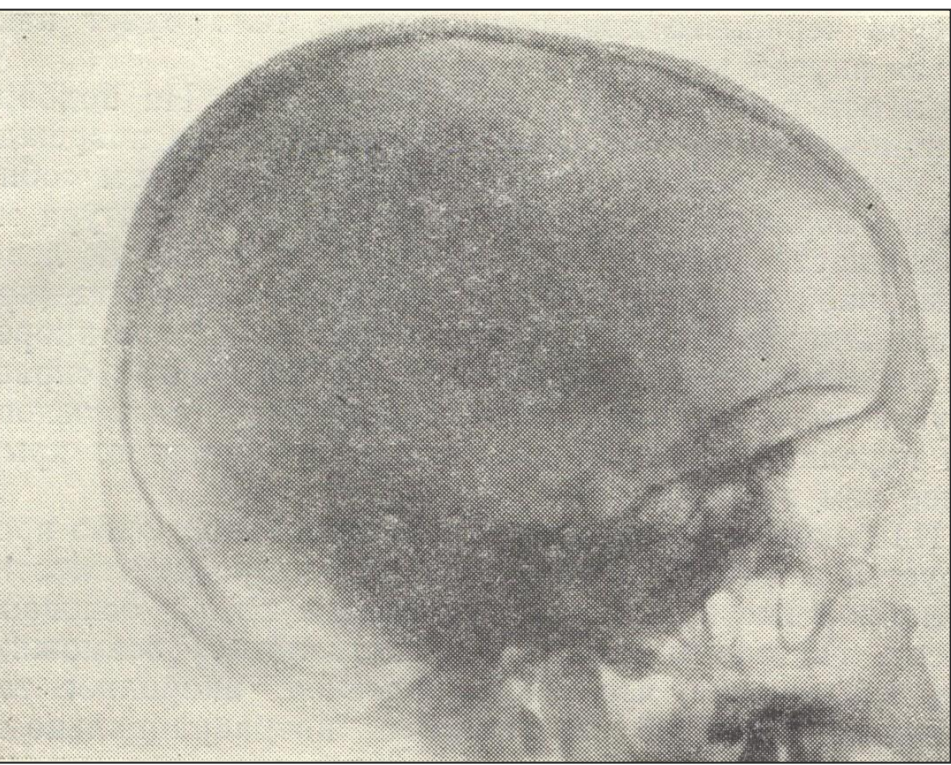


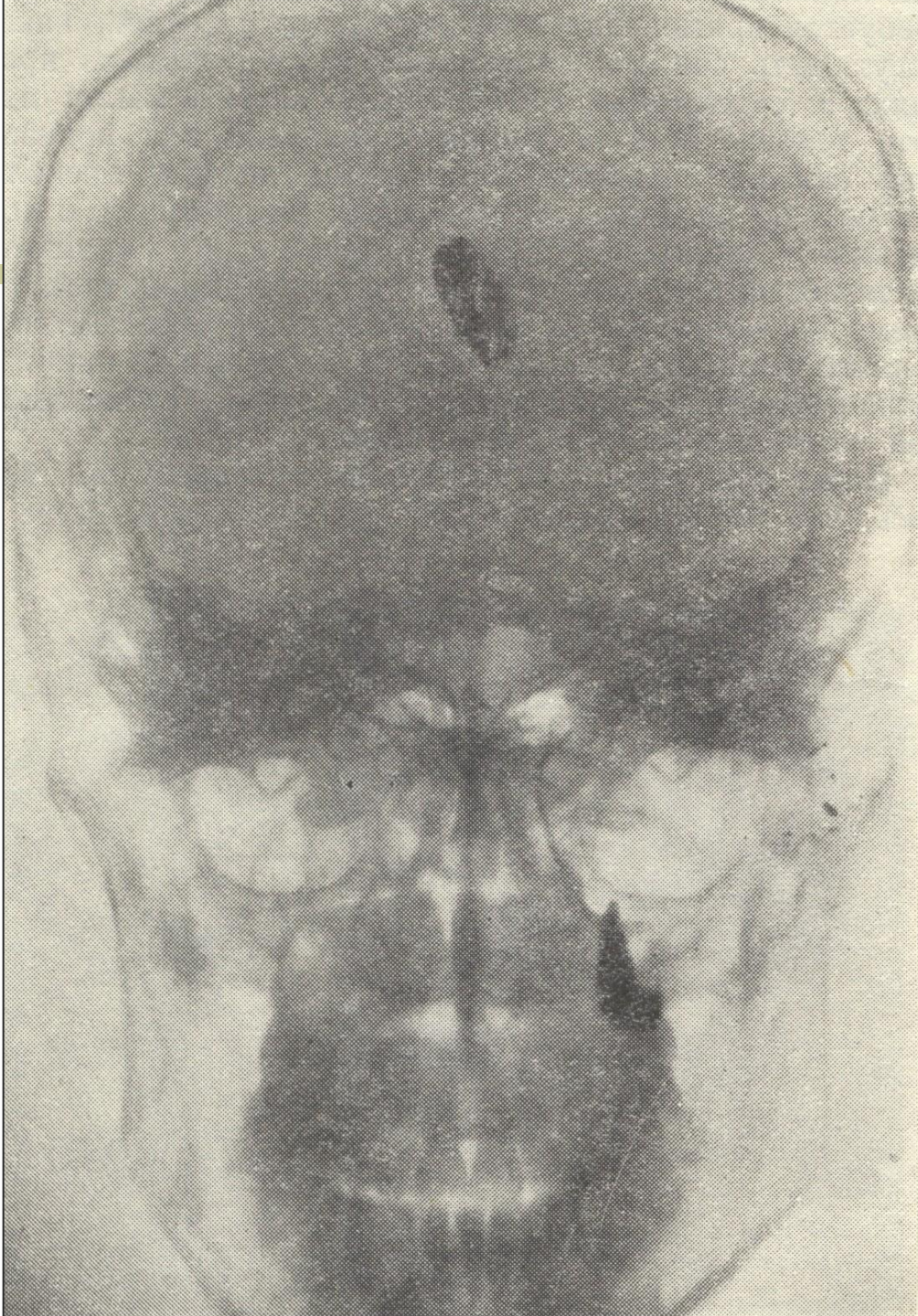
Раневой канал  
(по И.С. Бабчину)

- А. Простой
- Б. Радиарный
- В. Сегментарный
- Г. Диаметральнй

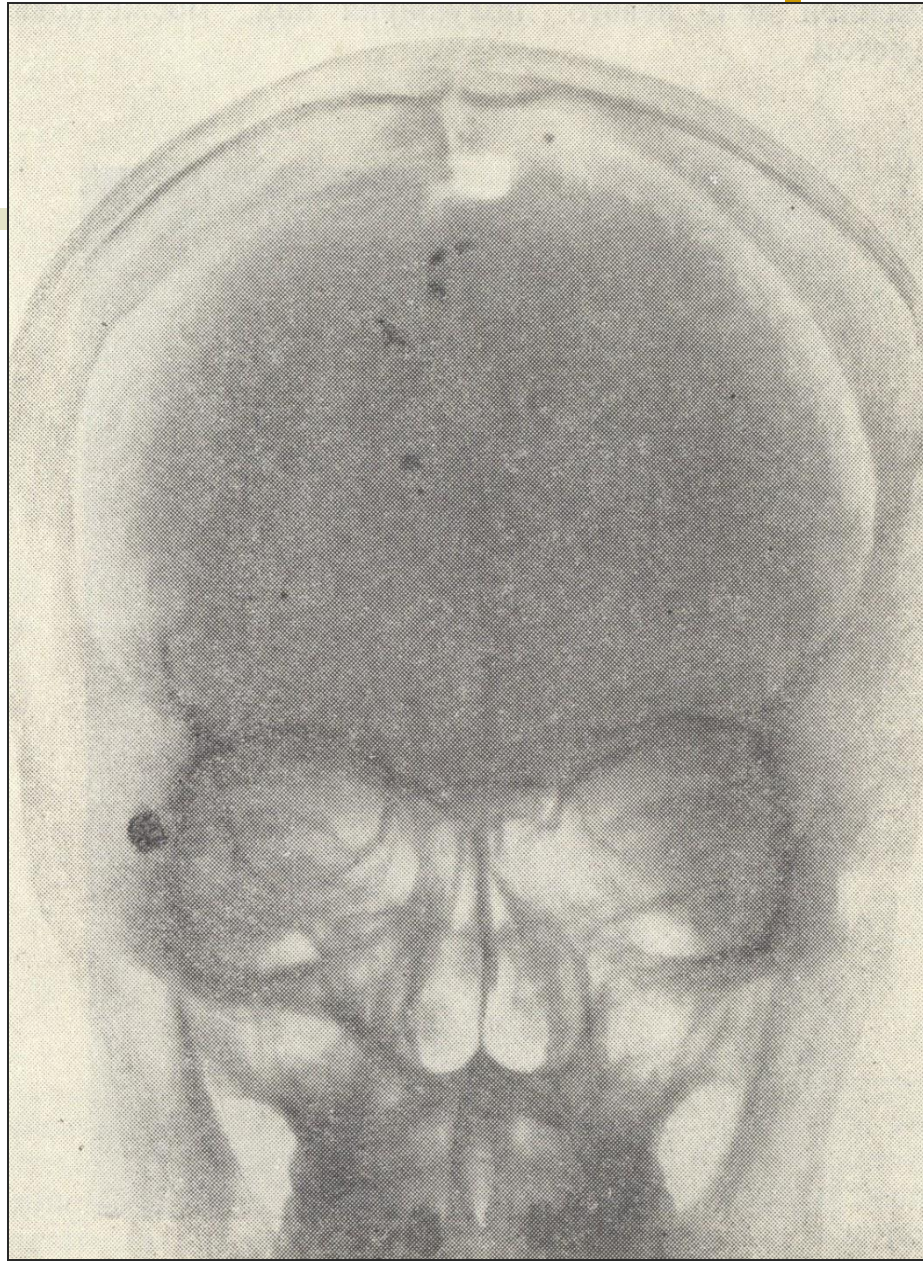
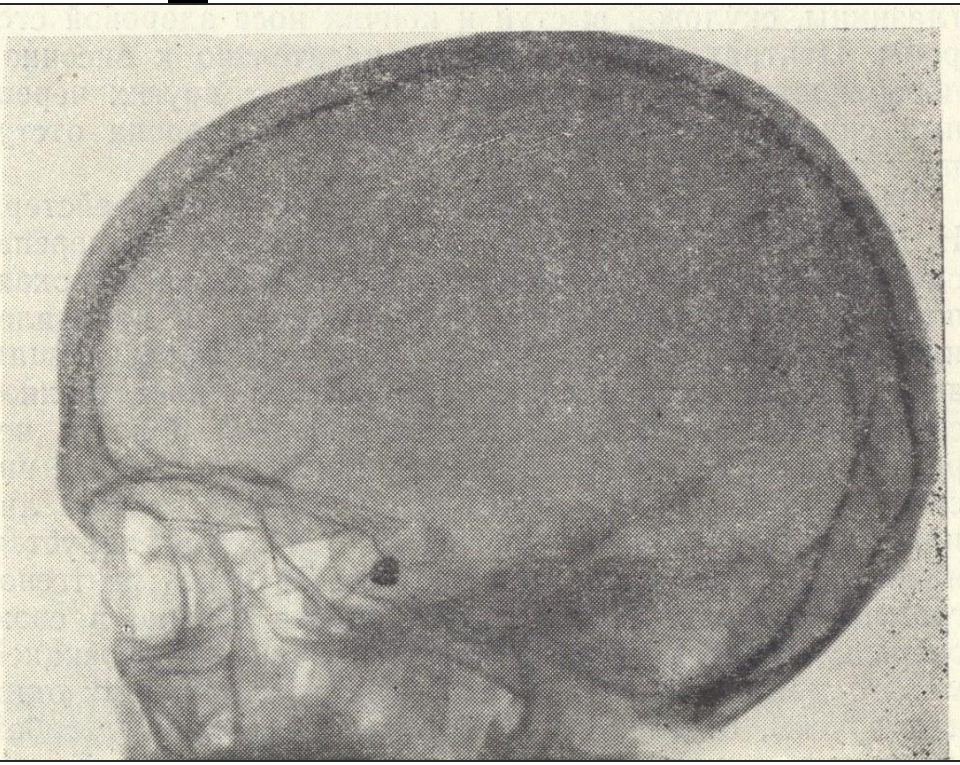


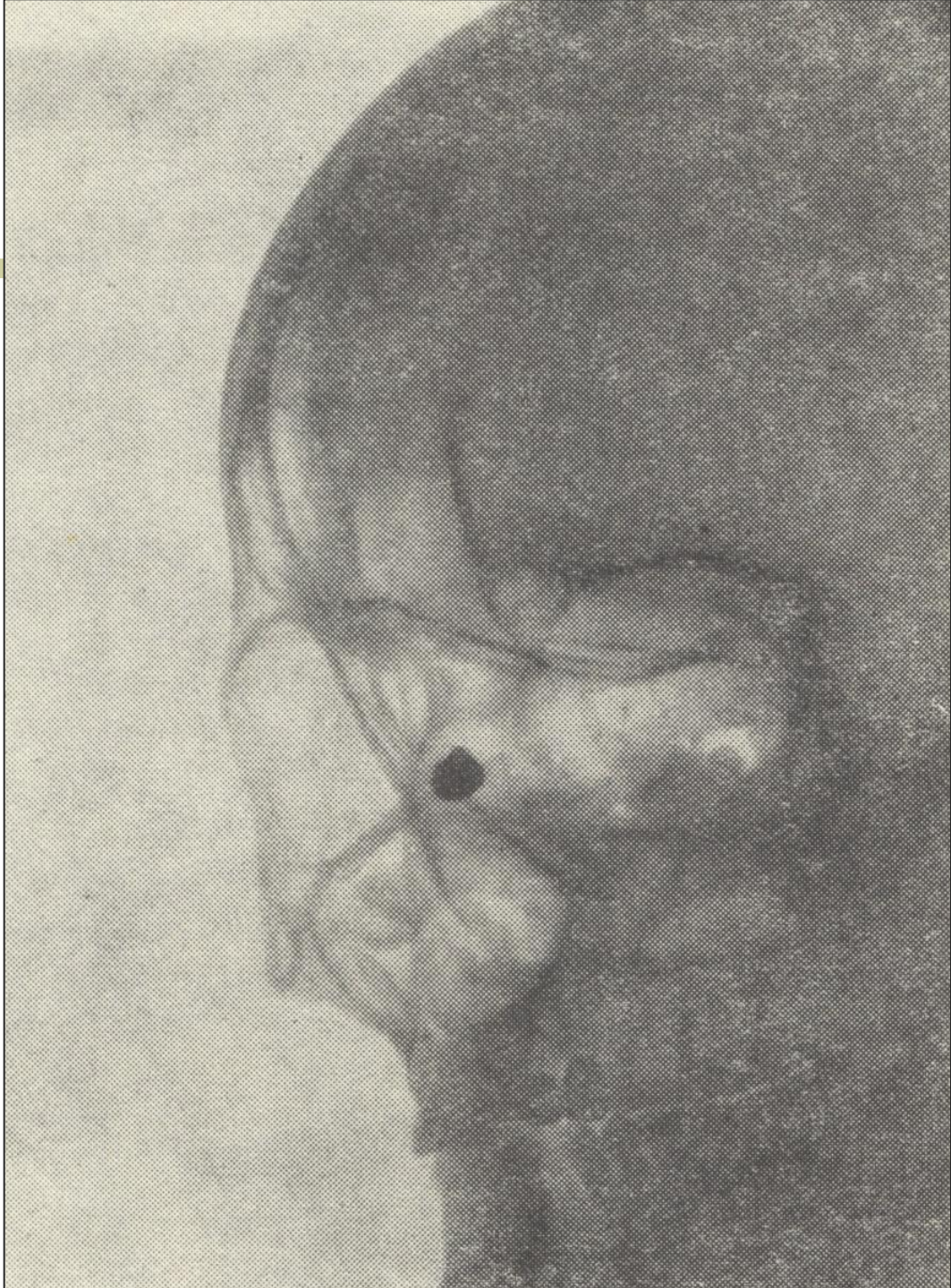


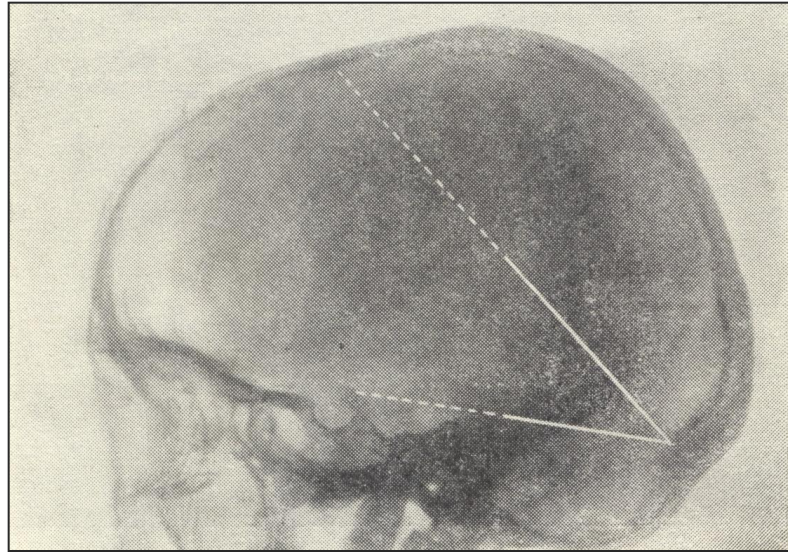
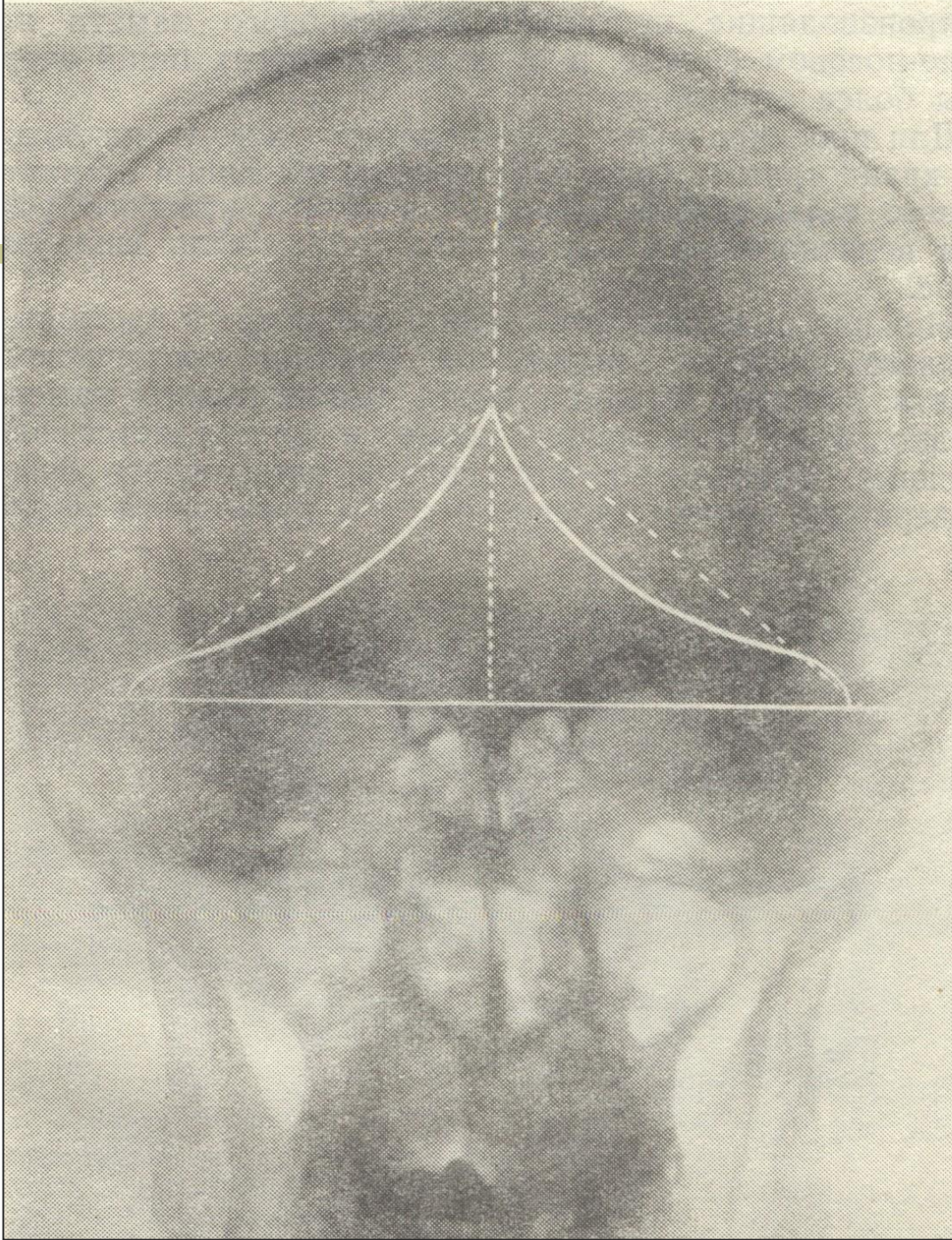




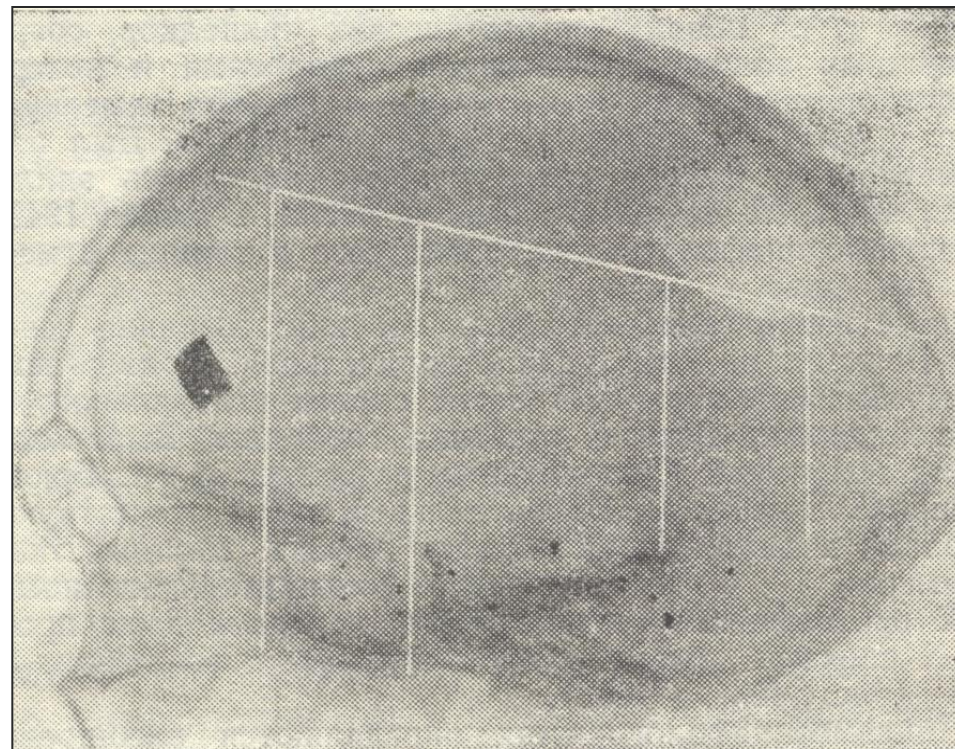
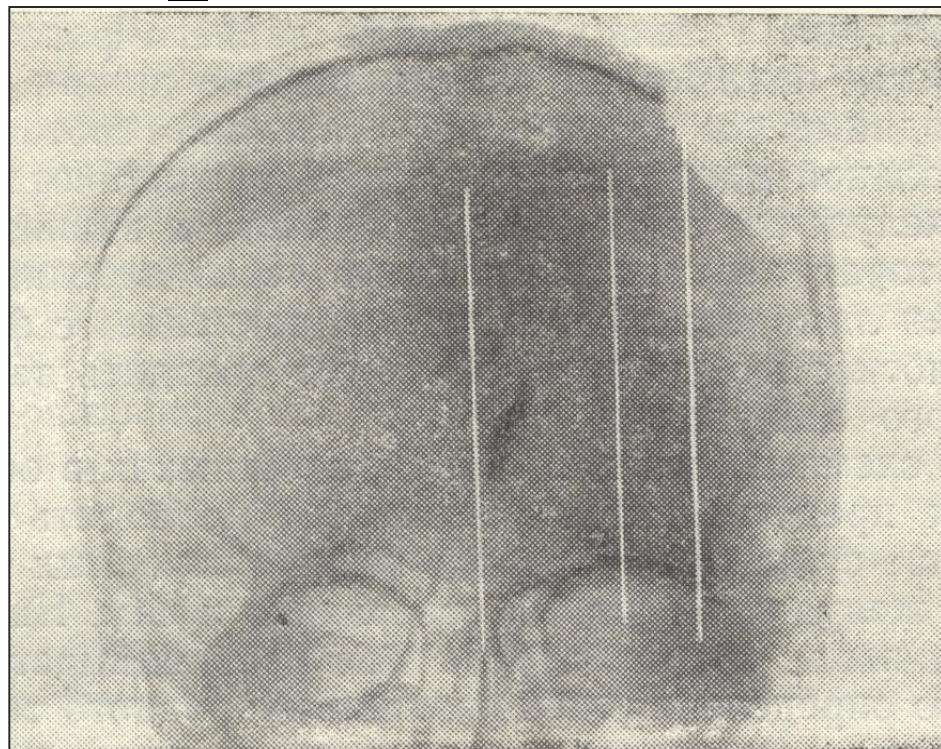
[







# Схема Косинской



Инородное тело в медиальной зоне передненижнего сегмента правой лобной доли мозга, кпереди от переднего рога бокового желудочка.

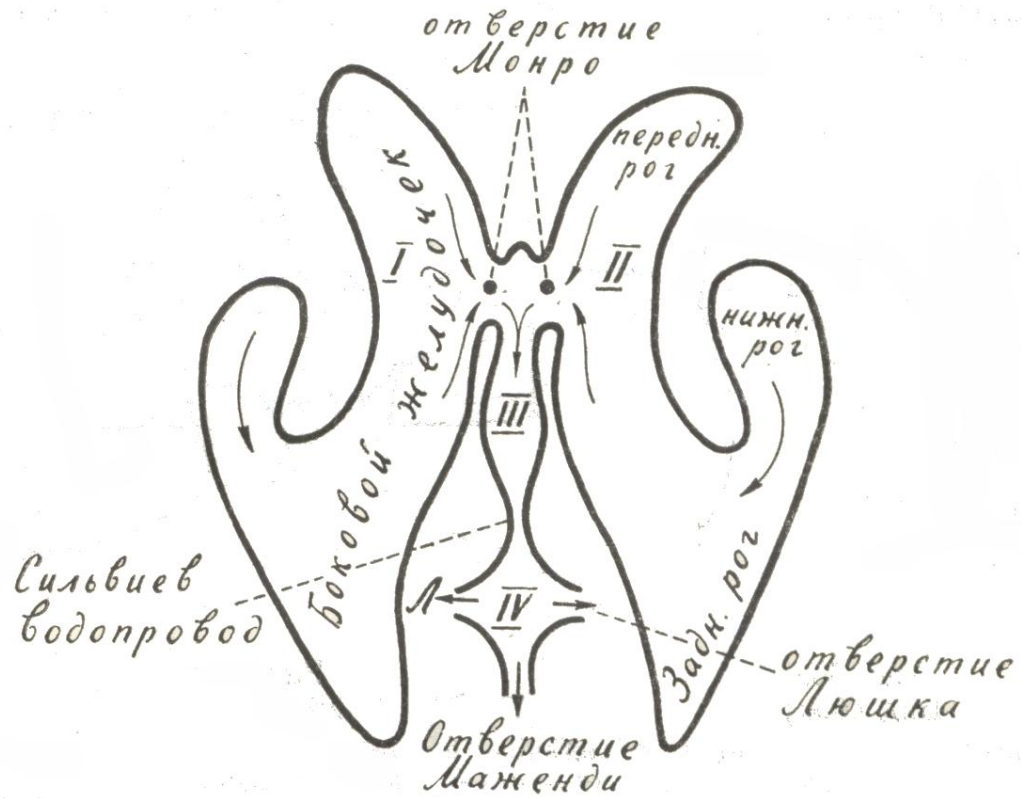
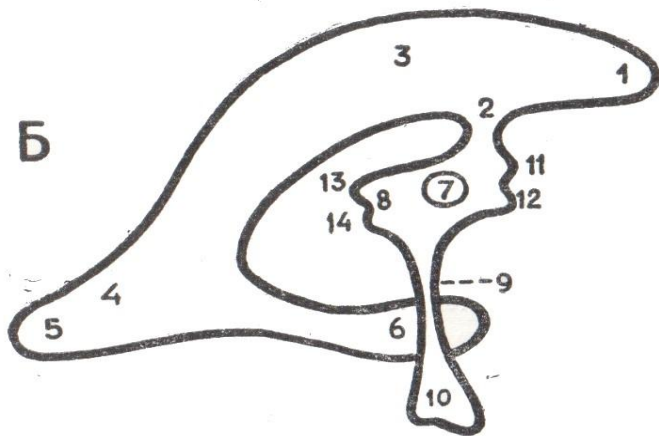
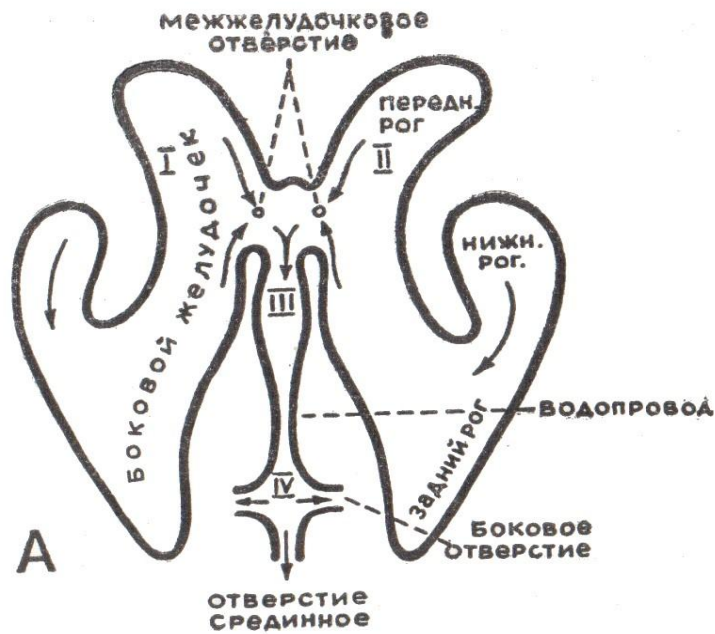


Рис. 36. А — схема циркуляции ликвора в желудочках головного мозга.

Б — схема бокового желудочка:

1 — передний рог; 2 — межжелудочковое отверстие; 3 — центральная часть; 4 — боковой треугольник; 5 — задний рог; 6 — нижний рог; 7 — межбугорное сращение; 8 — III желудочек; 9 — водопрвод; 10 — IV желудочек; 11 — трехугольной карман; 12 — передняя мозговая спайка; 13 — надшишковидное углубление; 14 — углубление шишковидного тела.