

**ГОСУДАРСТВЕННЫЙ
РУССКИЙ
МУЗЕЙ**

ПЕЙЗАЖ

ГОСУДАРСТВЕННЫЙ РУССКИЙ МУЗЕЙ



ГОСУДАРСТВЕННЫЙ РУССКИЙ МУЗЕЙ



ГОСУДАРСТВЕННЫЙ РУССКИЙ МУЗЕЙ



ГОСУДАРСТВЕННЫЙ РУССКИЙ МУЗЕЙ



ГОСУДАРСТВЕННЫЙ РУССКИЙ МУЗЕЙ



ГОСУДАРСТВЕННЫЙ РУССКИЙ МУЗЕЙ



ГОСУДАРСТВЕННЫЙ РУССКИЙ МУЗЕЙ

- **Пейза́ж** (фр. *Paysage*, от *rays* — страна, местность) — жанр изобразительного искусства (а также отдельные произведения этого жанра), в котором основным предметом изображения является первозданная, либо в той или иной степени преображённая человеком природа.



Александр Ива́нов. «Ветка». Эту́д к карти́не «Явление Христа народу». 1840—1850



Исаак Левитан. «Весна. Большая вода». 1897

ГОСУДАРСТВЕННЫЙ РУССКИЙ МУЗЕЙ



[Фёдор Васильев](#). «[Мокрый луг](#)». 1872



[Василий Поленов](#). «[Бабушкин сад](#)». 1878

ГОСУДАРСТВЕННЫЙ РУССКИЙ МУЗЕЙ



Архип Куинджи. Лунная ночь на Днепре. 105 x 144 см. 1880 г.

ГОСУДАРСТВЕННЫЙ РУССКИЙ МУЗЕЙ



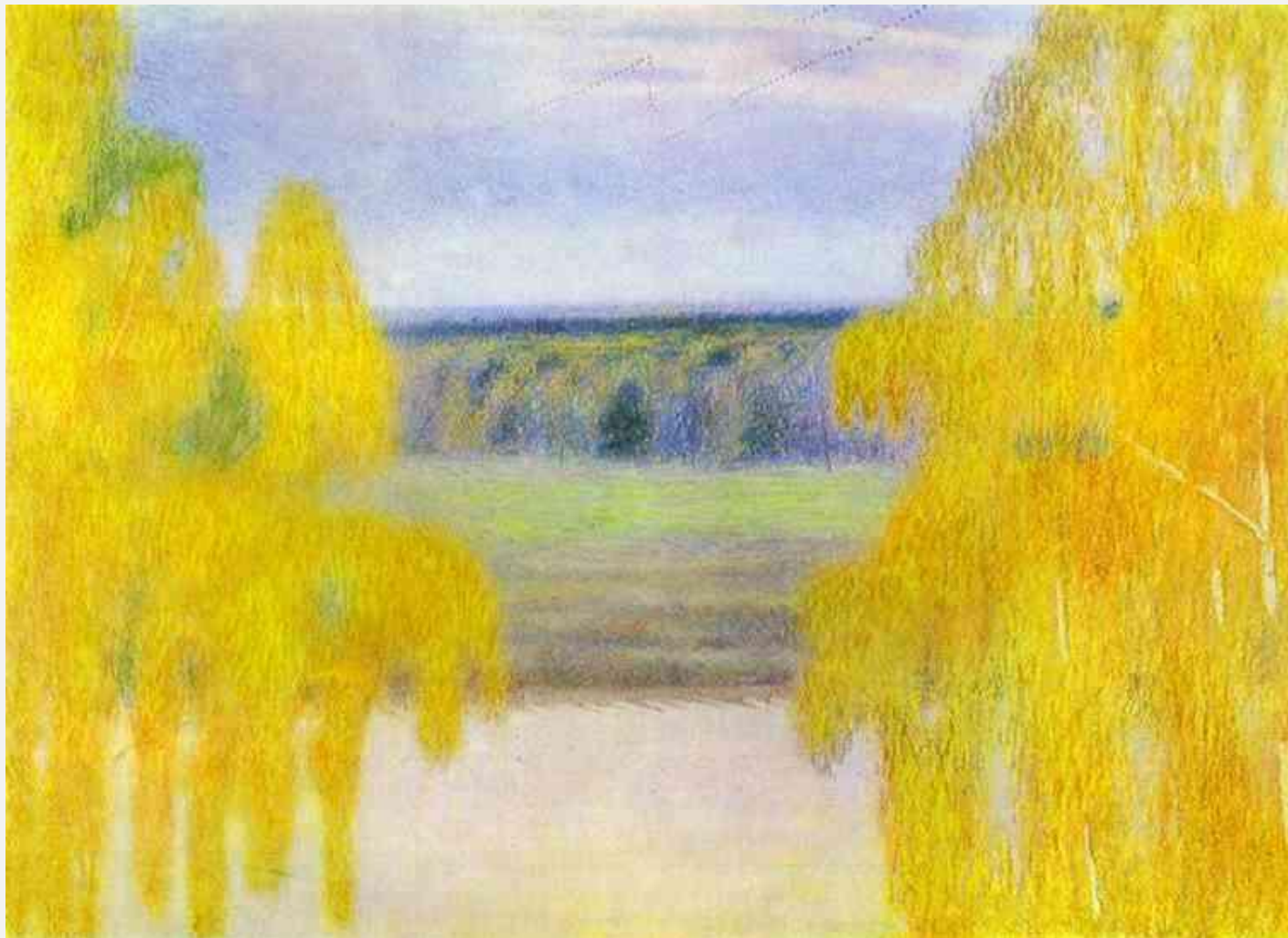
[Казимир Малевич](#). «Пейзаж. Зима». 1909

ГОСУДАРСТВЕННЫЙ РУССКИЙ МУЗЕЙ



[Кузьма Петров-Водкин](#). «Полдень». 1917

ГОСУДАРСТВЕННЫЙ РУССКИЙ МУЗЕЙ



[Виктор Борисов-Мусатов](#). «Осенняя песнь». 1905

ГОСУДАРСТВЕННЫЙ РУССКИЙ МУЗЕЙ

- Художник



ГОСУДАРСТВЕННЫЙ РУССКИЙ МУЗЕЙ

