

Урок по теме:  
*«Цветок-генеративный  
орган , его строение и  
значение».*

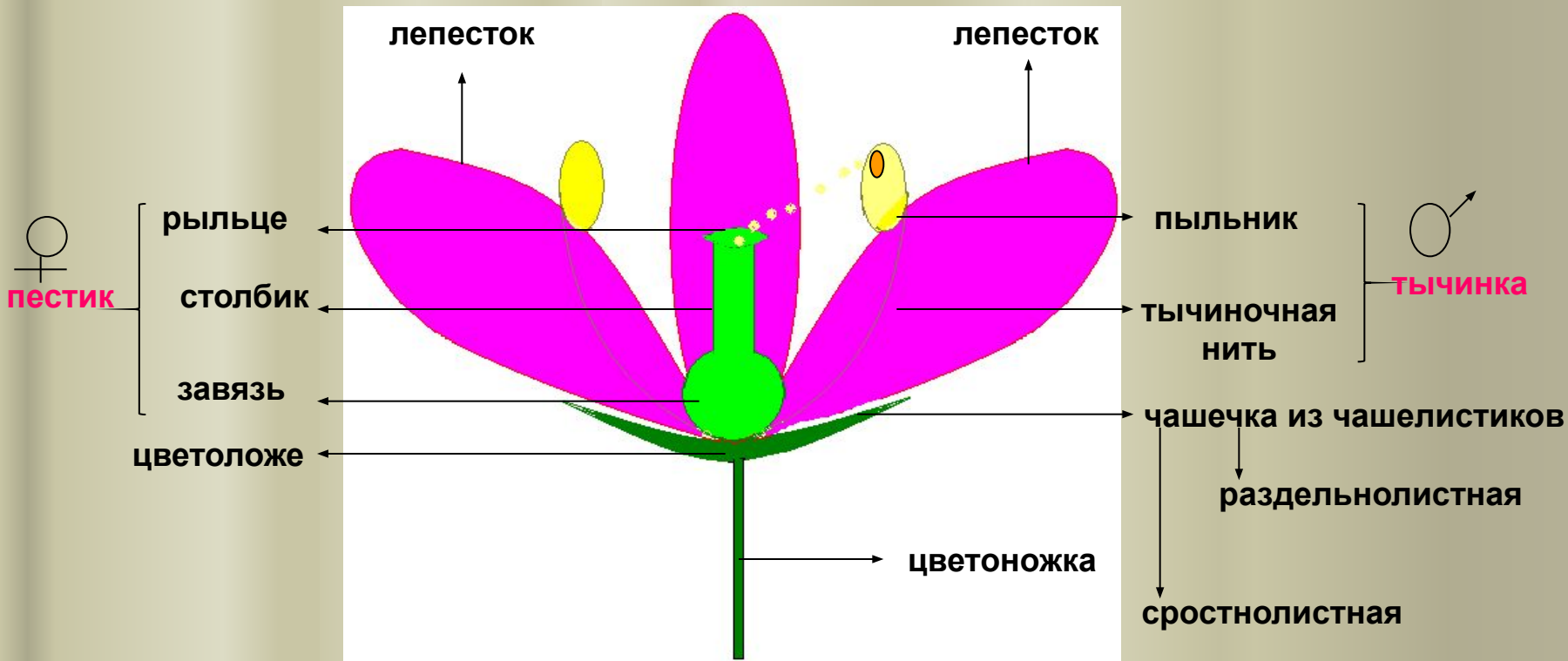
- Цветок- орган полового размножения цветковых растений



# Строение обоеполого цветка

раздельнолепестный

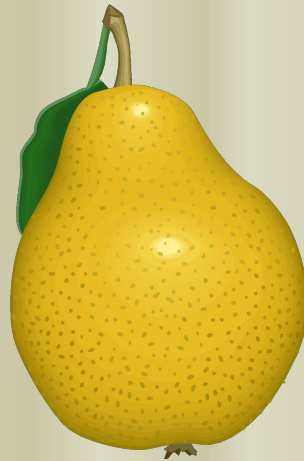
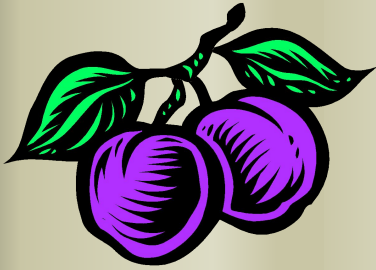
сростнолепестный



Пестик и тычинка – главные части цветка

# Основная функция цветка

- Образование плодов и семян.



# Основные органы цветка:

## *Цветоножка*



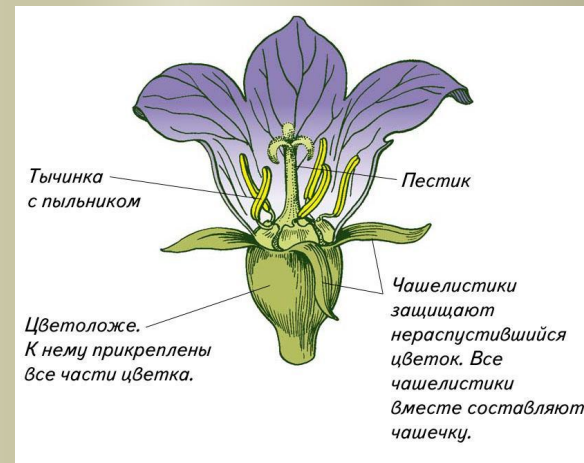
- Цветки многих растений размещаются на тонких стебельках

# *Цветоложе*

- Верхний конец цветоножки, на котором располагается цветок. Это ось цветка, на ней располагаются все части цветка. Цветоложе всегда несколько шире цветоножки и имеет чрезвычайно короткие междоузлия.

# Околоцветник

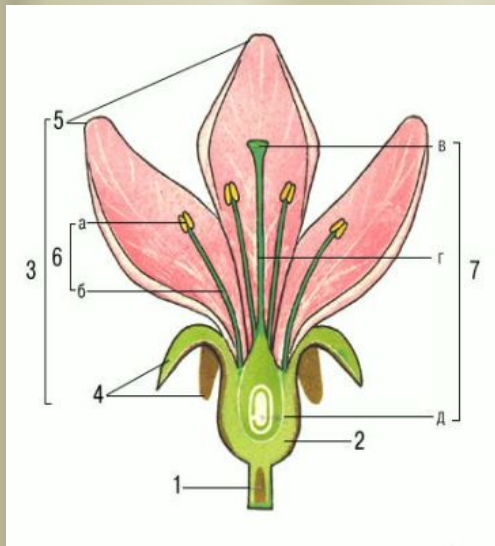
- На цветоножке располагаются лепестки. Их совокупность образует венчик. Под лепестками находятся чашелистики, образующие чашечку. Венчик и чашечка вместе образуют часть цветка-околоцветник.
- Околоцветник может быть простым и сложным.



# Особенности строения цветка.

## Типы околоцветников.

двойной



простой





# Функции околоцветника.

- Защищает пестик и тычинку от неблагоприятных условий окружающей среды.
- Привлекает насекомых своей яркостью.



# Главные части цветка

- Пестик -женский половой орган.
- Тычинка -мужской половой орган.



# Строение пестика

- Пестик состоит из трёх частей:
- *Рыльце* обычно клейко, шероховатое. Оно служит для восприятия пыльцы.
- *Столбик* поднимает рыльце , иногда высоко над околоцветником.
- *Завязь*- самая нижняя, расширенная часть пестика. Она содержит в себе *семязачатки*, в них формируются женские половые клетки-яйцеклетки.

# Строение тычинки

- Тычинки состоят из тонкой *тычиночной нити* и *крупного пыльника*.
- Внутри пыльника развивается пыльца, в которой образуются мужские половые клетки- *спермии*.

# Обоеполые и однополые цветки.

- Цветки содержат одновременно пестики и тычинки.
- Цветки содержат либо пестики либо тычинки.



**Цветки огурца**



**мужской**

**женский**

**Однодомное растение**

Раздельнополые цветки на одном растении



цветки ивы



**двудомное**

**растение**

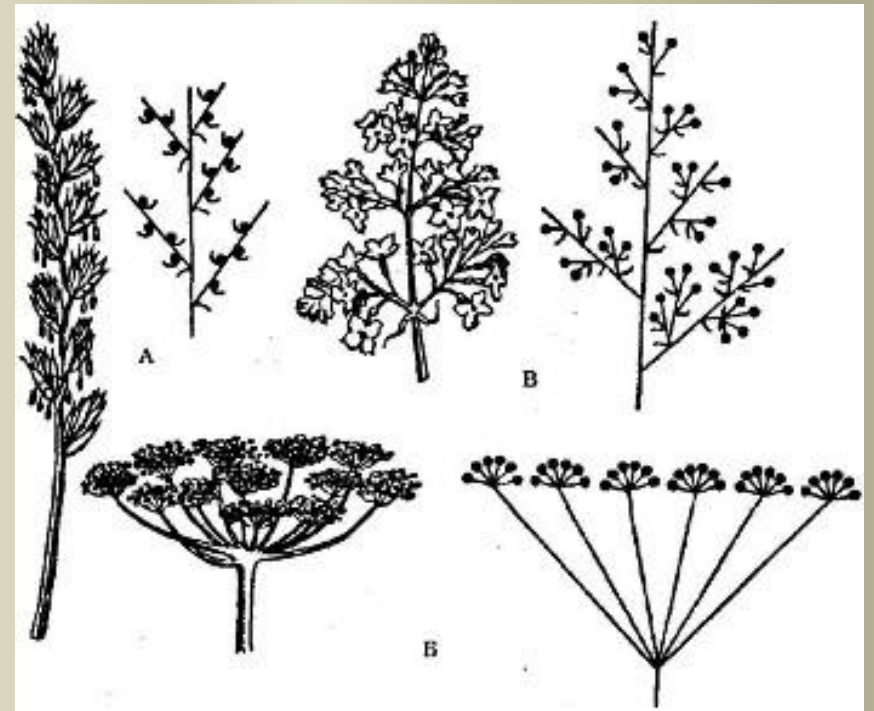
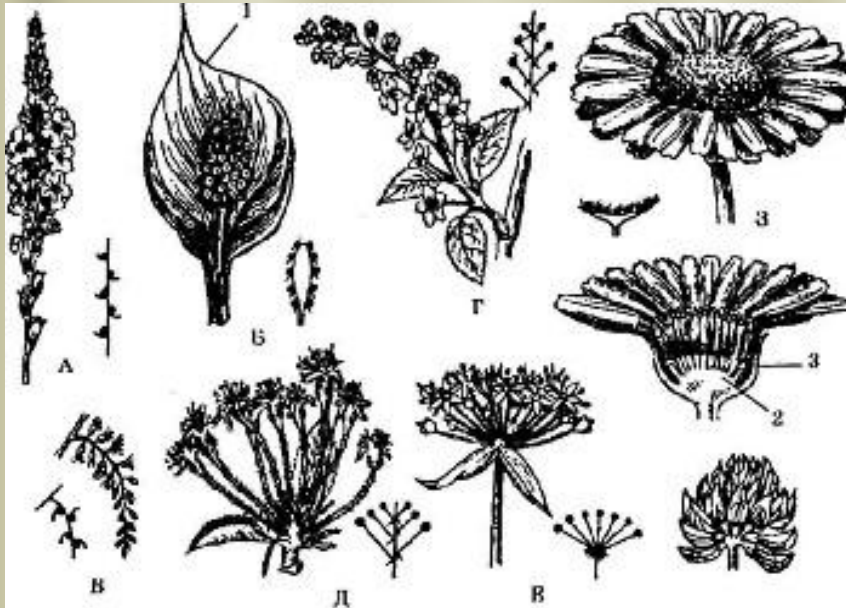
Раздельнополые цветки на разных растениях

# Соцветие.

- Несколько цветков располагаются на побеге и в определённом порядке.
- *Простое соцветие* - цветки располагаются по одному на главной оси побега.
- *Сложное соцветие* – на главной оси располагаются большие соцветия.



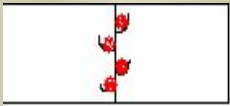
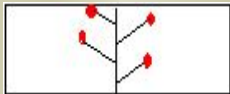



# Соцветия.



## Соцветия

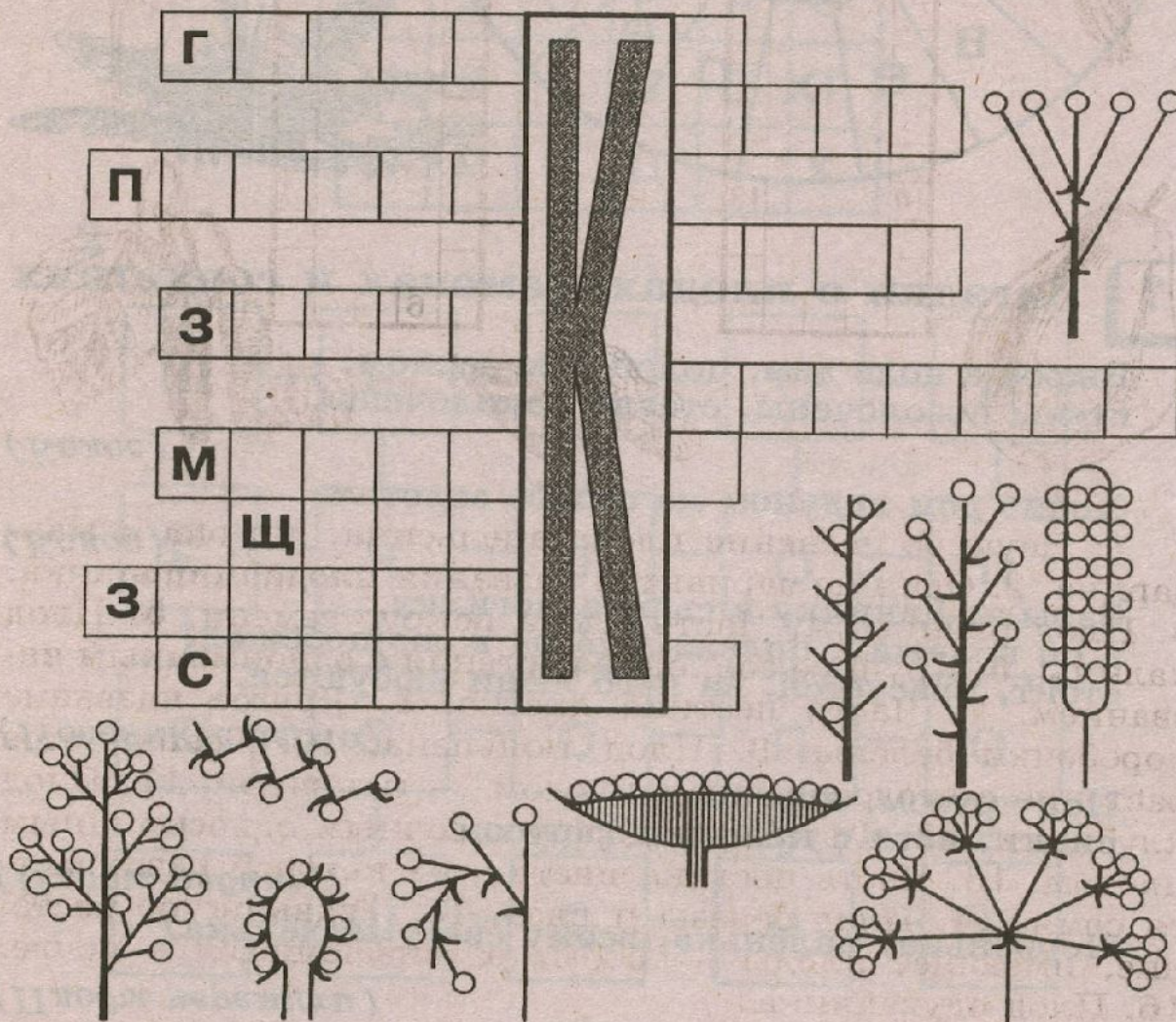
Соцветие – это группа цветков, расположенных в определённом порядке.

Формы соцветий	Схемы	Растение
Кисть		Смородина, черёмуха
Головка		Клевер
Корзинка		Одуванчик, подсолнечник
Зонтик		Примула
Простой колос		Подорожник

Исправь ошибки!

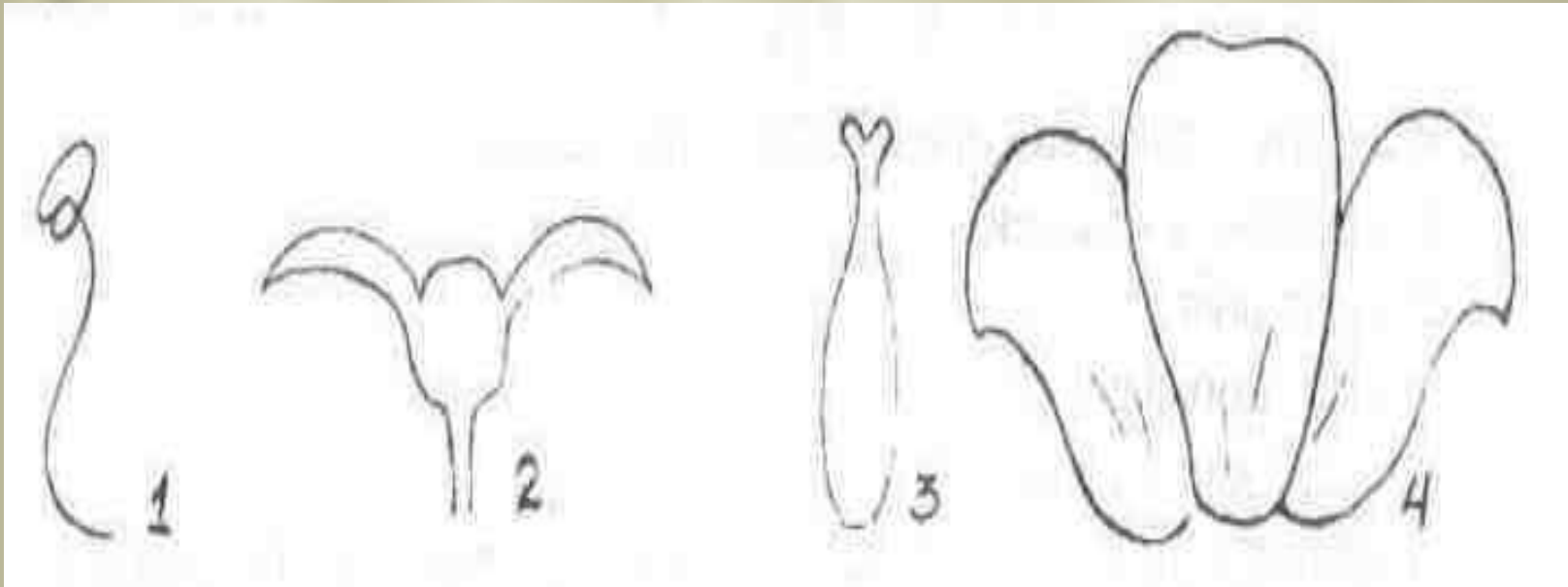
# Кроссворд

Впишите по горизонтали названия соцветий так, чтобы буква «К» была общей.



# Тест 1

- Какими цифрами обозначены на рисунках пестик, чашечка, тычинка, венчик?



# Тест 2

Какие части цветка обозначены цифрами на рисунке?

