



# Быт XV-XVI веков



Словарь:

**Посад – часть русского города вне городской стены, населенная купцами и ремесленниками.**

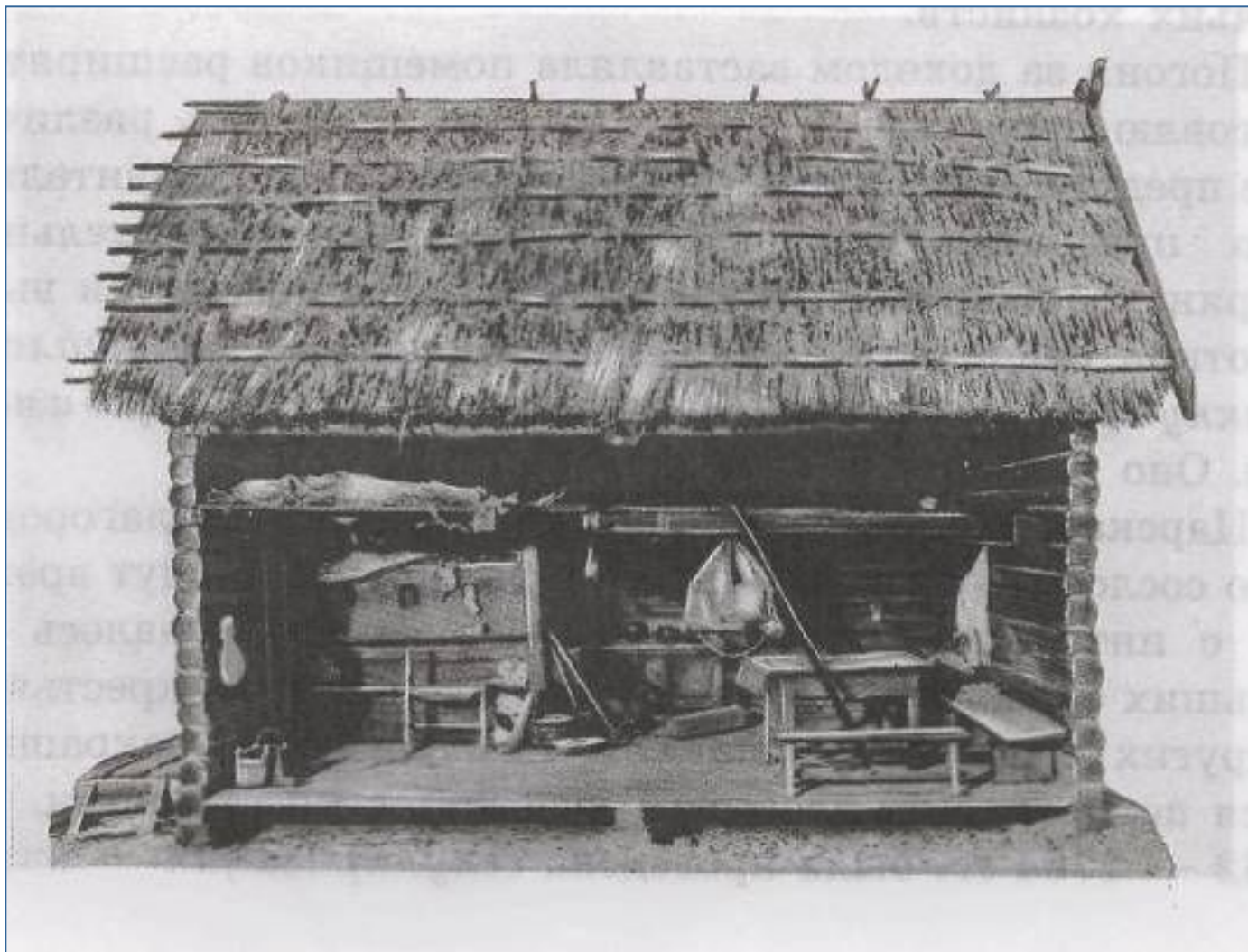
# Русская изба



# Сруб и венец



# Черная (курная) изба



# Бабуи



Место для  
стряпни и  
хозяйственных  
женских работ.

Он был самым  
оживлённым  
местом в избе.



заслонка

вьюшки

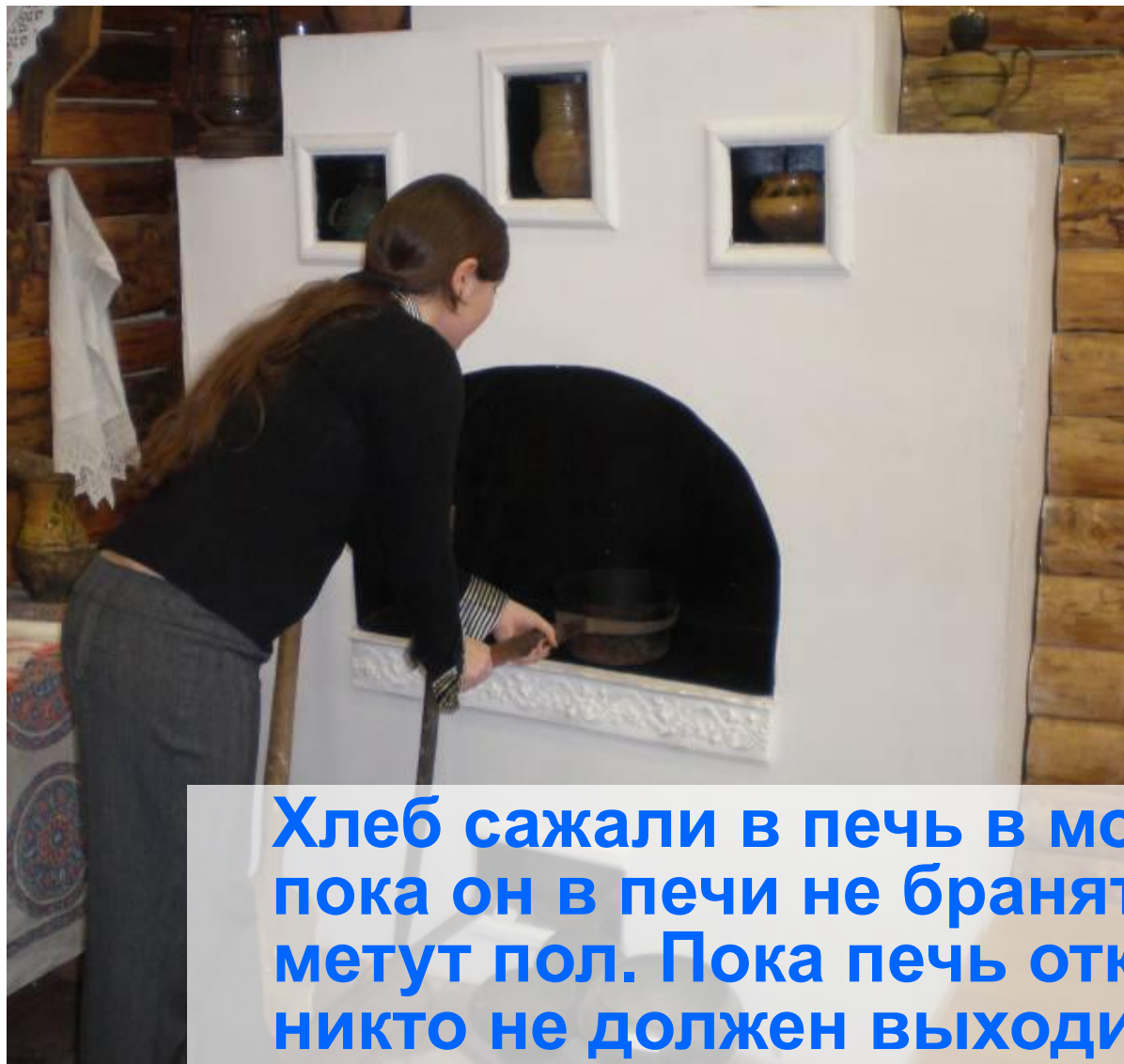
заслонка

подприпечек

подпечек

голбец





**Хлеб сажали в печь в молчании;  
пока он в печи не бранятся, не  
метут пол. Пока печь открыта,  
никто не должен выходить из  
дома.**



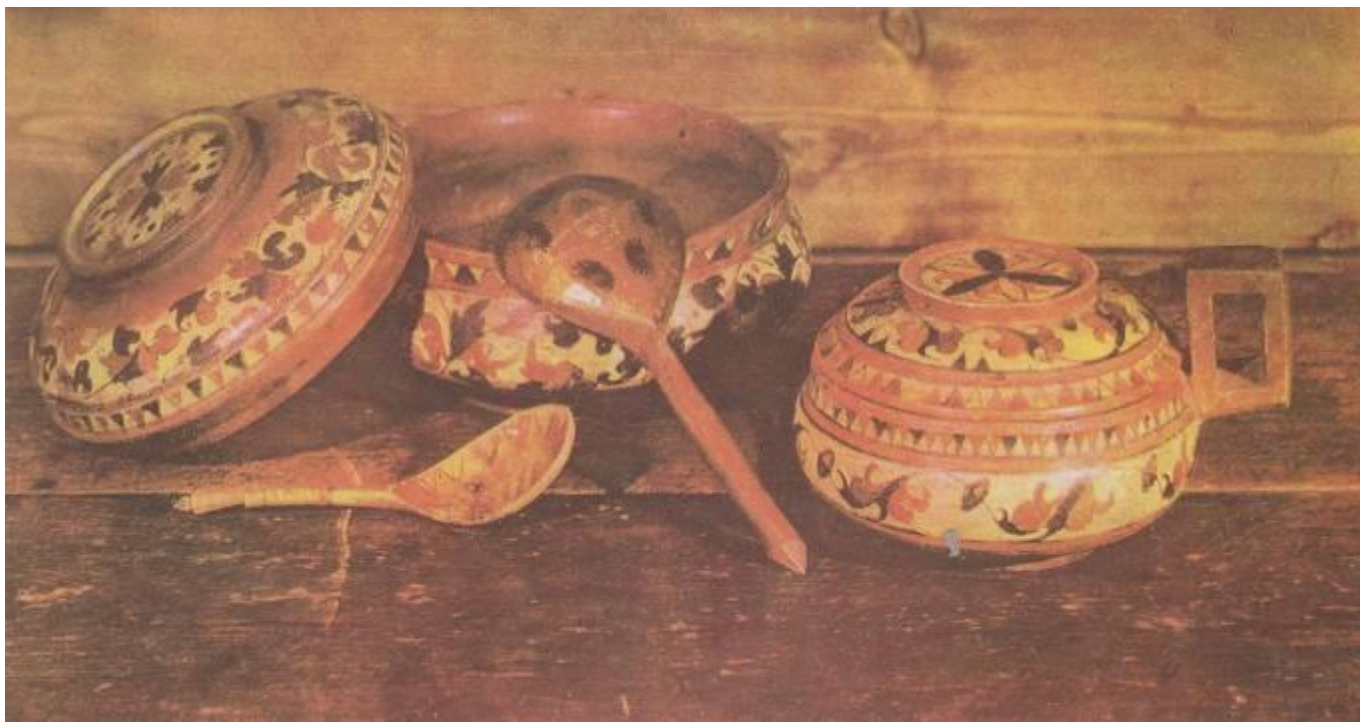
**Соль – символ, используемый в сочетании с хлебом, охраняет хлеб и дом от враждебных сил.**



**Соль стоила дорого, поэтому и солонки заботливо украшали росписью и резьбой**



**По некоторым  
поверьям, если  
оставить ложки  
в горшке или  
миске, то  
ночью трудно  
будет заснуть.  
Чтобы хорошо  
спалось,  
советовали  
перевернуть  
горшки на стол  
или на полку.**



**Ложка играла заметную роль в жизни людей. Она была одной из немногих личных вещей крестьянина. Перед едой ложку клали выемкой кверху, что означало приглашение к еде; после трапезы ее переворачивали, давая понять, что наелись.**

**Решето воплощало идею богатства и плодородия. Оно уподоблялось небесному своду. Чтобы вызвать дождь крестьяне лили воду через решето. А когда стремились дождь остановить переворачивали его.**



The image shows the interior of a traditional wooden sauna. The walls and ceiling are made of light-colored wood. There are three windows: two on the left wall and one on the right wall. The right window has a view of trees and a body of water. Several wooden benches are arranged in rows. A white lace tablecloth is on the left, and a colorful striped rug is on the floor. The text 'БОЛЬШОЙ УГОЛ' is overlaid in large yellow letters.

# БОЛЬШОЙ

# УГОЛ

По диагонали от печи находится «большой» угол с полкой-божницей для икон.

По одну сторону от божницы – вдоль лицевой стены – врубалась «свадебная» лавка, по другую сторону – вдоль боковой стены – «смертная» лавка.

Большой угол – место мужских работ.

*Сбоку от печи –*

# Задний

# угол



*Он был самым просторным и спокойным, тихим и укромным. Здесь было достаточно места для отдыха и устройства на ночь. Здесь подвешивали люльку для младенца. В дневное время здесь старики занимались с малолетними детьми.*





# Сен и