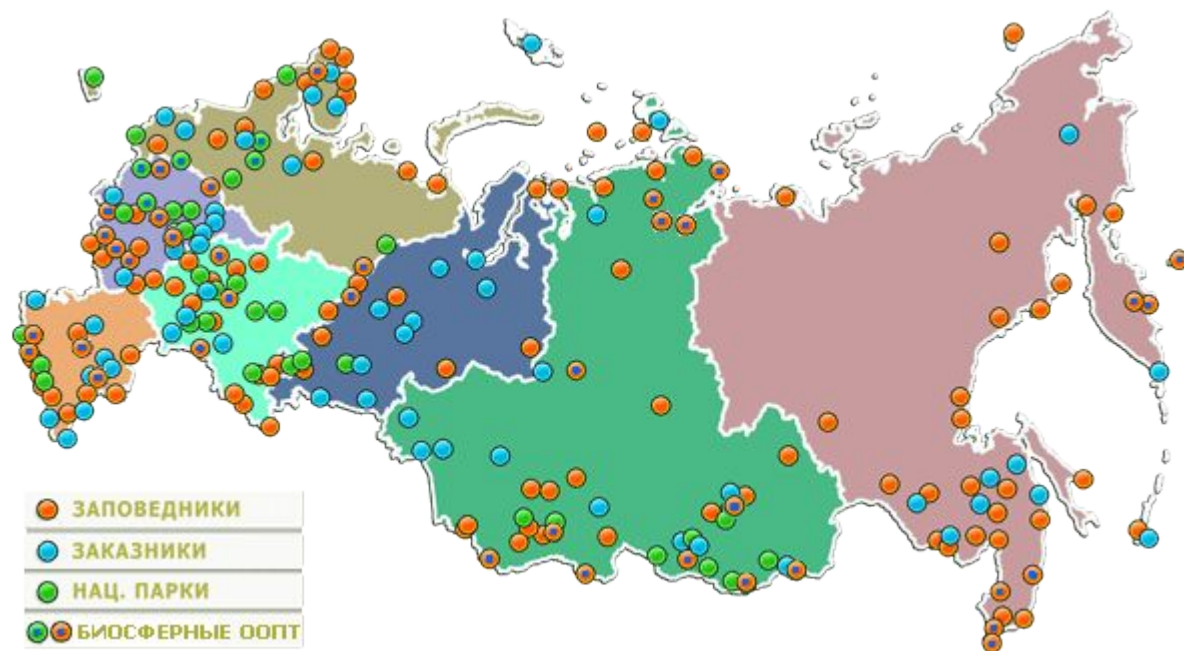
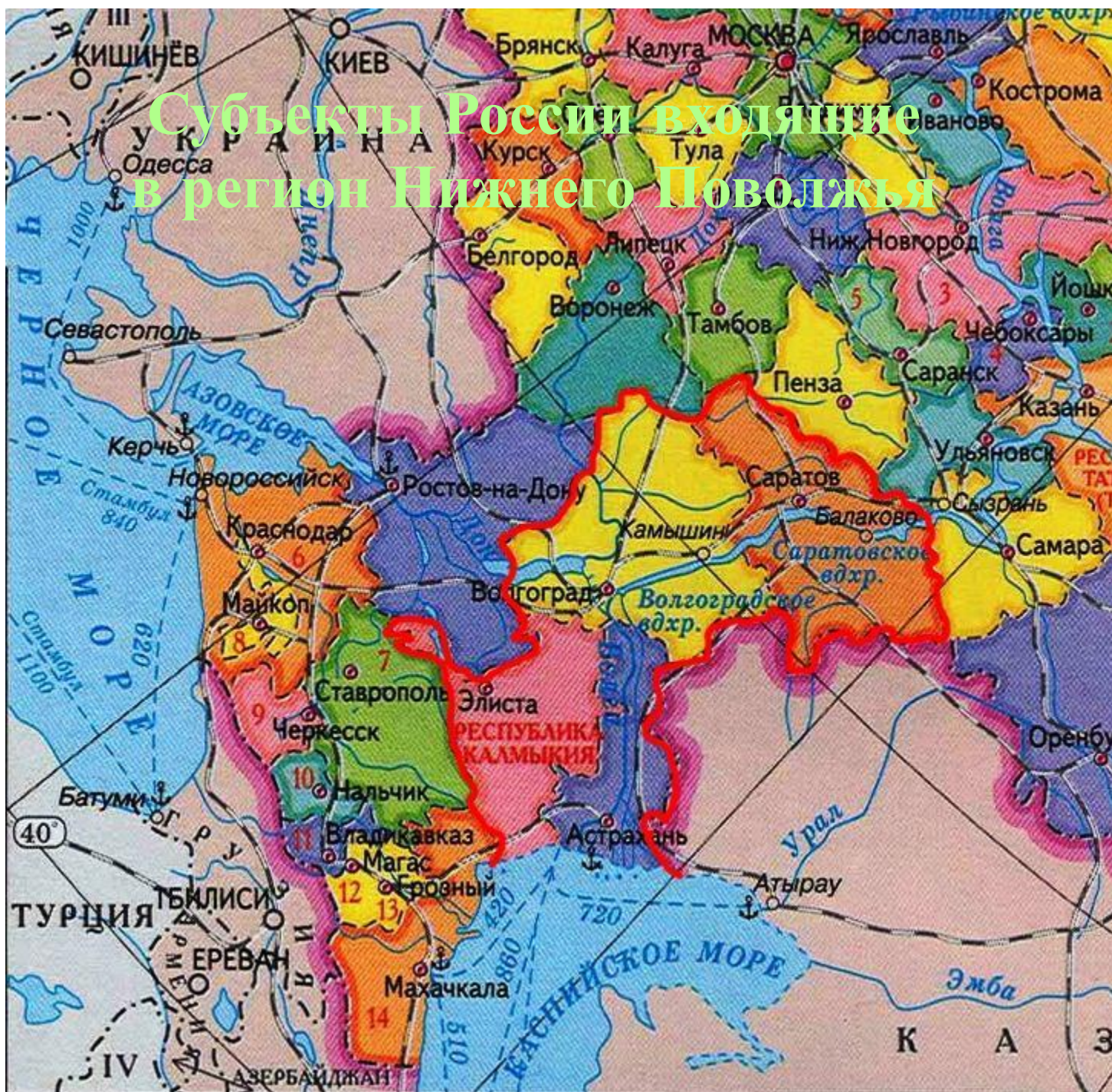


Природоохранное природопользование Нижнего Поволжья



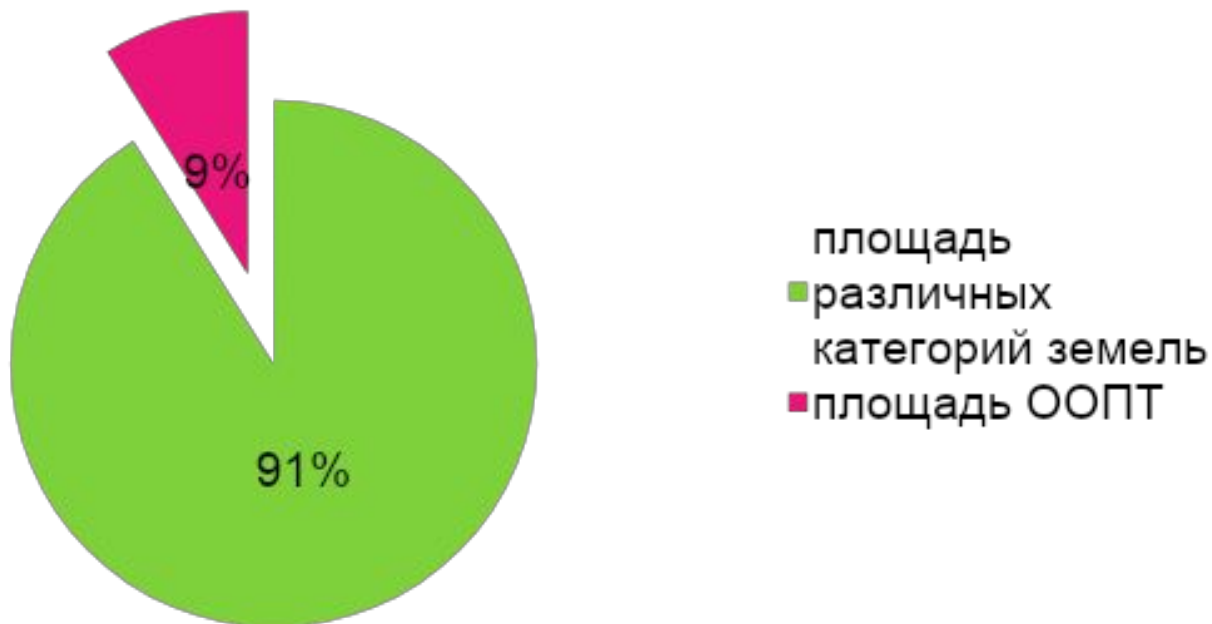
Выполнила: студентка
4-го курса, группы Гб-121
Зеленская Ольга

Субъекты России входящие в регион Нижнего Поволжья



- Общая площадь территории Нижнего Поволжья составляет **334 300** кв.км.
- Общая площадь ООПТ территории Нижнего Поволжья составляет **30 659,78** кв. км.

Структура земель всех категорий и ООПТ Нижнего Поволжья



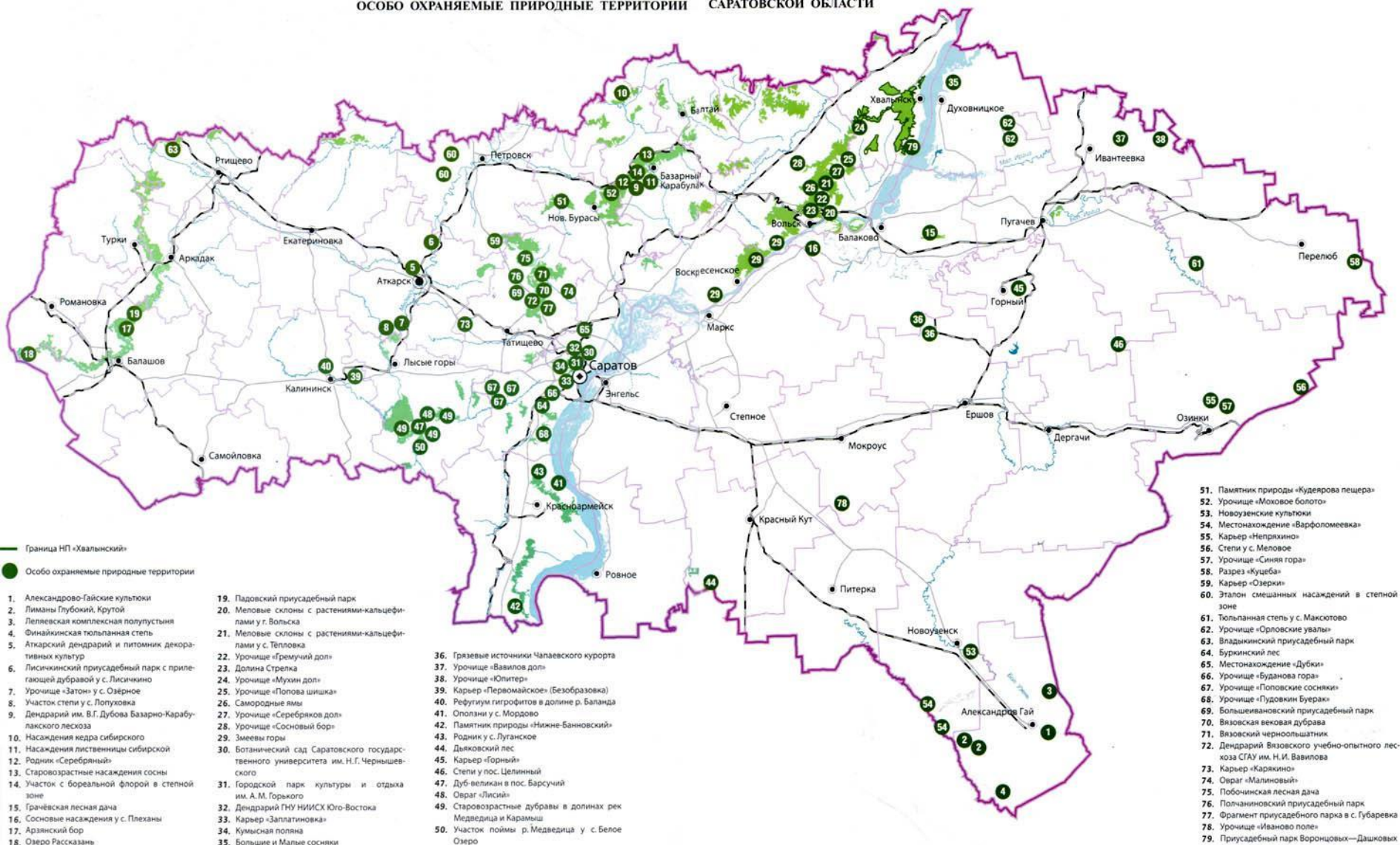
Соотношения площадей субъектов РФ и ООПТ субъектов

Субъект РФ:	Площадь всей территории	Площадь ООПТ	Площадь ООПТ в % от всей площади субъекта
Саратовская область	100 200 км ²	8166,573 км ²	8,1
Волгоградская область	113 900 км ²	7464,43 км ²	6,5
Астраханская область	44 100 км ²	4146,478 км ²	9,4
Калмыкия	76 100 км ²	10882,3 км ²	14,3



Саратовская область

ОСОБО ОХРАНЯЕМЫЕ ПРИРОДНЫЕ ТЕРРИТОРИИ САРАТОВСКОЙ ОБЛАСТИ



Категории ООПТ Саратовской области:

природный микрозаповедник

- ▣ *ландшафтно-ботанический*

памятник природы

- ▣ *ботанический*
- ▣ *комплексный (ландшафтный, биологический)*
- ▣ *природно-исторический*
- ▣ *ландшафтно-ботанический*
- ▣ *ландшафтный*
- ▣ *ландшафтно-орнитологический*
- ▣ *геологический (палеонтологический, стратиграфический)*
- ▣ *комплексный (ландшафтно-ботанический, культурно-исторический)*
- ▣ *комплексный (ландшафтный, биологический, геологический)*
- ▣ *комплексный (ландшафтный, зоологический)*

ботанический сад

- ▣ *ботанический*

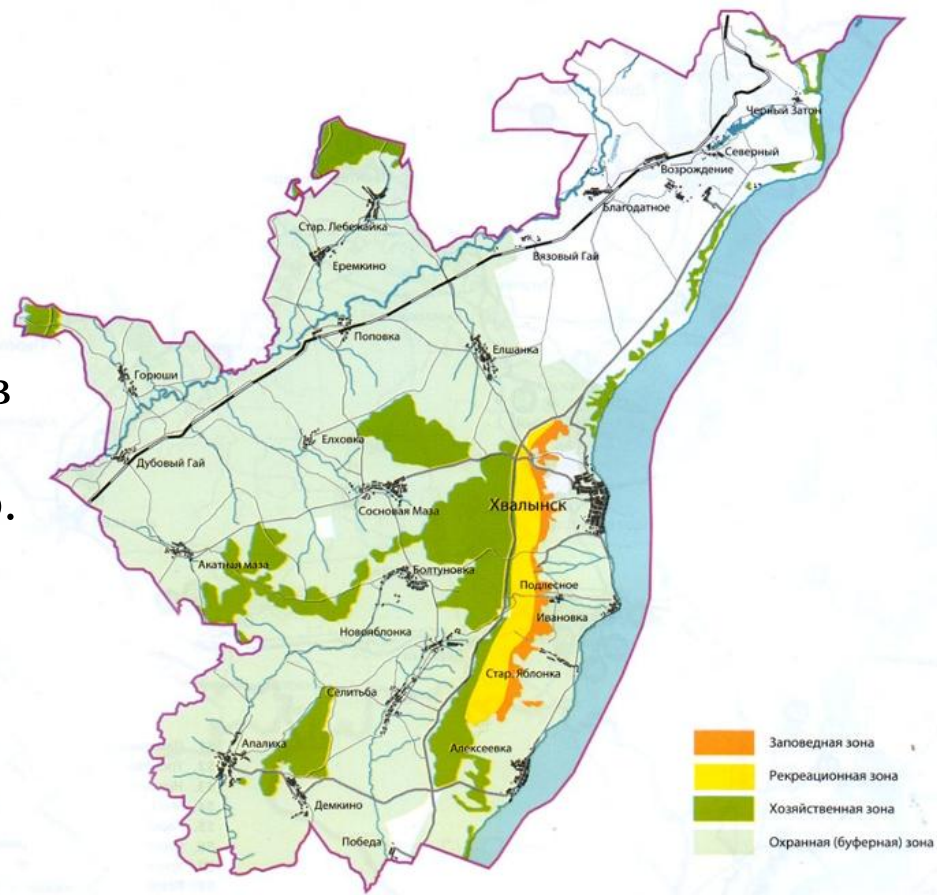
гидрологический комплексный (ландшафтный, геологический)

- ▣ *геологический (геоморфологический, стратиграфический, палеонтологический)*

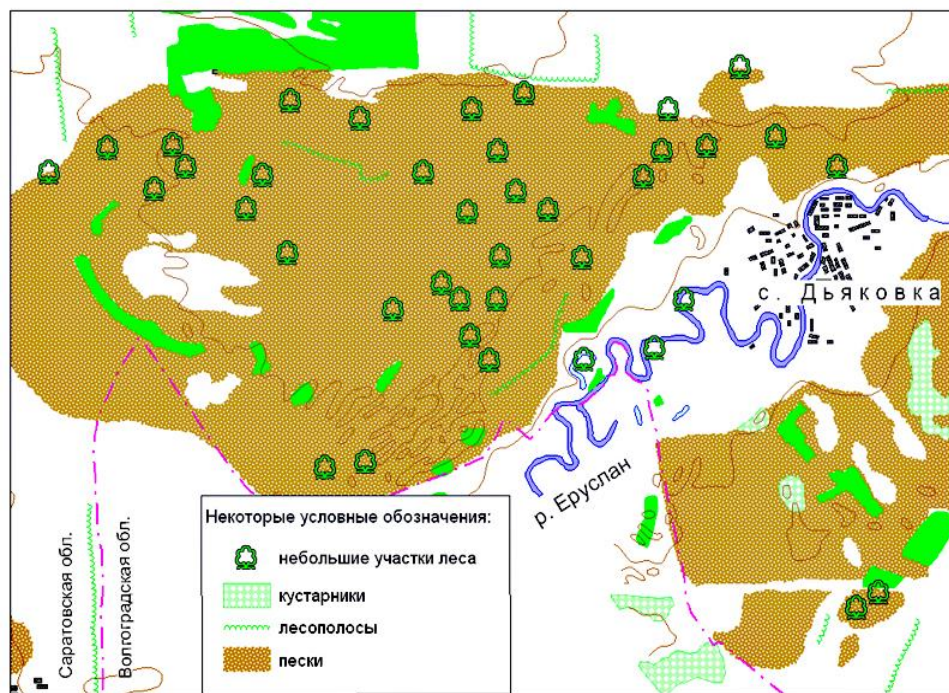


Национальный парк Хвалынский

- Категория: национальный парк.
- Профиль: комплексный (ландшафтный, биологический, гидрологический, культурно-исторический).
- Местоположение: останцовый массив Приволжской возвышенности «Хвалынские горы» и часть долины р. Терешки в окрестностях г. Хвалынска.
- Площадь: 25 500 га, охранный зона 114924 га.
- Охраняемые объекты: объекты растительного, животного мира, неживой природы и памятники культуры.

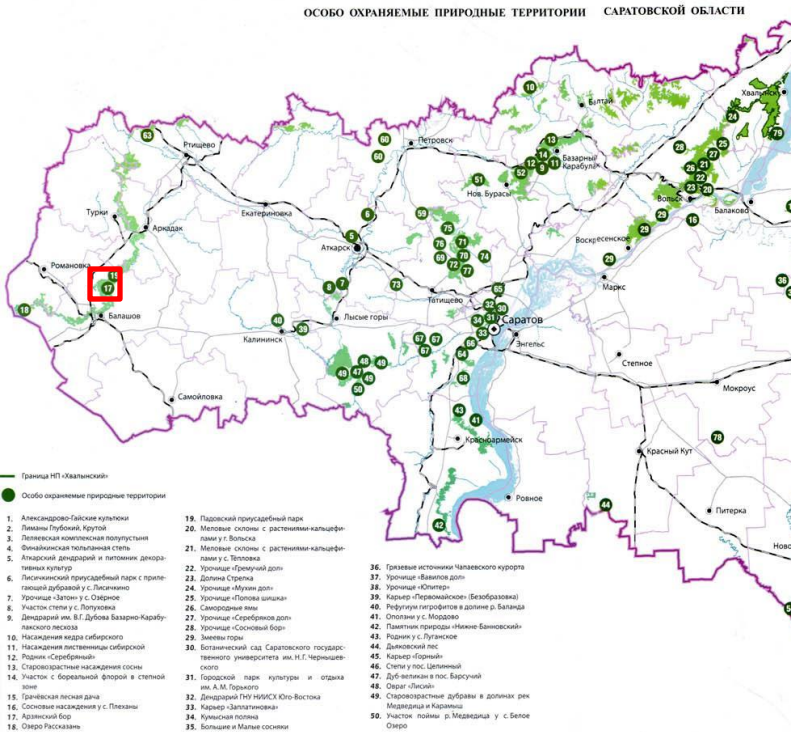


Дьяковский лес



- **Категория:** памятник природы
- **Профиль:** комплексный (ландшафтный, биологический)
- **Местоположение:** территория памятника природы охватывает песчаные равнины между реками Еруслан и Бизюк, Еруслан и Соленая Куба, надпойменные и пойменные террасы р. Еруслан от широты с. Дьяковка к южной границе Краснокутского района
- **Площадь:** 17050.4 га
- **Особо охраняемые объекты:** природные комплексы Салтовско-Дьяковского песчаного массива и их компоненты.
- **Режим охраны:** Запрещены все виды рубок, кроме рубок ухода, прокладка дорог и других коммуникаций, строительство, устройство свалок и замусоривание территории, неупорядоченная рекреация, проезд и стоянка автомобильного и гусеничного транспорта, кроме специального; распашка земель (кроме противопожарной опашки), выпас скота и скотогон: иные виды хозяйственной деятельности и природопользования, препятствующие сохранению, восстановлению и воспроизводству природных комплексов и их компонентов.

Арзянский бор



- **Район:** Балашовский
- **Категория:** природный микрозаповедник
- **Профиль:** ландшафтно-ботанический
- **Местоположение:** в 2 км к северо-востоку от с. Арзянка, в 17-м выделе 49-го лесного квартала Балашовского лесхоза
- **Площадь:** 27.3 га, в том числе охранная зона 8.7 га
- **Особо охраняемые объекты:** полновозрастный ленточный вейниковый бор на первой надпойменной террасе р. Хопер.
- **Режим охраны:** Запрещаются все виды рубок леса, строительство, проезд автотранспорта, сбор редких растений и их частей, замусоривание территории, устройство палаточных стоянок, разведение костров; иные виды хозяйственной деятельности и природопользования, препятствующие сохранению, восстановлению и воспроизводству природных комплексов и их компонентов.

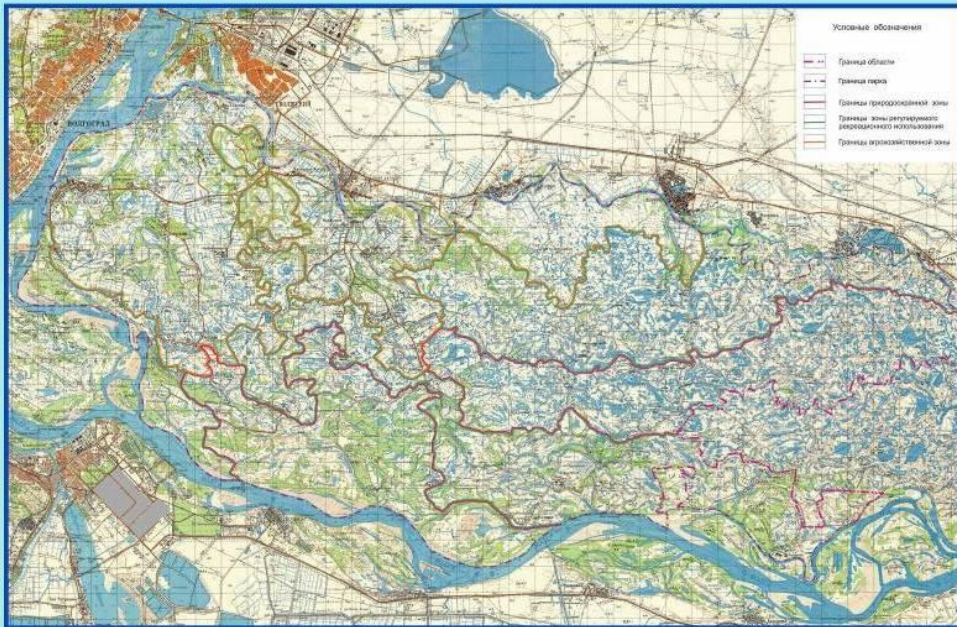


Категории ООПТ Волгоградской области

Категория ООПТ	Количество
Природные парки	7
Государственные природные заказники	8
Памятники природы	15
Лечебно-оздоровительные местности и курорты	1
Ключевые места обитания видов, внесённых в КК ВО	8
Охраняемые ландшафты	1
<i>Итого</i>	40

Волго-Ахтубинская пойма

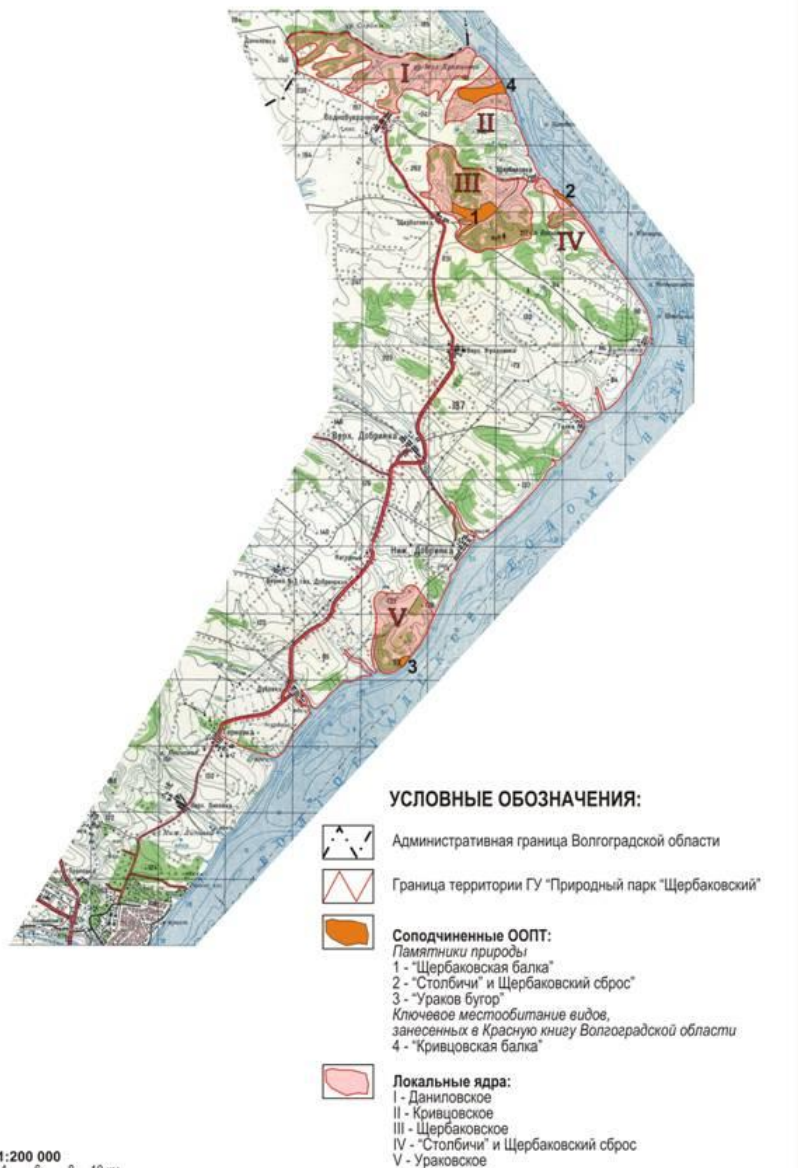
Природный парк Волго-Ахтубинская пойма



- Категория: Природный парк
- Местоположение: расположен в северной части Волго-Ахтубинской поймы – одной из крупнейших в мире речных долин, образованной рекой Волгой и ее большим рукавом Ахтубой, на территории трех муниципальных районов Волгоградской области: Среднеахтубинского, Ленинского и Светлоярского.
- Площадь: 1538 га.
- Охраняемые объекты: ландшафта Волго-Ахтубинской поймы.



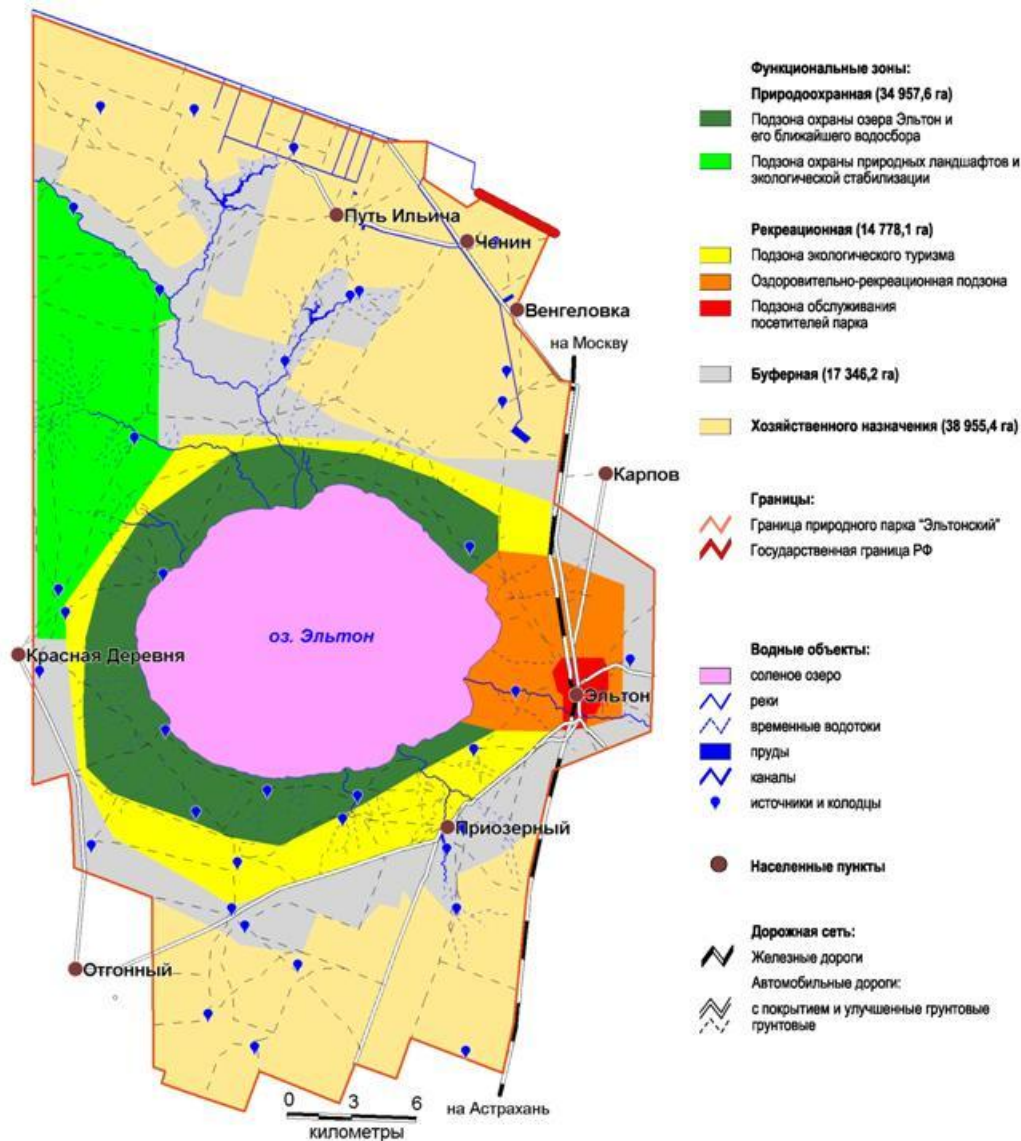
Щербаковская балка



- **Категория:** Природный парк
- **Местоположение:** в Камышинском районе Волгоградской области.
- **Площадь:** 346 га.
- **Охраняемые объекты:** берёзовые рощи, типичные для ландшафтов средней полосы России, и скалистые обрывы с подвижными осыпями и своеобразными водопадами из множества рассредоточенных, ниспадающих сверху прозрачных ручейков, характерных для Северного Кавказа.



Эльтонский парк



- Категория: Природный парк
- Местоположение: в Палласовском районе Волгоградской области.
- Площадь: 1060 га.
- Охраняемые объекты: лиманы и водно-болотные угодья, уникальные по составу и структуре биотических комплексов. Является единственным в Европе ненарушенным массивом пустынных степей, в котором расположены уникальные объекты соляно-купольного происхождения .

Особо охраняемые природные территории российской части Нижней Волги

Масштаб: 1:800000

Астраханская область

Обзорная карта бассейна реки Волга.
Красный прямоугольник -
содержание основной карты



Условные обозначения:
 - - - - - Граница Российской Федерации-Казakhstan
 - - - - - Границы государственные на суше
ООПТ федерального значения:
 [Red box] Заповедники, заказники, памятники природы
 [Pink box] Охранные зоны заповедников
 [Dotted box] Планируемые бесформенные полигоны заповедников
ООПТ регионального значения:
 [Green box] Природные парки
 [Light green box] Заказники Республики Калмыкия
 [Orange box] Заказники Астраханской области
 [Red box] Памятники природы площадью более 200 га
 [Red box] Памятники природы площадью менее 200 га
Другие объекты:
 [Orange box] Числовые границы Нижней Волги (см. комментарий)
 [Blue box] Водооградительный бассейн реки Волга
 [Blue box] Районское ВБУ "Дельта реки Волга"
 [Blue box] ВБУ "Тенгисовский" Рамсарской конвенции
 [Green box] Условные границы зоны водной растительности

Карта «Особо охраняемые природные территории российской части Нижней Волги» подготовлена в соответствии с требованиями к созданию кадастровых карт (ООПТ) и кадастровых карт (ВБУ) Нижней Волги. Территории, выделенные в качестве границ Нижней Волги, указаны в соответствии с данными кадастровых карт Российской Федерации (Астраханский, Волгоградский области и Республики Калмыкия), а также частными территориями Республики Калмыкия (территория ООПТ не обозначается). Карта подготовлена в соответствии с законодательством.

ООПТ регионального значения Астраханской области			
природно-охранные территории		санитарные границы	
1. Песчаный полуостров	1	13. Песчаный полуостров	25. Сторожевой пункт
2. Пески Берды	2	14. Песчаный полуостров	26. Сторожевой пункт
3. Дубовый нагорье	3	15. Песчаный полуостров	27. Сторожевой пункт
4. Дубовый нагорье	4	16. Песчаный полуостров	28. Сторожевой пункт
5. Дубовый нагорье	5	17. Песчаный полуостров	29. Сторожевой пункт
6. Дубовый нагорье	6	18. Песчаный полуостров	30. Сторожевой пункт
7. Дубовый нагорье	7	19. Песчаный полуостров	31. Сторожевой пункт
8. Дубовый нагорье	8	20. Песчаный полуостров	32. Сторожевой пункт
9. Дубовый нагорье	9	21. Песчаный полуостров	33. Сторожевой пункт
10. Дубовый нагорье	10	22. Песчаный полуостров	34. Сторожевой пункт
11. Дубовый нагорье	11	23. Песчаный полуостров	35. Сторожевой пункт
12. Дубовый нагорье	12	24. Песчаный полуостров	



Категории ООПТ Астраханской области:

Памятник природы

- *Ботанический*
- *Водно-болотное угодье международного значения*
- *Зоологический*
- *Геологический*
- *Гидрологический*
- *Комплексный ландшафтный*
-

Государственный природный заказник

- *Водно-болотное угодье международного значения*
- *Комплексный ландшафтный*
- *Биологический*



Озеро Тинаки



- Категория : памятник природы
- Местоположение : Южный федеральный округ
Астраханская область Наримановский район
- Площадь: 18,0 га
- Обоснование создания ООПТ и значимость: Памятником природы объявлено озеро Тинаки, обладающее лечебными грязями и лечебной рапой, которые используются бальнеогрязевым курортом "Тинаки" на протяжении более 180 лет.
- Запрещенные виды деятельности и природопользования: Применение ядохимикатов и минеральных удобрений;
Предоставление участков под застройку, свалку, складирование материалов;
Повреждение и уничтожение почвенно-растительного покрова;
Загрязнение и замусоривание акватории;
Иная хозяйственная деятельность, изменяющая или разрушающая естественное состояние природного объекта.



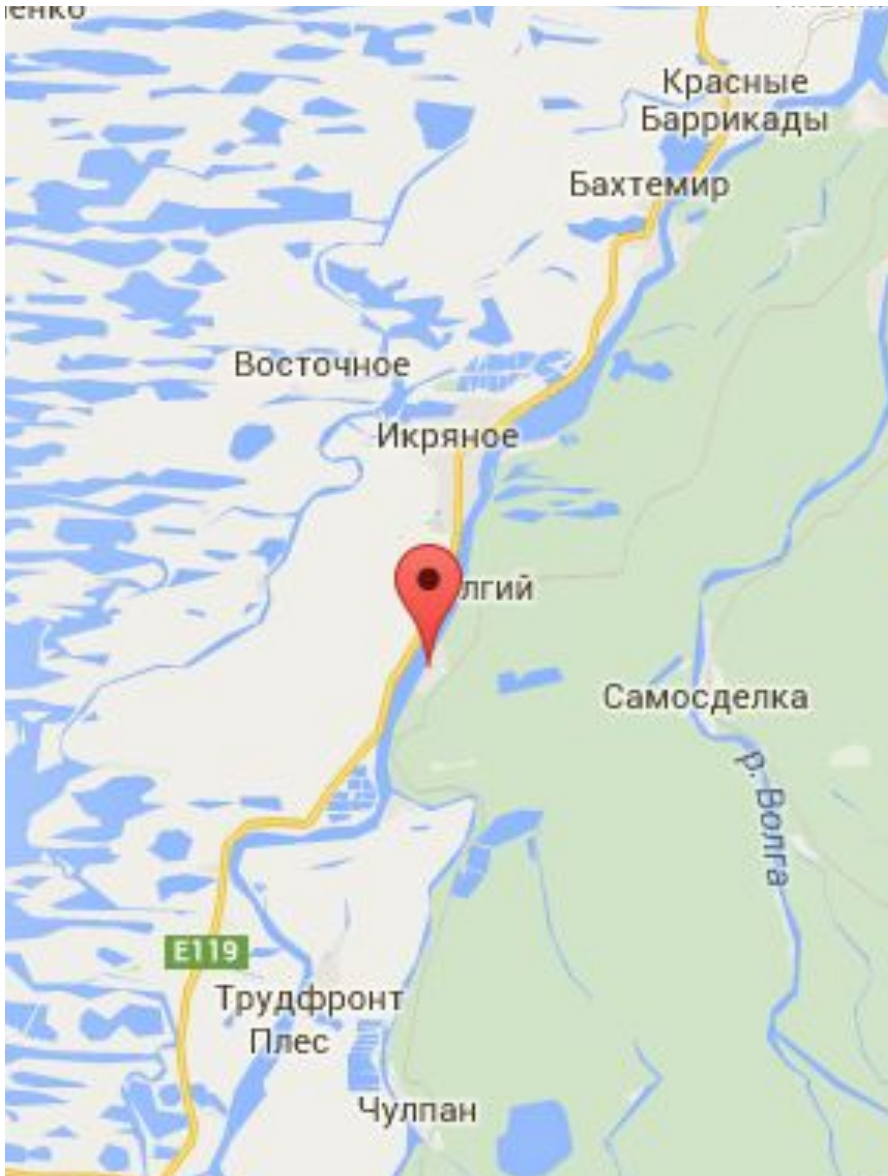
Цаган-Аман-Ветлянское нерестилище



- Категория: памятник природы
- Местоположение: Южный федеральный округ Астраханская область Енотаевский район
- Площадь: 21,4 га
- Обоснование создания ООПТ и значимость: нерестилище осетровых рыб.
- Запрещенные виды деятельности и природопользования: сброс сточных вод (включая дренажные и сбросные воды с сельхозугодий и рисовых чеков); использование ядохимикатов и минеральных удобрений; предоставление участков под застройку, свалку, складирование материалов, сооружение причалов, водозаборных сооружений; загрязнение и замусоривание территории и акватории; иная деятельность, изменяющая или разрушающая естественное состояние охраняемого природного объекта.



Бугор Чертово городище



- Категория: памятник природы
- Местоположение: Южный федеральный округ Астраханская область Енотаевский район
- Площадь: 15,0 га
- Обоснование создания ООПТ и значимость: Памятник природы создан в целях сохранения Бэровского бугра, на котором располагалось золотоордынское поселение XIV века.
- Запрещенные виды деятельности и природопользования: возведение построек и прокладка дорог; проезд и стоянка всех видов транспорта; прогон и пастьба скота; разжигание костров и разбивка палаток; загрязнение и замусоривание земель; повреждение и уничтожение растительного и почвенного покровов; уничтожение животных, разорение гнезд, нор и прочих укрытий и жилищ; сбор лекарственных занесенных в Красную книгу Российской Федерации растений и их частей; иная деятельность, которая может принести вред естественному состоянию памятника природы.



Республика Калмыкия

Условные обозначения:

1 - Государственный природный биосферный заповедник «Черные земли»

2 - орнитологический филиал заповедника «Черные земли»

3 - природный парк Республики Калмыкия

Федеральные зоологические заказники:

4 - Сарпинский 5 - «Харбинский»

6 - «Меклетинский»

Региональные зоологические заказники:

7 - «Ханата» 8 - «Лесной» 9 - «Зунда»

10 - «Чограйский»

11 - «Южный»

12 - «Состинский»

13 - «Тингута»

14 - «Каспийский»

15 - «Морской Бирючок»

— границы заповедника Черные земли

— границы федеральных заказников

— границы региональных заказников

— транзитные коридоры



Категории ООПТ Республики Калмыкия

Категория ООПТ	Количество
Природные парки	1
Государственные природные заповедники	1
Государственные природные заказники	12
Памятники природы	9
<i>Итого</i>	23



Чёрные земли



- Категория: природный биосферный заповедник
- Местоположение: расположен на Прикаспийской низменности, между низовьями рек Кума и Волга
- Площадь: 94 300 га.
- Охраняемые объекты: изучения степных, полупустынных и пустынных ландшафтов, охрана и изучение калмыцкой популяции сайгака.

Харбинский природный заказник



- **Категория:** государственный природный заказник федерального значения
- **Местоположение:** расположен в Яшкульском и Юстинском районах Республики Калмыкия
- **Площадь:** 163 900 га.
- **Охраняемые объекты:** сохранение местообитаний ценных в хозяйственном, научном и культурном отношении, а также редких и находящихся под угрозой исчезновения видов животных, охрана и восстановление численности популяции сайгака



Хатана природный заказник



- Категория: государственный природный заказник федерального значения
- Местоположение: Расположен в пределах Прикаспийской низменности, в Сарпинской низменности, для которой характерны современные озерные равнины и фрагменты аллювиальных озерных голоценовых равнин. Ядро заказника составляет озеро Ханата.
- Площадь: 52,2 тыс. га
- Охраняемые объекты: Создан для охраны водоплавающих и околоводных птиц. Здесь постоянно обитает единственная гнездящаяся в Калмыкии популяция серого журавля. Через цепь Сарпинских озёр проходят миграционные пути водоплавающих и водных птиц к Каспию. Северные участки заказника служат местом гнездования стрепета, журавля — красавки, серой куропатки. Довольно богатый набор беспозвоночных животных.



СПАСИБО ЗА ВНИМАНИЕ!!!

