



Сравните два пейзажа.



Сад в пруду. Древний Египет. 2 тыс.до н.э.



Щедрин С. Вид из грота. 1827 г.

A scenic autumn landscape featuring a river winding through a valley. The trees are in various stages of fall, with some showing vibrant yellow and orange, while others are still green. The sky is a pale blue with soft, white clouds. The overall atmosphere is peaceful and natural.

ИЗОБРАЖЕНИЕ ПРОСТРАНСТВА В ПЕЙЗАЖЕ.

Правила построения перспективы

Задачи урока:

- передача пространства в пейзаже;
- развитие воображения;
- воспитание эстетических чувств к природе и бережного отношения к ней.

Основные элементы пейзажа:

- земная поверхность
- растительность
- постройки
- водоёмы (озера, моря, реки)
- фауна
- люди
- облака, дождь



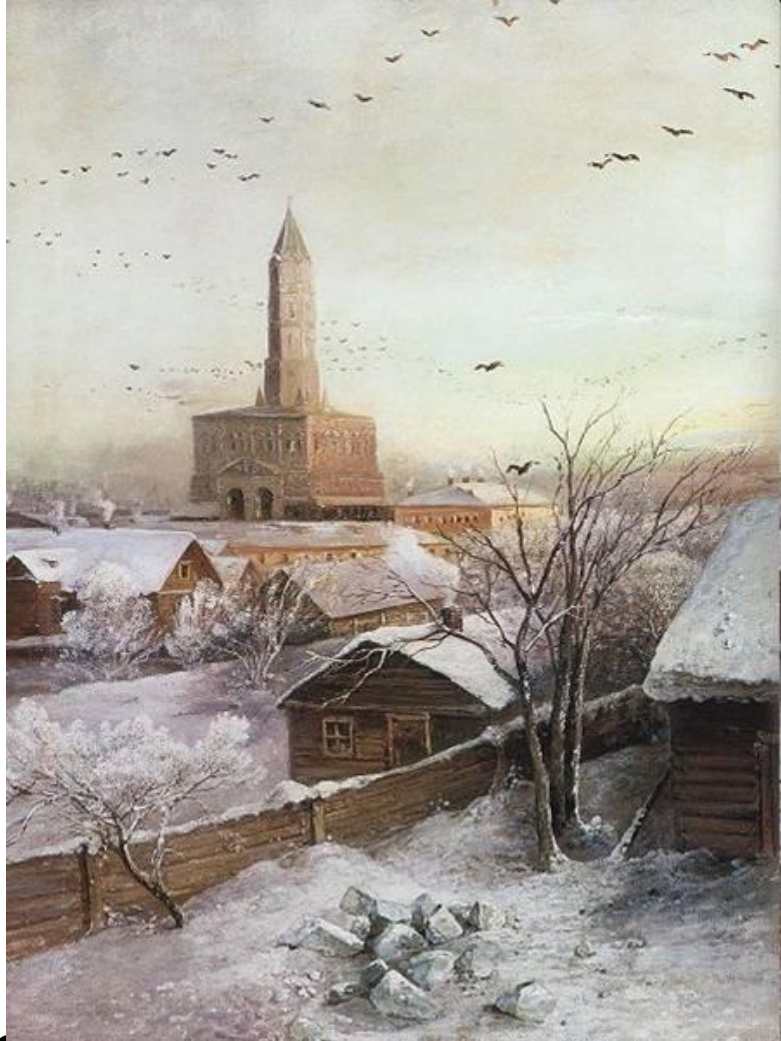
**1. Назовите виды
(мотивы) пейзажа.**

**2. Определите, какой
характер имеет
каждый пейзаж.**

Репродукции картин находятся на доске.

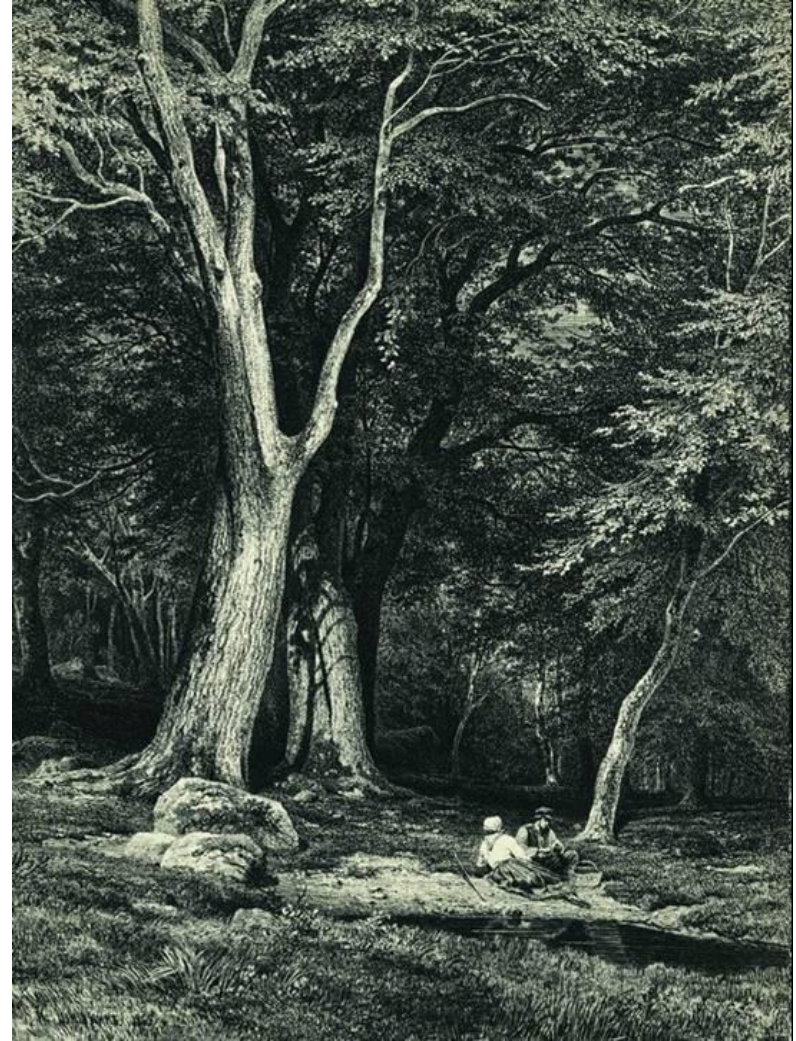
Виды искусства:

Живопись



Саврасов А. Сухаревская башня

Графика



И.Шишкин. Лес



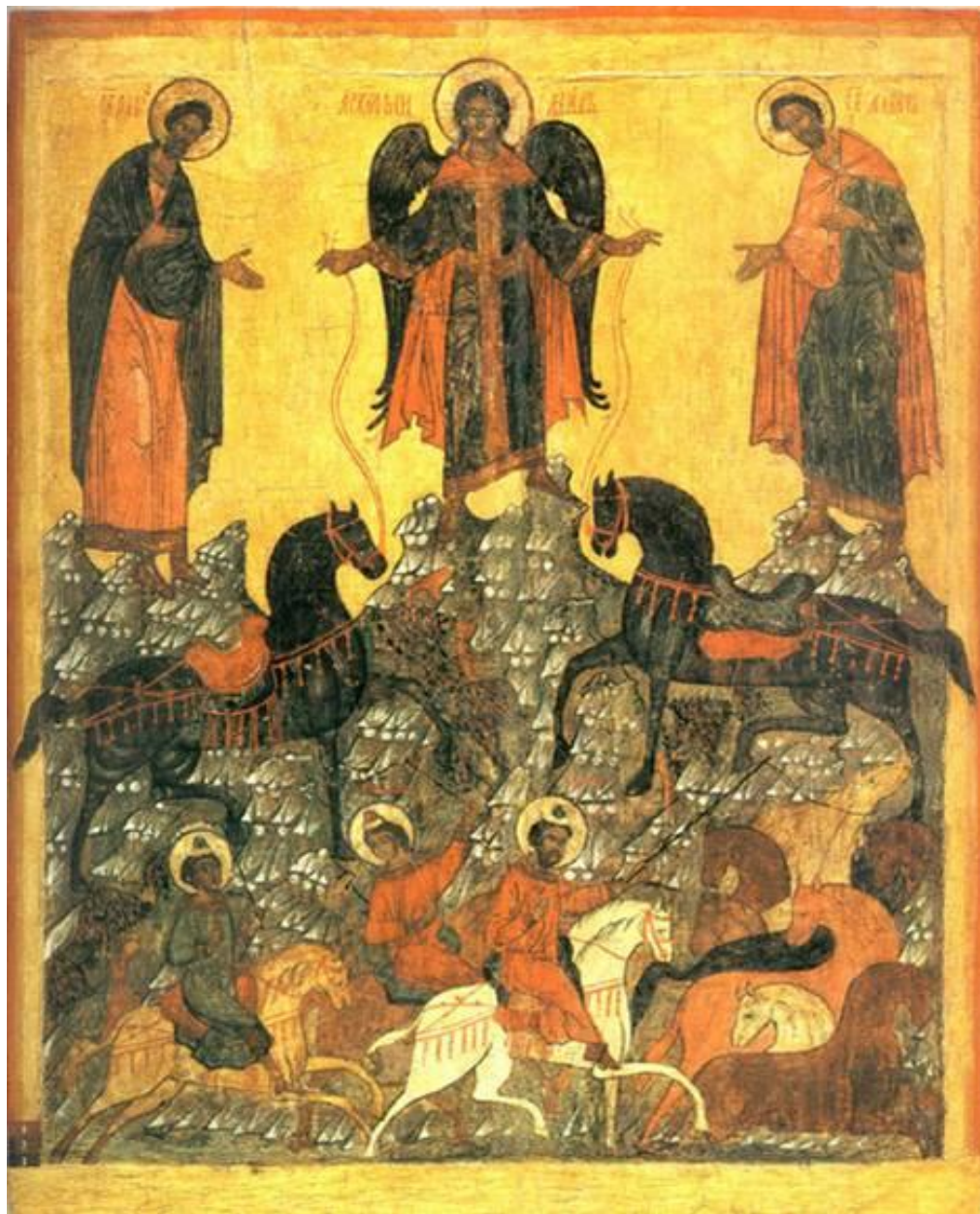
Настенная роспись. Древний Египет



Этрусский мастер. Два танцора роспись. Около 400 г. до н.э.



Бог виноделия Вакх у подножия вулкана Везувий. Фреска. 1 в. н.э.



Архангел Михаил. Икона. Россия.



Иоахим Патинир. Бегство в Египет. 1515-1524

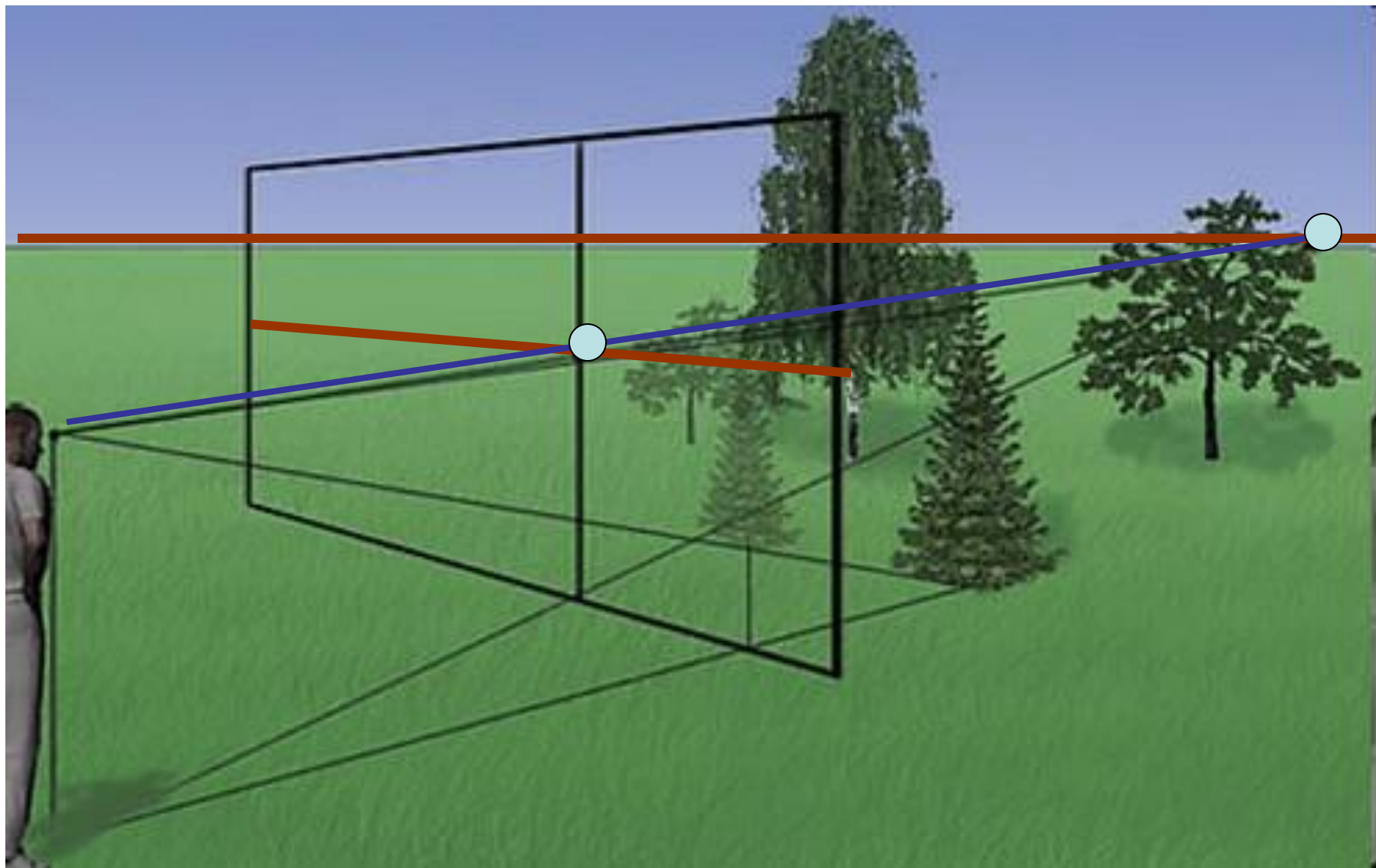


П. Брейгель Старший «Охотники на снегу». Нидерланды. 16 в.

Леон Баттиста Альберти

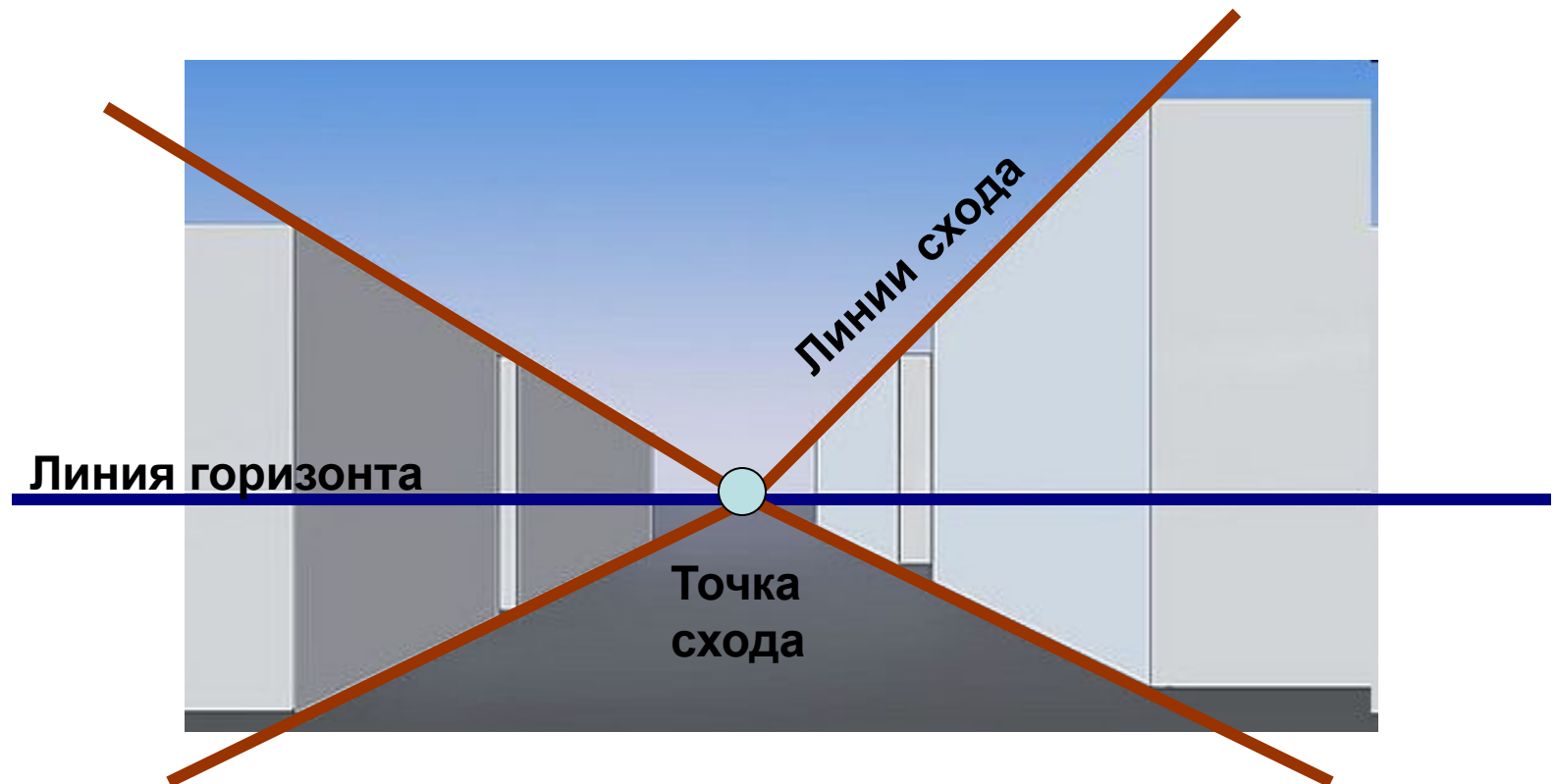


«Перспектива
есть не что иное,
как наблюдение
местности сквозь
прозрачное стекло,
на поверхности
которого рисуются
лежащие за ним
предметы»

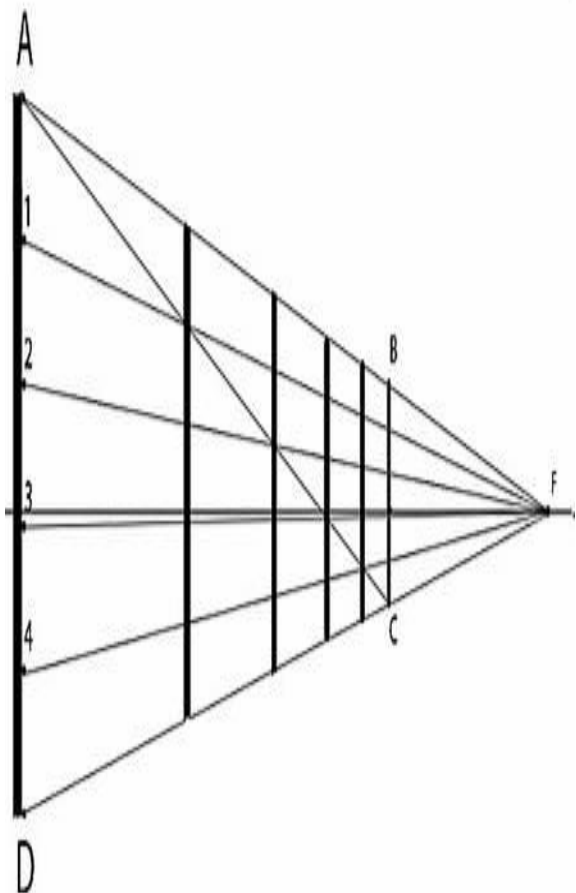


Художник представляет себе картинную плоскость как бы прозрачной, а все, что изображается на ней, - расположенным позади этой плоскости.

- **Линия горизонта** - это воображаемая прямая, условно находящаяся в пространстве **на уровне глаз наблюдателя**.
- **Линии схода** - это линии, образующие края формы объекта и показывают положение объекта в перспективе.
- **Точка схода** - точка, в которой соединяются линии схода.



Линейная перспектива - это изменение масштабов изображения на плоскости.



Правила линейной перспективы:



```
graph TD; A[Правила линейной перспективы:] --> B[Предметы, уходящие в даль, уменьшаются в размере]; A --> C[Параллельные линии сходятся в точке схода на линии горизонта (линии наших глаз)];
```

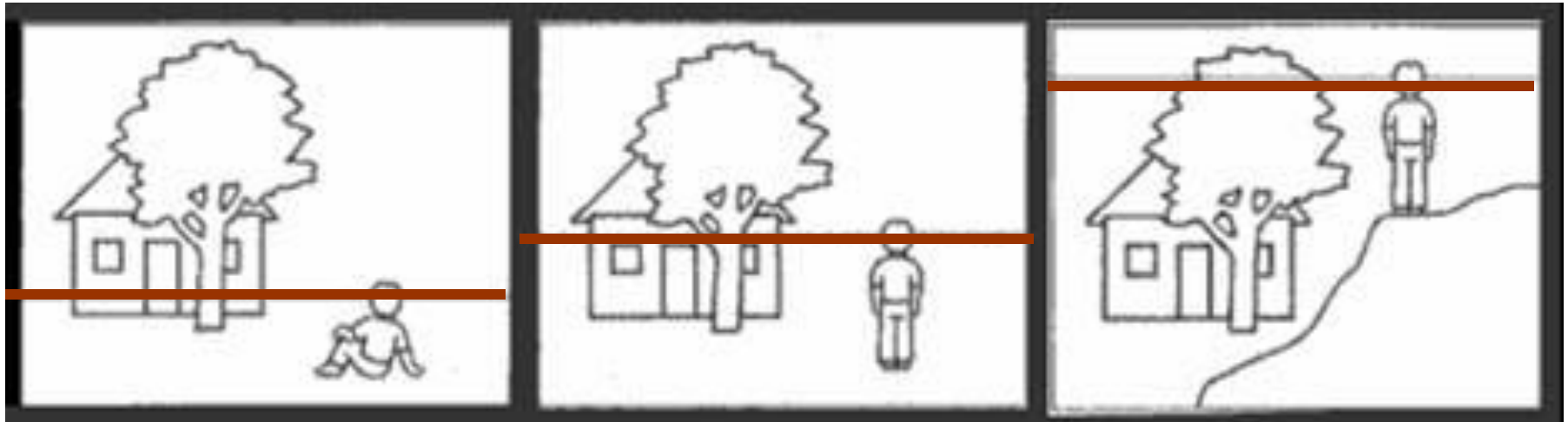
**Предметы,
уходящие в даль,
уменьшаются
в размере**

**Параллельные
линии
сходятся в точке
схода на линии
горизонта
(линии наших глаз)**



Вид Большой Немецкой улицы. М. И. Махаева. 1751. Тушь, перо

Изменение высоты линии горизонта



- - низкая линия горизонта
- - линия горизонта на уровне роста человека
- - высокая линия горизонта



Н.Рерих. Ведущая



Вид Неаполя. С.Щедрин. 1827 г.



Сильвестр Щедрин. Веранда, обвитая виноградом, 1828



Золотая осень. В.Д.Поленов

- **Воздушная перспектива** – изменение предмета в цвете и тоне. Воздух редко бывает идеально прозрачным: дым, пыль, водяные пары часто создают дымку, которая изменяет цвет объектов вдалеке.



Правила воздушной перспективы:

```
graph TD; A[Правила воздушной перспективы:] --> B[Ближние предметы надо изображать объёмно, а дальние – плоско.]; A --> C[Ближние предметы изображать ярко окрашенными, а удалённые – бледными.]; A --> D[Все ближние предметы надо изображать детально, а дальние – обобщённо.]; A --> E[Контурь ближних предметов изображать резче, а удалённых – мягче.]; A --> F[Ближние предметы надо изображать многоцветными, а удалённые –одноцветными.];
```

**Ближние предметы
надо изображать объёмно,
а дальние – плоско.**

**Ближние предметы
изобразить
ярко окрашенными,
а удалённые – бледными.**

**Все ближние предметы
надо изображать детально,
а дальние – обобщённо.**

**Контурь ближних
предметов изображать
резче, а удалённых – мягче.**

**Ближние предметы
надо изображать
многоцветными, а удалённые
–одноцветными.**

Порядок работы над пейзажем:

- Приступая к выполнению самостоятельной работы, первое выберите тему для пейзажа.
- Прежде всего, определите в пейзаже плоскость земли и неба.
- Затем уточните положение линии горизонта. Относительно ее определите место основных элементов композиции.



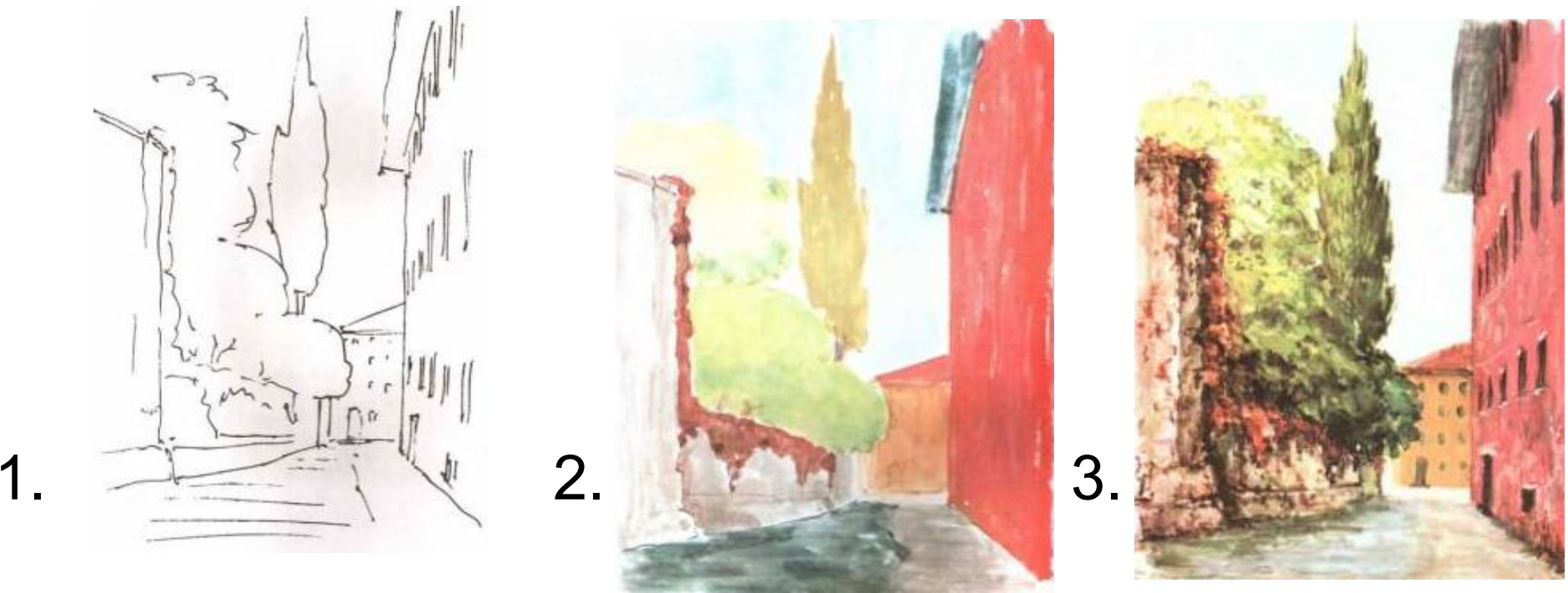
Дальний план – 3 план

Средний план – 2 план

Ближний план – 1 план

И.Левитан. На озере

Этапы выполнения пейзажа:



1.

2.

3.

1. Выполнение рисунка карандашом

2. Нанесение основных цветовых пятен

3. Проработка деталей, обобщение

Гимнастика для глаз



- *Упражнение 1.* Закрой глаза и дай им отдохнуть.
- *Упражнение 2.* Несколько раз посмотри попеременно вверх-вниз, влево-вправо.
- *Упражнение 3.* Несколько раз зажмурься и снова открой глаза.
- *Упражнение 4.* Часто поморгай глазами.
- *Упражнение 5.* Посмотри в окно - сначала на предмет, находящийся в непосредственной близости, потом переведи взгляд вдаль.

Вывод:

Для передачи пространства в пейзаже необходимо знать правила перспективы.

- **Линейная перспектива** - изменение масштабов изображения на плоскости.
- **Воздушная перспектива** – изменение предмета в цвете и тоне.