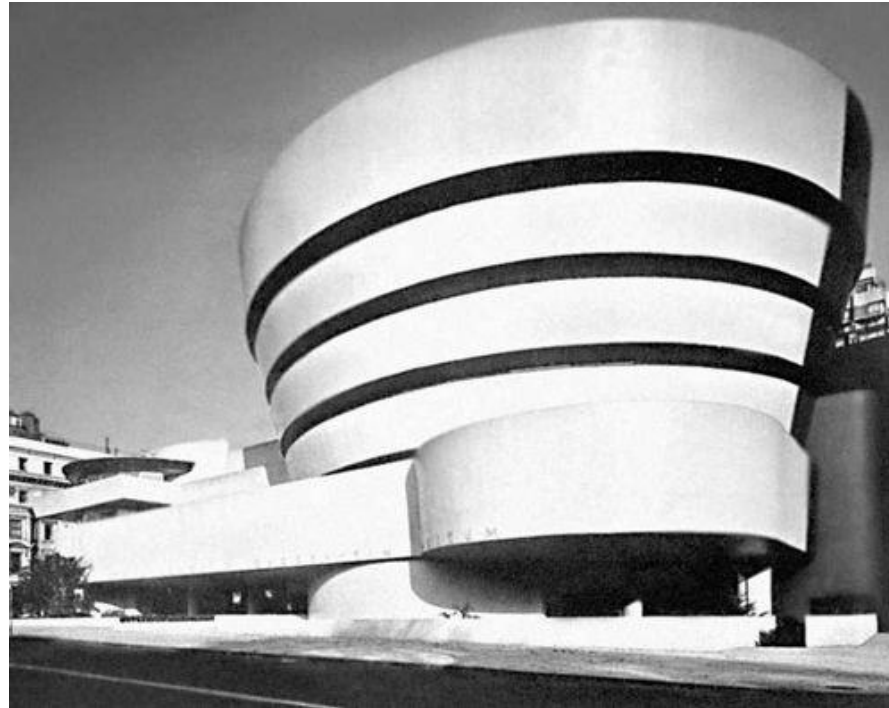


История дизайна

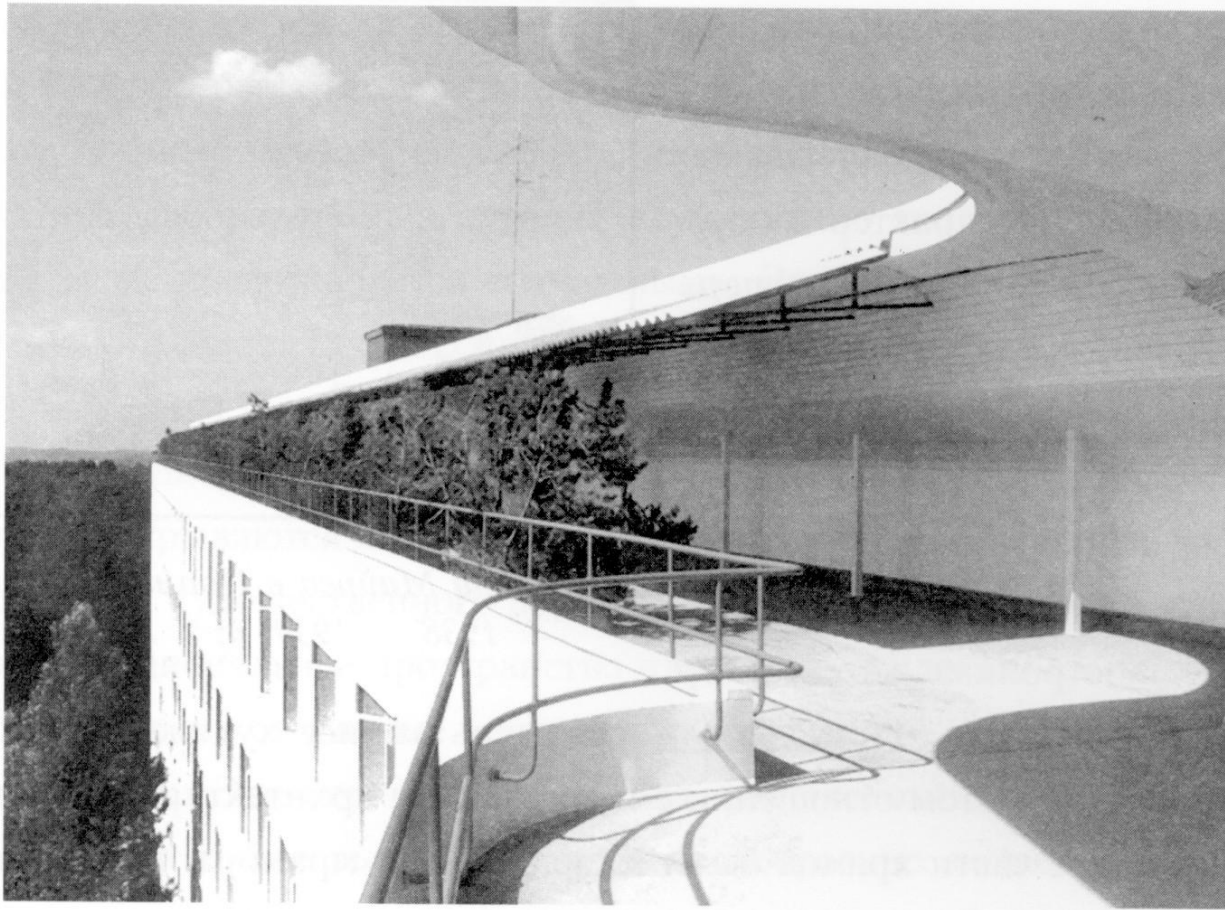
Стили, школы и направления в архитектуре конца XX века

Одна из характерных особенностей западной архитектуры 1950-1960-х гг. – стилистическое разнообразие различных направлений, которые часто опирались на творчество ведущих архитекторов «первого поколения» В русле **органической архитектуры** в США продолжал работать **Ф.Л.Райт**.



**Музей Соломона Р. Гуггенхайма в Нью Йорке,
1943-1956**

Идеи **органической архитектуры** в Европе в послевоенные годы продолжал развивать и использовать в своем творчестве финский архитектор **Алвар Аалто**. Независимость формального языка от преходящей моды, поиски гармонии между человеком и средой были главными чертами архитектуры А. Аалто



**Санаторий в
Паймио**

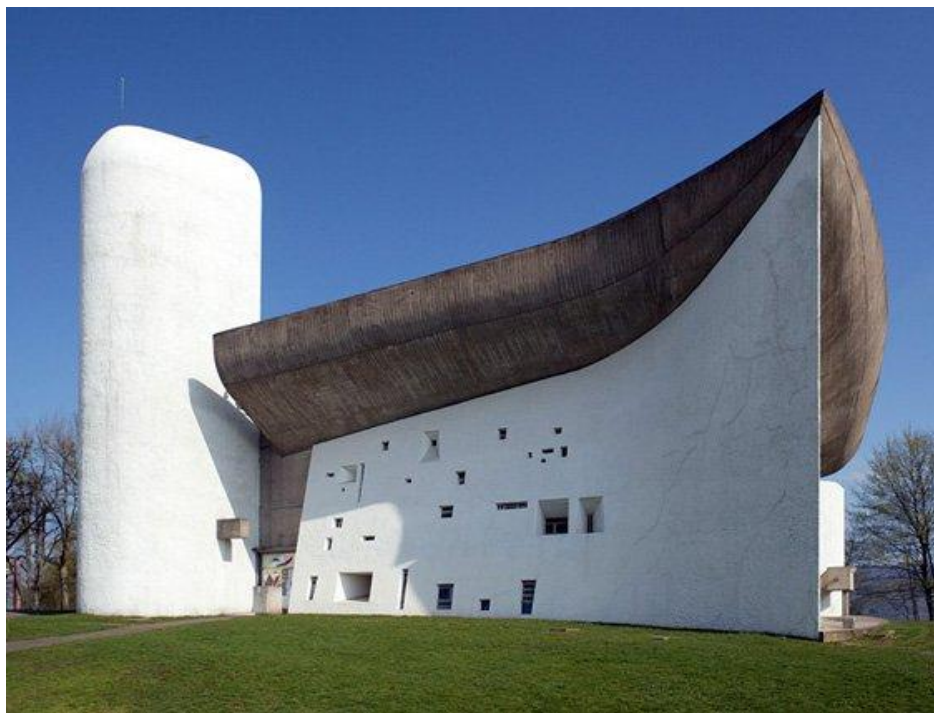
Органический дизайн - так можно описать направление в котором был выполнен проект театра в Сиднее датчанином **Йоргом УТЦОНОМ**.



Й. Утзон. Здание оперного театра в Сиднее, 1956-1966

Среди архитекторов первого поколения, получивших мировую известность и оказавших наибольшее влияние на развитие архитектуры послевоенных десятилетий оказал **Ле Корбюзье**.

Церковь Нотр-Дам-дю-О или капелла в Рошане – один из первых наиболее ярких примеров такого направления в современной архитектуре второй половины XX века как **«архитектура-скульптура»**



Церковь Нотр-Дам-дю-О или капелла в Рошане

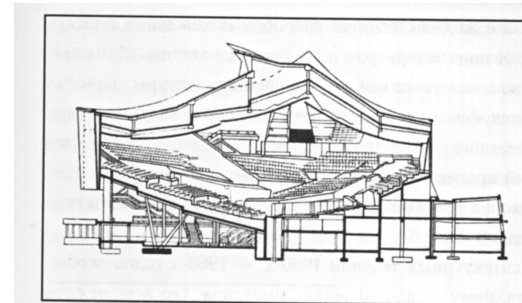
Ээро Сааринен концентрирует свои поиски на разработке пластичной архитектурной формы, работая в архитектурном направлении модернизма
- «архитектура-скульптура»



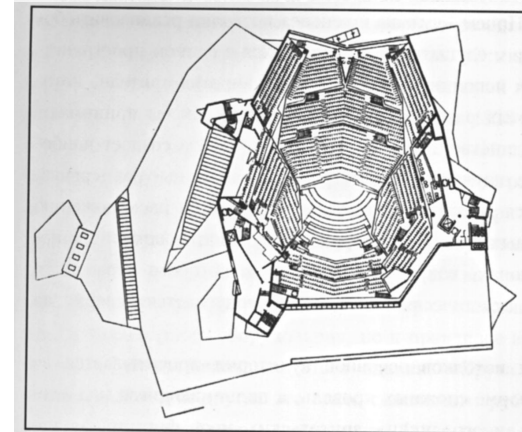
Э.Сааринен Аэровокзал им. Кеннеди в Нью Йорке

В русле пластических тенденций формообразования западной архитектуры 50-60-х гг. развивалось еще одно направление - **неоэкспрессионизм** .

Ведущим ее представителем являлся **Ганс Шарун** (1893-1972). Его крупнейшая и наиболее известная постройка – здание филармонии в Западном Берлине (1956-1962)



Филармония в Западном Берлине, разрез, 1956 – 1962, арх. Г. Шарун



Филармония в Западном Берлине, план, 1956 – 1962, арх. Г. Шарун

Среди различных архитектурных течений особое место принадлежит **необрутализму**

- **Необрутализм** объединял довольно разнообразные явления в архитектуре и не был связан с какими либо организационными формами в рамках единой концепции.
- К необрутализму можно отнести большинство послевоенных построек Ле Корбюзье. Марсельская единица, где был использован brutальный бетон, постройки **Миса ванн дер Роэ** в Иллинойском технологическом институте, постройки **Луиса Кана**, и др.
- Ряд принципов органической архитектуры **Ф.Л. Райта** очень близки необрутализму.

В массовом сознании **необрутализм** ассоциируется в первую очередь с использованием грубых материалов – кирпича и железобетона и их сочетаний. Отсутствие какого-либо макияжа и выявление в интерьерах инженерного оборудования.

Луис Кан (1901-1974) – его работы связывались с **необрутализмом**. Развивал в своем творчестве этические концепции правды и выдвигал принцип морально-философского подхода к архитектуре



Здание медицинских лабораторий Ричардса в Пенсильванском университете, 1957 – 1961, арх. Л. Кан

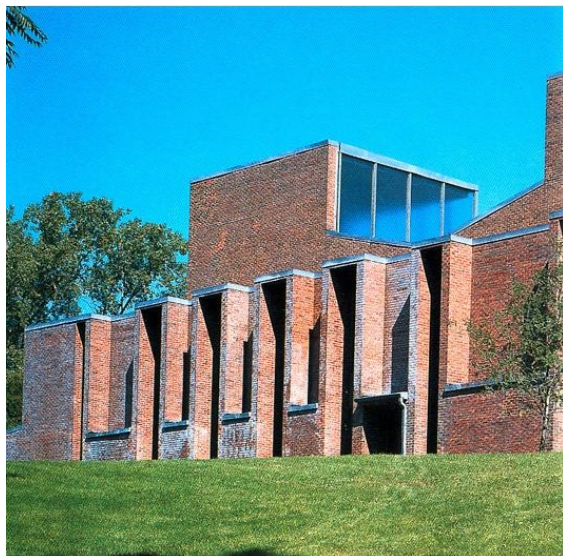


Галерея искусств при Йельском университете



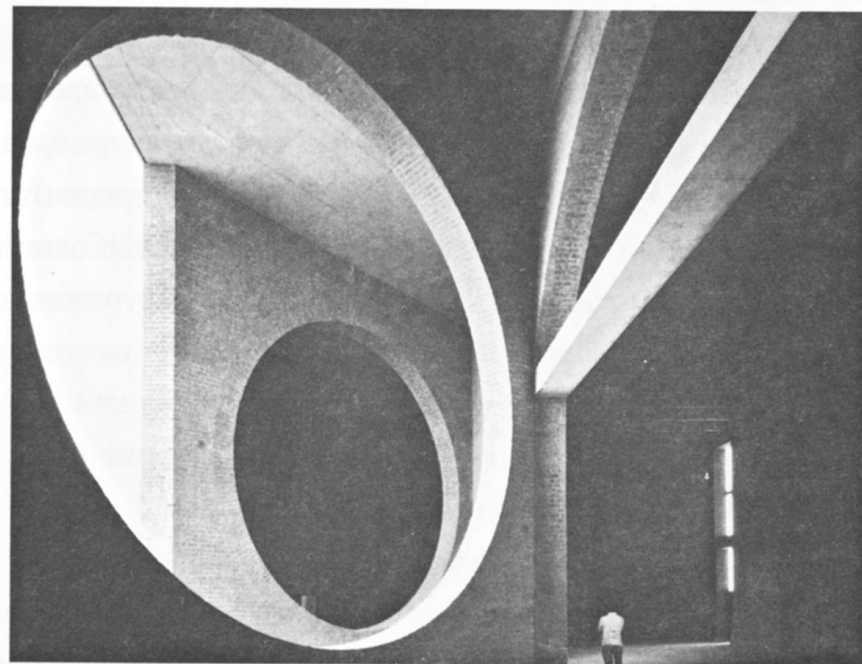
Биологический институт Солка в Сан-Диего

Необрутализм. Арки и круглые окна стали одним из излюбленных приемов Кана, ассоциируясь с его творческим методом. Он считал, что круглый светопроем кажется необычным и исключительным



**Первая унитарная
церковь**

*Индийский институт
управления
в Ахмадабаде,
1962 — 1974,
арх. Л. Кан*



В рамках интернациональной по своей сути архитектуры Запада 60-70-х гг. существовали отдельные направления, имевшие национальный характер.

- **Метаболизм** – японская версия рационалистической архитектуры, ориентированную на связь с культурными традициями
- Основная идея **метаболизма** – создание архитектурных структур (в том числе урбанистических), открытых к дальнейшему развитию, росту и разнообразным изменениям. Процесс обновления и развития(метаболизма) предусматривал аналогию с растениями и живыми организмами.

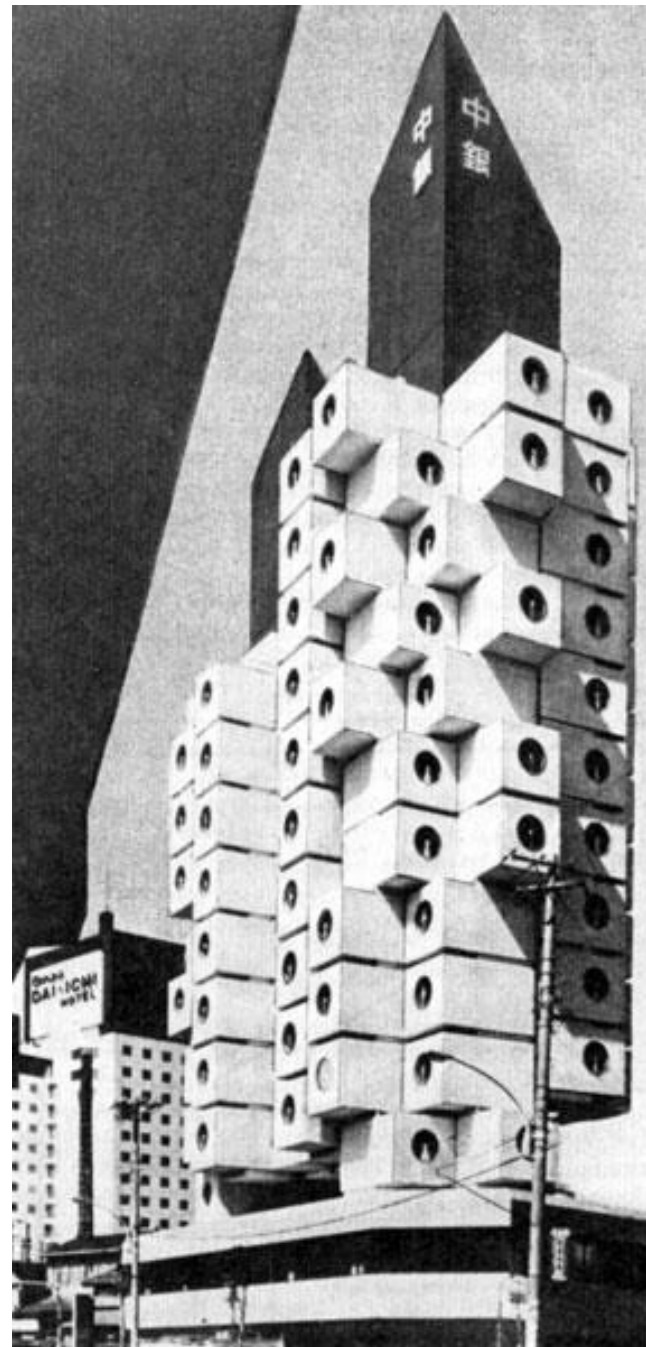
Метаболизм

Кензо Танге (род 1913)

Наиболее идея «капсульной архитектуры» реализована в доме Накагин в Токио. Когда в структуре здания сочетались элементы постоянные (стержни коммуникаций – позвоночник сооружения) и сменные (капсулы с помещениями различного назначения)



Кензо Танге
дом Накагин в
Токио



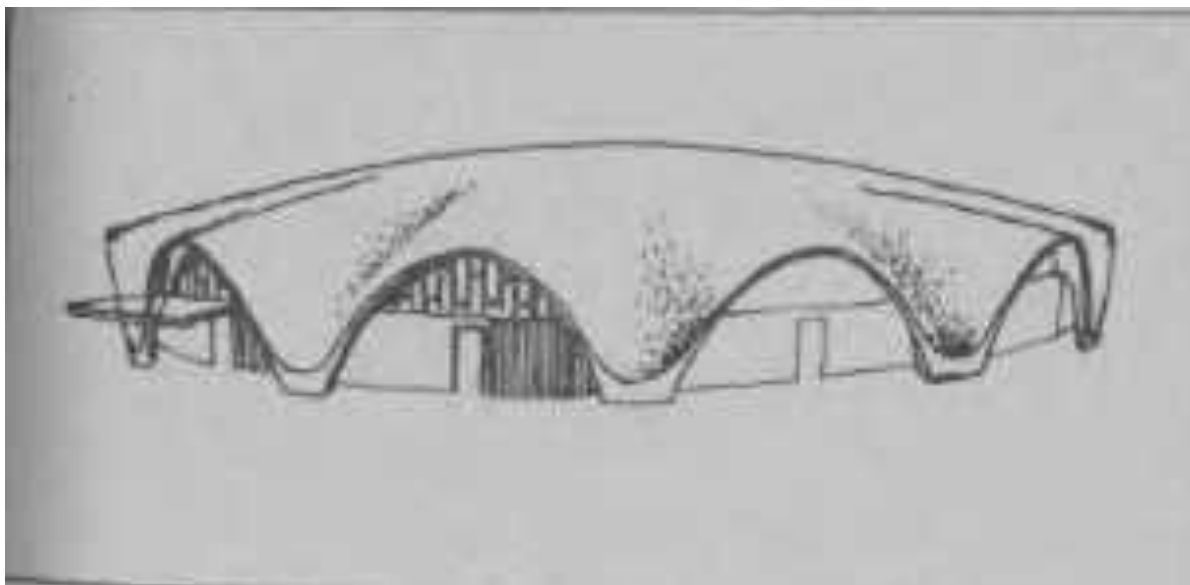


*Центр коммуникаций префектуры Яманаси в Кофу,
1962 – 1967, арх. К. Танге*

Гибкость и открытость объемно-пространственной композиции для дальнейшего развития лежит также в основе такого направления 60-70-гг как **структурализм**

- Конструкция **структурализма** строится на идее *археформ* (архетипов формы), представлявших основу архитектурных структур, существовавших в различные исторические периоды.
- Постройка складывается из отдельных универсальных элементов – модулей, количество которых определяют сами пользователи.
- Единицы разворачиваются в пространстве, формируя структуры с коммуникативными связями и предусматривающими возможность развития

Архитектурный образ в стиле **структурализма** был создан Р. Саржером в 1955 г. при проектировании /совместно с арх. Л. Симоном и А. Морриссо/ здания крытого рынка в Ройане /Франция/.
Круглое в плане здание рынка диаметром 50 м. покрыто волнистым пологим куполом из 13 сопряжённых железобетонных оболочек параболоидного типа, опёртых по внешнему контуру на расположенные шагом 12 м 13 низких опор, связанных фундаментным кольцом.



«Архитектура больших пространств» .

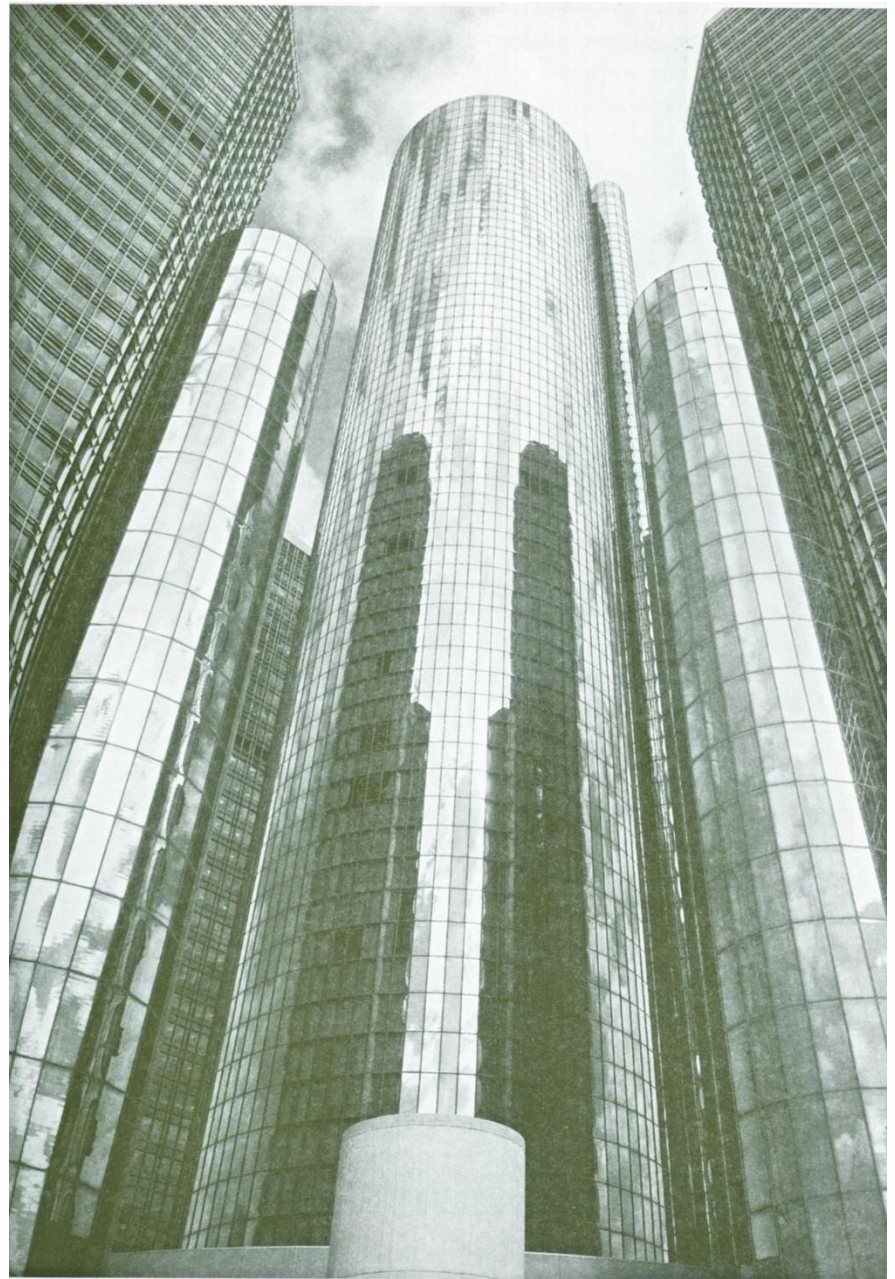
Эксперименты по созданию гигантской функционально организованной пустоты внутри одного архитектурного объекта. Огромные промежуточные между интерьерными и городскими пространства

Холл, служащий зимним садом и являющимся композиционным ядром через стеклянные ширмы раскрываются конторские помещения на 12-ти этажах

Здание Форда в Нью-Йорке
архитекторы К. Рош, Д. Динкел.В



Идея **архитектуры больших пространств** используется при проектировании дорогих гостиниц и многофункциональных центров, где атриумы становятся центром светской и деловой жизни. Строительство таких зданий принесло известность их автору **Джону Портмену**



Гостиница Ренессанс Центр в Детройте, 1973 — 1988, арх. Дж. Портмен

Архитектура больших пространств.

Атриумные пространства в постройках **Портмена** поражают своими огромными масштабами, стирающими грань между «внешним» и «внутренним».



Гостиница Хайэт Редженси в Сан Франциско, атриум, 1971 – 1989, арх. Дж. Портмен



Гостиница Риджит в Сингапуре, атриум, 1980 – 1982, арх. Дж. Портмен

1970-е годы произошёл рост консервативных настроений, возврат к использованию культурного наследия, понимание контекста окружающей исторической среды и отказ от стилевых догм, все это породило в архитектуре явление, названное критиками «**НОВЫМ ИЗМОМ**» или «**ПОСТМОДЕРНИЗМОМ**»

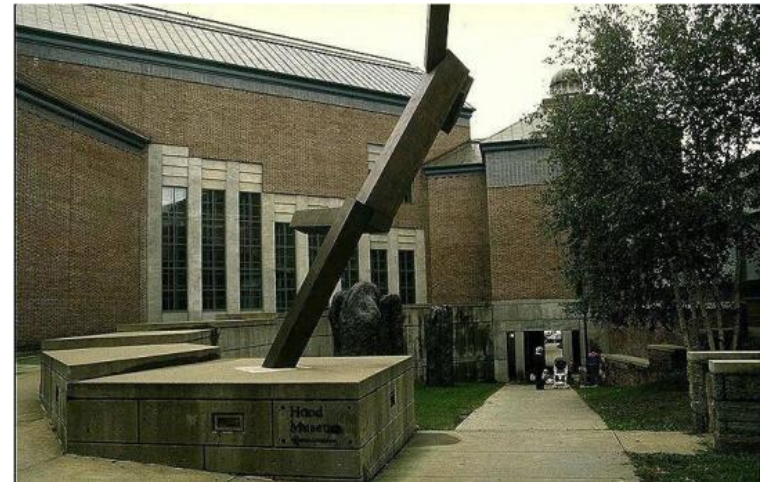
- **Постмодернизм** возник в середине 50-х гг. 20 века в США как художественное явление, в области архитектуры, скульптуры, живописи. Затем появились литературная и музыкальная формы постмодернизма, в том числе в Европе, в первую очередь во Франции. Для постмодернизма как художественного стиля характерны такие особенности, как сознательная ориентация на эклектичность, мозаичность, ироничность, игровой стиль, пародийное переосмысление традиций, неприятие деления искусства на элитарное и массовое, преодоление границы между искусством и повседневной жизнью и т.п.
- **Постмодернизм** -объединяет различные архитектурные направления, общим для которых является отрицание культурного значения «современного движения» в архитектуре 20-30-х гг.
- Принцип **постмодернизма**- обращение к истории и отсутствие каких либо стилистических табу при цитировании или трансформации выхваченных из архитектуры различных культур и периодов композиционных форм
- Одной из ветвей **постмодернизма** было направление, ориентированное на полное возрождение форм и приемов классики
- Постмодернисты выступали за слияние изящных искусств и массовой культуры, элитарного и популярного искусства

Приемы эклектики, коллажность различных архитектурных элементов использовал в своих работах

Чарльз Мур (1925 -1994) , ученик Луиса Кана при создании площади Италии в Новом Орлеане



Площадь Италии в Новом Орлеане, 1975 – 1980, арх. Ч. Мур



Художественный музей

Площадь Италии в Новом Орлеане

В восьми своих собственных особняках **Ч. Мур** продемонстрировал фантазию и эклектичное сочетание деталей отделки и оборудования



Интерьер дома А. Андерсона, архитекторы Ч. Мур и А. Андерсон



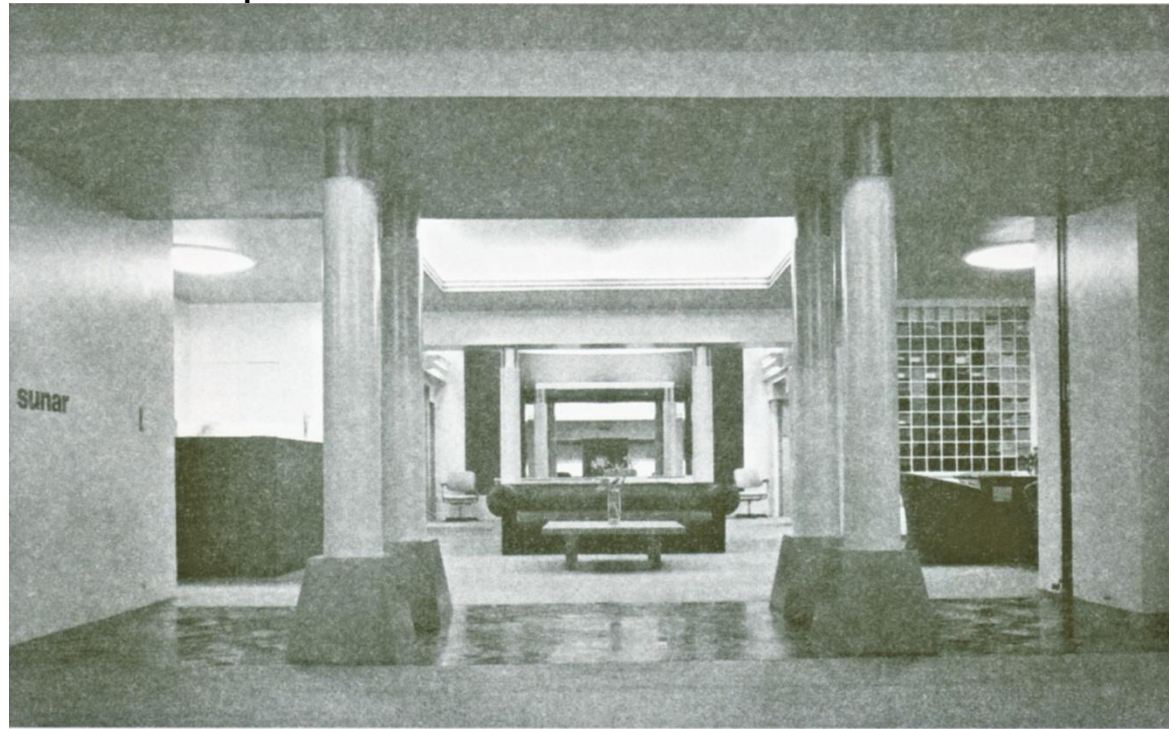
Собственный дом Ч. Мура в штате Техас, интерьер, арх. Ч. Мур

Одним из ведущих представителей американского **постмодернизма** является **Майкл Грейвз**.

Его первая крупная реализация – серия выставочных комплексов компании «Сунар», демонстрирующие ткани, мебель и фурнитуру в Нью-Йорке



Среди его наиболее интересных завершённых работ — запоминающееся, революционное по архитектурному образу здание «Паблик Сервис билдинг» в г. Портленд, Орегон, США, 1980-82 гг.



Выставочный зал мебели Sunar в Чикаго, 1979, арх. М. Грейвз

В 70-е годы в **постмодернистском** стиле работает сторонник американского неоклассицизма и ученик Миса ван дер Роэ **Филипп Джонсон**. Скандал в архитектурном мире вызвал проект небоскреба компании «Америкэн Телефон энд Телеграф» (АТТ) для центра Манхэттена

Филипп Джонсон «Америкэн Телефон энд Телеграф» (АТТ)



В разработке архитектурного языка **постмодернистского неоклассицизма** особое место принадлежит интернациональной группе «**Тальер де Архитектура**» (Архитектурная мастерская), объединяющая в 1980-е гг. большой интернациональный коллектив (около 50 сотрудников).

- Группа возникла в 1960 году в группу входили : испанский архитектор **Р.Бофилл**, итальянская актриса С.Вергано, испанский поэт Х.А. Гойтисоло, испанец Маоло Нуньес –Яновски, английский архитектор П.Ходжкинсон, и ряд других участников (архитекторов, писателей, социологов, математиков)

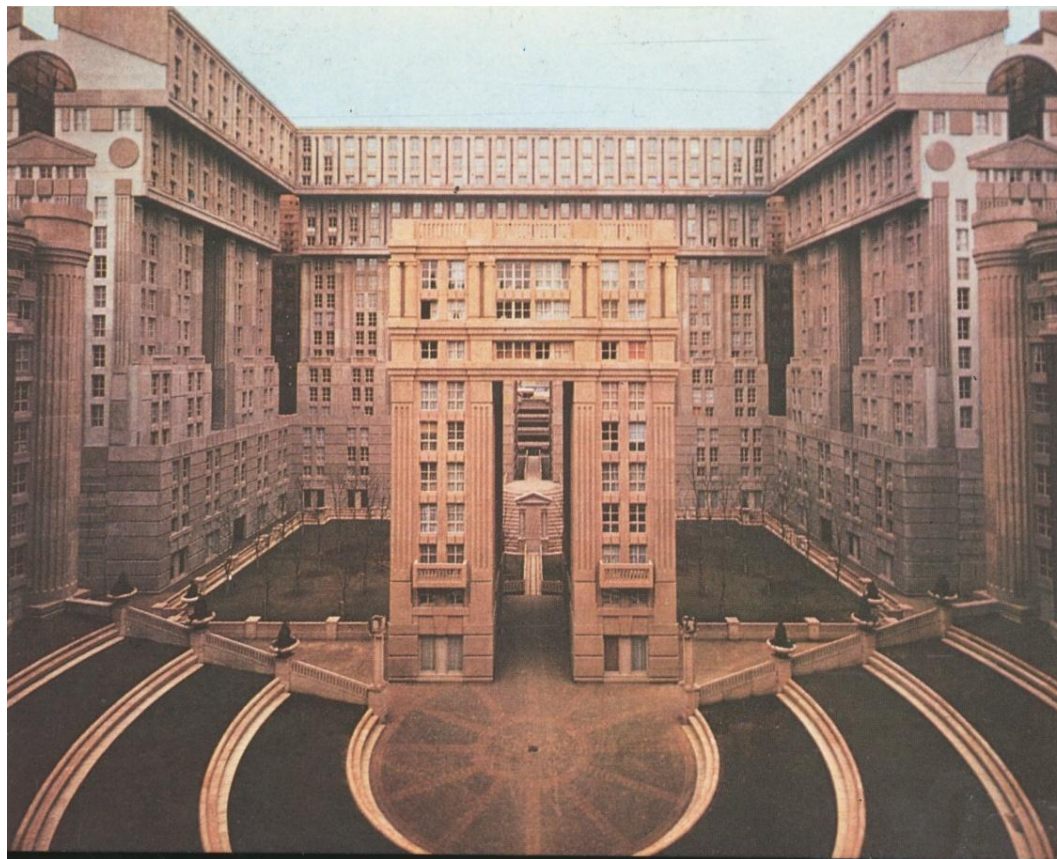
«Тальер» занималась не только архитектурным проектированием, но и проведением различного рода акций, хеппенингов, съемками игровых и документальных фильмов. Архитекторы работали в жанре архитектурного бетона.



**Цементрия в Барселоне
1970-1978 гг.**

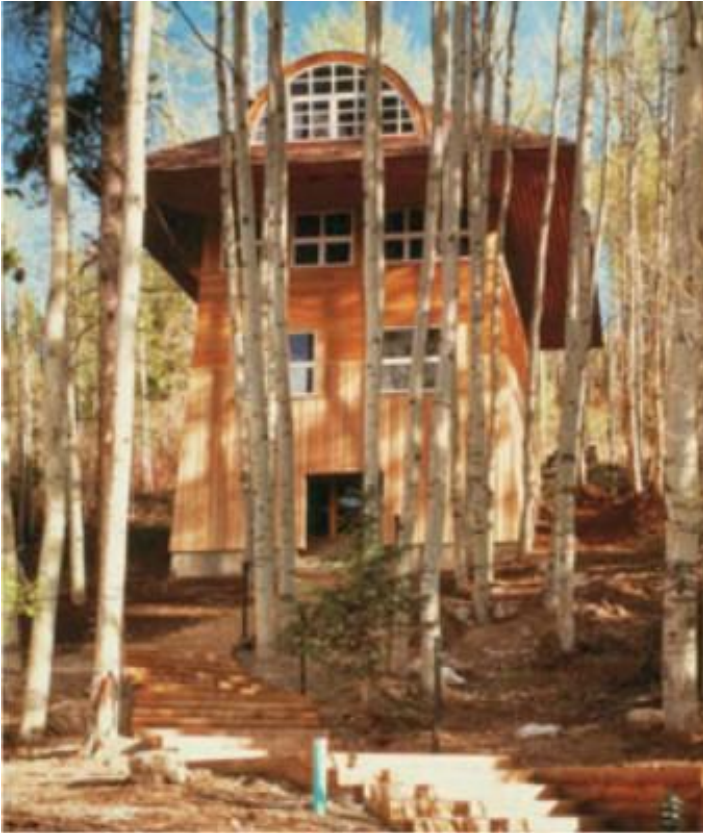
В 1970-80-е гг. проектная деятельность «Тальер» проходила во Франции, где были созданы помпезные ансамбли жилых кварталов, архитектура которых была основана на возрожденных приемах классицизма – осевых композициях, монументальном масштабе ордерных форм.

Архитектор **Рикардо Бофилл**



Жилой комплекс в Марн -ля- Валле. Дворцовый фасад здания театра, Дворец и арка

Значительный вклад в развитие концепций **постмодернизма** внес
Роберт Вентури



**Лыжная хижина в Аспене
1977**



**Дом в
Колорадо**



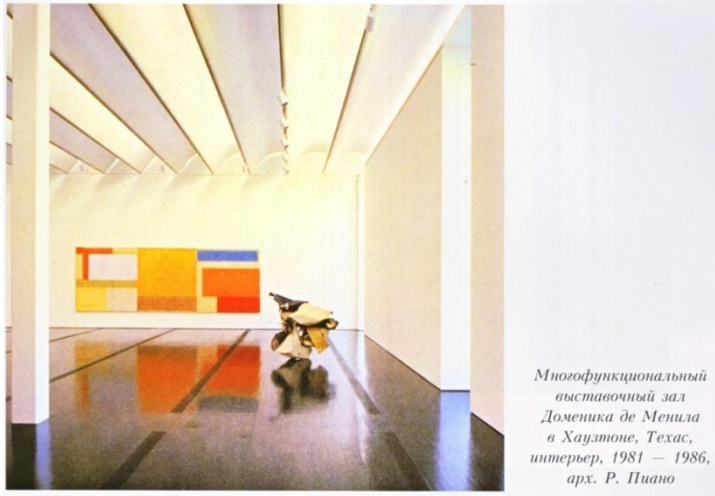
Venturi, Scott Brown

Хай-тек - архитектура высоких технологий, направленная не на использование исторических форм, а на разработки, ведущиеся по последнему слову научно-технических достижений. В массовом сознании ассоциировался с новой промышленной революцией, электроникой, жидкими кристаллами, оптическими волокнами, лазерными лучами и т.д.



Здание Национального центра искусства и культуры им. Жоржа Помпиду на площади Бобур в Париже. Р.Роджерс и Р.Пиано

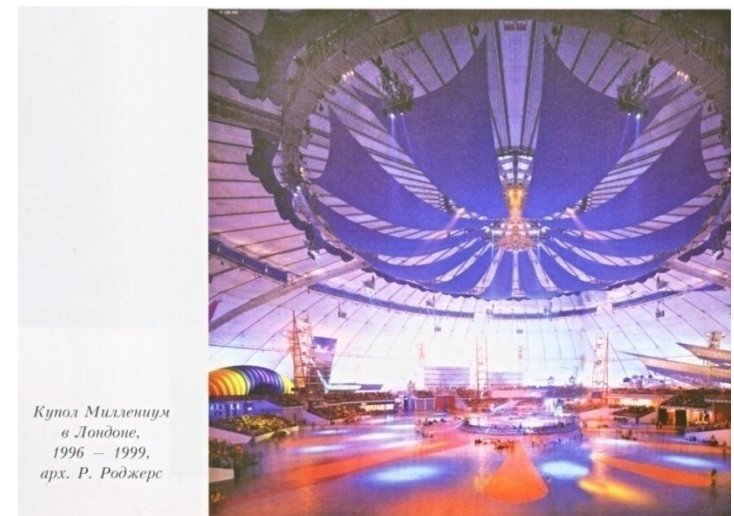
После завершения этого проекта архитекторы продолжили работу в направлении создания высокотехнологичной архитектуры.



«Биго» Геноа Ренцо Пиано.



Проект реконструкции и расширения портовой зоны Ренцо Пиано. Милан



Одним из общепризнанных лидеров архитектуры **«ВЫСОКИХ технологий»** конца XX века является британский архитектор **Норманн Фостер**. Всемирную известность Фостеру принесло построенное по его проекту в Гонконге здание Гонконгского и Шанхайского банка



**Здание
Гонконгского и
Шанхайского
банка**



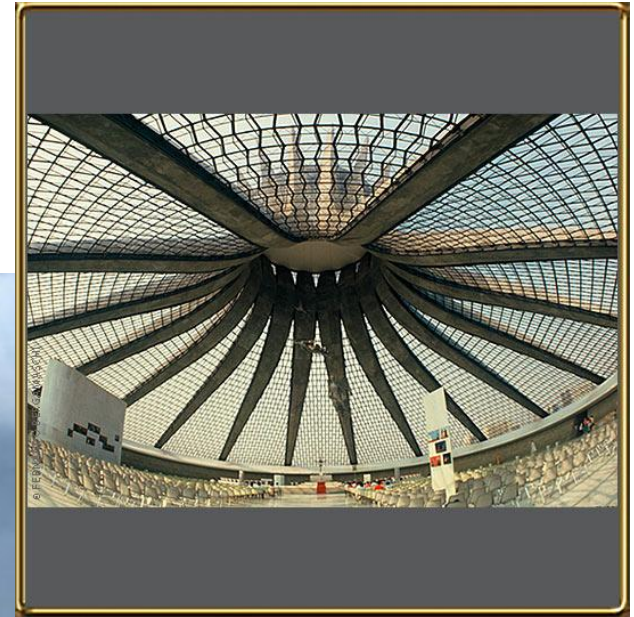
**Башня
Хёрст**

**Небоскрёб по
адресу Мэри-Экс
30, Лондон**



**Здание мэрии,
Лондон**

Оскар Нимейер - один из виднейших латиноамериканских архитекторов XX века. Один из основателей современной школы бразильской архитектуры, пионер и экспериментатор в области железобетонной архитектуры.



**Собор в
Бразилиа**



**Здание национального конгресса
Бразилии**



Кафедральный собор в Бразилиа (1960—1970)



Аудитория «Ибирапуэра» в Сан-Пауло (2002)

Несмотря на остроту и необычность, проекты **О.Нимейера** всегда детально разработаны, функционально и конструктивно обоснованы, зачастую сообщая функции неожиданное, но весьма рациональное воплощение. Нимейер постоянно стремится к обогащению архитектурной формы — к пластике и контрастным сопоставлениям объёмов, к динамичности членений, к разработке фактуры поверхностей, к введению цвета, а также к включению в архитектурную композицию произведений смежных искусств.



Музей современного искусства в Нитерое (1996)



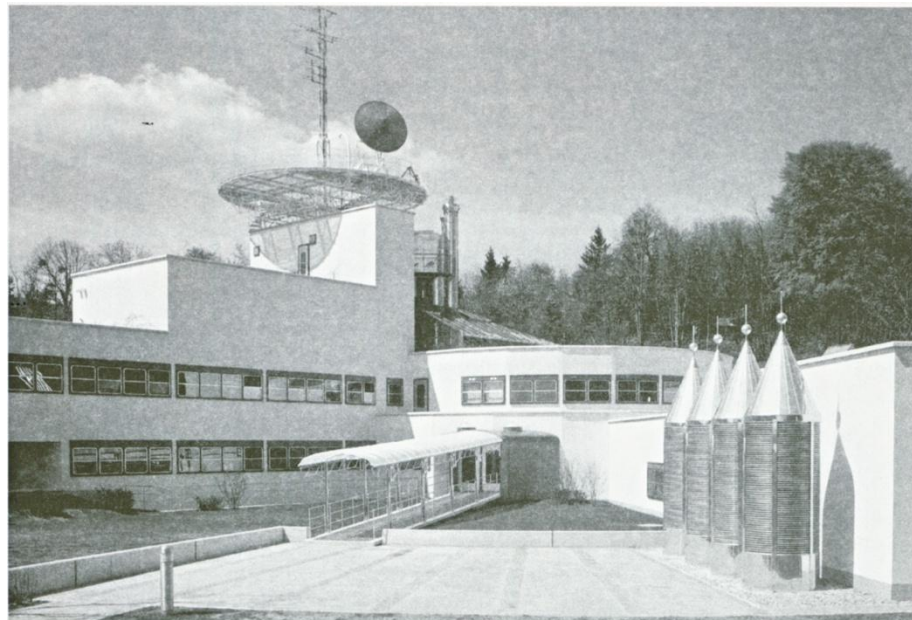
дворец культуры и искусства королевы Софии,
"Семисфера" - стереофонический 3D
кинотеатр и Музей Науки и Искусства имени
принца Филиппа.1991.

Сантьяго Калатрава - испанский архитектор и скульптор, автор многих футуристических построек в разных странах мира. Его эстетику иногда определяют как «**био-тек**».



Художественный музей в Милуоки, США.

Кроме Пиано, Роджерса и Фостера наиболее известными лидерами **хай-тека** являются австриец **Густав Пейхль**



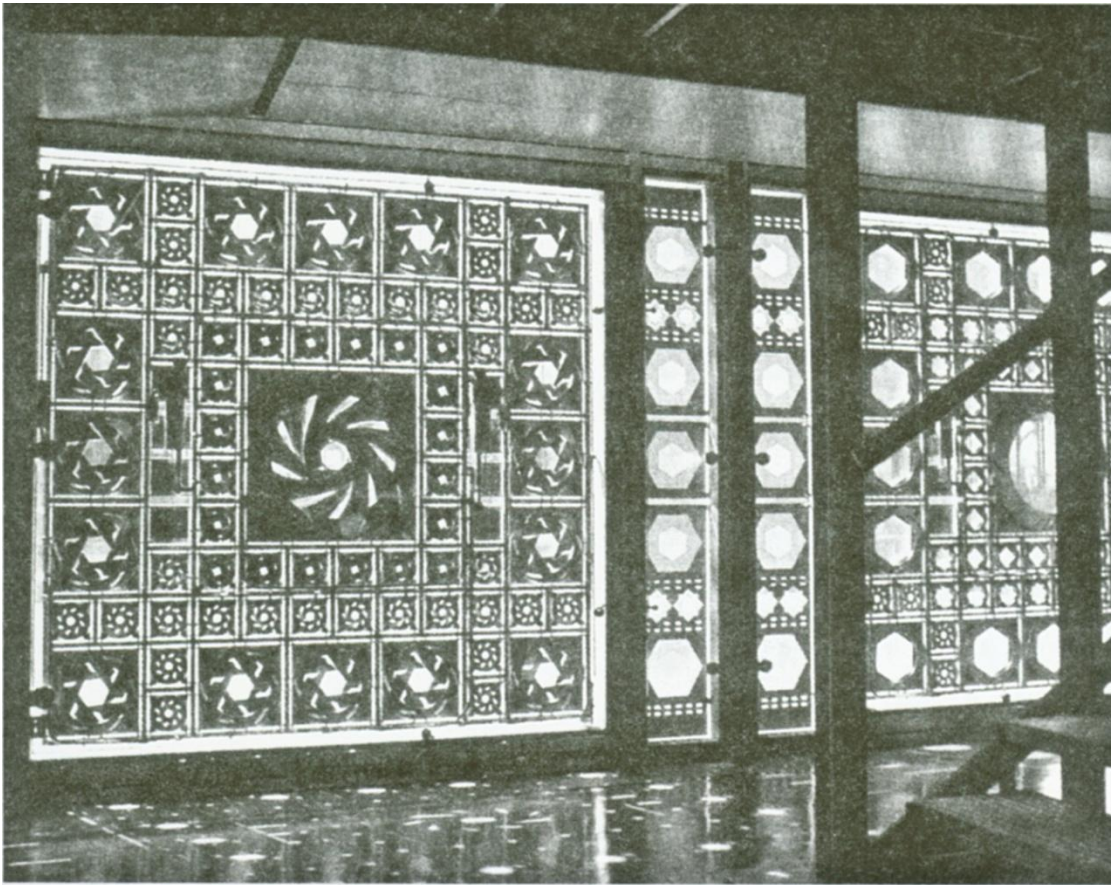
Региональная радиостудия в Эйзенштадте, 1980 – 1982, арх. Г. Пейхль



Региональная радиостудия в Граце, интерьер, 1979 – 1981, арх. Г. Пейхль

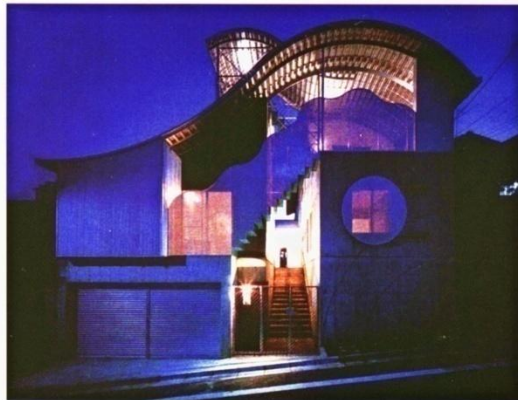
Густав Пейхль
Региональная
радиостанция в Граце

И француз Жан Нувель



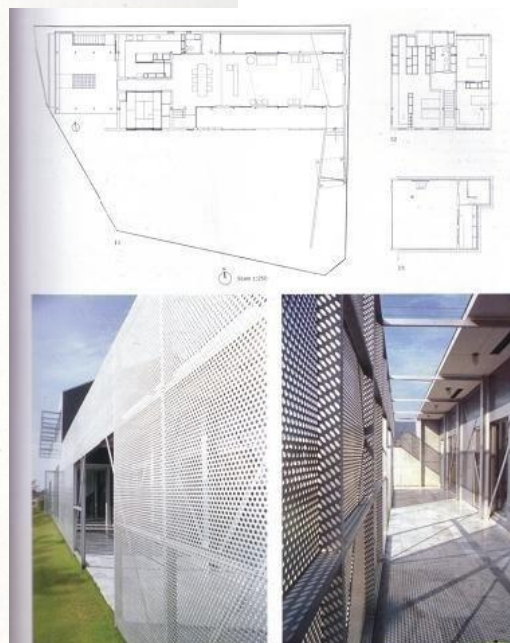
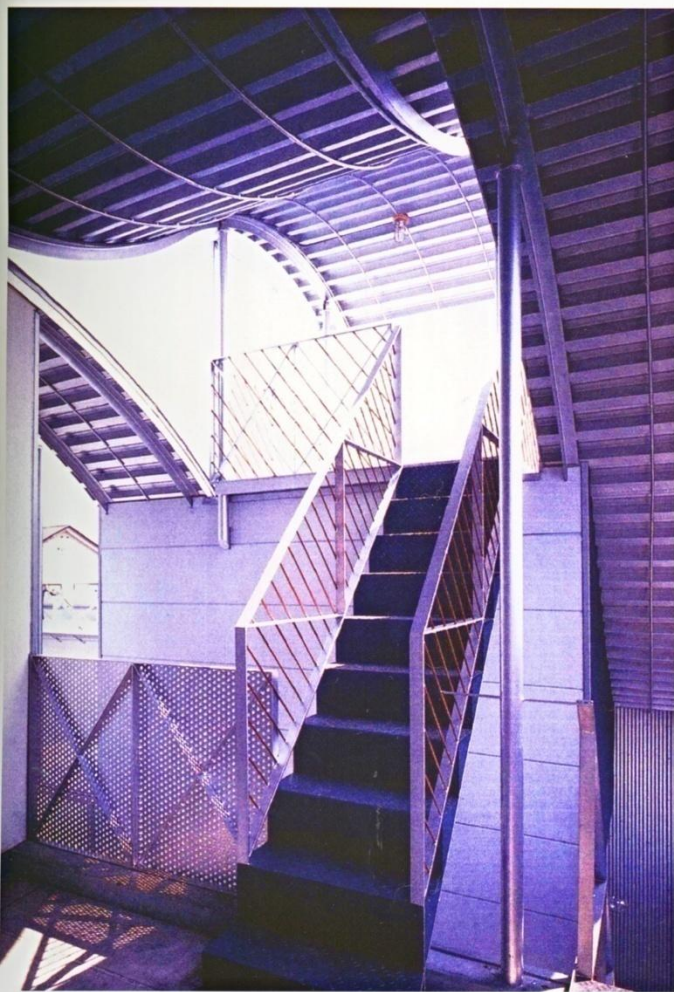
*Институт
Арабского мира
в Париже,
интерьер,
1981 — 1987,
арх. Ж. Нувель*

Жан Нувель. Институт арабского мира в Париже



Примером японского **хай-тека** является ряд работ **Ицуко Хасегава** в которых использованы легкие материалы. Значительная часть фасадов и деталей выполнены из металла.

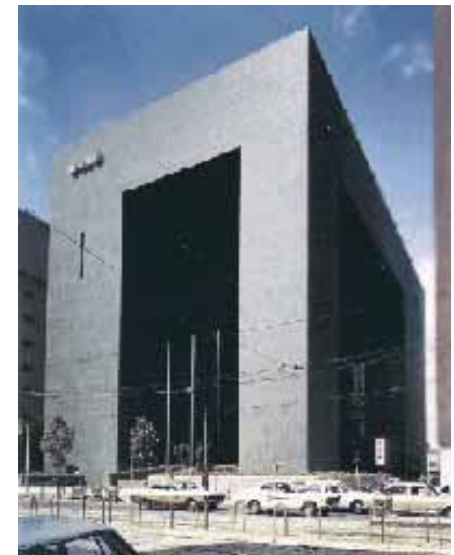
Дом в Нерима, главный фасад (вид днем и вечером), 1986, арх. И. Хасегава



Дом в Нерима, лестница на 3-й этаж, 1986, арх. И. Хасегава

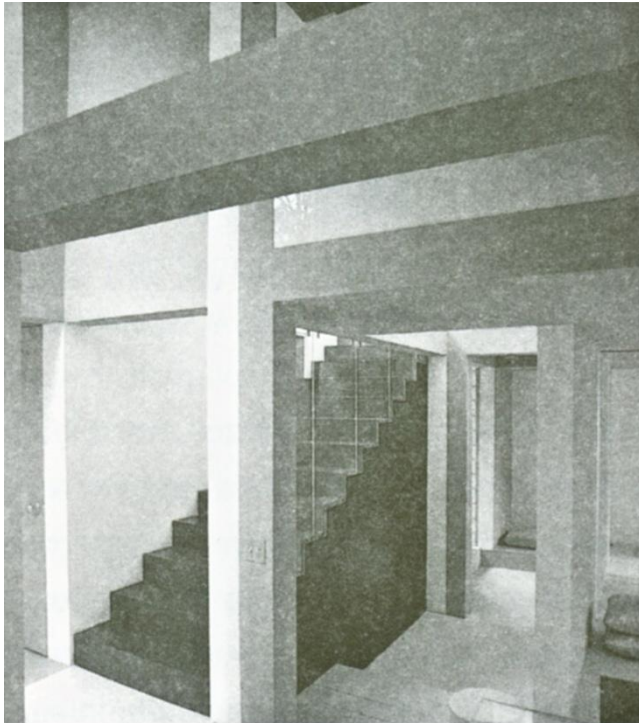


Кисе Куракава

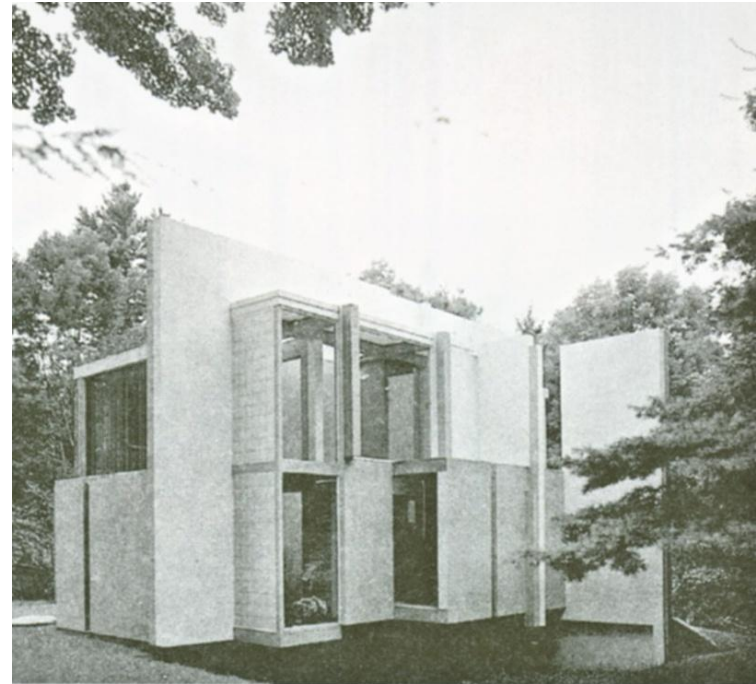


Гостиница Кайосера в Кагошима, интерьер, 1995, арх. К. Куракава

Одно из направлений в западной архитектуре выделяют **«деконструктивизм»** - как реакция на потребительский конформизм архитектуры постмодернизма. Один из создателей и идеологов **Питер Эйзенман**

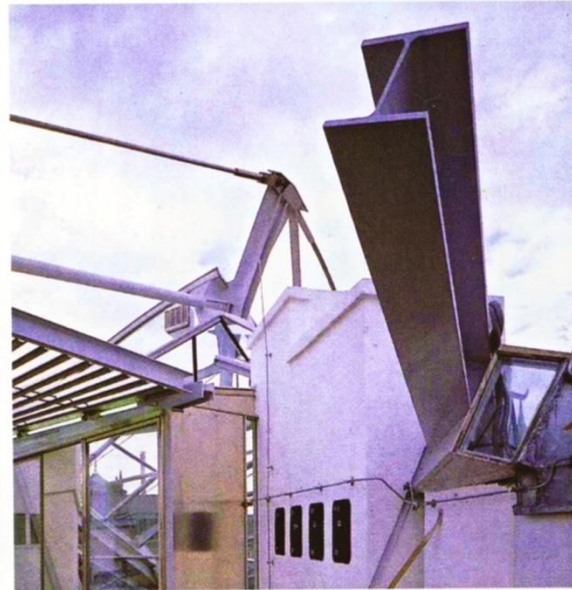
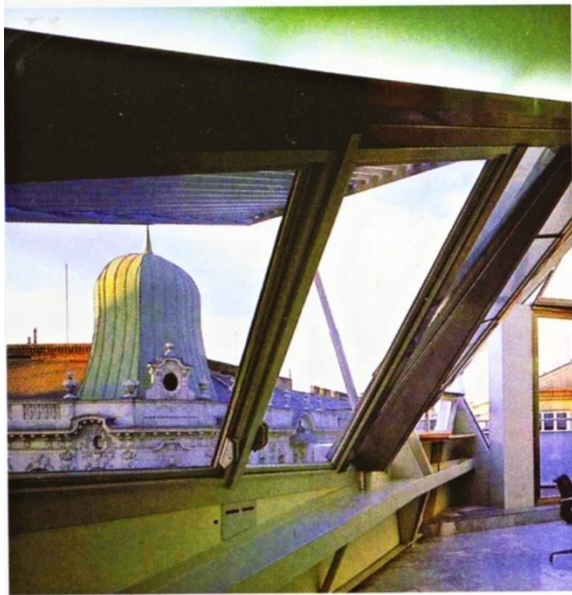


*Дом Франка в штате Коннектикут,
интерьер, 1972 – 1973,
арх. П. Эйзенман*



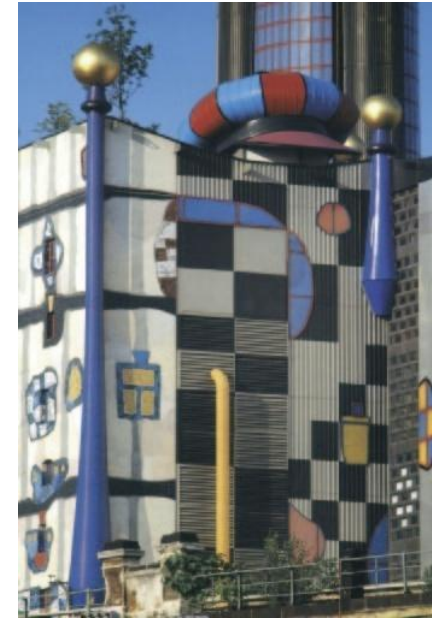
*Дом Франка в штате Коннектикут,
интерьер, 1972 – 1973,
арх. П. Эйзенман*

Особенно показательны работы австрийской группы «**Кооп Химмельблау**» образованной архитектором **Вольфом Приксом** и **Хельмутом Сцивински**



Перестройка чердака под офис в историческом доме Вены, интерьер, 1983 – 1988, архитектурная группа Кооп Химмельблау

Очевидно влияние на **деконструктивизм** авангарда 1920-х гг. и в первую очередь советского конструктивизма. Это легко прослеживается в работах архитектора **Бернара Чуми**, самым известным произведением которого является благоустройство **Парка ля Виллет в Париже**



Бернар Чуми.
Благоустройство
парка ля Виллет в
Париже

Павильон «Фоли 5» в парке Ля Вилетт, в Париже, 1982 – 1990, арх. Б. Чуми

В 1990-е гг. деконструктивизм получил дальнейшее развитие в «Калифорнийской школе», лидерами которой были **Фрэнк Гери** и **Эрик Оуэн Моос**.

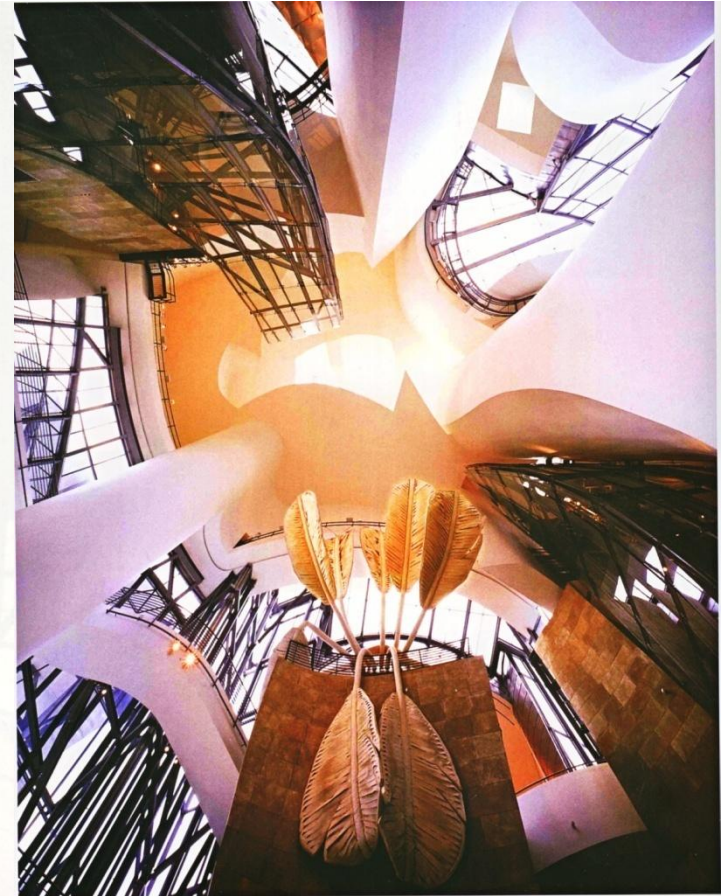
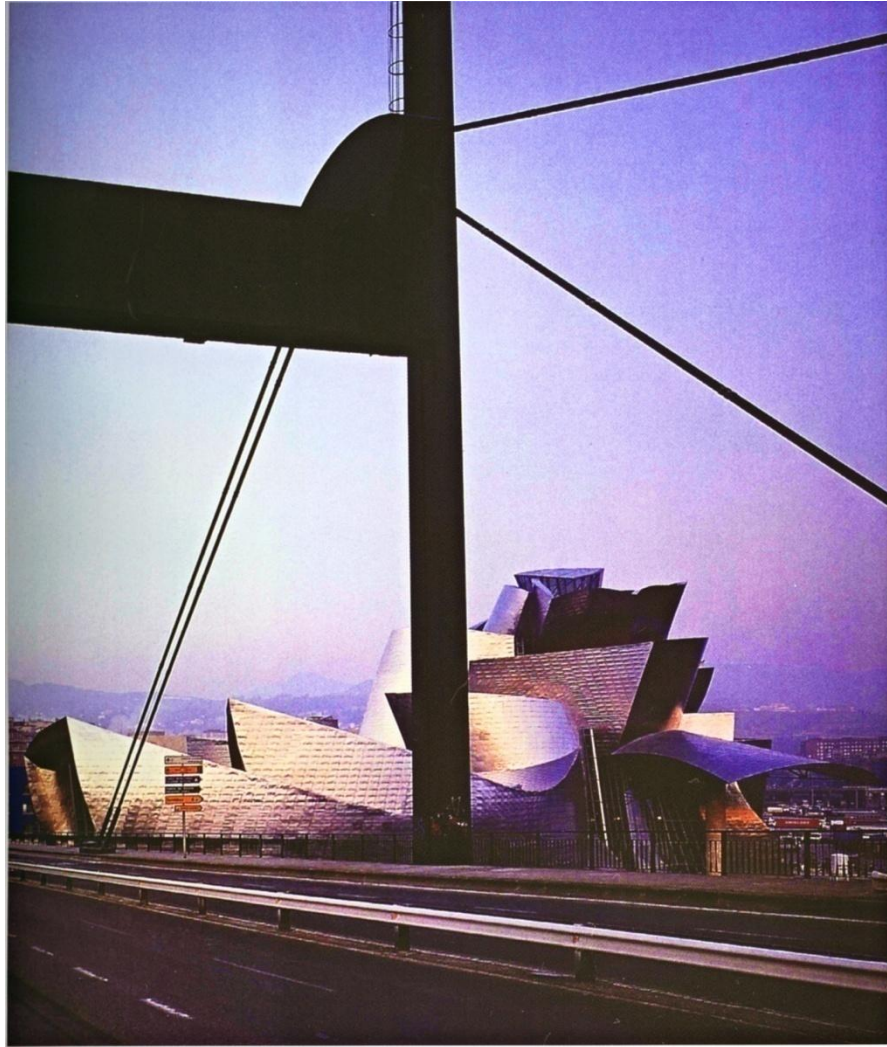
Фрэнк Гери – создатель экспрессивно—скульптурной версии деконструктивизма. Одним из любимых материалов, которого был листовым металлом.



Центр рок музыки в Кливленде, 1995 – 2000, арх. Ф. Гери

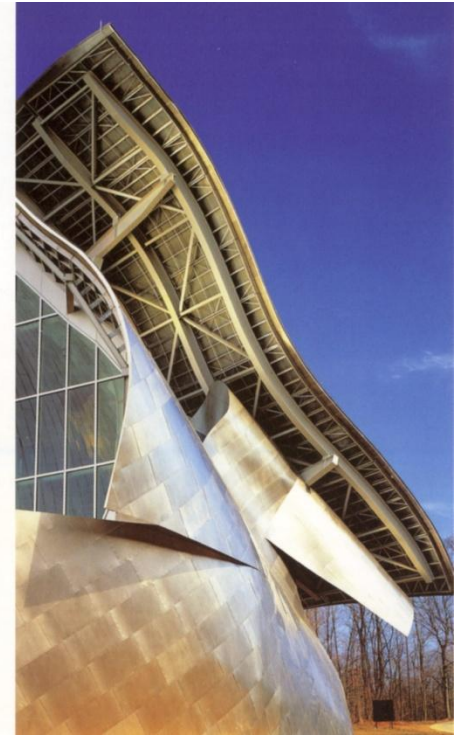


Крупнейшая реализация **Ф. Гери** здание Музея Гуггенхайма в Бильбао, Испания, ставшего подобно сиднейскому оперному театру символом города. Музей в Бильбао – младший брат музея Гуггенхайма в Нью-Йорке, а атриум – цитата из райтовского музея



Музей Гуггенхайма в Бильбао, интерьер, 1990 – 1997, арх. Ф. Гери

*Музей Гуггенхайма
в Бильбао, 1990 – 1997,
арх. Ф. Гери*



Фрэнк Гери, центр театрального искусства Ричарда Б. Фишера, Нью-Йорк, 2003



*«Зион» — реконструкция
административного здания
в Калвер-Сити,
Лос-Анджелес,
1998 — 1999,
арх. Э.О. Моос*

*Особняк Лаусон-Вестон
в Лос-Анджелесе, интерьер,
1988 — 1993, арх. Э.О. Моос*

Э. О. Моос ставил своей целью создание архитектуры, как объекта искусства, формы которого не подчиняются общепринятым прагматичным и функциональным конструктивным схемам



Даниэль Либскинд, Еврейский музей, берлин, 1998-2001 гг

Неомодернизм - продолжает рационалистические традиции «современного движения», отказываясь от прямых исторических цитат и отвергая всеядность постмодернизма

- Ему присуще преобладание формально-стилистических аспектов формообразования, за образец берутся эстетика и архитектурные формы авангарда 20-го годов
- Появлению **неомодернизма** в 60-е гг. способствовали усталость от избыточной пластики и брутальности архитектуры того времени

Наиболее показательными для **неомодернизма** являются постройки **Ричарда Мейера**. В его белой архитектуре ясно просматривается усложненное и рафинированное развитие многих композиционных приемов раннего Корбюзье.



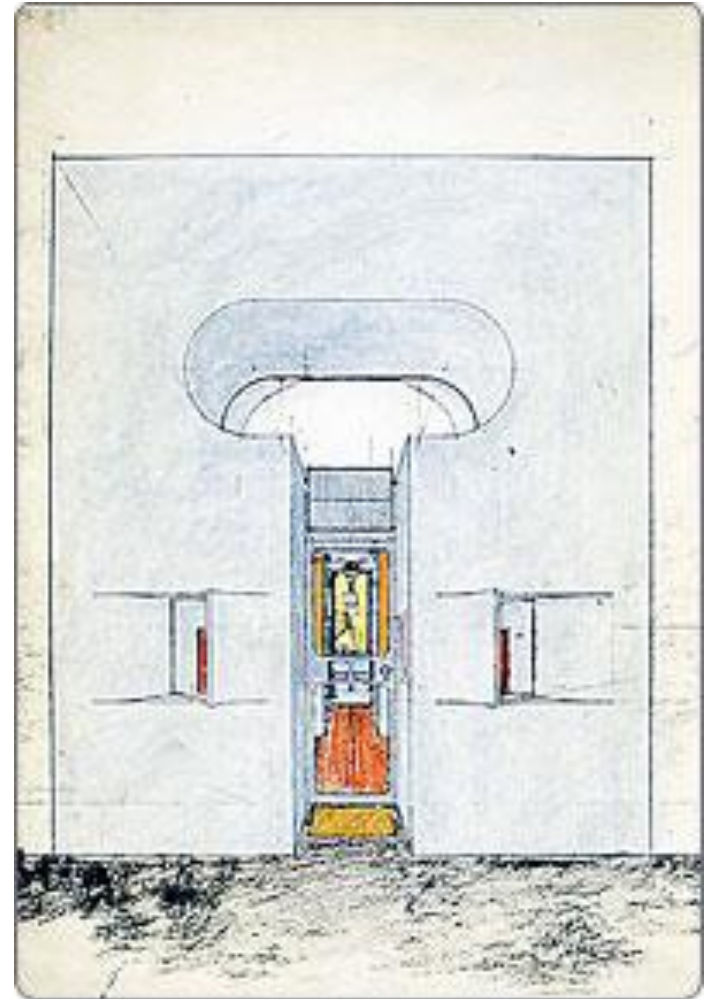
*Телестудия (платный телеканал) в Париже,
1989 – 1992, арх. Р. Мейер*

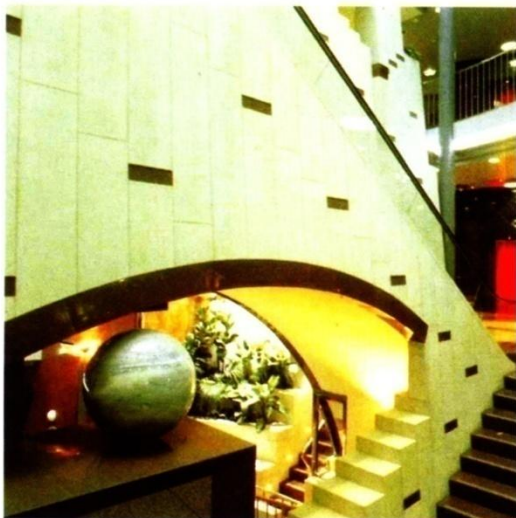


К концу 80-х палитра **неомодернизма** расширилась интерпретацией новых композиционных приемов и стилистических сюжетов, почерпнутых в творчестве различных архитекторов послевоенного времени.

Ханс Холляйн получил международное признание благодаря своим ранним работам камерного характера – витринам и интерьерам небольших венских магазинов.

Х. Холляйн. Магазин Рэтти в Вене. 1965.





Работы **Холляйна**
можно считать
синтетическими и
этапными
произведениями
«дизайн-архитектуры»

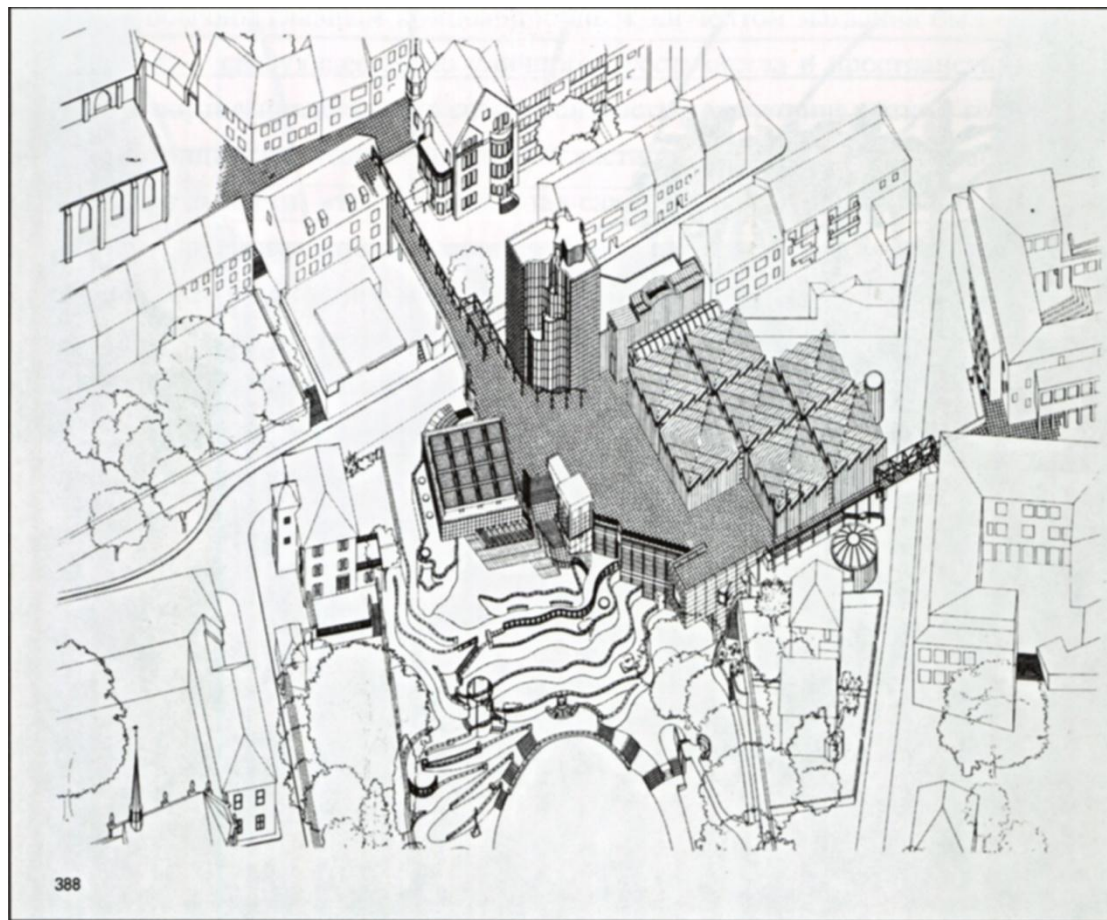
*Хаас-хауз в Вене, интерьеры,
1985 – 1990, арх. Х. Холляйн*



В композиционном решении ювелирного магазина «Шуллин» чувствуется определенное влияние постмодернизма. Дословно же цитирования исторических форм Холляйн обычно избегал

Х. Холляйн, ювелирный магазин «Шуллин». Вена, 1974

Крупнейшими реализациями Х. Холляйна являются
Художественный музей в Мёнхенгладбахе (1972-1982)



*Художественный музей в Мёнхенгладбахе, аксонометрия, 1972 – 1982,
арх. Х. Холляйн*

Один из представителей итальянского **неорационализма** **Витторио Греготти**. Его постройки разнообразны в типологическом отношении от промышленных зданий, театров и магазинов до городских кварталов и мегаструктур. Оперный театр в Милане



Оперный театр в Милане



Реконструкция бывшей промышленной зоне Бикокка, Театр Арцимболди.



В западной архитектуре 1980-х была непродолжительная вспышка **неоэкспрессионизма**, с которой связывают творчество **Гюнтера Доменинга**. Наиболее экспрессионистической его постройкой является здание Центральной сберкассы на Фаворитенштрассе в Вене 1979



Здание Центральной сберкассы на Фаворитенштрассе в Вене, 1979, арх. Г. Домениг



Здание Центральной сберкассы на Фаворитенштрассе в Вене, интерьер, 1979, арх. Г. Домениг

Наиболее эпатажным и невписывающимся в рамки здравого смысла и находящийся на грани (а часто и за гранью) кича является **архитектурно-скульптурный экспрессионизм** художника-архитектора **Фриденсрайха Хундертвассера**.
Наиболее значительные его постройки: «Хундертвассерхаус» – 50-ти квартирный семиэтажный жилой дом и «Кунстхаус»



Фриденсрайх Хундертвассер «Хундертвассерхаус»

Среди построек Ф. Хундертвассера следует особо выделить термальный комплекс в Блюмау, так как в нем в значительных масштабах было реализовано еще одно из направлений в архитектуре, получившее название **архитектуры «зеленых склонов»**

