



# Гнойная инфекция.

Выполнила: студентка 4к 8гр Макеева А.Д.

Преподаватель: Шумаков Н.И.

# Введение.

- Под хирургической инфекцией понимают патологический процесс в организме, вызванный патогенными, чаще гноеродными микроорганизмами.
- Возбудителями гнойной инфекции являются гноеродные микроорганизмы: стафилококки, стрептококки, пневмококки, кишечная палочка, криптококки.
- Данная инфекция протекает в виде гнойного воспаления органов или ткани. В зависимости от клинической картины различают следующие виды гнойной инфекции: абсцесс, фурункул, карбункул, флегмона, эмпиема, сепсис, пустула и папула.

# Абсцесс.



- Отмечаются признаки воспаления:
- боль
- отек
- покраснение
- местное и общее повышение температуры тела
- нарушение функции органа

# Абсцесс зуба у собак



# Абсцесс у кота



# Фурункул.

- Фурункул (чирей) — ограниченное гнойное воспаление одного волосяного мешочка и одной сальной железы вместе с окружающей их рыхлой клетчаткой, вызываемое обычно желтым или белым стафилококком. Появление одного фурункула за другим или появление их в большом количестве в разных участках тела называют фурункулезом.

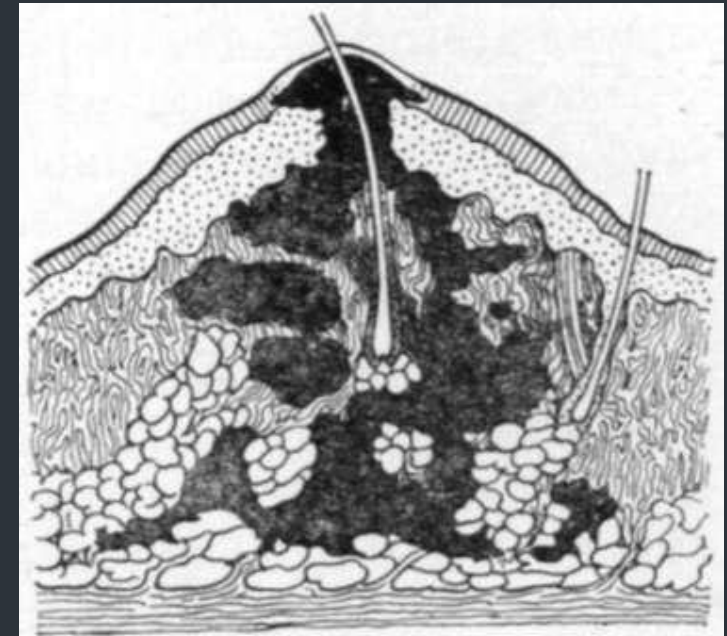


Рис. 32. Фурункул.

# Фурункулы.



# Фурункулез у собаки.





# Карбункул

- Карбункул (многоголовый чирей, углевик) — острое гнойно-некротическое воспаление группы волосяных луковиц и сальных желез вместе с окружающей их кожей и подкожной клетчаткой. Слияние нескольких фурункулов в крупные воспалительные очаги называют карбункулезом.
- Клиническими признаками карбункула являются: ограниченная красно-багровая, плотной консистенции, болезненная припухлость с множеством гнойников и отверстий, из которых выделяется густой гной. Отдельные отверстия могут сливаться, образуя большое отверстие в коже, из которого постепенно отторгается омертвевший стержень. Продолжительность процесса — 3—4 недели.
- Заболевание может сопровождаться интоксикацией, образованием лимфогенных и гематогенных метастазов, повышением температуры тела.

# Флегмона

- Флегмона — острое гнойное или гнилостное диффузное (разлитое) воспаление рыхлой клетчатки (подкожной, межмышечной, подфасциальной, забрюшинной), развивающееся в очагах с пониженной сопротивляемостью тканей. Возбудителями флегмона являются обычные микробы нагноения (стрептококки, стафилококки и комбинированные инфекции несколькими микробами). Наиболее опасными считаются флегмоны, вызванные стрептококками и анаэробными формами. Флегмоны могут также возникать в результате травматических повреждений как осложнение местных гнойных процессов (воспалившаяся рана, абсцесс, остеомиелит, гнойный артрит); при попадании под кожу сильных химических раздражителей (скипидар, раствор натрия хлорида и другие концентрированные химикаты).



# Флегмона у собак



# Эмпиема

- Эмпиема (нагноение) — скопление гноя в какой-либо анатомической полости тела при гнойных воспалениях.
- Эмпиема *естественной* полости тела (плевральной, суставной и др.) развивается в результате инфицирования при проникающем ранении, при распространении инфекции из окружающих органов и тканей, а также гематогенным или лимфогенным путем.
- Эмпиема *полых* органов (например, желчного пузыря, червеобразного отростка, маточной трубы, матки) развивается в результате гнойного воспаления, при котором нарушается отток гноя вследствие закрытия выводного протока органа конкрементом, спайками. Рубцовыми перетяжками, воспалительным отеком слизистой оболочки и др. При длительном и тяжелом воспалительном процессе слизистая (серозная, синовиальная) оболочка, выстилаящая орган или полость, частично или полностью разрушается. В воспалительный процесс вовлекаются окружающие ткани с деструкцией и замещением их грануляционной тканью.
- Клиническая картина определяется локализацией воспалительного процесса, местными проявлениями заболевания.

# Папулы и Пустулы

- Папулы — уплотненные участки, развивающиеся на коже при различных заболеваниях, не содержащие жидкости и несколько возвышающиеся над уровнем поверхности кожи. Язвенного распада обычно не дают и часто исчезают бесследно. Папулы возникают чаще при оспе различных видов животных, превращаясь сначала в везикулы (пузырьки, заполненные жидкостью), а затем в пустулы.
- Пустула — гнойничок, развивающийся в коже и некоторых слизистых оболочках (например, в ротовой полости). Пустулы могут вызываться гноеродными бактериями (кокками при чуме собак), ультравирусами (оспа, контагиозный пустулезный стоматит лошадей) и появляются в виде мягких пузырьков, заполненных серой или красновато-серой мутной жидкостью и иногда окруженных красным ободком. После их вскрытия образуется корочка или язвочка. Пустула заживает бесследно при поверхностной локализации (в эпидермисе) и с образованием рубца при глубокой (собственно в коже).

## Папула



Импетиго. Поверхностная пиодерма, наблюдающиеся чаще всего в вентральной части живота у собак, особенно находящиеся в плохих гигиенических условиях. Отметить: маленькие пустулы, быстро развивающиеся в коросты, не зудящие.



# Акне (Угри) кошек



# Хирургический сепсис

- Хирургический сепсис — тяжелое инфекционное заболевание, вызываемое циркулирующими в крови гноеродными патогенными возбудителями и их токсинами при нарушенной реактивности организма.
- Возбудителями являются стрептококки, стафилококки, кишечная палочка, реже — гнилостные и анаэробные микробы. Источником общей гнойной инфекции могут быть открытые переломы, ожоги, раны, флегмоны, артриты и другие гнойные воспалительные очаги.







Спасибо за внимание.