

**Презентация на тему:
«Микоплазмоз респираторный
(Mycoplasma gallisepticum)»**

Содержание

Морфология.....	3
Патогенез.....	4
Лабораторная диагностика.....	5
Профилактика и лечение.....	6
Список использованной литературы.....	7

Морфология

Возбудитель болезни у кур и индеек-микоплазма (*Mycoplasma gallisepticum*)

Хроническая инфекционная болезнь домашних птиц, характеризующаяся поражением органов дыхания, истощением и потерей продуктивности. Источник инфекции: Больная птица.

Вид M. gallisepticum

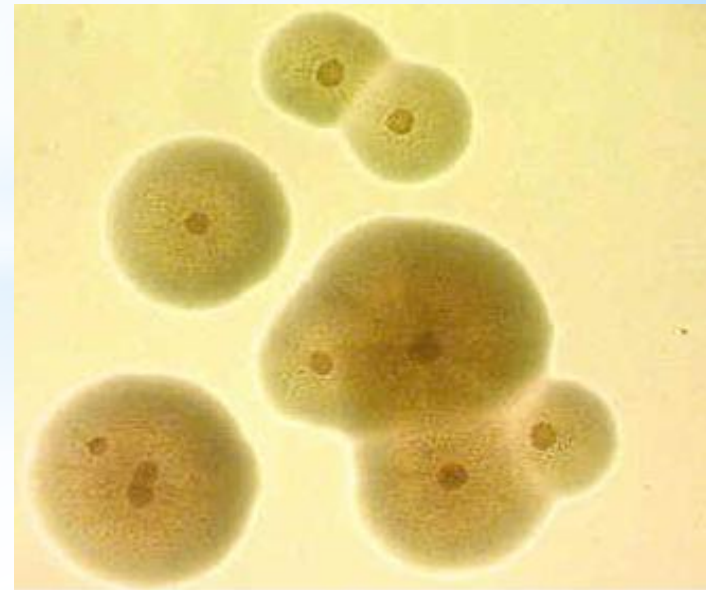
род Mycoplasma

семейство Mycoplasmataceae

порядок Mycoplasmatales

отдел Mollicutes

царство Procariotae



Патогенез

Снижение аппетита, ринит, конъюнктивит, трахеальные гриппы.

В патогенезе микоплазмоза большое значение имеют возбудители других инфекционных заболеваний, в первую очередь эшерихиоза. Совместное заражение этими возбудителями обуславливает особенно тяжелое течение инфекции. Попадая в верхние дыхательные пути, микоплазмы могут длительное время не вызывать заболевания, но при определенной стрессовой ситуации размножаются в эпителии и других тканях верхних дыхательных путей, далее гематогенно распространяются по всему организму и вызывают интоксикацию. При изучении локализации возбудителя в организме птиц микоплазмозы были обнаружены в трахее в 62,5% случаев, головном мозге —51, печени —35, почках —25, легких и воздухоносных мешках—17, селезенке — 10,5, сердце —6, яичниках и селезенке —в 5% случаев.

Лабораторная диагностика

С учетом эпизоотических и клинических данных.

Лабораторная диагностика: Для диагностики респираторного микоплазмоза (микоплазменной пневмонии) используют бактериологические и серологические методы, а также выявление микоплазм и их идентификацию с помощью иммунологических приемов.

Материалом для бактериологического исследования служат мокрота, слизь из глотки, плевральная жидкость, лаваж (франц. lavage — промывать), смывы с поверхности бронхиол и альвеолярных структур легких, полученные при бронхоскопии. Для получения культур посевают на среды, содержащие все необходимые для роста микоплазм питательные вещества.

Для угнетения роста сопутствующих бактерий в питательную среду добавляют пенициллин и ацетат таллия, к которым *M. pneumoniae* устойчива. Выделенную культуру идентифицируют на основании морфологических, культуральных свойств, признаков, а также с помощью диагностических иммунных сывороток, полученных путем иммунизации препаратами цитоплазматических мембран *M. pneumoniae*.

Профилактика и лечение

Профилактика: Выращивание молодняка только от здоровой птицы, строгое соблюдение ветеринарно-санитарных и зоогигиенических правил содержания.

Лечение: Эффективные средства лечения отсутствуют.

Список используемой литературы

Учебник Микробиология, основы эпидемиологии и методы микробиологии
Автор: Камышева Карина Сергеевна
Издательство: Феникс, 2016 г.
Сайт: <https://yandex.ru/images>