

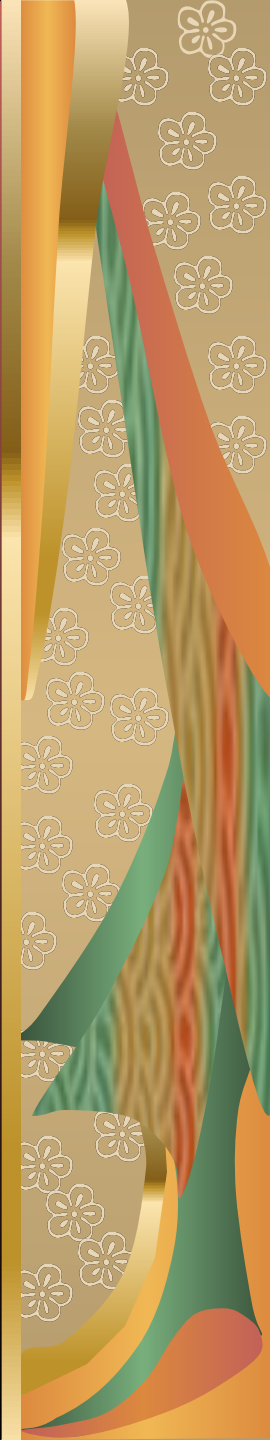
# Нормальный менструальный цикл

## Нарушения МЦ. Аменорея



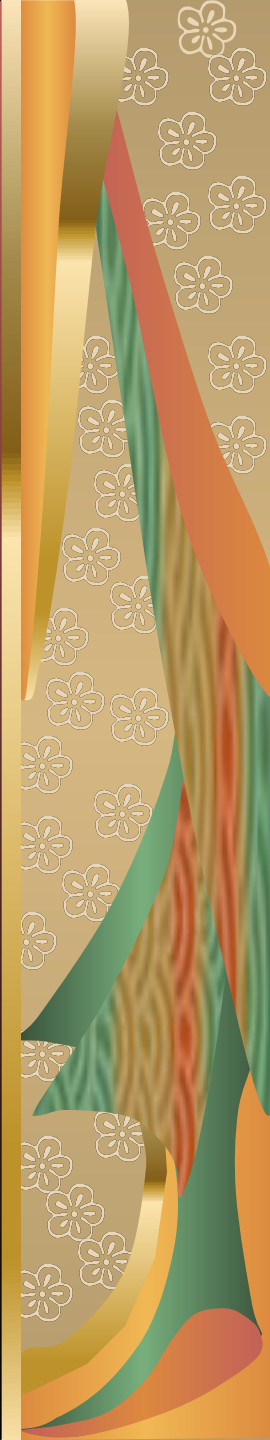
# НОРМАЛЬНЫЙ МЕНСТРУАЛЬНЫЙ ЦИКЛ

- Это периодические изменения в некоторых органах и системах женского организма

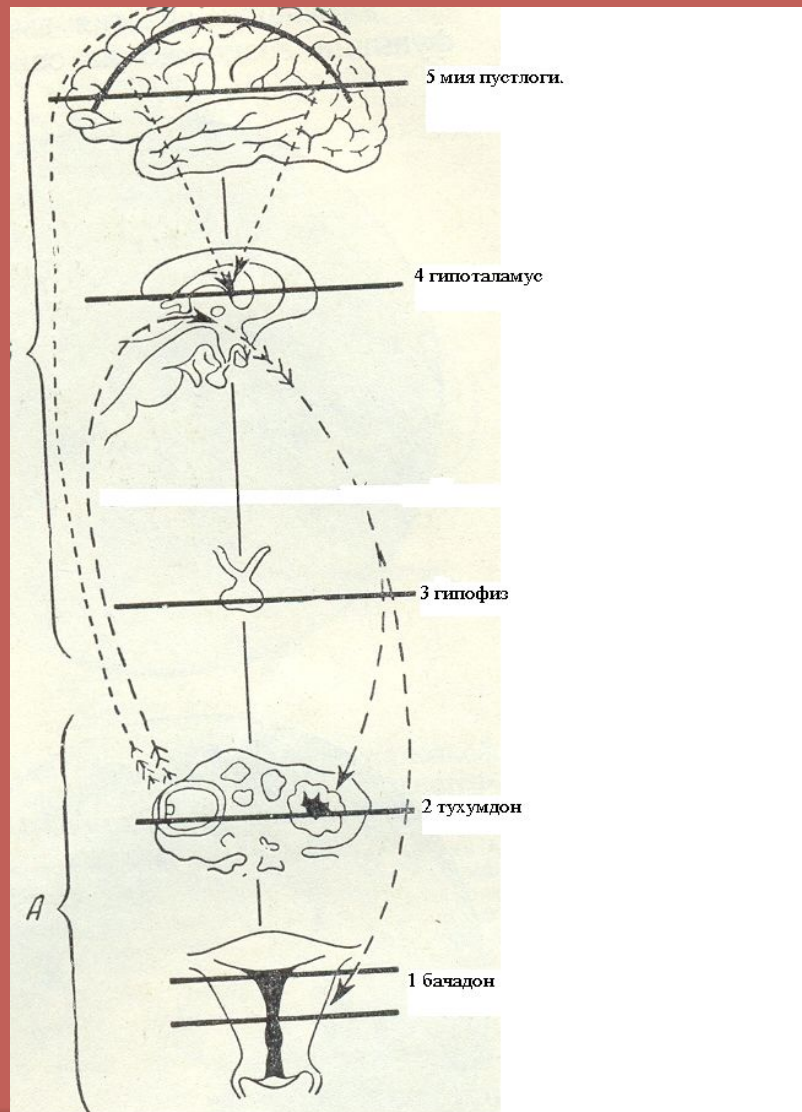


# ТИПЫ МЕНСТРУАЛЬНОГО ЦИКЛА

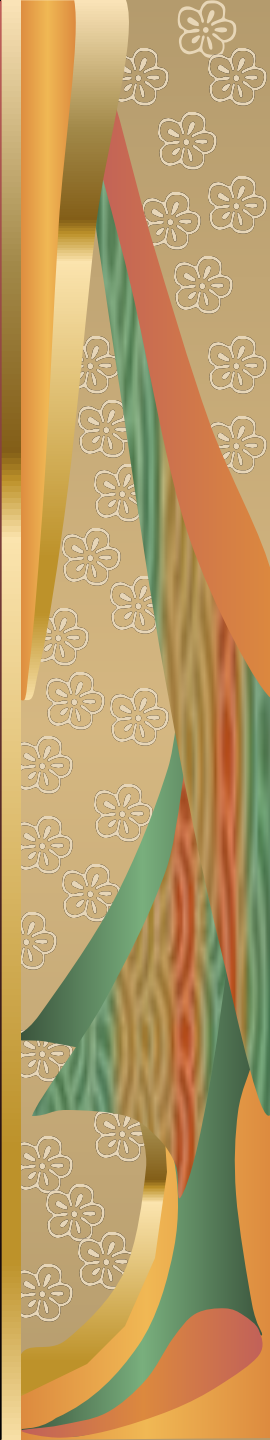
- НОРМОПОНИК 28-30 ДНЕЙ
- АНТЕПОНИК 21-23 ДНЕЙ
- ПОСТПОНИК 32-35 ДНЕЙ



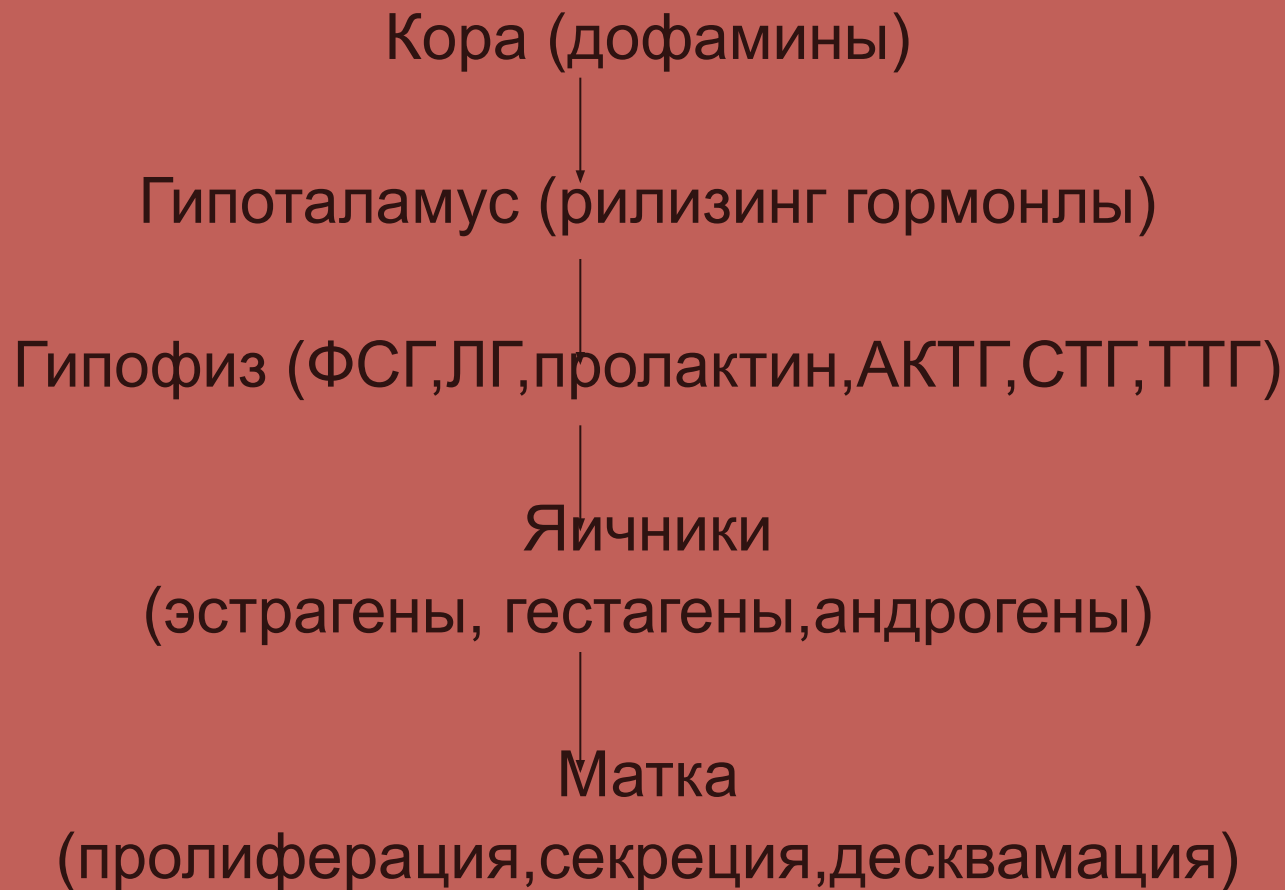
# 5 ЗВЕНЬЕВ РЕГУЛЯЦИИ МЕНСТРУАЛЬНОГО ЦИКЛА



8-рasm. Нормал хайзи циклиннг бошкарлиш тизими. А-периферик, Б-марказий.



# Схема регуляции менструального цикла



# ГИПОТАЛАМУС

## Рилизинг гормоны

Либерины (6)  
(стимулирующие)

↓  
кортиколиберин  
соматолиберин  
тиролиберин  
меланолиберин  
люлиберин (гонадотропин)  
пролактолиберин

Статины (3)  
(тормозящие)

↓  
меланостатин  
соматостатин  
пролактостатин



# ГИПОФИЗ

аденогипофиз(7)

нейрогипофиз

Адренокортикотроп гормон (АКТГ)

Соматотропин (СТГ)

Тиротропин (ТТГ)

Меланотропин (МСГ)

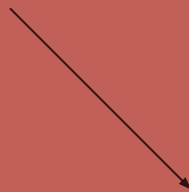
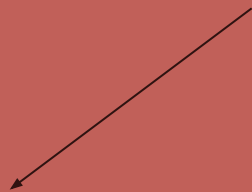
Фоллитропин (ФСГ)

Лютропин (ЛГ)

Пролактин (ПРЛ)



# Яичники



Эстрогены:

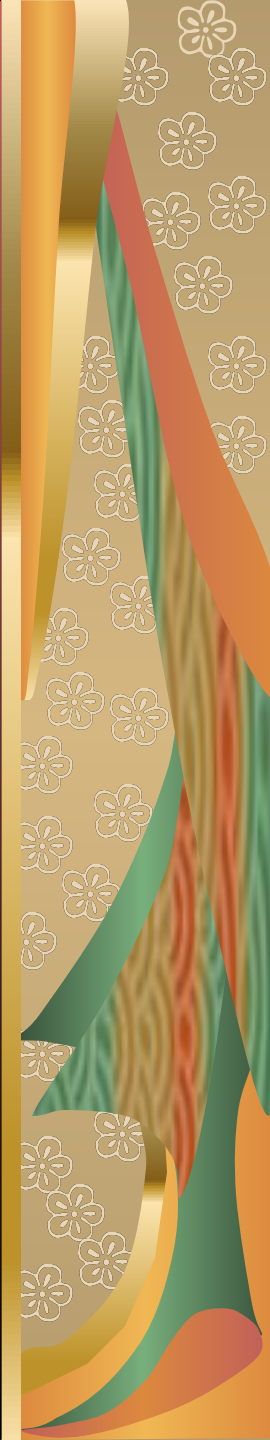
- Эстрадиол
- Эстрон
- эстриол

Гестагены:

- Прогестерон

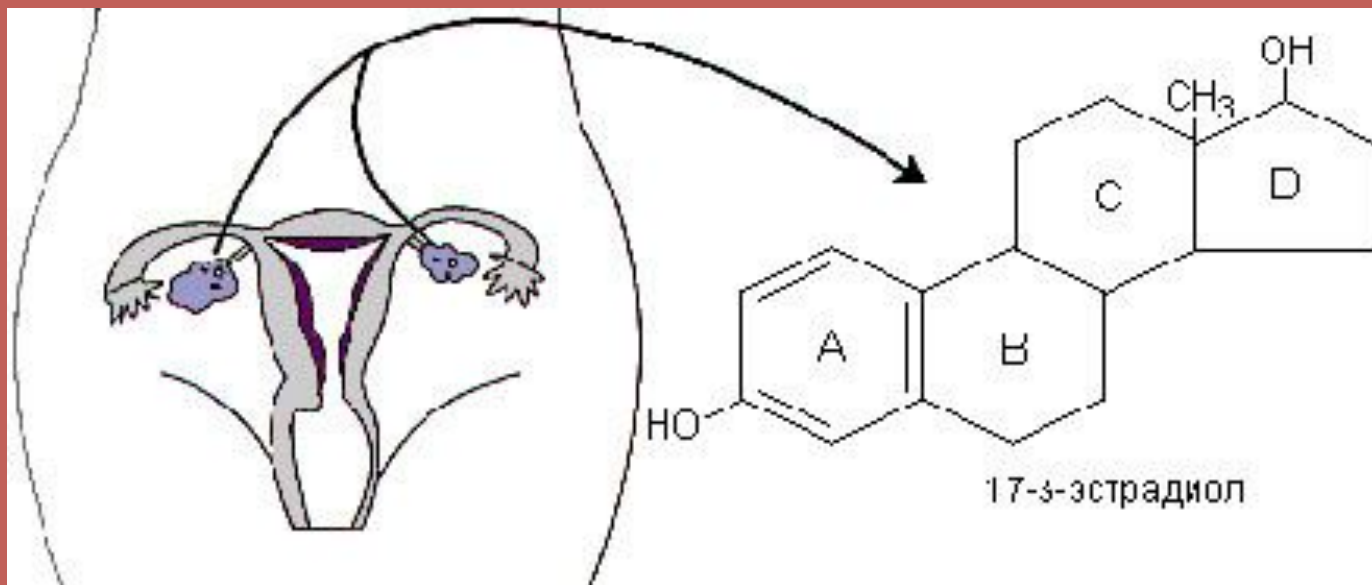
Андрогены:

- Тестостерон





# ЭСТРАДИОЛ



# Яичниковый цикл

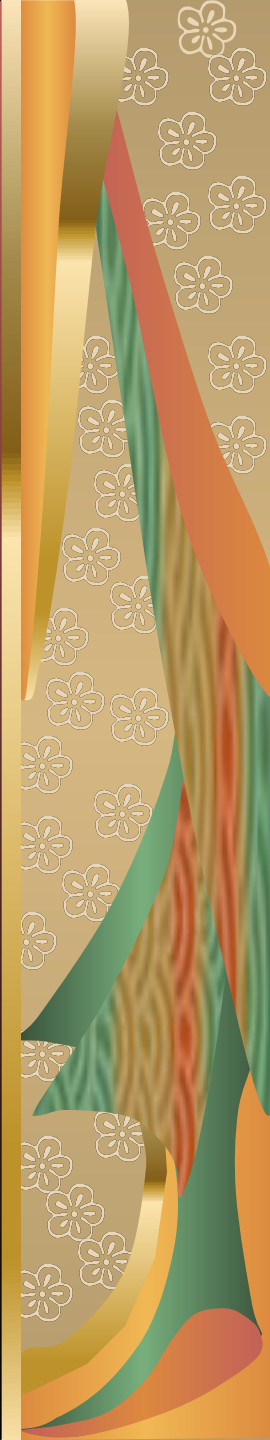
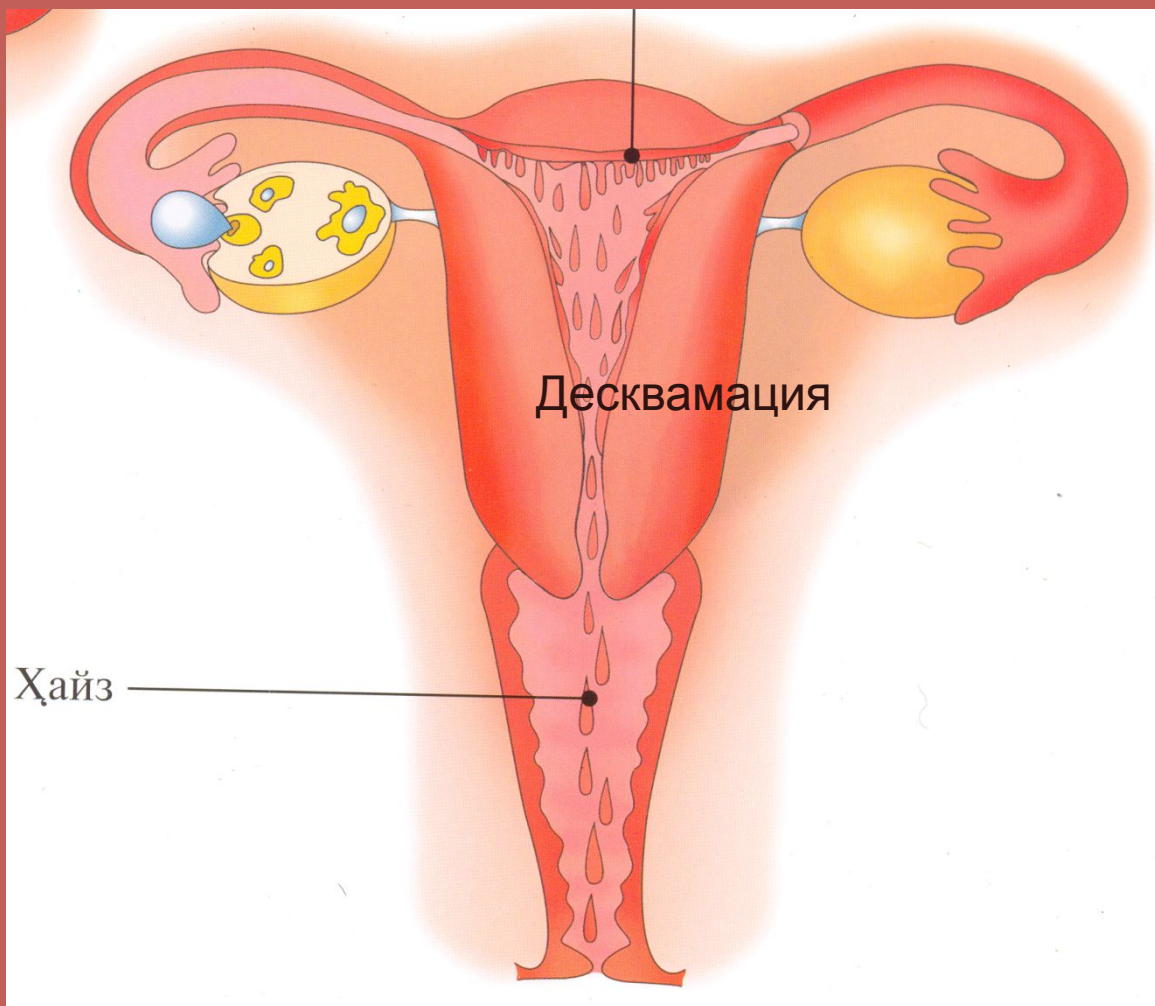
Фолликулиновая фаза (эстрогены)

↓  
Овуляция (14-15 кун)

↓  
Лютеиновая фаза (прогестерон)

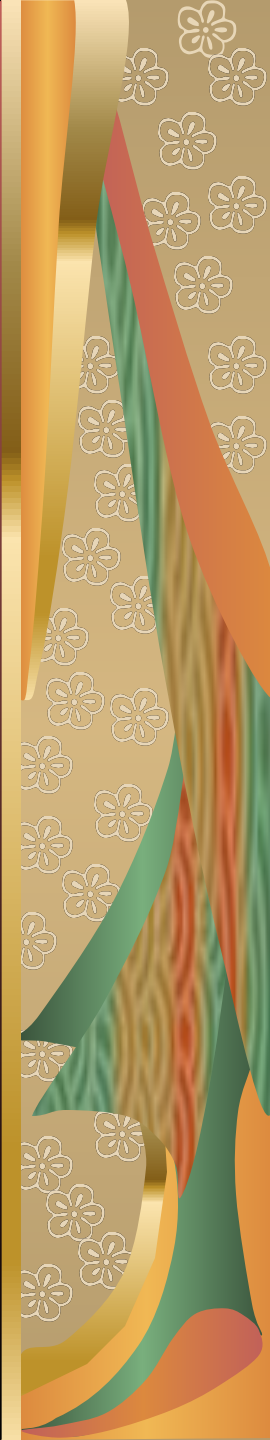


# Маточный цикл: Десквамация



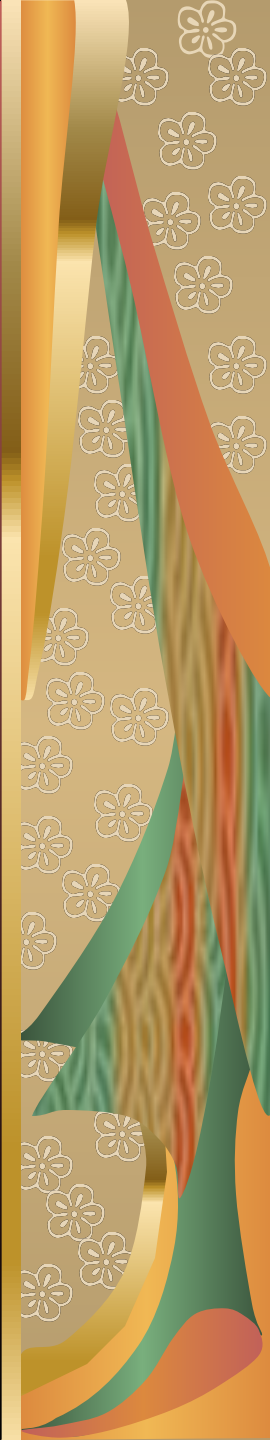
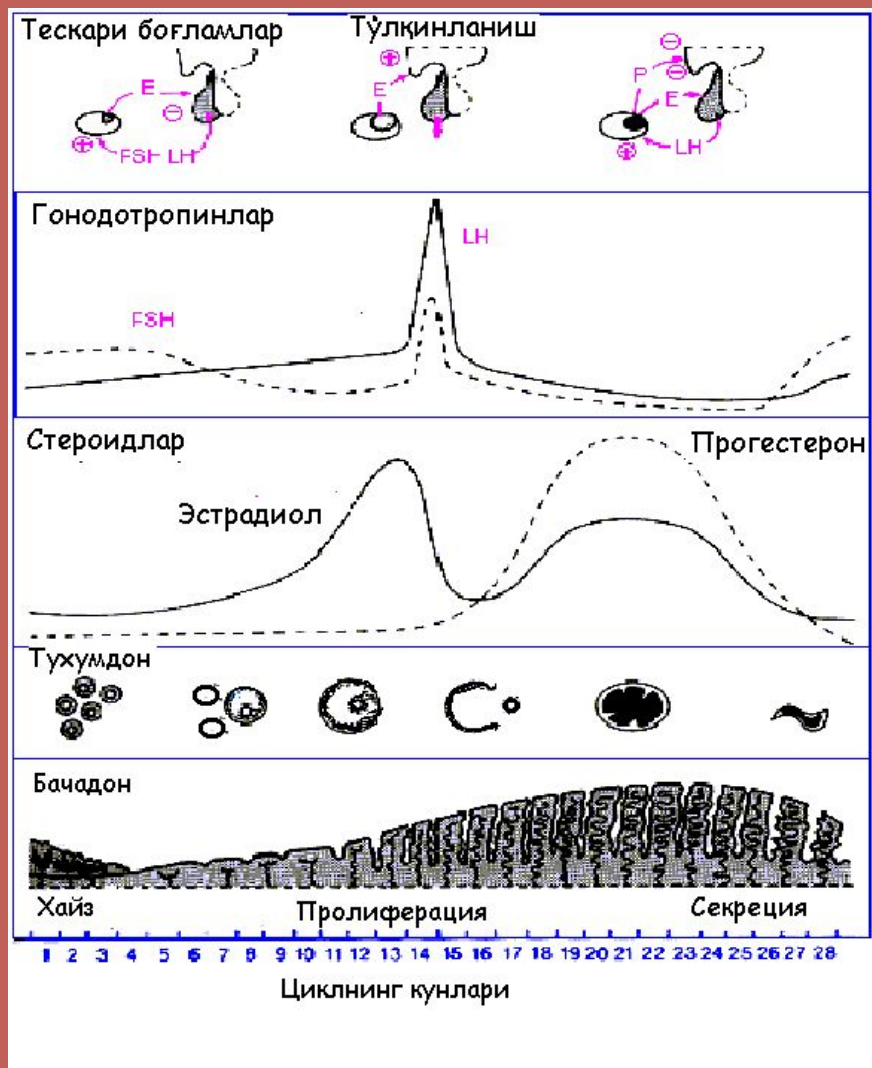
# Маточный цикл

- Десквамация и регенерация (2-3 дней)
- Пролиферация (2-14 дней, под воздействием эстрогенов)
- Секреция (15-28 дней, под воздействием гестагенов)





# РЕГУЛЯЦИЯ МЕНСТРУАЛЬНОГО ЦИКЛА



# ОПРЕДЕЛЕНИЕ ОВУЛЯЦИИ

- Тесты функциональной диагностики
- Содержание гормонов в крови: ФСГ, ЛГ, пролактин, прогестерон, эстриол
- УЗИ яичников



# ТЕСТЫ ФУНКЦИОНАЛЬНОЙ ДИАГНОСТИКИ

- Измерение базальной температуры
- Симptom «зрачка»
- Симptom растяжения слизи цервикального канала
- Симptom «папоротника»
- Кариопикнотический индекс (КПИ): отношение числа поверхностных клеток к числу промежуточных клеток слизистой влагалища

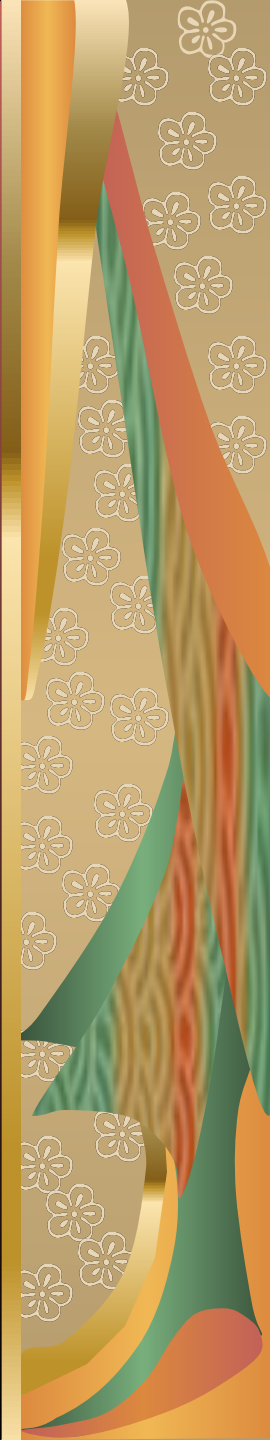




# Базальная температура



# ФЕНОМЕН ПАПОРТНИКА



# ПРОПЕДЕВТИКА ГИНЕКОЛОГИЧЕСКИХ ЗАБОЛЕВАНИЙ

## ОСНОВНЫЕ СИМПТОМЫ:

↑ **Бели** (физиологические, патологические)

↑) **Кровотечение**

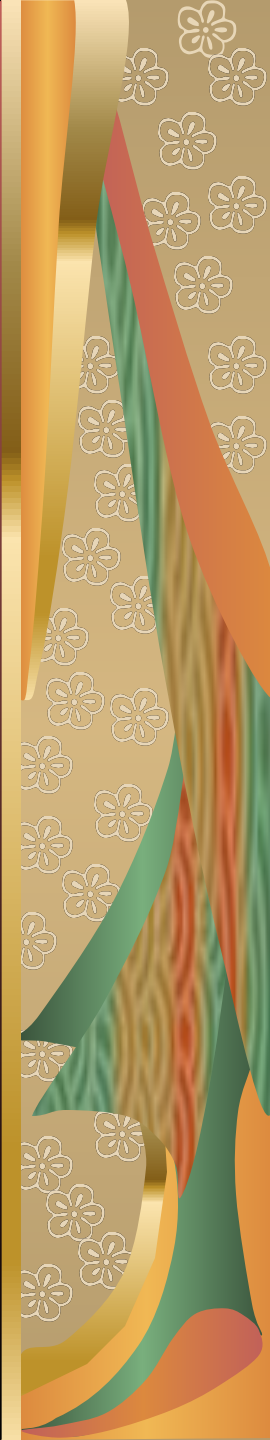
(гиперполименоррея, метроррагия)

↑ **Боли**



# Схема обследования гинекологических больных

- Жалобы (основные и дополнительные)
- Anamnesis vitae
- Anamnesis morbi
- Наружный осмотр
- Гинекологический осмотр (в зеркалах, бимануальное исследование)
- Дополнительные методы

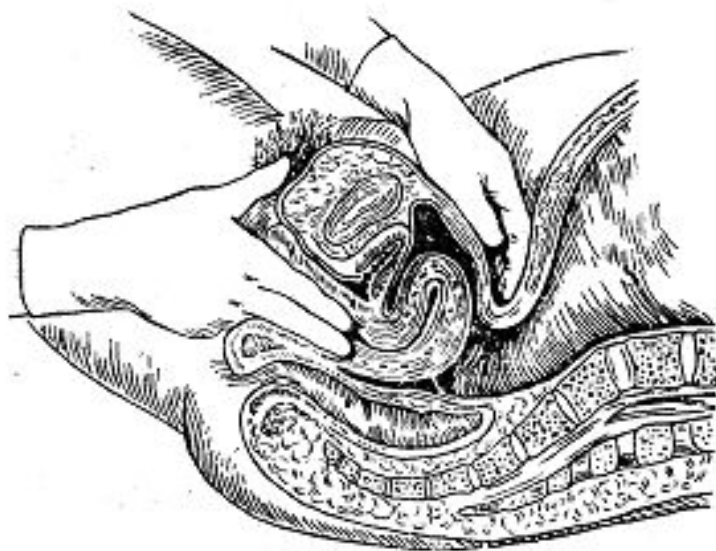


# Гинекологический осмотр

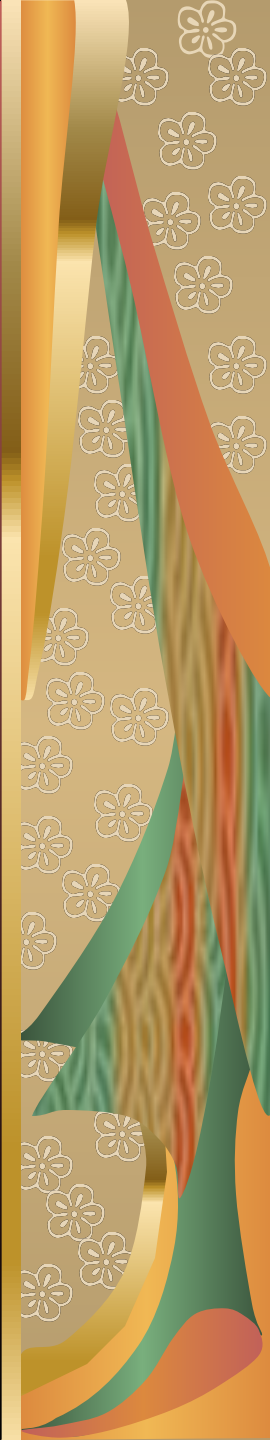
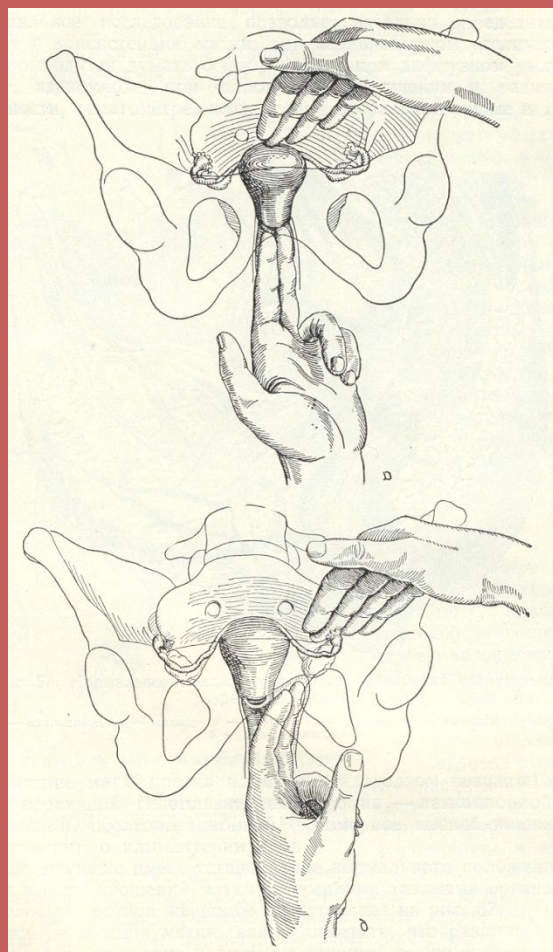
·расм. Гинекологик кўзгулар ёрдамида бачадон бўйини кўздан кечиринг.



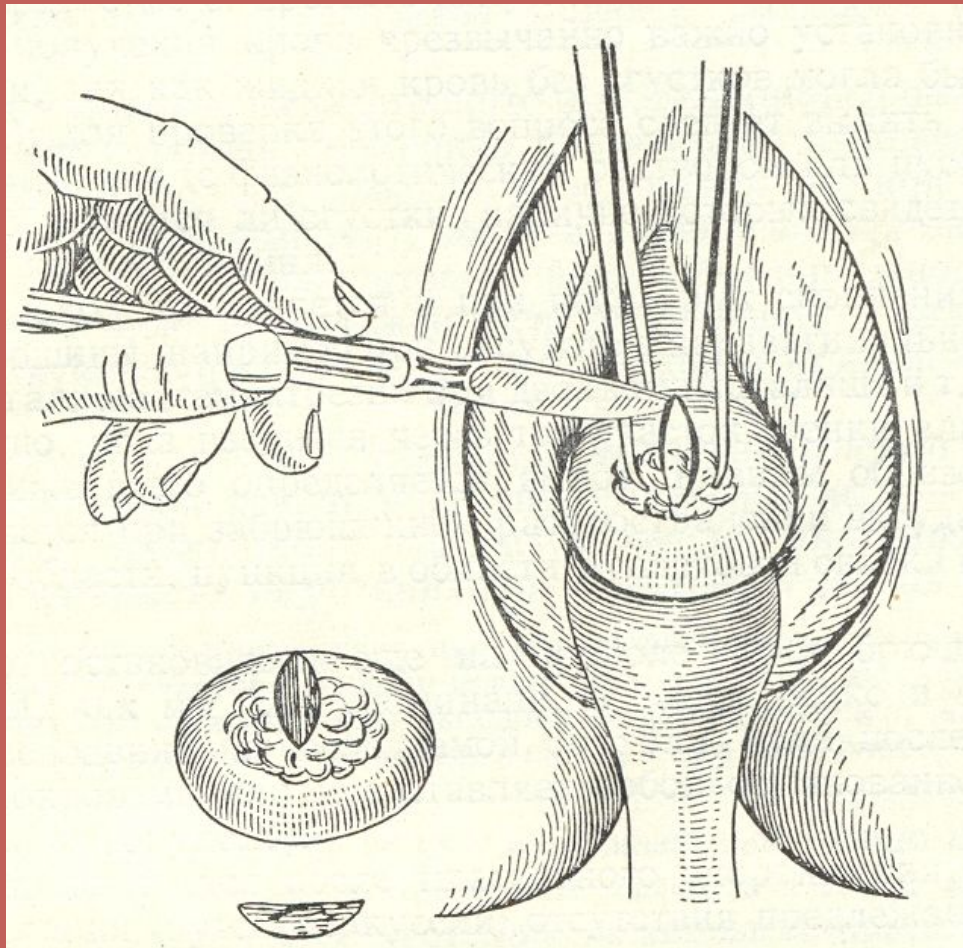
·расм. Икки қўлдаб (қинқорин девори орқали) текшириш.



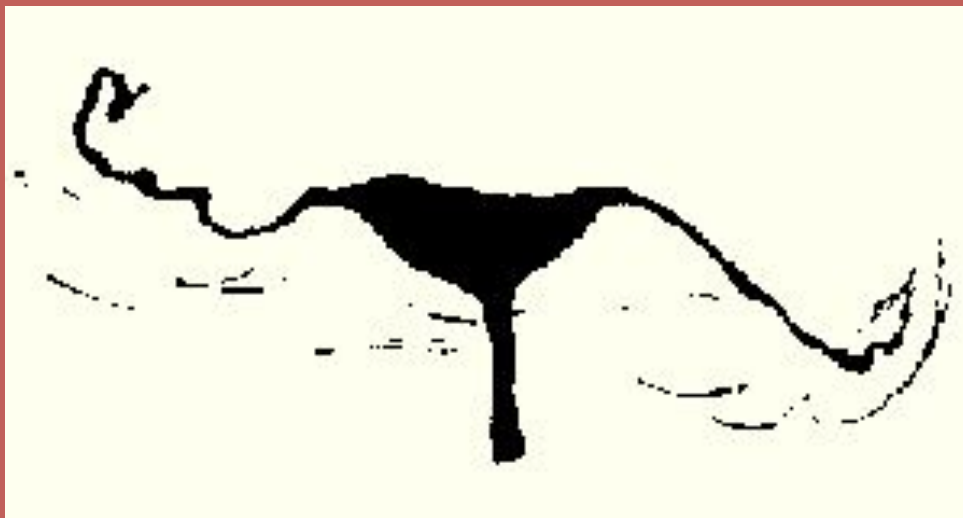
# БИМАНУАЛЬНОЕ исследование



# БИОПСИЯ ЭРОЗИИ ШЕЙКИ МАТКИ



# ГИСТЕРСАЛЬПИНГОГРАФИЯ

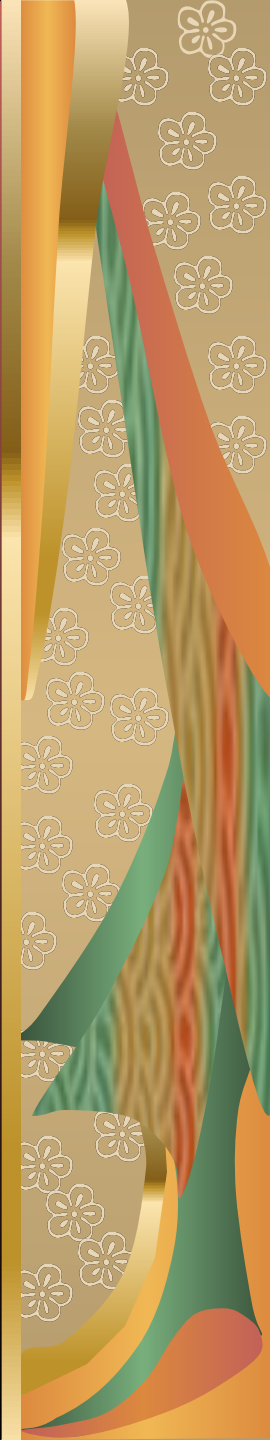
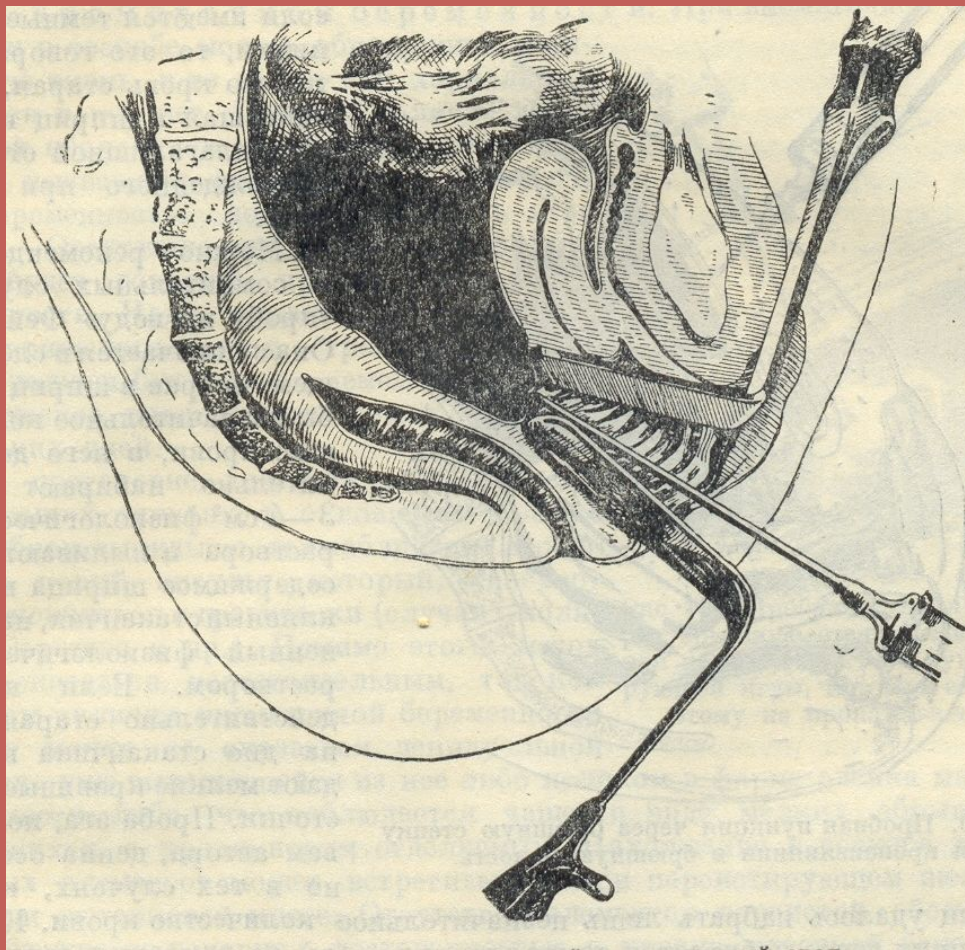




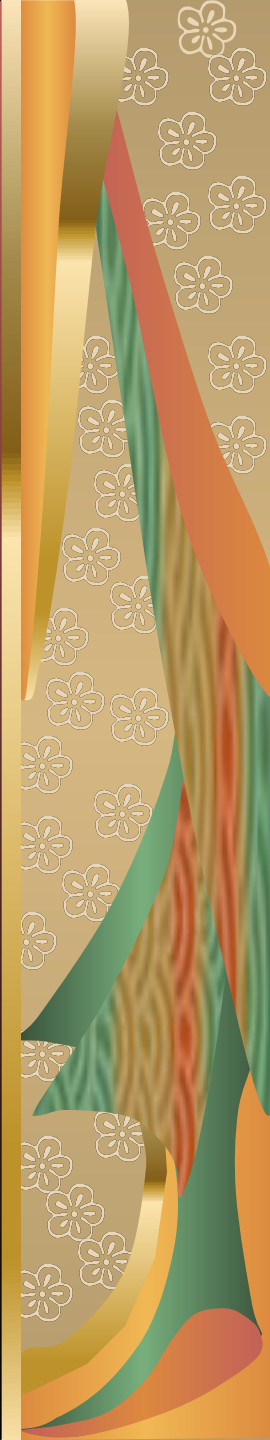
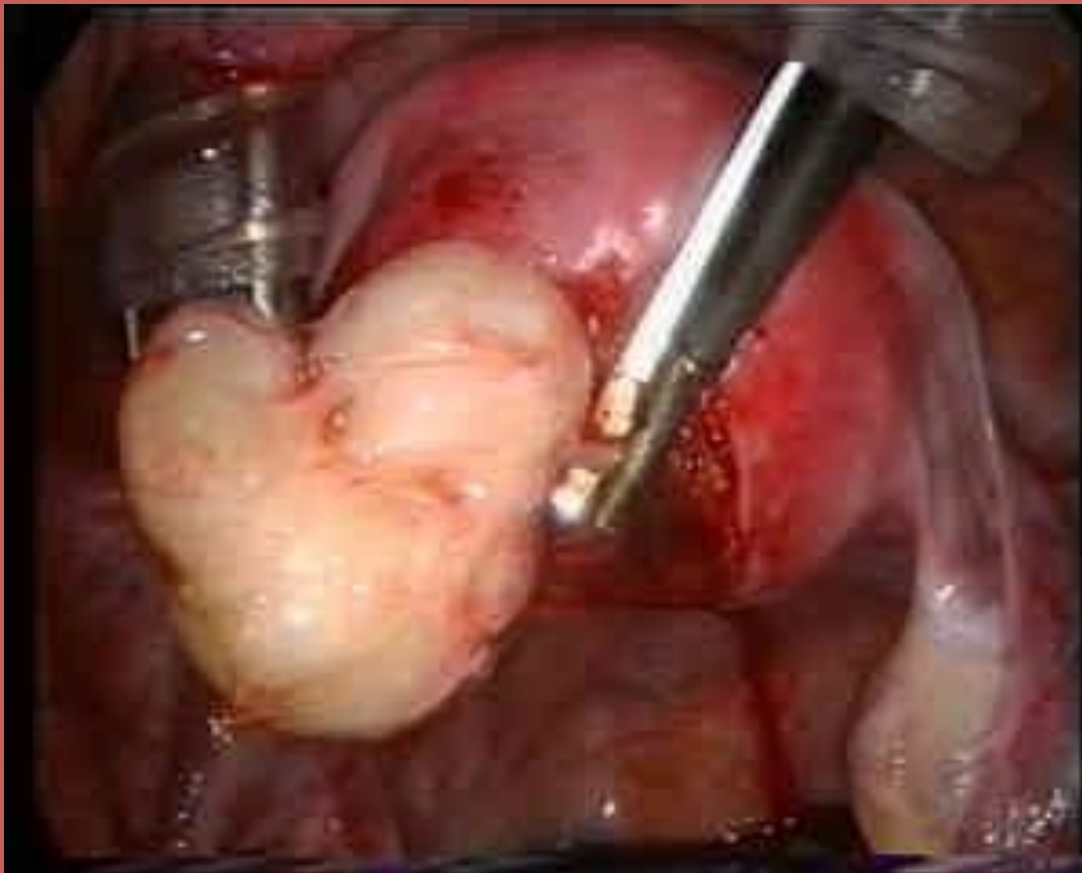
# ВАКУУМ-АСПИРАЦИЯ



# ПУНКЦИЯ ЗАДНЕГОСВОДА



# ЛАПАРОСКОПИЯ



# ***НАРУШЕНИЯ МЕНСТРУАЛЬНОГО ЦИКЛА. АМЕНОРЕЯ.***

**ЛЕКТОР:**

**доктор мед.наук**

**профессор Д ЖАББАРОВА  
ЮЛДУЗ**

**КАСЫМОВНА**



**ЦЕЛЬ:** Изучить основные виды нарушений менструального цикла, причины аменореи, методы исследования , принципы лечения и профилактики

**ЗАДАЧИ:**

**1. Изучить классификацию нарушений менструального цикла**

**2. Знать классификацию аменореи.**

**3. Методы обследования больных.**

**4. Принципы лечения и профилактики аменореи**

# ЭТИОЛОГИЯ:

- Экологические факторы
- Производственные факторы
- Возраст
- Психогенные факторы
- Стресс
- Нарушения функции периферических  
эндокринных желез
- Инфекции
- Опухоли женской половой сферы



# ПАТОГЕНЕЗ

1.

**1. Нейро-гормональное нарушение регуляции  
(гипоталамус – гипофиз) Эндокринных жел**

• **2. Инфекция, интоксикация, травмы, опухоли**

**3. Недостаточность ферментативной стимуляции**

• **выработки ряда гормонов**

# ПАТОГЕНЕЗ

- **4. Недоставка какого-либо гормона до места назначения**
- **5. Нарушение условий гормонального воздействия на орган-мишень**
- **6. Нарушение функции одного из гормонов**



# КЛАССИФИКАЦИЯ НАРУШЕНИЙ МЕНСТРУАЛЬНОГО ЦИКЛА

**1. АМЕНОРЕЯ** – отсутствие менструации в течение 6 мес. и более

## **2. ИЗМЕНЕНИЯ МЕНСТРАЦИИ**

По силе и продолжительности кровопотери

**со знаком «+»**

- а) гиперменорея – много крови
- б) полименорея - 7 дней и более
- в) гиперполименорея – длительные и с большой кровопотерей ( меноррагия)

**со знаком «-»**

- а) гипоменорея – мало крови
- б) олигоменорея – 2 дня и менее
- в) гипополименорея - короткие и скудные



# ИЗМЕНЕНИЯ МЕНСТРУАЦИЙ ПО ТИПУ И РИТМУ

- а) опсоменорея - редкие ( 1 раз в 6-8 недель)
- б) спониоменорея - удлиненный цикл  
( 4-9 менструаций в год)
- в) пройоменорея - частые ( через 1,5-2 недели)

## II. АНОВУЛЯТОРНЫЕ ДИСФУНКЦИОНАЛЬНЫЕ КРОВОТЕЧЕНИЯ

III. АЛЬГОДИСМЕНОРЕЯ – болезненные менструации

IV. МАТОЧНЫЕ АЦИКЛИЧЕСКИЕ КРОВОТЕЧЕНИЯ, не связанные с менструальным циклом ( метроррагия)

# АМЕНОРЕЯ

ЛОЖНАЯ

ИСТИННАЯ

## ФИЗИОЛОГИЧЕСКАЯ

- период детства и отрочества
- период беременности
- лактационный период
- период менопаузы

## ПАТОЛОГИЧЕСКАЯ

Первичная

Вторичная

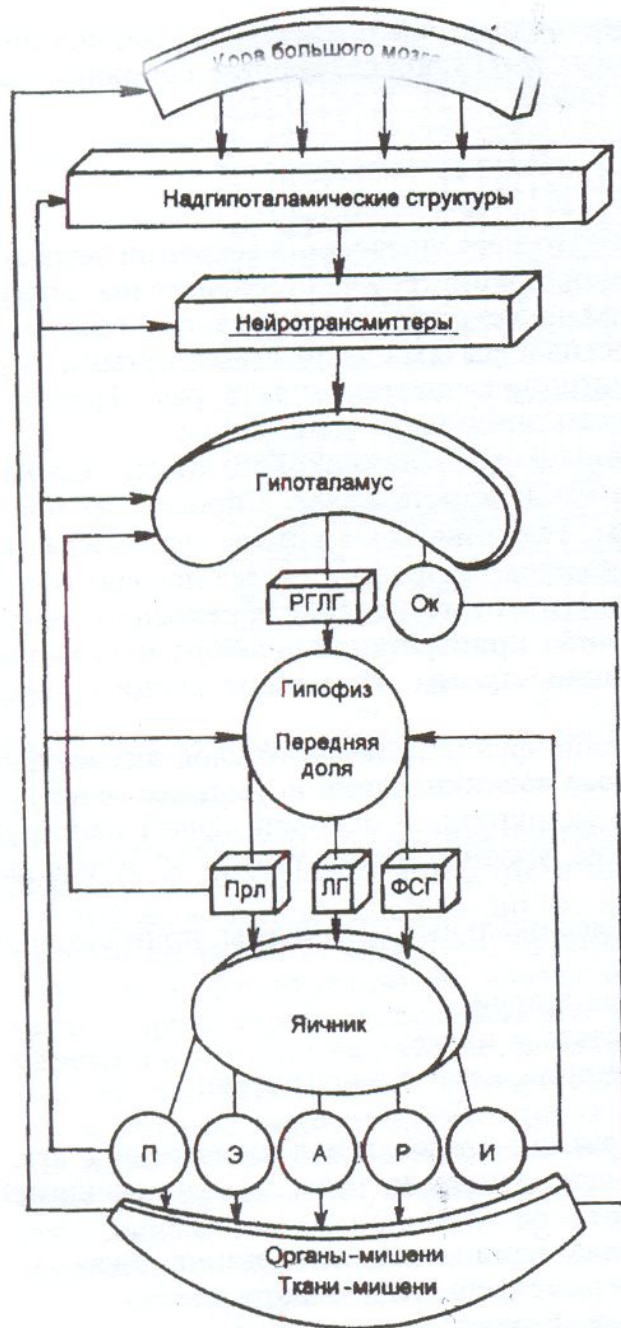
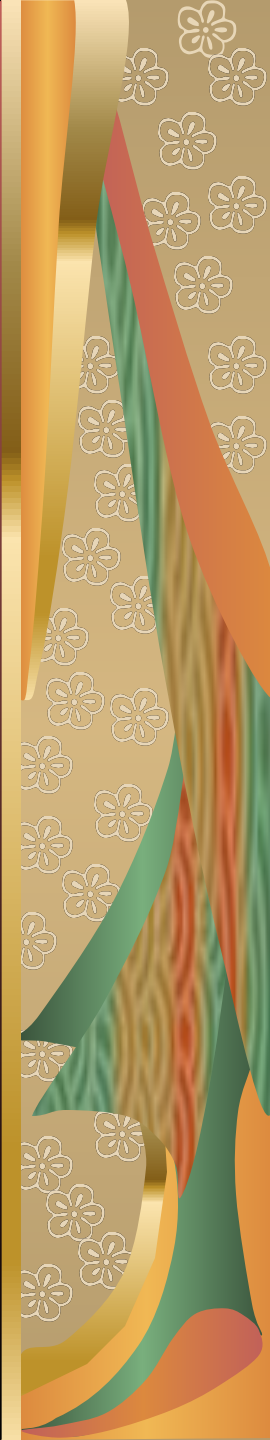


Рис. 2.14. Функция репродуктивной системы (схема).



# АМЕНОРЕЯ

- **КОРКОВАЯ** аменорея
- **ГИПОТАЛАМИЧЕСКАЯ** аменорея
- **ГИПОФИЗАРНАЯ** аменорея
- **ЯИЧНИКОВАЯ** аменореяси
- **МАТОЧНАЯ** аменореяси

**ЩИТОВИДНАЯ** жезеза, **НАДПОЧЕЧНИКИ**,  
**ППОДЖЕЛУДОЧНАЯ** железа



# ГИПОТАЛАМИЧЕСКАЯ АМЕНОРЕЯ

- Психогенная
- Синдром Киари-Фроммеля
- «Ложная беременность»
- Нервная анорексия
- Инфекционные заболевания и токсические  
воздействия
- Адипозогенитальная дистрофия
- Синдром Лауренса-Мунна-Бидла
- Синдром Хенде-Мюллер-Крисчена

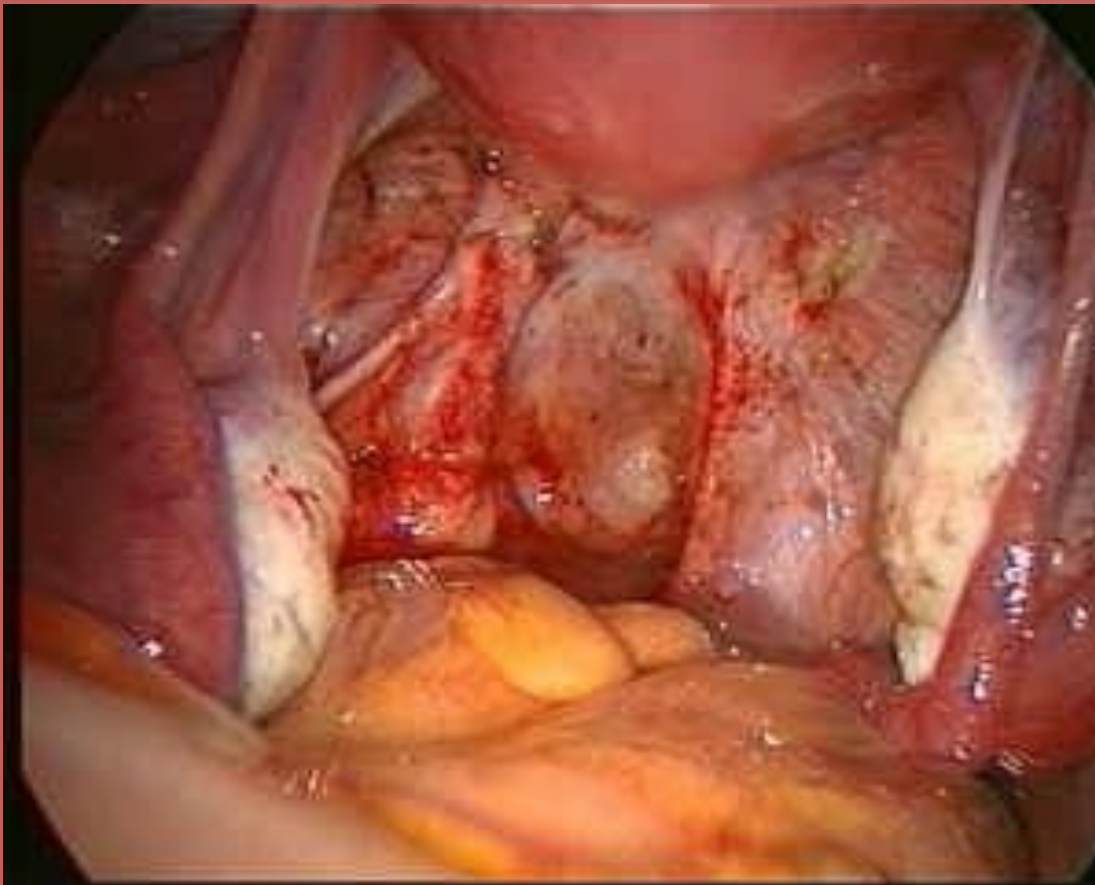
# ГИПОФИЗАРНАЯ АМЕНОРЕЯ

- Синдром Шихана – послеродовой гипопитуитаризм
- Синдром Симмондса - гипофизарная кахексия
- Опухоль гипофиза
- Акромегалия
- Нанизм

# **ЯИЧНИКОВАЯ АМЕНОРЕЯ**

- **Дисгенезия гонад**
- **Синдром Тернер-Шерешевского**
- **Тестикулярная феминизация**
- **Первичная гипофункция**
- **Ранняя яичниковая недостаточность**
- **Склерокистоз яичников**
- **Андрогенные опухоли яичников**
- **Кастрация**





Склерокистоз яичников



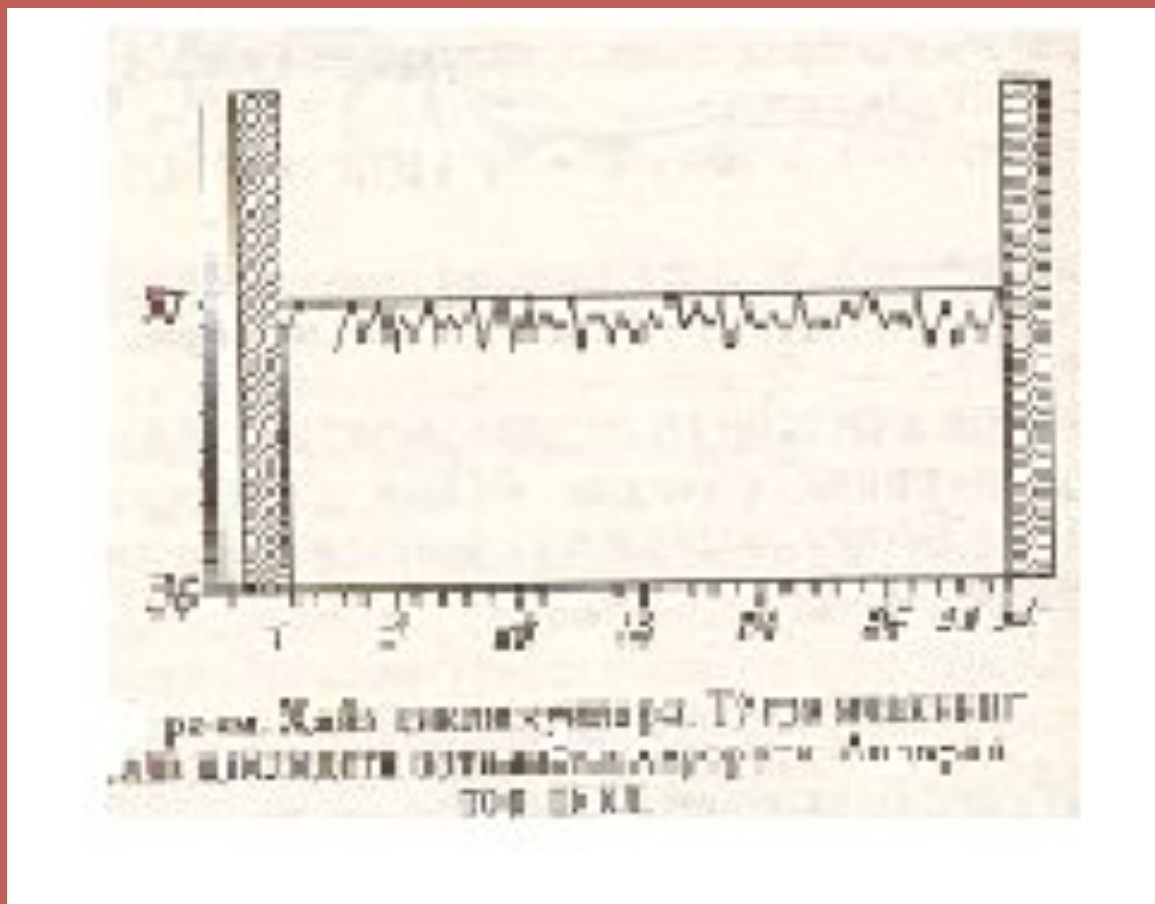
# • МАТОЧНАЯ АМЕНОРЕЯ

•• \*АМПУТАЦИЯ , ЭКСТИРПАЦИЯ

МАТКИ

•• \*Туберкулезный эндометрит

•• \*Химический ожог эндометрия ( йод, спирт, радиоактивный кобальт)



**Однофазный ановуляторный цикл.  
Базальная температура.**