

{ Искусство  
Древнего  
Китая

# Периодизация культуры Китая

- ▣ V – III тыс. до н.э. Древнейший период.
- ▣ Сер. II тыс. до н.э. Период Шань-Инь.
- ▣ XVI – XI вв. до н.э. I китайское государство.
- ▣ XI – III вв. до н.э. Периоды Чжоу и Чжаньго.
- ▣ 221 г. до н.э. – 206 г. до н.э. Династия Цинь.
- ▣ С 206 г. до н.э. Династия Хань
- ▣ 386-535 г. н.э. Период Северная Вэй
- ▣ 618-1279 гг. Периоды Тан и Сун
- ▣ 1280 – 1368 Династия Юань (монгольская)
- ▣ 1368 – 1644 Династия Мин
- ▣ 1644 – 1911 Династия Цин (маньчжурская)
- ▣ 1912 – 1949 Китайская Республика  
(на Тайване — по н. вр.)
- ▣ С 1 октября 1949 Китайская Народная Республика

# Важнейшие изобретения китайской культуры

порох

бумага

бумажные ассигнации

фарфор

компас

первые звёздные карты

лунный календарь

сейсмограф

чернила

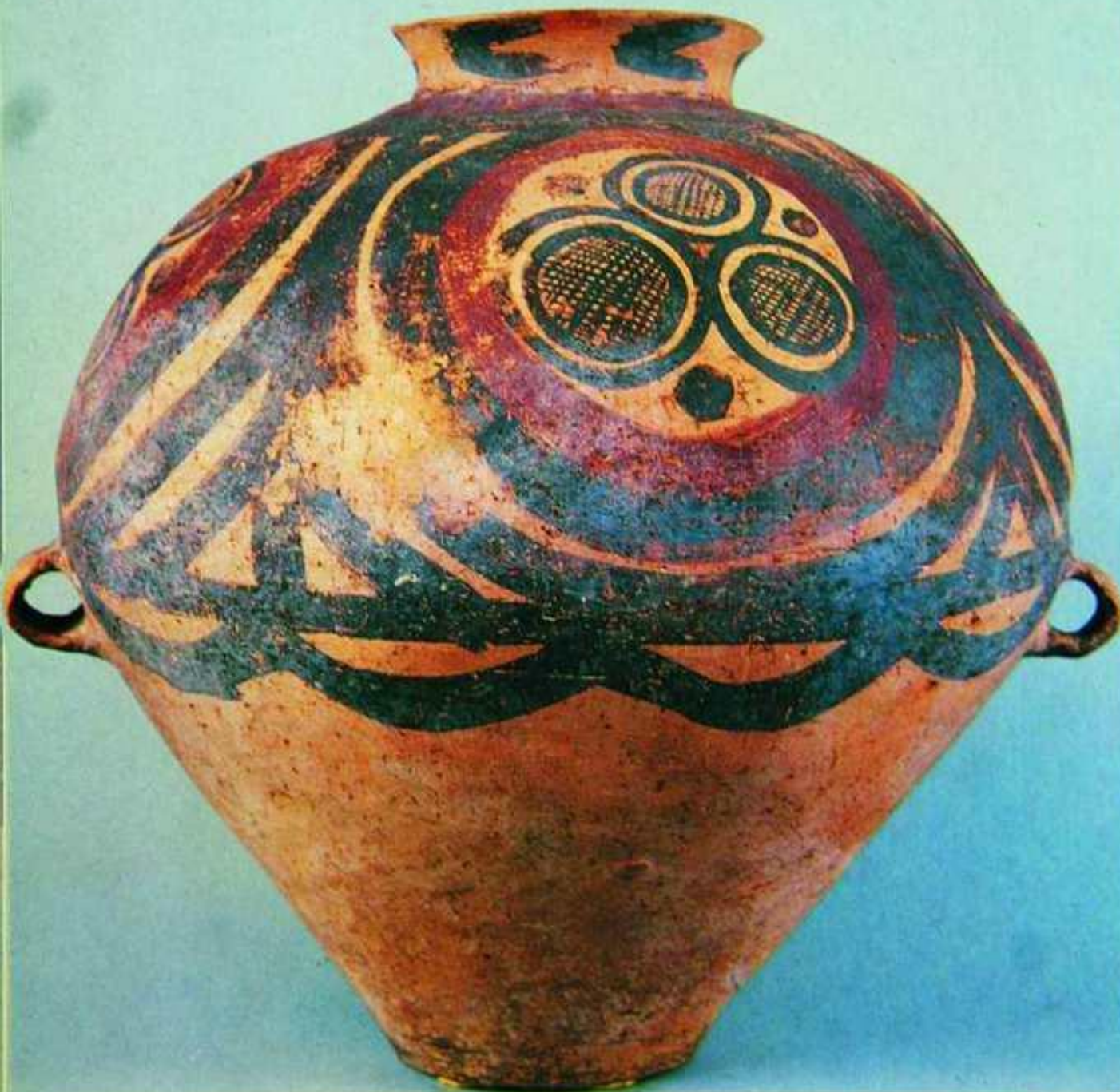
техника лака

шёлк.



- **Обсерватория.**
- Томас Чайлд
- Фотография
- около 1877
- Пекин, Китай.





- Керамический сосуд.
- Культура Яншао.
- 3 тыс. до н. э.
- Музей Гугун.
- Пекин.
- Китай.





- Сосуд типа «гуй»
- Китай,
- 11-й век до н.э.
- Бронза.
- Высота 21,6 см.
- Использовался для подношения еды.



- Сосуд типа «Дин» – сосуд для жертвоприношений.
- 1100 лет до н. э.
- Бронза
- Вес: 833 кг.
- Национальный музей.
- Пекин, Китай.









- ▣ Сосуд типа «Ху» с орнаментом в виде облаков.
- ▣ Период Чжаньго (475-221 до н.э.),
- ▣ Бронза, патина.
- ▣ Краеведческий музей.
- ▣ Ухань, Китай.



- Погребение, которое принадлежало полководцу
- 3 век до н.э.
- Китай





- ▣ **Костюм для погребения.**
- ▣ **Период династии Хань.**
- ▣ **Нефрит.**
- ▣ **Национальный музей**
- ▣ **Пекин, Китай.**



- Китайское ритуальное зеркало.
- XIX век.
- Бронза
- Надпись на зеркале: «Яркое сокровище зеркала да прибудет».
- Астраханский музей – заповедник.
- Астрахань, Россия





- Статуя человека-тигра из Аньяна.  
Период Шан (Инь).  
Мрамор.  
2 тыс. до н. э.  
Музей Гугун.  
Пекин, Китай.



- ▣ **Страж гробницы.**
- ▣ Период Чжаньго (475-221 до н.э.),
- ▣ бронза, патина, инкрустация золотом и бирюзой.
- ▣ Краеведческий музей.
- ▣ Ухань, Китай.





- ▣ «Терракотовая армия»  
Цинь Шихуанди.
- ▣ 210 г. до н.э.
- ▣ Сиань, Китай.





- ▣ «Терракотовая армия»  
Цинь Шихуанди.
- ▣ 210 г. до н.э.
- ▣ Сиань, Китай.



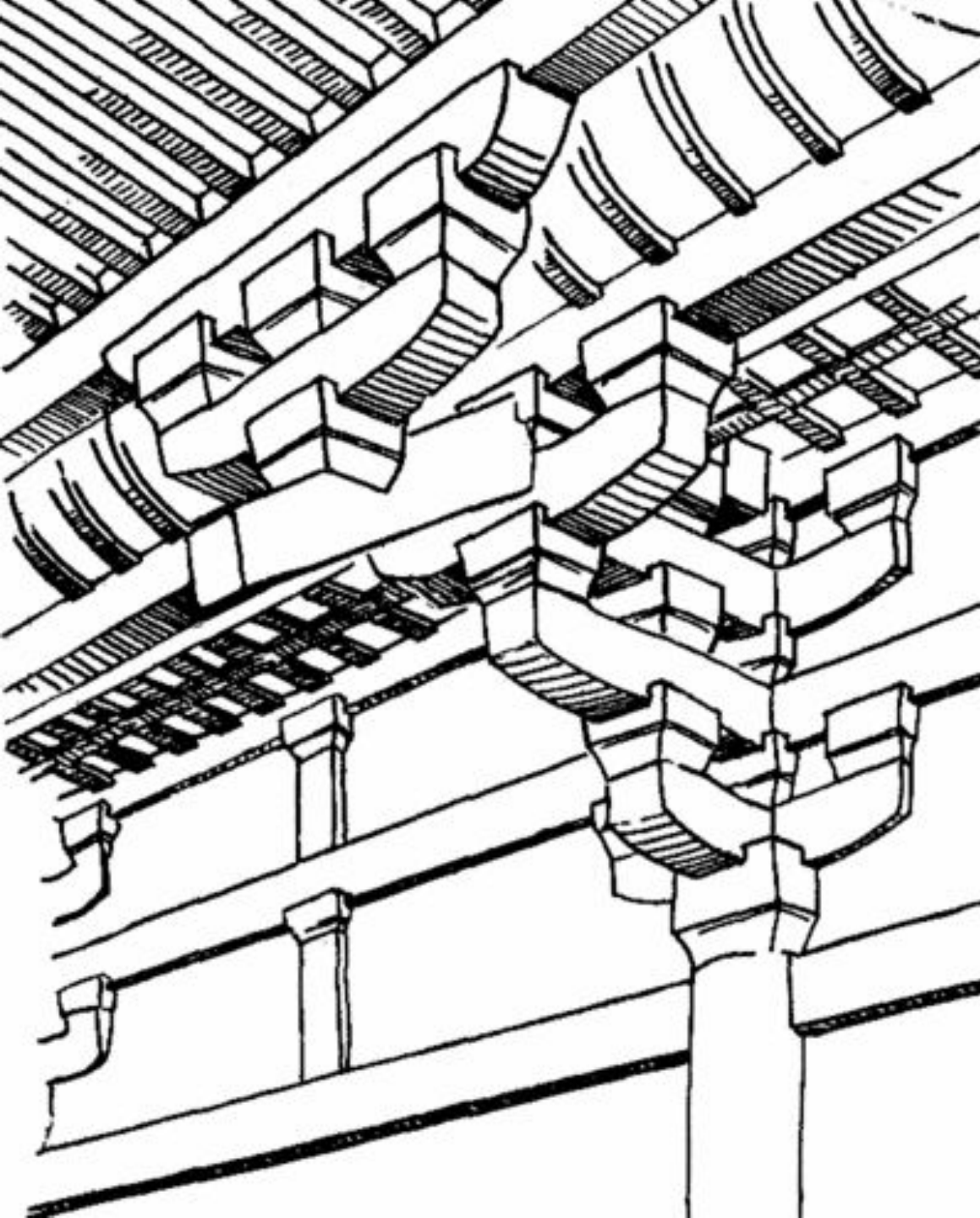


- Запретный город.
- Площадь: 720 тыс. кв.м.
- 1406 – 1420 гг.
- Строился при императоре Чжу Ди.
- Дерево.



- Зал срединной гармонии.
- Запретный город.
- Пример коньковых изгибов.
- Пекин, Китай.



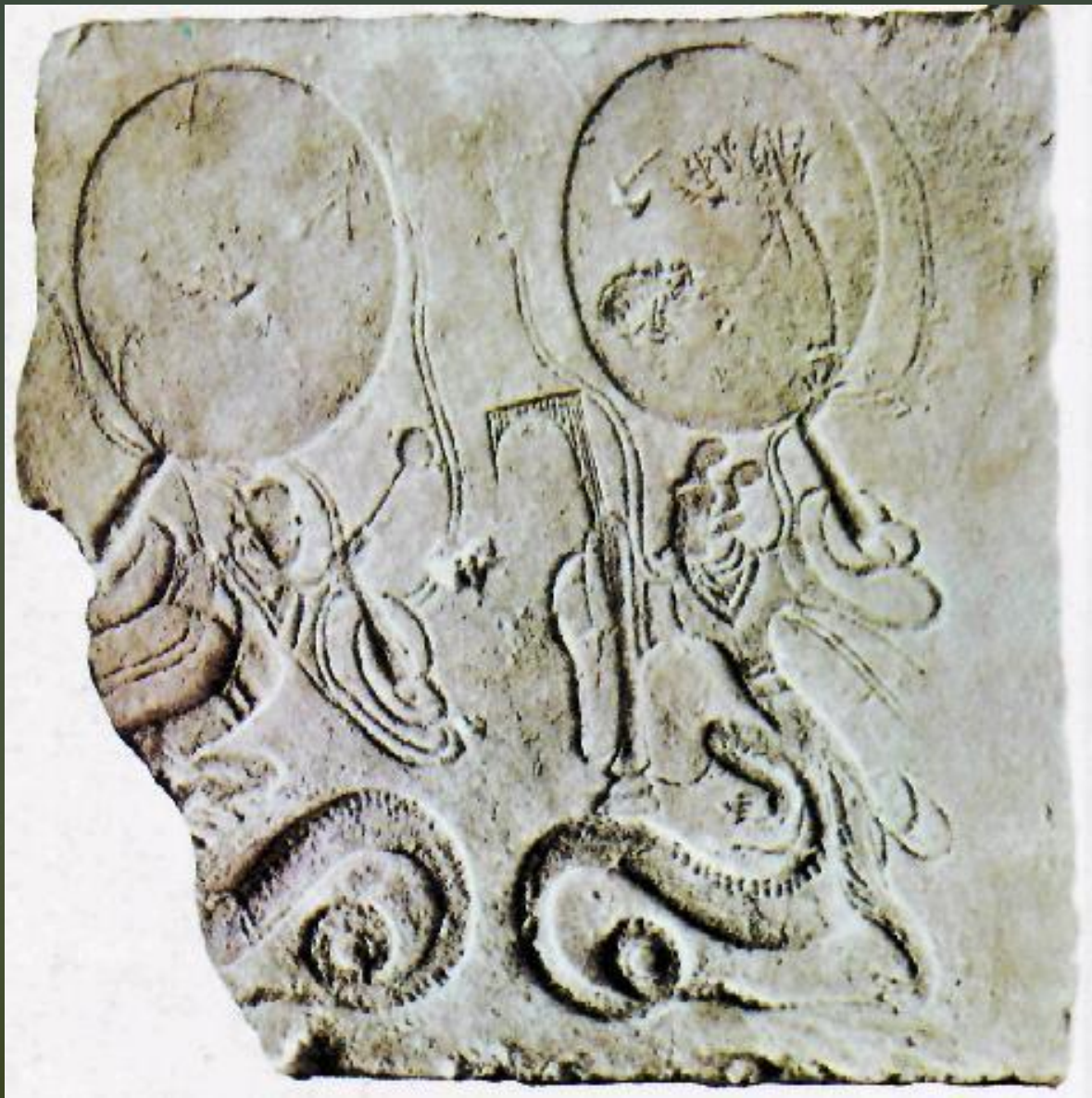


- ▣ Пример архитектурного элемента доу-гун.
- ▣ Система кронштейнов, которая принимает тяжесть крыши.



- Великая китайская стена.
- 4-3 вв. до н.э.
- Протяженность: 8 851,9 м.
- Высота: 5-10 м.
- Ширина: 5-8 м.
- Китай





- **Нюйва и Фуси.**
- 1 - 3 века до н.э.
- Рельеф
- Кирпичная плита.
- Высота 39,2.
- Музей провинции Сычуань.
- Китай



□ Дуалистическая  
концепция бытия – Инь  
и Ян





- ▣ Первый дракон Китая или Свиноподобный дракон.
- ▣ 5 000 лет до н.э.
- ▣ Нефрит
- ▣ Национальный музей
- ▣ Пекин, Китай.





- Стена девяти драконов
- Фрагмент
- XVIII в.
- Керамика, глазурь
- Императорский дворец в Запретном городе.
- Пекин, Китай.





- ▣ Полая плитка с изображением дракона
- ▣ 221-207 гг. до н.э.
- ▣ Камень.
- ▣ Найден в Сянян, провинции Шаньси.



- Зимние домики для сверчков.
- Китай.
- XVIII-XIX вв.
- Тыква, слоновая кость, резьба.
- Музей востока.
- Москва, Россия





- ▣ Парадный выезд.
- ▣ Фрагмент
- ▣ Роспись из гробницы в Ляояне.
- ▣ Период Хань
- ▣ Провинция Ляодун.
- ▣ Китай.





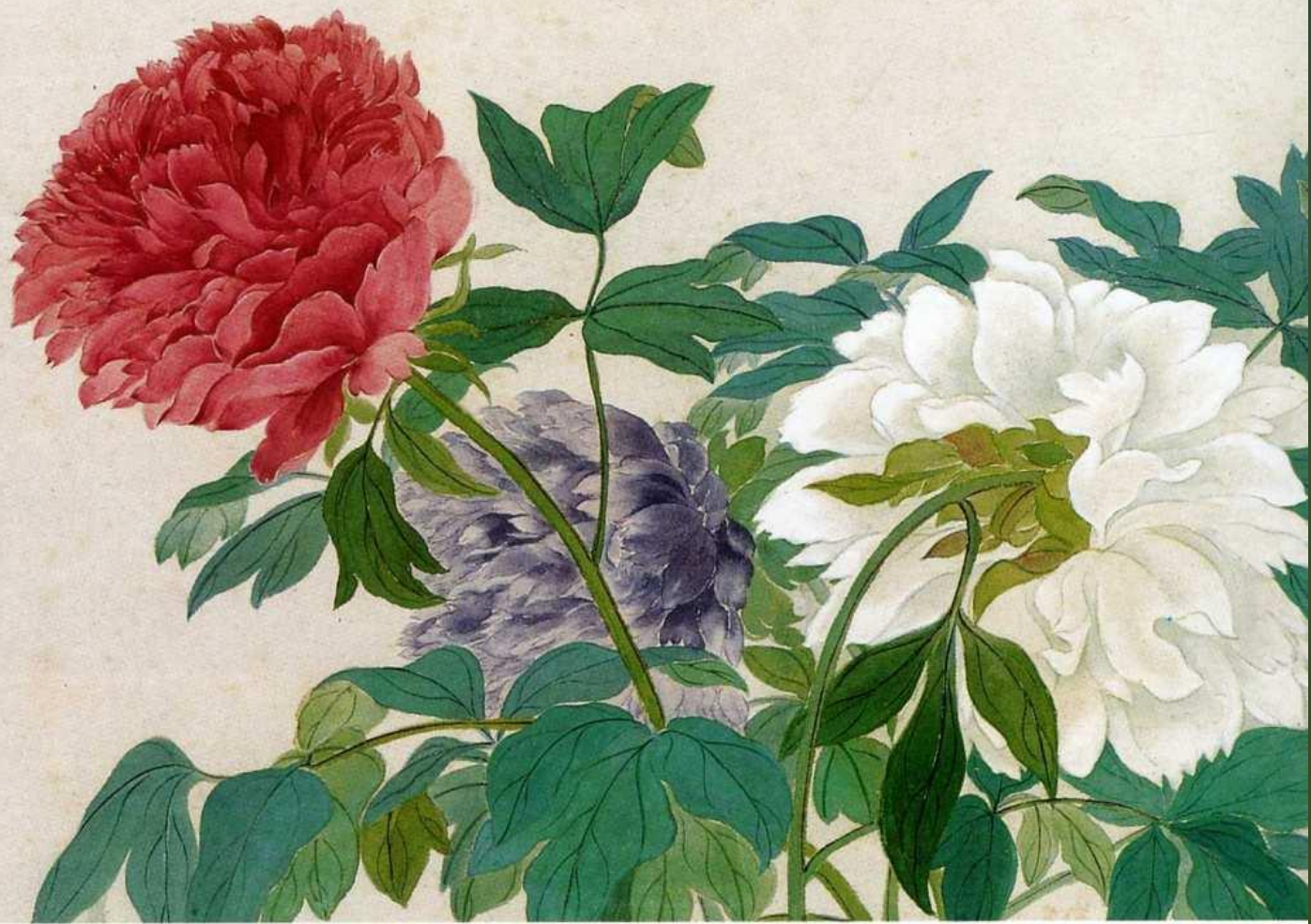
- ▣ Художник Ху Гу.
- ▣ Династия Мин.
- ▣ Пример стиля «сеи»





- ▣ Ученый со слугой на южной террасе.
- ▣ Ма Юань
- ▣ 1160 – 1225.
- ▣ Пример стиля «гунби»





牡丹取易近俗治難下筆如道世工徒塗紅抹綠雜千花萬葉徒一形勢  
都無裨明惟北宋徐熙父子趙昌王友之倫創意既新變態斯備其賦色  
極妍氣韻極厚蓋能不守陳規全師造化故稱傳神觀南田以此本妍  
精沒骨得其變態真可上追北宋諸賢不僅凌跨有明陳陸教子已  
也壬子十月既望劍門王翬書



- Пионы.
- Лист из серии «Цветы».
- Юнь Шоупин.
- Династия Цин, XVII в.





- Сладкий османт и мирт.
- Юнь Шоупин
- Династия Цин, XVII в.

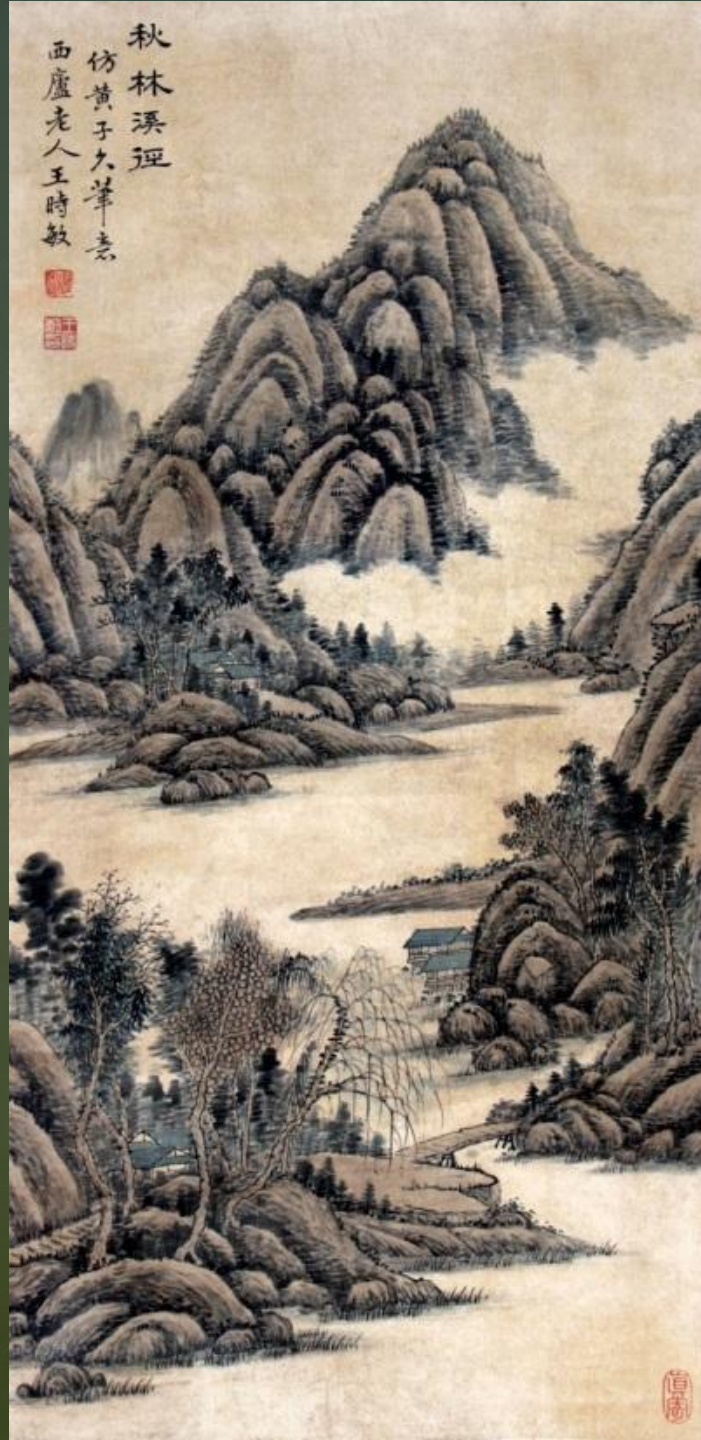


□ Zhao Bunta  
□ Династия Мин





- ▣ Подставка для влажных кистей.
- ▣ Китай.
- ▣ 1954 г.
- ▣ Камень, резьба.
- ▣ Музей Востока.
- ▣ Москва, Россия



- ▣ Осенний лес.
- ▣ Йянг Шимин
- ▣ 1670 г.
- ▣ Династия Цин





- Ченг Дженг-куй
- 1604 -1670



王道中 · 工筆牡丹



王道中  
癸卯年  
夏月  
于京



雙鵝

□ Ван Чжун Дао





王道中 · 工筆牡丹



洛陽春



洛陽春

只緣多飲牡丹酒，不覺春風入骨香。  
重如飛鳥，去時每伴日，來時常伴月。  
此種千枝萬葉，之氣，為神靈之靈。  
壬午年夏月，王道中畫。



• Ван Чжун Дао





王道中 · 工筆牡丹



姚黄



王道中畫洛陽牡丹名品



• Ван Чжун Дао





- ▣ **The Lovers-The Great Wall Walk**
- ▣ Марина Абрамович и Улай.
- ▣ 1988 г.
- ▣ Перформанс.





- The Lovers-The Great Wall Walk
- Марина Абрамович и Улай.
- 1988 г.
- Перформанс.