

Река Волга



Выполнила: учитель
начальных классов Е.А.
Гордеева.

Величайшая река Европы

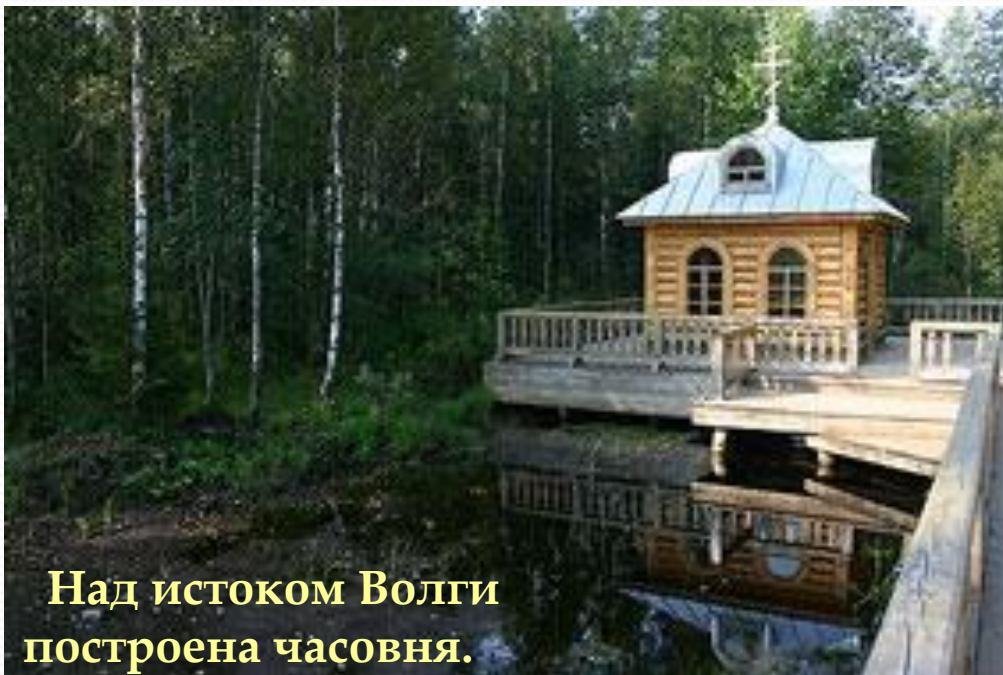
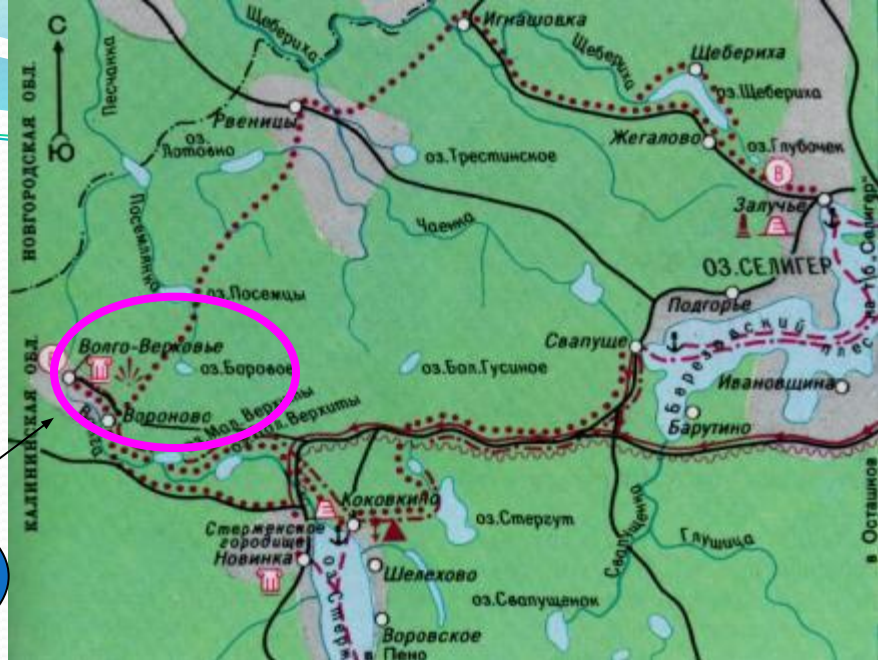
- Протяженность – 3531 км
- Площадь водосборного бассейна – 1360 тыс. кв.км.
- Годовой сток – 259 куб.км.
- Относится к области внутреннего стока (Бассейн Каспийского моря)
- Направление течения :
на юго-восток (до Рыбинска),
на восток (до Казани).



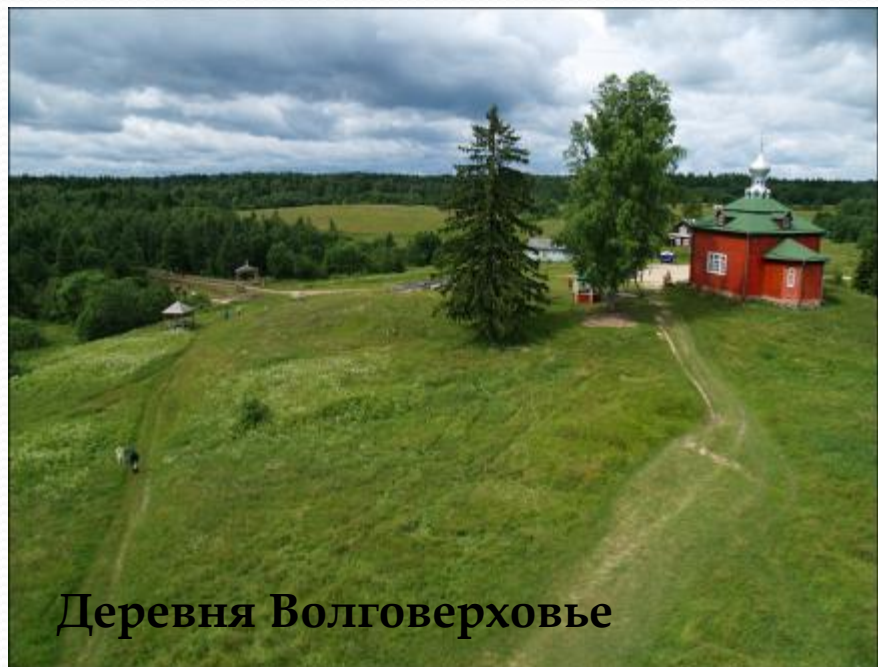
Исток Волги

Валдайская возвышенность
(Осташковский район Тверской области)

228м. над
уровнем
моря

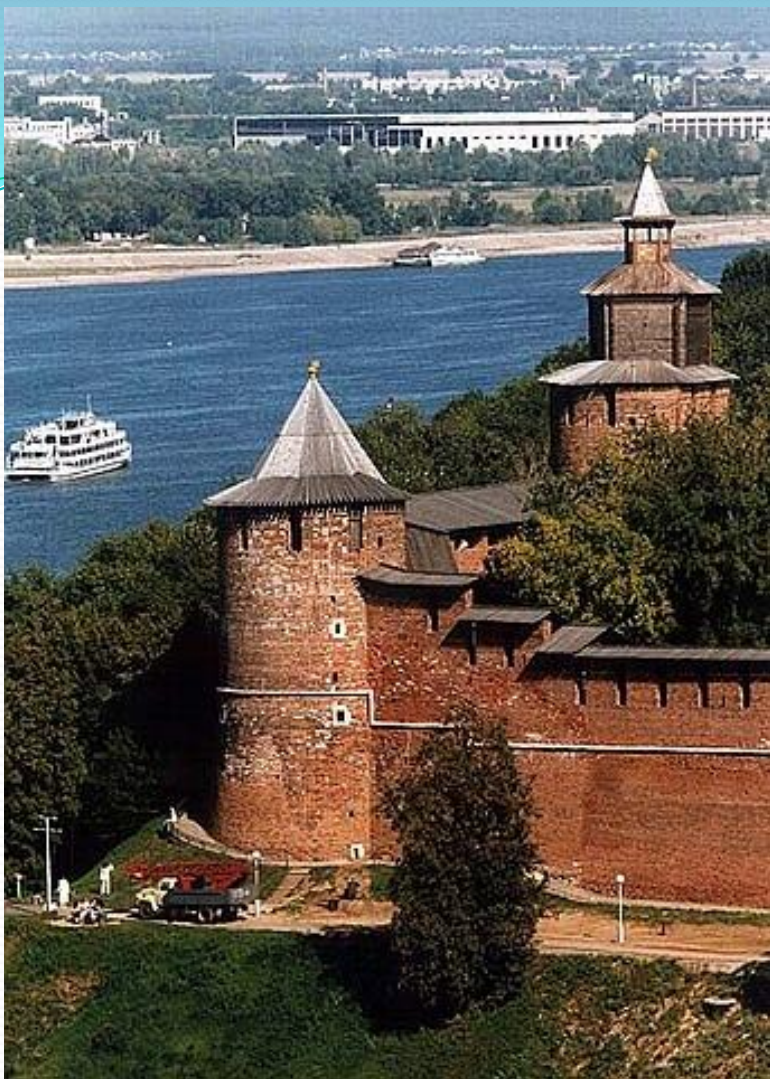


Над истоком Волги
построена часовня.



Деревня Волговерховье

Нижний Новгород - один из крупнейших городов Центральной России



Нижегородский кремль



Верхняя Волга

Верховья волги – на юге таежной зоны. Река здесь узкая, быстрая, порожистая.

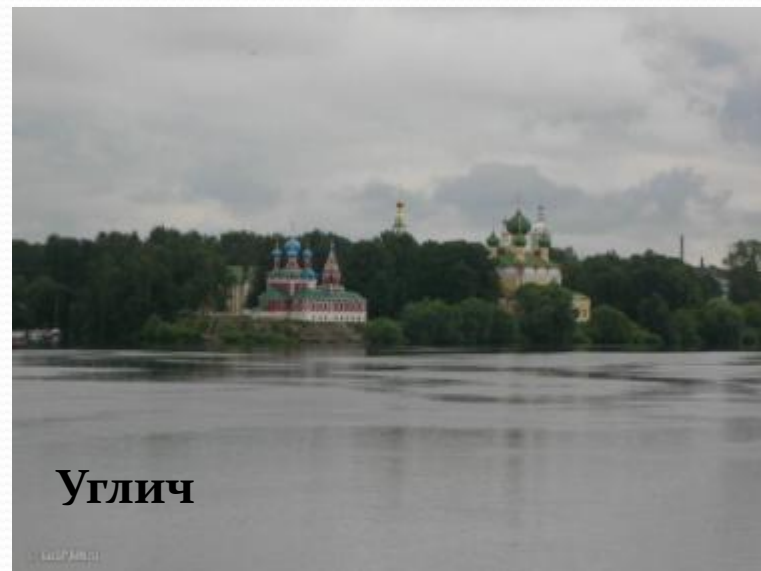


Типичные ландшафты – болота, еловые леса, густые ольшаники по берегам.

Волжские города



Ярославль



Углич



Кострома



Мышкин

Средняя Волга



На среднем и нижнем отрезке пути Волга течет на юг по лесостепной и степной зонам. После постройки водохранилищ она широко разливается. Здесь расположено множество крупных городов.

Казань



Города средней Волги



Волгоград. Мамаев курган



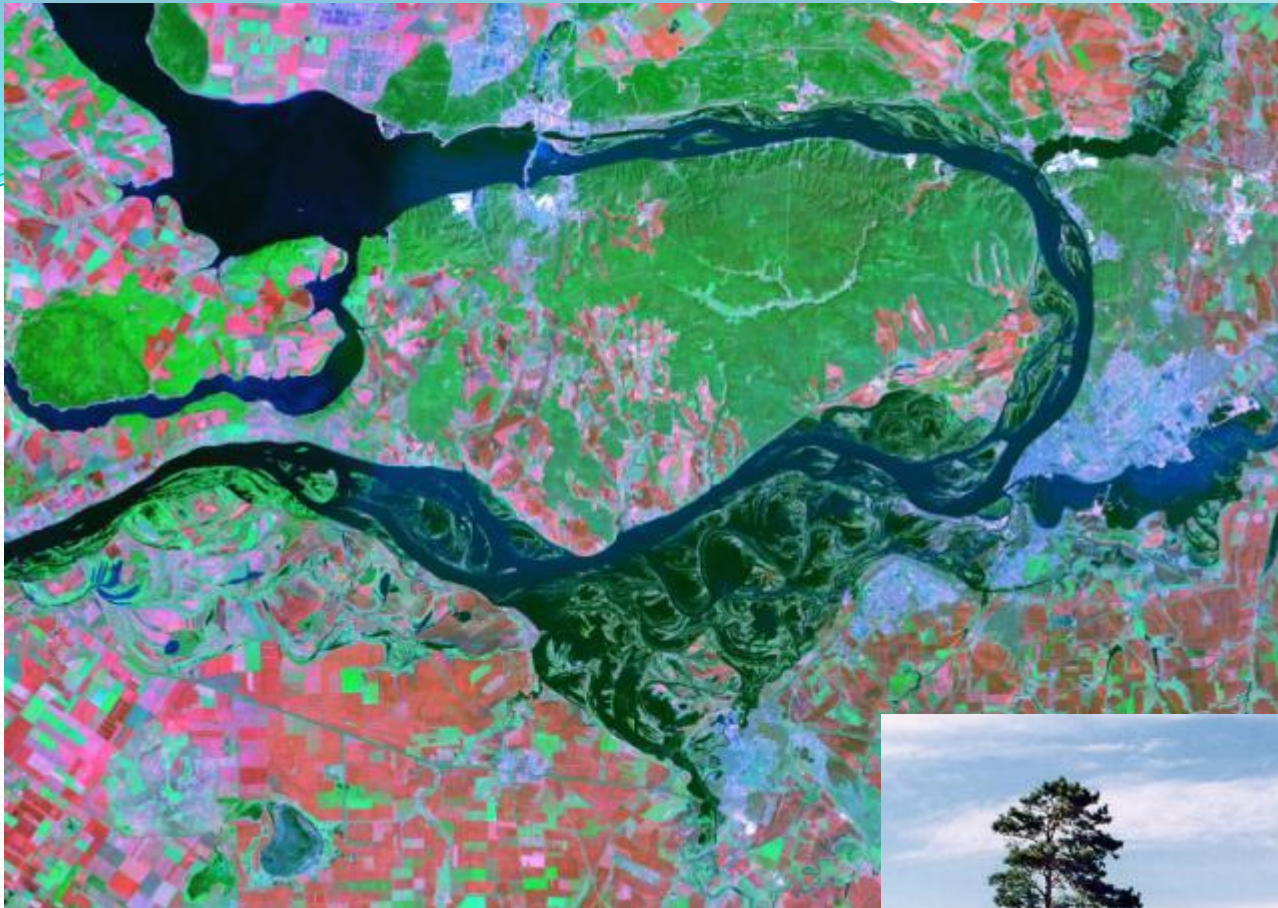
Самара

Саратов



**Около Самары
Волга огибает
выступ твердых
кристаллических
пород –
Жигулевские горы.
Этот крутой
волжский изгиб
называют
Самарская Лука**

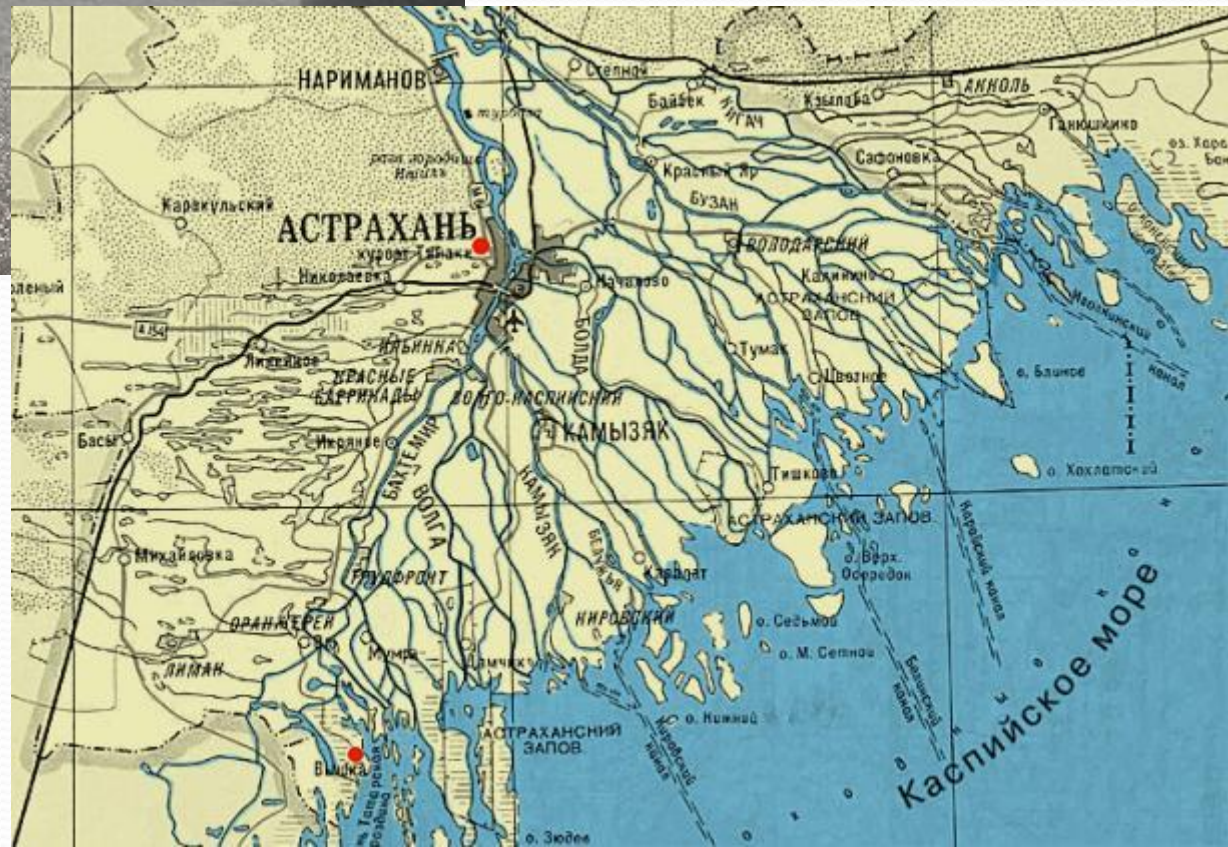
**На живописных просторах
Самарской Луки создан
национальный парк**





В устье Волга
широко
разливается,
разделяется на
множество рукавов
образуя дельту.

Площадь ее
очень велика
— 18 тыс. км.





**Здесь находится древний
город Астрахань –
российский порт на
Каспийском море**



Как и все реки Русской равнины, Волга имеет преимущественно снеговое питание. Ледостав приходится на конец ноября – начало декабря, ледоход – конец марта – апрель. В апреле-мае река особенно многоводна. Раньше в летний период уровень воды в реке сильно падал, но после создания на Волге водохранилищ остается практически постоянным.

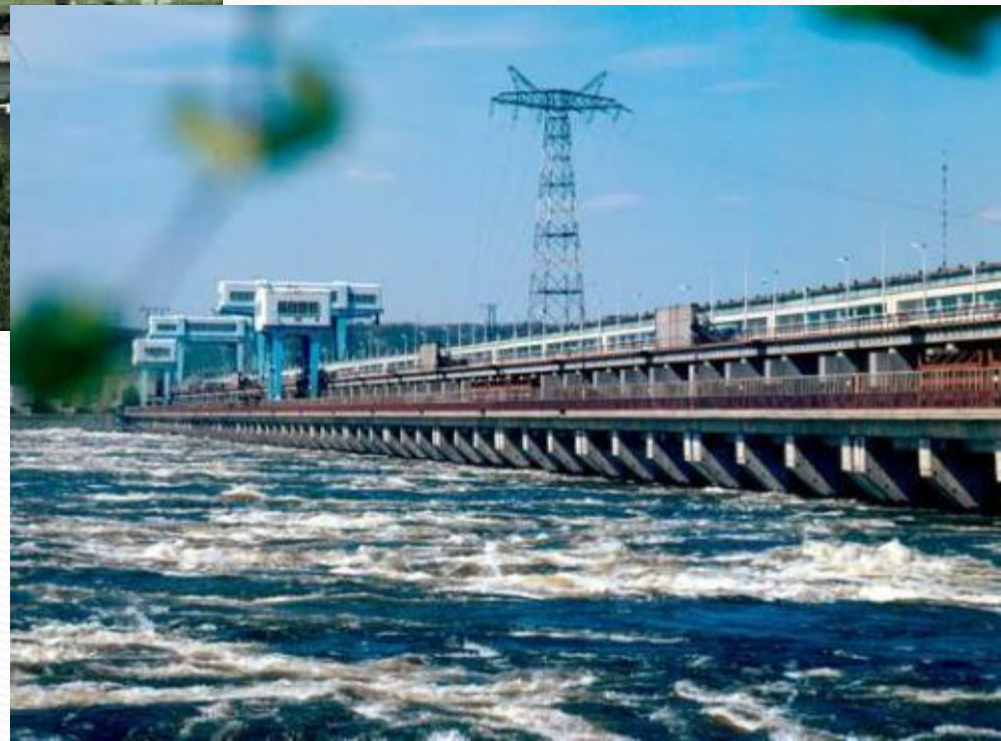


*Весна на
Волге*

Волга в хозяйстве страны



**На Волге построен каскад из 11
ГЭС общей мощностью 13,5
млн. кВт**



После строительства плотин ГЭС на Волге возникла цепочка крупных водохранилищ. Уровень воды в реке стал стабильным, и почти на всем протяжении река стала судоходной.



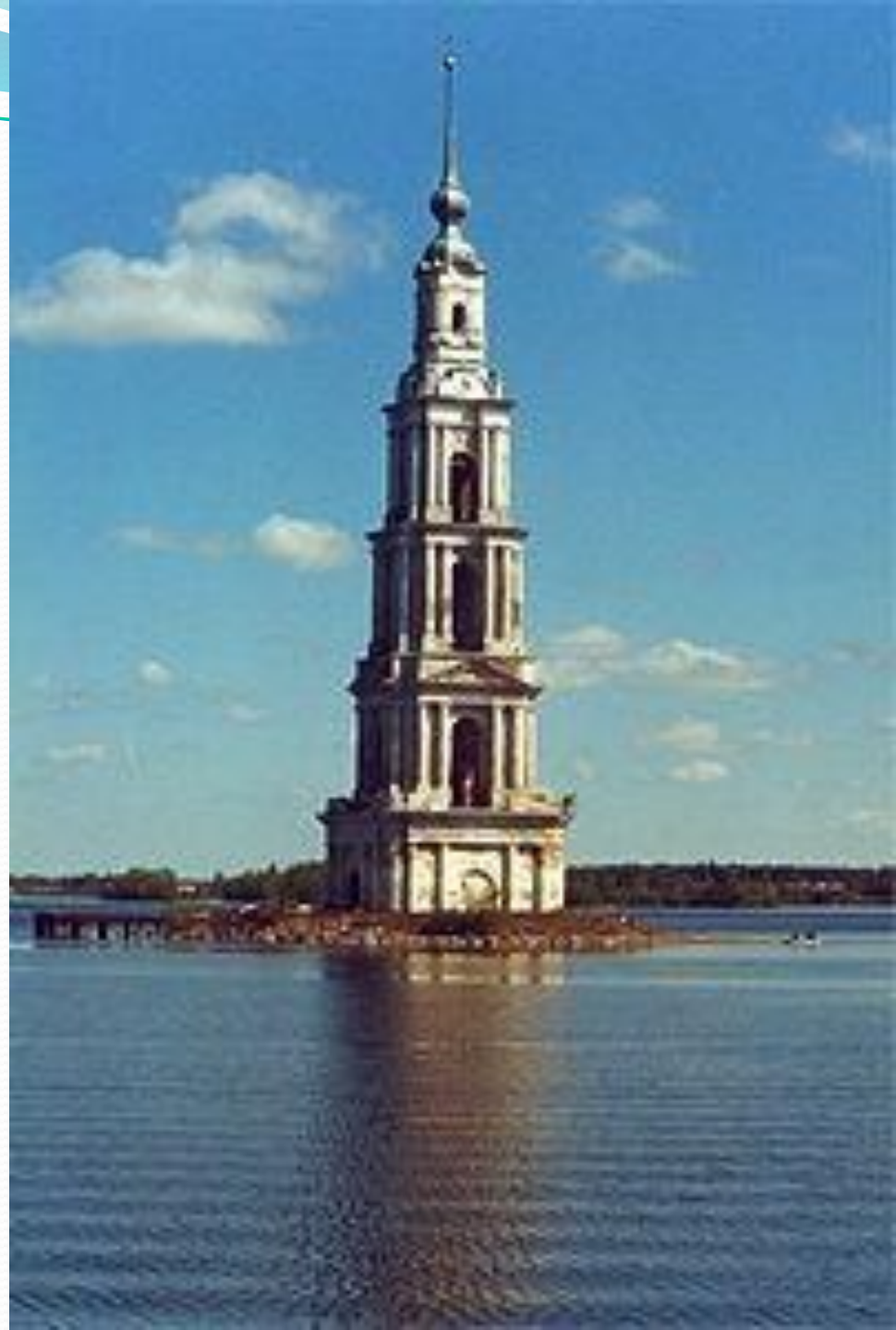
Рыбинское водохранилище – крупнейшее в Европейской России.



У монумента матери – Волге корабли расходятся на юг (по Волге) или на север (в Волго - Балтийский канал)

Водохранилища позволяют орошать значительные площади сельскохозяйственных земель. С другой стороны при создании водохранилищ многие прибрежные плодородные земли были затоплены. Под водой оказались 96 городов и поселков и множество деревень.

Прямо из воды поднимается полузатопленная колокольня в городе Калязин значительная часть которого после создания Угличского водохранилища оказалась по водой.



Волга – важнейшая транспортная артерия Европейской России.

Шлюз Волго – Донского канала

С помощью каналов
Волга связана со
многими реками и,
являясь частью единой
глубоководной системы
соединяет все моря,
омывающие
Европейскую часть
России



Экологические проблемы



По результатам исследования Всемирного банка, самая длинная река Европы - Волга, является одной из самых загрязненных.



СТАДИОН БО ЗА
ВНИМАНИЕ!

