

# Криворізька спеціалізована школа №74

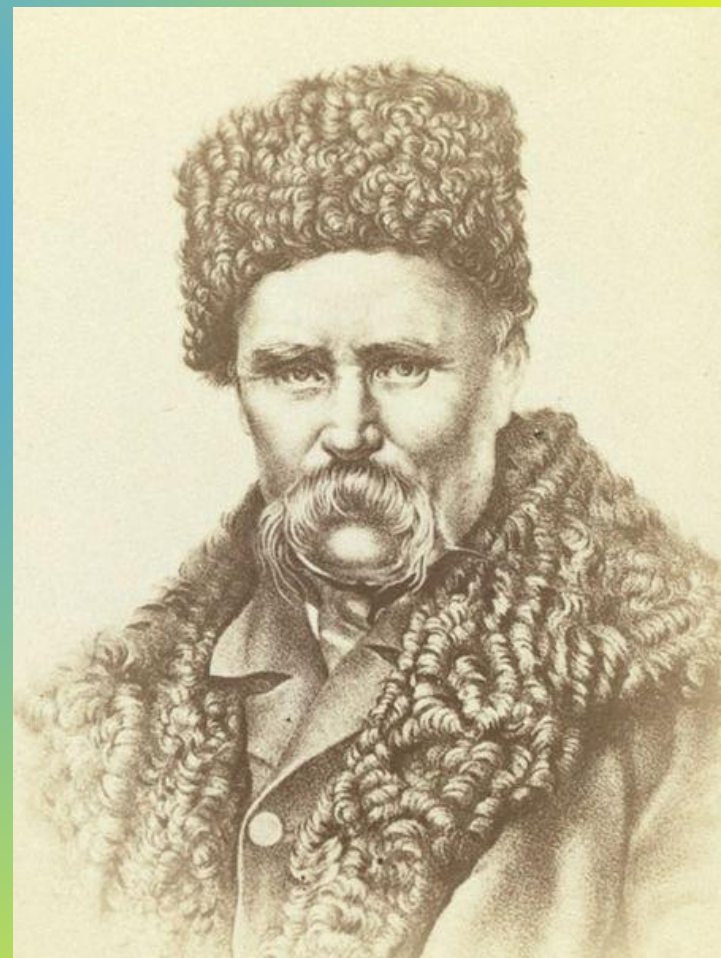
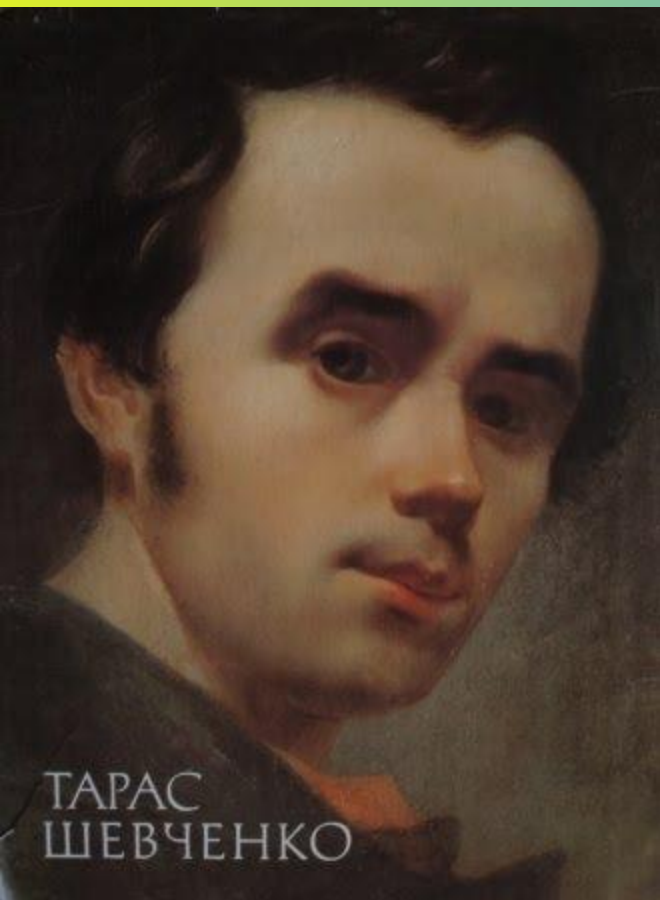


Поглянь на минуле рідної землі  
очима Шевченка





200-річчю від дні народження Тараса Григоровича Шевченка  
та 150-річчя від дня його перепоховання присвячується:



Проект “Подорож Т.Г. Шевченка по Придніпров’ю у вересні 1843р.”

Наші завдання:

- дослідити маршрут Кобзаря;
- проаналізувати його поетичну і художню спадщину даного періоду;
- з’ясувати зміни у світогляді поета;
- скласти карту-схему перебування Т.Г. Шевченка на Дніпропетровщині.

Тип проекту: карта-подорож Т.Г. Шевченка землями Катеринославщини. Дана карта-схема мандрівки Т.Г. Шевченка по Придніпровью, складена спираючись на матеріали щоденника поета, усторичні дослідження І. Пустинського та І. Новололіна, на спогади правнука поета Д. Красицького, публікації місцевої преси 1843 р., на роботу Ф.Макаревського “Материалы для историко-статистического описания Екатеринославской епархии”. Випуск 1, 1880 та епістолярну спадщину поета.

Карта



19 травня Тарас Григорович разом з поетом Євгеном Гребінкою та його сестрою Людмилою виїхав з  
Петербурга



Тарас Григорович повинен був щонайменше  
двічі відвідати Катеринослав





Із Яготина через Кременчук, потім преправа - таким шляхом добирався до Катеринослава

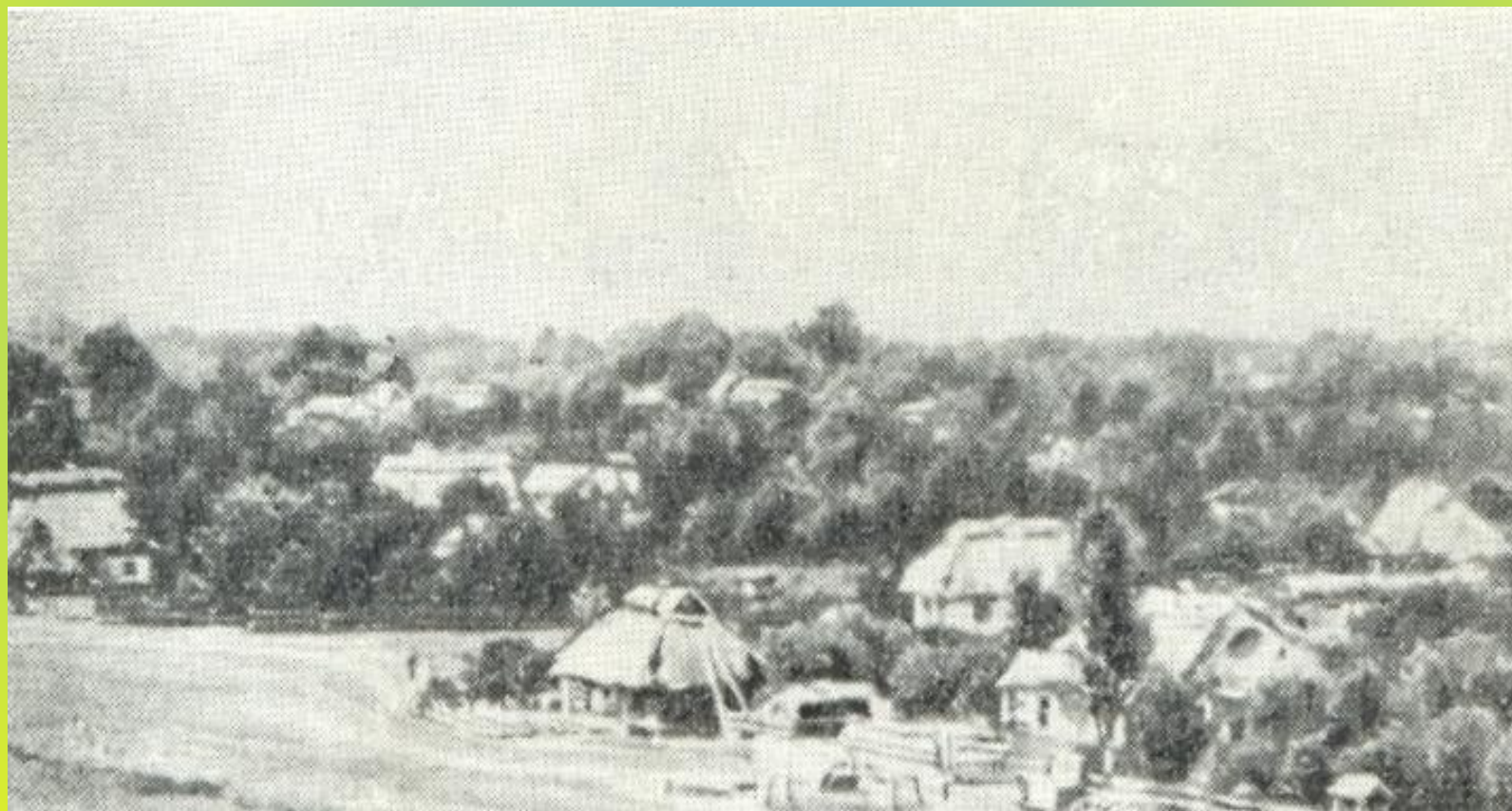


Щоб потрапити до Покровського, Тарасу Григоровичу  
довелося повернутися до розвилки доріг: з Канцерополя  
поштова дорога йшла до Нікополя

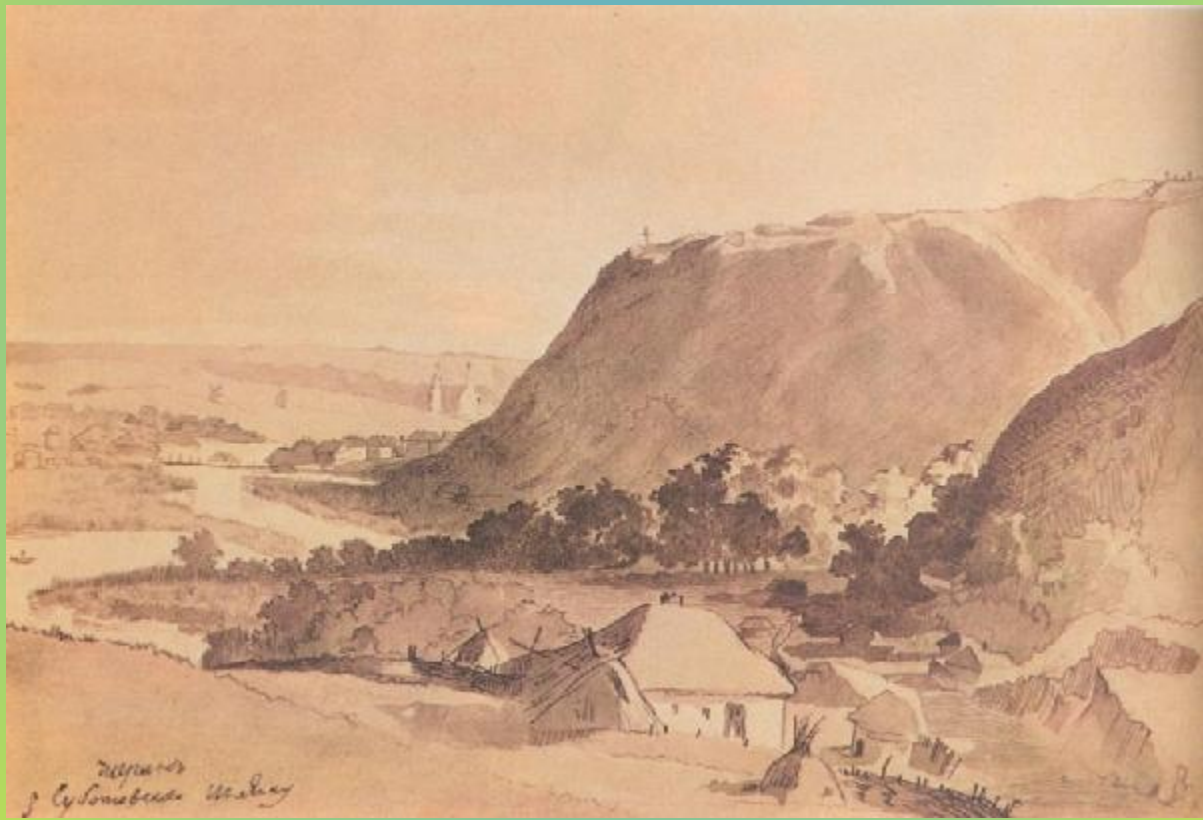




# Звідки відправився до Кременчука через Чигирин та Кирилівку







View  
of Lyonsbridge, New York





В 1845 році вийдуть картини: Чигирин, Субботов, Батурин,

Покровська січова церква



148. ПОЧАТКОВА ЛАВРА З ПІВДНЯ.  
Академія. [X 1846].



222. БОГДАНОВА ЦЕРКВА В СУБОТОВІ.  
Академія. [IV—X 1845].





Після подорожі поет напише: “Розрита могила”,  
“Невольник”, “І мертвим, у живим...”





В Шевченка скрізь на світі дім, І в бронзі завжди він воскресне! (Р.Братунь)









