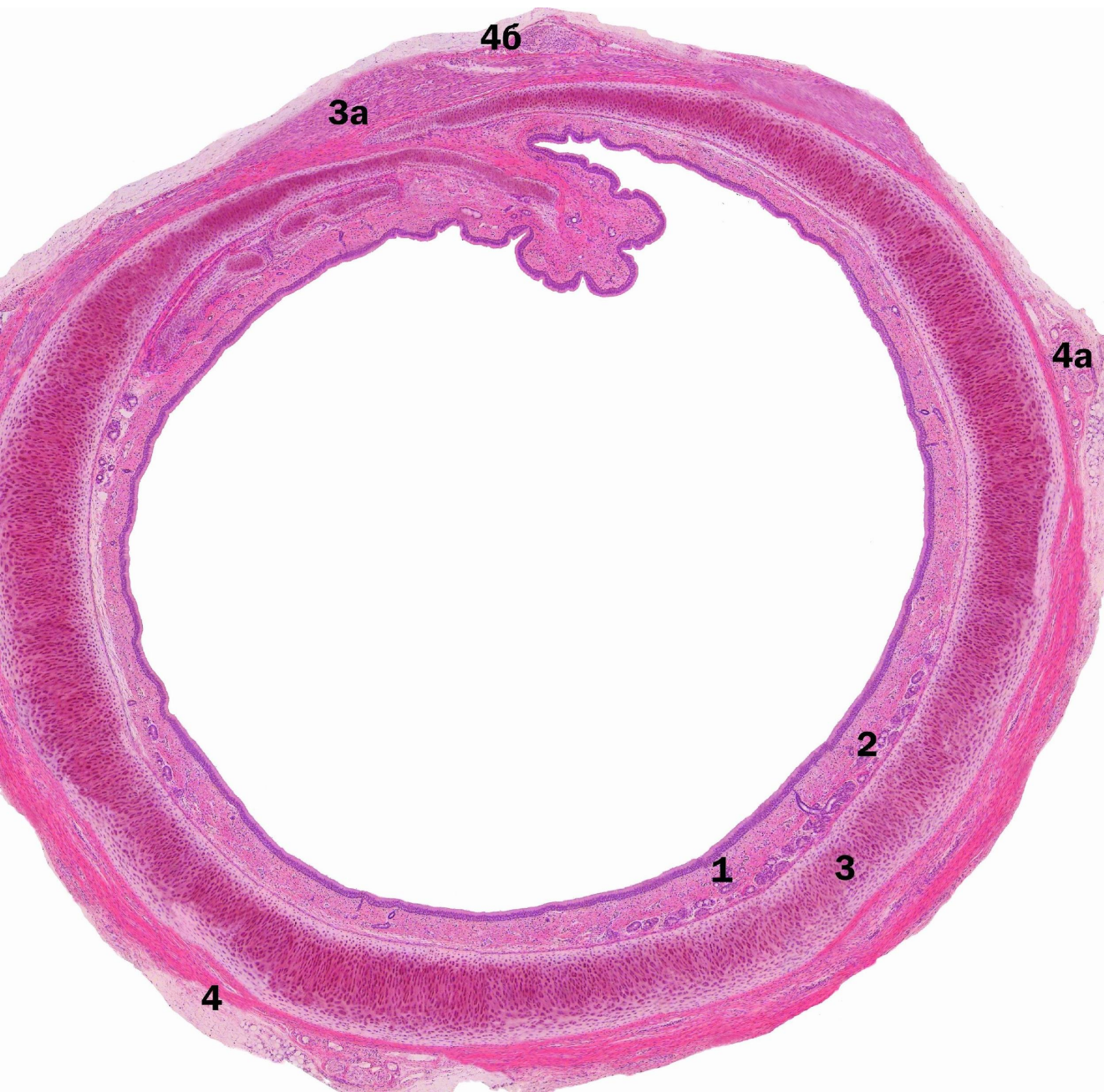


Морфология органов дыхания

Препараты: бронхо-легочный
сегмент, трахея



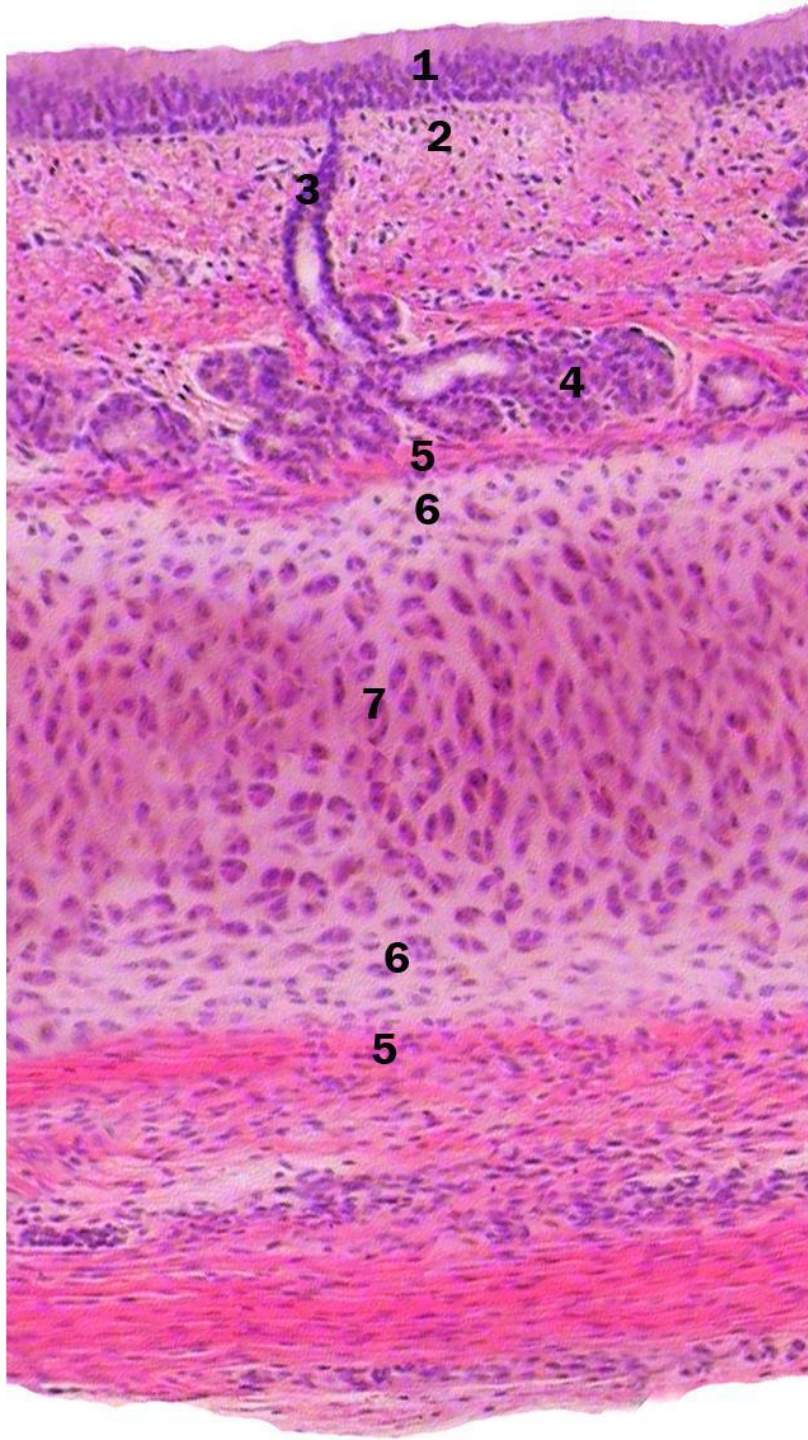
Трахея

Окраска:
гематоксилин -
эозин

- 1 - слизистая оболочка, 2 - подслизистая основа (железы), 3 - мышечно - фиброзно - хрящевая оболочка, 3а - гладкая мышечная ткань (задняя стенка трахеи), 4 - адвентициальная оболочка: 4а - сосудисто - нервный пучок (нерв, артерия, вена, лимфатический сосуд), 4б - интрамуральный ганглий

Трахея

Окраска:
гематоксилин -
эозин



I

II

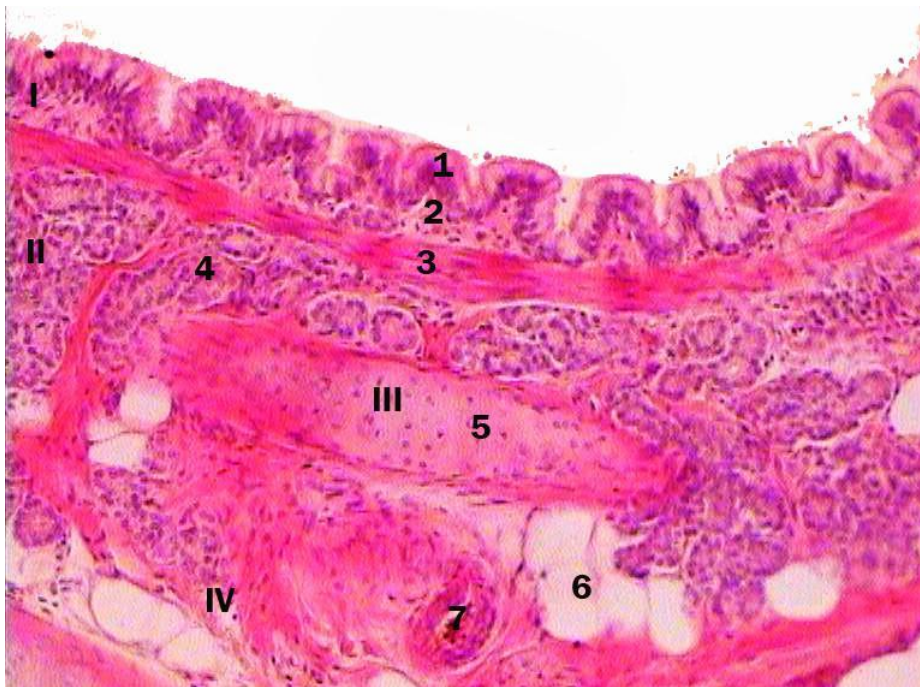
- I - **слизистая оболочка**: 1 - многослойный многорядный цилиндрический мерцательный эпителий, 2 - собственная пластинка (РВНСТ богатая эластиновыми волокнами), 3 - выводной протока собственной железы, II -

III

подслизистая основа (РВНСТ): 4 - секреторные отделы (смешанные) собственной железы трахеи, III - **мышечно - фиброзно-хрящевая оболочка** - гиалиновый хрящ: 5 - надхрящница, 6 - зона молодого хряща (хондробласты), 7 - зона зрелого хряща (изогенные группы клеток из хондроцитов, клеточные территории, IV - **адвентициальная оболочка**

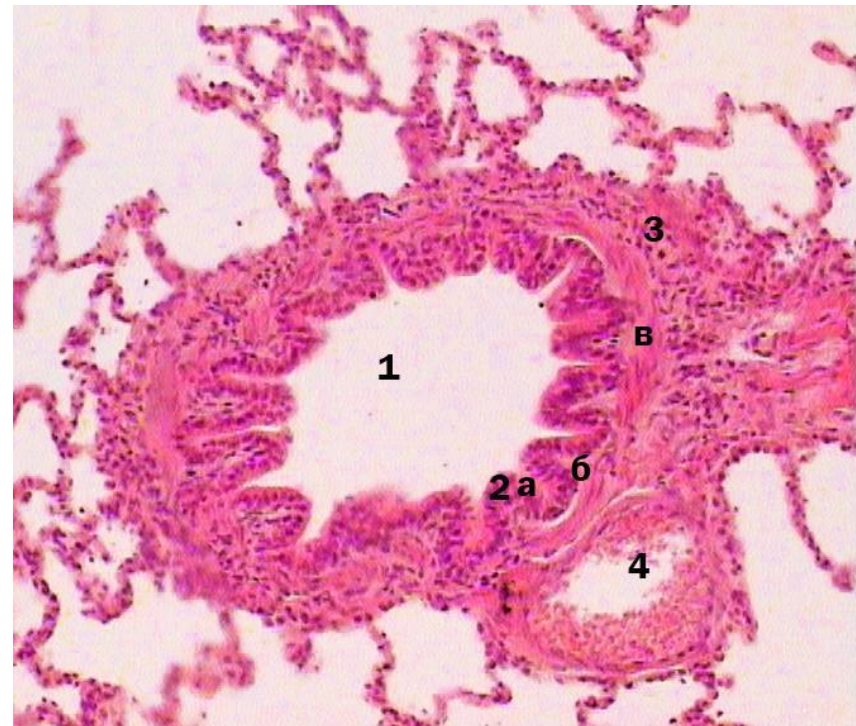
IV

Препарат легкое.
Окраска: гематоксилин - эозин



Средний бронх

Средний бронх: I - слизистая оболочка: 1 - эпителий однослойный многорядный цилиндрический мерцательный, 2 - собственная пластинка (РНВСТ), 3 - мышечная пластинка (гладкая мышечная ткань), II - подслизистая основа: 4 - железы, III - фиброзно-хрящевая оболочка: 5 - островок эластического хряща, IV - адвентициальная оболочка: 6 - адипоциты, 7 - бронхиальная артерия

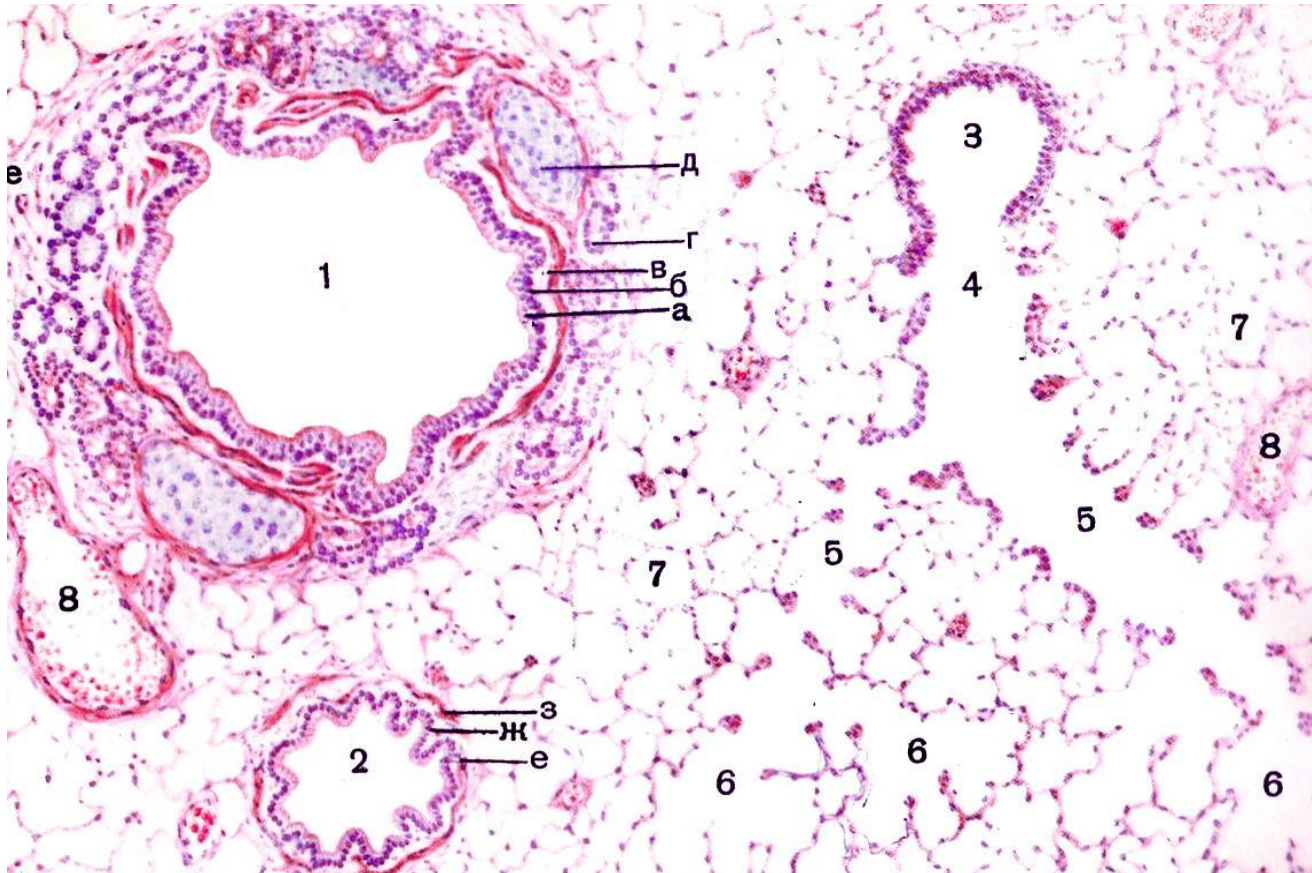


Мелкий бронх.

Мелкий бронх: 1 - просвет, 2 - слизистая оболочка: а - эпителий однослойный однорядный кубический мерцательный, б - собственная пластинка, в - мышечная пластинка, 3 - адвентициальная оболочка, 4 - легочная вена

Легкое (бронхо-легочный сегмент)

Окраска: гематоксилин - эозин



1 - средний бронх: а - многорядный мерцательный эпителий, б - собственная пластинка слизистой, в - мышечная пластинка слизистой оболочки, г - железы в подслизистой основе, д - островок эластического хряща, е - адвентициальная оболочка, 2 - мелкий бронх: е - однорядный кубический мерцательный эпителий, ж - собственная пластинка, з - мышечная пластинка слизистой, 3 - терминальная бронхиола, 4 - альвеолярная бронхиола, 5 - альвеолярные ходы, 6 - альвеолярные мешки, 7 - альвеола, 8 - кровеносные сосуды