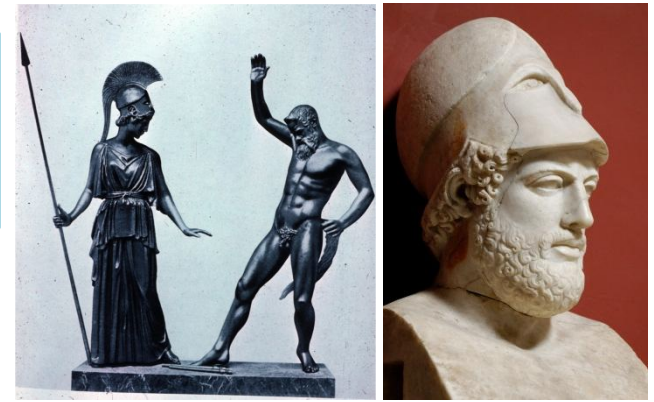


Скульптура итальянского Возрождения

Скульптура (лат. *sculptura*, от *sculpo* — вырезаю, высекаю) — вид изобразительного искусства, произведения которого имеют объёмную форму и выполняются из твёрдых или пластических материалов.

Греция – гармония с миром, внешнее важнее внутреннего, идеализация, шлемы с гребнем, туника, пеплос, женщина одета, мужчина-воин обнажен



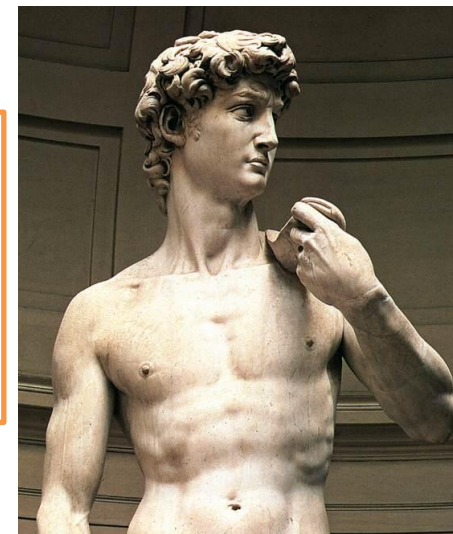
Рим – разум и рациональность, внешнее важнее внутреннего, портреты, римские доспехи (пластины соединенные на плечах ремнями), обнаженные головы, одеты.



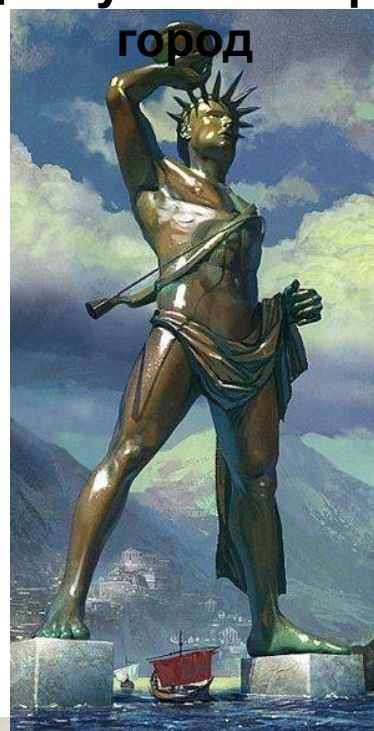
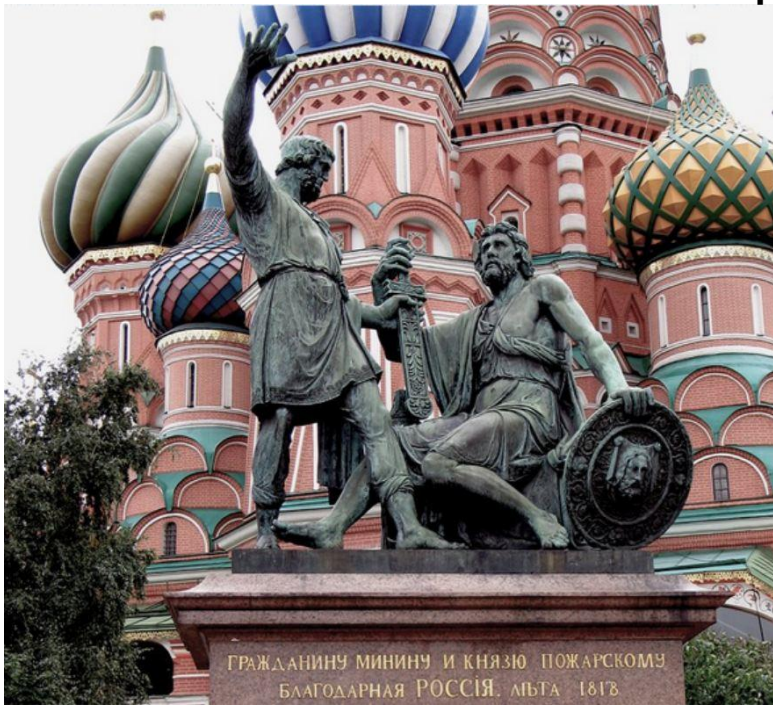
Средневековье – христианство (нимбы), душа важнее тела (тело изображено условно, закрыто одеждой)



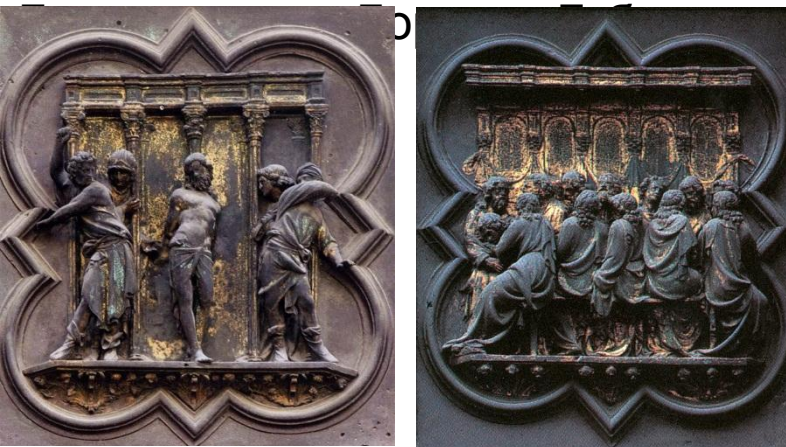
Возрождение – разум и дух, душа и тело. Соединение духовной и телесной красоты.



Вид искусства страна



1401 г. конкурс на изготовление из бронзы **вторых северных дверей флорентийского баптистерия**. Среди участников конкурса были молодые мастера — Филиппо



религиозное здание во Флоренции, Италия, имеет статус базилики





FILIPPO BRUNELLESCHI SCVL. E ARCHIT.

F. Vasari T.I.

FIorentino

F. Batt. Gucci Sc. 26



Восточные двери флорентийского баптистерия. Автопортрет Гиберти.



Восточные двери флорентийского баптистерия, про которые Микеланджело сказал: «Они так прекрасны, что годились бы для дверей рая». Составляющие их десять квадратных композиций из позолоченной бронзы передают глубину пространства, в которой сливаются фигуры, природа, архитектура.





ДОНАТЕЛЛО родился во Флоренции в семье чесальщика шерсти, учился в мастерской живописца и скульптора. Для окончания своего художественного образования ездил в Рим, вместе с известным архитектором Брунеллески. Их учителем был Лоренцо Гиберти.





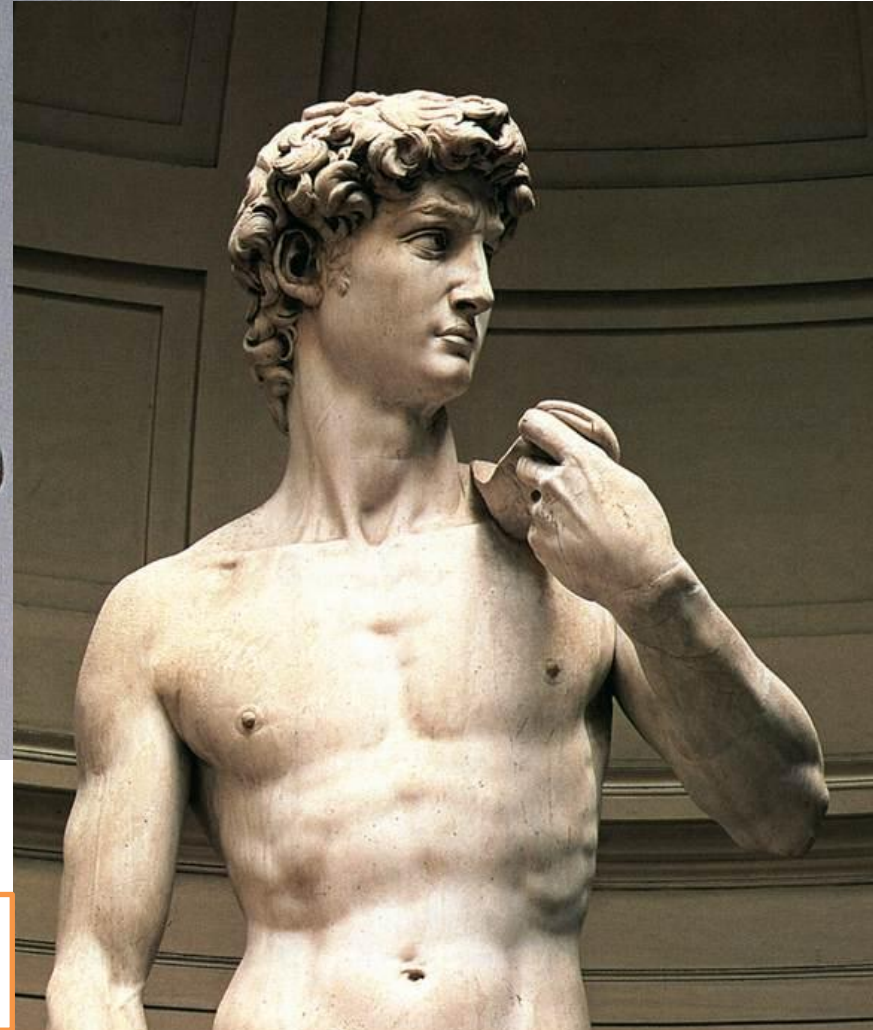
ДОНАТЕЛЛО . Пророки Иеремия и Аввакум.

Жизнь избородила глубокими морщинами поблекшее лицо Аввакума, он совсем облысел, за что его во Флоренции и прозвали Цукконе (Тыква).

Статуя
Давида
Донателло



Статуя
Давида
Микеланджел



ДОНАТЕЛЛО выполнил в Падуе конную статую кондотьера Эразмо де Нарни, уроженца Падуи, находившегося на службе у Венецианской республики. Итальянцы прозвали его Гаттамелатой (Хитрой Кошкой). Это один из первых ренессансных конных



ОТДЕЛЕНИЕ ПАМЯТНИКА ОТ СТЕНЫ

ЭРАСМУС

Монумент поставлен параллельно фасаду собора Сант-Антонио, что позволяет видеть его либо на фоне голубого неба, либо в эффектном сопоставлении с мощными формами куполов.



В последние проведенные во Флоренции годы Донателло переживал душевный кризис, его образы становились все более драматичными. Статуя «Мария Магдалина».



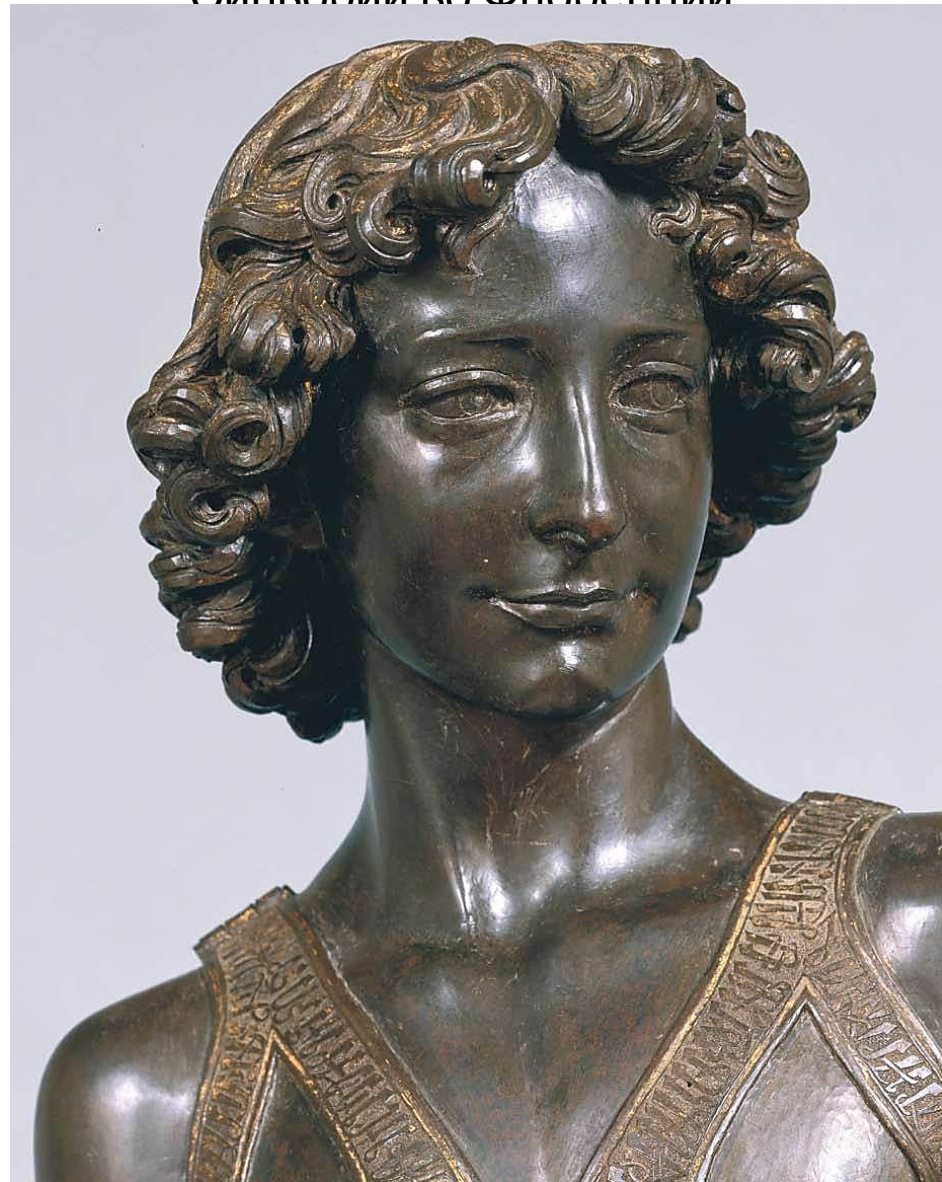
Андреа дель ВЕРРОККЬО (1435-1488) - итальянский скульптор и живописец эпохи Возрождения, один из учителей Леонардо да Винчи.



Крещение Христа. 1470-1478.
Мастерская Верроккьо



В 1476 г. **Верроккьо** создал статую Давида. Она предназначалась для виллы Медичи, но в 1476 г. Лоренцо и Джулиано передали её во дворец Синьории во Флоренции



Конная статуя Коллеоне. Площадь Сан-Джованни э Паоло, Венеция

**НЕЗАВИСИМОСТЬ ПАМЯТНИКА
ОТ АРХИТЕКТУРЫ**



Конная статуя
Коллеоне



МИКЕЛАНДЖЕЛО «Статуя Марка Аврелия» в центре Капитолийской площади. Рим

**СКУЛЬПТУРА КАК ЦЕНТР
АРХИТЕКТУРНОГО ПРОСТРАНСТВА**



Бронзовая древнеримская статуя Марка Аврелия в центре Капитолийской площади. Рим



Статую перенесли на Капитолийский холм во время его перестройки по проекту Микеланджело. Он же и создал для неё новый постамент, на котором написал «ex humiliore loco in area capitoliam» («самое низкое место на Капитолийском

Особенности скульптуры Возрождения :

1. ОТДЕЛЕНИЕ ПАМЯТНИКА ОТ СТЕНЫ ЗДАНИЯ (Донателло - конная статуя Гаттамелаты);
2. НЕЗАВИСИМОСТЬ ПАМЯТНИКА ОТ АРХИТЕКТУРЫ (Верроккьо - конная статуя Коллеоне);
3. СКУЛЬПТУРА, КАК ЦЕНТР АРХИТЕКТУРНОГО ПРОСТРАНСТВА (Микеланджело - статуя Марка Аврелия в центре капитолийской площади);
4. ВОЗВЫШЕНИЕ СКУЛЬПТУРЫ ПОСТАМЕНТАМИ (значение, фон и задний план);
5. ДРАМАТИЗМ - ОТРАЖЕНИЕ СОБЫТИЯ (Донателло – статуя Марии Магдалины).

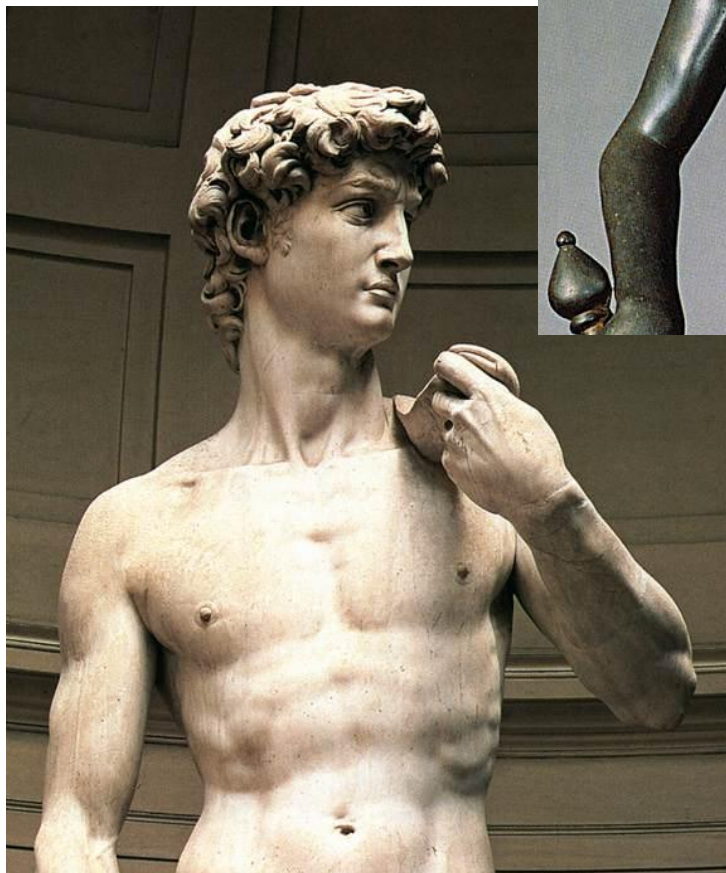
6. С



НАЗВАНИЕ СТАТУЙ

АВТОРЫ.

Где в Москве
можно увидеть
все три статуи?



1

Расставьте изображения статуй в хронологическом порядке, от наиболее ранней к наиболее поздней.



3



5



6



4



УМЕНИЕ ВИДЕТЬ ПРИЗНАКИ ЭПОХИ

3

Д/З. В пяти, семи предложениях опиши конный памятник, работы Донателло, посвященный кондотьеру Гаттамелате:

Опорные вопросы:

- почему памятник конный;
- зачем высокий постамент;
- почему римские доспехи;
- портретная ли статуя;
- о чем говорит поза всадника и лошади;
- эмоциональное состояние?



ДОМАШНЕЕ ЗАДАНИЕ

Что изображено
на Восточных дверях
флорентийского
баптистерия Гиберти?

