



ИНТЕЛЛЕКТУАЛЬНЫЙ
МАРАФОН

Разделы

Ботаника	<u>1</u>	<u>2</u>	<u>3</u>	<u>4</u>	<u>5</u>
Зоология	<u>1</u>	<u>2</u>	<u>3</u>	<u>4</u>	<u>5</u>
Человек	<u>1</u>	<u>2</u>	<u>3</u>	<u>4</u>	<u>5</u>
География	<u>1</u>	<u>2</u>	<u>3</u>	<u>4</u>	<u>5</u>

Загадки

1. **Золотое решето черных домиков полно.**



2. **Тридцать белых коней в красном стойле живут, вместе скачут и вместе останавливаются.**



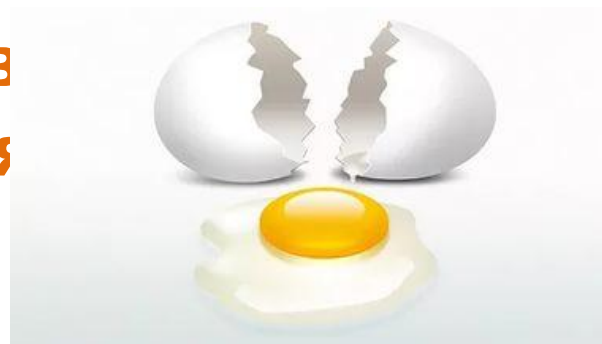
3. **Без голоса кричит,
Без крыльев, а порхает,
Без зубов кусает,
Без рта, а ворчит.**



**4 Бежит без ног, не зная
горя,
И добирается до моря.**



**5. В беленькой бочечке дв
разных пива: болтаются
болтаются, никак не
смешиваются.**



**6. Крупно, дробно зачастил
И всю землю напоил.**



Вопросы

1. Этот всем известный атрибут современной одежды пришёл из ботаники. Швейцарский изобретатель Жорж де Местраль как-то обратил внимание на плоды растения дурнишника и запатентовал своё изобретение. Какое?



2. Они являются своеобразной визитной карточкой Америки. Слоны, львы, антилопы любят об них чесаться. О чём идёт речь?

3. Она является самым распространённым заболеванием, от неё страдает каждый пятый житель Земли. При этом наиболее частой её формой является сенная лихорадка. Что это за заболевание?

Аллергия

4. Так называется и тигр, и залив, и огонь?

Бенгальский

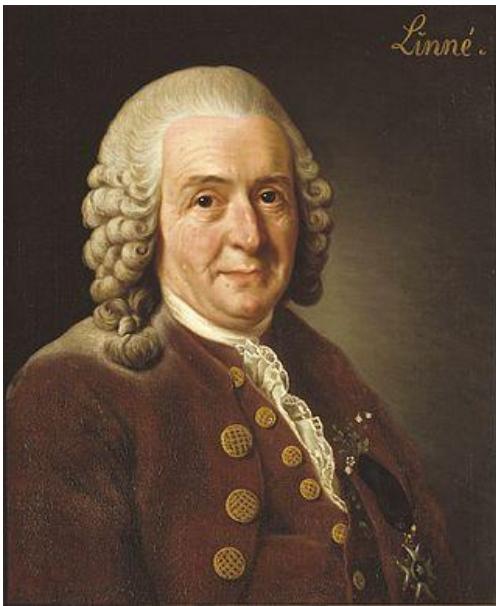
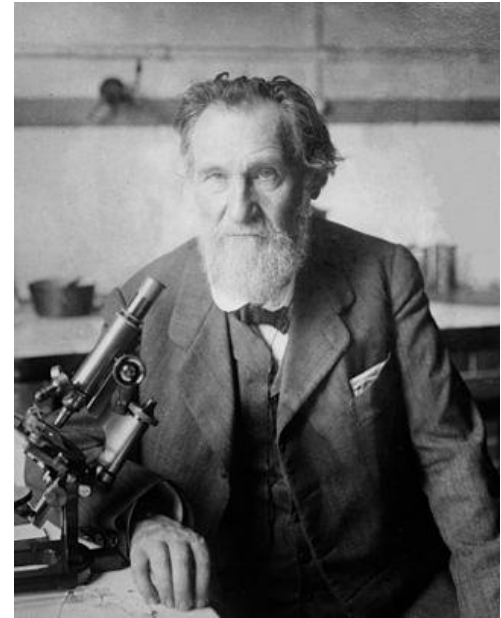
5. Это существо является одним из лучших борцов с ядовитыми змеями, яд которых на него почти не действует. К тому же его ловкость и увертливость лучше, чем у мангуста. Кто это?

Еж

Кто?

1. Русский биолог, один из основоположников эволюционной эмбриологии. Создал теорию фагоцитоза.

Илья Ильич Мечников



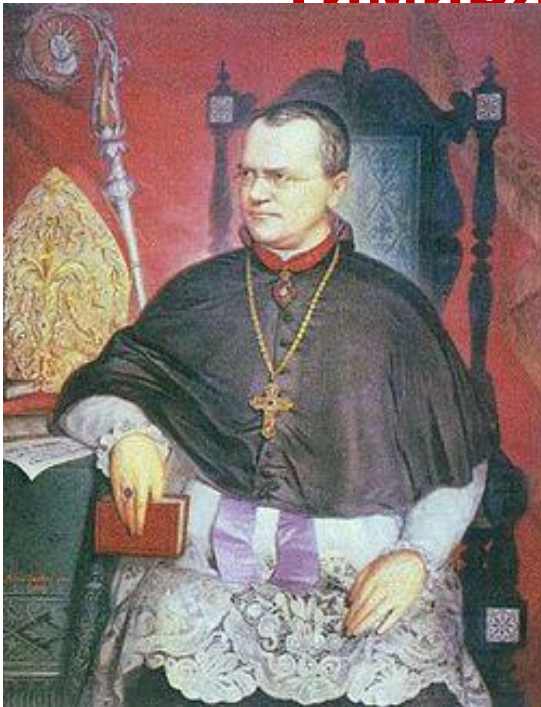
Карл Линней

2. Шведский естествоиспытатель, создатель системы растительного и животного мира. Впервые применил бинарную номенклатуру; создал искусственную классификацию растений и животных.

Кто?

3. Русский учёный - физиолог растений. Открыл закономерность фотосинтеза.

**Климент Аркадьевич
Тимирязев**



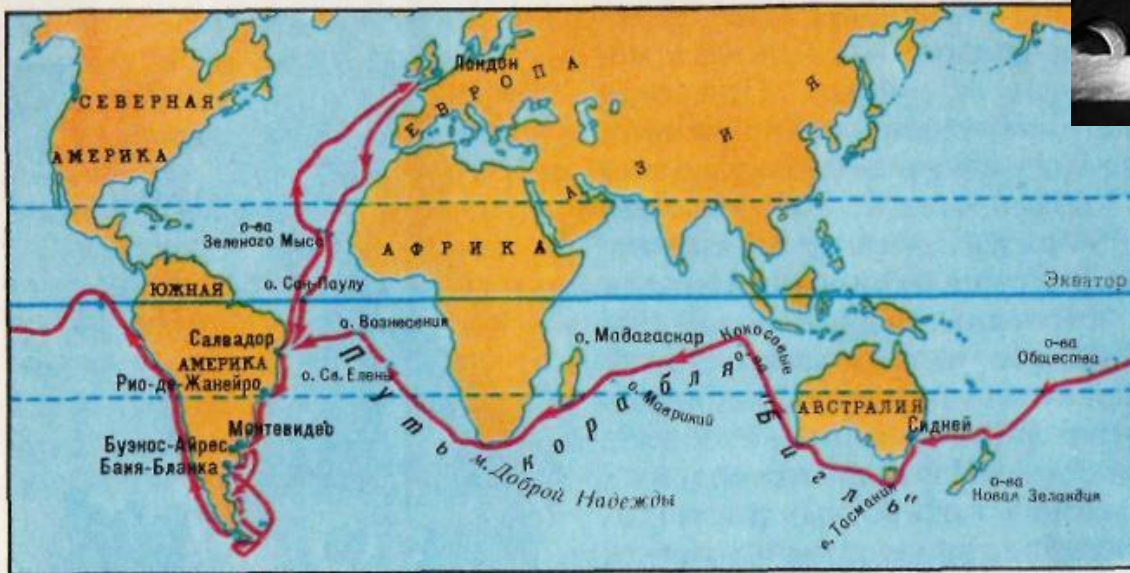
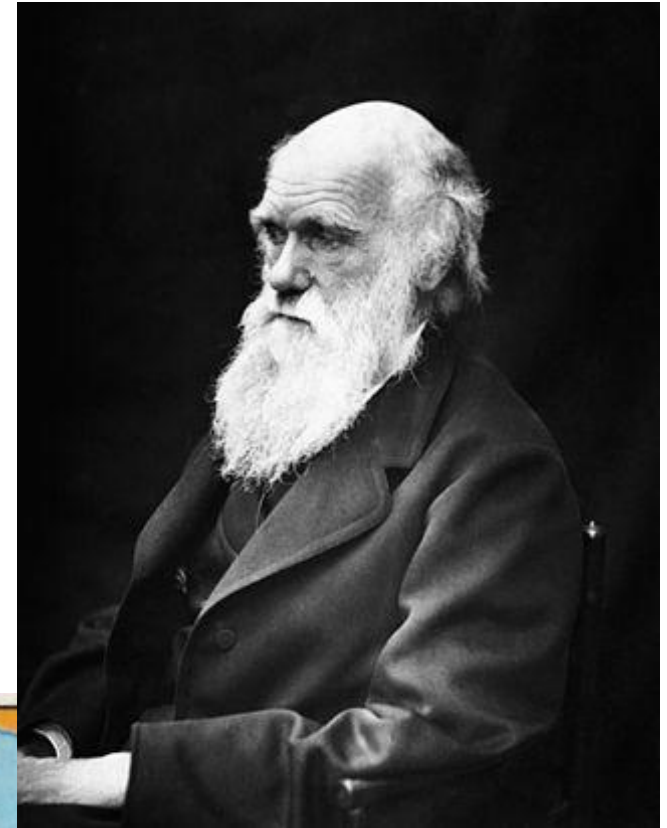
Чешский учёный - натуралист,
основоположник учения о
наследственности.

Грегор Иоганн Мендель

Кто?

5. Создал научную теорию об
ЭВОЛЮЦИИ.

Чарлз Роберт Дарвин



**Спасибо всем
за участие
в интеллектуальном
марафоне!**



**Какое растение по легенде
расцветает
в ночь Ивана Купалы?**

обратно

ответ

Лишайники – индикаторы чистоты
воздуха.
Почему?

обратно

ответ

**У какого растения самый
большой цветок?**

[обратно](#)

[ответ](#)

**Листьями какого дерева питается
сумчатый медведь коала?**

обратно

ответ

**Назовите самое
высокое дерево.**

[обратно](#)

[ответ](#)



ПАПОРОТНИК

[обратно](#)



**Лишайники очень чувствительны к
загрязнению воздуха, могут
распространяться там, где чистый воздух.
обратно**



Раффлезия Арнольда

[обратно](#)



Эвкалипт

[обратно](#)



Секвойя с названием «Гипереон» , высота которого около 113 метров , а диаметр 11 метров.

[обратно](#)

**Какой обитатель водной стихии
заслужил репутацию
отшельника?**

[обратно](#)

[ответ](#)

Какое животное по-другому
называется бамбуковый медведь?

обратно

ответ

Какое животное в индуизме
считается священным?

обратно

ответ

Как называется гибрид лошади и
осла?

обратно

ответ

Какая наука изучает ископаемых
животных ?

обратно

ответ



Рак - отшельник

[обратно](#)



Панда

обратно



обратно

Корова



обратно

Мул



[обратно](#)

Палеонтология

В названии какой из спортивных игр фигурирует часть человеческого тела?

[обратно](#)

[ответ](#)

Сколько фаланг в большом
пальце кисти руки человека?

обратно

ответ

Кто предупреждает с каждой пачки сигарет об опасности курения?

обратно

ответ

Как называется красная клетка
крови?

обратно

ответ

Из какой части тела Адама, по легенде, была создана первая на Земле женщина?

обратно

ответ



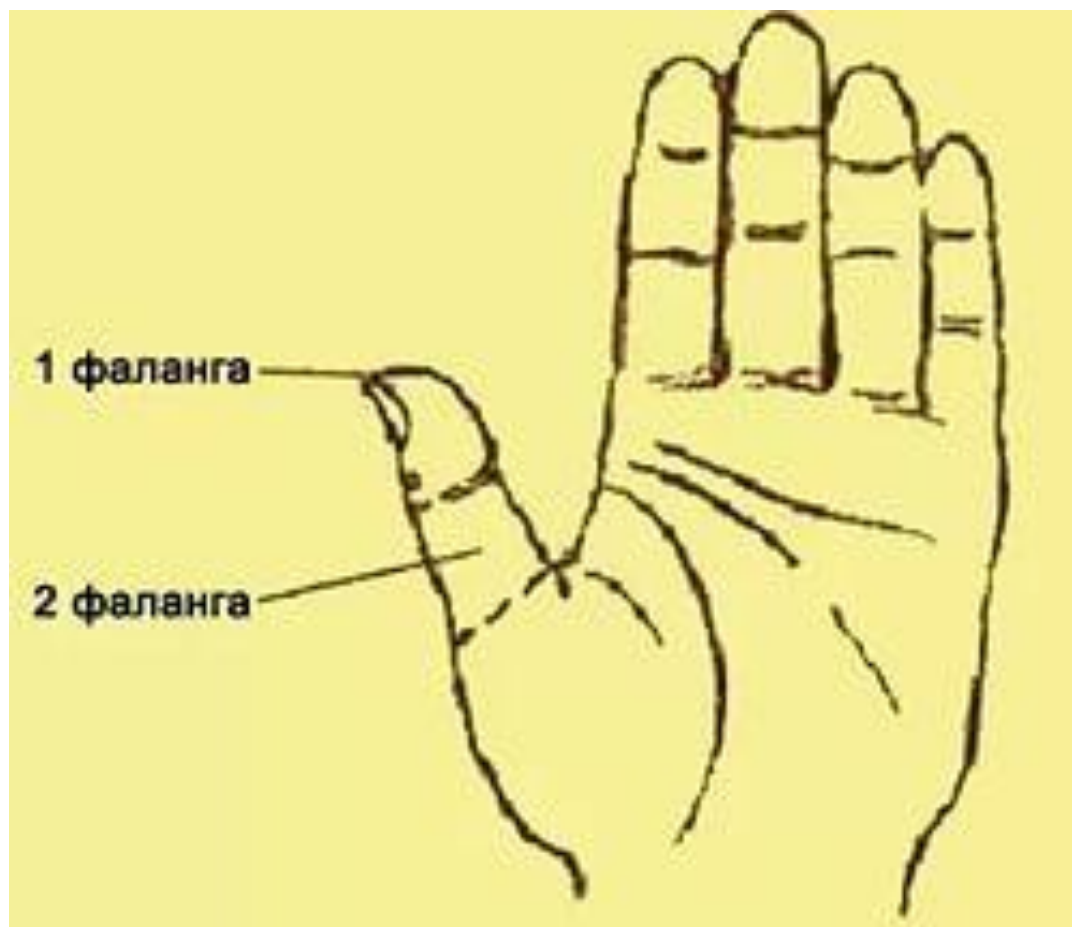
футбол

обратно



обратно

ребро



два

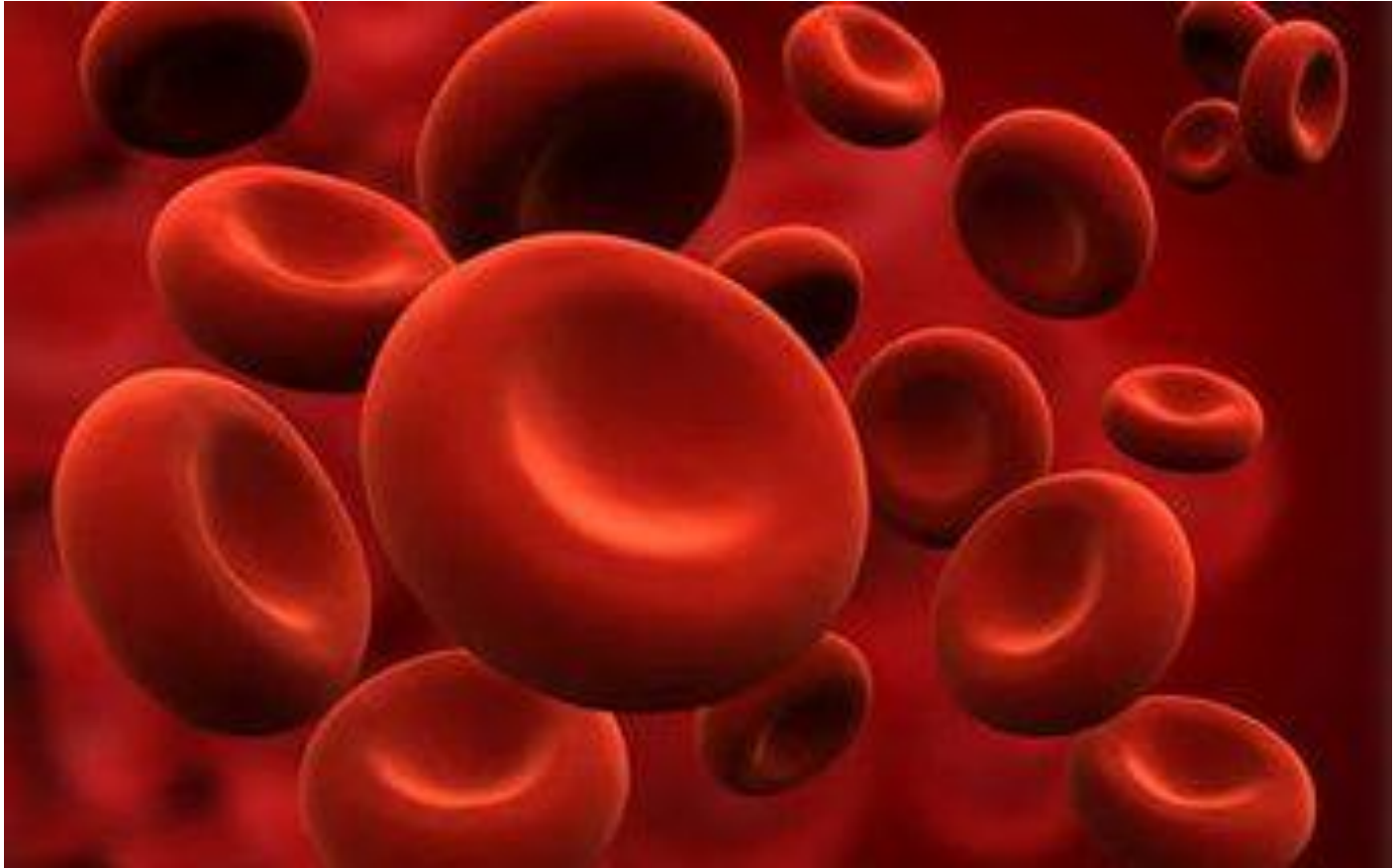
обратно



**МИНЗДРАВСОЦРАЗВИТИЯ РОССИИ ПРЕДУПРЕЖДАЕТ:
КУРЕНИЕ ВРЕДИТ ВАШЕМУ ЗДОРОВЬЮ**

[обратно](#)

минздрав



эритроциты

[обратно](#)

На каком материке
нет змей?

обратно

ответ

**Водятся ли в
Северном полушарии
ПИНГВИНЫ?**

[обратно](#)

[ответ](#)

**На каком материке можно
встретить птиц, которые не
летают, млекопитающих,
которые несут яйца, рыб,
которые дышат легкими?**

обратно

ответ

Какая страна занимает **1** место
в мире по численности коров?

обратно

ответ

Назовите нелетающую птицу с
герба Новой Зеландии?

[обратно](#)

[ответ](#)



обратно

Антарктида



В Северном полушарии не водятся
обратно ПИНГВИНЫ.



обратно

Австралия



Индия

обратно



обратно

КИВИ