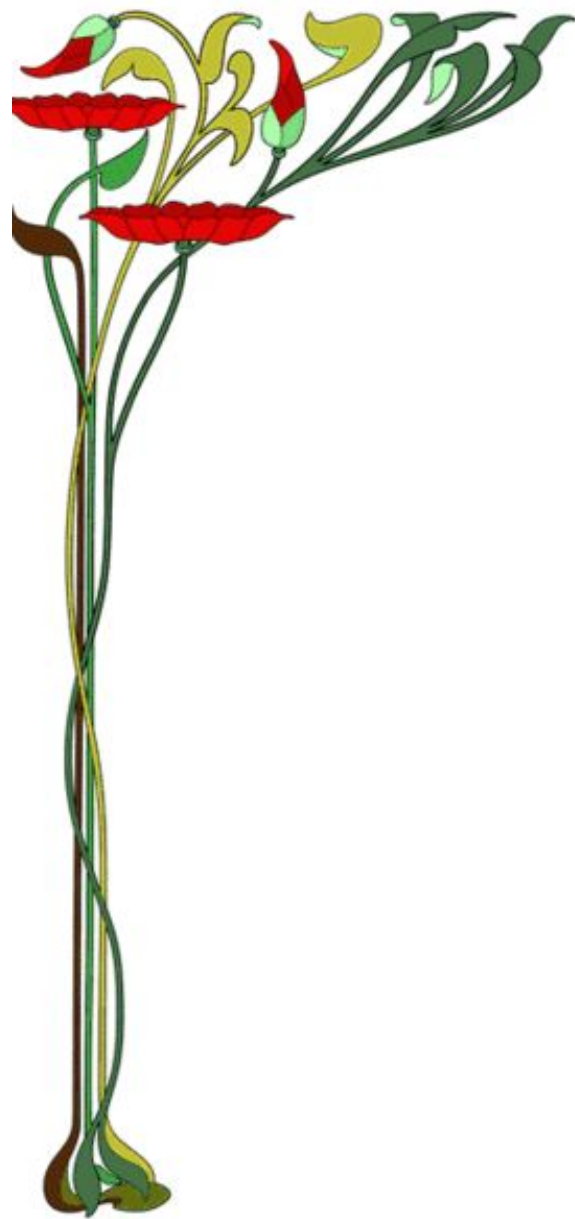


# ИСКУССТВО РОССИИ НАЧАЛА XX ВЕКА

Курс «Искусство XX века»

[https://vk.com/izo\\_xx\\_rgpu](https://vk.com/izo_xx_rgpu)





МОДЕРН В РОССИИ  
РУССКОЕ ИСКУССТВО РУБЕЖА  
XIX – XX ВВ.

**Доходный дом  
Лидваль.**

Доходный дом Иды  
Амалии Лидваль.  
Ф.И. Лидваль.  
1899-1904.



Особняк М. Кшесинской. 1904-1906 гг.  
А.И. фон Гоген.



Дачи Каменного острова.

Василий Шене. 1898.

Дача для жены булочного мастера Евгении Карловны

Гаусвальд









В. Серов  
Портрет княгини Ольги  
Константиновны Орловой

1911  
ГРМ

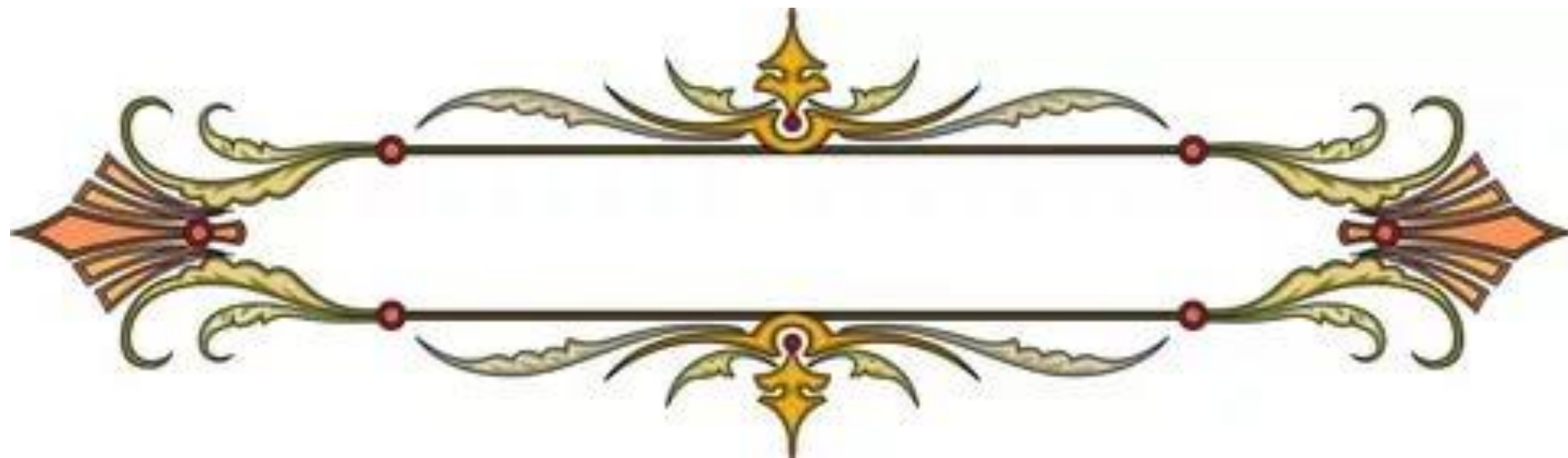


Царскосельский Альбион. 1897.  
Дача великого князя Бориса Владимировича.





# ИЗОБРАЗИТЕЛЬНОЕ ИСКУССТВО НАЧАЛА XX ВЕКА



Русское искусство накануне XX века. Академизм.  
Генрих Семирадский «Фрина на празднике Посейдона в Элевзине» 1889.  
Хост, масло. 390x763 см. ГРМ

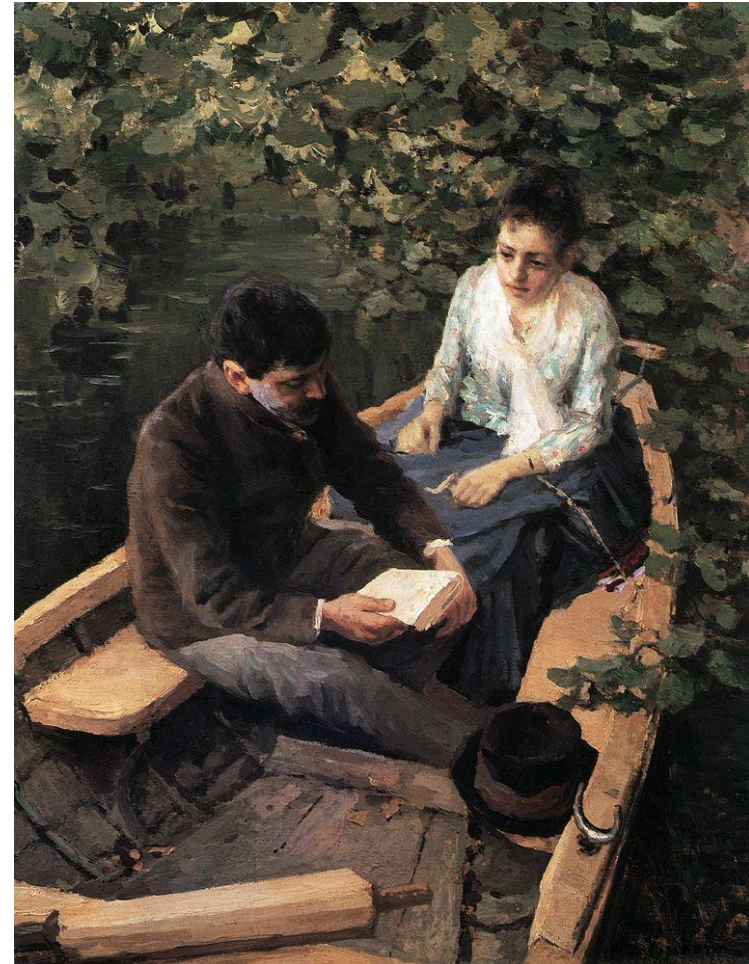
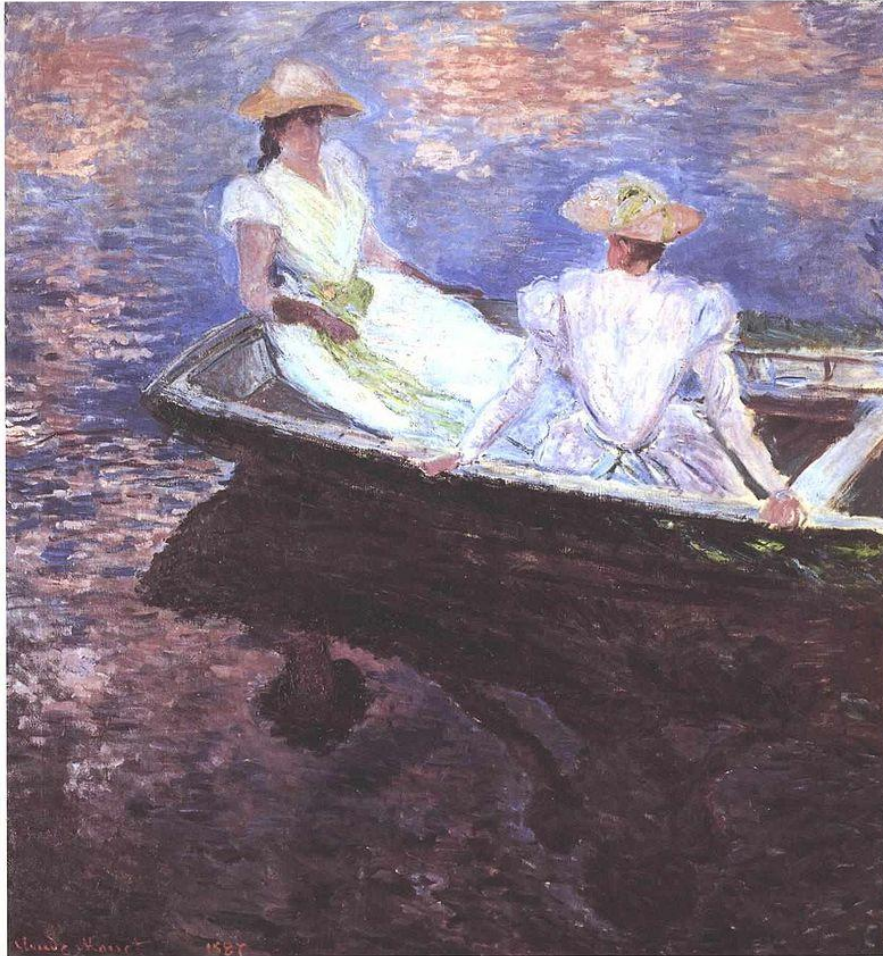


# Русское искусство накануне XX века. Критический реализм.

«Бурлаки на Волге». 1870-1873гг. Холст, масло. 131.5 х 281 см. ГРМ



Русский импрессионизм. Конец XIX века.  
К. Моне. Две девушки в лодке. 1887.  
К. Коровин. В лодке. 1888.



# Новое представление о личности художника

- «Произведение искусства важно не само по себе, а лишь как выражение личности творца»

С.  
Дягилев

- «Всякое художественное произведение есть всегда верное зеркало своего творца, и замаскировать в нем свою натуру ни один не может»

В. Стасов





1901.



# МІРЪ ИСКУСТВА.



ШІЙ ГОДЪ ИЗДАНІЯ.



# «Мир искусства» (1898-1927)

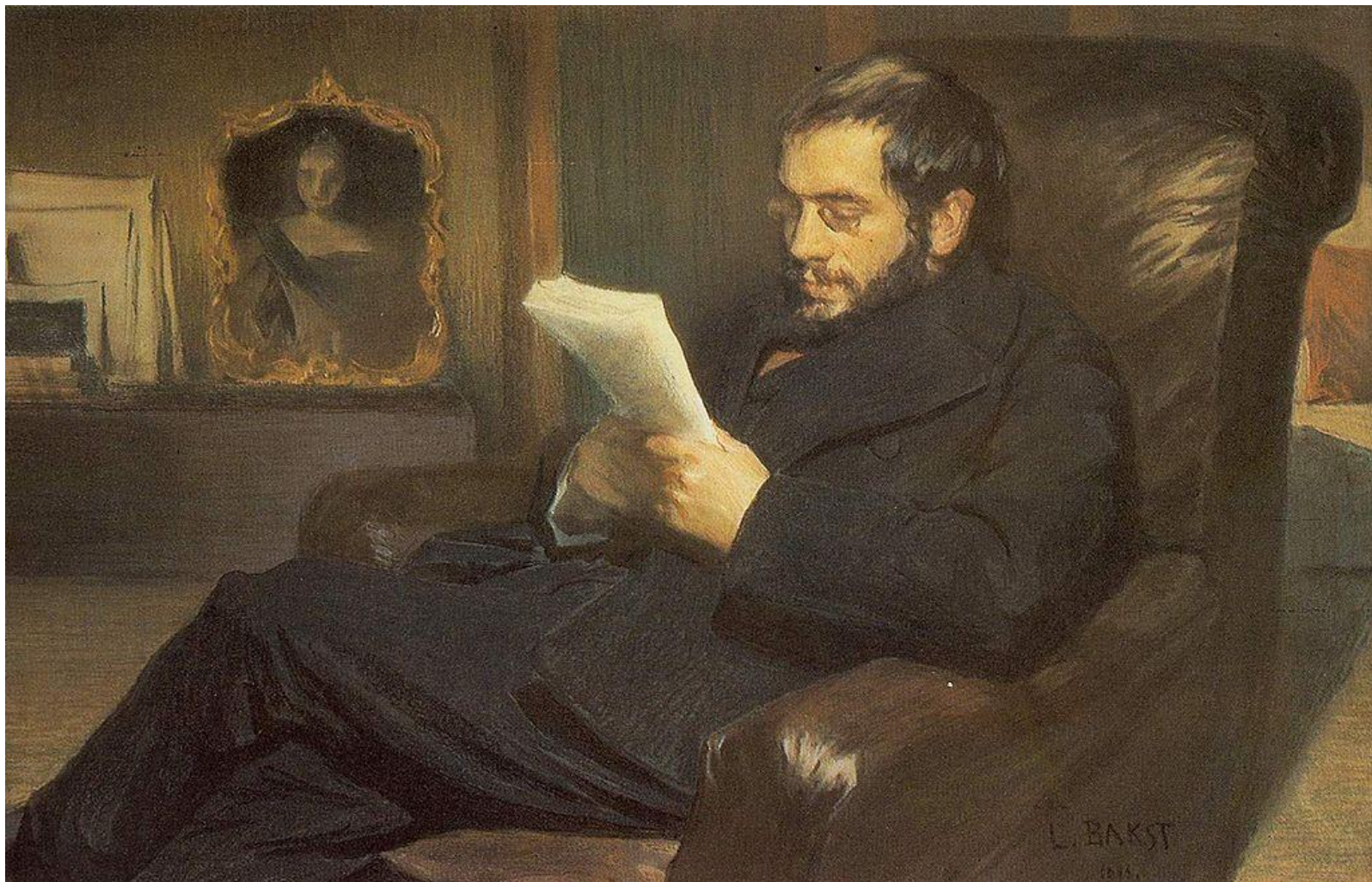


- Б.М. Кустодиев «Групповой портрет художников «Мира искусств». 1916—1920 ГРМ

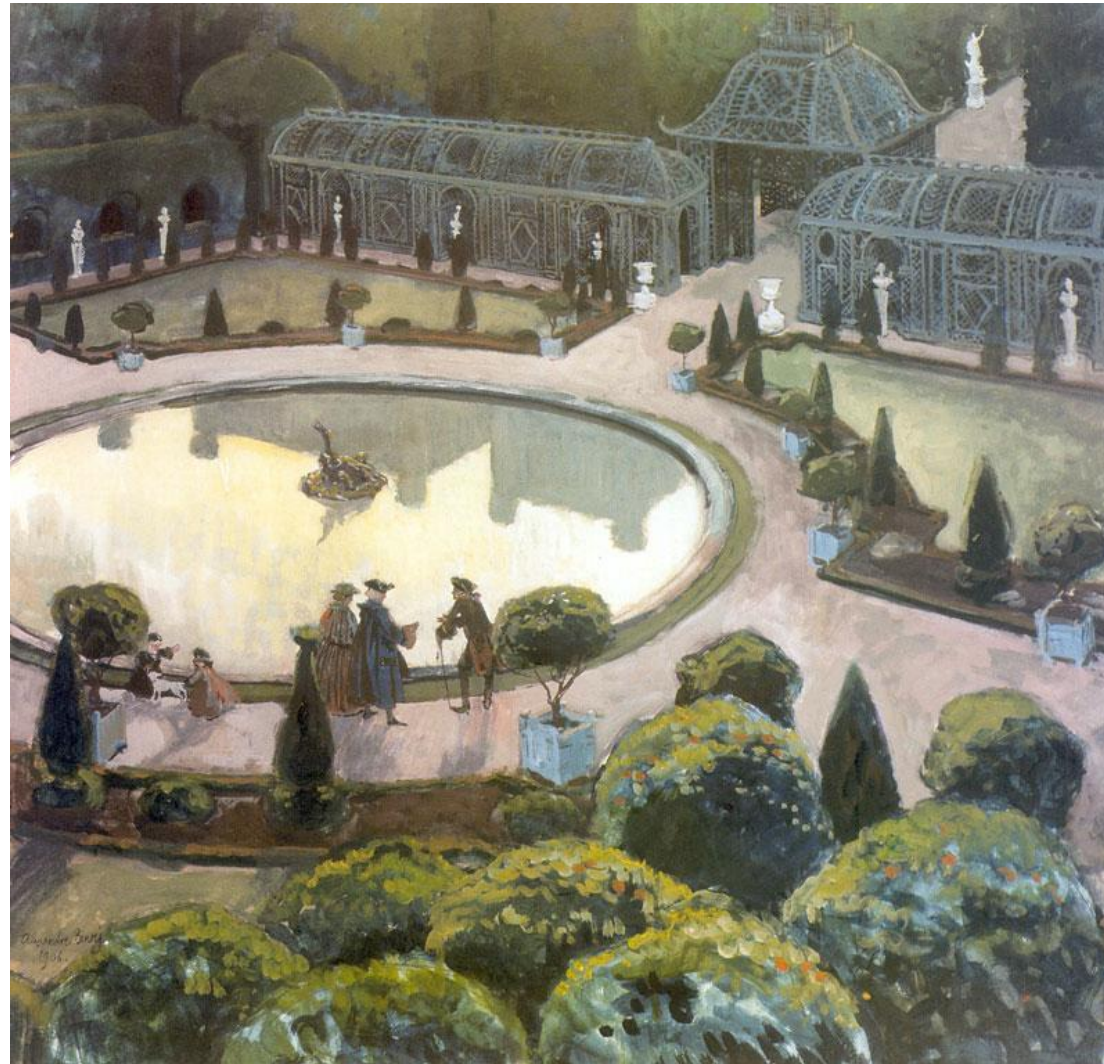
# 1900-1904 гг. – классический период «Мира искусства»

- **24 февраля 1900** года в редакции журнала «Мир искусства» состоялось собрание участников выставок журнала, на котором присутствовали следующие художники: Л. Бакст, А. Бенуа, И. Билибин, Е. Лансере, И. Левитан, Ф. Малявин, М. Нестеров, А. Остроумова-Лебедева, К. Сомов, В. Серов.
- На собрании были выработаны главные основания организации будущих выставок и избран распорядительный комитет по устройству следующей, третьей, выставки в январе — феврале 1901 года; в него вошли В. Серов, А. Бенуа и С. Дягилев.

А.Н. Бенуа. 1870-1960  
Портрет Л. Бакста. 1898



# Версаль. Оранжерея. 1906.



# Прогулка короля. 1906. ГТГ

Бумага на холсте, акварель, гуашь, бронзовая краска, серебряная краска, графитный карандаш, перо, кисть. 48х62



Маскарад при Людовике XIV. 1898. ГРМ  
Пастель, бумага. 73,5 x 104 см.



# Летний сад при Петре Великом 1902



*Летний садъ при Петре Великомъ*



Парад при Павле I 1907 ГРМ  
Бумага на картоне, гуашь, акварель  
59,6 x 82 см.



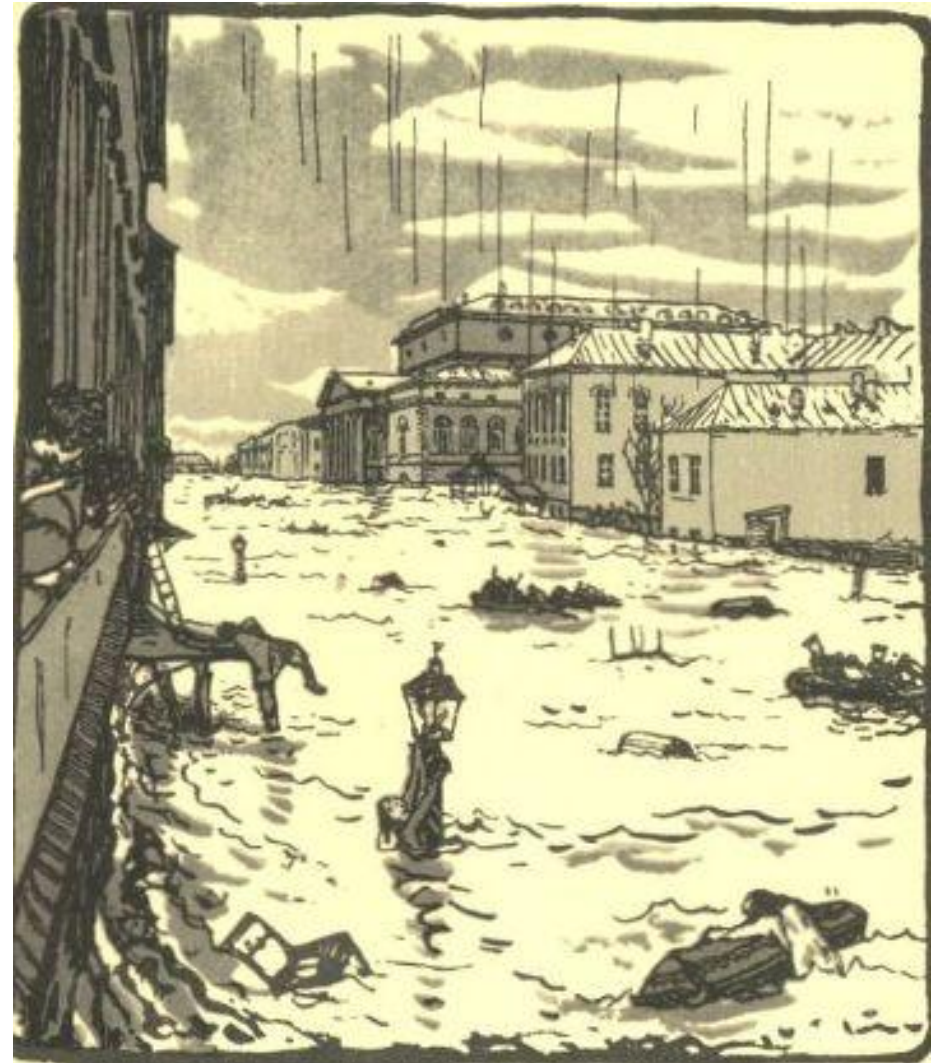
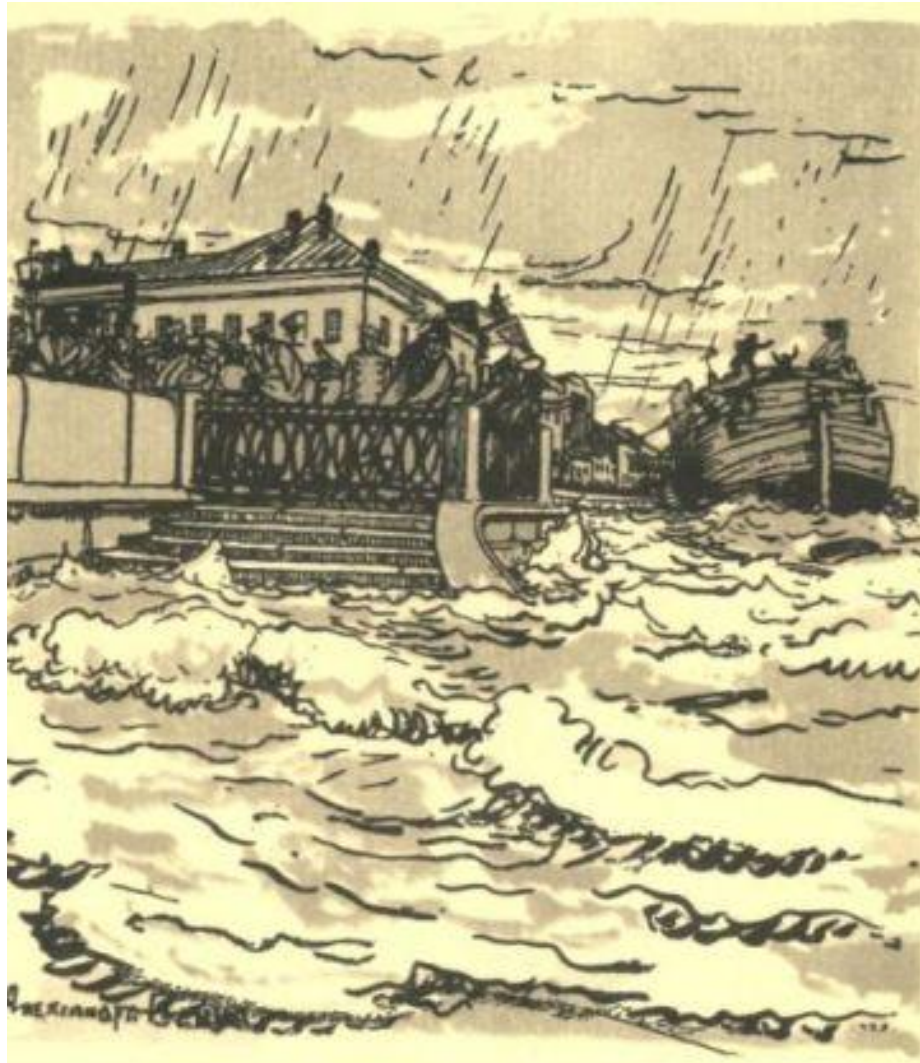
В. Серов  
Выезд Петра II и  
Елизаветы Петровны  
на охоту  
1901  
ГРМ



В. Серов  
Петр I  
1907  
ГТГ



# Цикл иллюстраций к «Медному всаднику» А. Пушкина





«Они так хороши, что я от новизны впечатлений все еще и теперь не могу прийти в себя. Чертовски передана эпоха и Пушкин, при этом совсем нет запаха гравюрного материала, никакой патины. Они страшно современные – и это важно...»

И. Грабарь



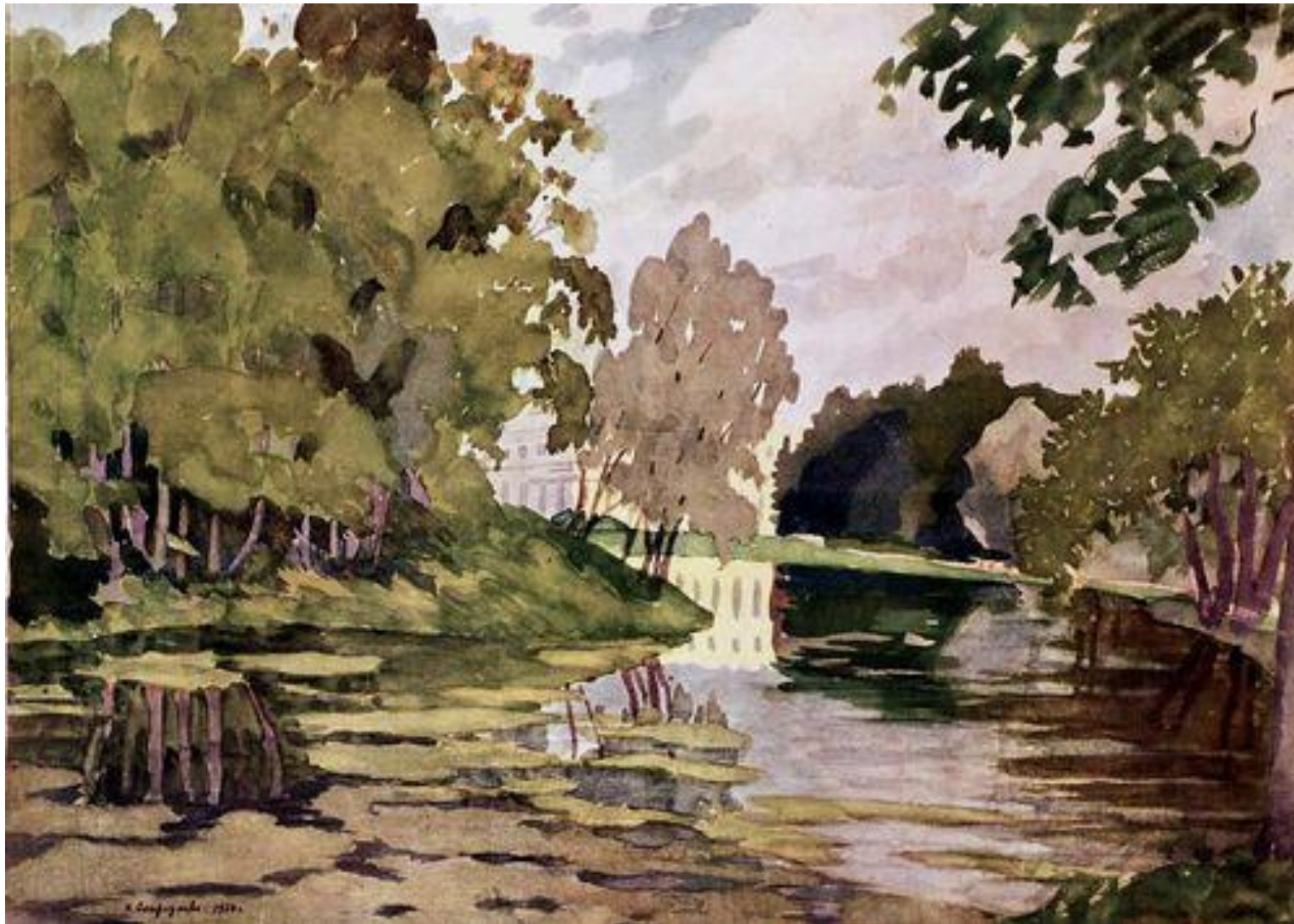


# Анна Остроумова-Лебедева (1871-1955)

Ф. Малявин. 1896

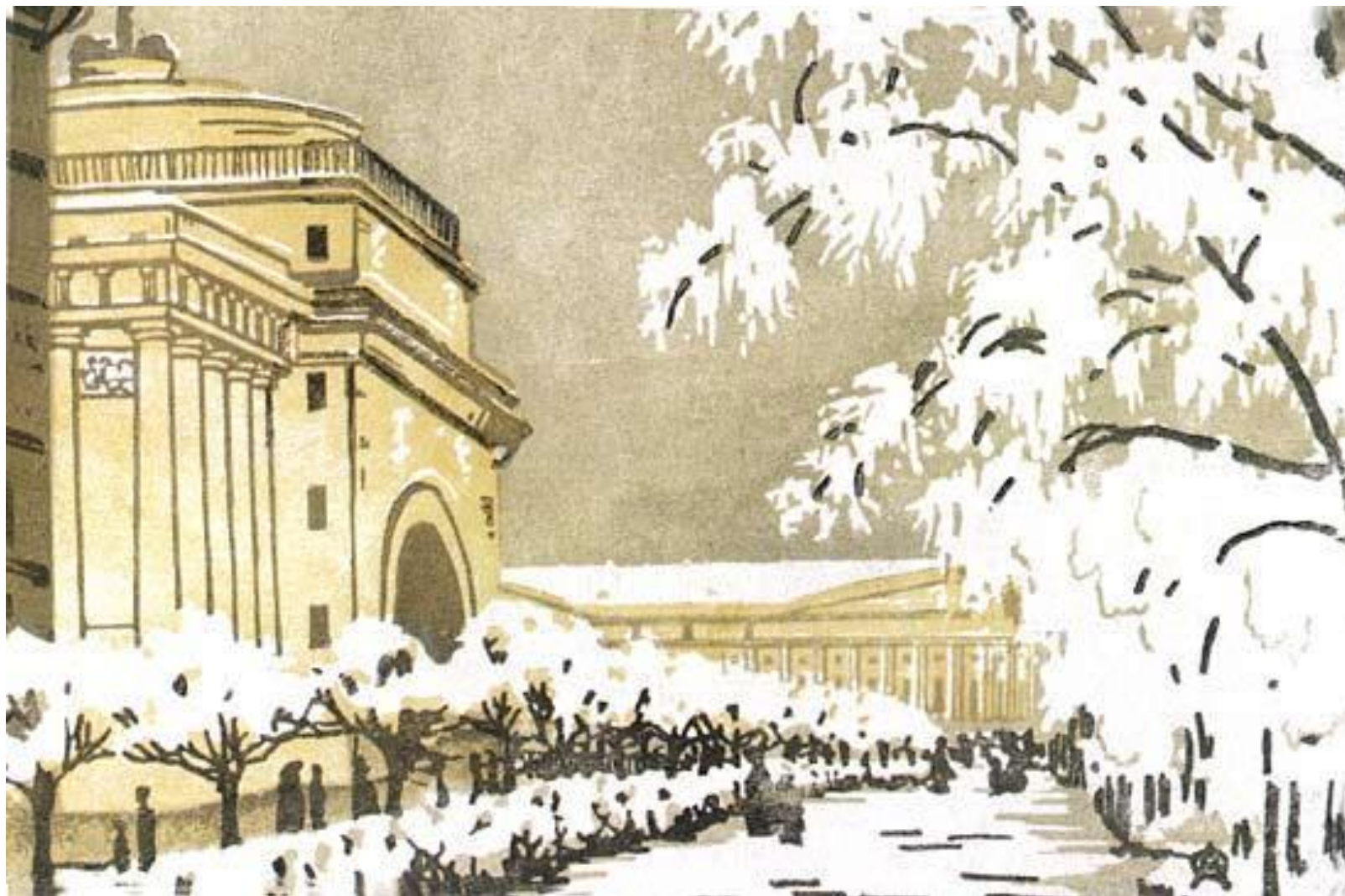
Портрет художницы А. Остроумовой-Лебедевой

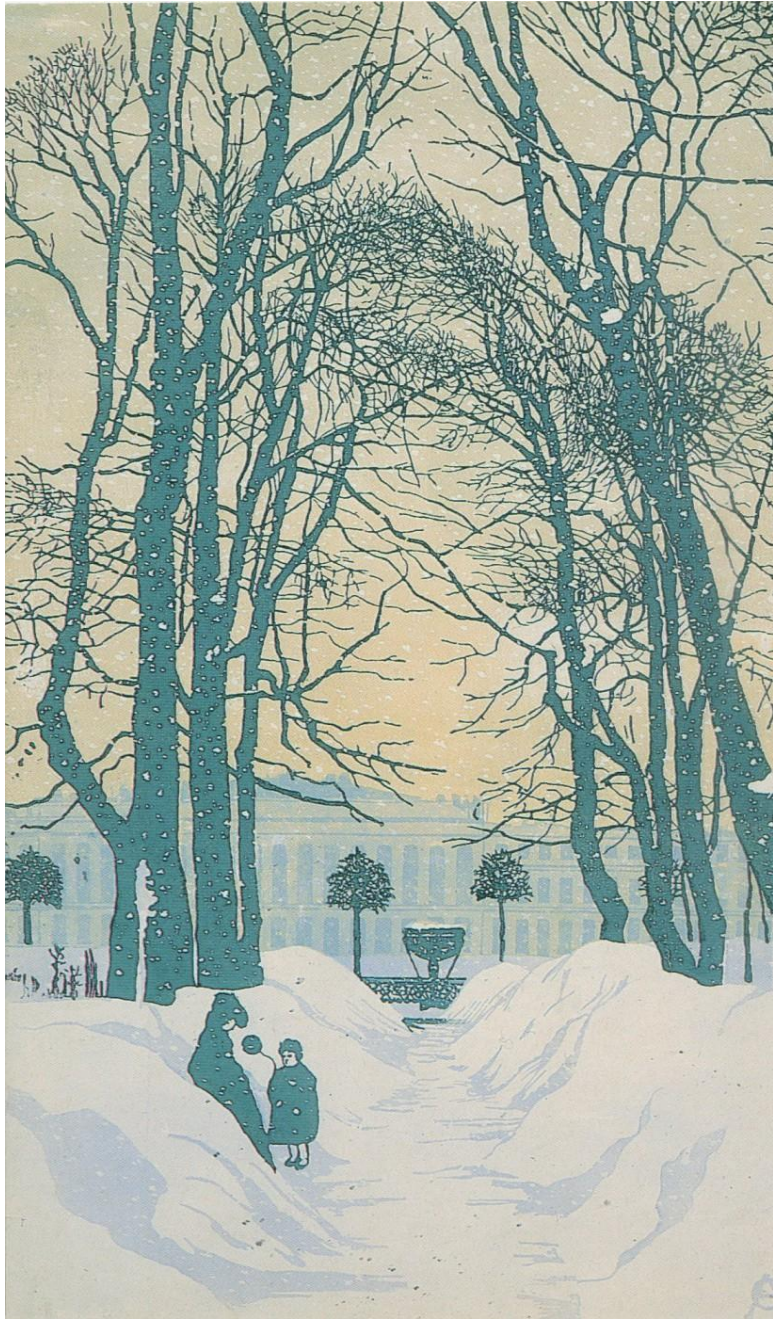
# Александровский дворец в Царском Селе. Акварель.





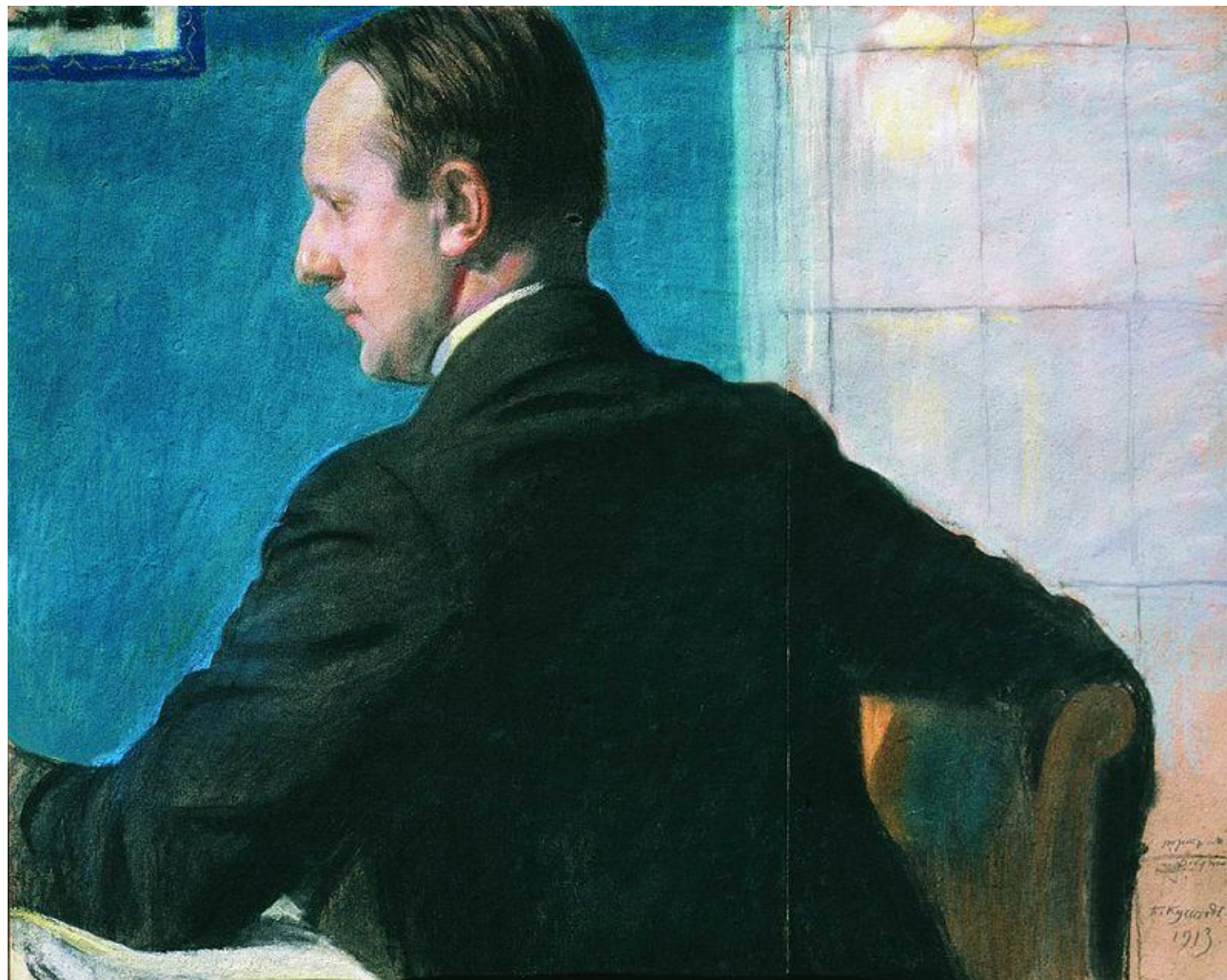
# Адмиралтейство под снегом. Цветная ксилография.



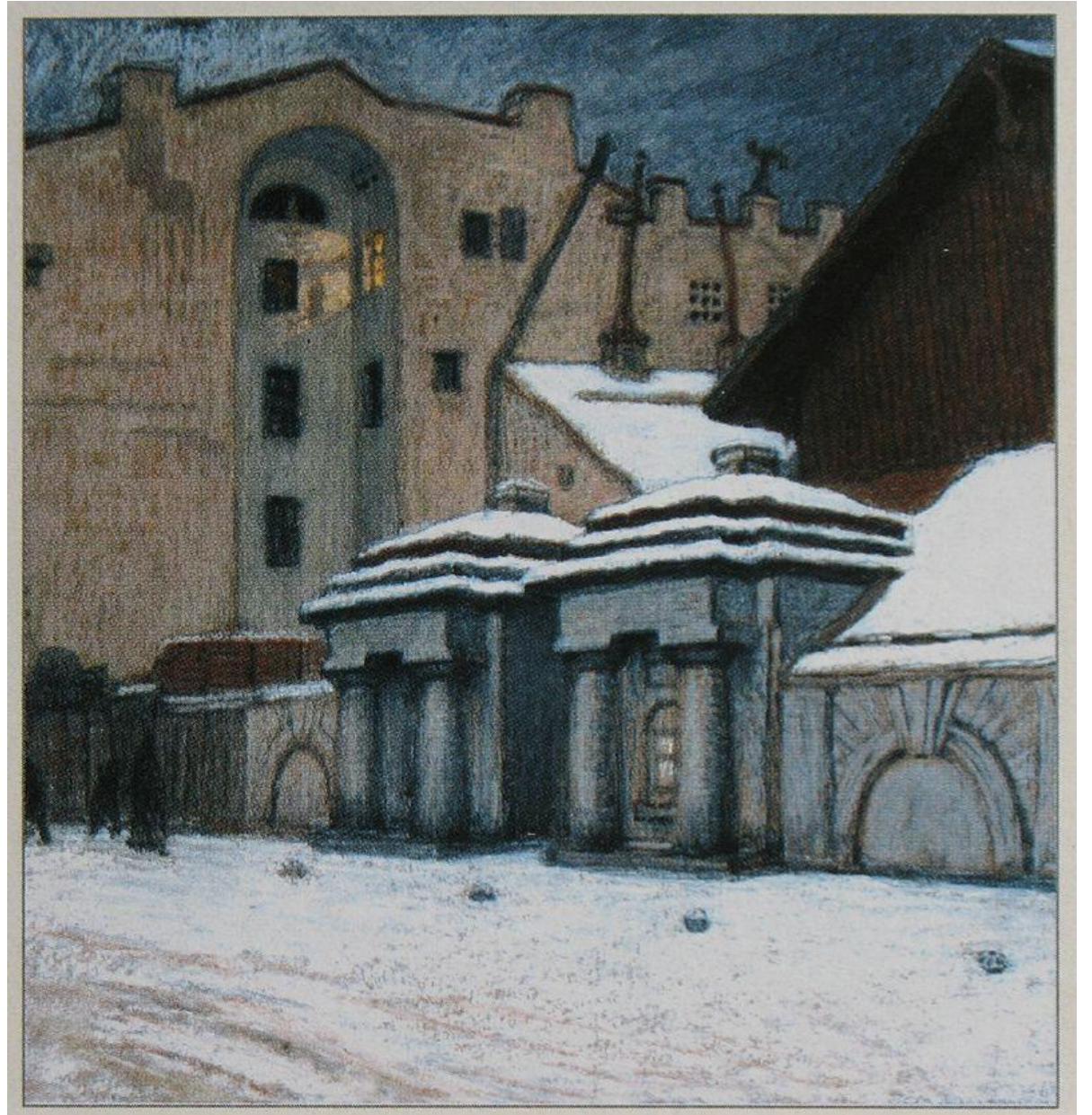




# М. Добужинский (1875-1957)



Уголок Петербурга  
1904



«Месяц в деревне». И. С. Тургенев  
Москва МХТ 1909



15  
Hav. Hainp  
L. Amange  
IV. 1809



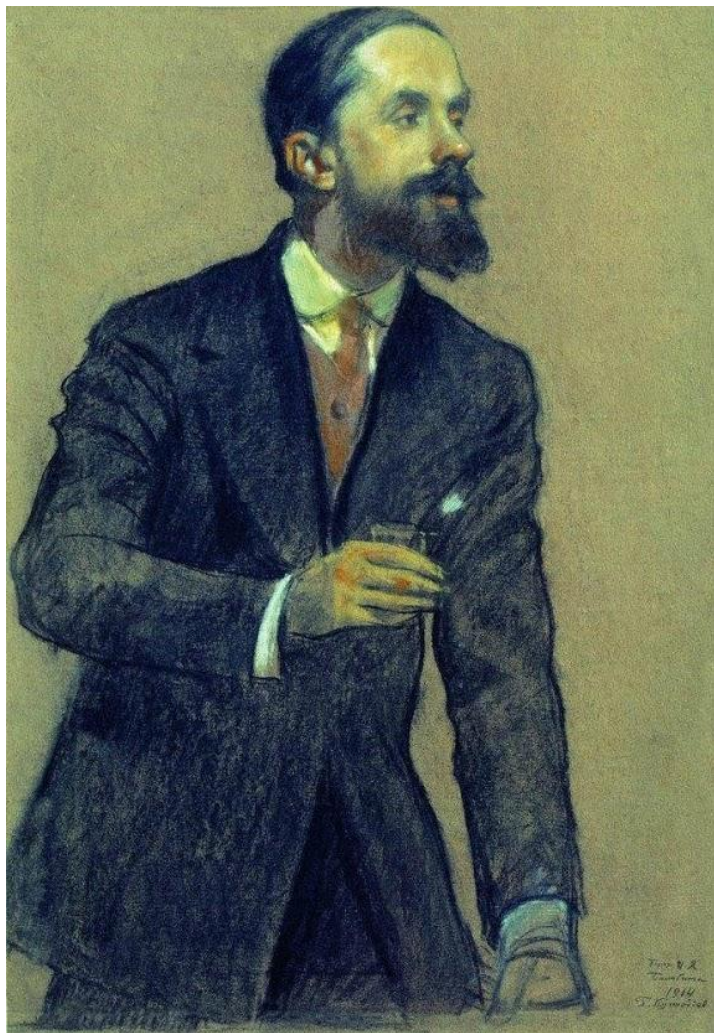
M. D.  
1809

B. P.  
L. D. K. P. M. L.



M. D. P. M. L.  
V 1809

И. Билибин (1876-1942)  
Б. Кустодиев.  
Портрет И. Билибина. 1901.

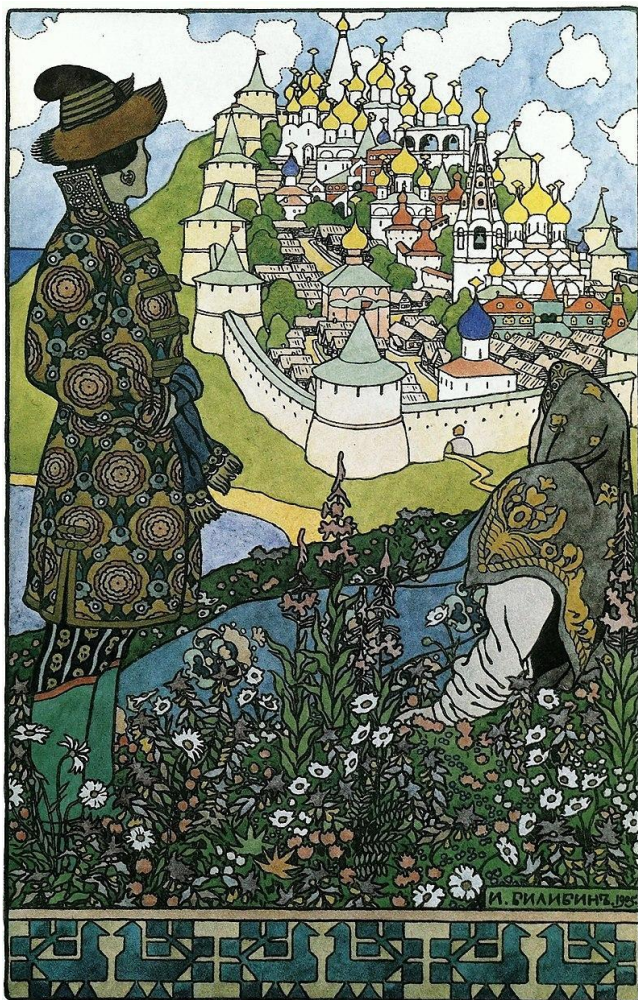


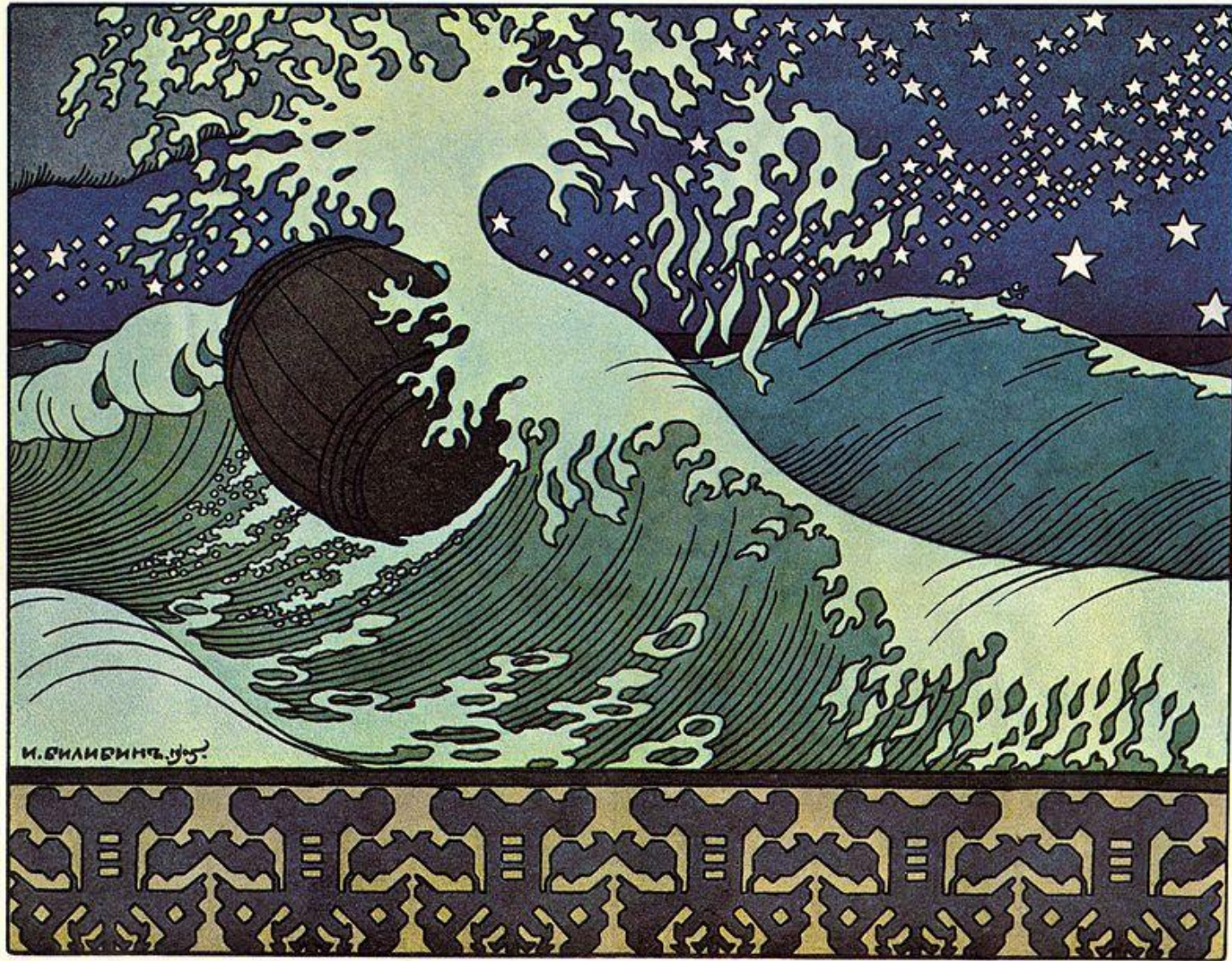


И. Я. Билибин. Эскиз  
костюма Командора к  
драме Лопе де Веги  
«Фуэнте Овехуна».  
Старинный театр.  
1911



Иллюстрации к «Сказке о  
царе Салтане»  
А.С. Пушкина. 1905





1904 год – выставка  
«АЛАЯ РОЗА»  
(Саратов)

Алая Роза



ВЫСТАВКА КАРТИНЪ

П. Кузнецов. Голубой фонтан. 1905





1907 год – выставка  
«ГОЛУБАЯ РОЗА»



**Николай Сапунов (1880, Москва-1912, Териоки)**  
*«Фат, романтик, любитель антикварных ваз... его любовь к синим, золотым и розовым гаммам - меланхолия по старине, но по его собственной, сапуновской» (Н. Пунин)*

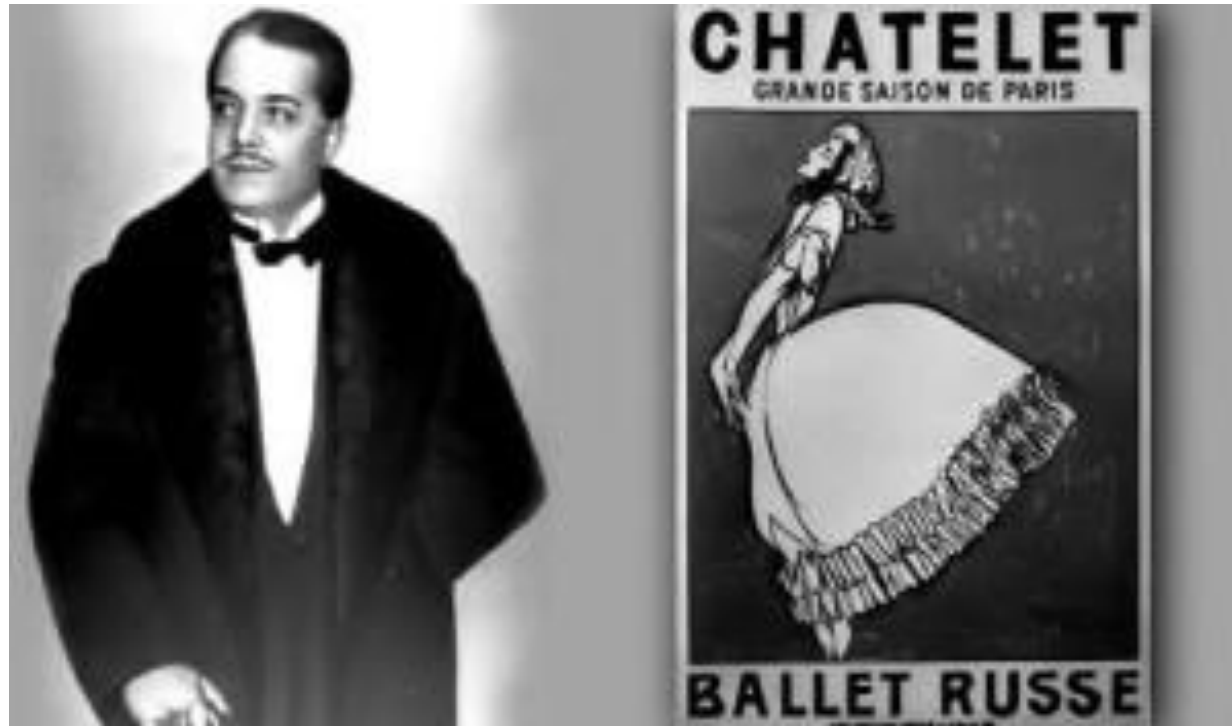
Цветы и фарфор (1912, Русский Музей)



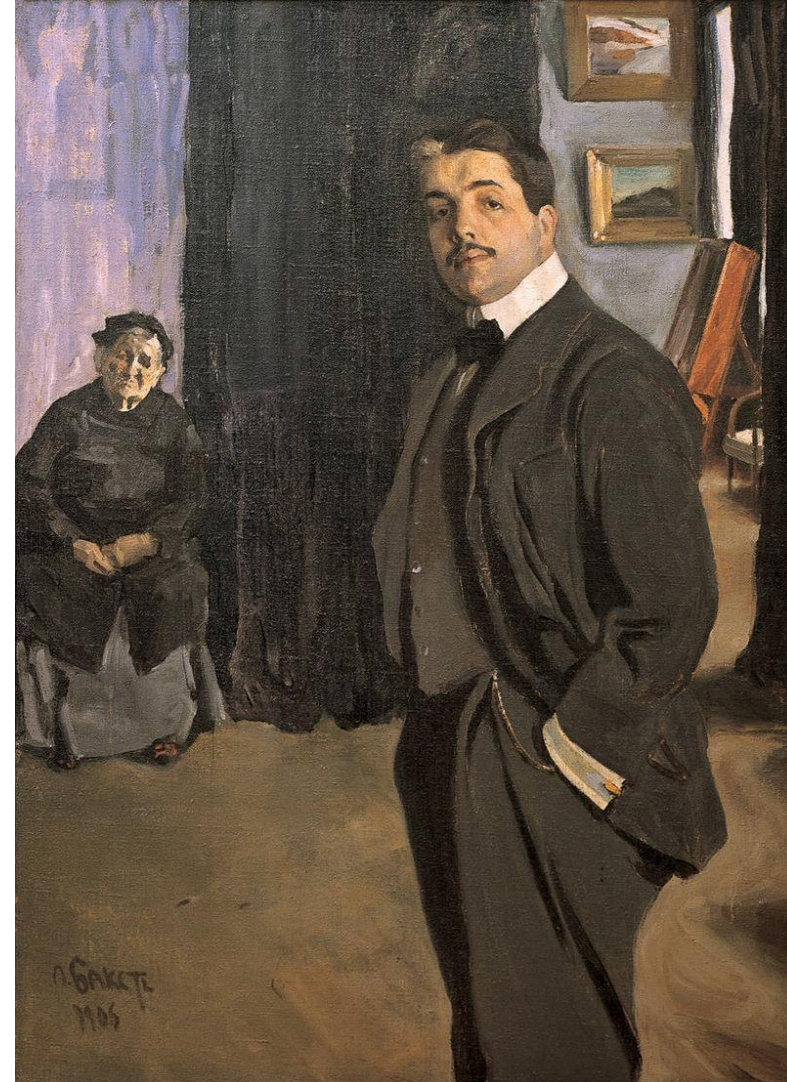
- Натюрморт. Вазы, цветы и фрукты (1912, Государственная Третьяковская галерея).



# ДЯГИЛЕВСКИЕ СЕЗОНЫ РУССКИЕ СЕЗОНЫ В ПАРИЖЕ



В. Серов Портрет С. Дягилева. 1904  
Лев Бакст Портрет С. Дягилева с няней. 1905



# Л. Бакст Эскизы театральных костюмов





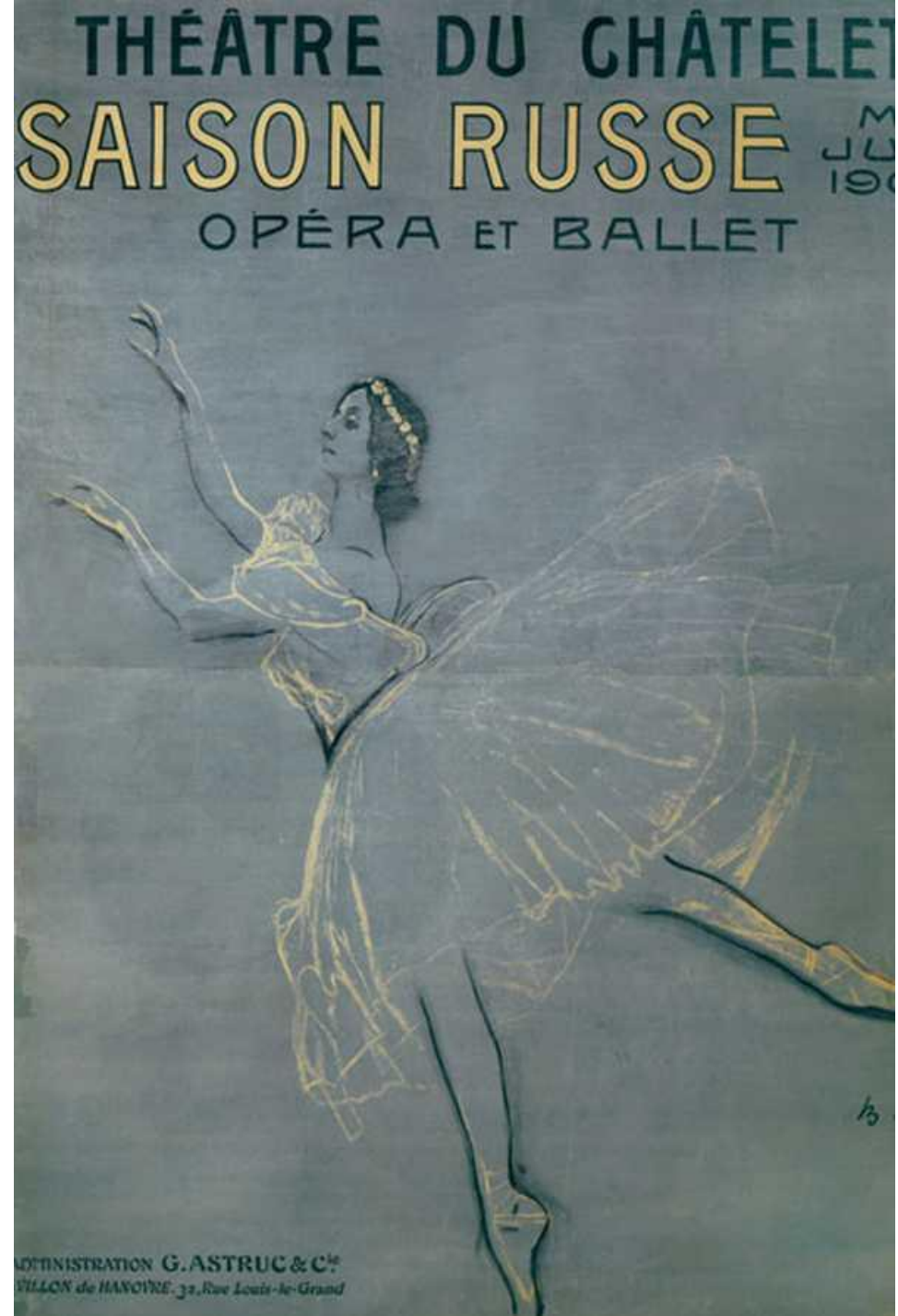






Созданные Бакстом эскизы костюмов к балету "Шехерезада" в специальном выпуске парижского театрального издания Comœdia illustré (июнь, 1910 г.), посвящённом гастролем Русских балетов Дягилева в 1910 году.

В. Серов  
Анна Павлова  
в балете Сильфида  
1909

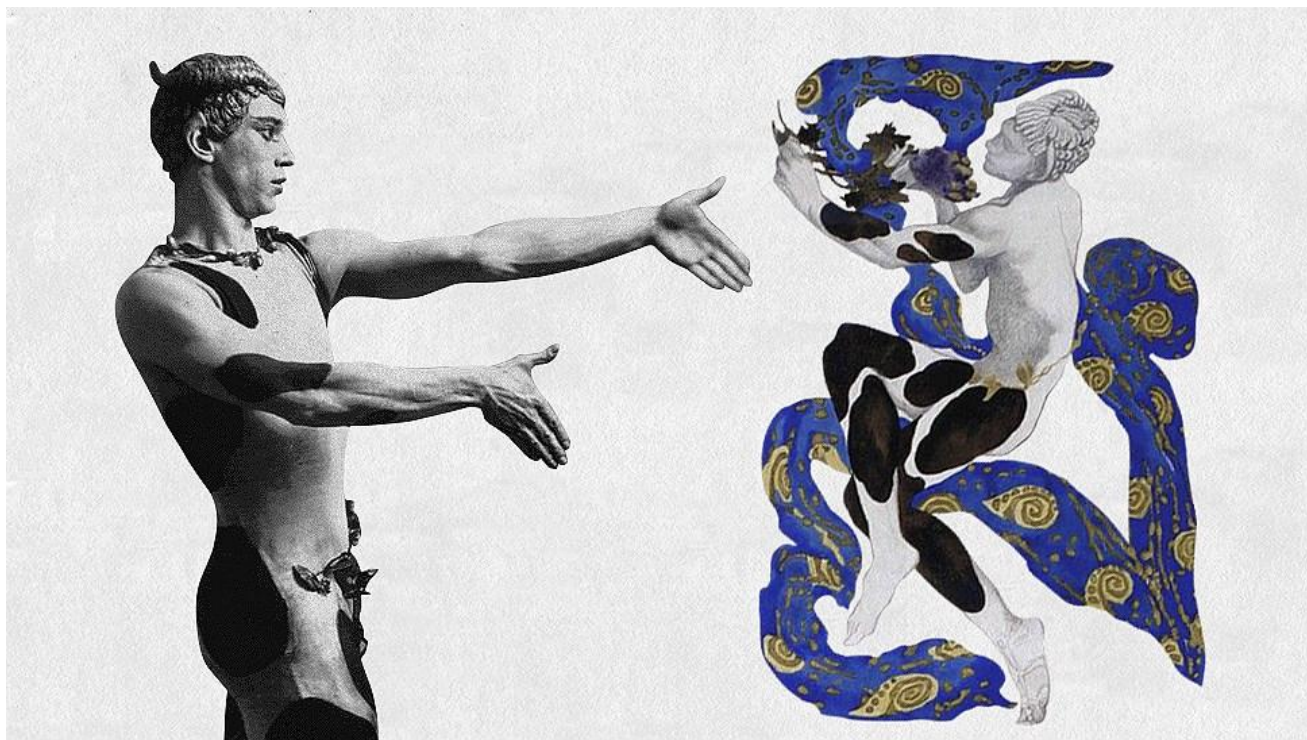


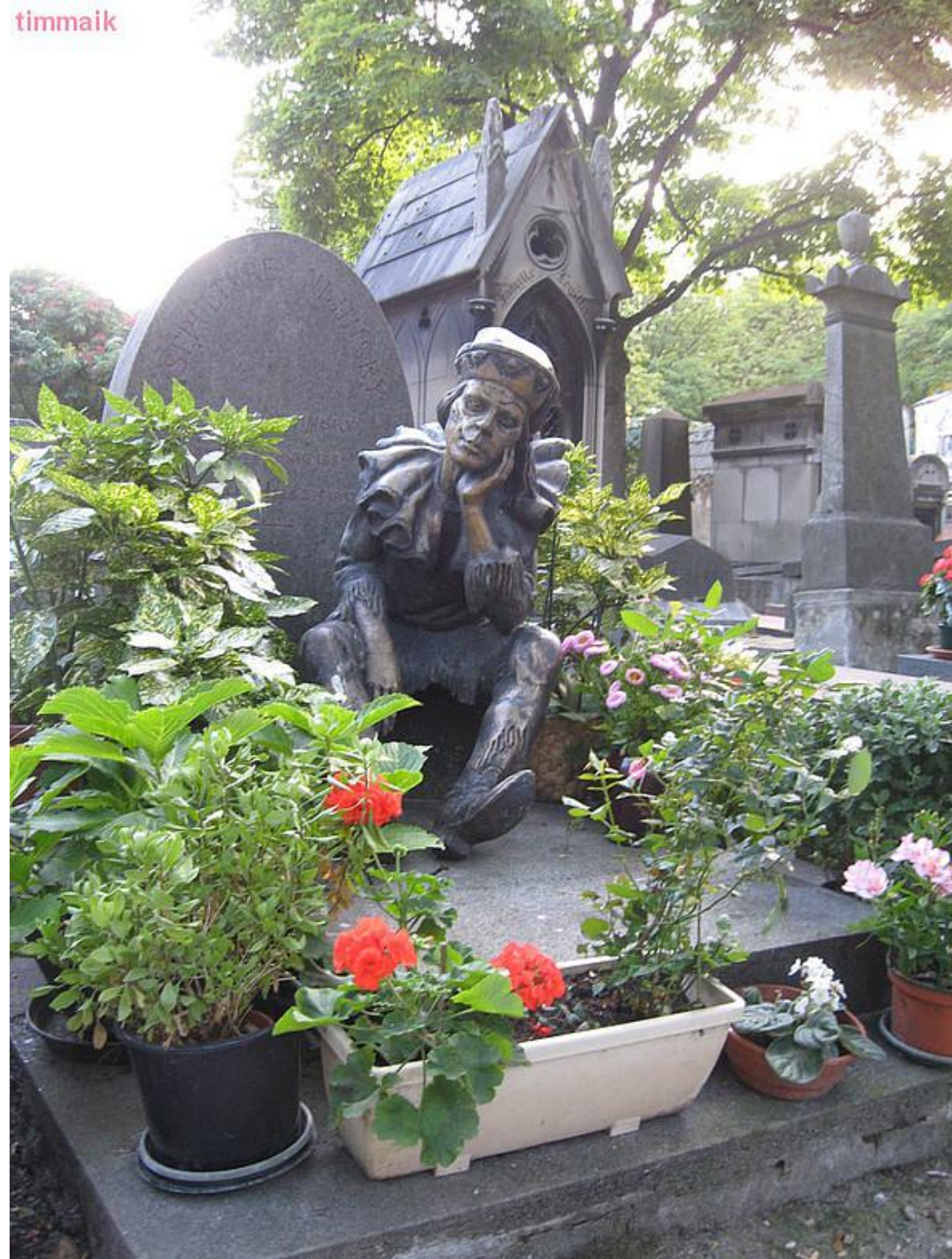


# С. Судьбинин «Жизель»



# В. Нежинский





# Рождение кинематографа в России

• 4 (16) мая 1896 года - первая в России демонстрация «кинематографа Люмьера» в театре петербургского сада «Аквариум» (Каменноостровский пр., 1886-1923 гг.)





В 1896 году в  
Россию приезжает  
**Камилл Серф**  
(1862-1936).  
Его первый  
документальный  
фильм, посвященный  
коронации  
Николая II,  
становится мировым  
«ХИТОМ»

«Авангард – искусство, основанное на подспудной идее,  
что будущее не вырастает из настоящего,  
а уничтожает его»  
Александр Круглов

