



Подготовка к тесту РСО

Тема 2: Устав



**Полное наименование
Организации –**
*молодёжная общероссийская
общественная организация
«Российские студенческие
отряды» (смотри на шеврон)*

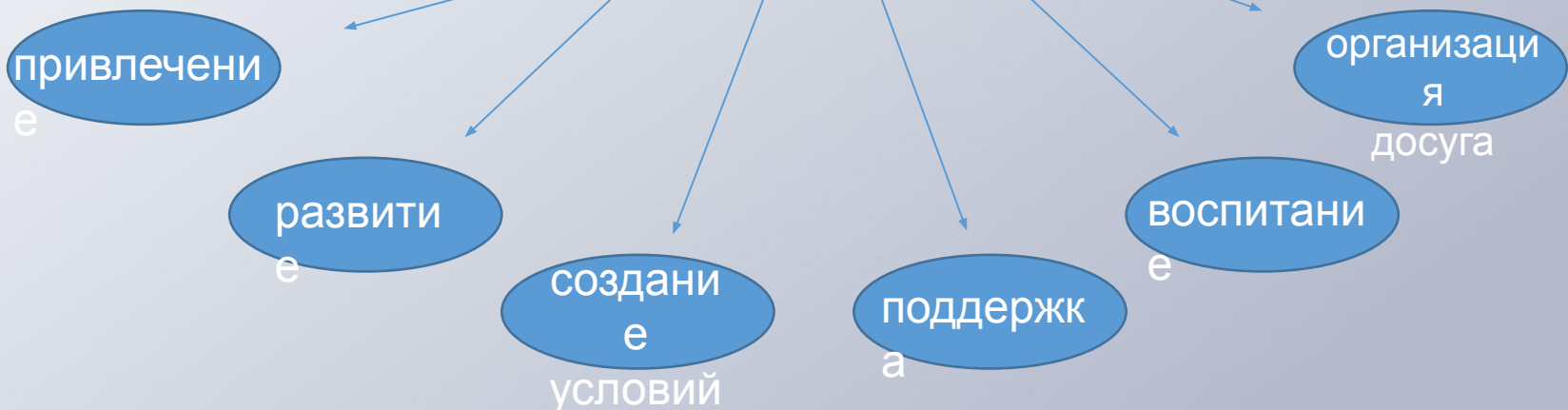
Местонахождение постоянно
действующего руководящего
органа Организации –
Правления – **РФ г. Москва**



Цель и предмет деятельности

Целью деятельности Организации является организация временной занятости обучающихся в профессиональных образовательных организациях высшего образования, изъявивших желание в свободное от учёбы время работать в различных отраслях экономики.

Предмет деятельности





Права члена организации

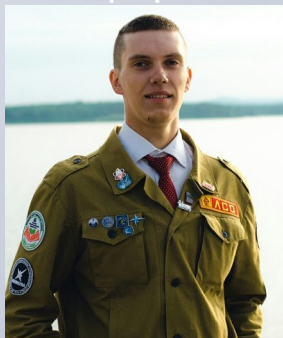
участвовать



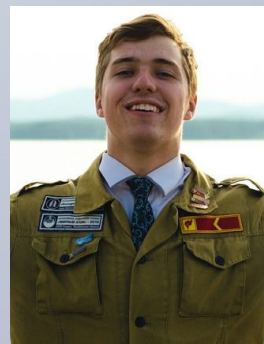
избирать
быть
избранным



Получать
информации



Обращаться
за помощью



Решать,
оспаривать

ВЫЙТИ



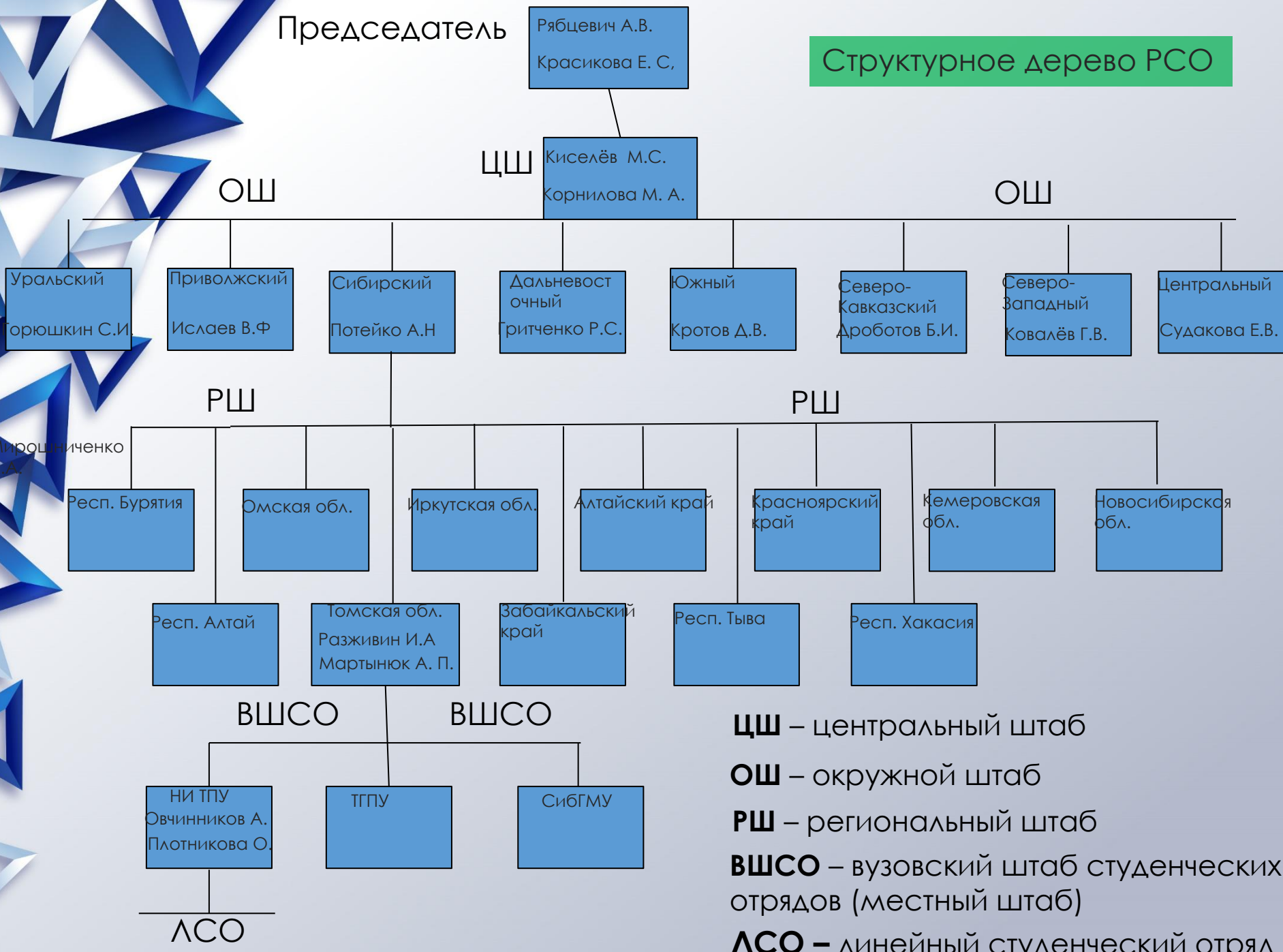


*Соблюдай
обязанности!*


Обязанности члена организации:

- Соблюдать устав
- Соблюдать дисциплину
- Уплачивать членские взносы
- Принимать активное участие
- Не дискредитировать организацию
- Не разглашать конфиденциальную информацию

Структурное дерево РСО



- ЦШ** – центральный штаб
- ОШ** – окружной штаб
- РШ** – региональный штаб
- ВШСО** – вузовский штаб студенческих отрядов (местный штаб)
- ЛСО** – линейный студенческий отряд



Центральные руководящие органы

Съезд

Правление

Центральный
штаб

Центральная контрольно-ревизионная комиссия (ЦКРК)

Контрольно-ревизионные комиссии региональных и местных отделений (КРК)

Осуществляет контроль за соблюдением Устава, решений руководящих органов, а также за финансовой и хозяйственной деятельностью руководящих органов Организации, её территориальных структурных подразделений

На общаг
сдаём и в
бойцовке не
матерись!



Просрочку в
холодильнике
не держим, а то
выкину!

Логотип РСО



Знани
е

Рассв
ет

Труд,
трудолюбие

Вступление в РСО




Членство в Организации является добровольным и фиксированным. Членом Организации может быть гражданин Российской Федерации, признающий программные документы и Устав Организации, достигший 14-летнего возраста.

Прием в члены Организации осуществляется решением Местного, Регионального или Центрального штаба Организации на основании личного письменного

СПИСОК ИСТОЧНИКОВ

1. <https://трудкрут.рф/dokumenty>

A decorative border on the left side of the slide, consisting of various blue geometric shapes like triangles and polygons, some with a 3D effect.

*Спасибо за
внимание!*

