



Реставрация и перепрофилирование исторических зданий

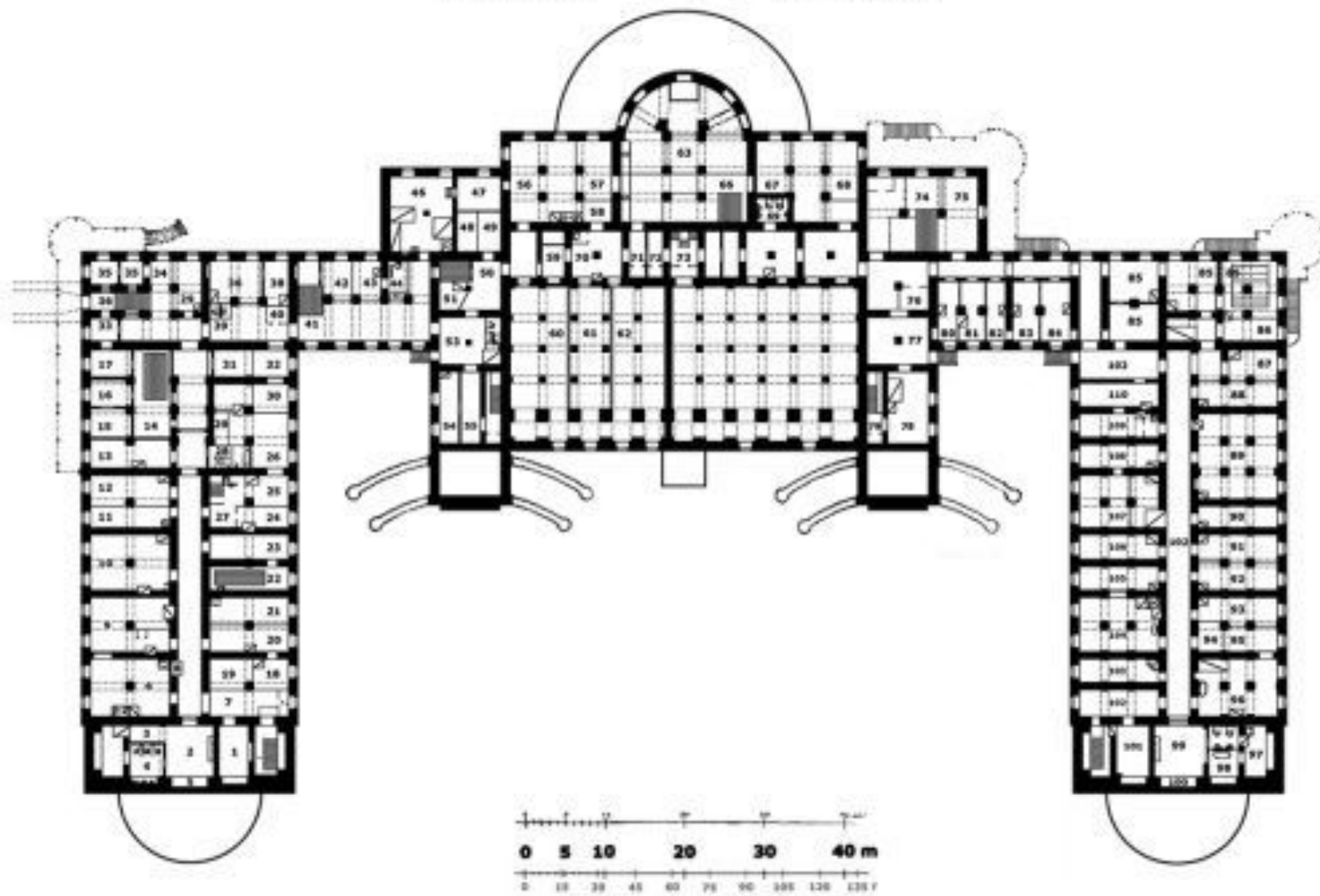
Знание всех методов консервации, свойств материалов, владение в художественном смысле слова историческими стилями и умение чувствовать художественный образ — все это **необходимые предпосылки для успешного выполнения работы.**

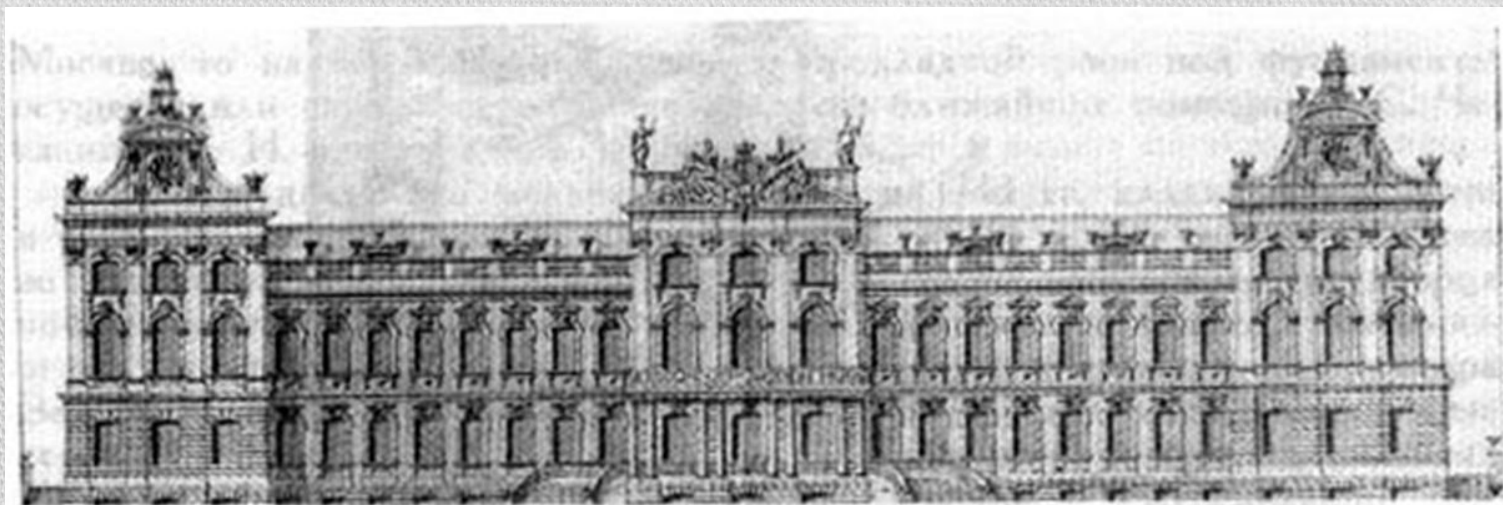


г. Санкт-Петербург, Аничков дворец (Невский пр., 39)



П Л А Н П О Д В А Л А .





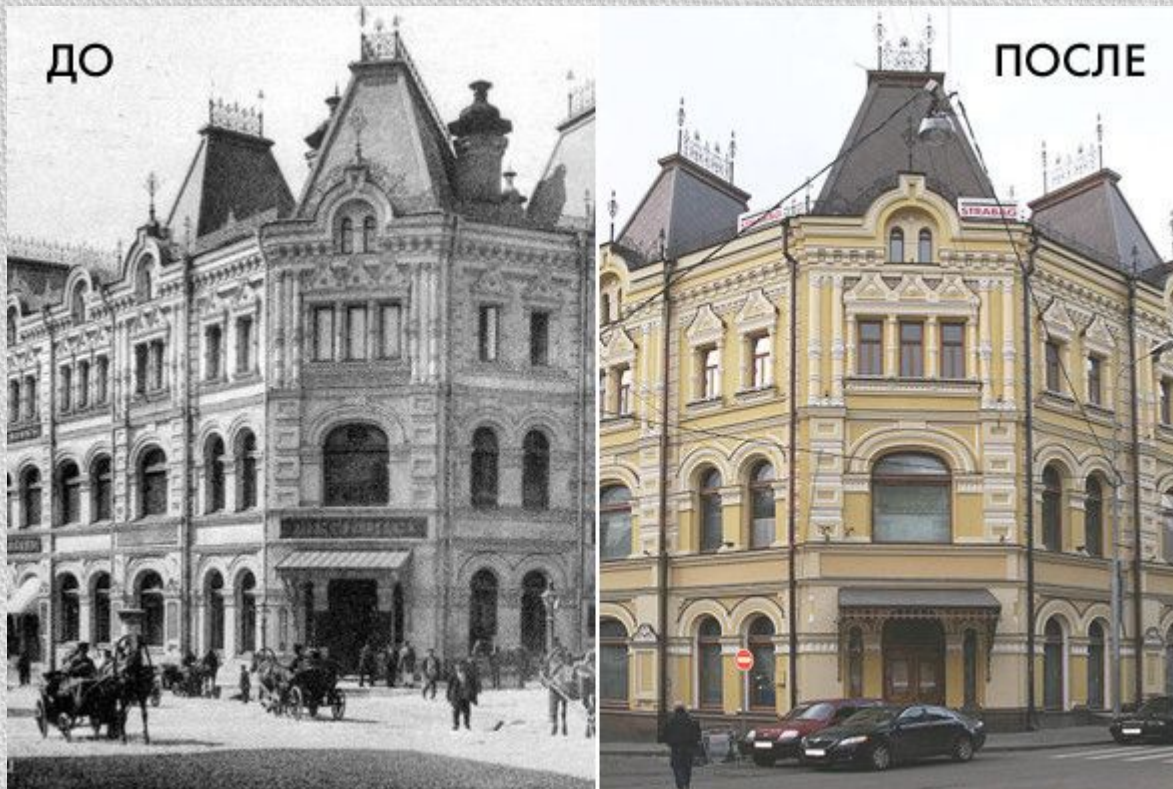
М. Г. Земцов. Фасад Аничкова дворца.
Чертеж. Копия Г. Дмитриева.





Основные методы реставрации памятников истории и культуры:

- **Консервация** - совокупность научно обоснованных мер, направленных на приостановление процесса разрушения памятника, укрепление и поддержание памятника в дошедшем до нашего времени виде;
- **Реконструкция** - воссоздание памятников прошлого по сохранившимся их остаткам, изображениям или описаниям.



Многостороннее комплексное исследование памятника

- Натурные исследования:
 - ✓ внешний осмотр;
 - ✓ обмеры здания;
 - ✓ фотофиксация;
 - ✓ зондажи;
 - ✓ шурфы;
- Библиографические и архивные исследования

Стадии проектирования:

- **1 стадия** – эскизный проект реставрации, который проходит рассмотрение и утверждение;
- **2 стадия** – рабочее проектирование;

Исследование памятника и проектирование могут продолжаться в течение всего периода реставрации, при обязательном проведении архитектором–реставратором авторского надзора за ходом работ.



- **Задача реставрационной реконструкции** — воспроизведение с максимальной точностью первоначального облика как отдельных элементов, так и предмета в целом.



Ленинград, Петродворец (1976)



Перепрофилирование – изменение функционального назначения помещения



Памятник архитектуры

- Носитель информации о прошлом;
- Отражает уровень развития производительных сил, инженерных, технологических знаний своего времени;



- Несёт информацию о бытовом укладе прошлых эпох;
- В идейно-образном отношении памятники служат историческими свидетельствами идеологии и духовной жизни прошлых времён;



- Отражает наиболее общие черты мировоззрения какого-либо периода времени;
- Обладают художественной ценностью как произведения искусства;



- Взаимосвязь памятника с окружающей средой – эстетические и мировоззренческие критерии своего времени.
- Представляет определённую ценность также и происходившие изменения памятников во времени.

