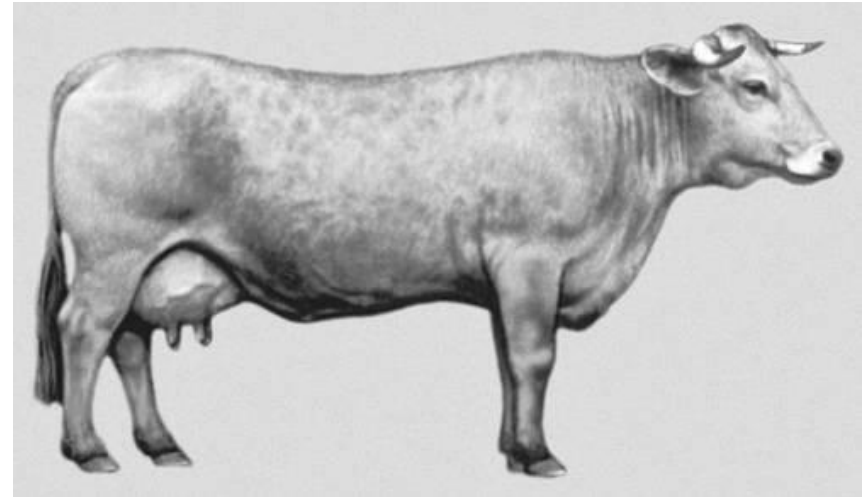


Приклади селекції

У Казахстані на основі гібридизації тонкорунних овець з диким гірським бараном Архар створена нова порода тонкорунних архамеріносів, які, як і архари, пасуться на високогірних пасовищах, недоступних для тонкорунних мериносів



- Костромська порода великої рогатої худоби відрізняється високою молочною продуктивністю-більше 10 тис. кг молока на рік.
- Сибірська порода овець характеризується високою м'ясною і вовновою продуктивністю. Середня маса баранів становить 110-130 кг, а середній настриг вовни в чистому волокні – 6-8 кг.



- Порода білоруських чорно-строкатих і великих білих свиней створені фахівцями Білорусії. Ці породи свиней відрізняються тим, що тварини досягають живої маси 100 кг за 178-182 днів на відгодівлі при середньодобовому прирості понад 700 г, а приплід становить 9-12 поросят.



- Різні породи курей (наприклад, Білорусь-9) характеризуються високою несучістю: за 72 тижні життя – 239-269 яєць при середній масі кожного 60 г

