

# Гидродинамические аварии

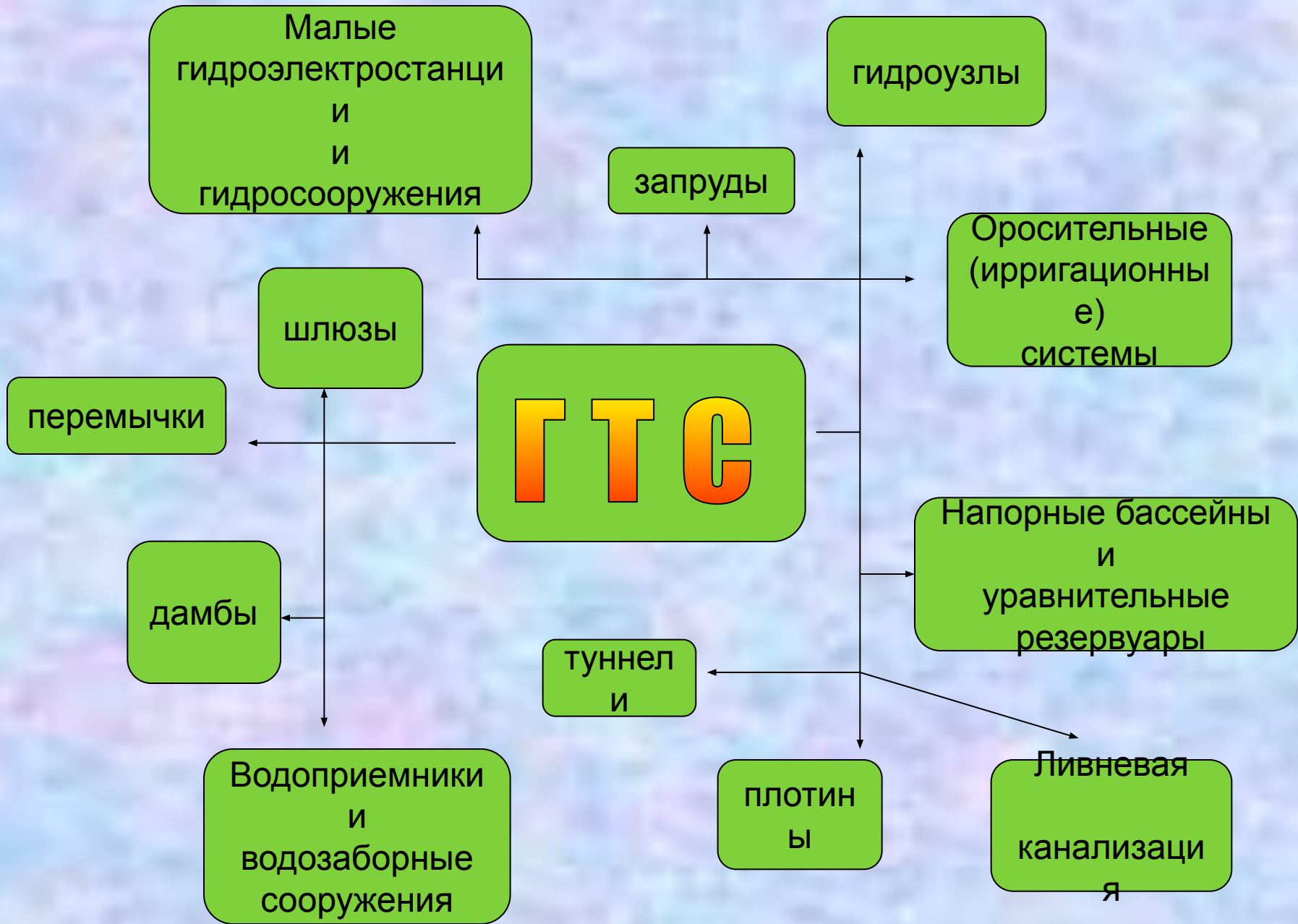
И



# гидротехнические сооружения

# Гидродинамическая авария (ГДА) -

это происшествие, связанное с выходом из строя (разрушением) гидротехнического сооружения или его частей с последующим неуправляемым перемещением больших масс воды.



В результате разрушения гидротехнических сооружений может наступить затопление прибрежных территорий с находящимися на них населёнными пунктами, хозяйственными объектами.



Прорывы плотин (дамб, шлюзов, перемычек и т.д.) с образованием волн прорыва, приводящих к катастрофическому затоплению.

## Виды гидродинамических аварий

Прорывы плотин (дамб, шлюзов, перемычек и т.д.) приводящих к возникновению прорывного паводка.

Прорывы плотин (дамб, шлюзов, перемычек и т. д.) приводящих к смыву плодородных почв или отложению наносов.

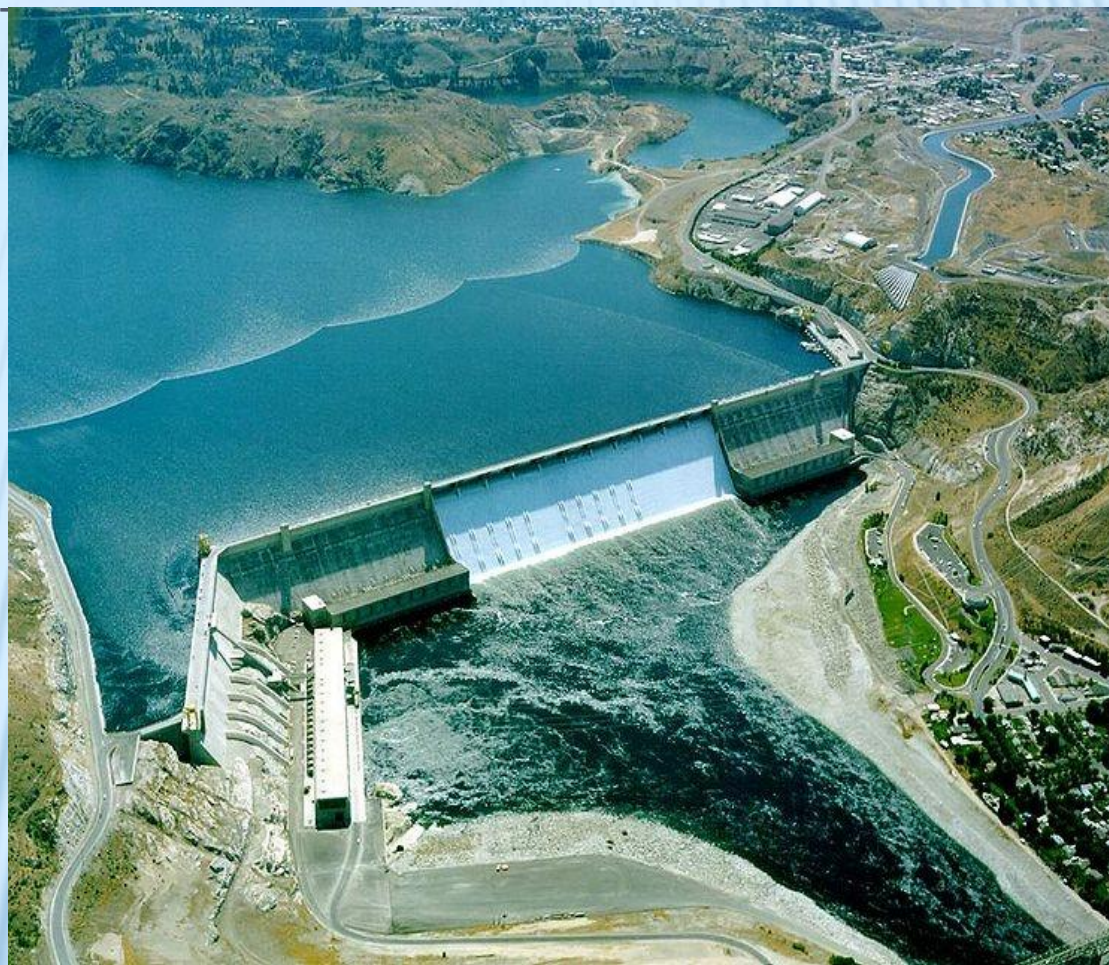
Существуют  
следующие виды  
плотин

**ЕСТЕСТВЕННАЯ** –  
создана силами  
природы (Бобры,  
лавина, оползни)

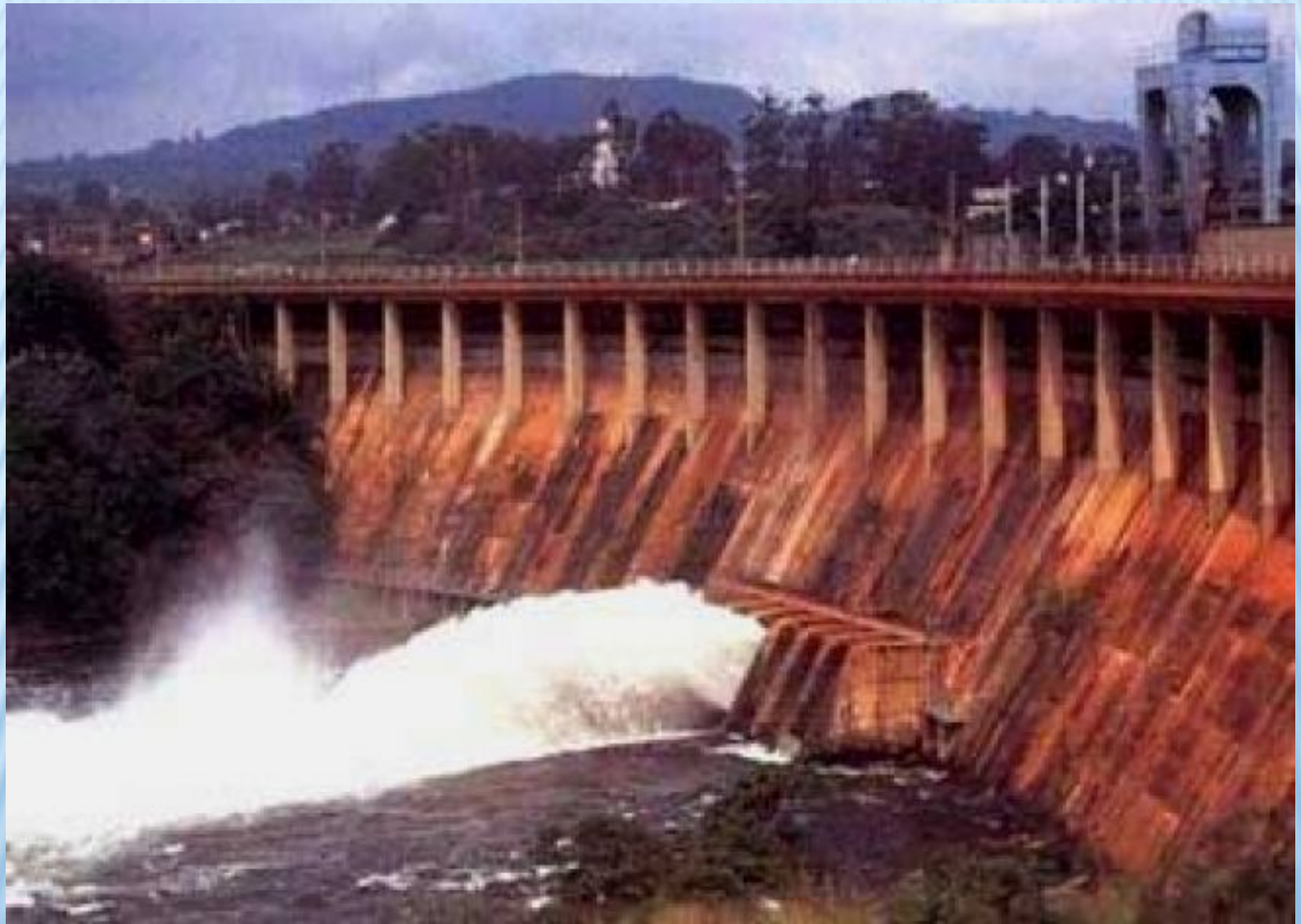




**ИСКУССТВЕННАЯ**  
создана руками  
человека







# Последствия ГДА

| Первичные  | Вторичные  |
|--|--|
| <ul style="list-style-type: none"><li>• Повреждение и разрушение ГТС и гидроузлов и кратковременное или долговременное прекращение выполнения ими своих функций;</li><li>• Поражение людей и разрушение сооружений волной прорыва;</li><li>• Затопление обширных территорий.</li></ul> | <ul style="list-style-type: none"><li>• Загрязнение воды и местности веществами из разрушенных (затопленных) хранилищ, промышленных и сельскохозяйственных предприятий;</li><li>• Массовые заболевания людей и животных;</li><li>• Аварии на транспортных магистралях, оползни и обвалы;</li><li>• Утрата прочности зданий и сооружений.</li></ul> |

# Основные меры по защите населения при гидродинамической аварии.

Оповещение населения об угрозе катастрофического затопления и принятие необходимых мер

Самостоятельный выход населения из зоны возможного катастрофического затопления

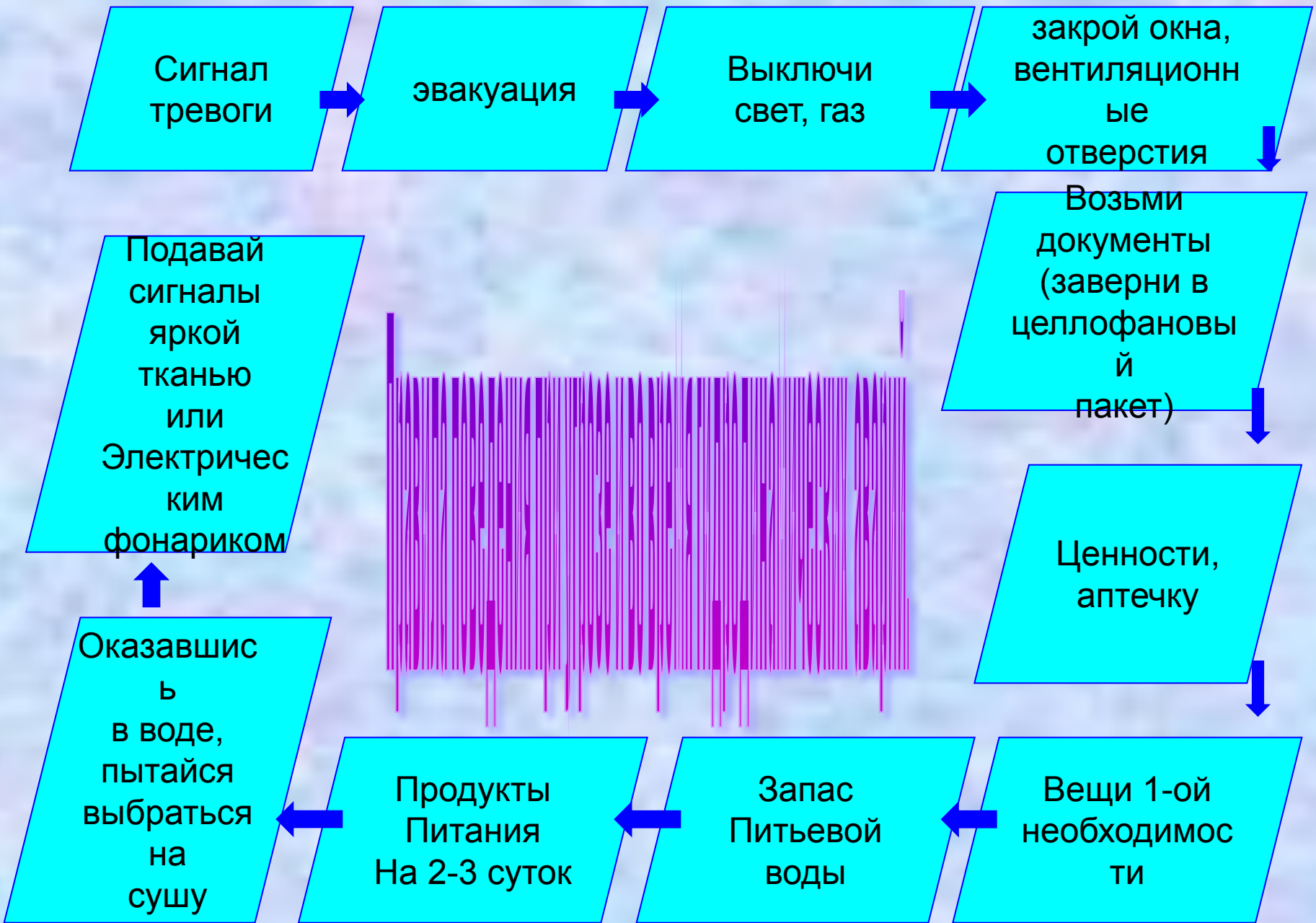
Получение квалифицированной и специализированной помощи пострадавшим

Укрытие населения на незатопленных частях зданий и сооружений, а так же на возвышенностях

Проведение аварийно – спасательных работ

Проведение неотложных работ по обеспечению жизнедеятельности человека

Организация эвакуации населения в безопасные районы до подхода волны прорыва



**КОНЕЦ**

---