

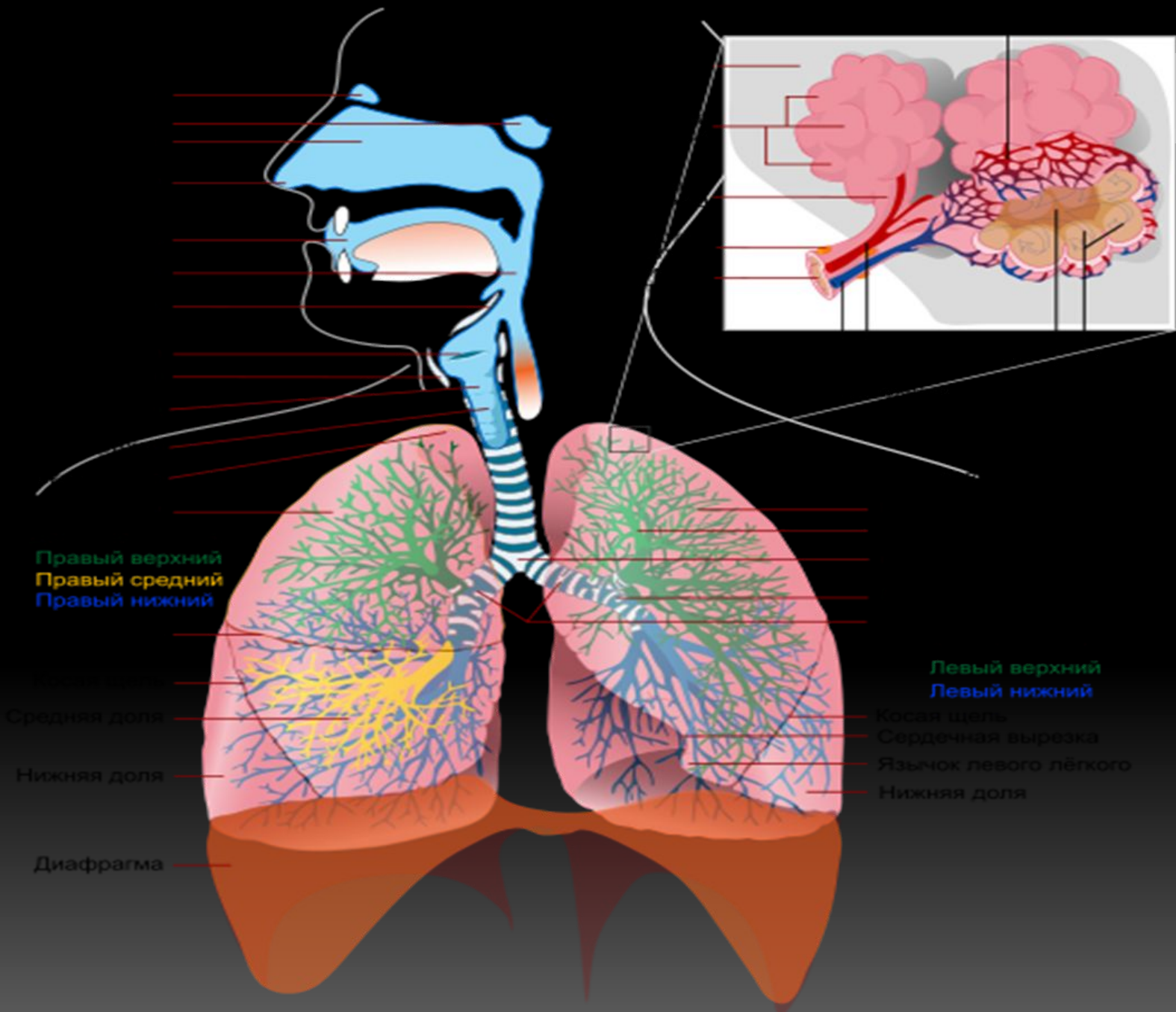
■ Бронхиальді

тал құрылысы

Қабылдаған: Бегалиев Б.С

Орындаған :ЖМ - 107

- Оң және сол бронхтар (bronchus, грекше - тыныс алу түтігі), bronchi principle dexter et sinister ,bifurcatio tracheae тұрған жерден тік бұрыш жасай шығып, сәйкес өкпенің қақпаларына келеді. Оң жақ бронх сол жақ бронхтан кең , өйткені оң өкпенің көлемі сол өкпенің көлемінен үлкен.



Правый верхний
Правый средний
Правый нижний

Средняя доля

Нижняя доля

Диафрагма

Левый верхний
Левый нижний

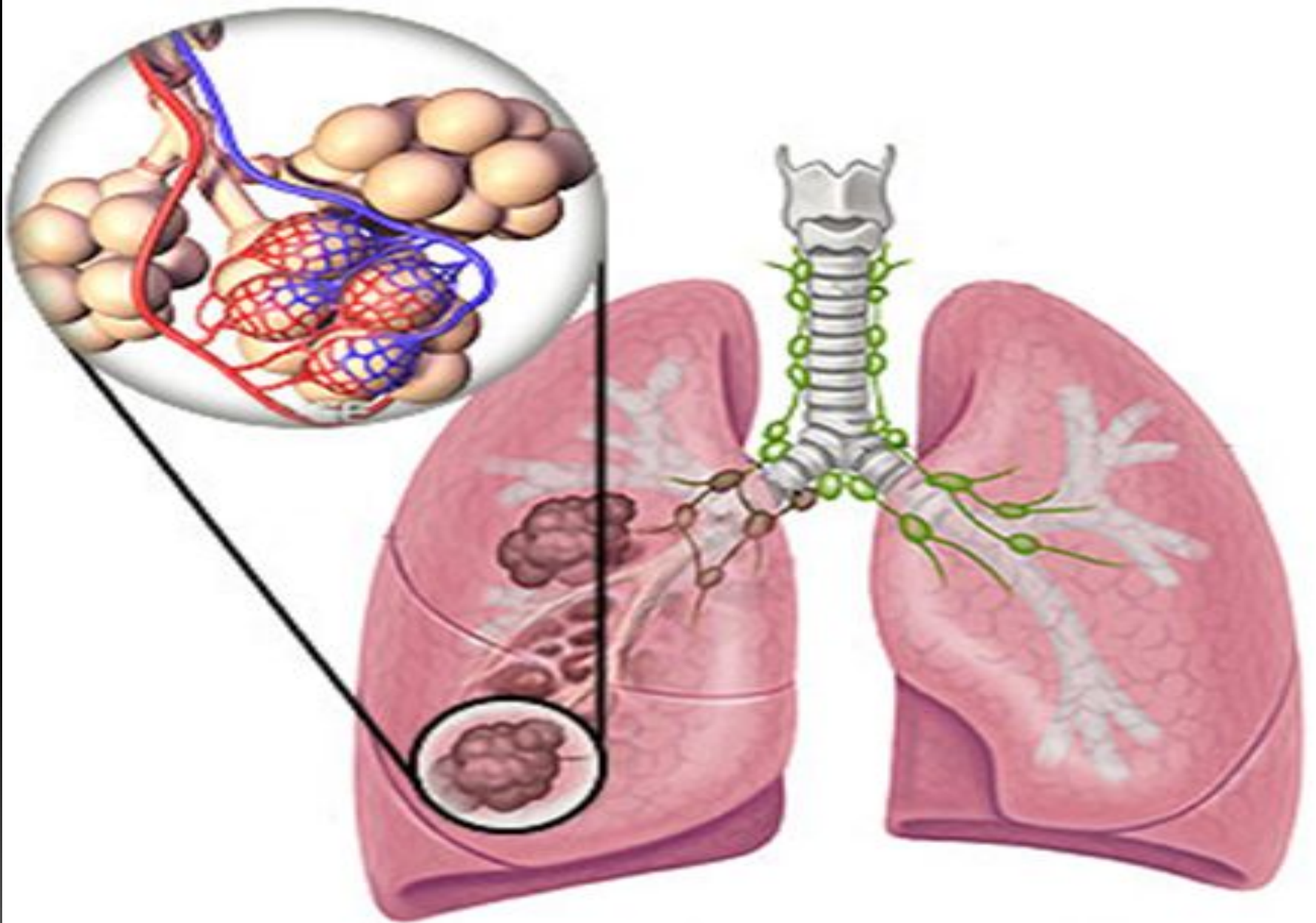
Косая щель

Сердечная вырезка

Язычок левого лёгкого

Нижняя доля

- Сонымен қатар сол жақ бронх оң жақ бронхқа қарағанда екі есе ұзын, оң жақ бронхта 6-8, ал сол жақ бронхта 9-12 шеміршекті сақина болады. Оң жақ бронх сол жақ бронхқа өарағанда тік орналасқан, сөйтіп, кеңірдектің жалғасы сияқты болады.

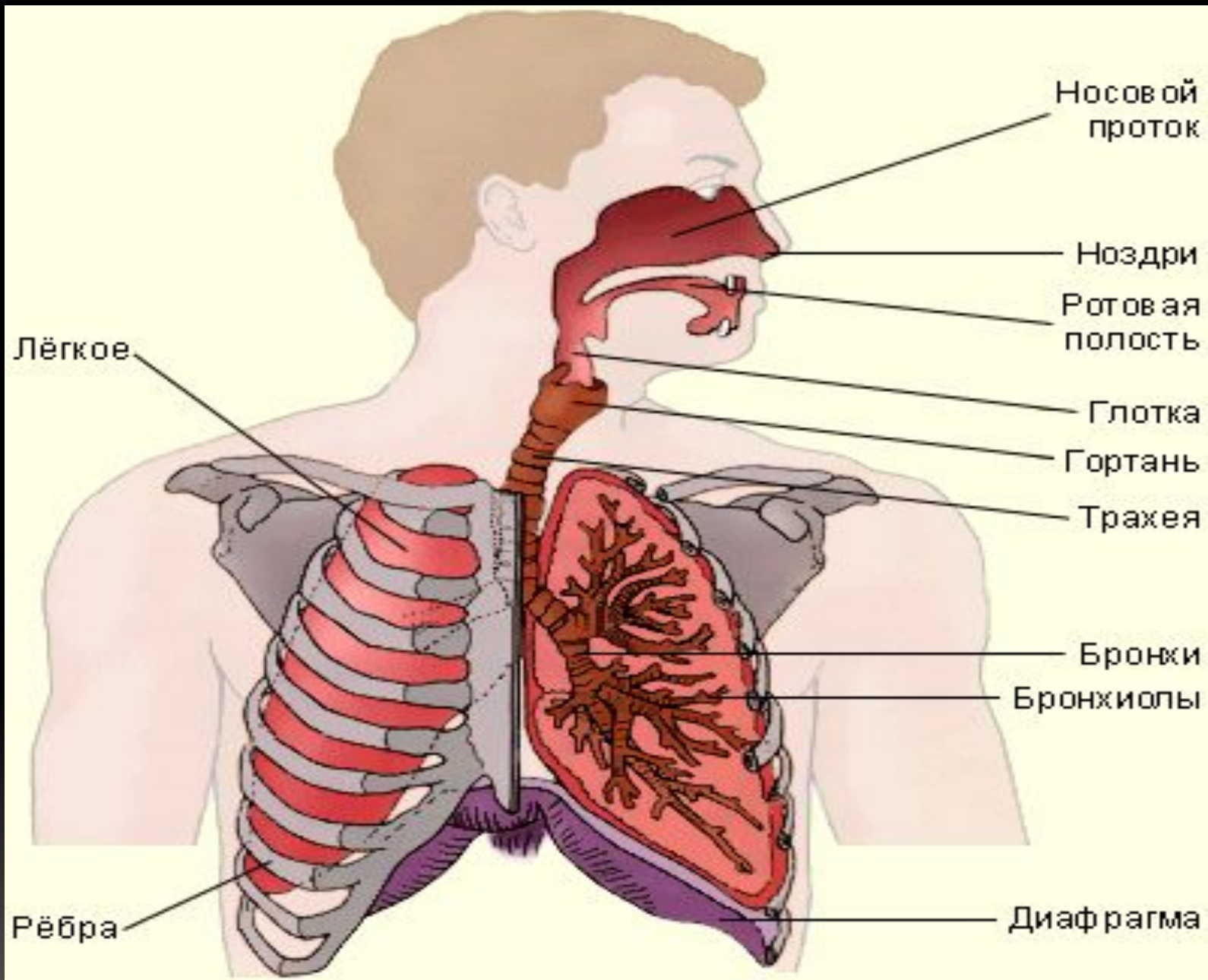


- Оң жақ бронх арқылы арттан алға қарай доға тәрізденіп *v.cava superior* - ға қарай бағыттала , *vena azygos* өтеді , сол жақ бронхың үстінде қолқа доғасы жатады. Бронхтардың шырышты қабығының құрылысы кеңірдектің шырышты қабығының құрылысымен бірдей.

- Тірі адамда бронхоскопия кезінде (яғни көмей мен кеңірдек арқылы бронхоскопты енгізіп кеңірдек пен бронхтарды қарағанда) шырышты қабық сұрғылт түсті, шеміршекті сақиналар жақсы көрінеді .
Кеңірдектің бронхтарға бөлінетін жерінде шығып тұратын қыр, carina қалыпты жағдайда ортаңғы сызық бойында орналасып, тыныс алғанда еркін ығысып тұрады .

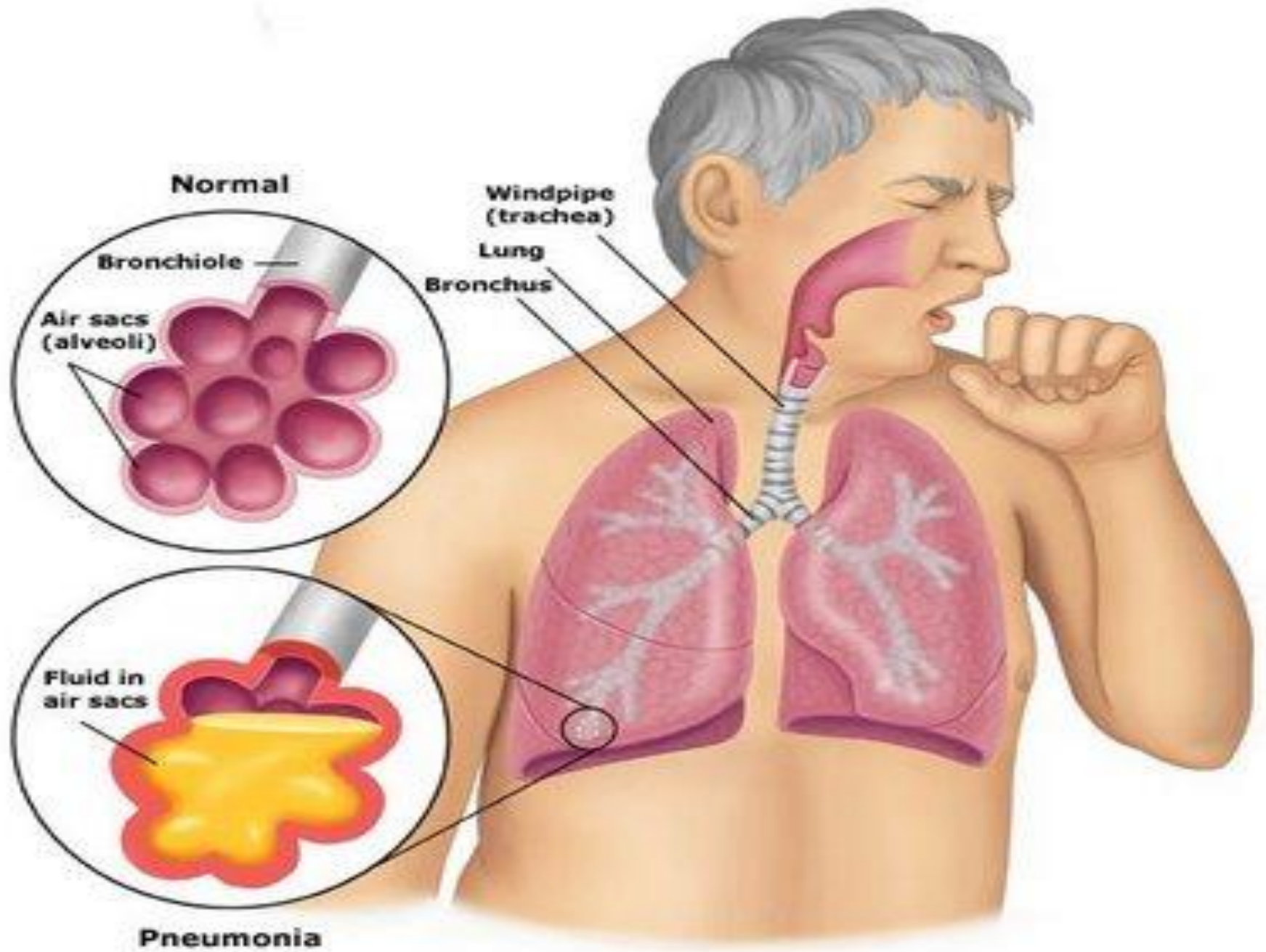


- Бронхылар негізінен ауа тасымалдайтын жолдарға жатады. Эмбрионегенездің 8 - ші аптасында қысқа түтікшелер түрінде майда бронхтардың бастамасы пайда болады. Эмбрионогенездің 4 - ші айының соңында қабырғасы куб тәрізді эпителиймен тысталған бронхылар пайда болады.



- Бронхтар диаметрлеріне байланысты да бөлінеді: Ірі бронхылар 15 – 20 мм, орташа 5 – 2мм және майда 2 – 1мм бронхтар болып жіктеледі. Ал бұлардан соң соңғы бөлігі -терминальді бронхиолаларға айналады .

- **Бронхиолалар** газ алмасу қызметін атқаратын респираторлық бөлім болып табылады. Бронхылар құрылысы жағынан әр түрлі болғанымен ортақ белгілерге де ие. Ең ірі бронхтардың кілегейлі қабығының пластинкасында лимфа түйіндері мен шырышты бездер болады.



- Орташа бронхтардың кілегейлі қабығының эпителиінің құрамында: кірпікшелі, бокал тәрізді , базальді , қыстырма жасушалармен қоса , бронхтардың дистальді бөліктерінде секреторлы , жиекті және кірпікшесіз жасушалары болады . Кірпікшесіз жасушалар бронхиолаларда да кездеседі .

Тыныс алу жүйесі.

Жоғарғы тыныс алу жол

Мүрең құсы

Жұтқыншақ

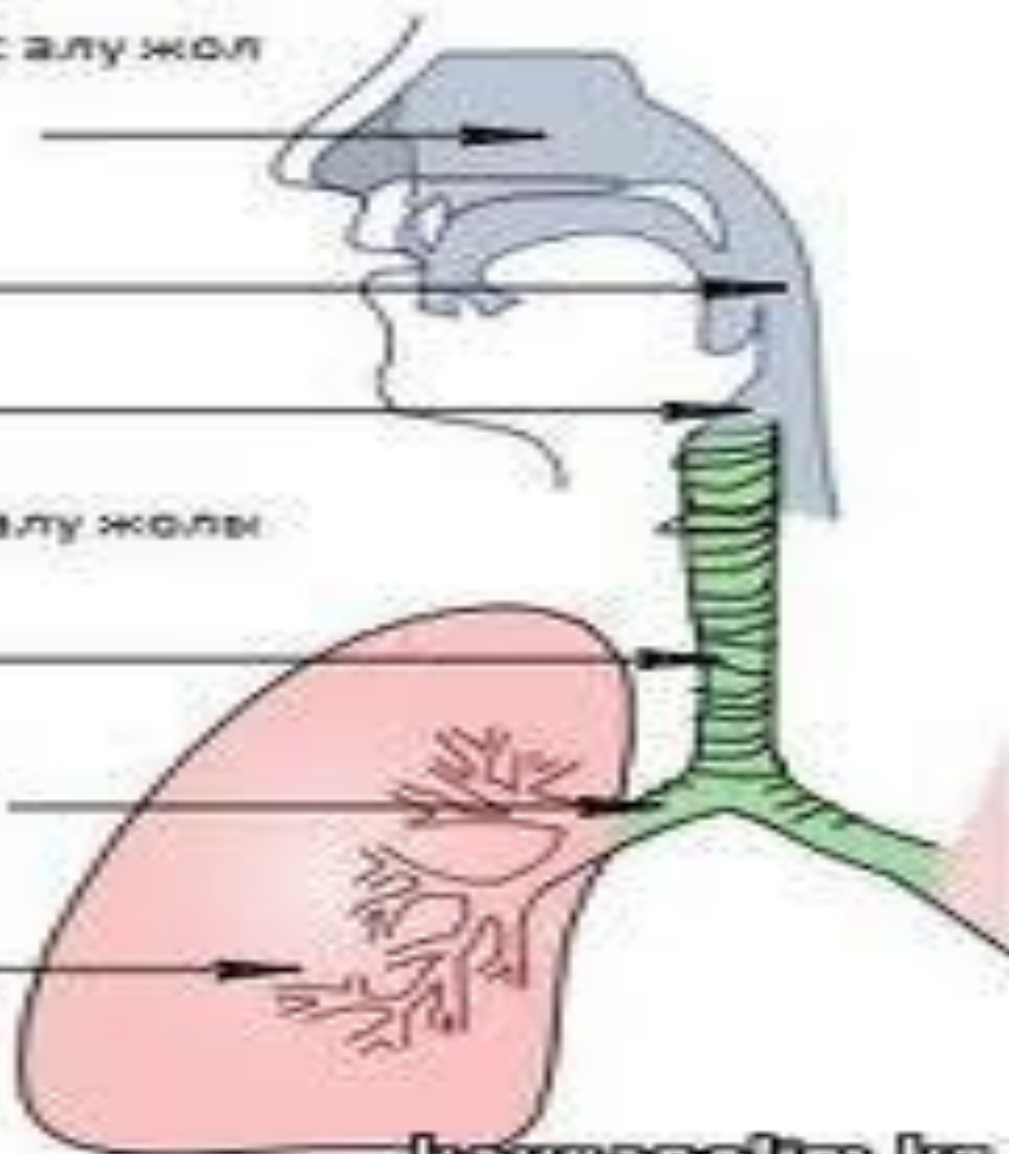
Надгортанник

Төменгі тыныс алу жолы

Трахея

Негізгі бронхылар

Өкпе



- Терминальді бронхиолалар $d - 0,5$ мм куб тәрізді эпителиймен тысталған. Мұнда жиекті секреторлы және жиексіз де эпителиоциттер кездеседі . Меншікті пластинкасында көптеген эластик талшықтары да баршылық , сондықтан серпімділік қасиеті өте жоғары . Оттегі келгенде кеңейіп, ауа шыққанда тарылып, тез бұрынғы қалпына қайта келіп отырады.

■ *Назарларыңыз үшін
рахмет*