



Агропромышленный комплекс России.



План урока:

- Состав АПК
- Значение
- Особенности сельского хозяйства
- Растениеводство
- Мелиорация



Агропромышленный комплекс – совокупность взаимосвязанных отраслей хозяйства, участвующих в производстве, Переработке сельскохозяйственной продукции и доведении ее до потребителя.



Состав АПК:

Сельск

ое

ХОЗЯЙСТ



Животново
дство

Растениевод
ство



2 звено
АПК

Производство
машин,
Оборудования,
Удобрений,
Ядохимикатов,
комбикормов

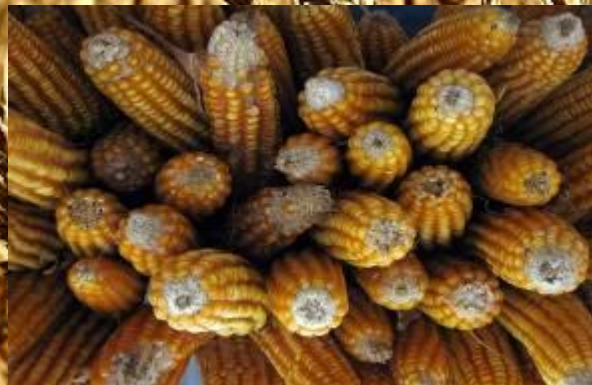
1 звено АПК

Заготовка,
переработка,
и реализация
продуктов.
Лёгкая и пищевая
промышленность,
общественное
питание

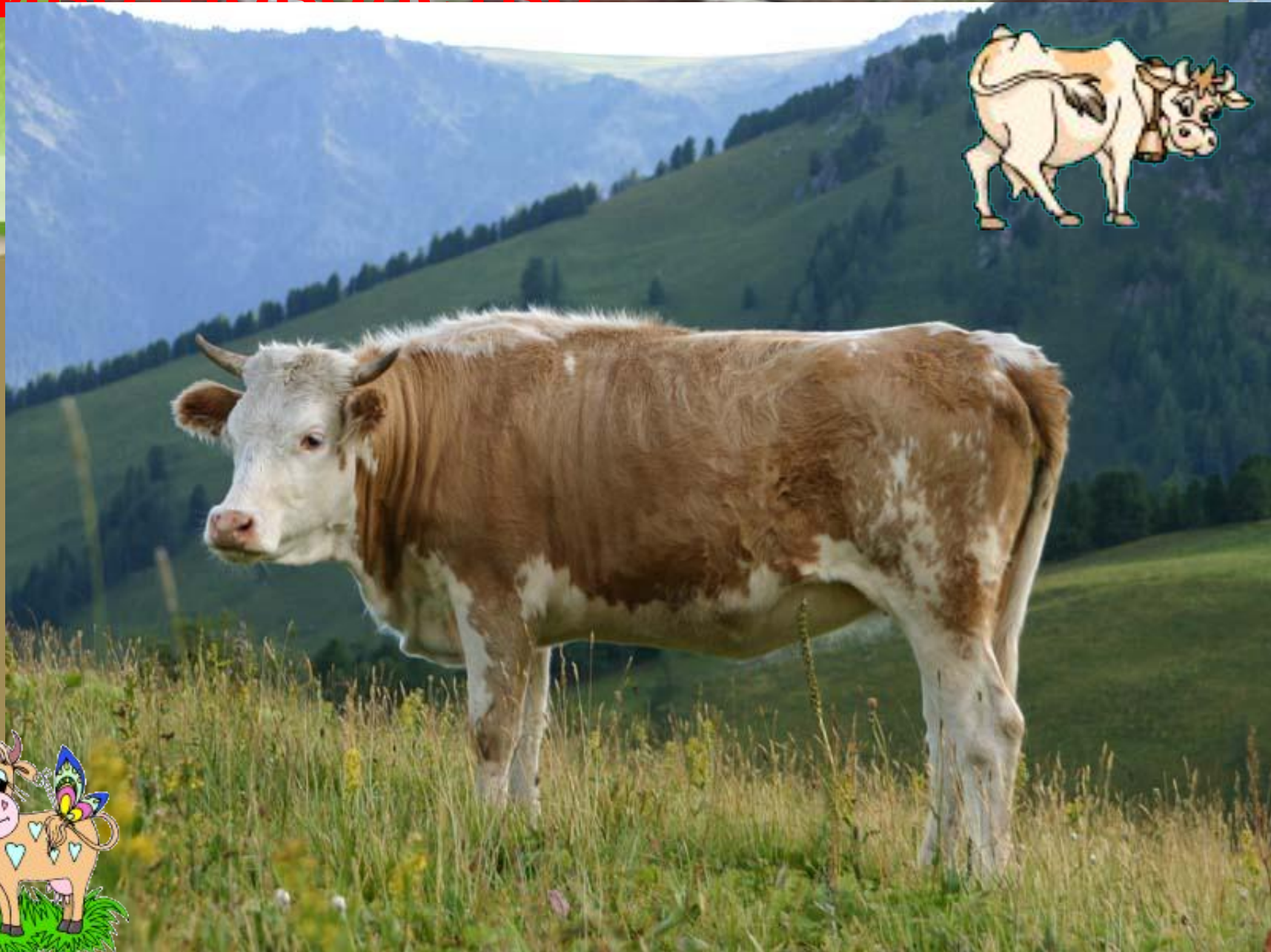
3 звено АПК



Растениеводство



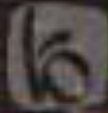
Животноводство

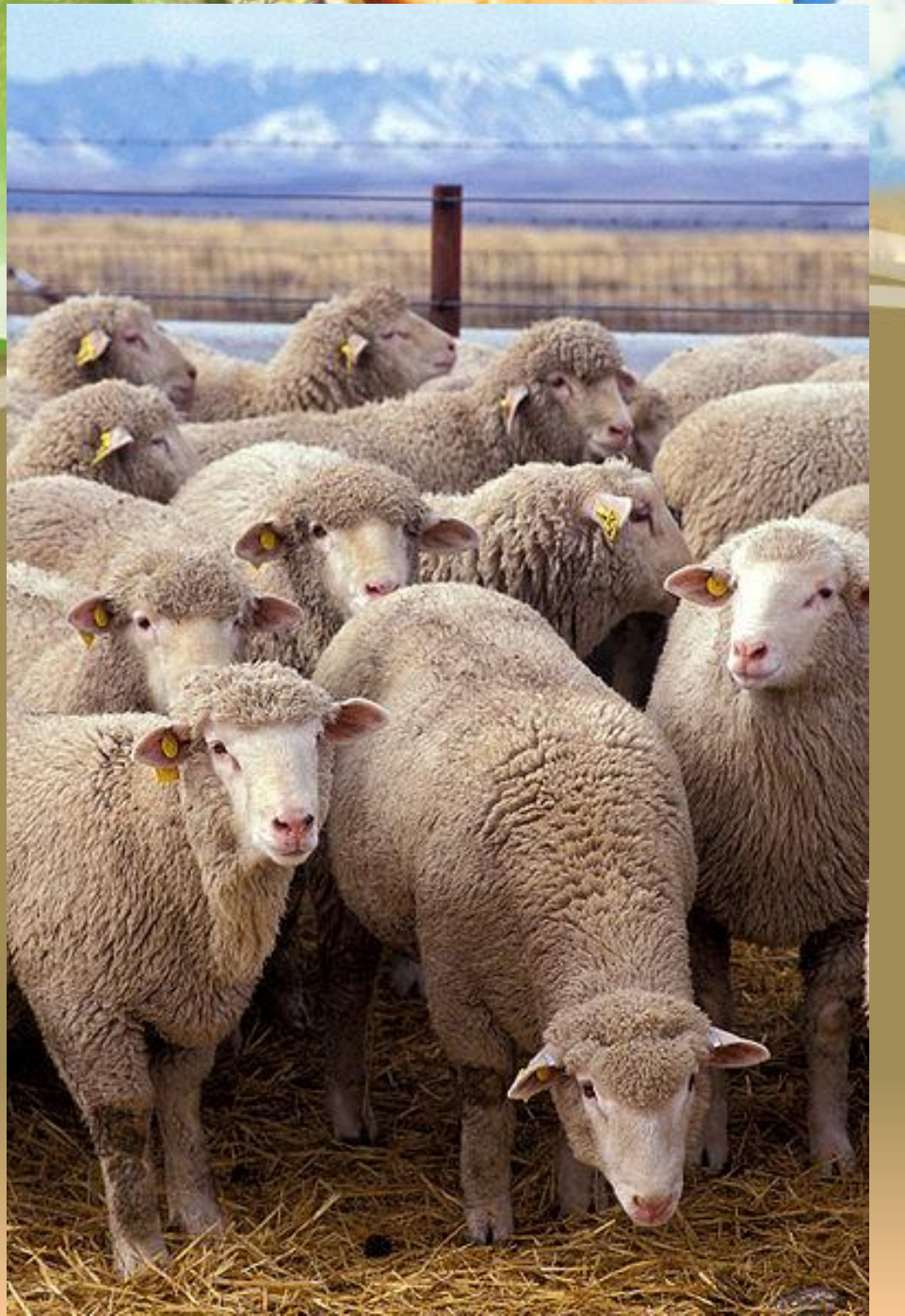






www.prikumskoe.ru











Задание: распределите отрасли хозяйства по 3 звеньям АПК.

**Сельскохозяйственное
машиностроение,**

пищевая промышленность,

**основная химия,
рыболовство,**

**овцеводство,
виноградарство,**

**селекция, мелиорация,
полеводство,**

пчеловодство, торговля,





Проверка:

1. Сельскохозяйственное машиностроение, основная химия, селекция, мелиорация.
2. Рыболовство, овцеводство, виноградарство, полеводство, пчеловодство.
3. Пищевая промышленность, торговля, сахарная промышленность.

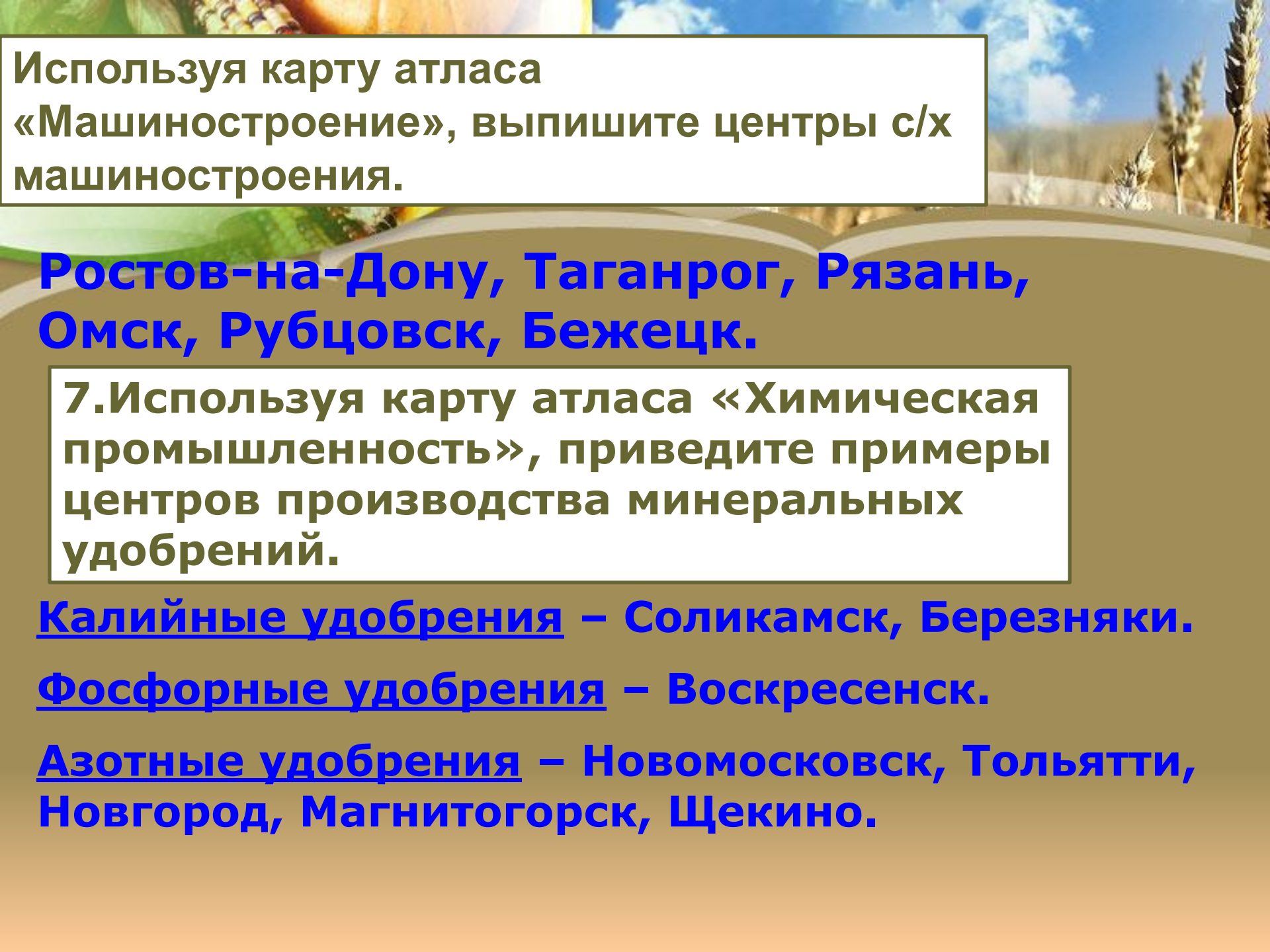
Основная задача

Обеспечивать людей продуктами питания.

Вопрос: Что объединяет эти звенья в единый комплекс?



Нужно не только произвести сельскохозяйственную продукцию, но и сохранить, качественно переработать и вовремя доставить населению.



Используя карту атласа «Машиностроение», выпишите центры с/х машиностроения.

Ростов-на-Дону, Таганрог, Рязань, Омск, Рубцовск, Бежецк.

7.Используя карту атласа «Химическая промышленность», приведите примеры центров производства минеральных удобрений.

Калийные удобрения – Соликамск, Березняки.

Фосфорные удобрения – Воскресенск.

Азотные удобрения – Новомосковск, Тольятти, Новгород, Магнитогорск, Щекино.

Отличительные особенности сельского хозяйства:

- 1) Оно зависит от природных условий.
- 2) Производство сельскохозяйственной продукции сезонно.
- 3) Земля является одновременно средством труда и предметом труда.
- 4) Сельскохозяйственное предприятие, как правило, занимает большую площадь.

СЕЛЬСКОХОЗЯЙСТВЕННЫЕ УГОДЬЯ

Земельные угодья (17.1 млн. га)

Сельскохозяйственные
угодья 221 млн.га

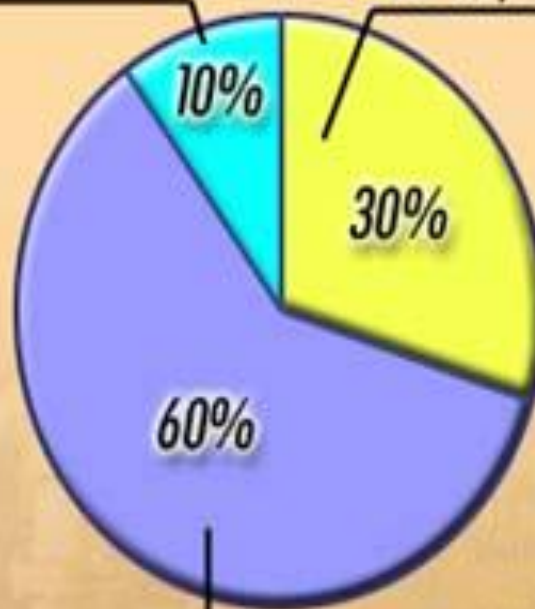


Леса, тундра, заболоченные земли,
полупустыни, высокогорье

Структура сельскохозяйственных угодий
221 млн. га

Луга, сенокосы 23 млн. га

Пастбища 65 млн. га



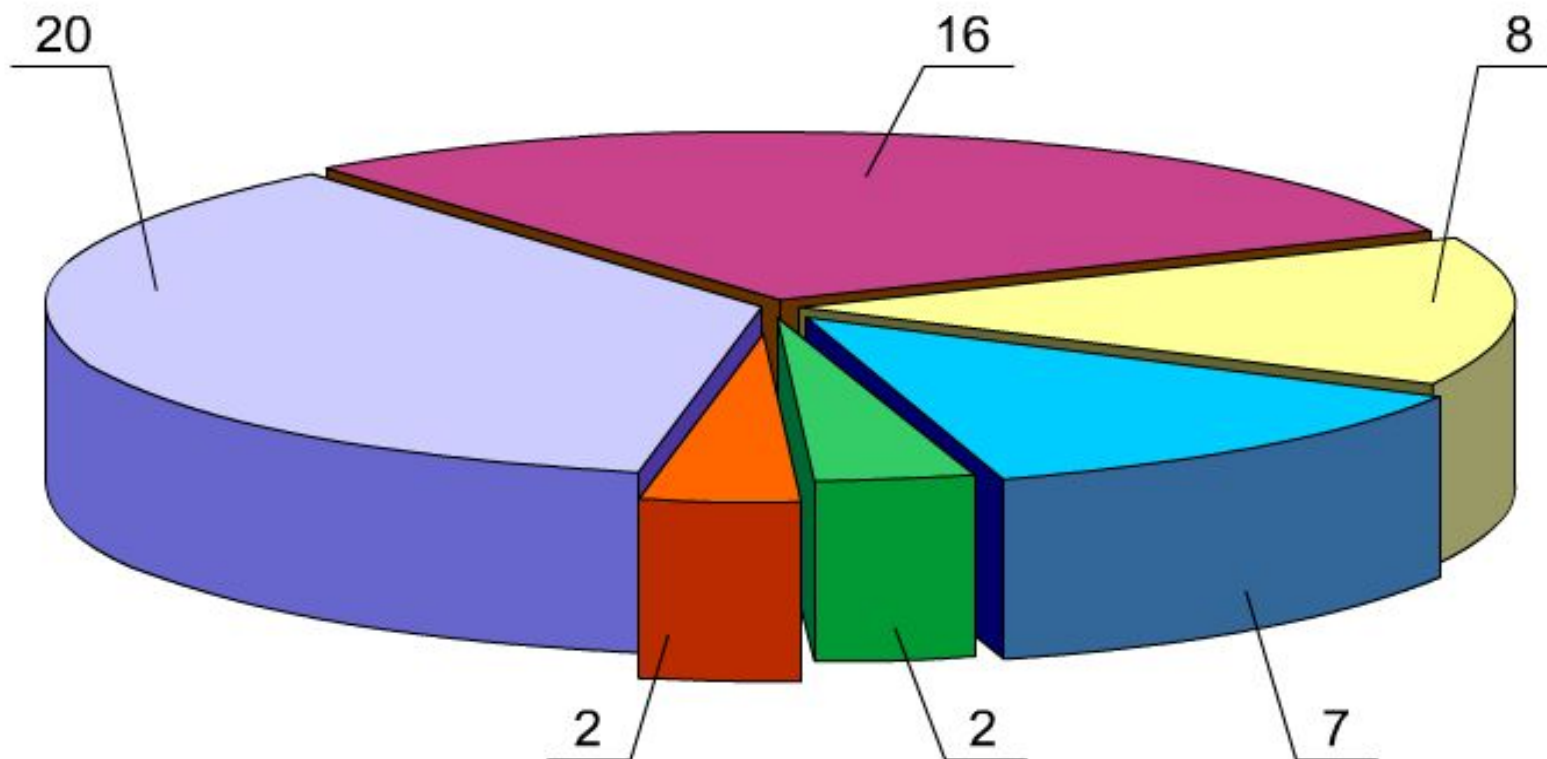
Пашня 132 млн. га

Земли, которые используются в сельском хозяйстве, называются сельскохозяйственными угодьями.

Сделайте вывод о зависимости уровня развития сельскохозяйственного производства от сельскохозяйственных угодий и пашни, приходящихся на душу населения.

	Россия	ФРГ	США	Япония	Франция
Сельскохозяйственные угодья, га	1,5	0,2	2,0	0,04	0,2
Пашня, га	0,8	0,2	0,7	0,03	0,3
Зерновые и зернобобовые культуры, кг	469	516	1272	111	1116
Сахарная свекла, кг	109	323	90	30	526
Картофель, кг	262	166	85	27	111
Мясо, кг	36	75	127	25	113

Доля сельскохозяйственных культур в посевных площадях, млн га



Пшеница

Овёс

Кукуруза

Ячмень

Рожь

Зернобобовые культуры (горох, соя, бобы, чечевица)

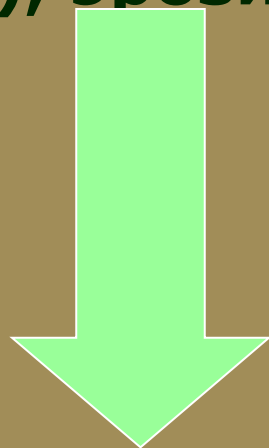
Заполнить таблицу с помощью карт атласа и учебника:

Отрасли растениеводства:	Факторы размещения	Районы распространения

3. Почему качество земель ухудшается?

Подвержены: заболачиванию (20%),

Засолению (18%), эрозии (23%), засухе...



Мелиорация.

5%

Виды мелиораций:



Используя карту учебника, приведите примеры мелиорации на территории нашей страны.

Проблемы АПК.

- Недостаток техники (особенно специализированной);
- Низкий уровень механизации;
- Техника низкого качества;
- Увеличение площадей земель, подверженных эрозии;
- Уплотнение почвы сельхозтехникой;

Импорт продовольствия и сельскохозяйственного сырья,

долл.

млрд



Сделайте вывод:

Географический диктант:

- 1.** Основным звеном АПК является...
- 2.** Мероприятия, целью которых является повышение качества почвы, называется ...
- 3.** Отрасли, обеспечивающие развитие сельского хозяйства:
А - Б -
- 4.** Главная задача АПК –
- 5.** Отрасли, перерабатывающие продукцию сельского хозяйства:
А - Б –
- 6.** Основные отрасли сельского хозяйства:
А - Б –
- 7.** Особенности сельского хозяйства: