

**Имя
прилагательное
как часть речи.**



Сравните тексты.

- 1. Везде белели снега. Топились в деревне печи, и дымы не растворялись в воздухе, а жили как бы отдельно от него, исчезая потом бесследно. Леса виднелись ясно и близко, везде стояла тишина.
- 2. Везде белели **чистые** снега. Топились в деревне **дневные** печи, и **золотые** дымы не растворялись в воздухе, а жили как бы отдельно от него, исчезая потом бесследно. **Рябые** после **вчерашнего** снегопада леса виднелись ясно и близко, везде была **густая светлая** тишина. (В. Белов)
- О чём эти тексты? Чем отличается второй текст от первого? На какие вопросы отвечают выделенные слова? Какая это часть речи? Сегодня вы узнаете о роли имён прилагательных в речи.



Цели и задачи

Цель:

получить общее представление об имени прилагательном как части речи.

Задачи:

обобщить знания об имени прилагательном;

закрепить знания о правилах написания падежных окончаний имён прилагательных.



Узнаем, научимся, сможем

На уроке

мы узнаем:

- правило написания падежных окончаний имён прилагательных;

мы научимся:

- применять алгоритм выбора гласных в окончаниях прилагательных;

мы сможем:

- определять морфологические признаки имени прилагательного.



Вставьте пропущенные слова.

Имя прилагательное – это самостоятельная часть речи, которая обозначает _____ предмета и отвечает на вопросы «_____?», «чей?».



Прилагательное

Имя прилагательное,
Мы с тобой дружны.
Признаки предметов
Называешь ты.
Солнечное лето,
Праздничная ель,
Вкусные конфеты,
Машенькин портфель.



Для чего в языке
используется имя
прилагательное

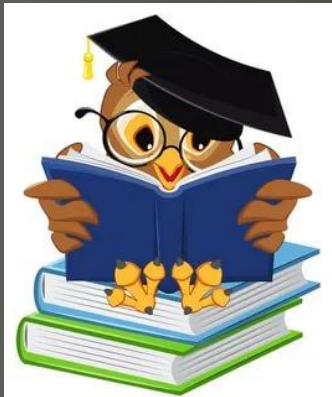
Имя

прилагательное
помогает точно,
ярко и образно
описать
предметы,
чувства,
настроение.



Имя прилагательное

Значени
е



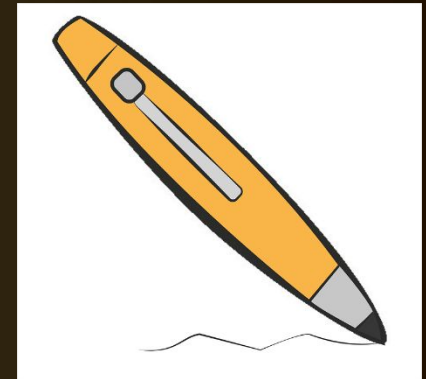
Вопросы



Морфологическ
ие признаки



Синтаксическа
я роль



**Имя прилагательное – это часть речи,
которая**

1.обозначает признак предмета

2.отвечает на вопросы *Какой? Чей?*

**3.изменяется по числам, родам (в ед.ч.),
падежам**

4.в предложении является

определением или сказуемым.



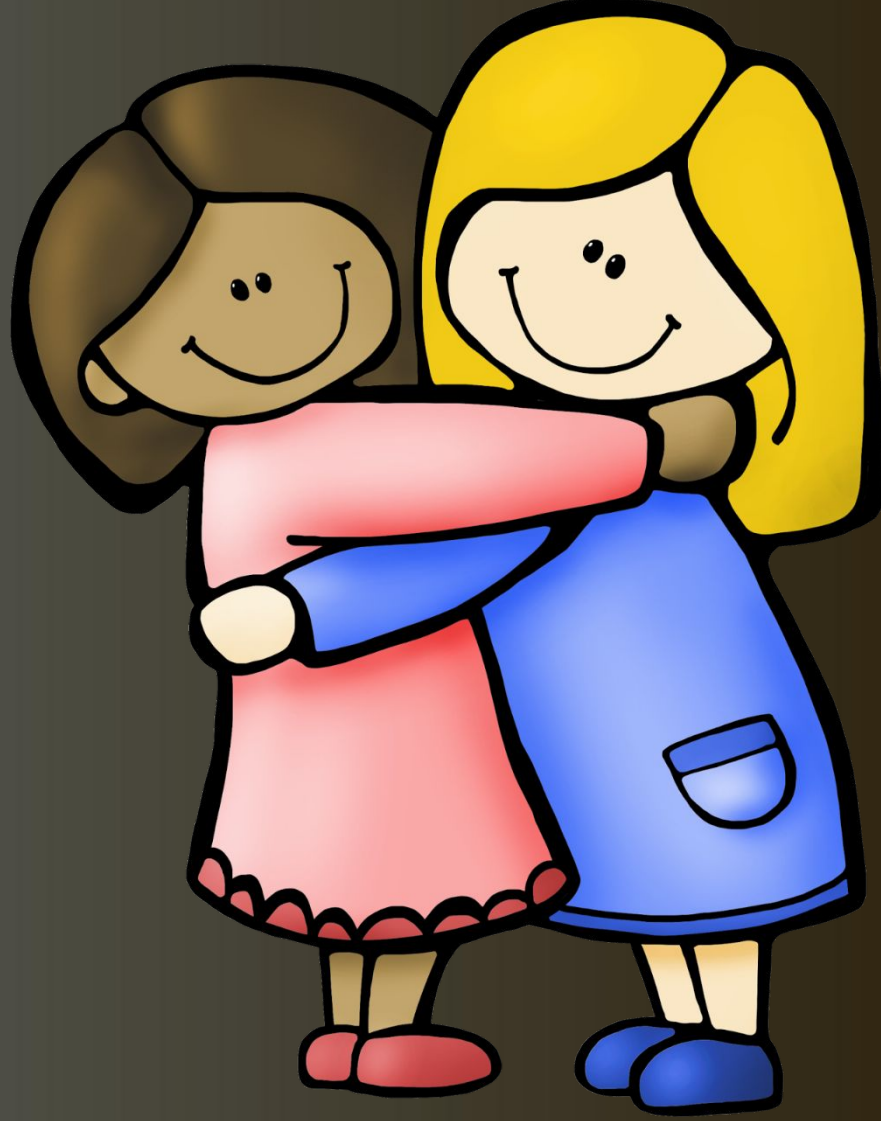
Выполните упр. 565.

- Как вы смогли определить род, число и падеж у прилагательных?

Имена прилагательные зависят от имен существительных, к которым они относятся.



Имя существительное



Имя прилагательное

• Выполните упр. 566.

- Вспомните, с каким литературным приёмом тесно связаны имена прилагательные ?

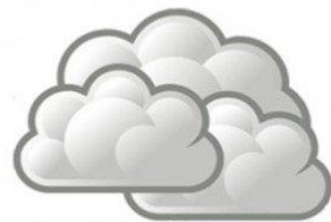
Найдите в упражнении 567 эпитеты.



Эпитет

Эпитет – это художественное, образное определение. Например: золотые звёзды, серебряные росы, задумчивые сосны, кудрявые берёзки, живое пламя, тёплые чувства.

Выполните упр. 573 и опишите сегодняшнюю погоду.

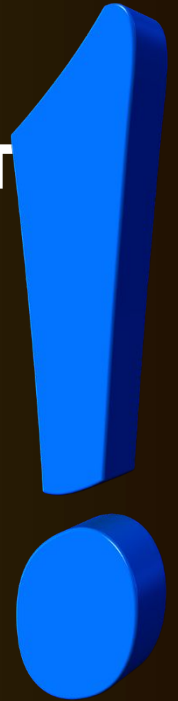


Обратимся к упр. 575.

- Иногда имя прилагательное бывает лишним, так как это значение уже заключено в имени существительном.

Юноша - это молодой человек.

Вода – это жидкость, а это значит, что она и так мокрая.



Правописание гласных в падежных окончаниях имён прилагательных.



Глеб вышел на сцену в красивом синем облегающем водолазном костюме.

- В предложении много прилагательных в косвенных падежах. Как правильно писать безударные окончания в этих словах? Почему в предложении прилагательные в красивом, синем, облегающем, водолазном, относящиеся к одному слову, имеют разные окончания?

- Для того, чтобы правильно писать безударные окончания прилагательных, нужно помнить, что окончание конкретной формы прилагательного определяется её грамматической характеристикой: числом, падежом и родом, а также твёрдостью/мягкостью последнего согласного звука основы.
- Таблицу со следующего слайда перенести в тетрадь!



Падеж	Мужской род	Женский род	Средний род
Именительный	красный, синий	красная, синяя	красное, синее
Родительный	красного, синего	красной, синей	красного, синего
Винительный	красного, синего (для одуш.) красный, синий (для неодуш.)	красную, синюю	красное, синее
Дательный	красному, синему	красной, синей	красному, синему
Творительный	красному, синему	красной, синей	красному, синему
Предложный	красном, синем	красной, синей	красном, синем

Выполните упр. 578.



Чтобы узнать, какое окончание пишется у прилагательного, нужно:

- 1) определить, к какому существительному относится прилагательное;
- 2) определить род, число и падеж этого существительного и прилагательного;
- 3) поставить для проверки вопросительное слово какой?

Из упр. 582 выпишите имена прилагательные, обозначьте их окончания.



В окончаниях имён прилагательных после шипящих под ударением пишется буква **о**, без ударения – буква **е**.

Большого снега, хорошего дождя.

№ 18

Выполните упр. 583.



Домашнее задание:

- Повторите теорию по изученной теме;
- Упр. 569, 570, 577.

