

II этап республиканской олимпиады  
по учебному предмету «География»  
2018 год

## **МУЛЬТИМЕДИЙНЫЙ ТЕСТ**

11 КЛАСС

# Уважаемый олимпиадник!

На выполнение заданий мультимедийного теста олимпиадной работы отводится 1 час (60 минут).

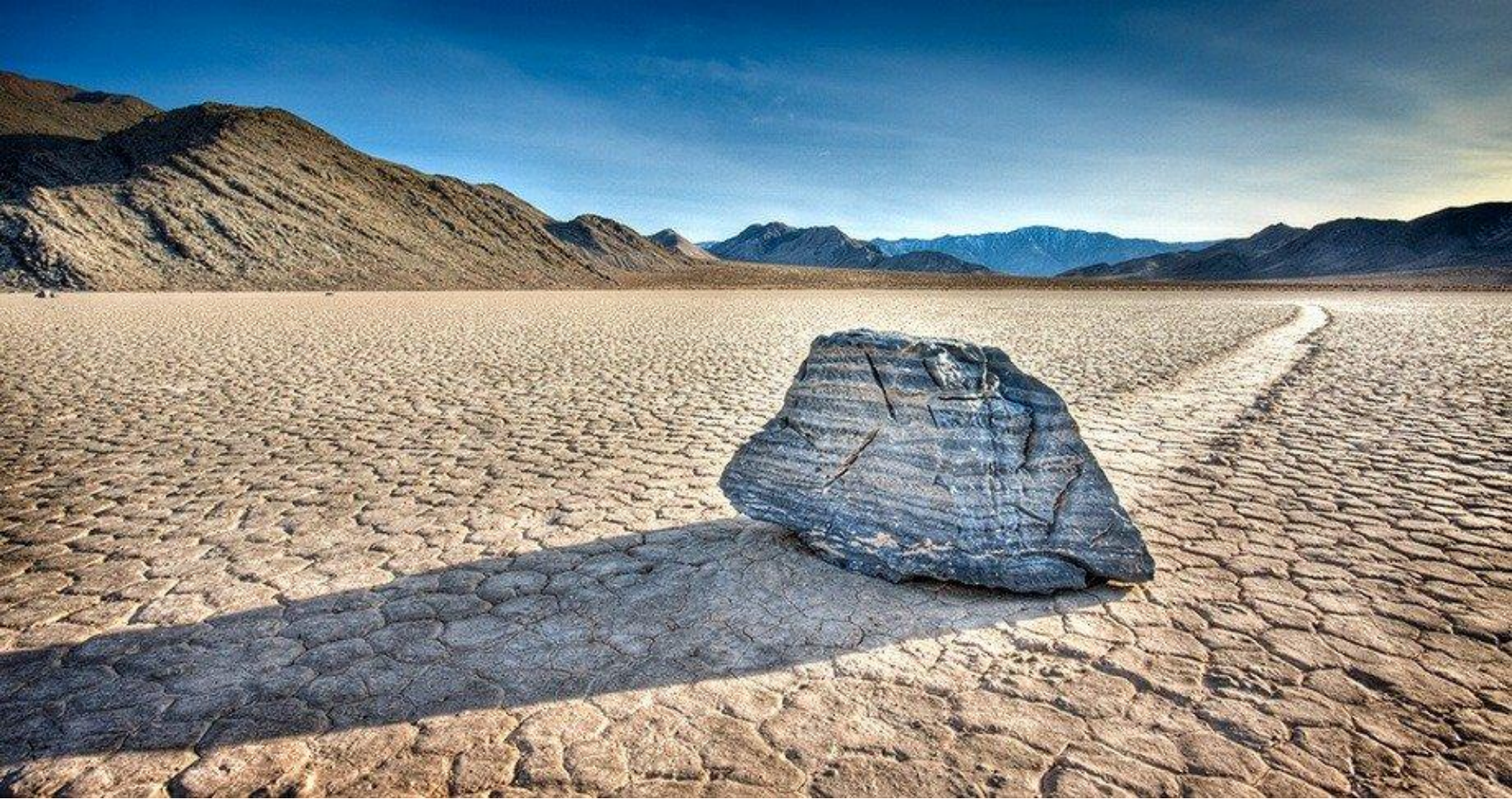
Вы имеете право воспользоваться интерактивными возможностями пакета PowerPoint (уменьшать и увеличивать рисунки и фотографии; просматривать слайды в произвольном порядке и в свободном ритме и т.п.).

Ответы на задания мультимедийного теста необходимо вписать в предлагаемый бланк ответов.

По результатам мультимедийного тестирования Вы можете получить максимум 50 баллов.

**ЖЕЛАЕМ ВАМ УДАЧИ!**

**Вопрос 1:** Какому географическому объекту характерны ползающие камни?  
(За правильный ответ – 2 балла)



**Вопрос 2:** Какие горы относятся к складчато-глыбовым?

**Варианты ответа:** А) Драконовы горы, Хибины; Б) Альпы, Гандисышань и Гималаи; В) Куньлунь, Тянь-Шань; Г) Альпы и Карпаты  
(За правильный ответ – 1 балл)





**Вопрос 4:** Как называются растения, поселяющиеся на других растениях?

**Варианты ответа:** А) эфемеры                      В) эпифиты

Б) ксерофиты                      Г) андрофаги

*(За правильный ответ – 1 балл)*



**Вопрос 5:** Какое название носят периодически пересыхающие русла рек в пустынях Австралии?  
(За правильный ответ – 1 балл)



**Вопрос 6: Определите природную зону по изображениям.**  
(За правильный ответ – 2 балл)

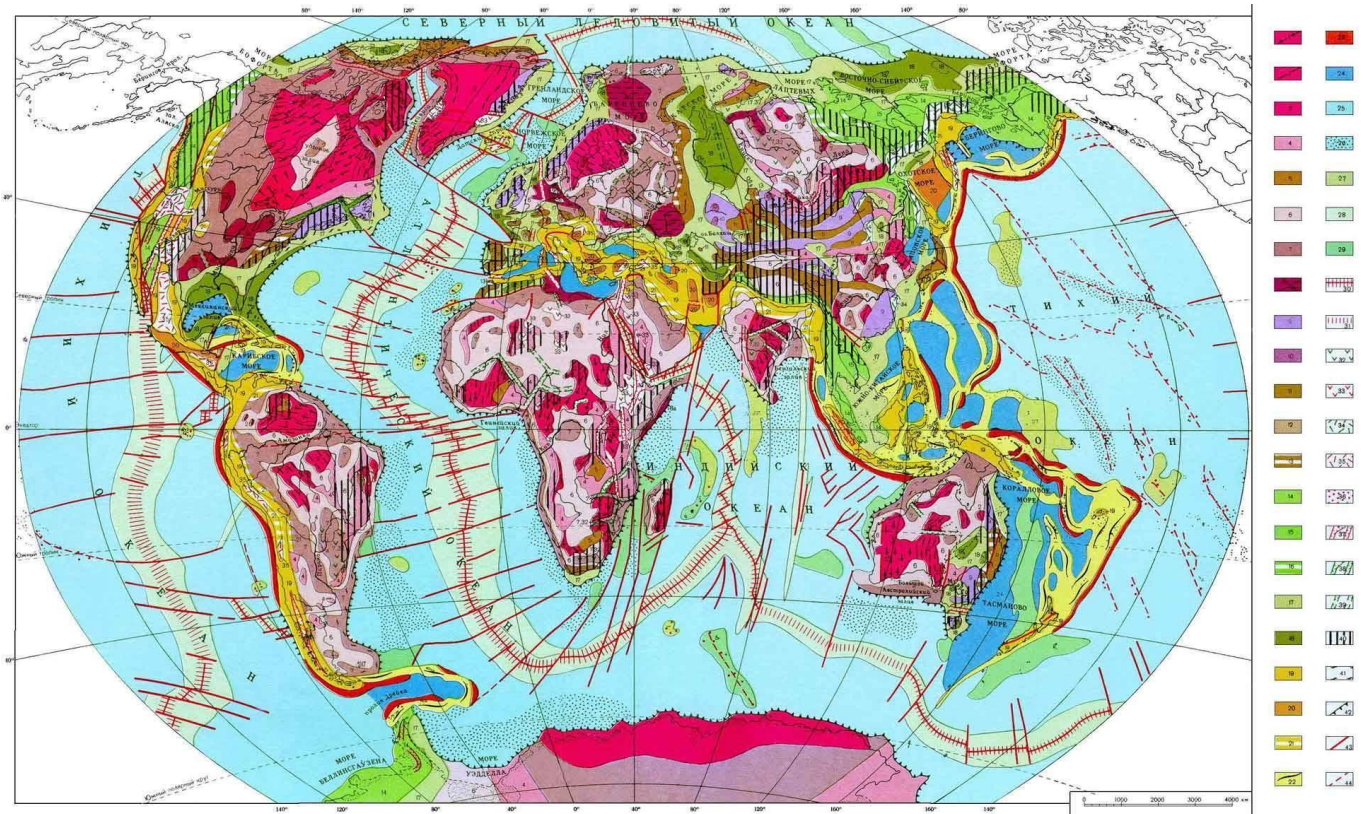




**Вопрос 7: Какие литосферные плиты вам известны?**

**Варианты ответа: А) Регибатская; Б) Наска; В) Скоттия; Г) Берингия; Д) Сан-Андреас.**

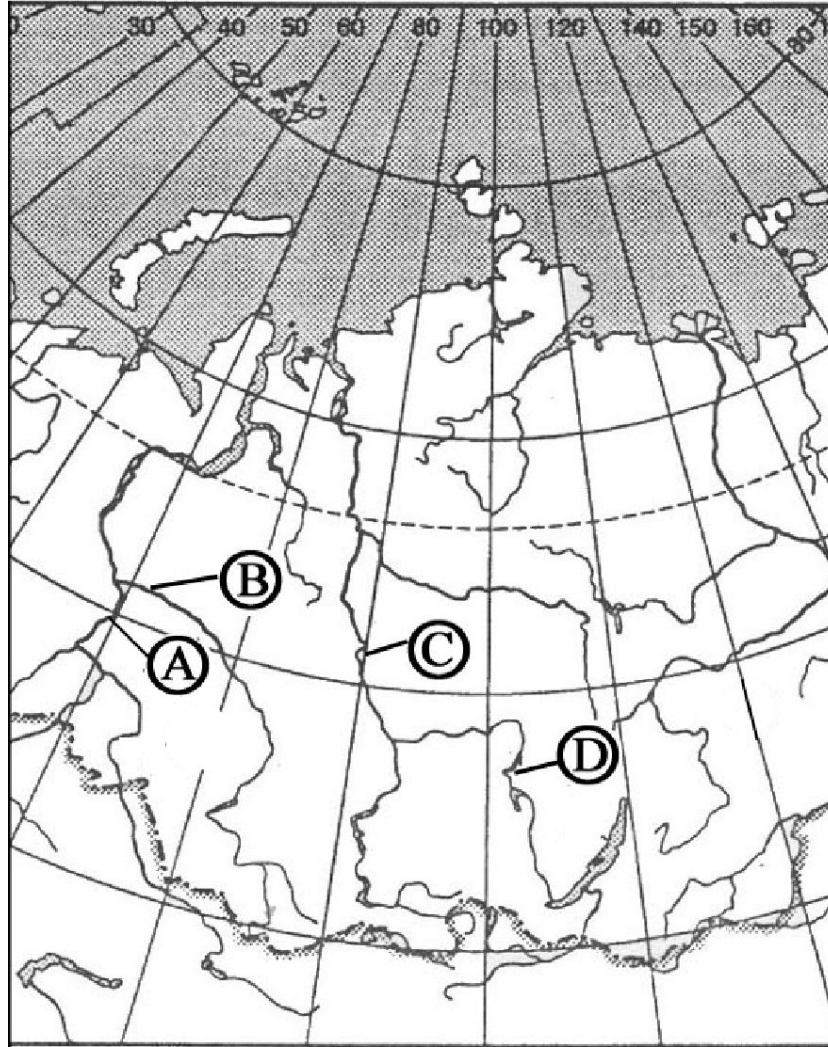
*(За правильный ответ – 2 балла)*



**Вопрос 8:** Какой буквой на фрагменте карты России обозначена река Енисей?

**Варианты ответа:** А) А; Б) В; В) С; Г) D.

*(За правильный ответ – 1 балл)*



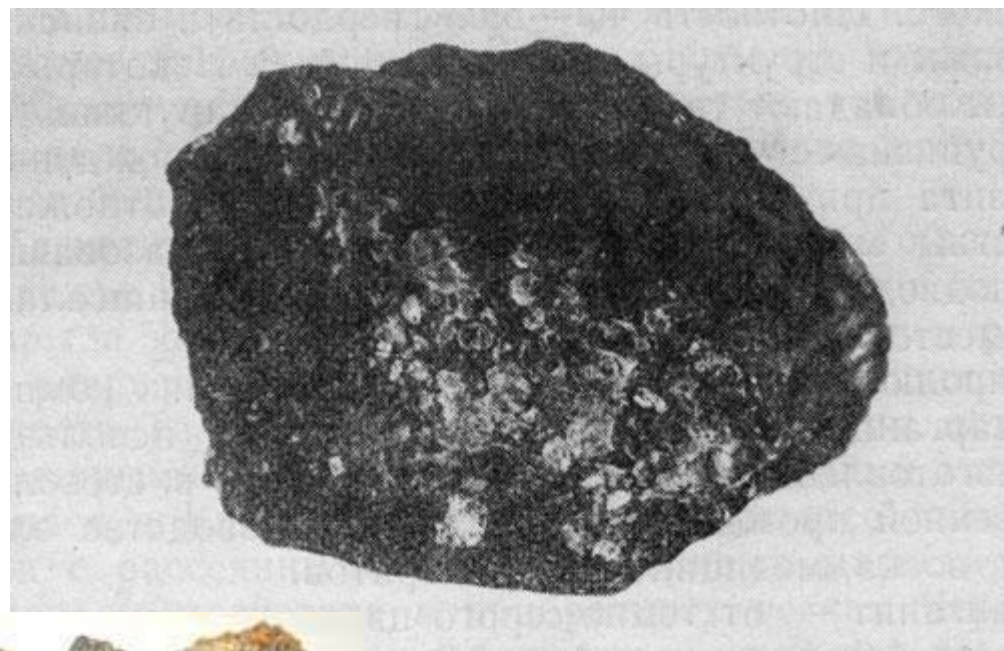


**Вопрос 10:** Определите, руда какого металла представлена на рисунках?

**Варианты ответа:** А) Марганцевая руда      Б) Хромовая руда

В) Никелевая руда      Г) Медная руда

*(За правильный ответ – 1 балл)*





**Вопрос 12:** Выберите крупнейшую алюминиевую компанию Австралии.

**Варианты ответа:** А) Alcoa Inc.                      В) Alcan

Б) BHP Billiton                      Г) Rio Tinto

*(За правильный ответ – 2 балла)*



**Вопрос 13:** Какому государству принадлежит самый длинный тоннель в Альпах?  
(За правильный ответ – 1 балл)



**Вопрос 14:** Определите, какое вымершее существо отображено на слайде?

**Варианты ответа:** А) Смилодон      Б) Индрикотерий  
В) Бронтотерий      Г) Бронтозавр

*(За правильный ответ – 1 балл)*





**Вопрос 15:** Выберите крупнейшего добытчика чилийской меди.

**Варианты ответа:** А) Codelco      В) «Phelps Dodge Corp»

Б) «Grupo Mexico»   Г) Årdal og Sunndal

*(За правильный ответ – 2 балла)*



**Вопрос 16:** Какой памятник архитектуры, дворец в г. Лхаса является всемирно известной достопримечательностью?  
(За правильный ответ – 2 балла)



**Вопрос 17:** Поставьте в соответствие племена Африки и территории их проживания?

**Территории проживания:** 1) Намибия, 2) Эфиопия, 3) Сенегал, 4) Ливия  
(За правильный ответ – 4 балла)

А) Туареги

Б) Фульбе

В) Мурси

Г) Химба



**Вопрос 18: Определите высшую точку Судетов?**  
(За правильный ответ – 1 балл)



**Вопрос 19:** Определите государство. Назовите его столицу.  
(За правильный ответ – 2 балла)



**Вопрос 20:** Определите, как называется вещество, из которого получают алюминий?

*(За правильный ответ – 2 балла)*



**Вопрос 21:** Определите тип почвы по фотографиям.  
(За правильный ответ – 1 балл)



**Вопрос 22:** Герб какого города изображен на рисунке? В каком административном районе он расположен?  
(За правильный ответ – 2 балла)





**Вопрос 23:** Сопоставьте соус и страну его происхождения

**Страны:** 1) Грузия, 2) Италия, 3) Мексика, 4) Франция

*(За правильный ответ – 4 балла)*



А) Тартар



Б) Гуакамоле



В) Песто



Г) Ткемали

**Вопрос 24:** К какому городу Беларуси относится футбольная команда «Крумкачы»?

**Варианты ответа:**

**А) Свислочь**                      **Б) Могилев**

**В) Дятлово**                      **Г) Минск**

*(За правильный ответ – 1 балл)*



**Вопрос 25:** Назовите самую обширную болотистую территорию планеты?  
(За правильный ответ – 1 балл)



**Вопрос 26:** Назовите самое большое озеро Беларуси.  
(За правильный ответ – 1 балл)





**Вопрос 28:** Поставьте в соответствие горные системы и возраст их образования.

**Складчатости:** 1) Каледонская, 2) Герцинская, 3) Мезозойская, 4) Альпийская.

*(За правильный ответ – 2 балла)*

А) Динарское нагорье



Б) Кембрийские горы



В) Большой Водораздельный хребет



Г) Сьерра Невада



**Вопрос 29:** Соотнесите крупнейших производителей шин со странами:  
А) Япония; Б) Республика Корея; В) Германия; Г) Франция.  
(За правильный ответ – 2 балла)



1



2



3



4

**Вопрос 30:** Назовите самый восточный административный район  
Беларуси?

**Варианты ответа:**

- А) Хотимский                      Б) Кричевский  
В) Бельничский                  Г) Октябрьский

*(За правильный ответ – 1 балл)*

