



СПб ГБПОУ Медицинский колледж № 2

«ТИПЫ И ФОРМА ЛИЦА, ИХ КОРРЕКЦИЯ ПРИ ПОМОЩИ КОСМЕТИКИ И ПРИЧЕСКИ»

ВЫПОЛНИЛА: ГУБАЙДУЛЛИНА АНАСТАСИЯ

104 ГРУППА

ПРОВЕРИЛА: ДУБИНСКАЯ Н.Р

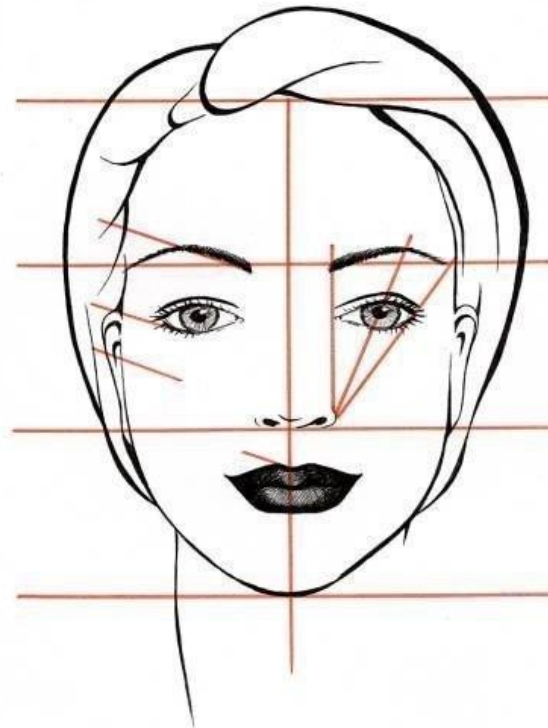
2020-2021 УЧЕБНЫЙ ГОД

«Золотое сечение» - пропорции идеального лица.

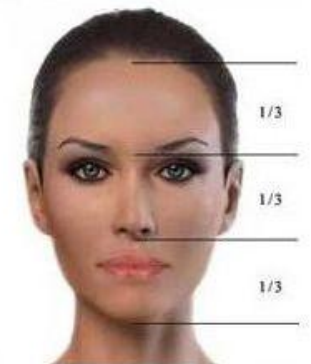
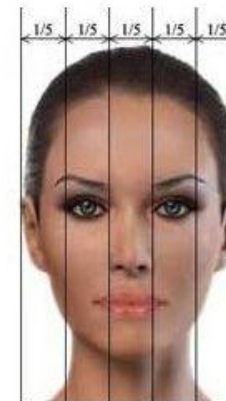
- Высота лица, деленная на ширину лица, равна 1,618;
- Ширина рта, деленная на ширину носа, равна 1,618;
- Расстояние между зрачками, деленное на расстояние между бровями, равно 1,618;

Кроме того, помимо основного отношения золотого сечения ученые вывели также второстепенные, которые находят свое отражение в идеальном лице:

- Расстояние между внутренними углами глаз равно длине глаза и ширине крыльев носа;
- Лицо должно ровно делиться на 3 горизонтальных участка: лоб от нижней линии волос до линии бровей, средняя часть лица от бровей до кончика носа и нижняя часть лица от кончика носа до подбородка;
- Лицо должно ровно делиться на 3 вертикальных участка через прямые линии от зрачков к углам губ.



Правильные пропорции лица

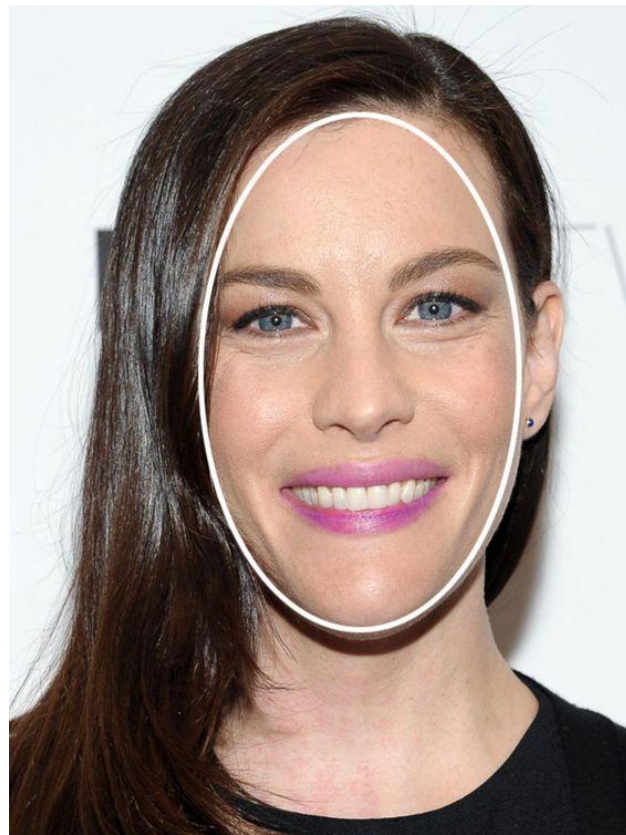


Формы лица.



Овальная форма лица.

Считается идеальным типом. Такое лицо характеризуется плавным переходом от лба к скулам, а затем к подбородку. Обычно у людей, имеющих такой тип лица, ширина лба соответствует ширине скул, нейтральная ширина подбородка — около 5—6 см, а высота лица в 1,5 раза превышает его ширину.



Способы коррекции.

Прическа.

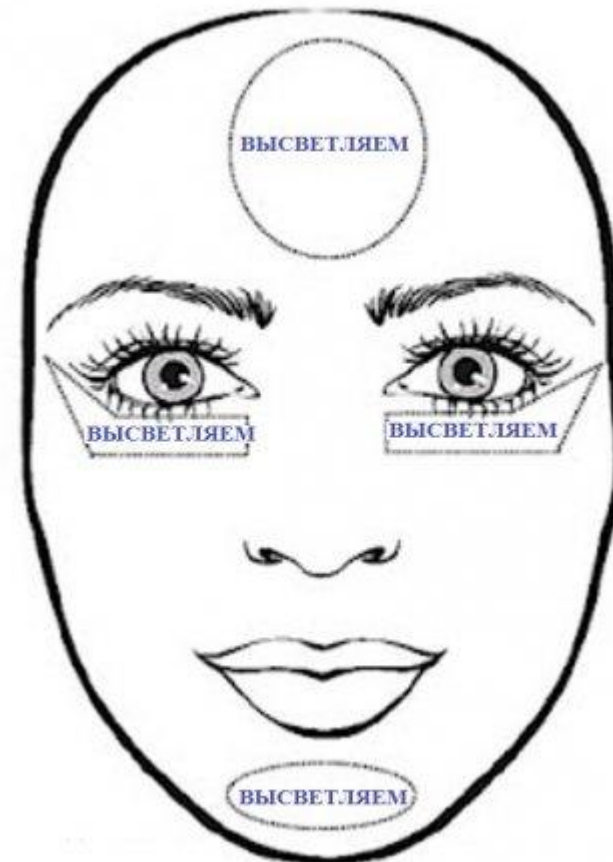
Обладатели такого типа могут позволить себе практически любые формы причесок.

Единственная рекомендация - постараться сохранить длину волос одинаковой, так как лесенки и многослойность могут выглядеть несколько подавляюще. Идеальны для овального лица все-таки длинные волосы.



Овальное лицо не нуждается в коррекции при помощи макияжа.

Скульптурирование можно выполнять, подчеркивая рельеф лица (скулы, нос, лоб), но без коррекции овала. На овальном лице уместны румяна на яблочках щек, хайлайтер на скулах, лбу, по спинке носа и на подбородке. Акцент можно делать как в верхней трети лица (на глаза), так и в нижней (на губы).



Круглая форма лица.

Горизонтальные размеры стремятся приблизиться к вертикальным размерам. Для этого типа лица характерна широкая средняя часть, за счет широко расставленных скуловых костей, углы нижней челюсти сильно развернуты. Благодаря избытку подкожно жировой клетчатки костная основа лица смягчена и не выражена, нередко имеется второй подбородок и короткий вздернутый носик.



Способы коррекции.

Прическа.

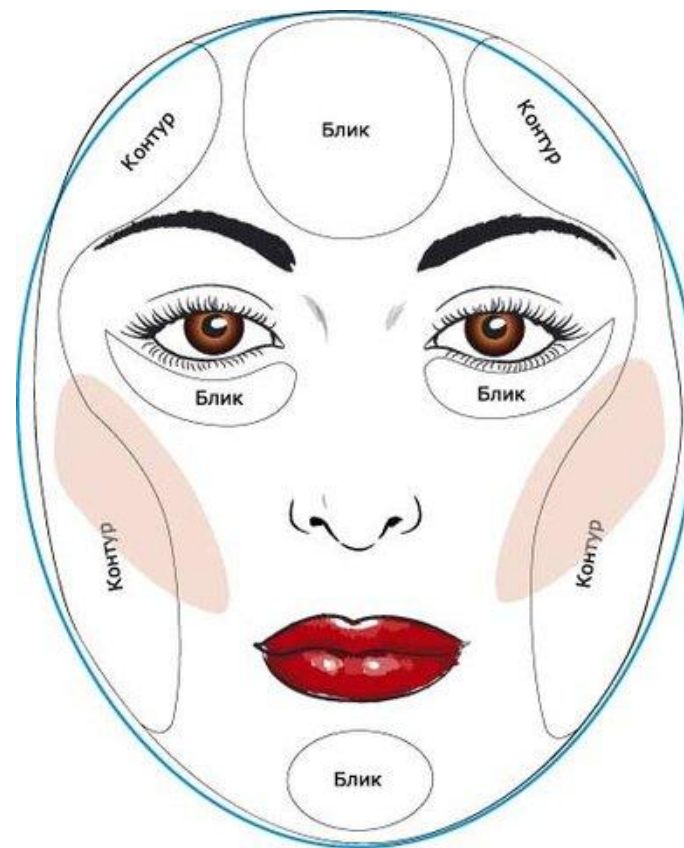
Женщинам советуют выбирать причёски с расширением вверх от ушей, косые челки и проборы.

Не следует носить проборы прямые и зачесанные гладко волосы.



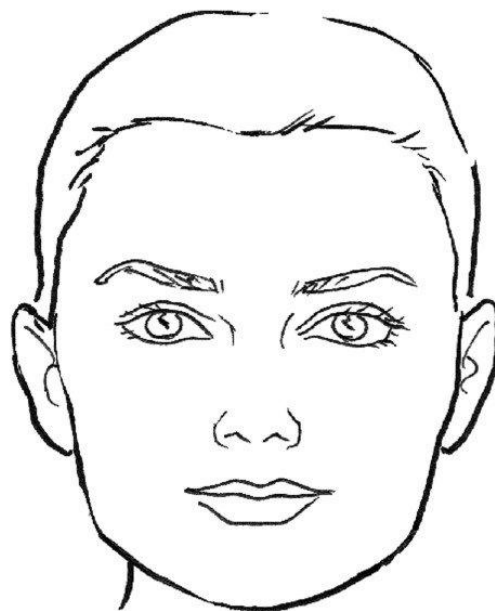
Макияж.

Требуется уменьшение широких средней и нижней частей. После нанесения общего тона и припудривания темную пудру наносят на боковую поверхность скул, боковую поверхность щек, на углы нижней челюсти. Румяна наносят в форме треугольника растушеванного к уголкам губ .



Квадратная форма лица.

Широко выраженная костная основа: прямоугольной формы широкий лоб, широко расставленные скуловые кости, выступающие скуловые дуги, углы нижней челюсти резко развернуты, что придает подбородку угловатые очертания.



Квадратное



Способы коррекции.

Прически.

Женщинам советуют прически асимметричного типа с пробором наискосок, реденькие челки.

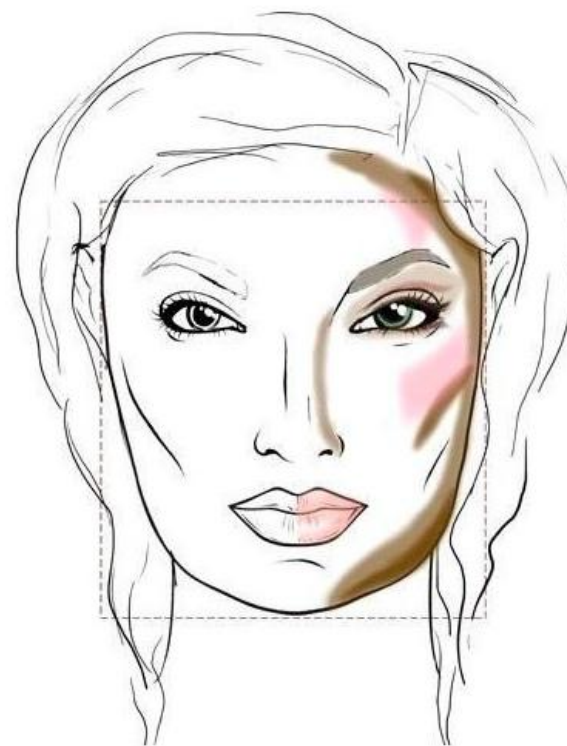
Не следует делать челки густые зачесывать гладко волосы, проборы прямые и т.д.



Макияж.

Коррекция – смягчение угловатых форм, уменьшение углов нижней челюсти. После нанесения общего тона и припудривания. Темную пудру наносят на выступающие углы нижней челюсти, растушевывая ее вдоль нижнего края. Румяна наносят в форме треугольника растушеванного к вискам.

Квадратное лицо:



Прямоугольная форма лица.

Удлиненное лицо (прямоугольное) характеризуется преобладанием вертикальных размеров над горизонтальными размерами. Высокий узкий лоб, выраженные скуловые дуги и удлиненный подбородок.



Способы коррекции.

Прическа.

Рекомендуется густая челка до бровей, прямая или асимметричная, уши закрыты, вьющиеся волосы обрамляют лицо. Не рекомендуется прическа из длинных прямых волос с вертикальными линиями, которые могут значительно удлинить лицо.



Макияж.

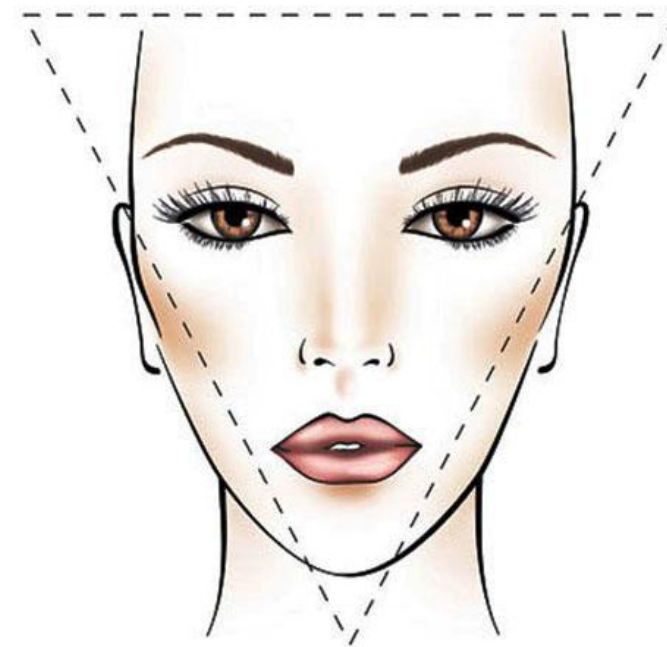
Коррекция – требуется зрительно расширить лицо и уменьшить его высоту. После нанесения общего тона и припудривания необходимо нанести темную пудру на центр удлиненного подбородка и растушевать его в стороны, сводя на нет. Румяна наносят в форме овала на передние поверхности скул и растушевывают горизонтально .



прямоугольное

Треугольная форма лица.

Треугольное лицо характеризуется широкой верхней и средней частью лица, тогда как нижняя часть резко сужена. У такого лица широкий высокий лоб, четко выдержанные скуловые дуги, сглаженные углы нижней челюсти, острый подбородок



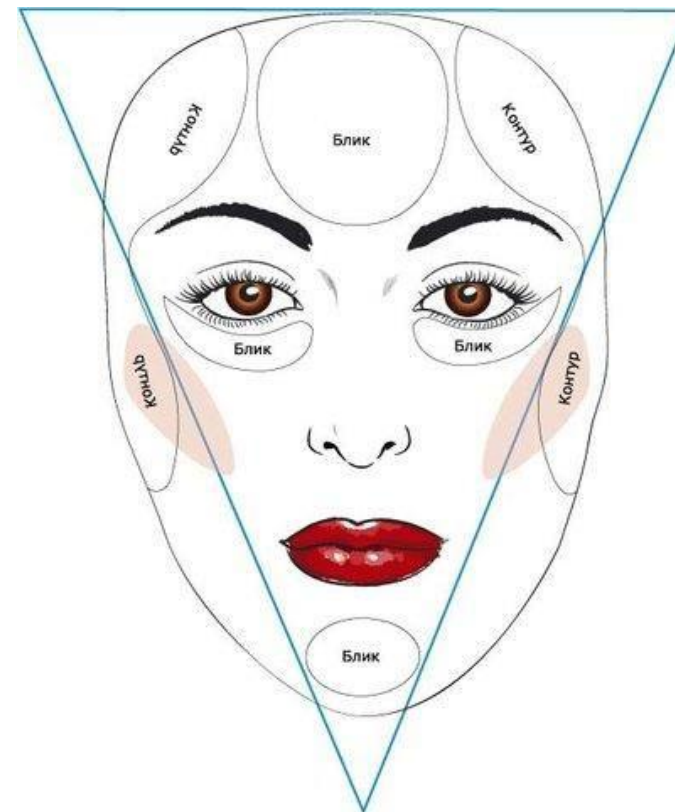
Способы коррекции.

Прическа.

Рекомендуется широкую часть прически располагать по линии середины уха или мочек ушей. Необходима длинная прямая или косая челка до бровей, локоны на макушке, начес. Не рекомендуется короткая челка и гладко зачесанные боковые волосы — это резко подчеркивает скулы.

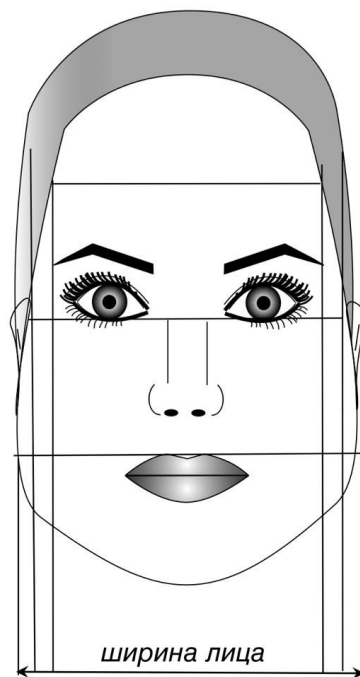


Коррекция – проводится с уменьшением объёма верхней и средней части лица, а также с исправлением острого подбородка. После нанесения общего тона и припудривания. Затемняют более темной пудрой височные области и боковые поверхности скул, наносят пудру на середину подбородка и растушевывают ее до края нижней челюсти. Румяна наносят в форме ромба на подскуловые области .



Трапециевидная форма лица.

Характерна узкая верхняя и средняя части и широкая нижняя. Лоб низкий и узкий, возможно за счет роста волос, скуловые дуги сжаты с боков по отношению к резко развернутым углам нижней челюсти, что придает нижней части лица массивный вид



Способы коррекции.

Избегать приглаживания
шевелюры;

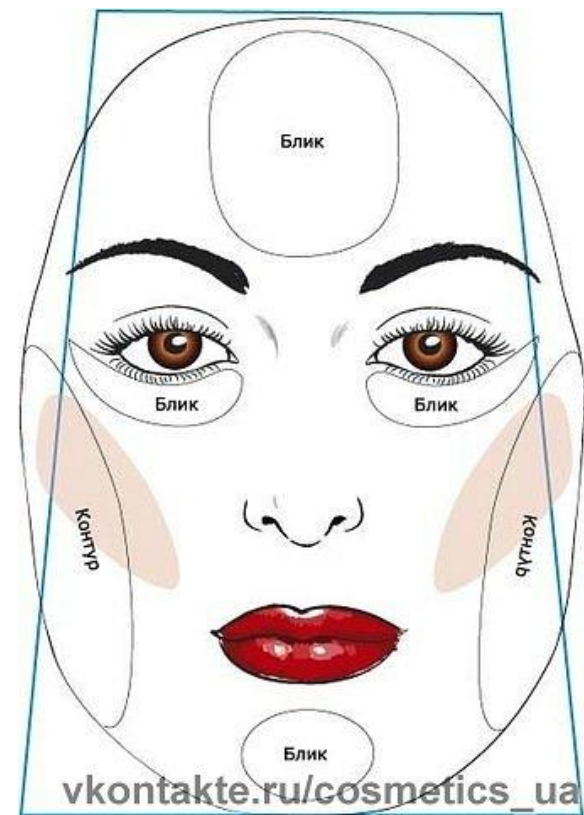
отказаться от пышности в
интервале от скул до подбородка;

обходить стороной чрезмерно
короткие стрижки;

не использовать туго собранные
прически.

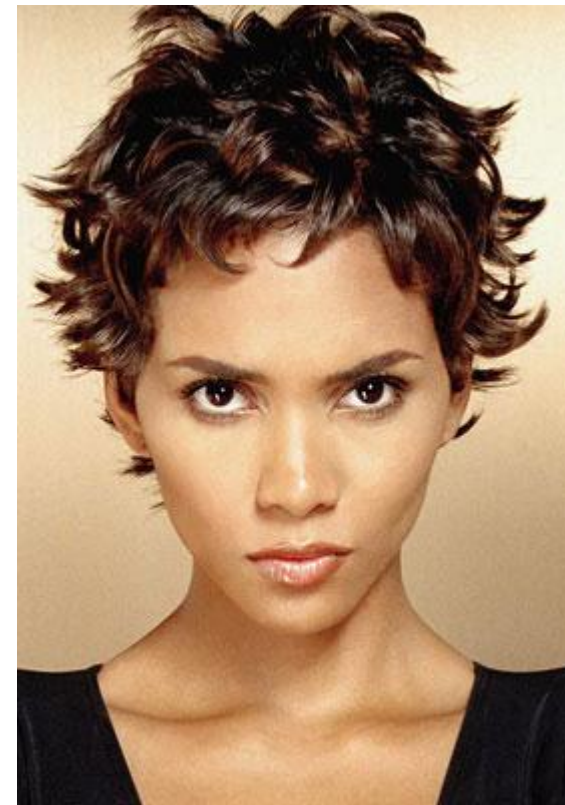


Коррекция – зрительное уменьшение объема щек. После нанесения общего тона и припудривания, темную пудру наносят на боковые поверхности щек и углы нижней челюсти, тщательно растушевывая границы нанесения. Румяна наносят в форме прямоугольника высоко на скулы и растушевывают к вискам.



Ромбовидная форма лица.

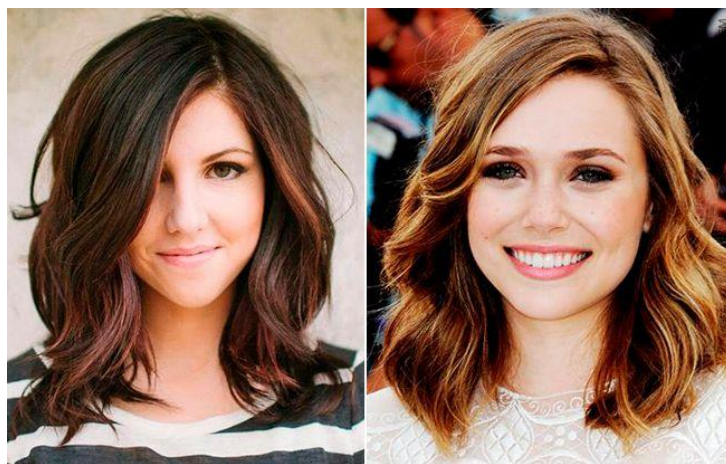
Отличается широкой средней частью и узкими верхней и нижними частями лица. Характерными чертами являются узкий лоб, выпуклые скуловые дуги, сжатые углы нижней челюсти, выделяющиеся височные и подскуловые впадины.



Способы коррекции.

Прическа.

Коррекцию лица прической у женщин уместно производить полудлинными волосами, чтобы была прикрыта линия шеи, проборы на один бок, челки с асимметрией, длинные отдельные пряди, закрывающие щеки.



Коррекция – зрительно уменьшить объём средней части лица. После нанесения общего тона и припудривания, темную пудру накладывают на боковую поверхность скул. Румяна темного цвета наносят на скулы и растушевывают вдоль скуловых дуг, не заходя на виски.

