

Блокада Ленинграда

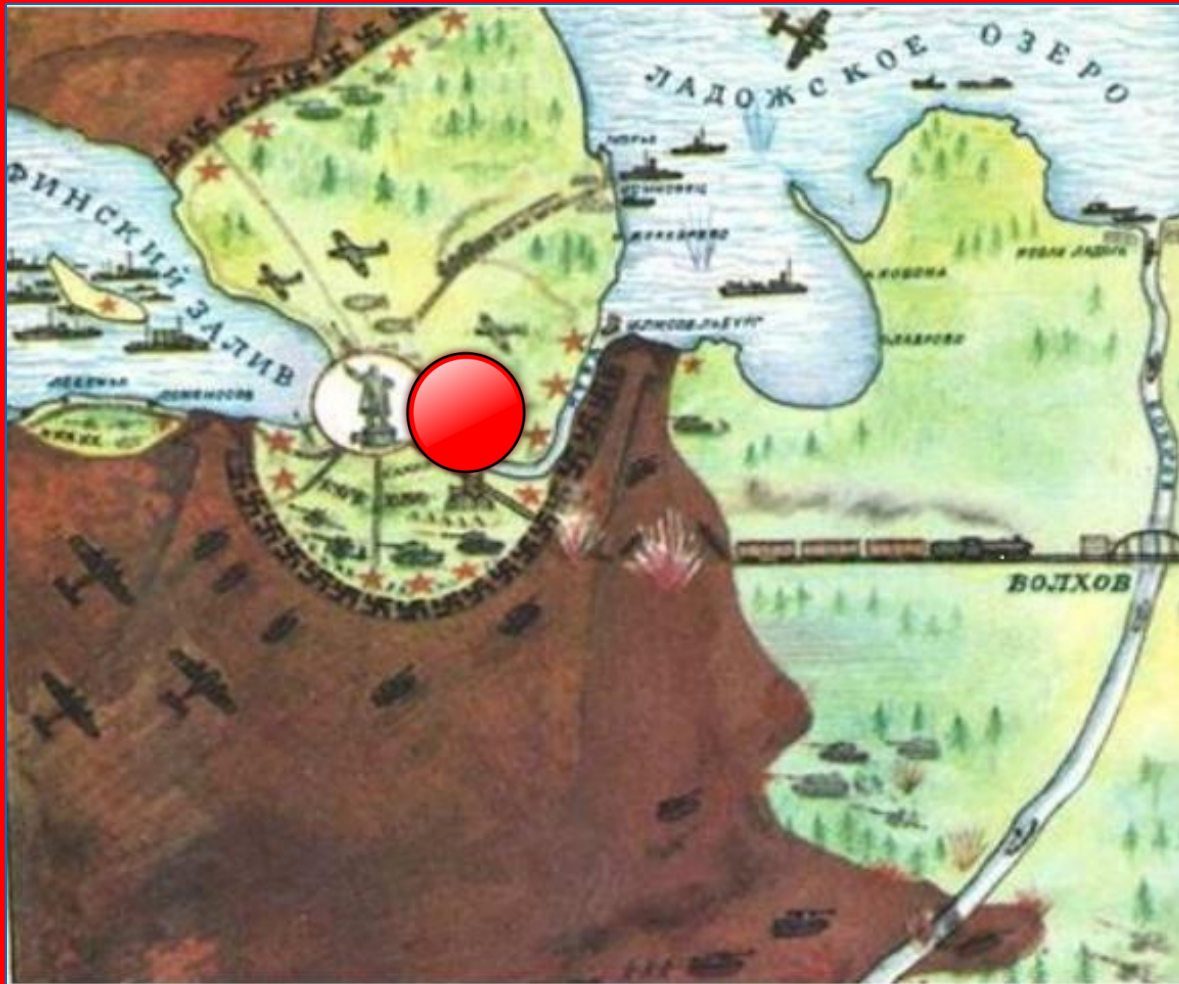


Начало Великой Отечественной войны





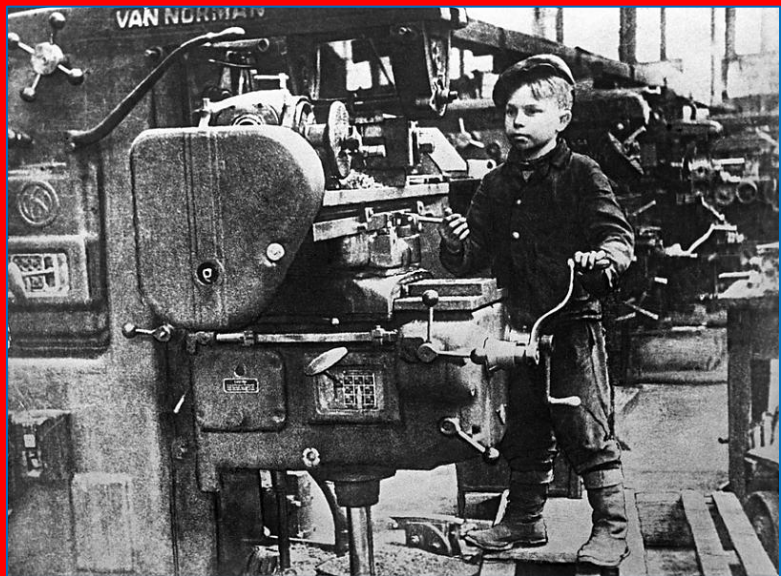
**8 сентября 1941г. враг окружил Ленинград.
Город оказался в блокадном кольце**



Карта блокадного Ленинграда



**Все жители встали на его
защиту.**



Многие рабочие ушли на фронт. Им на смену пришли женщины, старики и дети.



На ленинградцев обрушился голод.



НОРМА ВЪДАЧИ			
ХЛЕБА			
на Декабрь			
Рабочие и ИТР	Служащие	Уходившие	Дети
250 гр.	125 гр.	125 гр.	125 гр.

ЛЕНИНГРАД

Карточка на ХЛЕБ

на НОЯБРЬ 1941 г.

М. П. *
Фамилия _____

Имя, отчество _____

ПРИ УТЕРЕ КАРТОЧКА НЕ ВОЗОБНОВЛЯЕТСЯ

30 XI A 50 гр ХЛЕБ	27 XI A 50 гр ХЛЕБ	24 XI A 50 гр ХЛЕБ	21 XI A 50 гр ХЛЕБ	18 XI A 50 гр ХЛЕБ	15 XI A 50 гр ХЛЕБ	12 XI A 50 гр ХЛЕБ
30 XI B 50 гр ХЛЕБ	27 XI B 50 гр ХЛЕБ					

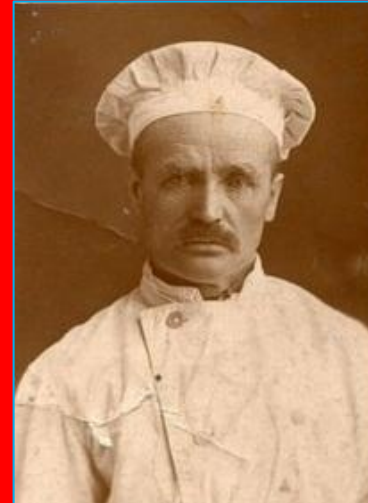
**Единственным продуктом питания
стал хлеб**



«Дорога жизни»



Ленинградцы верили в победу



Народный Комиссариат  Внутренних Дел СССР
Город Ленинград Гражданского Гетто

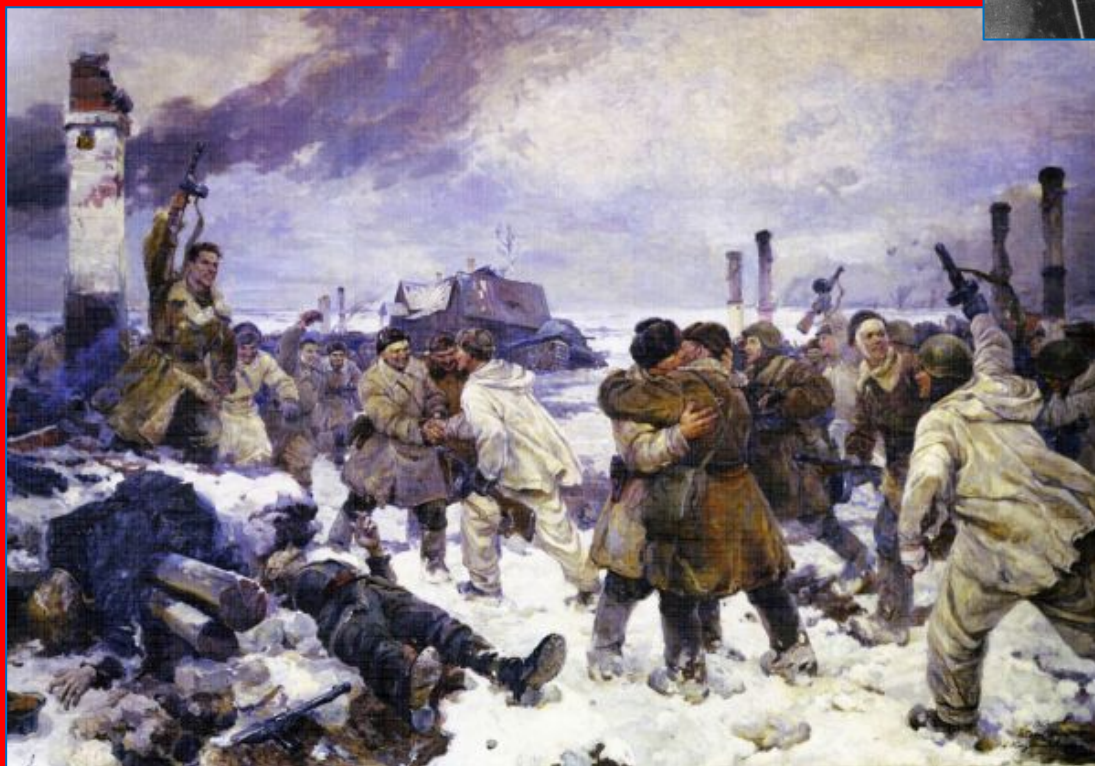
СВИДЕТЕЛЬСТВО
о смерти № 310

Имя *Кутисин Яков*
Фамилия *Иванович*
Дата рождения *4 VII 1902*
Место рождения *г. Ленинград*

Дата смерти *4 февраля 1942*
Место смерти *г. Ленинград*
Возраст и время смерти *39 лет*

Подпись *И. И. Иванов*

Таб. № 1-Финансовый



**27 января 1944 г.-
День снятия блокады
Ленинграда**



**Пока память о тех событиях жива,
ничего подобного
не должно повториться!**

Спасибо за внимание!

